

PROVINCIA DEL CHACO



CONSEJO FEDERAL DE INVERSIONES

**Asistencia Técnica en Planificación y Ordenamiento
Territorial**

TITULO

**"Asistencia para la Captura y Digitalización Cartográfica de 4 Cartas
1:100.000 y Desarrollo de Mapas Temáticos para Publicar en la
Infraestructura de Datos Espaciales (IDE) de la Provincia del Chaco"**

INFORME FINAL

JULIO 2018 - JUNIO 2019

AUTORIDADES

PROVINCIA DEL CHACO

Gobernador

Ing. Oscar Domingo Peppo

Secretaría de Municipios y Ciudades

Sr. Alcides A. Argüello

Subsecretaría de Desarrollo Local

Sr. Aldo A. Almirón

CONSEJO FEDERAL DE INVERSIONES

Secretario General

Ing. Juan José Ciáccera

Directora de Coordinación

Dra. María Carlota Frau Gómez

AUTOR

Enrique José Gómez Giménez

ÍNDICE GENERAL

Resumen:	pág. 5
Introducción:	pág. 6
Avance del período	pág.15
Conclusiones:	pág. 18
Anexo:	pág. 19

Resumen:

Este informe final detalla las actividades realizadas en el período julio 2018 - junio 2019 durante el cual se lleva a cabo el proyecto "Asistencia para la Captura y Digitalización Cartográfica de 3 Cartas 1:100.000 y Desarrollo de Mapas Temáticos para Publicar en la Infraestructura de Datos Espaciales (IDE) de la Provincia del Chaco".

El propósito de la consultoría fue actualizar las bases de datos geoespaciales de la IDE Chaco con información geográfica (Geodatabase) e imágenes de alta resolución provistas por el Instituto Geográfico Nacional (Convenio 5 de Junio de 2011 vigente) y la información geográfica (Geodatabase) del ETISIG Chaco (Decreto 1565/08).

Asimismo y al finalizar la actualización, se desarrollaron los mapas temáticos correspondientes y se publicarán en la IDEChaco, para contribuir a actualizar y mejorar la calidad de la información de los productos cartográficos que, a partir de esta actualización, podrán generarse en las escalas de 1:50.000 y 1:100.000 por parte de los Órganos Oficiales de la Provincia del Chaco y de la República Argentina.

En esta instancia de la consultoría se llevó a cabo la digitalización total de la información geográfica de las cartas 2560-32-1, 2560-32-2, 2560-32-3, 2560-33-1, 2560-33-2, 2560-33-4, 2760-16-1, 2760-16-2, 2760-19-1, 2760-19-2, 2760-25-1, 2760-25-2, 2760-25-3, 2760-25-4, 2760-26-1, 2760-26-2, 2760-32-3 y 2760-32-4, que comprende los Municipios de Miraflores, Juan José Castelli, Villa Río Bermejito, Pampa del Indio, Machagai, Presidencia de la Plaza, Las Garcitas, Colonias Unidas, Capitán Solari, General Pinedo, Charata, Las Breñas, Hermoso Campo, General Capdevilla, Santa Sylvina, Coronel Du Graty, Villa Ángela, Enrique Urien, San Bernardo, todas a una escala de 1:50.000.

Las acciones desarrolladas:

- Procesamiento de los objetos geográficos naturales y artificiales relacionados con las temáticas, observados en las imágenes satelitales (fotointerpretación) y actualización los datos registrados en las Bases de Datos provista por IGN y el ETISIG Chaco, para el área de estudio del presente informe.
- Desarrollo y publicación en la IDE-Chaco de mapas temáticos correspondientes a las cartas propuestas por la Secretaría de Municipios y Ciudades para una escala de 1:100.000 de las áreas actualizadas y temáticas respectivas.
- Actualización de las Geodatabase del IGN e IDE Chaco.

Introducción:

El siguiente informe final tiene como propósito comunicar las diferentes actividades desarrolladas a la fecha en el marco del expediente N° 17020 08 01 "Asistencia para la Captura y Digitalización Cartográfica de 3 Cartas 1:100.000 y Desarrollo de Mapas Temáticos para Publicar en la Infraestructura de Datos Espaciales (IDE) de la Provincia del Chaco".

En el último período mayo - junio 2019 se llevó a cabo la digitalización total de la información geográfica de las cartas 2760-26-1 y 2760-26-2, que comprenden los Municipios de Villa Ángela, Enrique Urien y San Bernardo; y de las cartas 2760-32-3 y 2760-32-4, que comprenden los Municipios de Santa Sylvina, Coronel Du Graty, Villa Ángel y Enrique Urien, todas a una escala de 1:50.000.

El plan de trabajo comprendió el levantamiento de datos geográficos mediante la observación de imágenes de alta resolución provistas por el IGN y las capas temáticas producidas por los organismos provinciales y nacionales competentes. Como producto de la Consultoría se obtuvieron mapas temáticos actualizados con sus respectivos metadatos que fueron publicados en la IDE Chaco y la actualización de las geodatabases para la elaboración final de las Cartas 50k y 100k por parte del IGN, Organismo Responsable de la Cartografía Oficial de la República Argentina.

Para el logro de los objetivos, se utilizó la información temática organizada y clasificada en el 1er Informe de la presente Consultoría sobre el área de estudio de la presente etapa, la Geodatabase provista por el IGN y las capas provistas por la IDEChaco.

- Capas consultadas de los organismos provinciales competentes:

Parajes	Capa de puntos con información de parajes que se encuentran en los Municipios
Salud	Capa de puntos que contiene datos sobre los Centros de Salud
Educación	Capa de puntos con información de Centros Educativos
Estancias y Establecimientos	Capa de puntos con información de Estancias y Establecimientos
Caseríos	Capa de puntos con información de Caseríos
Punto de Interés	Capa de puntos con información de Centros Deportivos, Centros Recreativos, Oficinas de Agua Potable y Energía Eléctrica, y Espacios Verdes
Equipamiento Rural	Capa de puntos con ubicación geográfica de Cooperativas, Espacios Libres, Cementerios, Servicios, Telecomunicaciones

	y Transformadores en el Área Rural de los Municipios.
C.I.C	Capa de puntos de Centros Integrador Comunitario
Equipamiento Urbano	Capa de puntos con información geográfica de Asociaciones Civiles y Sociales, Oficinas Públicas, Cementerios y Salas Velatorias, Centros de Cultos, Centros Culturales, Clubes Deportivos, Servicios, Terminales de Ómnibus, y Telecomunicaciones
Localidades	Capa de Puntos con las Localidades de
Red Vial	Capa de la red Vial: Nacional, Provincial, y Rural
Catastro Rural	Capa de Polígonos del Parcelario Rural de la Provincia

- Capas consultadas elaborada en el Proyecto "SIG-CHACO":

Actividades Humanas	Capa de Puntos de Puestos, Casas, y Edificios
Aeropuerto	Capa de puntos representando a Aeródromos y Aeropuerto
Canal	Capa de Línea de Canal de Agua
Curso de Agua	Capa de Línea con Curso de Agua de tipo Permanente e Intermitente
Ejidos Urbanos	Capa de Polígono de Ejidos Urbanos
Espejo de Agua	Capa de Polígono de espejos de agua de tipo Embalse, Lago, y Laguna
Ferrocarriles	Capa de Línea de la Vía Ferroviaria
Grilla	Capa de Polígono con los números de hojas de las Cartas
Islas	Capa de Polígono de las Islas
Límites Departamentales	Capa de Polígono con los Límites Departamentales
Límites Provinciales	Capa de Polígono con los Límites Provinciales
Pista de Aterrizaje	Capa de Polígono con Pista de Aterrizaje de Aeropuerto y Aeroclub
Población	Capa de Puntos con las Localidades y Cantidad de Habitantes
Puentes	Capa de Puntos de Vadeo y Puentes de Madera, Piedra, e Hierro
Puntos Acotados	Capa de Puntos Acotados

Puntos de Control	Capa de Puntos con Altitud y Longitud de los Puntos de Control
Puntos Trigonométricos	Capa de Puntos con la ubicación de los Puntos Trigonométricos
Río de Doble Margen	Capa de Polígono identificando los Ríos Intermitentes y Permanentes
Rutas	Capa de Línea con las Rutas Provinciales y Nacionales

Las capas obtenidas de la digitalización contienen las siguientes temáticas:

1. Hábitat e Infraestructura Social

Puntos de Recreación	Instalación de Esparcimiento
Puntos de Asentamientos y Edificios	Capital de Nación, Capital de Provincia, Cabecera de Departamento o Partido, Localidad, Edificación, Edificio de Comunicaciones, Edificio Gubernamental, Lugar Geográfico, Ruinas, Tapera y Otros
Salud	Edificios de Salud
Cultura y Religión	Edificios de Cultura, Templo
Puntos de Ciencia y Educación	Establecimientos Educativo, Universidades, Centros Científico
Puntos de Equipamiento	Cementerios, Monumentos, Refugios
Puntos de Defensa y Seguridad	Cuarteles de Bomberos, Edificios de Seguridad, Instalación Militar y Penitenciarias
Economía y Comercio	Complejos Comerciales, Centros de Convenciones
Áreas de Recreación	Centros de Esquí, Instalaciones Deportiva y de Esparcimiento, Anfiteatros
Áreas de Asentamientos y Edificios	Ejido urbano, Asentamientos humanos, Planta Urbana, Ruinas, Sitio de Interés
Áreas de Equipamiento	Cementerio, Espacio Verde
- Áreas de Defensa y Seguridad	Áreas de Seguridad, Áreas Militares y Penitenciarias

2. Hidrografía y Oceanografía

Puntos de Puertos y Muelles	Puerto, Rompeolas
-----------------------------	-------------------

Puntos de Obstrucciones	Nafragio, Roca
Mareas y Corrientes	Estación de Aforo, Mareógrafo
Ayuda a la Navegación	Boya, Faro, Baliza, Semáforo de Costa
Puntos de Aguas Continentales	Aforo, Cascada / Catarata / Salto, Muro de Embalse, Embalse Rural, Humedal, Rápido, Dique, Puente Natural
Líneas de Puertos y Muelles	Rompeolas, Muelles
Profundidad	Curva Balimétrica
Líneas de Zona Costera	Accidente Costero, Límite Agua-Tierra
Líneas de Aguas Continentales	Cascada / Catarata / Salto, Acequia / Zanja / Zanjón, Acueducto, Acueducto a Alto Nivel, Canal, Corriente de Agua Perenne, Corriente de Agua Intermitente, Rápido, Acueducto Subterráneo, Dique, Tajamar, Muro de Embalse en Camino
Áreas de Aguas Continentales	Espejo de Agua, Canal, Corriente de Agua, Humedal, Embalse, Embalse Rural
Áreas de Obstrucciones	Roca
Áreas de Puertos y Muelles	Puerto
Áreas de Zona Costera	Banco de Arena, Isla, Océano, Playa de Grava, Playa Restringida, Playa de Arena

3. Transporte

Puntos de Cruces y Enlaces	Alcantarilla, Badén, Cobertizo para Nieve, Guardaganado, Pasarela, Túnel, Vado, Puente
Puntos de Transporte Fluvial, Lacustre y Marítimo	Atracadero para Balsa
Puntos de Transporte Aéreo	Aeropuerto, Aeródromo, Helipuerto
Puntos de Transporte Ferroviario	Estación de Ferrocarril
Controles	Puesto de Control
Infraestructura de Transporte	Estación de Peaje, Estación de Pesaje, Estación de Servicio, Estación de Ómnibus, Indicador de Kilómetros, Parador, Paso a Nivel
Vial	Autopista, Camino Pavimentado, Camino

	Consolidado, Camino de Tierra, Calle, Huella, Senda Rural, Senda Urbana, Picada
Líneas de Transporte Aéreo	Pista
Líneas de Transporte Ferroviario	Ferrocarril
Líneas de Transporte Fluvial, Lacustre y Marítimo	Derrota de Balsa
Líneas de Cruces y Enlaces	Alcantarilla, Badén, Cobertizo para Nieva, Pasarela, Puente, Túnel, Vado
Áreas de Transporte Aéreo	Aeropuerto, Aeródromo, Helipuerto
Áreas de Transporte Ferroviario	Estación de Ferrocarril, Plaza o Playa Ferroviaria

4. Vegetación Natural y de Cultivo

Vegetación Herbácea	Pastizal
Vegetación Hidrófila	Pajonal, Malezal, Juncal
Cultivo	Plantaciones Perennes, Terreno para Cultivo
Vegetación Arbórea	Bosque Artificial, Bosque, Selva, Parque Artificial, Monte
Vegetación Arbustiva	Estepa Arbustiva, Matorral
Sin Vegetación	Áreas de Incendio, Claro de Bosque, Desmonte

Las cartas digitalizadas fueron divididas en cuadrantes que se corresponden geográficamente con cartas 1:50.000 respecto de las cartas 1:100.000 propuestas en el presente proyecto. Las mismas son:

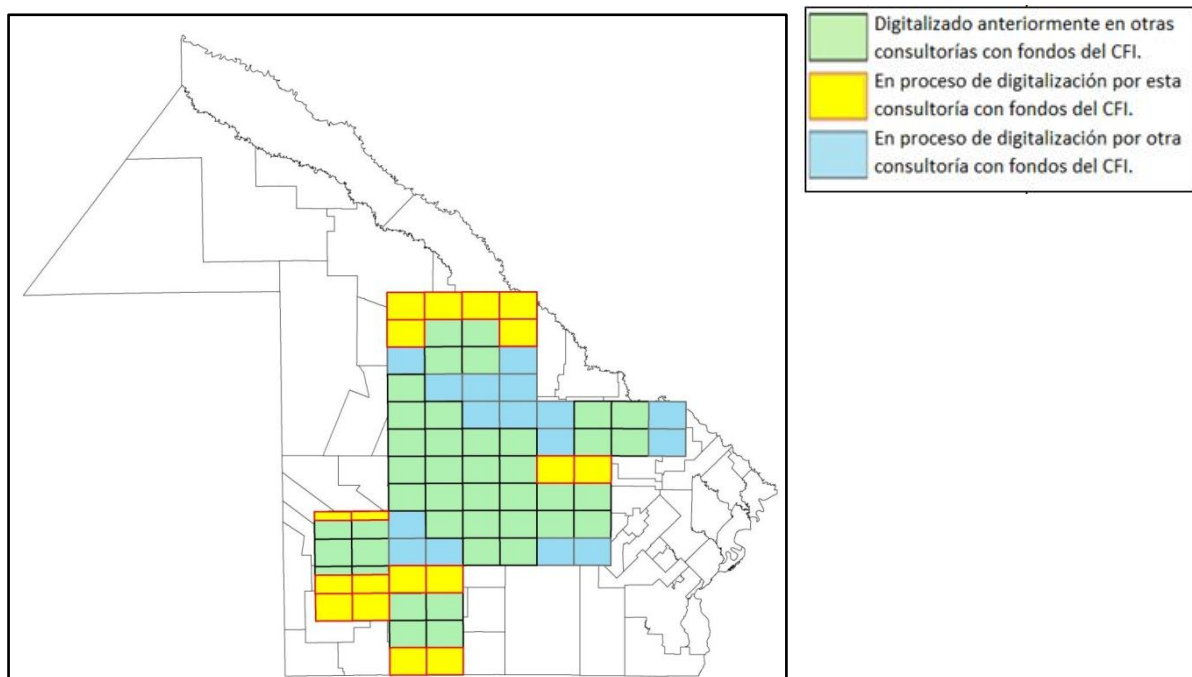
Carta 1:100.000	Carta 1:50.000	
2560-32	2560-32-1	2560-32-2
	2560-32-3	2560-32-4
2560-33	2560-33-1	2560-33-2
	2560-33-3	2560-33-4
2760-16	2760-16-1	2760-16-2
	2760-16-3	2760-16-4
2760-19	2760-19-1	2760-19-2
	2760-19-3	2760-19-4
2760-25	2760-25-1	2760-25-2
	2760-25-3	2760-25-4
2760-26	2760-26-1	2760-26-2
	2760-26-3	2760-26-4
2760-32	2760-32-1	2760-32-2
	2760-32-3	2760-32-4

La siguiente tabla muestra las cartas 1:50.000 a digitalizar y el formato de archivo de base de datos provisto por el IGN:

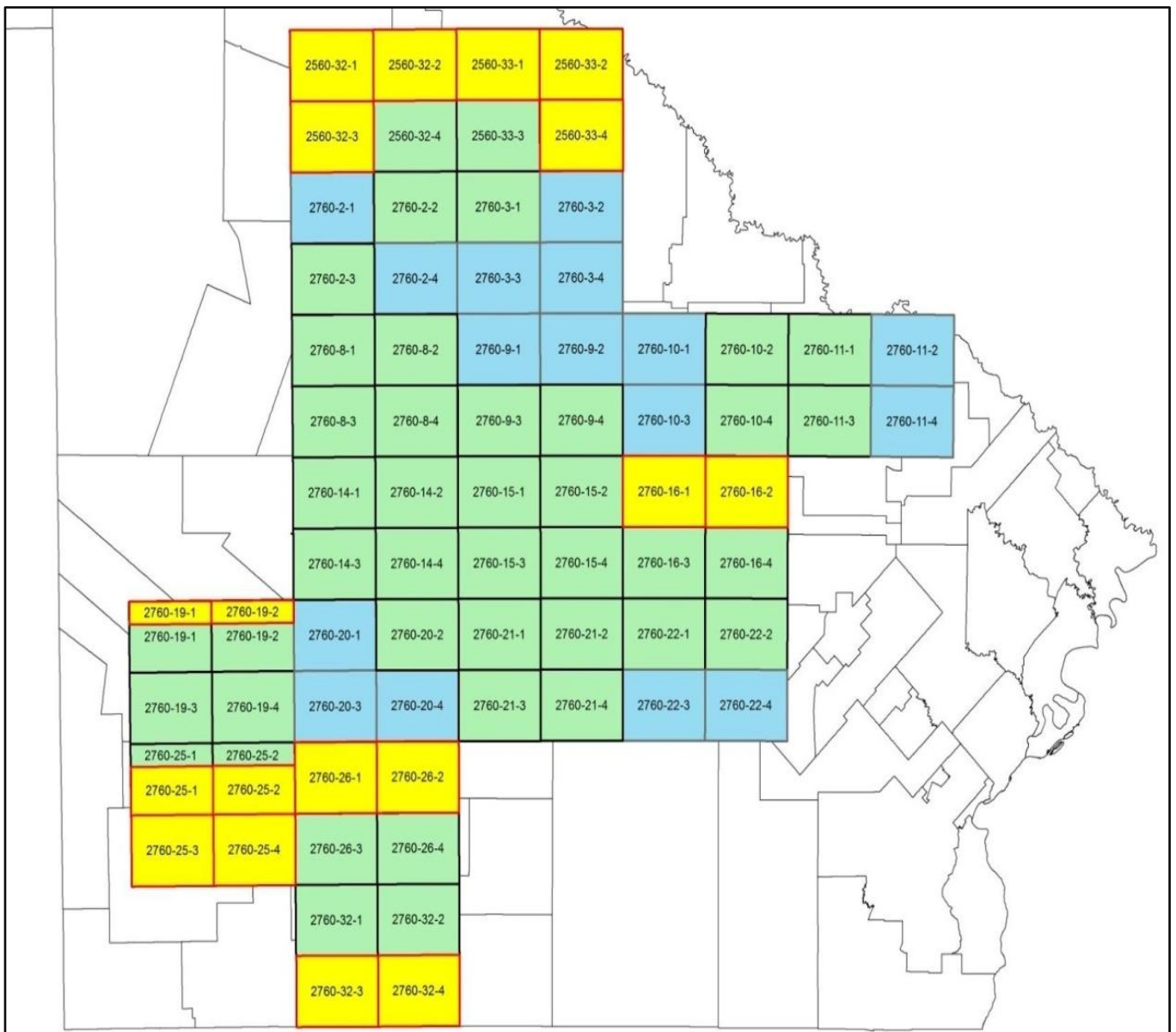
Carta 50.000	
Número de Carta	Tipo de base de datos
2560-32-1	mdb
2560-32-2	mdb
2560-32-3	mdb
2560-33-1	mdb
2560-33-2	mdb
2560-33-4	mdb
2760-16-1	mdb
2760-16-2	mdb
2760-19-1	mdb

Carta 50.000	
Número de Carta	Tipo de base de datos
2760-19-2	mdb
2760-25-1	mdb
2760-25-2	mdb
2760-25-3	mdb
2760-25-4	mdb
2760-26-1	mdb
2760-26-2	mdb
2760-32-3	mdb
2760-32-4	mdb

El siguiente gráfico muestra la cobertura respecto de la Provincia del Chaco.



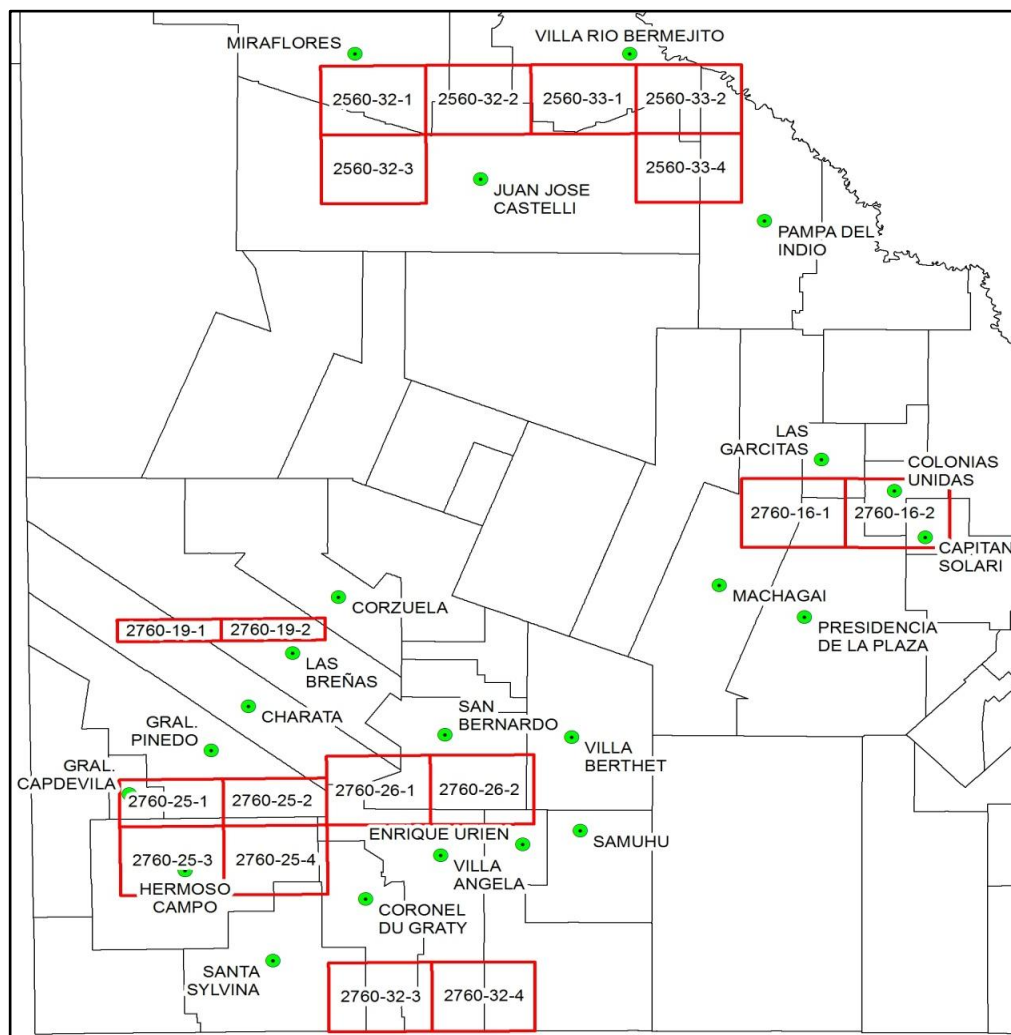
El siguiente gráfico muestra las zonas geográficas de cada una de las cartas 1:50.000 con su numeración correspondiente y la situación se representa por un color determinado (ver tabla de referencia):



La siguiente tabla detalla los Municipios cuya zona geográfica se relacionan con las cartas 1:50.000 en proceso de digitalización de la presente consultoría:

Municipio	Carta 1:50.000					
Miraflores	2560-32-1	2560-32-2				
Juan José Castelli	2560-32-1	2560-32-2	2560-32-3	2560-33-1	2560-33-2	2560-33-4
Villa Río Bermejito	2560-32-2	2560-33-1	2560-33-2	2560-33-4		
Pampa del Indio	2560-33-2	2560-33-4				
Machagai	2760-16-1					
Presidencia de la Plaza	2760-16-1	2760-16-2				
Las Garcitas	2760-16-1	2760-16-2				
Colonias Unidas	2760-16-2					
Capitán Solari	2760-16-2					
General Pinedo	2760-19-1	2760-25-1	2760-25-2			
Charata	2760-19-1	2760-25-2	2760-26-1			
Las Breñas	2760-19-1	2760-19-2	2760-26-1			
Corzuela	2760-19-2					
Hermoso Campo	2760-25-1	2760-25-2	2760-25-3	2760-25-4		
General Capdevilla	2760-25-1					
Santa Sylvina	2760-25-4	2760-32-3				
Coronel Du Graty	2760-25-4	2760-32-3				
Villa Ángela	2760-25-2	2760-25-4	2760-26-1	2760-26-2	2760-32-3	2760-32-4
Enrique Urien	2760-26-2	2760-32-4				
San Bernardo	2760-26-1	2760-26-2				

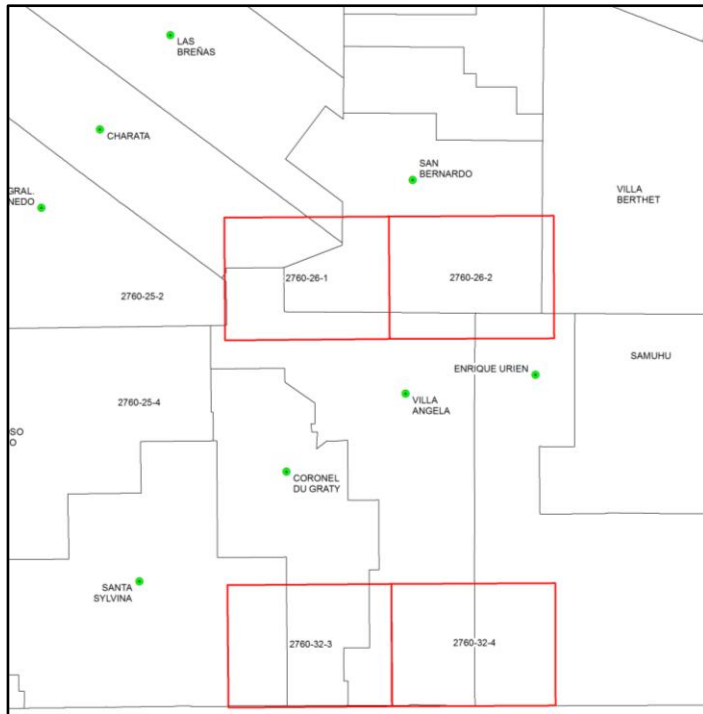
El siguiente mapa muestra las zonas geográficas correspondientes a cada una de las cartas 1:50.000 en relación con los Municipios.



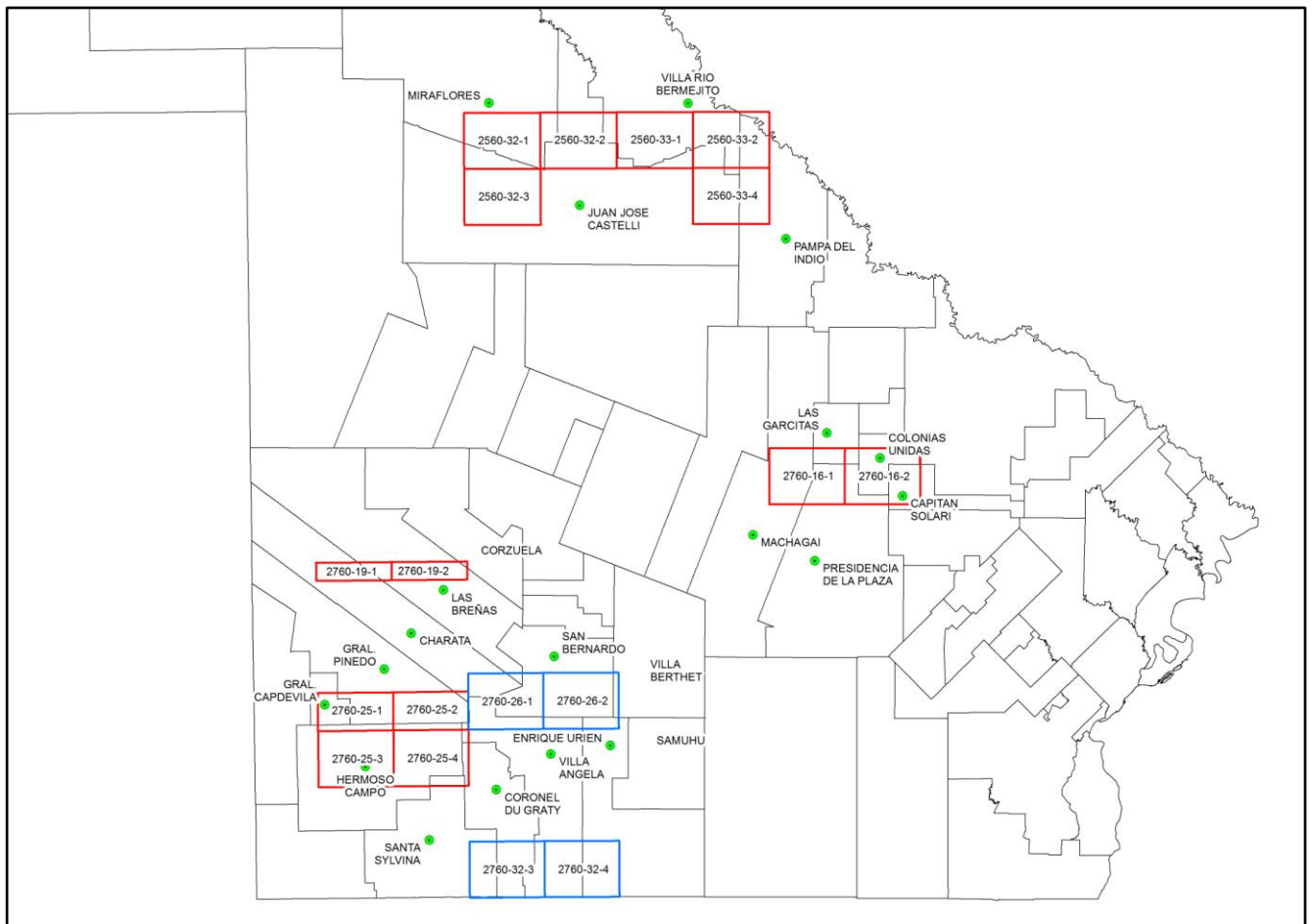
AVANCE DEL PERÍODO MAYO - JUNIO 2019

La siguiente tabla muestra las 4 cartas 1:50.000 digitalizadas en el presente período, **2760-26-1, 2760-26-2, 2760-32-3, 2760-32-4** y los Municipios relacionados.

Municipio	Carta 1:50.000
Charata - Villa Ángela - San Bernardo - Las Breñas	2760-26-1
San Bernardo - Villa Ángela - Enrique Urien	2760-26-2
Santa Sylvina - Coronel Du Graty - Villa Ángela	2760-32-3
Villa Ángela - Enrique Urien	2760-32-4



El siguiente gráfico muestra las cartas en distintos colores según su estado, en rojo lo digitalizado en períodos anteriores y en azul lo digitalizado en el presente período.



La tabla siguiente detalla el avance en la digitalización de las cartas 1:50.000 y las temáticas relacionadas para el presente período:

Carta 1:50.000	Temas											
	Hábitat e Infraestructura Social			Hidrografía y Oceanografía			Transporte			Vegetación Natural y de Cultivo		
	D	MT	PW	D	MT	PW	D	MT	PW	D	MT	PW
2560-32-1	PA	PA	SI	PA	PA	SI	PA	PA	SI	PA	PA	SI
2560-32-2	PA	PA	SI	PA	PA	SI	PA	PA	SI	PA	PA	SI
2560-32-3	PA	PA	SI	PA	PA	SI	PA	PA	SI	PA	PA	SI
2560-32-4	RCA											
2760-33-1	PA	PA	SI	PA	PA	SI	PA	PA	SI	PA	PA	SI
2760-33-2	PA	PA	SI	PA	PA	SI	PA	PA	SI	PA	PA	SI
2760-33-3	RCA											
2760-33-4	PA	PA	SI	PA	PA	SI	PA	PA	SI	PA	PA	SI
2760-16-1	PA	PA	SI	PA	PA	SI	PA	PA	SI	PA	PA	SI
2760-16-2	PA	PA	SI	PA	PA	SI	PA	PA	SI	PA	PA	SI
2760-16-3	RCA											
2760-16-4	RCA											
2760-19-1	PA	PA	SI	PA	PA	SI	PA	PA	SI	PA	PA	SI
2760-19-2	PA	PA	SI	PA	PA	SI	PA	PA	SI	PA	PA	SI
2760-19-3	RCA											
2760-19-4	RCA											
2760-25-1	PA	PA	SI	PA	PA	SI	PA	PA	SI	PA	PA	SI
2760-25-2	PA	PA	SI	PA	PA	SI	PA	PA	SI	PA	PA	SI
2760-25-3	PA	PA	SI	PA	PA	SI	PA	PA	SI	PA	PA	SI
2760-25-4	PA	PA	SI	PA	PA	SI	PA	PA	SI	PA	PA	SI
2760-26-1	CP	CP	SI	CP	CP	SI	CP	CP	SI	CP	CP	SI
2760-26-2	CP	CP	SI	CP	CP	SI	CP	CP	SI	CP	CP	SI
2760-26-3	RCA											
2760-26-4	RCA											
2760-32-1	RCA											
2760-32-2	RCA											
2760-32-3	CP	CP	SI	CP	CP	SI	CP	CP	SI	CP	CP	SI
2760-32-4	CP	CP	SI	CP	CP	SI	CP	CP	SI	CP	CP	SI

Referencias

D= Digitalizado	MT = Mapa Temático	PW = Publicado en la Web
PP= a confeccionar Próximo Período	RC= Realizado en Consultoría Anterior	
PA= Período Anterior		
CP= Confeccionado en este Período		

Conclusiones:

De acuerdo a la tarea solicitada en la consultoría, se considera haber cumplido de forma total las acciones programadas:

Tarea	Descripción breve	Estado actual
1	Documento que contenga el Plan de acción	Finalizada
2 y 3	Base de Datos Geográficas actualizada. Confección de mapas temáticos desarrollados en escala 1:100.000.	Finalizada
	Publicación en la IDEChaco.	Finalizada

Para el desarrollo del presente proyecto se contó con la colaboración del Instituto Geográfico Nacional (IGN) en relación al aporte de la información geográfica en formato papel y bases de datos, además de la provisión de imágenes satelitales de alta resolución.

También se conto con la colaboración del personal de la Dirección de Información Territorial (DIT) de la Subsecretaría de Desarrollo Local dependiente de la Secretaría de Municipios y Ciudades de la Provincia del Chaco, en lo que concierne a la provisión de documentación, información, además de brindar un cordial trabajo en equipo.

Se recomienda :

- Continuar la digitalización de cartas a escala 1:100.000, a los efectos de contribuir a la actualización de la base cartográfica de la Provincia del Chaco, conforme a las normas y estándares del Instituto Geográfico Nacional (IGN).
- Publicar el material desarrollado en el geoportal de la IDEChaco, medio por el cual se hace pública la información geográfica provincial desarrollada por el estado y otros actores interesados en promover el desarrollo territorial.

ANEXO

Índice

Mapa Parcial Carta 2560-32 General.....	pág. 21
Mapa Parcial Carta 2560-32 Hábitat e Infraestructura.....	pág. 22
Mapa Parcial Carta 2560-32 Hidrografía.....	pág. 23
Mapa Parcial Carta 2560-32 Transporte.....	pág. 24
Mapa Parcial Carta 2560-32 Vegetación.....	pág. 25
Mapa Parcial Carta 2560-33 General.....	pág. 26
Mapa Parcial Carta 2560-33 Hábitat e Infraestructura.....	pág. 27
Mapa Parcial Carta 2560-33 Hidrografía.....	pág. 28
Mapa Parcial Carta 2560-33 Transporte.....	pág. 29
Mapa Parcial Carta 2560-33 Vegetación.....	pág. 30
Mapa Parcial Carta 2760-16 General.....	pág. 31
Mapa Parcial Carta 2760-16 Hábitat e Infraestructura.....	pág. 32
Mapa Parcial Carta 2760-16 Hidrografía.....	pág. 33
Mapa Parcial Carta 2760-16 Transporte.....	pág. 34
Mapa Parcial Carta 2760-16 Vegetación.....	pág. 35
Mapa Parcial Carta 2760-19 General.....	pág. 36
Mapa Parcial Carta 2760-19 Hábitat e Infraestructura.....	pág. 37
Mapa Parcial Carta 2760-19 Hidrografía.....	pág. 38
Mapa Parcial Carta 2760-19 Transporte.....	pág. 39
Mapa Parcial Carta 2760-19 Vegetación.....	pág. 40
Mapa Parcial Carta 2760-25 General.....	pág. 41
Mapa Parcial Carta 2760-25 Hábitat e Infraestructura.....	pág. 42
Mapa Parcial Carta 2760-25 Hidrografía.....	pág. 43

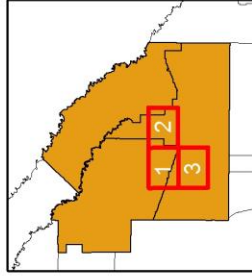
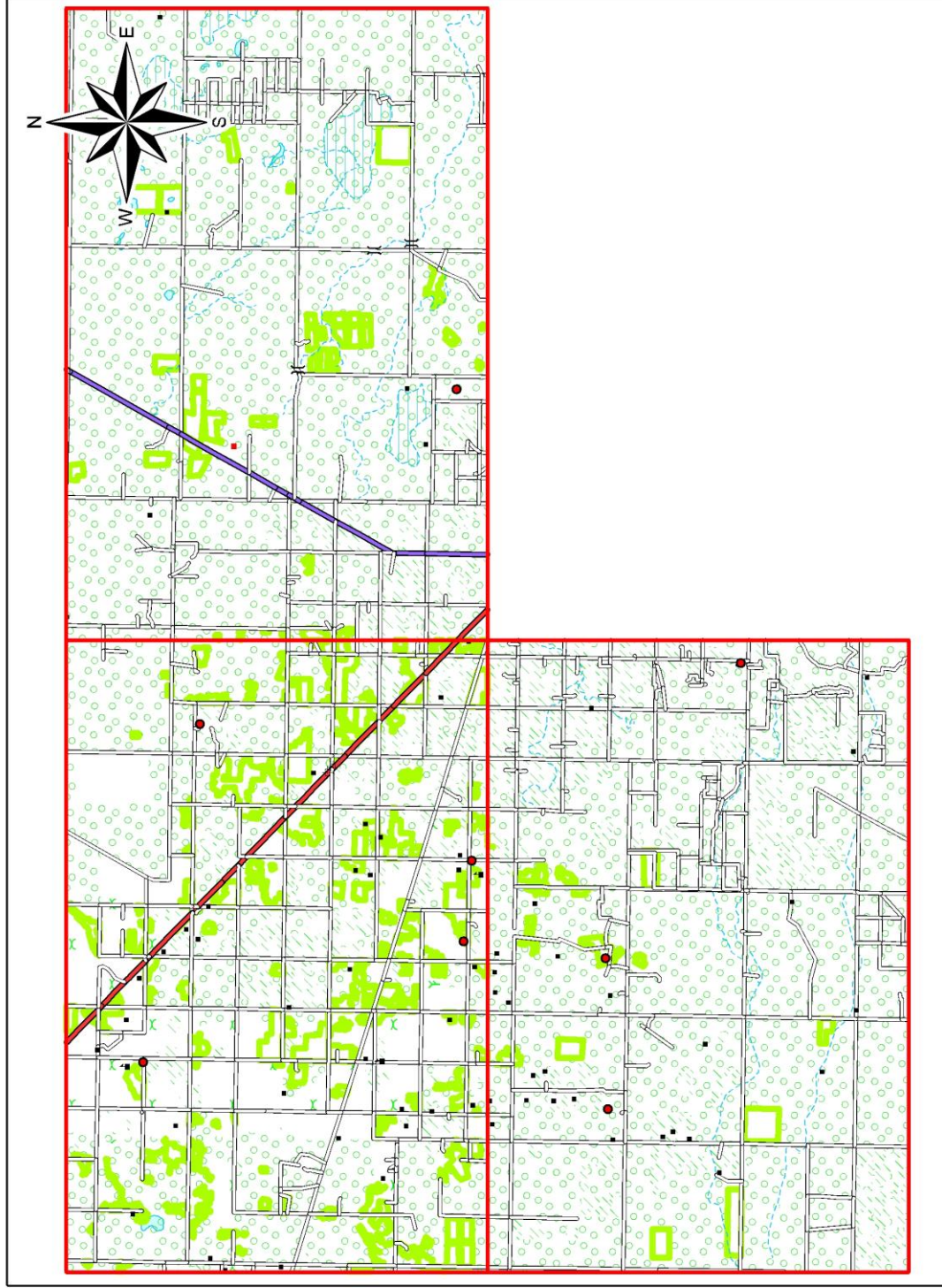
Mapa Parcial Carta 2760-25 Transporte.....	pág. 44
Mapa Parcial Carta 2760-25 Vegetación.....	pág. 45
Mapa Parcial Carta 2760-26 General.....	pág. 46
Mapa Parcial Carta 2760-26 Hábitat e Infraestructura.....	pág. 47
Mapa Parcial Carta 2760-26 Hidrografía.....	pág. 48
Mapa Parcial Carta 2760-26 Transporte.....	pág. 49
Mapa Parcial Carta 2760-26 Vegetación.....	pág. 50
Mapa Parcial Carta 2760-32 General.....	pág. 51
Mapa Parcial Carta 2760-32 Hábitat e Infraestructura.....	pág. 52
Mapa Parcial Carta 2760-32 Hidrografía.....	pág. 53
Mapa Parcial Carta 2760-32 Transporte.....	pág. 54
Mapa Parcial Carta 2760-32 Vegetación.....	pág. 55

MAPA PARCIAL DE
LA CARTA: 2560-32

General

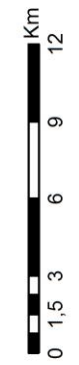
CUADRANTES N° 1, 2 y 3

MUNICIPIOS: MIRAFLORES - JUAN JOSE CASTELLI - VILLA RIO BERMEJITO



CONSULTOR: Enrique J. Gómez G.

Referencia	
■	Edificación
●	Otro
⌘	Edificio de Seguridad
⌘	Establecimiento educativo
—	Camino Pavimentado
—	Camino consolidado
—	Camino de Tierra
—	Corriente de Agua Intermitente
—	Terreno para cultivo
□	Desmonte
□	Pastizal
□	Bosque, selva
□	Monte
□	espejo de agua
□	Humedal



Escala: 1:250,000
Proyección Transverso de Mercator
Sistema de Referencia Espacial: POSGAR 98 Faja5

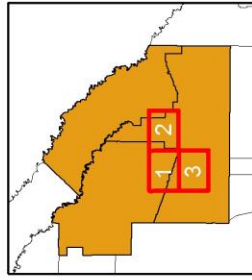
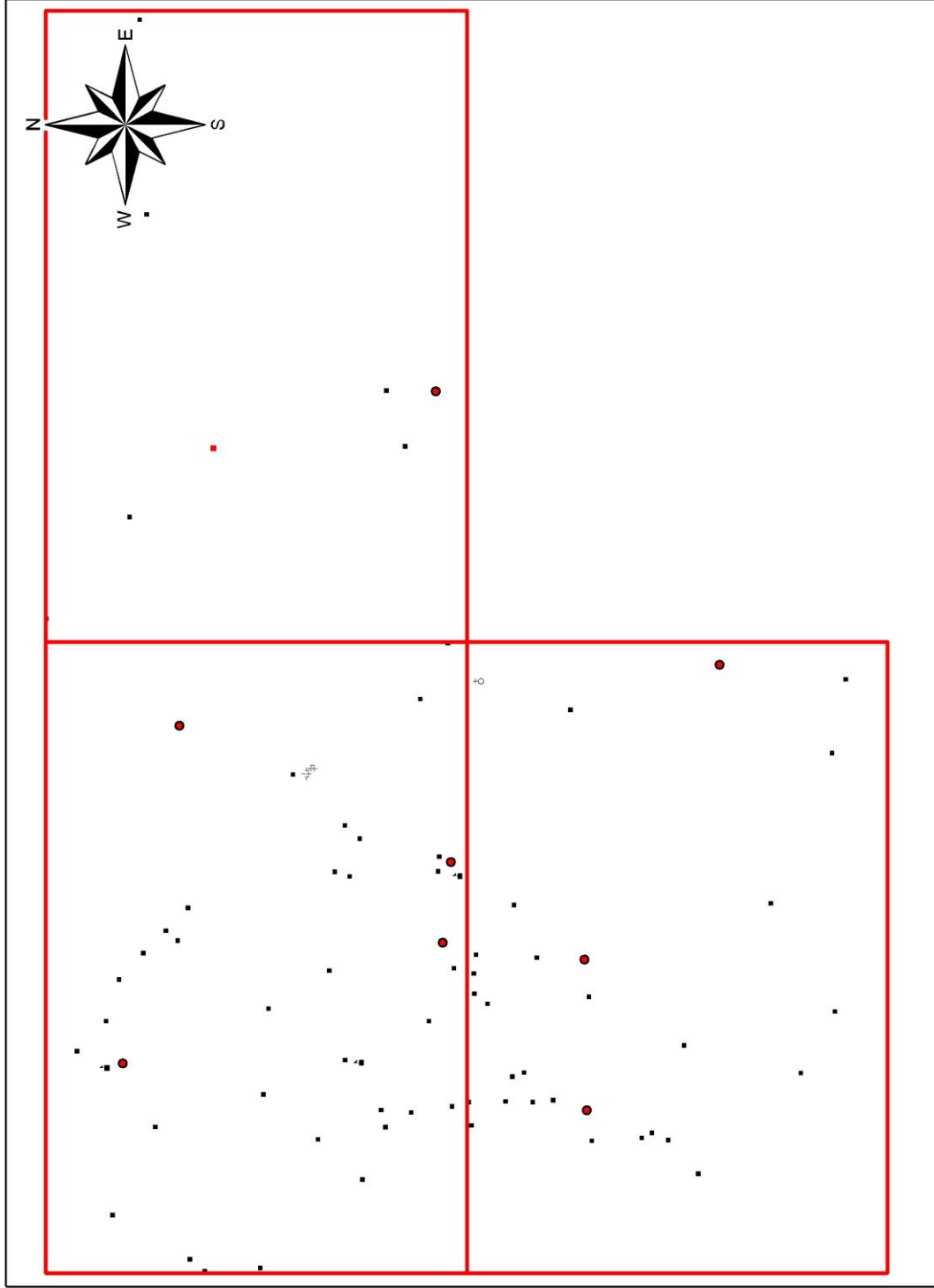
ESCALA: 1 cm =3 km

Actualizado a Diciembre 2018



**MAPA PARCIAL DE
LA CARTA: 2560-32
MUNICIPIOS: MIRAFLORES - JUAN JOSE CASTELLI - VILLA RIO BERMEJITO**

Hábitat e Infraestructura CUADRANTES N° 1, 2 y 3



CONSULTOR: Enrique J. Gómez G.

Referencia	
■	Edificación
●	Otro
+	Edificio de Seguridad
⌘	Establecimiento educativo
⊕	Templo



ESCALA: 1 cm = 3 km
Actualizado a Diciembre 2018

Escala: 1:250.000
Proyección Transverso de Mercator
Sistema de Referencia Espacial: POSGAR 98 Fajas

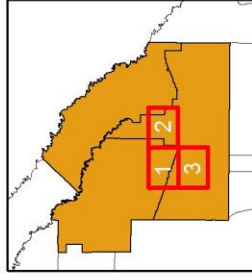
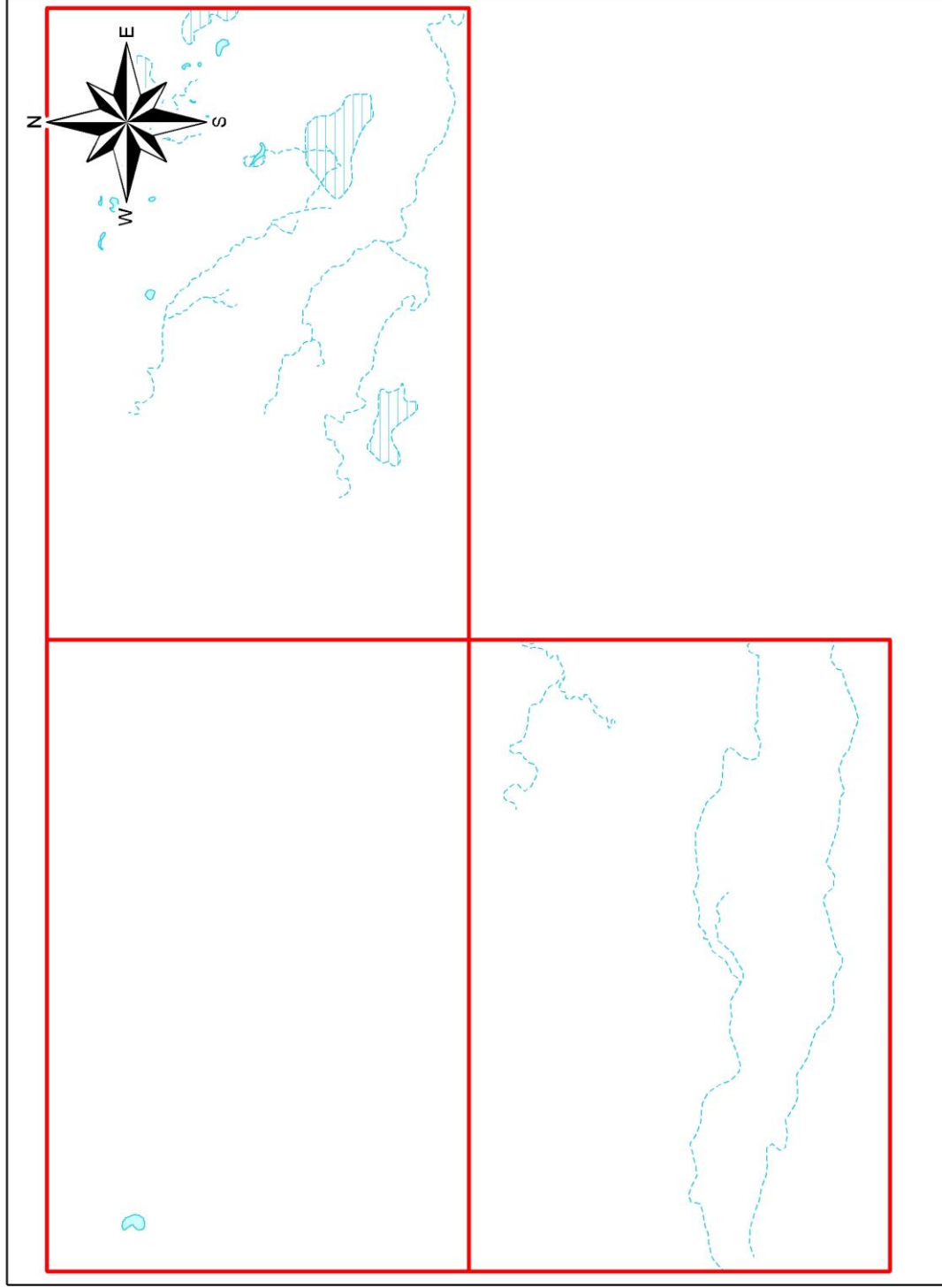


MAPA PARCIAL DE
LA CARTA: 2560-32

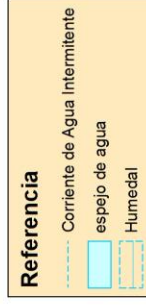
Hidrografía

CUADRANTES N° 1, 2 y 3

MUNICIPIOS: MIRAFLORES - JUAN JOSE CASTELLI - VILLA RIO BERMEJITO



CONSULTOR: Enrique J. Gómez G.



Escala: 1:250.000
Proyección Transverso de Mercator
Sistema de Referencia Espacial: POSGAR 98 Faja5

ESCALA: 1 cm =3 km

Actualizado a Diciembre 2018

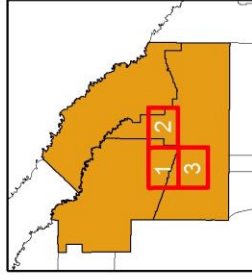
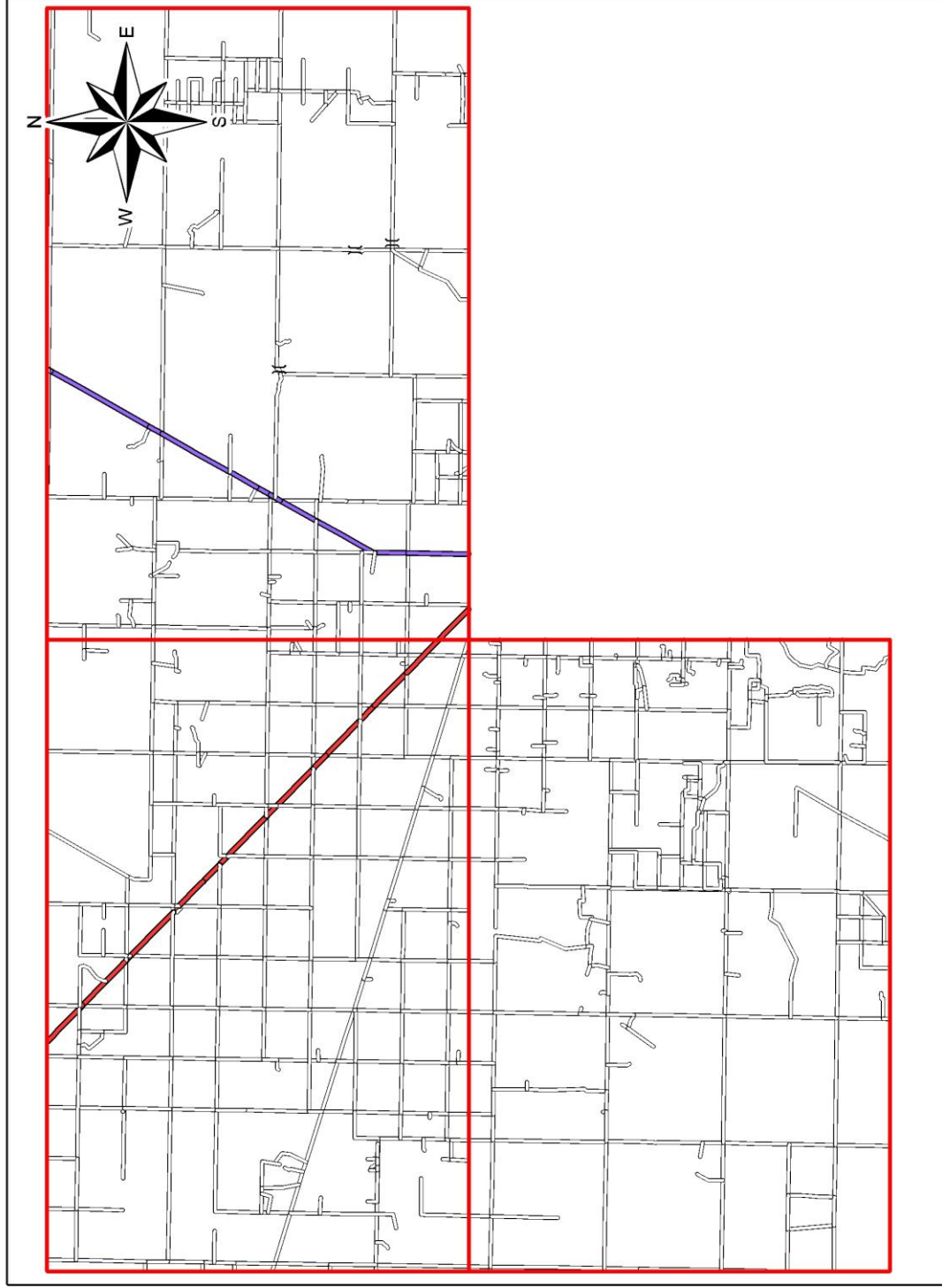


MAPA PARCIAL DE
LA CARTA: 2560-32

Transporte

CUADRANTES Nº 1, 2 y 3

MUNICIPIOS: MIRAFLORES - JUAN JOSE CASTELLI - VILLA RIO BERMEJITO



CONSULTOR: Enrique J. Gómez G.

Referencia	
	Camino Pavimentado
	Camino consolidado
	Camino de Tierra



Escala: 1:250.000
Proyección Transverso de Mercator
Sistema de Referencia Espacial: POSGAR 98 Faja5

ESCALA: 1 cm =3 km

Actualizado a Diciembre 2018



MAPA PARCIAL DE
LA CARTA: 2560-32

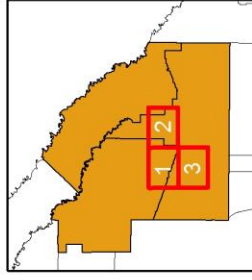
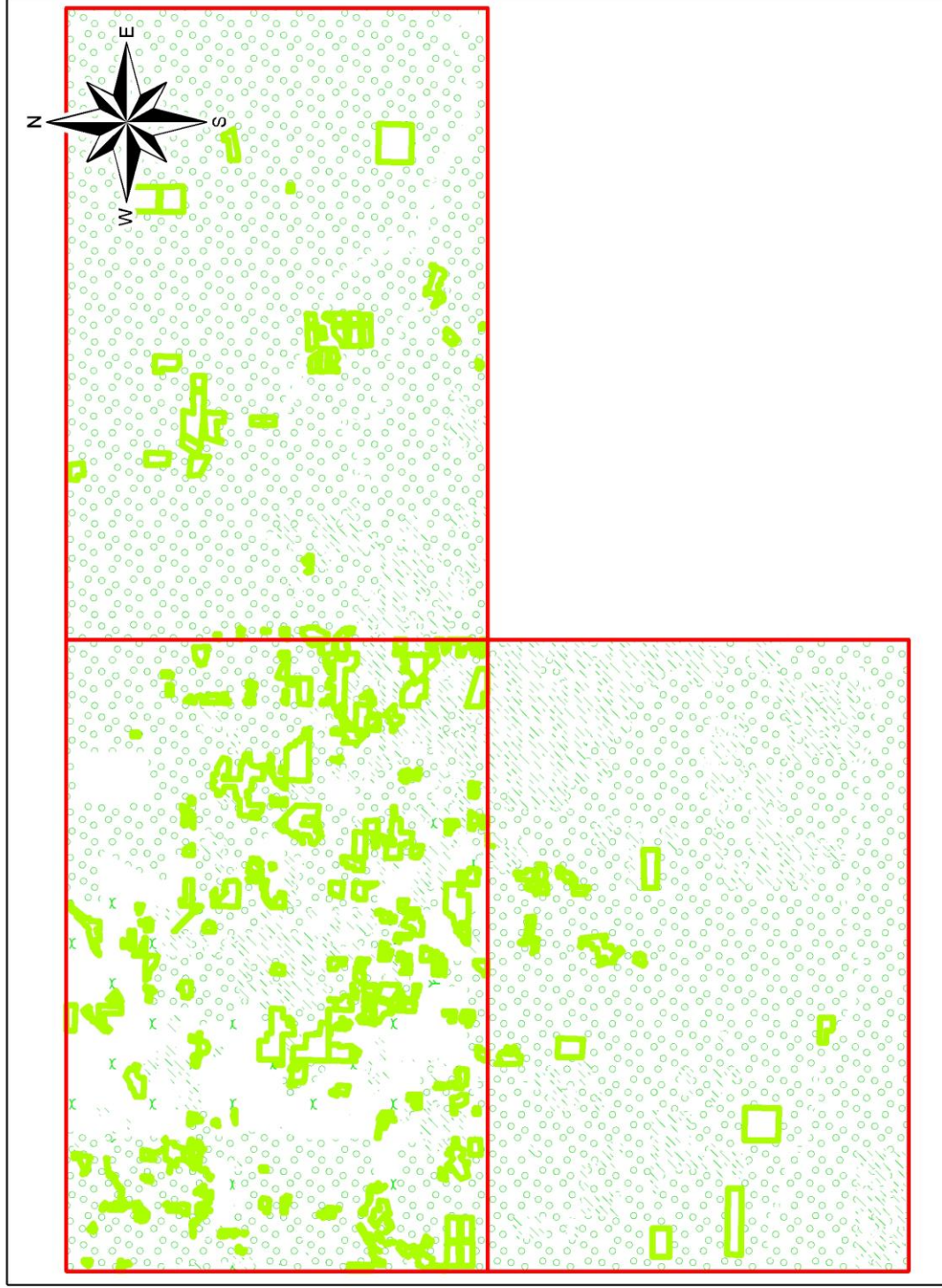
Vegetación

CUADRANTES Nº 1, 2 y 3

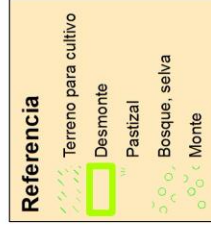
MUNICIPIOS: MIRAFLORES - JUAN JOSE CASTELLI - VILLA RIO BERMEJITO



Secretaría de
Municipios y Ciudades
Gobierno del Pueblo del Chaco



CONSULTOR: Enrique J. Gómez G.



Escala: 1:250.000
Proyección Transverso de Mercator
Sistema de Referencia Espacial: POSGAR 98 Faja5

ESCALA: 1 cm =3 km

Actualizado a Diciembre 2018

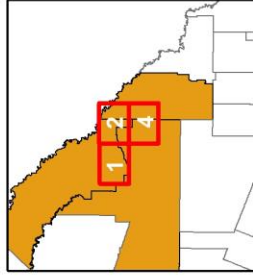
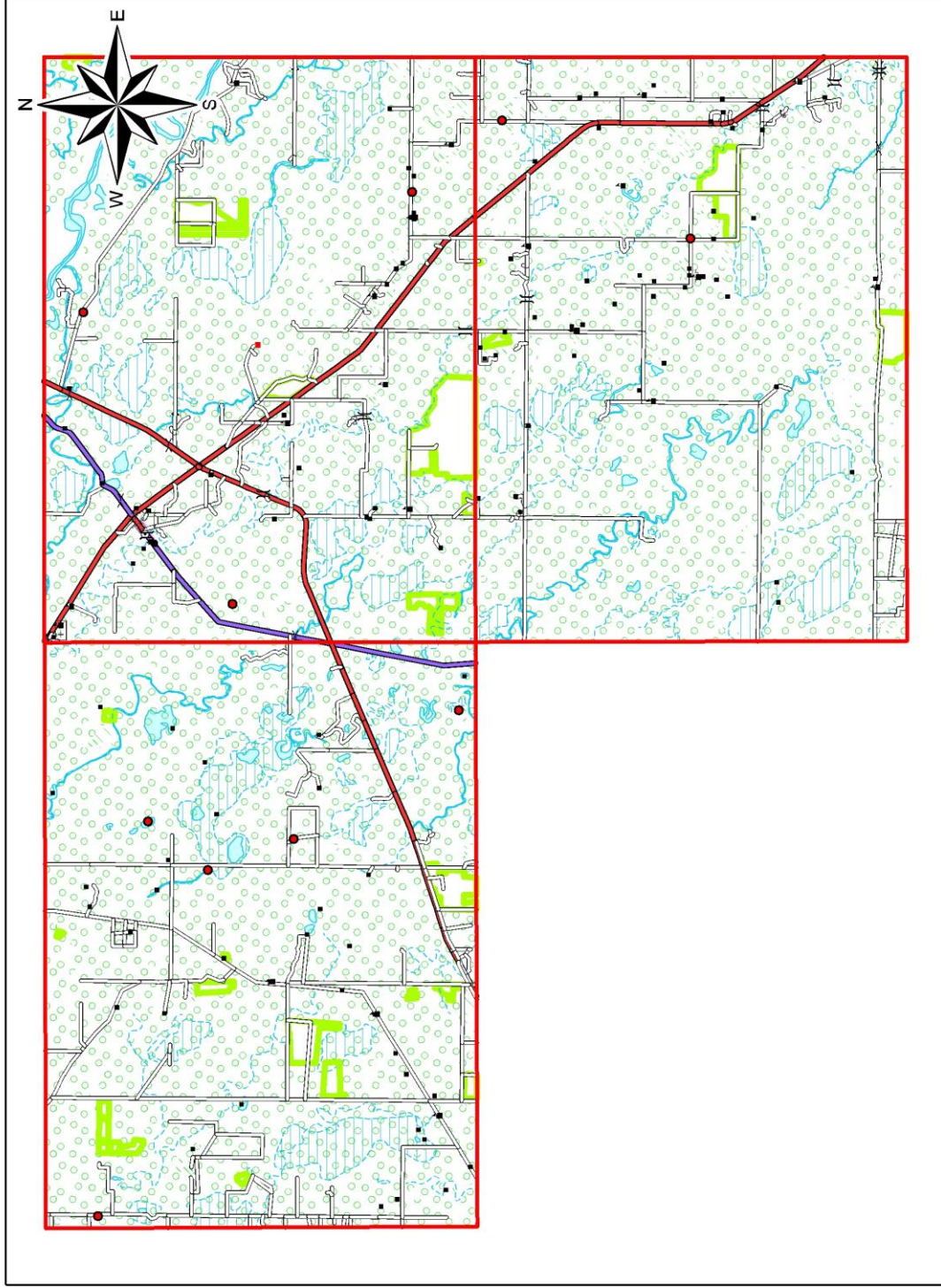


CARTA: 2560-33

General

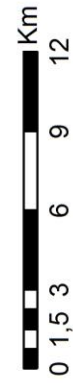
CUADRANTES Nº 1, 2 y 4

MUNICIPIOS: VILLA RIO BERMEJITO - JUAN JOSÉ CASTELLI - PAMPA DEL INDIO



CONSULTOR: Enrique J. Gómez G.

Referencia	
○	Localidad
■	Edificación
●	Otro
■	Establecimiento educativo
⚡	Edificio de Seguridad
☠	Cementerio
—	Camino Pavimentado
—	Camino consolidado
—	Camino de Tierra
—	Calle
—	Corriente de Agua Perenne
—	Corriente de Agua Intermitente
—	Terreno para cultivo
□	Desmonte
□	Pastizal
□	Bosque, selva
□	espejo de agua
□	Corriente de agua
□	Humedal
□	Planta Urbana

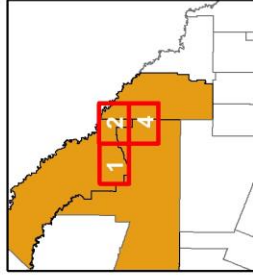
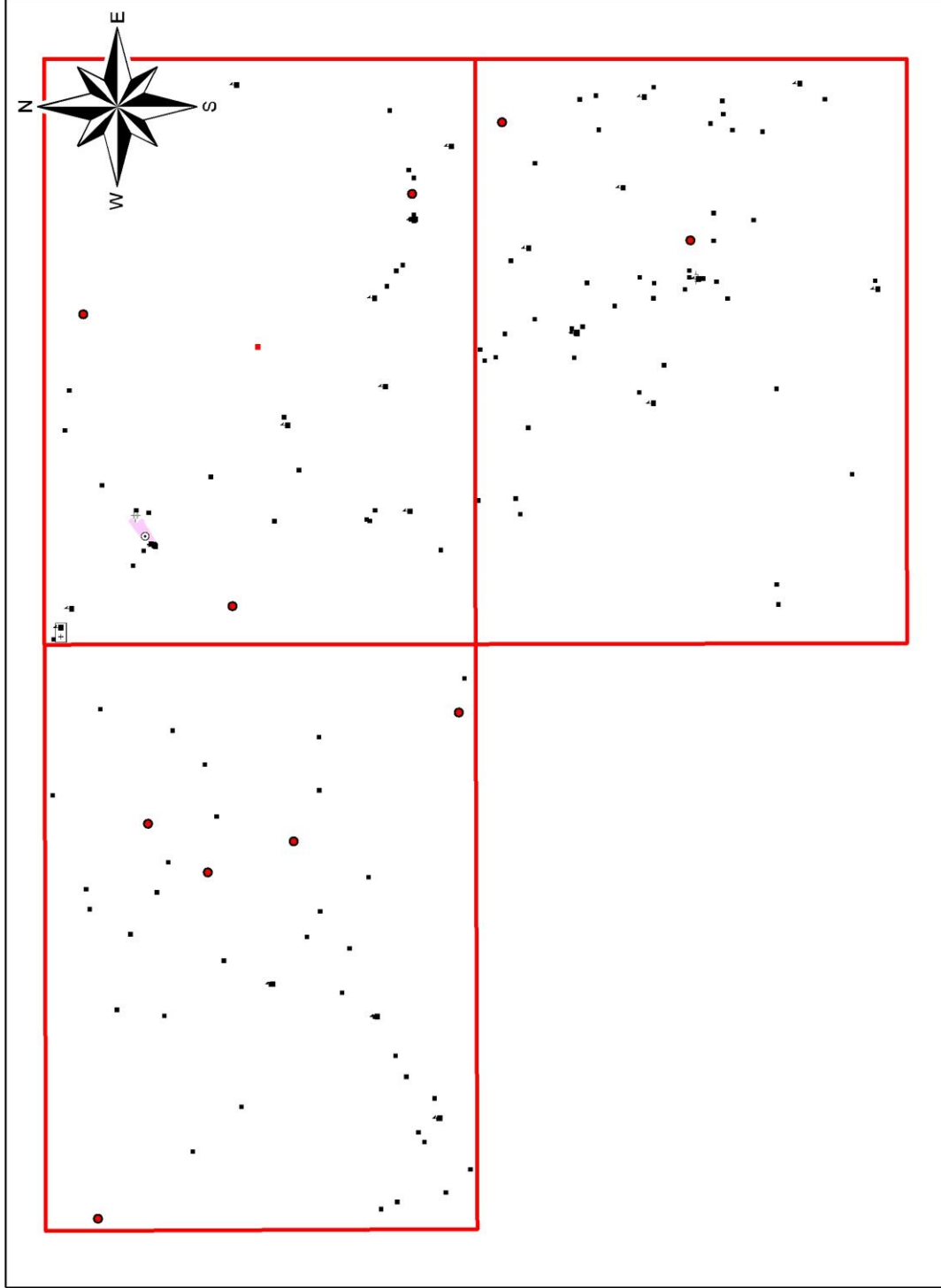


Escala: 1:250.000
Proyección Transverso de Mercator
Sistema de Referencia Espacial: POSGAR 98 Faja5

ESCALA: 1 cm = 2 km
Actualizado a Febrero 2019



**CARTA: 2560-33 Hábitat e Infraestructura CUADRANTES N° 1, 2 y 4
MUNICIPIOS: VILLA RIO BERMEJITO - JUAN JOSÉ CASTELLI - PAMPA DEL INDIO**



CONSULTOR: Enrique J. Gómez G.

Referencia	
○	Localidad
■	Edificación
●	Otro
■	Establecimiento educativo
⚡	Edificio de Seguridad
⌂	Cementerio
■	Planta Urbana



ESCALA: 1 cm = 2 km
Actualizado a Febrero 2019

Escala: 1:250.000
Proyección Transverso de Mercator
Sistema de Referencia Espacial POSGAR 98 Faja5

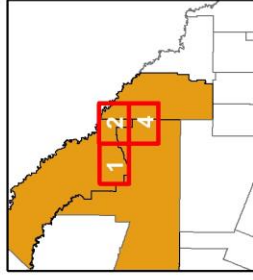
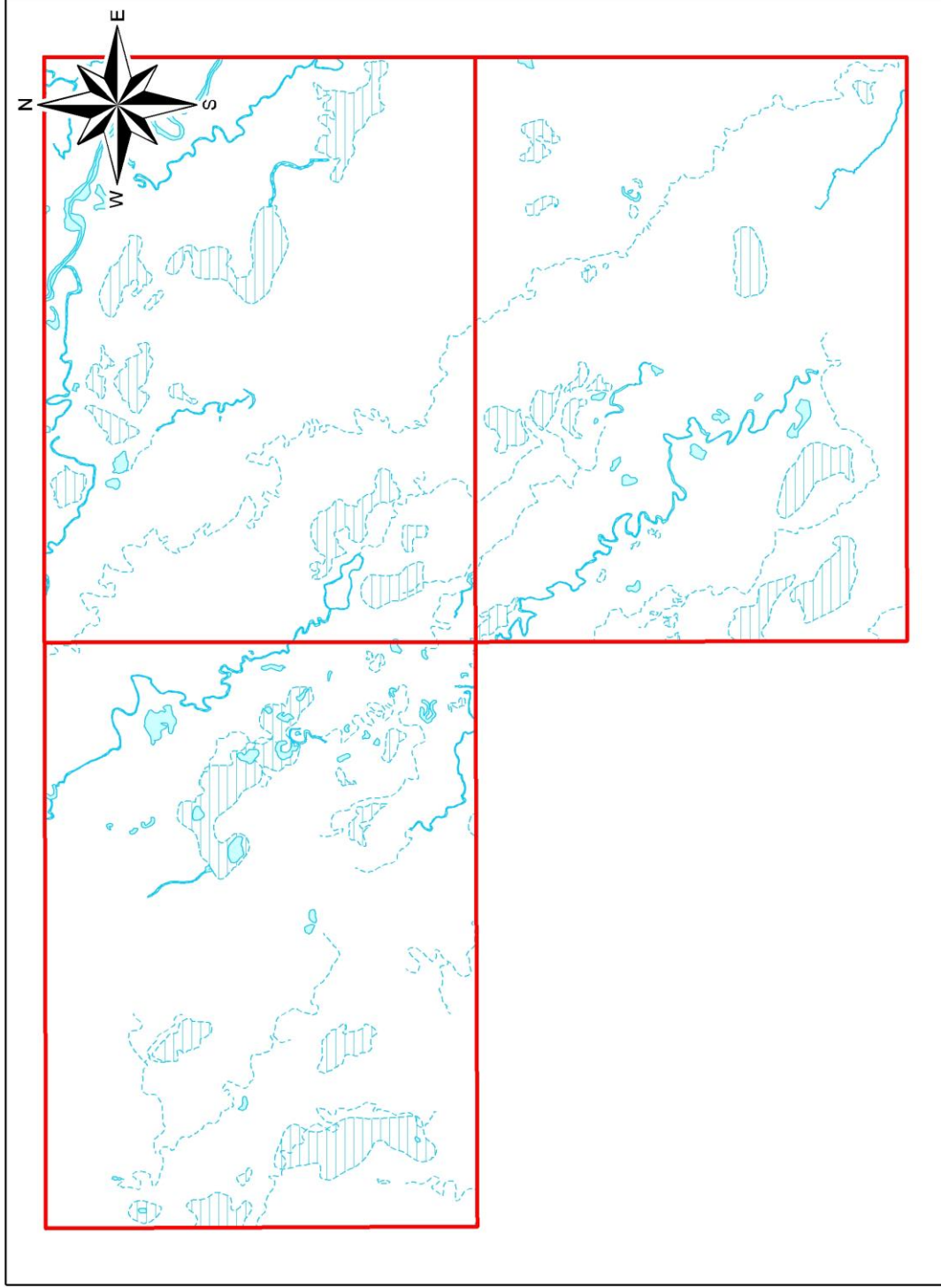


CARTA: 2560-33

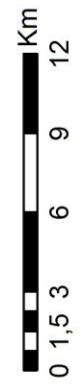
Hidrografía

CUADRANTES Nº 1, 2 y 4

MUNICIPIOS: VILLA RIO BERMEJITO - JUAN JOSÉ CASTELLI - PAMPA DEL INDIO



CONSULTOR: Enrique J. Gómez G.



Escala: 1:250.000
Proyección Transverso de Mercator
Sistema de Referencia Espacial: POSGAR 98 Faja5

ESCALA: 1 cm = 2 km
Actualizado a Febrero 2019

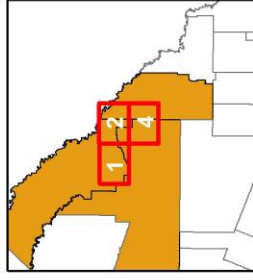
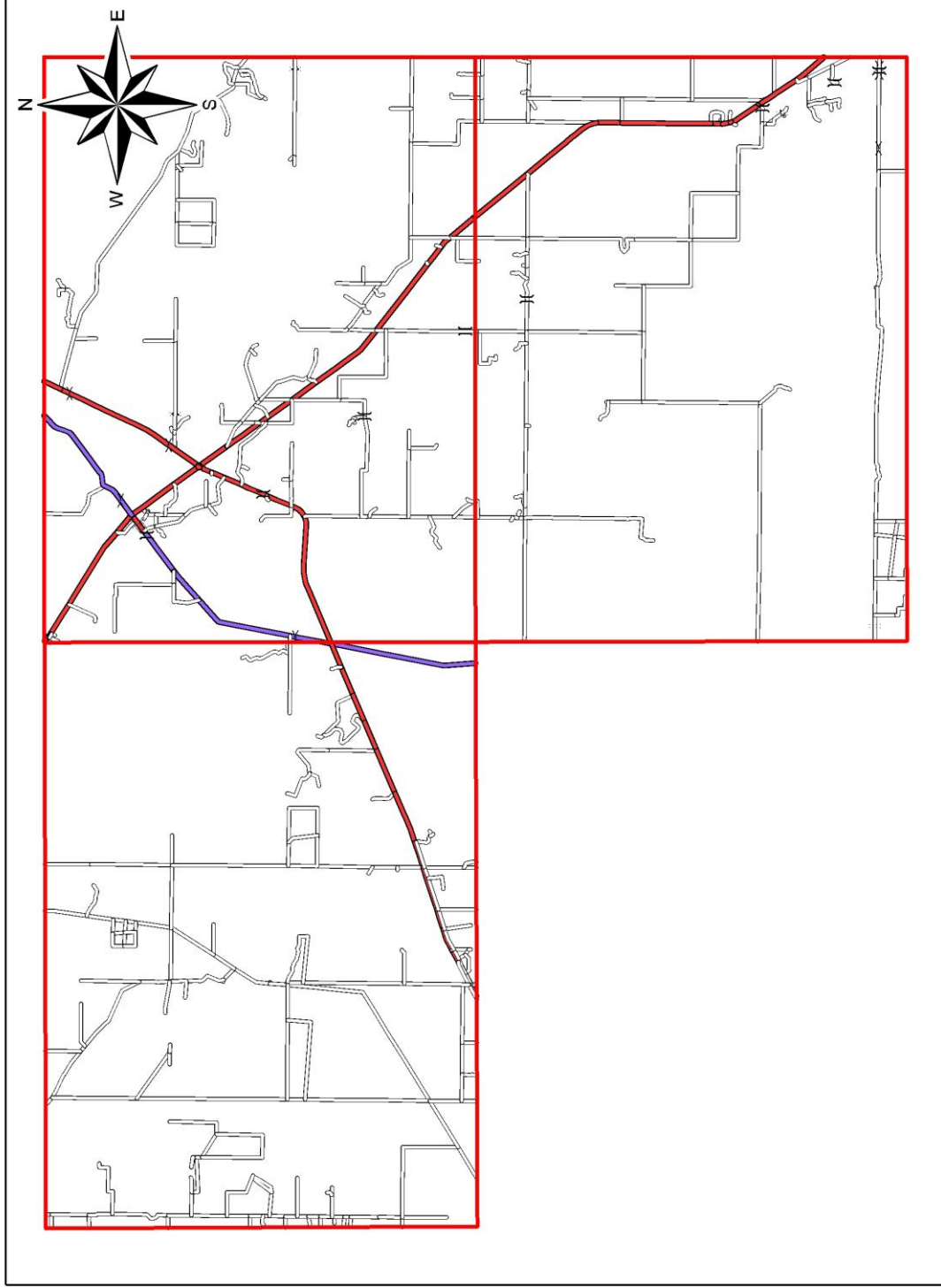


CARTA: 2560-33

Transporte

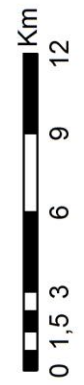
CUADRANTES N° 1, 2 y 4

MUNICIPIOS: VILLA RIO BERMEJITO - JUAN JOSÉ CASTELLI - PAMPA DEL INDIO



CONSULTOR: Enrique J. Gómez G.

Referencia	
><	Alcantarilla
⋮	Vado
	Puente
—	Alcantarilla
—	Puente
⋮	Vado
—	Camino Pavimentado
—	Camino consolidado
—	Camino de Tierra
—	Calle



Escala: 1:250.000
Proyección Transverso de Mercator
Sistema de Referencia Espacial: POSGAR 98 Faja5

ESCALA: 1 cm = 2 km
Actualizado a Febrero 2019

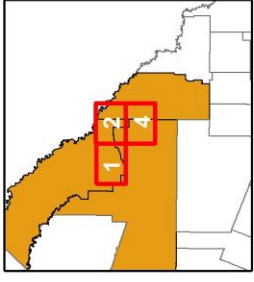
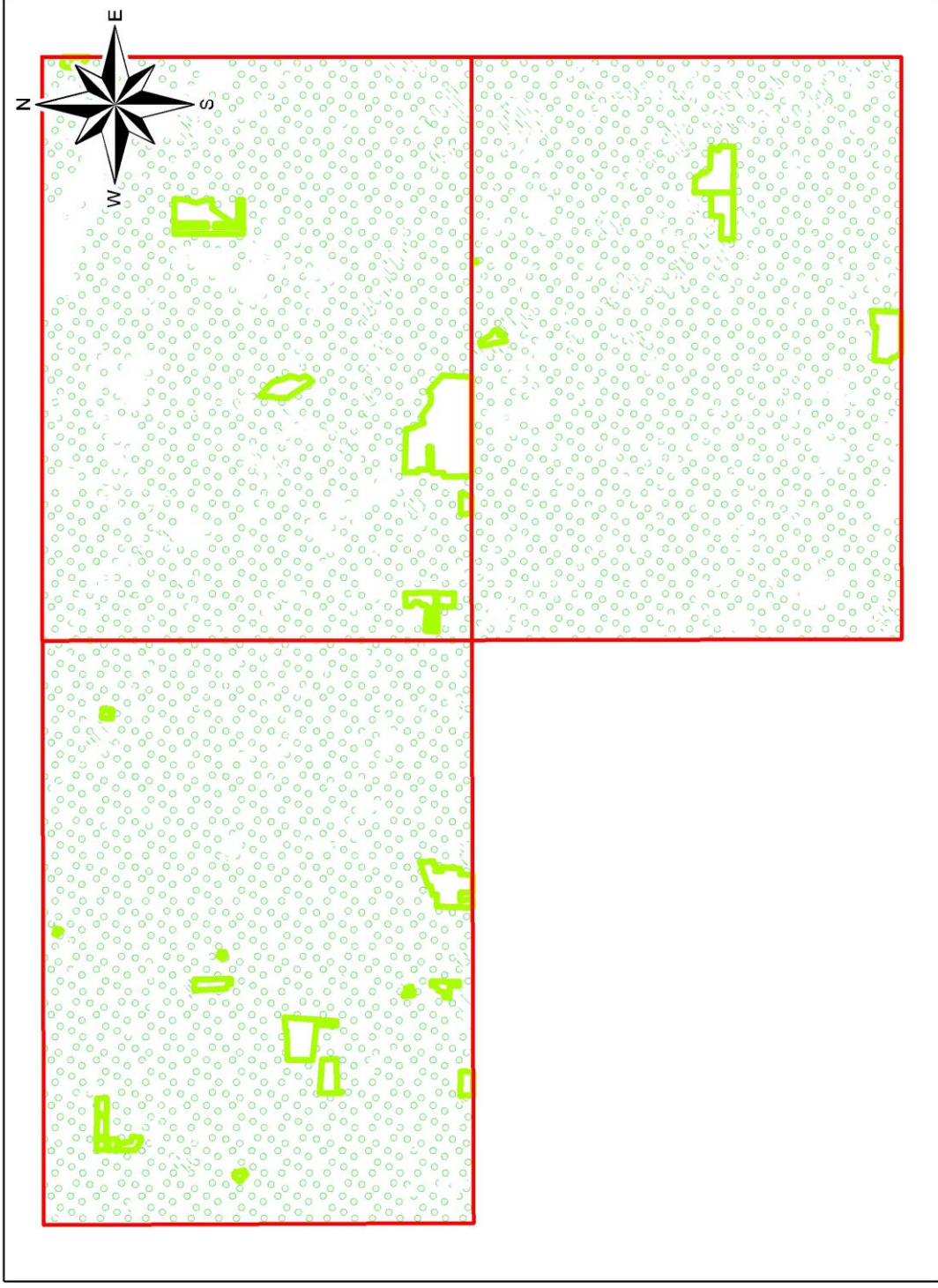


CARTA: 2560-33

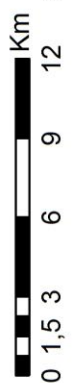
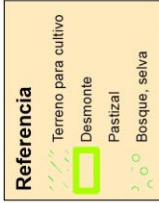
Vegetación

CUADRANTES Nº 1, 2 y 4

MUNICIPIOS: VILLA RIO BERMEJITO - JUAN JOSÉ CASTELLI - PAMPA DEL INDIO



CONSULTOR: Enrique J. Gómez G.



Escala: 1:250.000
Proyección Transverso de Mercator
Sistema de Referencia Espacial: POSGAR 98 Faja5

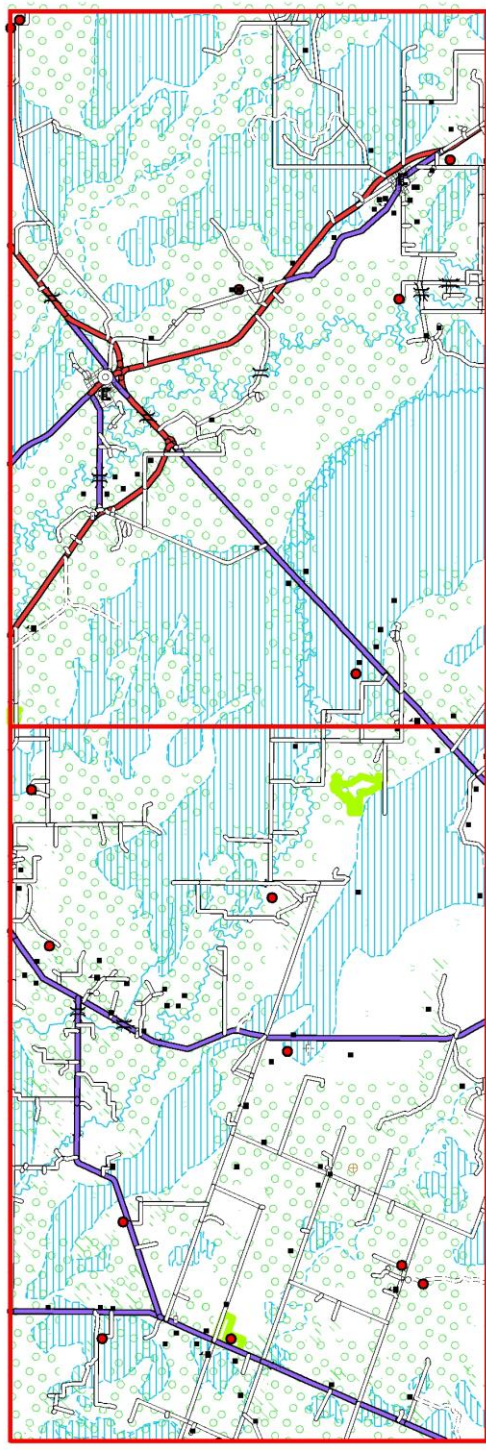
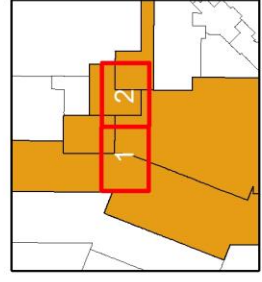
ESCALA: 1 cm = 2 km
Actualizado a Febrero 2019



**MAPA PARCIAL DE
LA CARTA 2760-16
MUNICIPIOS: MACHAGAI - LAS GARCITAS - COLONIAS UNIDAS - PCIA. DE LA PLAZA - CAPITAN SOLARI**

General

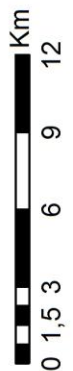
CUADRANTES Nº 1 y 2



CONSULTOR: Enrique J. Gómez G.

Referencias

■	Estación de ferrocarril
⋯	Vado
	Puente
▣	Edificio de Cultura
⌘	Templo
⌘	Edificio de Seguridad
⌘	Establecimiento educativo
⊙	Cabecera de Departamento o partido
○	Localidad
■	Edificación
■	Lugar Geográfico
●	Otro
⊙	Edificio de Salud
⌘	Puente
⋯	Vado
—	Camino Pavimentado
—	Camino consolidado
—	Camino de Tierra
—	Calle
—	Huella
—	Acequia, zanja, zanjón
—	Corriente de Agua Perenne
—	Corriente de Agua Intermittente
□	Desmonte
□	Bosque, selva
□	Pajonal, malezal, juncal
□	Terreno para cultivo
□	Humedal



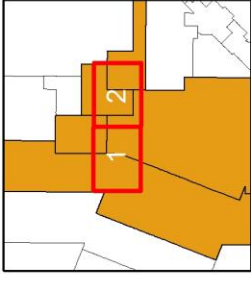
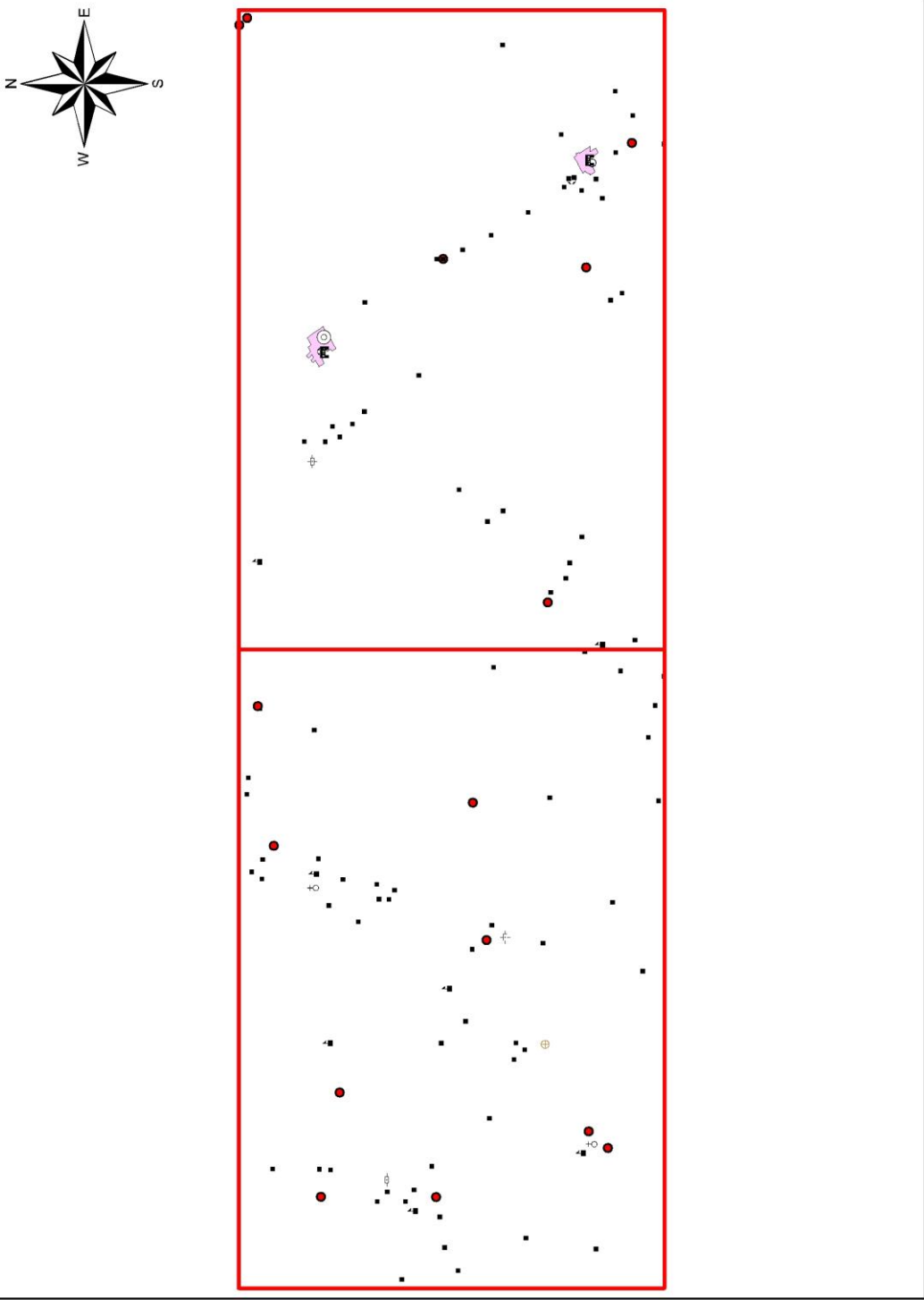
ESCALA: 1 cm = 3 km
Actualizado a Abril 2019

Escala: 1:250.000
Proyección Transverso de Mercator
Sistema de Referencia Espacial: POSGAR 98 Faja5



**MAPA PARCIAL DE
LA CARTA 2760-16
MUNICIPIOS: MACHAGAI - LAS GARCITAS - COLONIAS UNIDAS - PCIA. DE LA PLAZA - CAPITAN SOLARI**

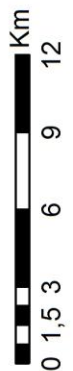
Hábitat e Infraestructura CUADRANTES Nº 1 y 2



CONSULTOR: Enrique J. Gómez G.

Referencias

- Edificio de Cultura
- Templo
- Edificio de Seguridad
- Establecimiento educativo
- Cabecera de Departamento o partido
- Localidad
- Edificación
- Lugar Geográfico
- Otro
- Edificio de Salud
- Planta Urbana



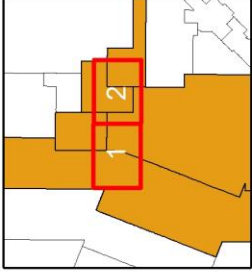
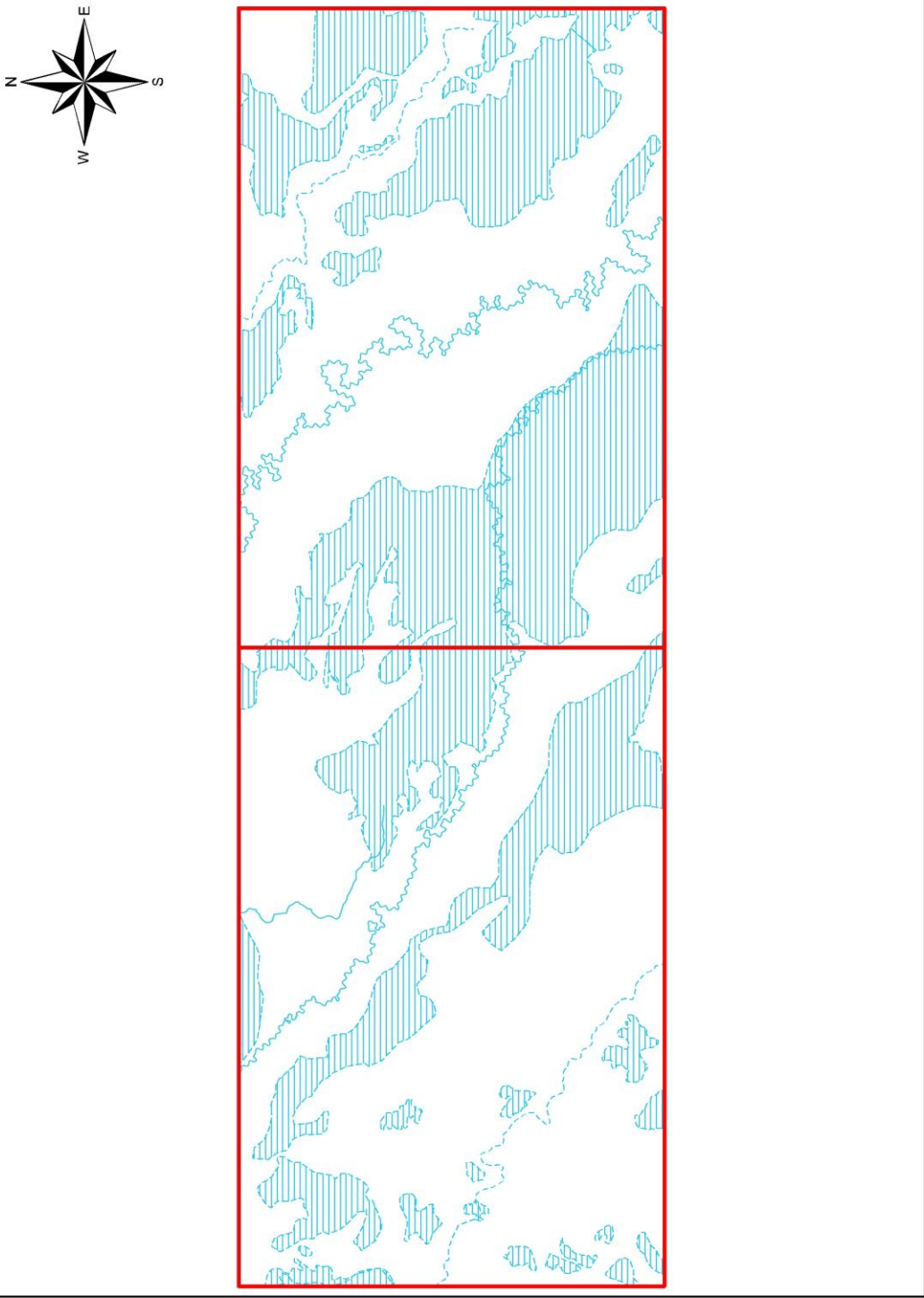
Escala: 1:250.000
Proyección Transverso de Mercator
Sistema de Referencia Espacial POSGAR 98 Faja5
ESCALA: 1 cm = 3 km
Actualizado a Abril 2019



MAPA PARCIAL DE
LA CARTA 2760-16
MUNICIPIOS: MACHAGAI - LAS GARCITAS - COLONIAS UNIDAS - PCIA. DE LA PLAZA - CAPITAN SOLARI

Hidrografía

CUADRANTES Nº 1 y 2



CONSULTOR: Enrique J. Gómez G.

Referencias

- Acequia, zanja, zanjón
- Corriente de Agua Perenne
- Corriente de Agua Intermitente
- Humedal



Escala: 1:250.000
Proyección Transverso de Mercator
Sistema de Referencia Espacial: POSGAR 98 Faja5

ESCALA: 1 cm = 3 km

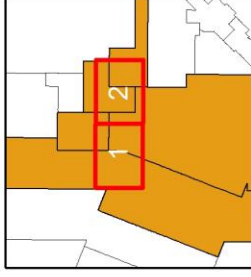
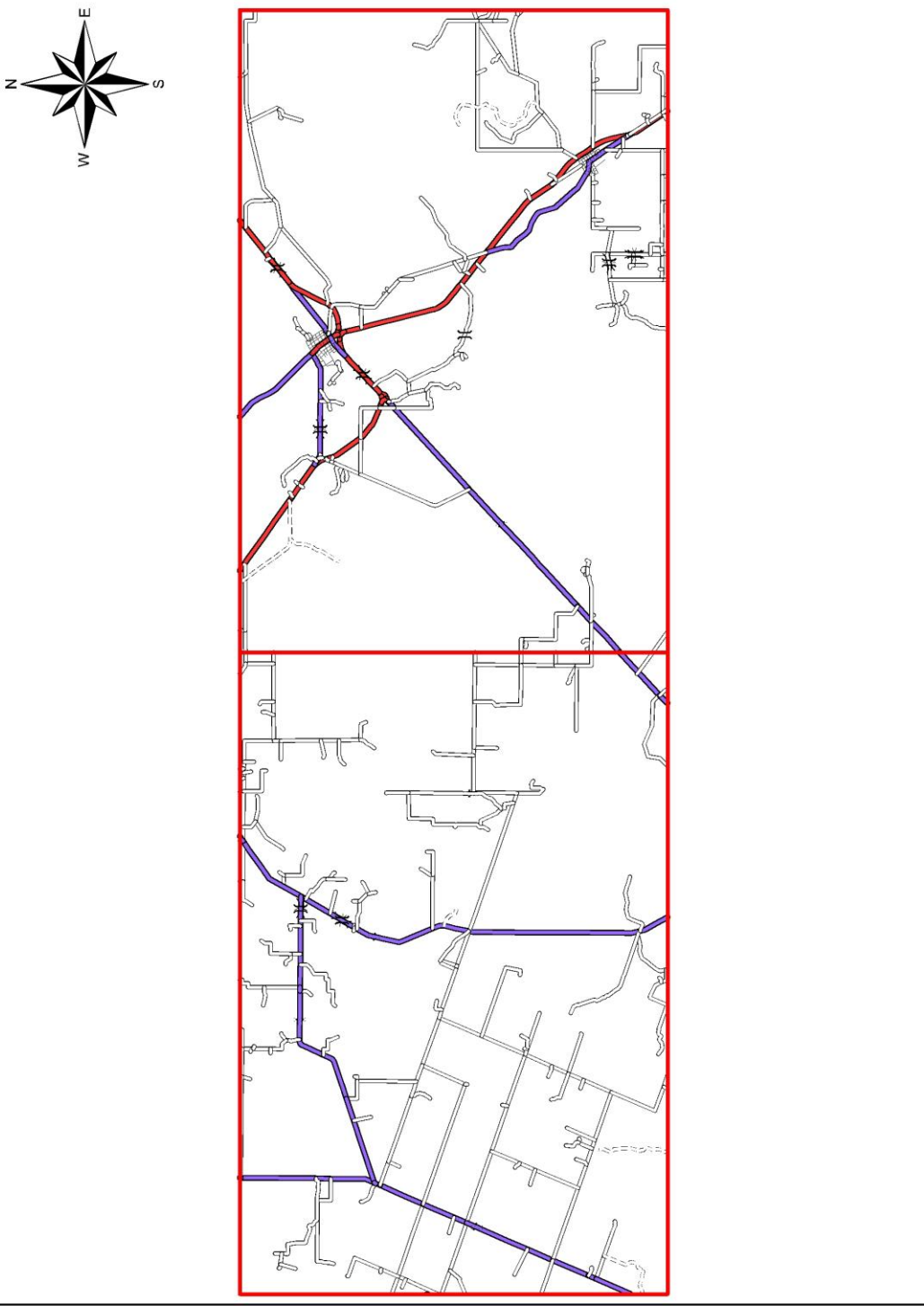
Actualizado a Abril 2019



MAPA PARCIAL DE
LA CARTA 2760-16
MUNICIPIOS: MACHAGAI - LAS GARCITAS - COLONIAS UNIDAS - PCIA. DE LA PLAZA - CAPITAN SOLARI

Transporte

CUADRANTES N° 1 y 2



CONSULTOR: Enrique J. Gómez G.

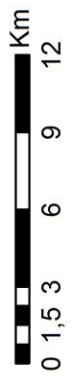
Referencias

- Vado
- Puente
- Puente
- Vado
- Camino Pavimentado
- Camino consolidado
- Camino de Tierra
- Calle
- Huella



ESCALA: 1 cm = 3 km
Actualizado a Abril 2019

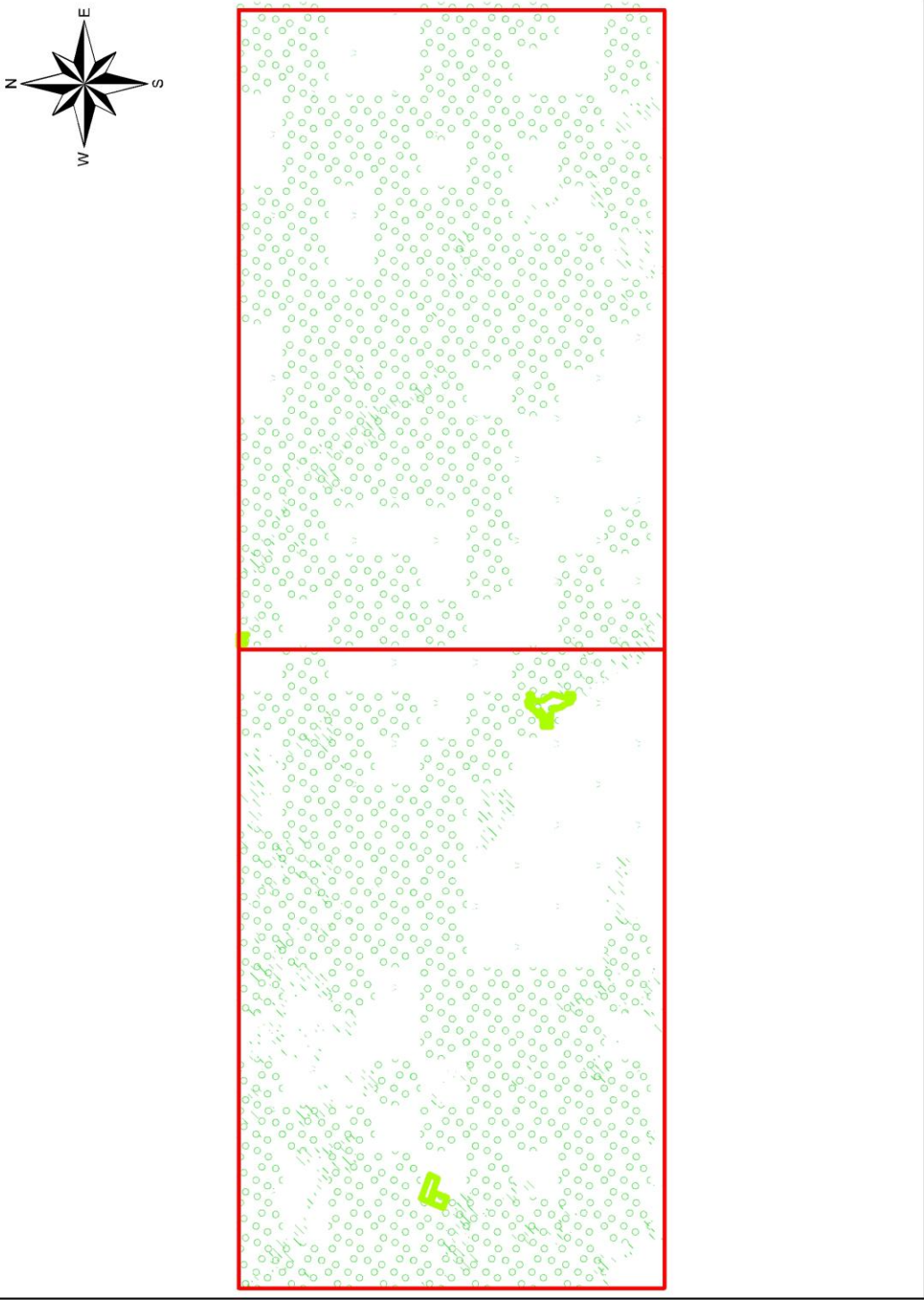
Escala: 1:250.000
Proyección Transverso de Mercator
Sistema de Referencia Espacial: POSGAR 98 Faja5



MAPA PARCIAL DE
LA CARTA 2760-16
MUNICIPIOS: MACHAGAI - LAS GARCITAS - COLONIAS UNIDAS - PCIA. DE LA PLAZA - CAPITAN SOLARI

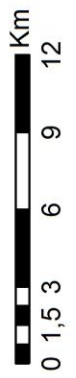
Vegetación

CUADRANTES Nº 1 y 2



CONSULTOR: Enrique J. Gómez G.

Referencias	
	Desmonte
	Bosque, selva
	Pajonal, malezal, juncal
	Terreno para cultivo



Escala: 1:250.000
Proyección Transverso de Mercator
Sistema de Referencia Espacial: POSGAR 98 Faja5

ESCALA: 1 cm = 3 km

Actualizado a Abril 2019

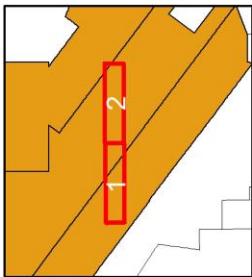
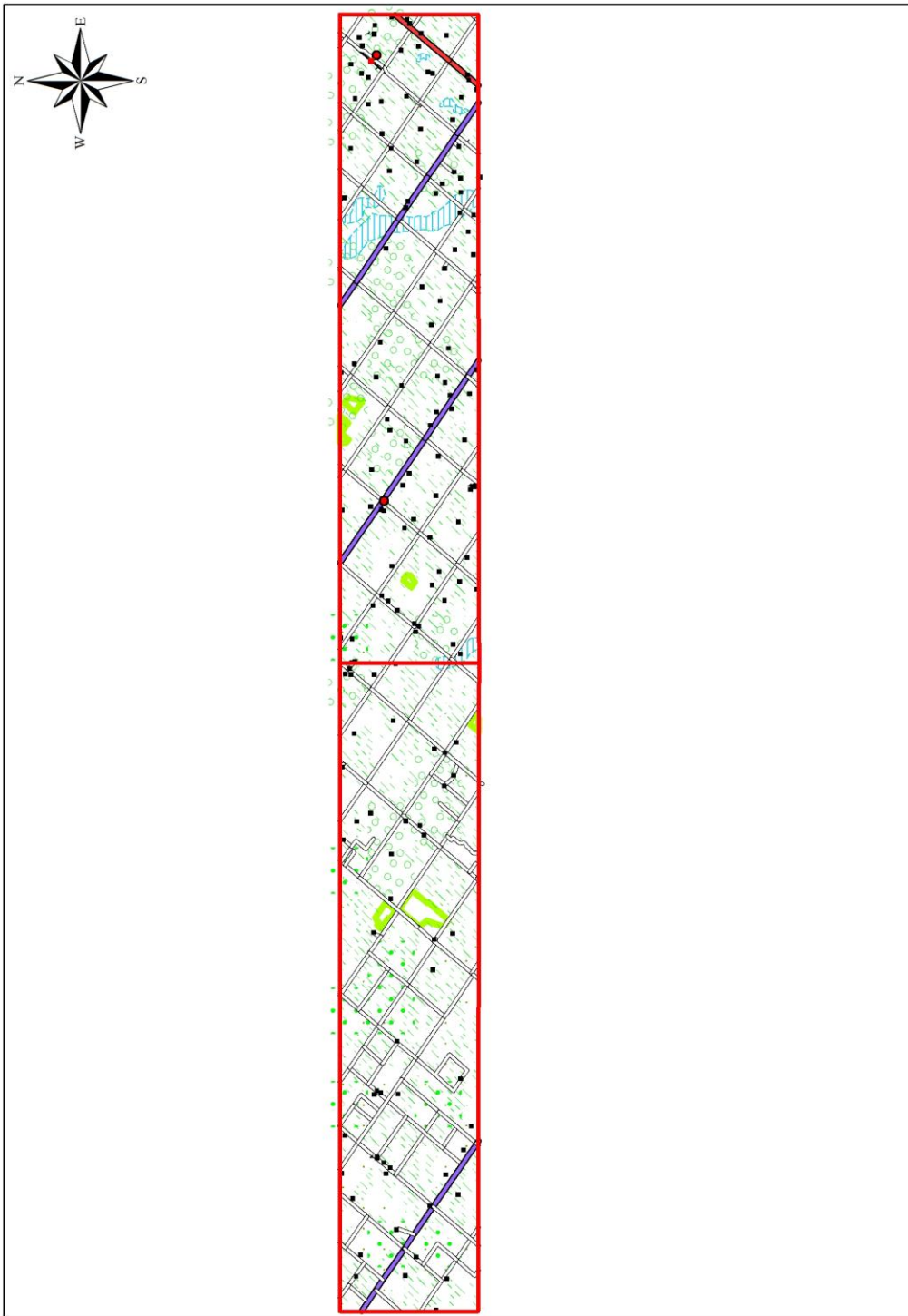


**MAPA PARCIAL DE
LA CARTA 2760-19**

General

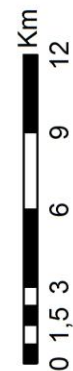
CUADRANTES Nº 1 y 2

MUNICIPIOS: Charata - Las Breñas - Corzuela



CONSULTOR: Enrique J. Gómez G.

Referencias	
■	Edificación
●	Otro
■	Establecimiento educativo
—	Camino Pavimentado
—	Camino consolidado
—	Camino de Tierra
+	Ferrocarril
—	Pajonal, malezal, juncal
—	Terreno para cultivo
—	Bosque artificial
—	Bosque, selva
—	Desmonte
—	Humedal



Escala: 1:250.000
Proyección Transverso de Mercator
Sistema de Referencia Espacial: POSGAR 98 Faja5

ESCALA: 1 cm = 3 km
Actualizado a Abril 2019

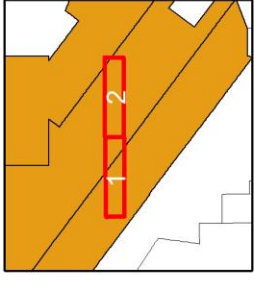
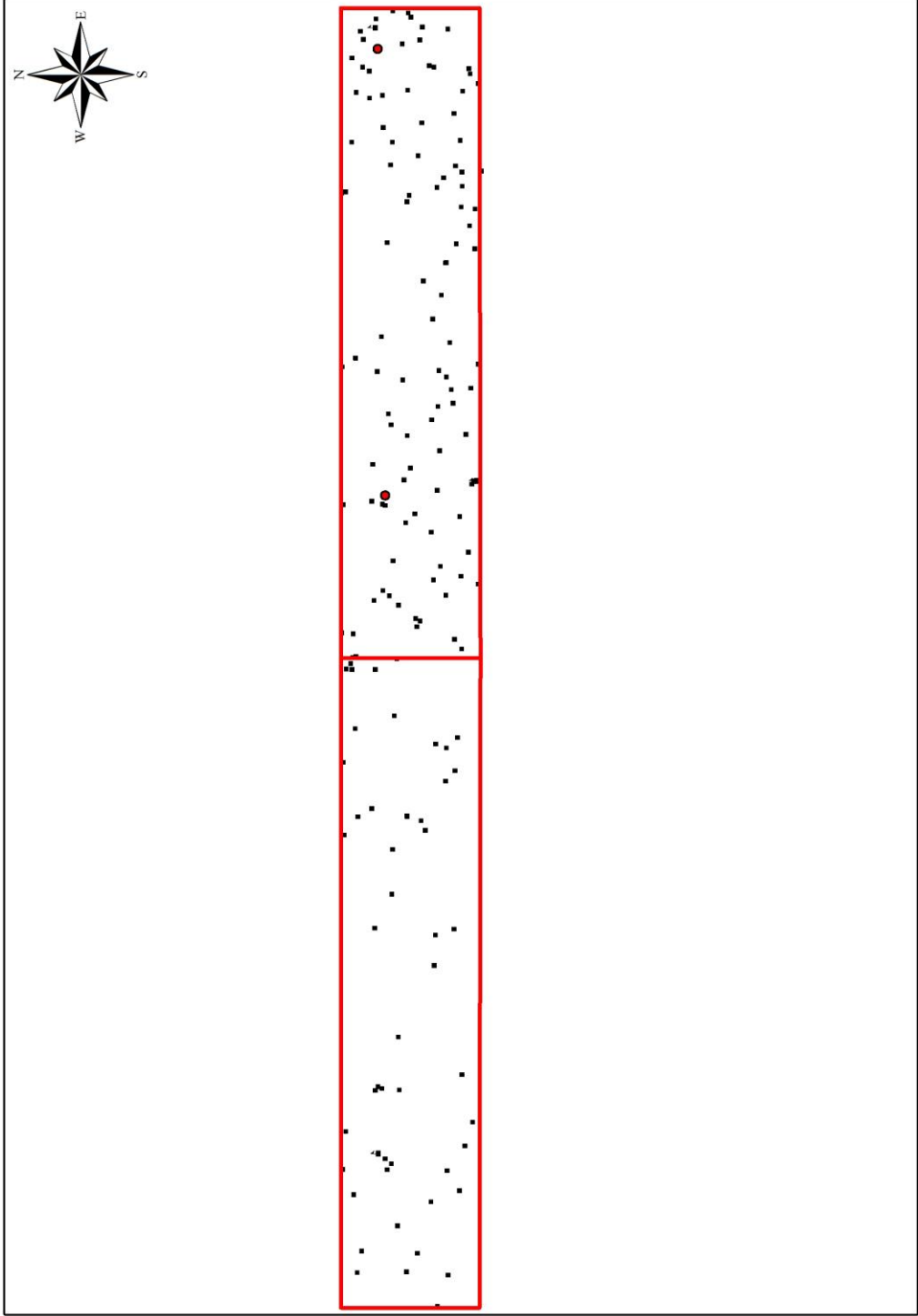


MAPA PARCIAL DE
LA CARTA 2760-19

Hábitat e Infraestructura

CUADRANTES N° 1 y 2

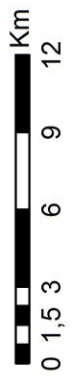
MUNICIPIOS: Charata - Las Breñas - Corzuela



CONSULTOR: Enrique J. Gómez G.

Referencias

- Edificación
- Otro
- Establecimiento educativo



Escala: 1:250.000
Proyección Transverso de Mercator
Sistema de Referencia Espacial: POSGAR 98 Faja5

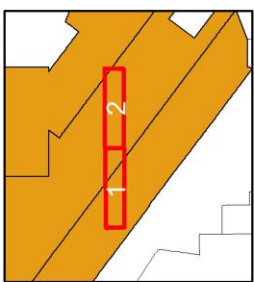
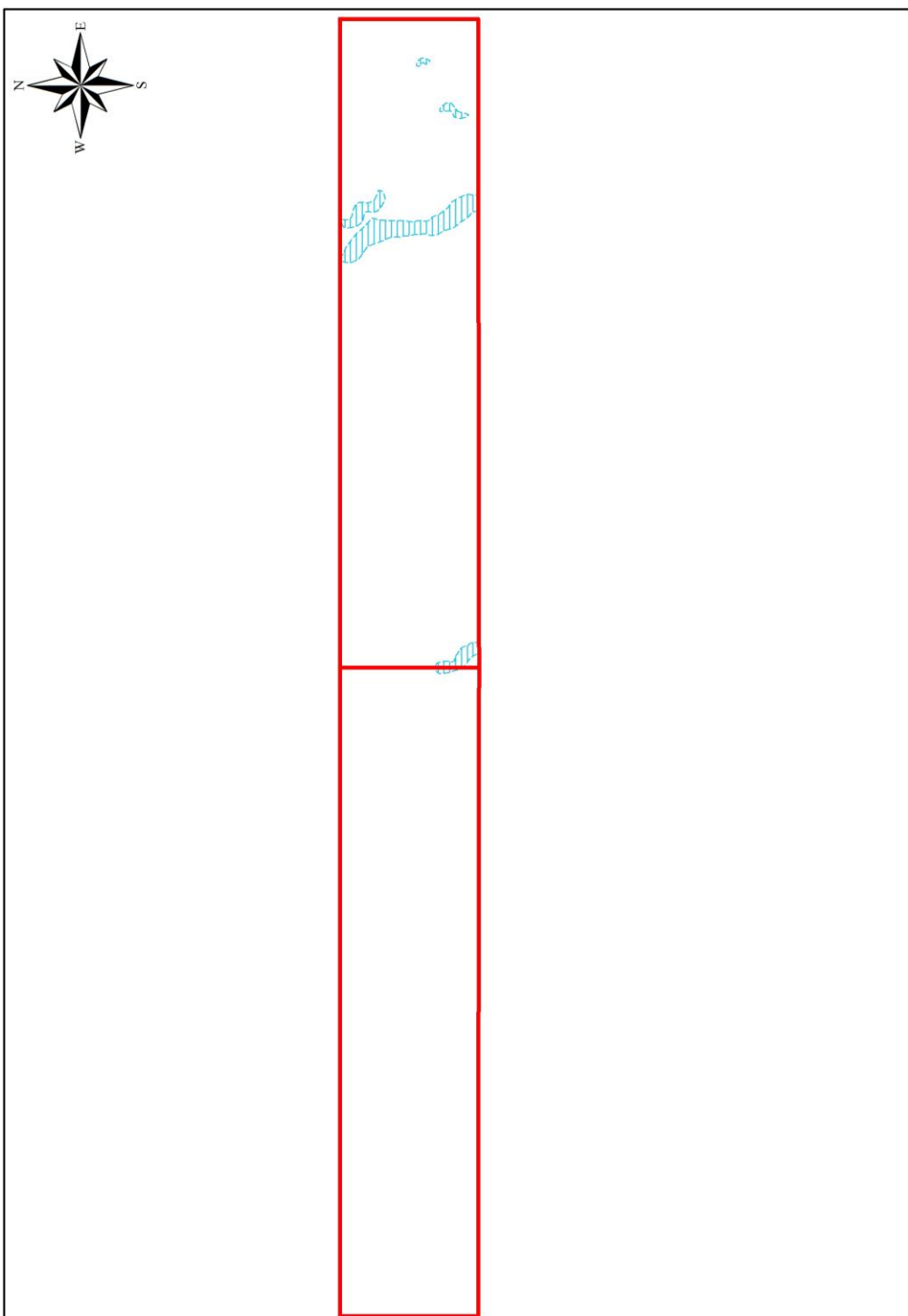
ESCALA: 1 cm = 3 km
Actualizado a Abril 2019



MAPA PARCIAL DE
LA CARTA 2760-19

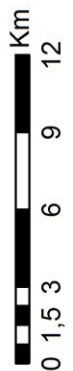
Hidrografía
MUNICIPIOS: Charata - Las Breñas - Corzuela

CUADRANTES Nº 1 y 2



CONSULTOR: Enrique J. Gómez G.

Referencias
Humedal



Escala: 1:250.000
Proyección Transverso de Mercator
Sistema de Referencia Espacial: POSGAR 98 Faja5

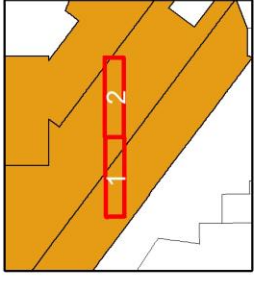
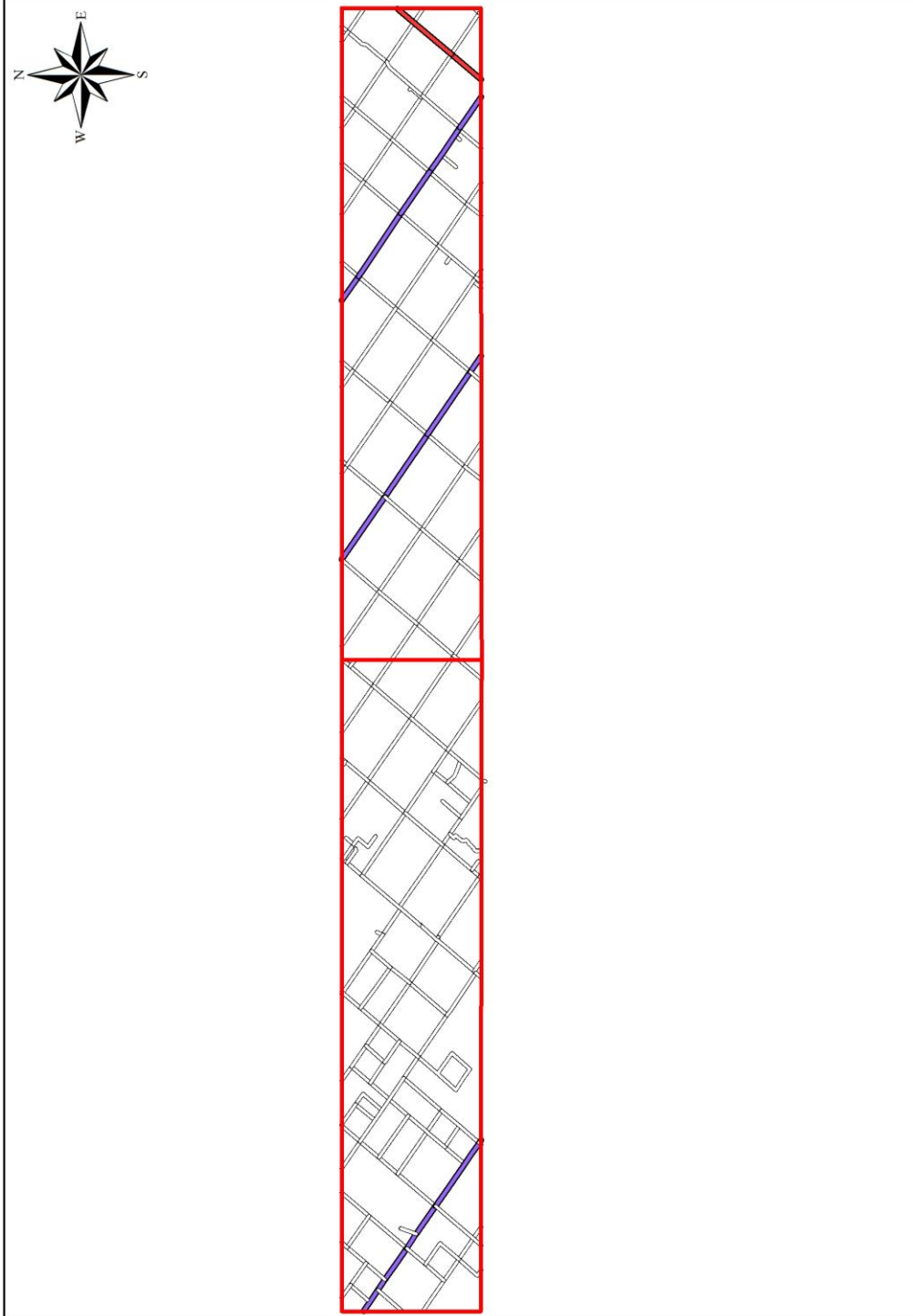
ESCALA: 1 cm = 3 km
Actualizado a Abril 2019



MAPA PARCIAL DE
LA CARTA 2760-19

Transporte
MUNICIPIOS: Charata - Las Breñas - Corzuela

CUADRANTES Nº 1 y 2



CONSULTOR: Enrique J. Gómez G.

- Referencias**
- Camino Pavimentado
 - Camino consolidado
 - Camino de Tierra



Escala: 1:250.000
Proyección Transverso de Mercator
Sistema de Referencia Espacial: POSGAR 98 Faja5

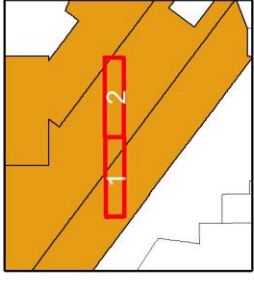
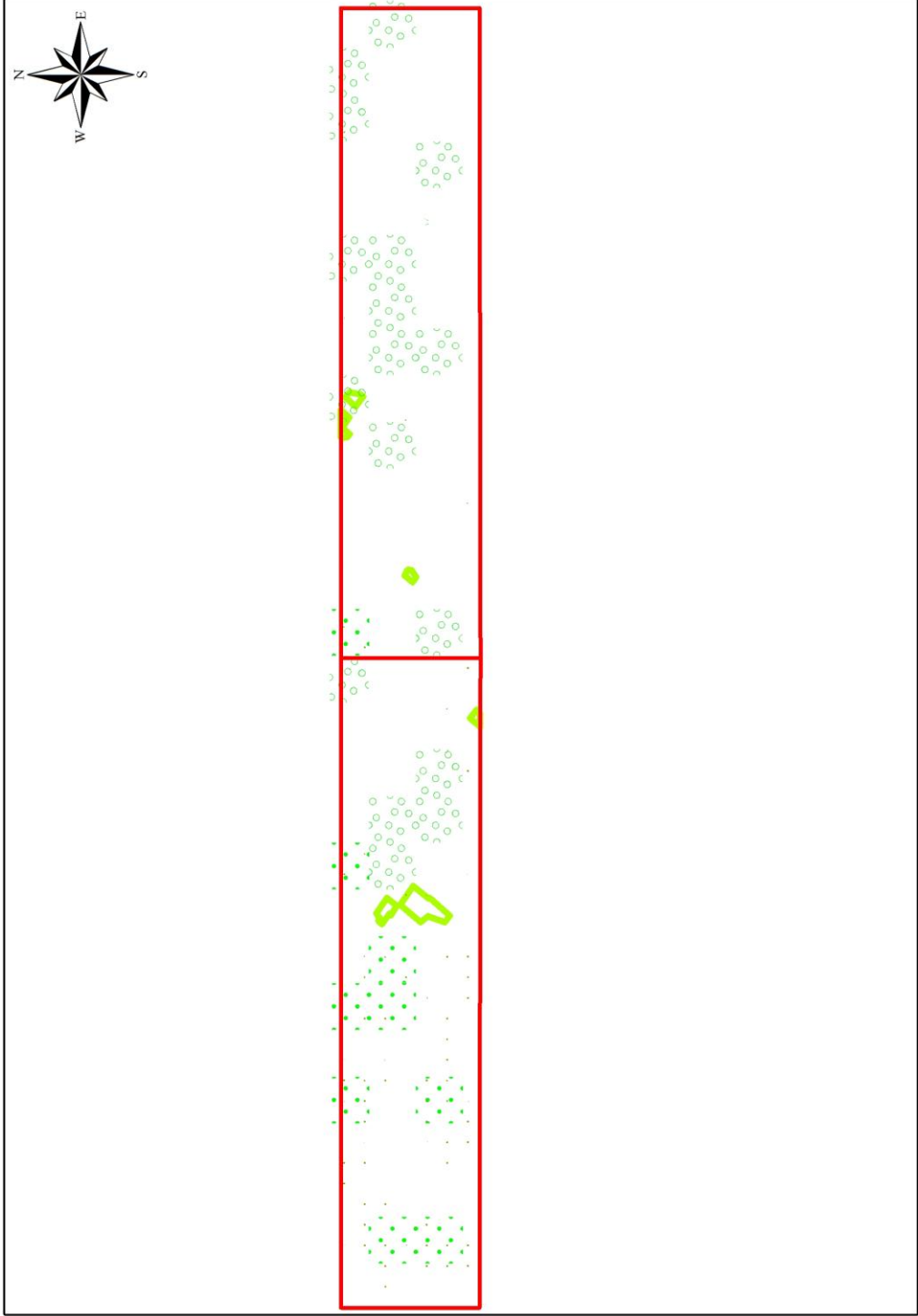
ESCALA: 1 cm = 3 km
Actualizado a Abril 2019



MAPA PARCIAL DE
LA CARTA 2760-19

Vegetación
MUNICIPIOS: Charata - Las Breñas - Corzuela

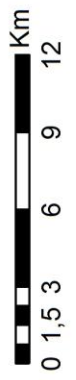
CUADRANTES Nº 1 y 2



CONSULTOR: Enrique J. Gómez G.

Referencias

- Pajonal, malezal, juncal
- Bosque artificial
- Bosque, selva
- Desmonte



Escala: 1:250.000
Proyección Transverso de Mercator
Sistema de Referencia Espacial: POSGAR 98 Faja5

ESCALA: 1 cm = 3 km
Actualizado a Abril 2019

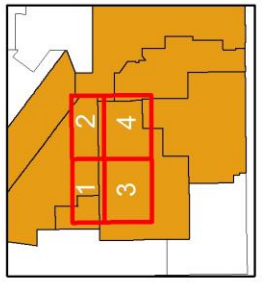
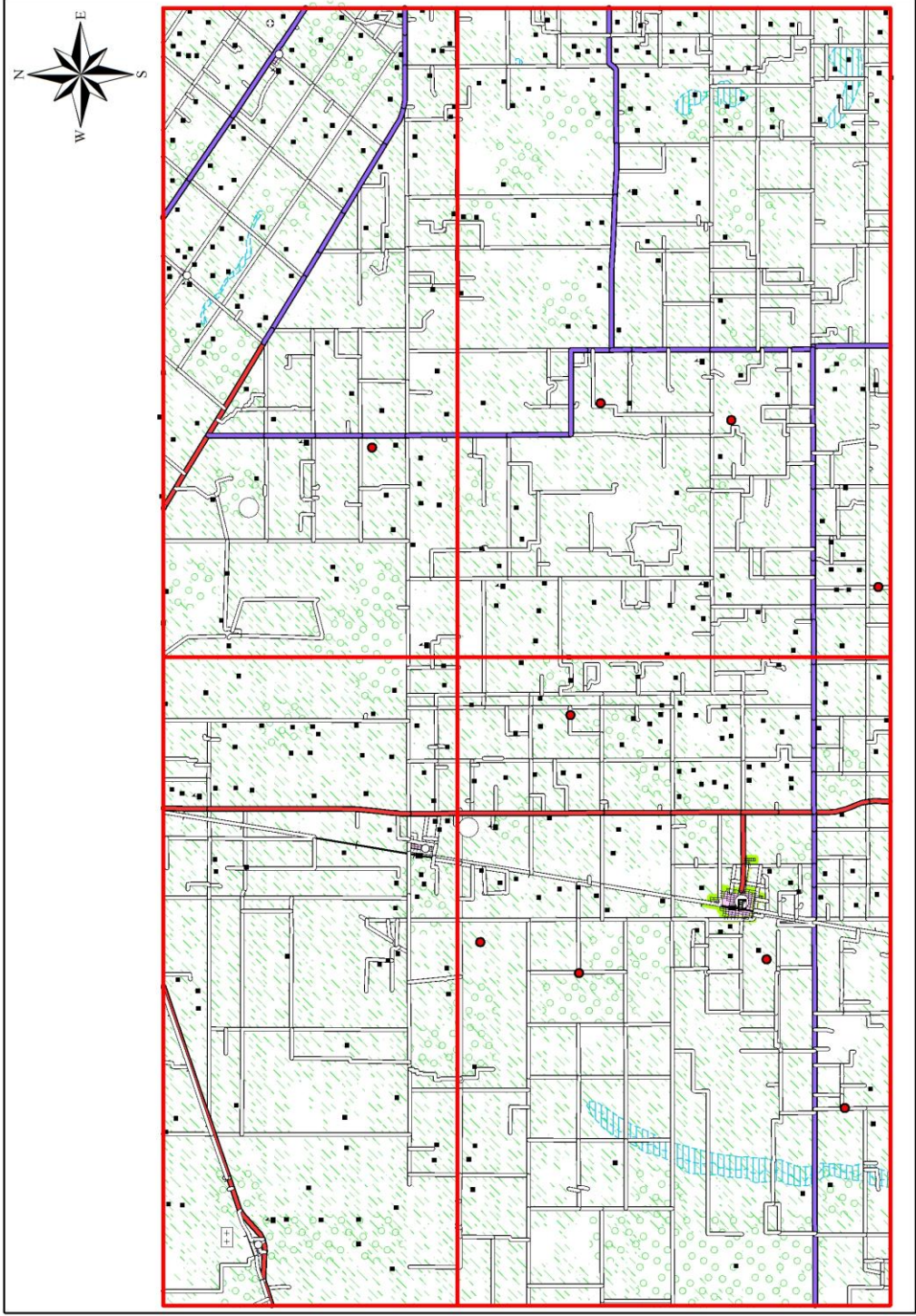


**MAPA PARCIAL DE
LA CARTA 2760-25
MUNICIPIOS:**

General

**CUADRANTES N° 1, 2,
3 y 4**

**General Capdevila - General Pinedo - Hermoso Campo
Santa Sylvina - Charata - Cnel.Du Graty - Villa Ángela**



CONSULTOR: Enrique J. Gómez G.

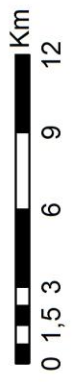
Referencias

- Aeródromo
- Estación de ferrocarril
- ▣ Edificio de Cultura
- ⊕ Cementerio
- ▣ Establecimiento educativo
- Cabecera de Departamento o partido
- Localidad
- Edificación
- Otro
- ⊕ Edificio de Salud
- Camino Pavimentado
- Camino consolidado
- Camino de Tierra
- Calle
- Ferrocarril
- Corriente de Agua Intermitente
- Pastizal
- Desmonte
- Bosque, selva
- Pajonal, malezal, juncal
- Plantaciones perrennes
- Terreno para cultivo
- Humedal
- Planta Urbana



ESCALA: 1 cm = 3 km
Actualizado a Abril 2019

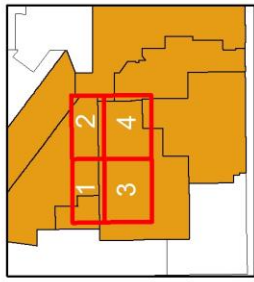
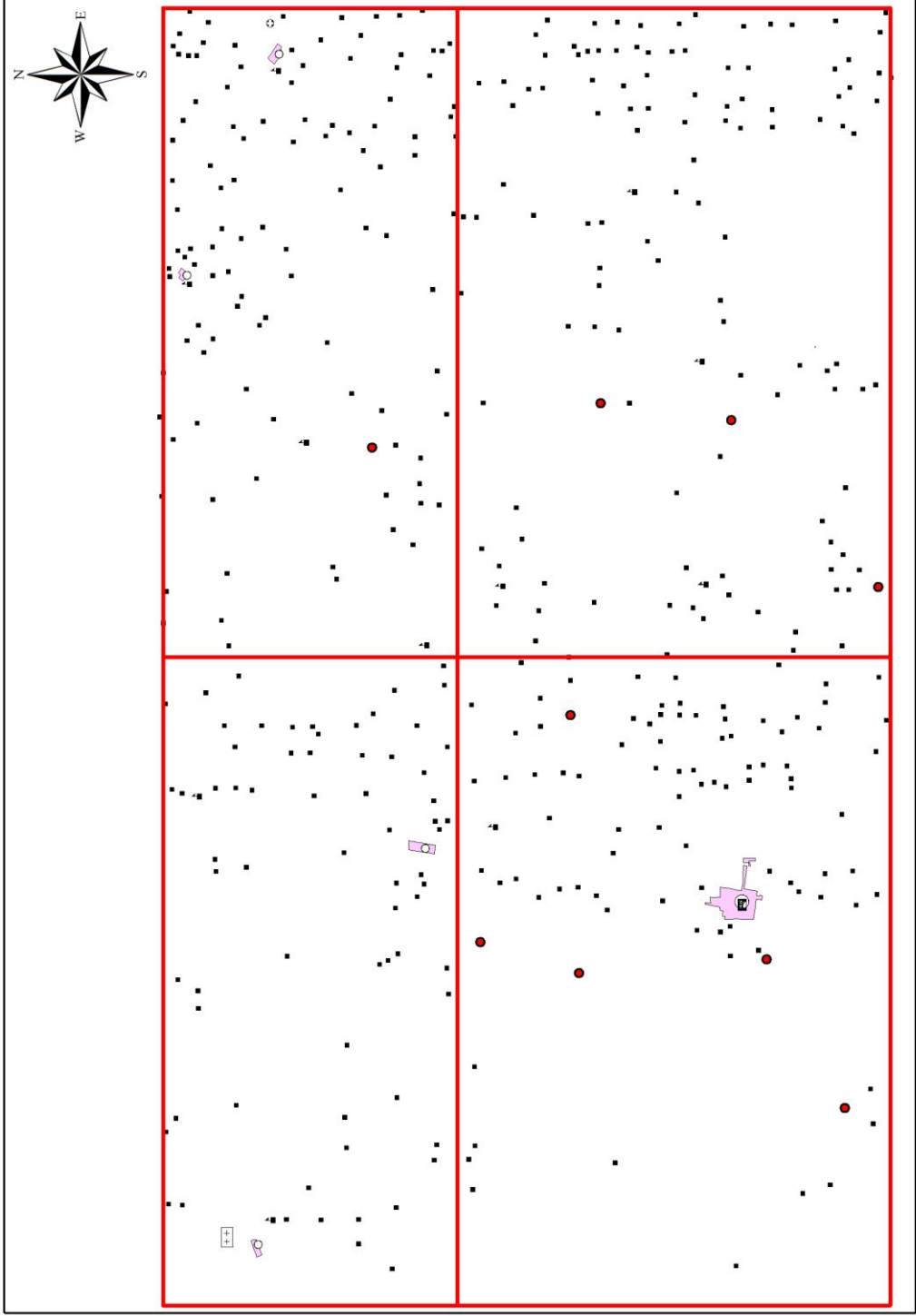
Escala: 1:250.000
Proyección Transverso de Mercator
Sistema de Referencia Espacial: POSGAR 98 Faja5



MAPA PARCIAL DE LA CARTA 2760-25
MUNICIPIOS: General Capdevila - General Pinedo - Hermoso Campo - Santa Sylvina - Charata - Cnel.Du Graty - Villa Ángela

Hábitat e Infraestructura **CUADRANTES N° 1, 2, 3 y 4**

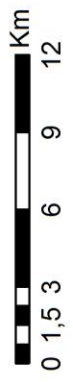
Secretaría de Municipios y Ciudades
 Gobierno del Pueblo del Chaco



CONSULTOR: Enrique J. Gómez G.

Referencias

- Edificio de Cultura
- Cementerio
- Establecimiento educativo
- Cabecera de Departamento o partido
- Localidad
- Edificación
- Otro
- Edificio de Salud
- Planta Urbana



Escala: 1:250.000
 Proyección Transverso de Mercator
 Sistema de Referencia Espacial: POSGAR 98 Faja5

ESCALA: 1 cm = 3 km
 Actualizado a Abril 2019

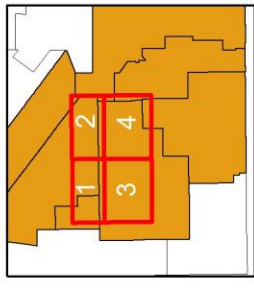
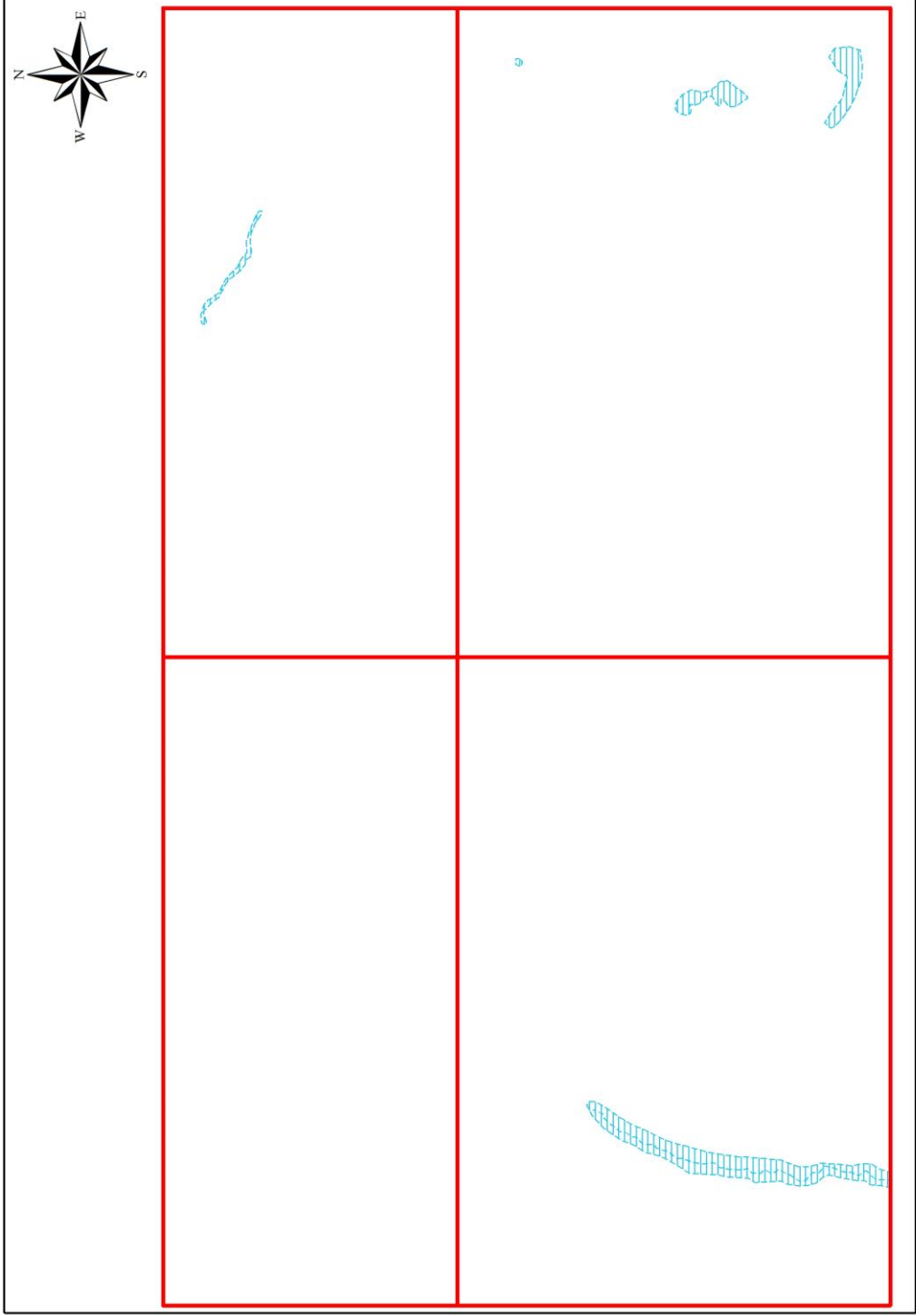


MAPA PARCIAL DE
LA CARTA 2760-25
MUNICIPIOS:

Hidrografía

CUADRANTES N° 1, 2,
3 y 4

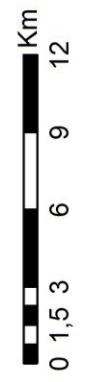
General Capdevila - General Pinedo - Hermoso Campo
Santa Sylvina - Charata - Cnel.Du Graty - Villa Ángela



CONSULTOR: Enrique J. Gómez G.

Referencias

- Corriente de Agua Intermittente
- Humedal



Escala: 1:250.000
Proyección Transverso de Mercator
Sistema de Referencia Espacial: POSGAR 98 Faja5

ESCALA: 1 cm = 3 km
Actualizado a Abril 2019

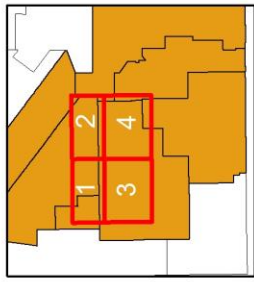
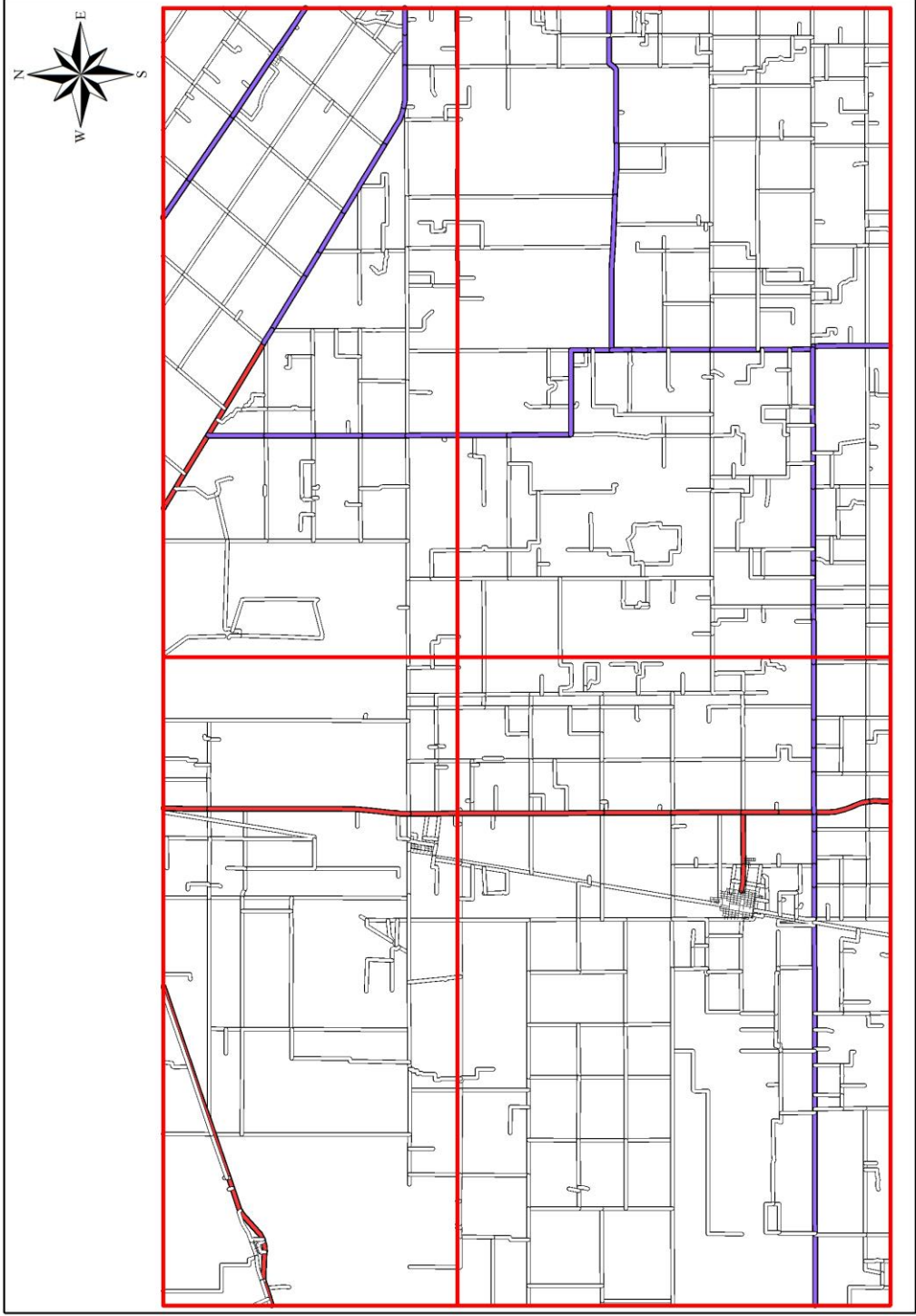


MAPA PARCIAL DE LA CARTA 2760-25
MUNICIPIOS: General Capdevila - General Pinedo - Hermoso Campo - Santa Sylvina - Charata - Cnel.Du Graty - Villa Ángela

Transporte

CUADRANTES N° 1, 2, 3 y 4

Secretaría de Municipios y Ciudades
 Gobierno del Pueblo del Chaco



CONSULTOR: Enrique J. Gómez G.

Referencias

- Camino Pavimentado
- Camino consolidado
- Camino de Tierra
- Calle



Escala: 1:250.000
 Proyección Transverso de Mercator
 Sistema de Referencia Espacial: POSGAR 98 Faja5

ESCALA: 1 cm = 3 km
 Actualizado a Abril 2019

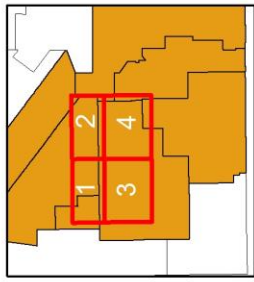
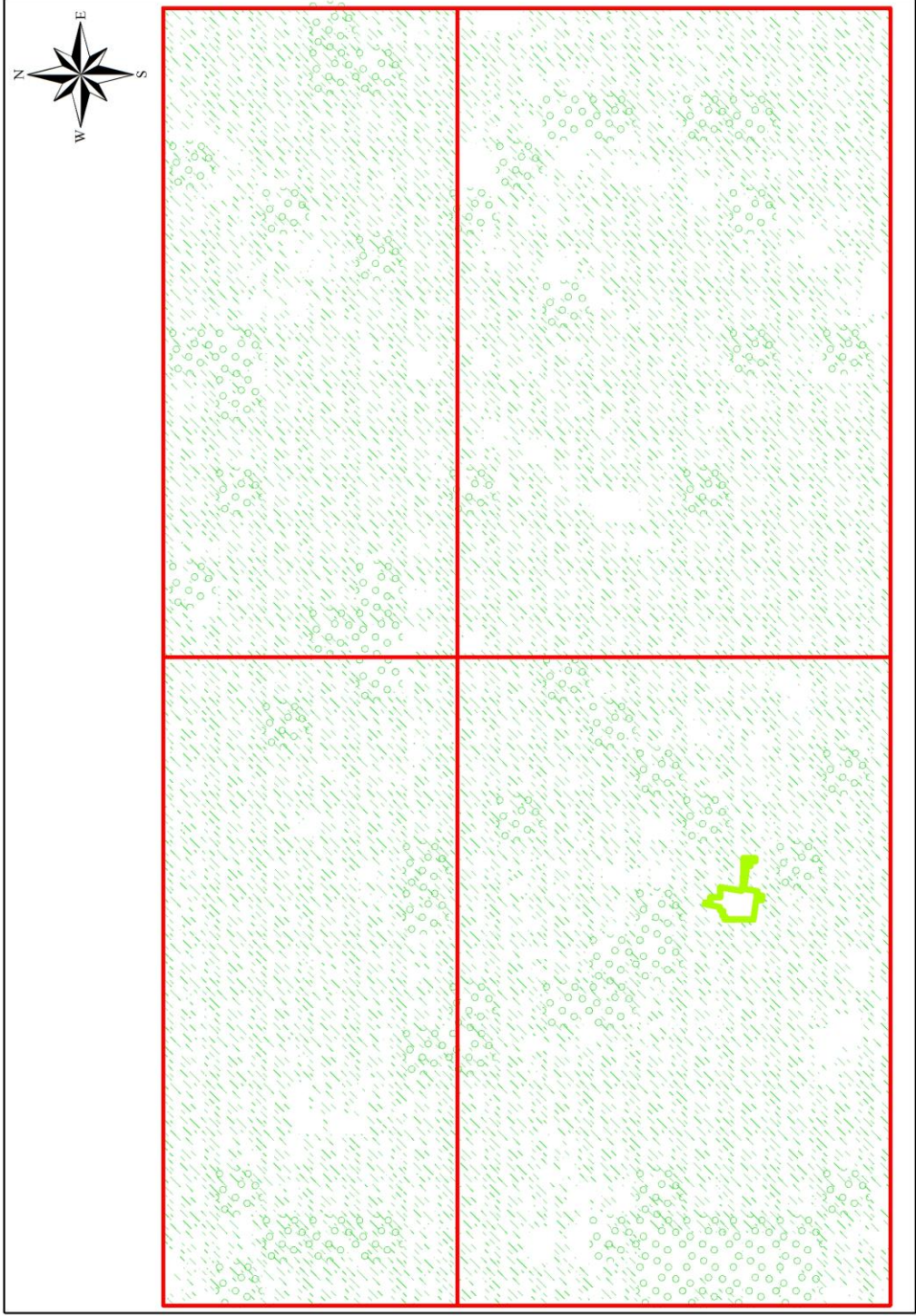


MAPA PARCIAL DE LA CARTA 2760-25
MUNICIPIOS: General Capdevila - General Pinedo - Hermoso Campo - Santa Sylvina - Charata - Cnel.Du Graty - Villa Ángela

Vegetación

CUADRANTES N° 1, 2, 3 y 4

Secretaría de Municipios y Ciudades
 Gobierno del Pueblo del Chaco



CONSULTOR: Enrique J. Gómez G.

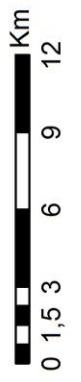
Referencias

- Pastizal
- Desmonte
- Bosque, selva
- Pajonal, malezal, juncal
- Plantaciones perrennes
- Terreno para cultivo



ESCALA: 1 cm = 3 km
 Actualizado a Abril 2019

Escala: 1:250.000
 Proyección Transverso de Mercator
 Sistema de Referencia Espacial POSGAR 98 Faja5



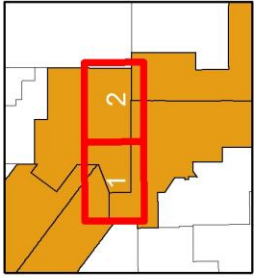
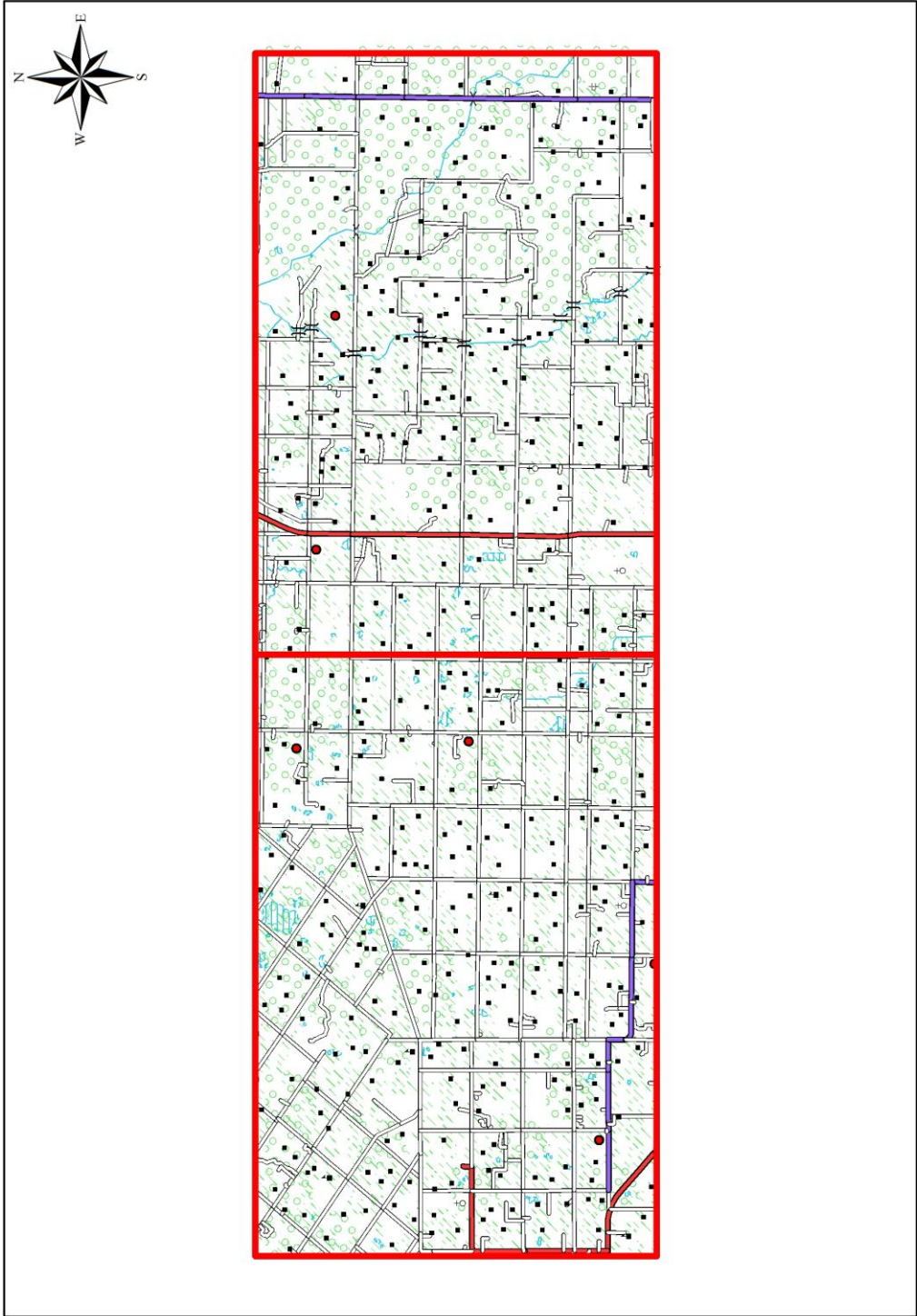
MAPA PARCIAL DE
LA CARTA 2760-26

General

CUADRANTES N° 1 y 2



MUNICIPIOS: Villa Ángela - Enrique Urien - San Bernardo - Charata - Las Breñas



CONSULTOR: Enrique J. Gómez G.

Referencias	
><	Alcantarilla
⋯	Vado
⌋	Puente
■	Edificación
●	Otro
⊕	Templo
⚡	Establecimiento educativo
⚡	Edificio de Seguridad
—	Camino Pavimentado
—	Camino consolidado
—	Camino de Tierra
—	Alcantarilla
—	Badén
—	Acequia, zanja, zanjón
—	Canal
—	Terreno para cultivo
—	Bosque, selva
—	espejo de agua perenne
—	Humedal
—	Embalse rural



Escala: 1:250.000
Proyección Transverso de Mercator
Sistema de Referencia Espacial: POSGAR 98 Faja5

ESCALA: 1 cm = 3 km
Actualizado a Junio 2019



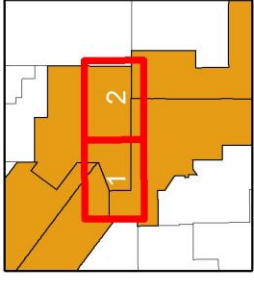
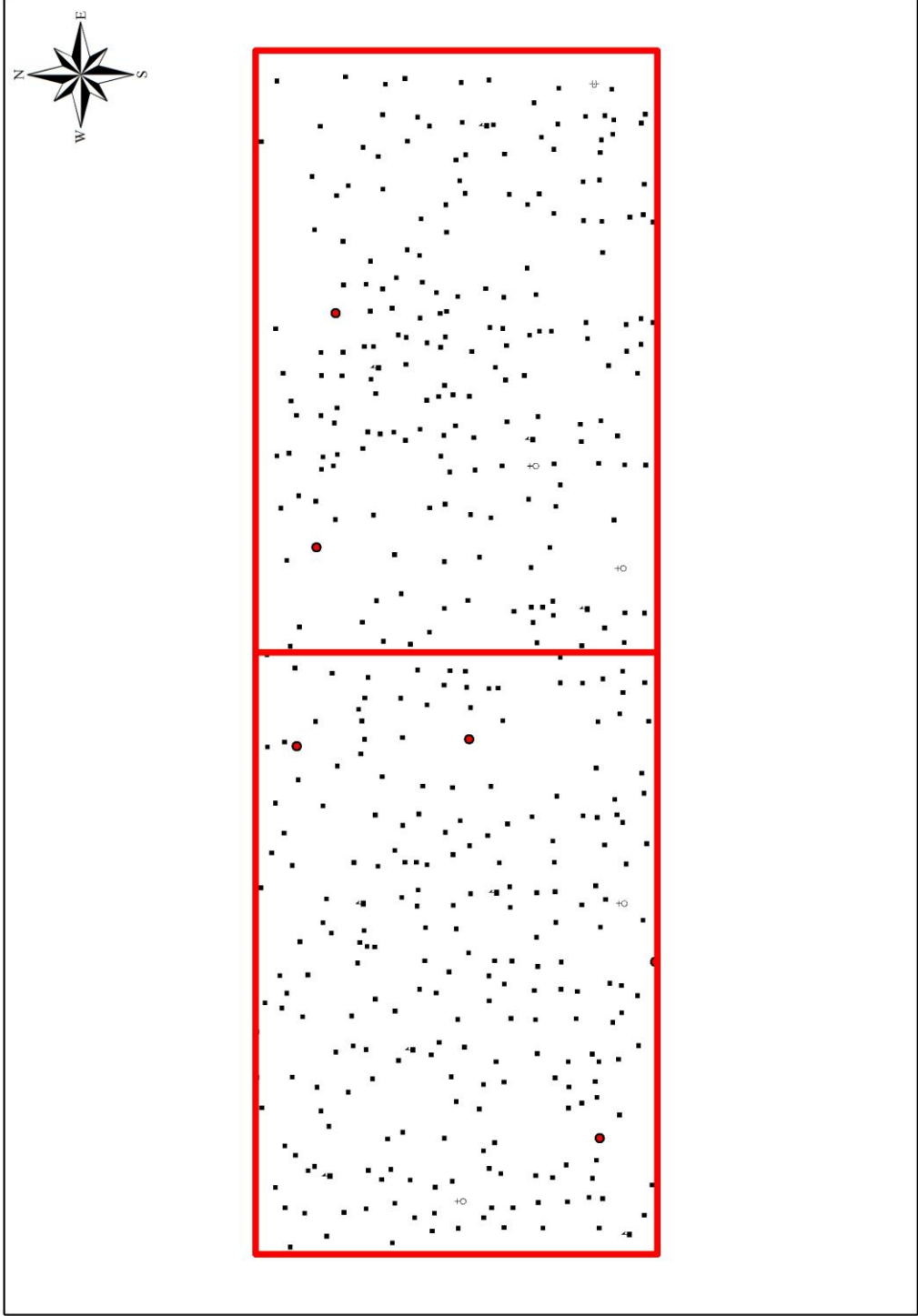
MAPA PARCIAL DE
LA CARTA 2760-26

Hábitat e Infraestructura

CUADRANTES N° 1 y 2



MUNICIPIOS: Villa Ángela - Enrique Urien - San Bernardo - Charata - Las Breñas



CONSULTOR: Enrique J. Gómez G.

- Referencias**
- Edificación
 - Otro
 - ⊖ Templo
 - ⊕ Establecimiento educativo
 - ⊕ Edificio de Seguridad



Escala: 1:250.000
Proyección: Transverso de Mercator
Sistema de Referencia Espacial: POSGAR 98 Faja5

ESCALA: 1 cm = 3 km
Actualizado a Junio 2019



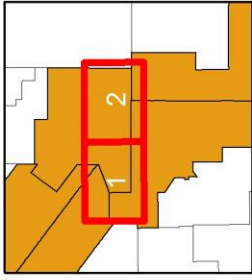
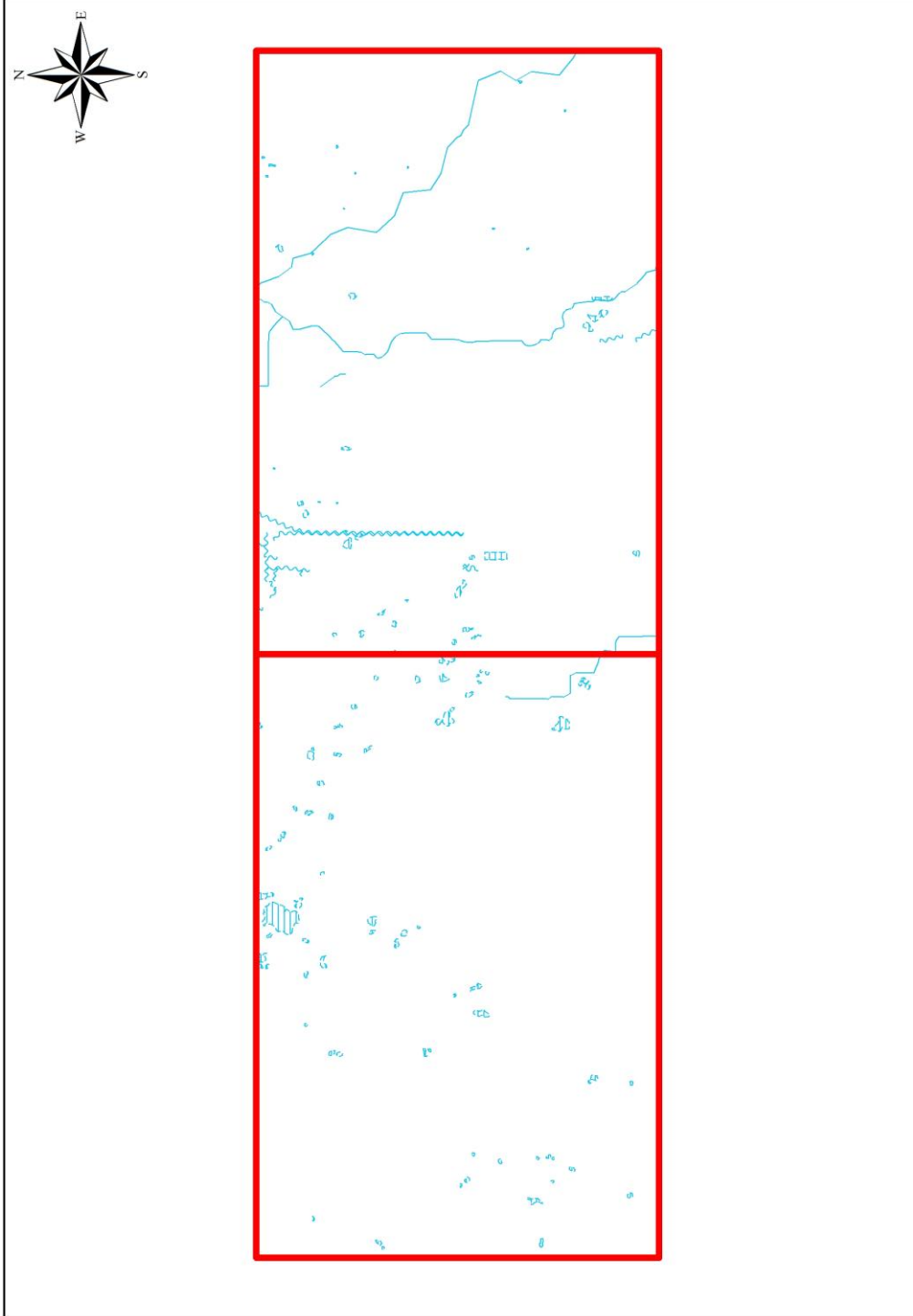
MAPA PARCIAL DE
LA CARTA 2760-26

Hidrografía

CUADRANTES N° 1 y 2



MUNICIPIOS: Villa Ángela - Enrique Urien - San Bernardo - Charata - Las Breñas



CONSULTOR: Enrique J. Gómez G.

Referencias	
	Acequia, zanja, zanjón
	Canal
	espejo de agua perenne
	Humedal
	Embalse rural



Escala: 1:250.000
Proyección Transverso de Mercator
Sistema de Referencia Espacial: POSGAR 98 Faja5

ESCALA: 1 cm = 3 km
Actualizado a Junio 2019



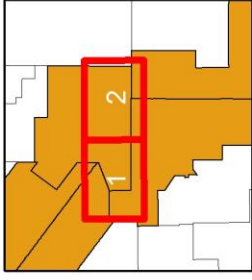
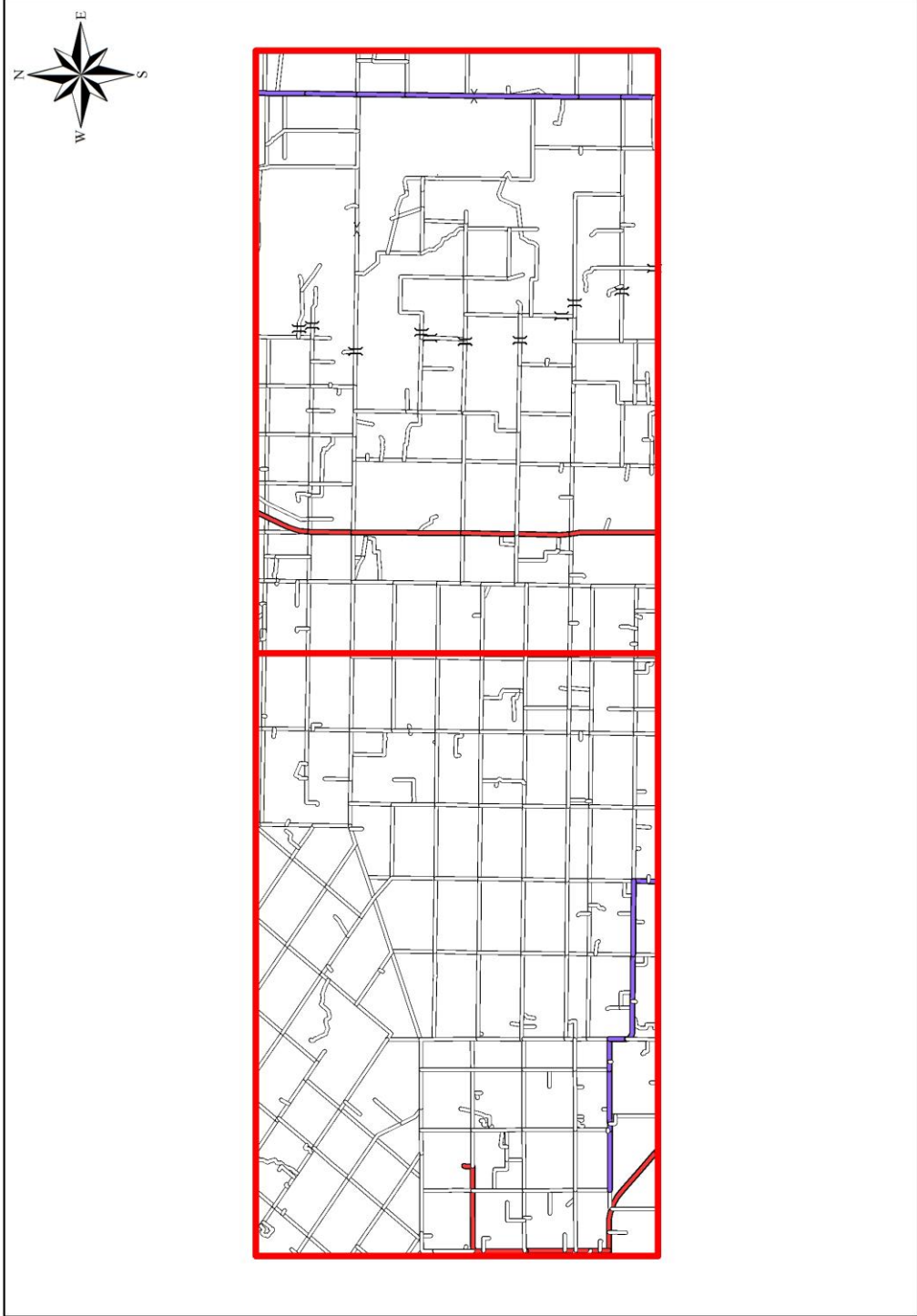
MAPA PARCIAL DE
LA CARTA 2760-26

Transporte

CUADRANTES N° 1 y 2



MUNICIPIOS: Villa Ángela - Enrique Urien - San Bernardo - Charata - Las Breñas



CONSULTOR: Enrique J. Gómez G.

Referencias	
><	Alcantarilla
⋮	Vado
/	Puente
—	Camino Pavimentado
—	Camino consolidado
—	Camino de Tierra
- -	Alcantarilla
—	Badén



Escala: 1:250.000
Proyección Transverso de Mercator
Sistema de Referencia Espacial: POSGAR 98 Faja5

ESCALA: 1 cm = 3 km

Actualizado a Junio 2019



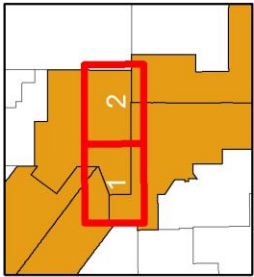
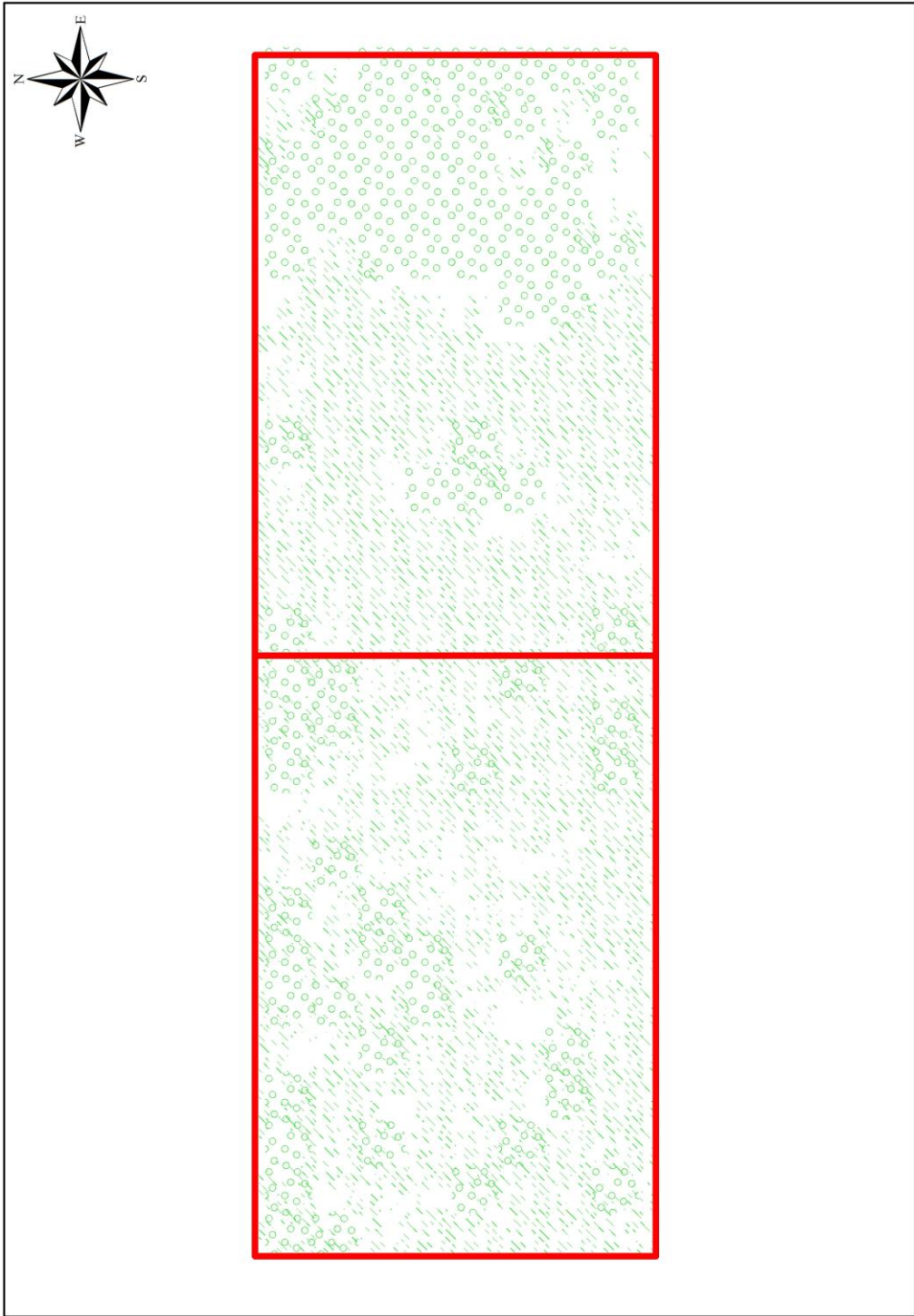
MAPA PARCIAL DE
LA CARTA 2760-26

Vegetación

CUADRANTES N° 1 y 2



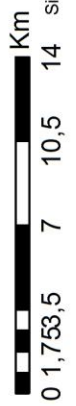
MUNICIPIOS: **Villa Ángela - Enrique Urien - San Bernardo - Charata - Las Breñas**



CONSULTOR: Enrique J. Gómez G.

Referencias

- Terreno para cultivo
- Bosque, selva



Escala: 1:250.000
Proyección Transverso de Mercator
Sistema de Referencia Espacial: POSGAR 98 Faja5

ESCALA: 1 cm = 3 km

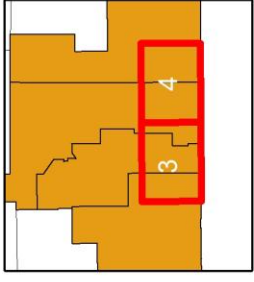
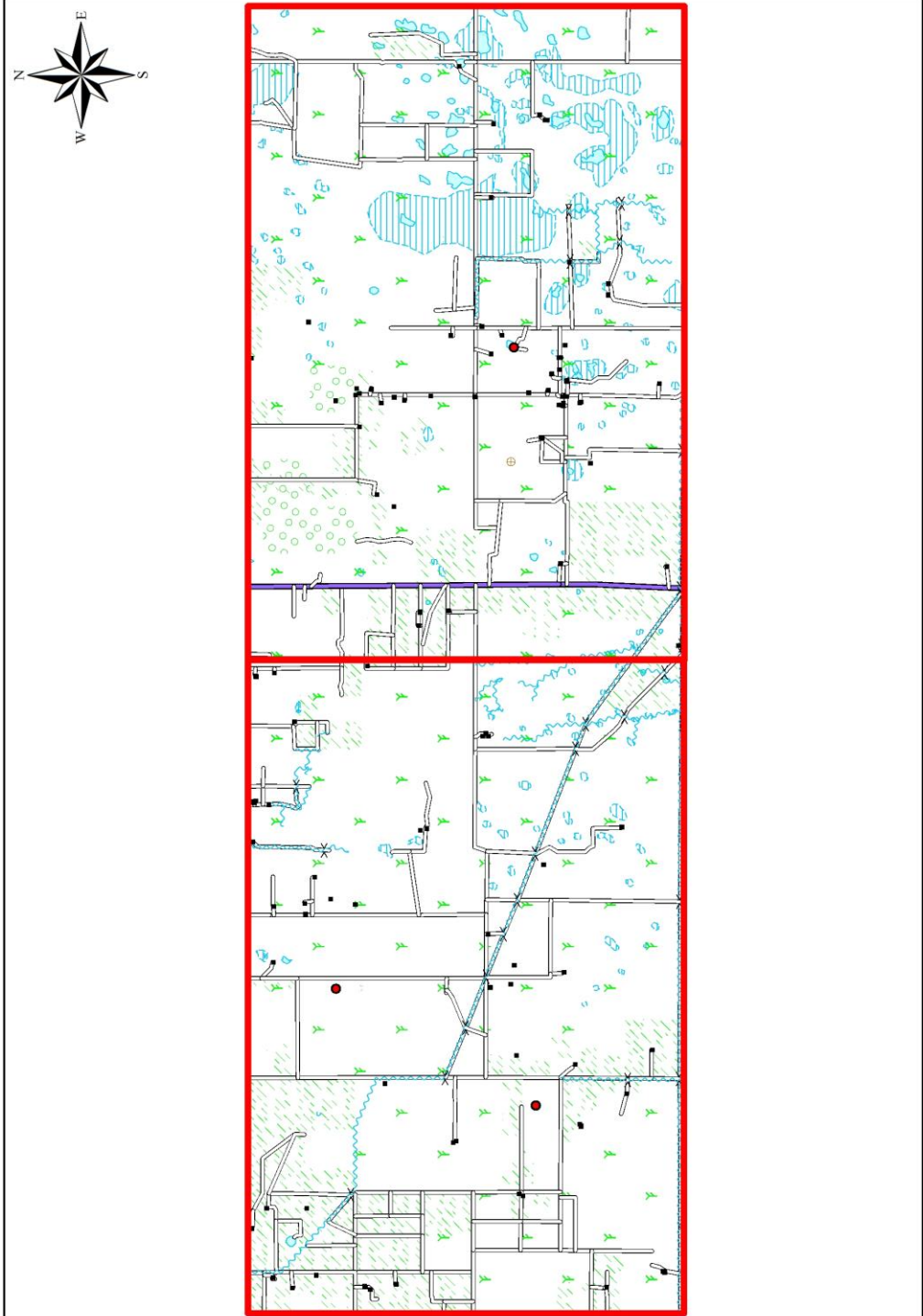
Actualizado a Junio 2019



MAPA PARCIAL DE
LA CARTA 2760-32

General

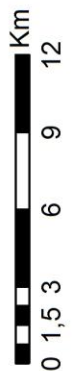
CUADRANTES N° 3 y 4
MUNICIPIOS: Santa Sylvina- Coronel Du Graty - Villa Ángela - Enrique Urien



CONSULTOR: Enrique J. Gómez G.

Referencias

- Edificación
- ⊕ Lugar Geográfico
- Otro
- >> Alcantarilla
- ~ Acequia, zanja, zanjón
- Camino consolidado
- Camino de Tierra
- - Alcantarilla
- Pajonal, malezal, juncal
- Terreno para cultivo
- Bosque, selva
- Matorral
- espejo de agua perenne
- Humedal
- Embalse rural
- Espejo de agua intermitente



Escala: 1:250.000
Proyección Transverso de Mercator
Sistema de Referencia Espacial: POSGAR 98 Faja5

ESCALA: 1 cm = 3 km
Actualizado a Junio 2019



MAPA PARCIAL DE
LA CARTA 2760-32

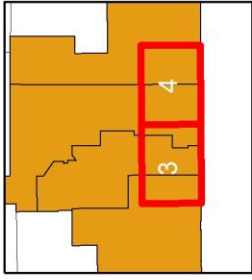
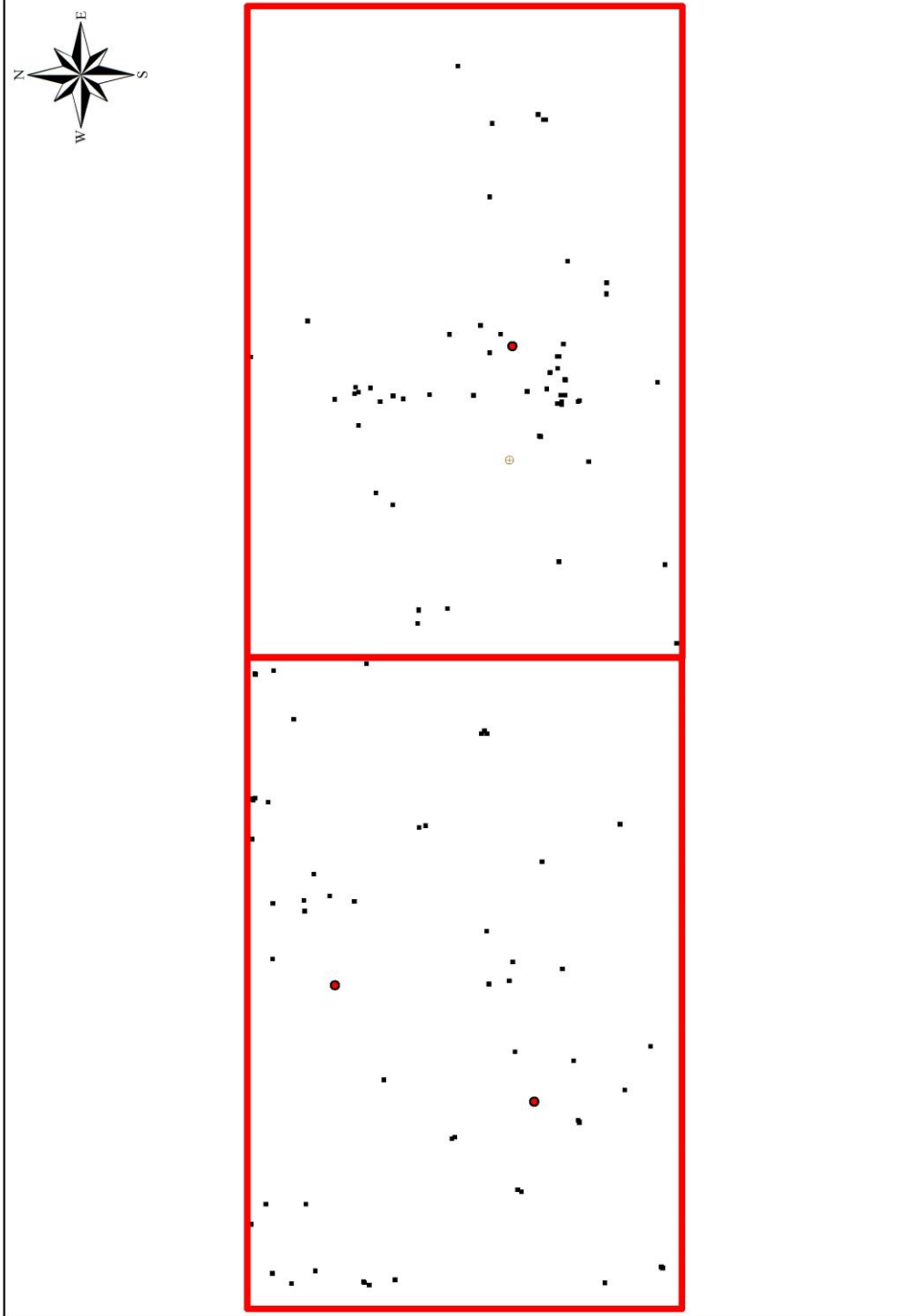
Hábitat e Infraestructura

CUADRANTES N° 3 y 4

MUNICIPIOS: Santa Sylvina- Coronel Du Graty - Villa Ángela - Enrique Urien



Secretaría de
Municipios y Ciudades
Gobierno del Pueblo del Chaco



CONSULTOR: Enrique J. Gómez G.

- Referencias**
- Edificación
 - ⊕ Lugar Geográfico
 - Otro



Escala: 1:250.000
Proyección Transverso de Mercator
Sistema de Referencia Espacial: POSGAR 98 Faja5

ESCALA: 1 cm = 3 km
Actualizado a Junio 2019

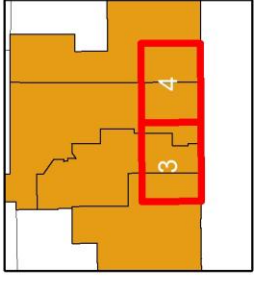
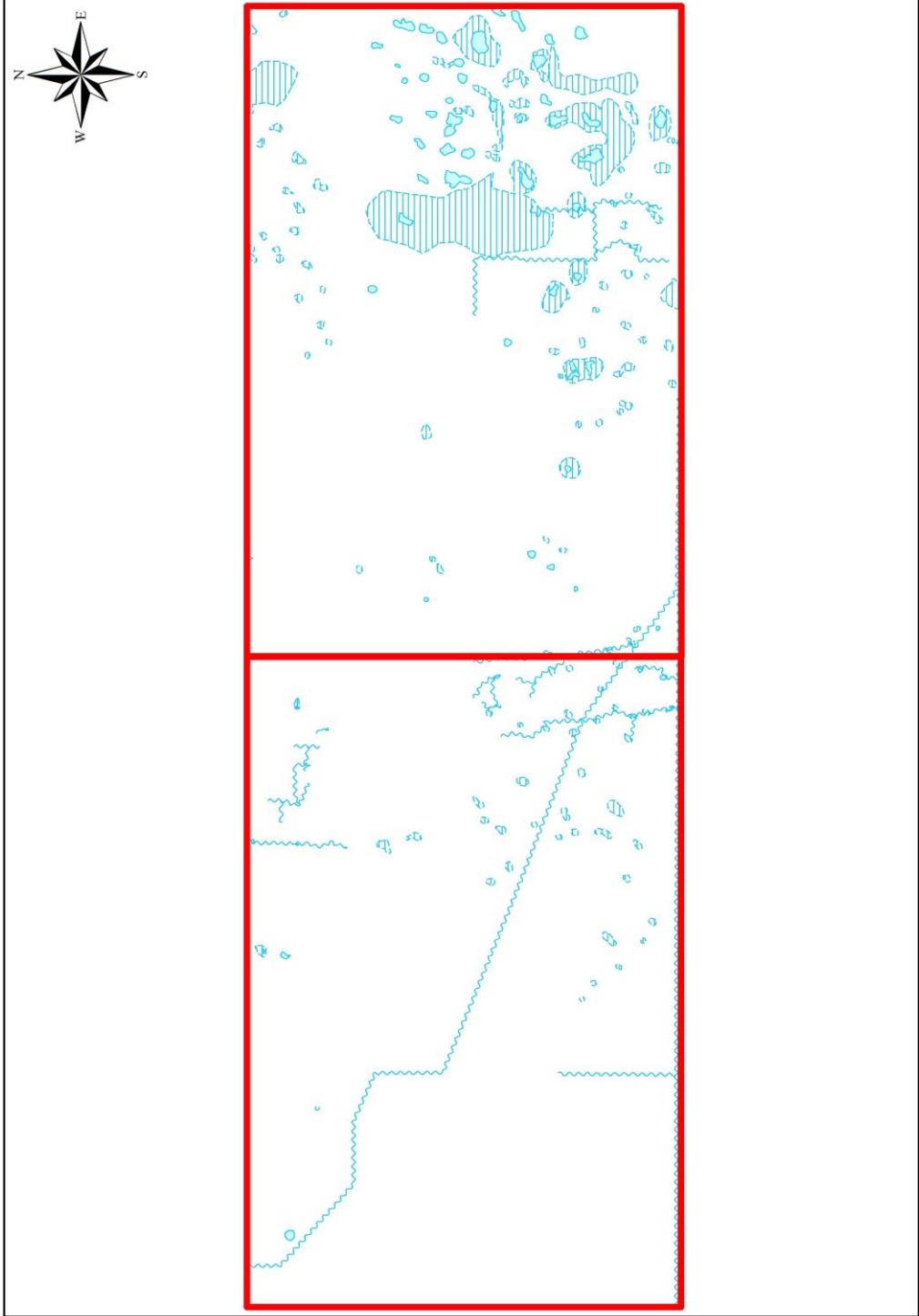


MAPA PARCIAL DE
LA CARTA 2760-32

Hidrografía

CUADRANTES N° 3 y 4

MUNICIPIOS: **Santa Sylvina- Coronel Du Graty - Villa Ángela - Enrique Urien**



CONSULTOR: Enrique J. Gómez G.

Referencias

	Acequia, zanja, zanjón
	espejo de agua perenne
	Humedal
	Embalse rural
	Espejo de agua intermitente



Escala: 1:250.000
Proyección Transverso de Mercator
Sistema de Referencia Espacial: POSGAR 98 Faja5

ESCALA: 1 cm = 3 km
Actualizado a Junio 2019



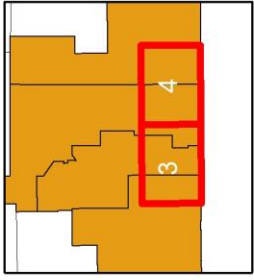
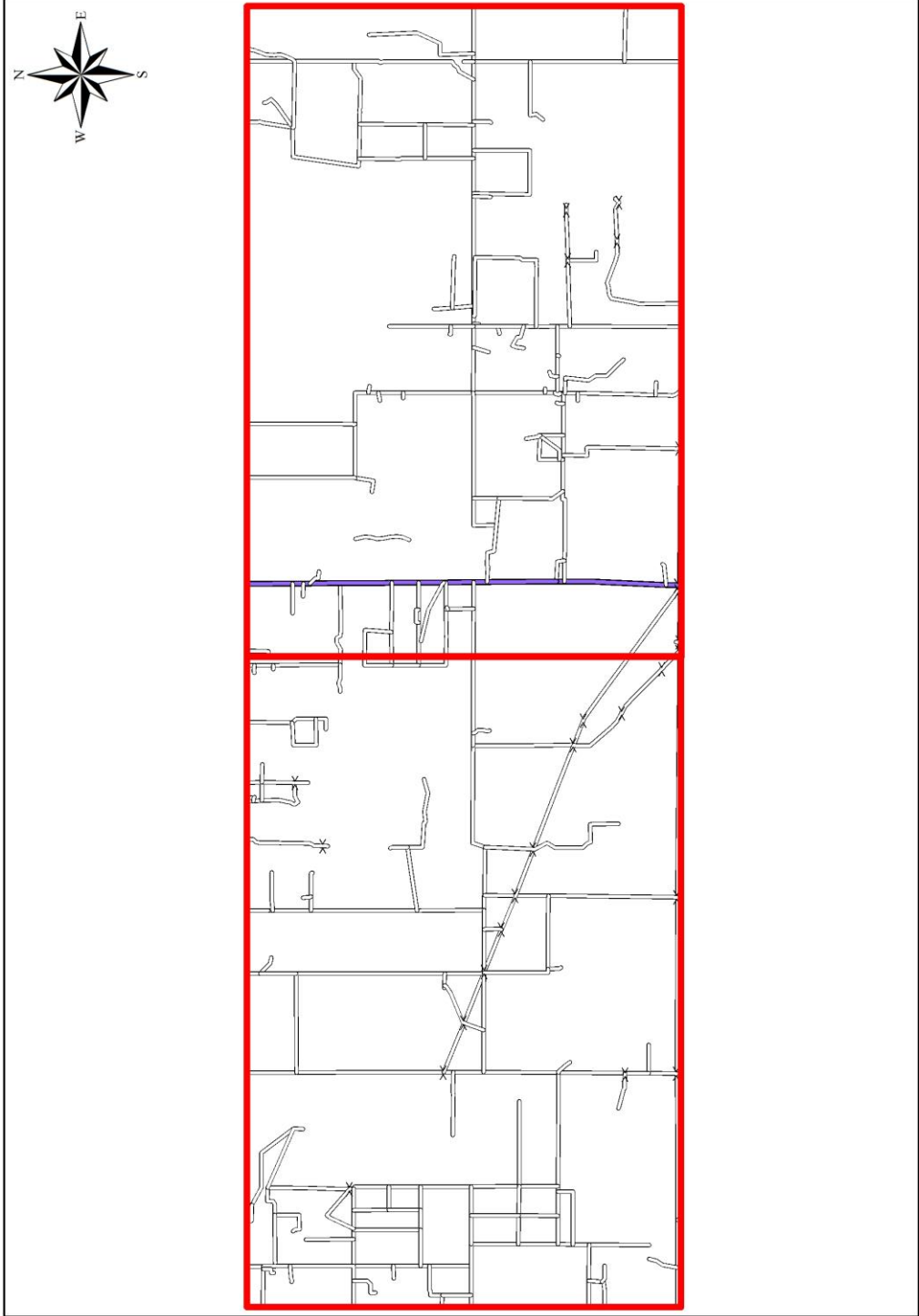
MAPA PARCIAL DE
LA CARTA 2760-32

Transporte

CUADRANTES N° 3 y 4

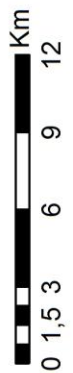


MUNICIPIOS: Santa Sylvina- Coronel Du Graty - Villa Ángela - Enrique Urien



CONSULTOR: Enrique J. Gómez G.

Referencias	
><	Alcantarilla
—	Camino consolidado
—	Camino de Tierra
- -	Alcantarilla



Escala: 1:250.000
Proyección Transverso de Mercator
Sistema de Referencia Espacial: POSGAR 98 Faja5

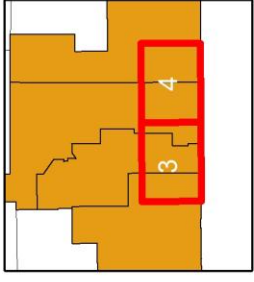
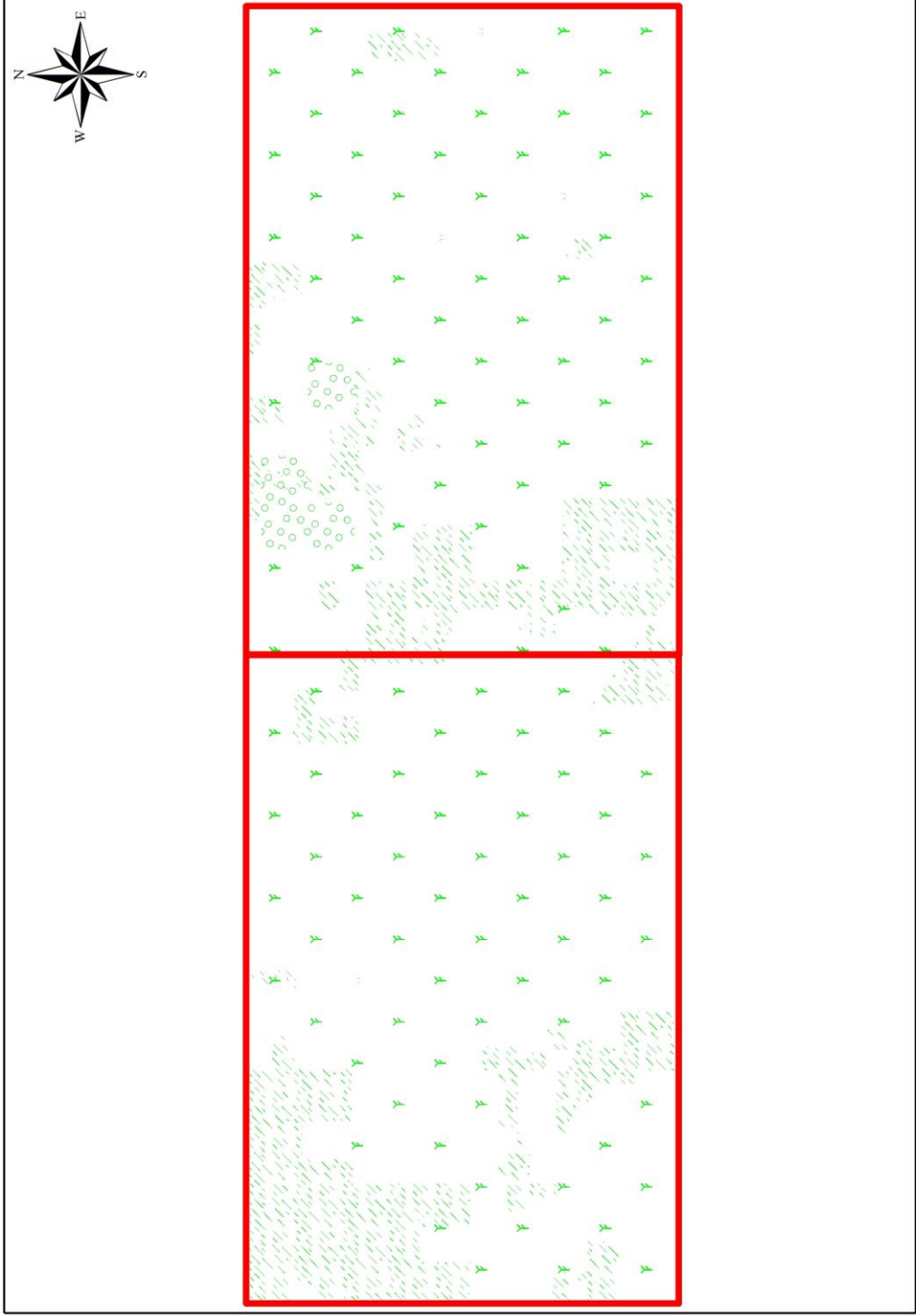
ESCALA: 1 cm = 3 km
Actualizado a Junio 2019



MAPA PARCIAL DE
LA CARTA 2760-32

Vegetación

CUADRANTES N° 3 y 4
MUNICIPIOS: Santa Sylvina- Coronel Du Graty - Villa Ángela - Enrique Urien



CONSULTOR: Enrique J. Gómez G.

Referencias
Pajonal, malezal, juncal
Terreno para cultivo
Bosque, selva
Matorral



Escala: 1:250.000
Proyección Transverso de Mercator
Sistema de Referencia Espacial: POSGAR 98 Faja5
ESCALA: 1 cm = 3 km
Actualizado a Junio 2019

