

SALTA



**CONSEJO FEDERAL
DE INVERSIONES**

PROYECTO AUDIOVISUAL CANALES TURÍSTICOS DE LA PROVINCIA DE
SALTA – CIERRE DE CICLO

PRESENTACIÓN DE INFORME FINAL

JULIO 2015

DANTE MARTIN GUELFÍ; MARIELA YANINA VAIN; ABEL DARÍO ROLDÁN;
CLAUDIO MARINO GODOY; GRACIELA IRENE MONCHOLI ; MELISA SILVIA
GARDA; MARCELO ANDRÉS KIRSCHNER; LUCIA FLORENCIA LINSALATO.

INDICE

0 – Extracto del contenido esencial del documento. Pág 4

1- Pre producción

1.1 – Visualización del material grabado existente. Pág. 6

1.2 – Estructuración secuencial y armado de guión. Pág. 60

1.3 – Selección de locaciones y organización de producción. Pág. 64

2- Producción

2.1 – Relevamiento de nuevo material/contenido audiovisual en la provincia de Salta según lo definido en etapa 1. Pág. 67

2.2 – Logueo del material Pág. 69

2.3 – Selección de material a utilizar. Pág. 72

2.4 – Guión para edición de la pieza. Pág. 76

3- Post Producción

3.1 – Edición y Montaje: Armado de pieza - Edición off line. Pág. 80

3.2 – Musicalización: Edición de banda de sonido. Pág. 88

3.3 – Diseño de elementos según tecnología de edición a aplicar. Pág. 94

3.4 – Integración. Pág. 96

3.5 – Retoque de color final. Pág. 98

3.6 – Storyboard. Pág. 104

4- Render Final

4.1 – Realización de render para la pieza y entrega final de archivos. Pág. 107

A continuación se presenta el informe final sobre Proyecto Audiovisual Canales Turísticos de la Provincia de Salta – Cierre de ciclo. En el mismo se incluyen todas las tareas definidas en el plan de trabajo, más un extracto del contenido esencial del documento y realización de render final.

0- EXTRACTO DEL CONTENIDO ESENCIAL DEL DOCUMENTO.

La siguiente propuesta descrita a continuación se enmarca dentro de los objetivos del Plan de Marketing Turístico y su modelo de comunicación como una de las dos fuentes que hacen al Plan Estratégico de Turismo.

El plan de Marketing Turístico tiene como meta definir y consolidar las ofertas de productos turísticos al mercado, tanto en el corto como en el mediano plazo.

Los objetivos concretos del Plan de Marketing son:

- Aumentar la visibilidad de la provincia.
- Integrar toda la oferta turística de la provincia.
- Aumentar los ingresos directos generados por el turismo.
- Aumentar los empleos directos generados por el turismo.

Su modelo de comunicación tiene como fin aumentar el valor simbólico de la marca Salta, transformando la distancia de los mercados emisores en un valor positivo a partir de su lejanía con focos de conflicto internacionales, e incrementar la percepción de sostenibilidad de los productos turísticos salteños, a partir de considerar el aumento de la conciencia medioambiental de los consumidores.

A partir de lo anteriormente descrito, habiendo marcado los objetivos principales del Plan Estratégico de Marketing y su modelo de comunicación, se propuso realizar un sexto video como cierre publicitario de las temáticas de la provincia (Salta Auténtica, Salta Natural, Salta Activa, Salta Reuniones, Salta Gourmet) basado en una técnica de comunicación audiovisual, buscando como objetivo producir una pieza de alto impacto a nivel estético-musical desde un tratamiento específico de pre-producción, producción y post-producción. Para ello se utilizó material ya existente brindado por la provincia y nuevo material que se ha relevado específicamente para el desarrollo audiovisual.

1.1 - VISUALIZACIÓN DEL MATERIAL GRABADO EXISTENTE.

El material grabado por parte de la Provincia de Salta fue recibido en formato MP4, como original de cámara, del mismo podemos realizar dos apreciaciones técnicas que salen del análisis del mismo:

Como formato de grabación (master) podemos ver que se realizó con una cámara Sony Xdcam EX. Esta familia de cámaras utilizan codec de compresión (formato de grabación de vídeo) MPEG-2 Long GOP, Modo HD 422: CBR, 50 Mbit/s máx., MPEG-2 422P@HL, el archivo contenedor utilizado es MPEG4 (recibido como máster, para flujo de trabajo optimizado) y sistema CineAlta XDCAM EX, de ahí los efectos de tiempo empleado en los paisajes y ciudad.

El material recibido agrega archivos de meta datos a cada toma (no en todas), estos archivos se producen al pasar dicho material por un programa de edición digital, en este caso se utilizó EDIUS Pro, esto implicaría que hay material entregado que pasó por post-producción, se desconoce el motivo del mismo y esto no descarta el material.

Soporte de sonido: Existen tomas de sonido en directo realizadas por Agencia Dejavu S.R.L. las cuales se utilizarán en la producción de una banda de sonido original para el sexto video de cierre publicitario.

A partir de este extenso material en crudo de imágenes audiovisuales realizado años anteriores hasta hoy por la provincia, hemos previsualizado la totalidad del mismo el cuál se encontraba provisto en distintas carpetas digitales a saber:

- Ciudad
- Dique Cabra Corral
- El Milagro 2010
- Iruya
- Los Toldos
- Movitrack
- Parque Nacional Baritu
- Parque Nacional el Rey

- Puna
- Rio Juramento
- Salar el Arizaro
- Salar con Nieve
- San Isidro
- Tocomar
- Tren de las Nubes
- Valles Calchaquies
- Volcan Illullayllaco
- Volcan Socompa

Ciudad – Material crudo

- 24 hs. desde cerro san bernardo con teleferico.mp4
 - o 01:13
 - o AVC Coding, 1.920 x 1.080
 - o AAC, 48000 Hz, Estéreo (I D)
- atardecer cerro San Bernardo fotos.mp4
 - o 01:58
 - o AVC Coding, 1.920 x 1.080
 - o AAC, 48000 Hz, Estéreo (I D)
- atardecer desde cerro san bernardo 02.mp4
 - o 00:33
 - o AVC Coding, 1.920 x 1.080
 - o AAC, 48000 Hz, Estéreo (I D)
- atardecer desde cerro san bernardo.mp4
 - o 01:33
 - o AVC Coding, 1.920 x 1.080
 - o AAC, 48000 Hz, Estéreo (I D)
- atardecer en Vaqueros 2.mp4

- 00:44
 - AVC Coding, 1.920 × 1.080
 - AAC, 48000 Hz, Estéreo (I D)

- atardecer en Vaqueros.mp4
 - 00:33
 - AVC Coding, 1.920 × 1.080
 - AAC, 48000 Hz, Estéreo (I D)

- cafe del tiempo (paseo balcarce).mp4
 - 00:56
 - AVC Coding, 1.920 × 1.080
 - AAC, 48000 Hz, Estéreo (I D)

- Casona del molina Guitarreada.mp4
 - 03:58
 - AVC Coding, 1.920 × 1.080
 - AAC, 48000 Hz, Estéreo (I D)

- Familia Centro Ciudad Salta.mp4
 - 04:44
 - AVC Coding, 1.920 × 1.080
 - AAC, 48000 Hz, Estéreo (I D)

- FAmilia Telesferico Salta .mp4
 - 06:51
 - AVC Coding, 1.920 × 1.080
 - AAC, 48000 Hz, Estéreo (I D)

- museo de Bellas Artes.mp4
 - 00:13
 - AVC Coding, 1.920 × 1.080
 - AAC, 48000 Hz, Estéreo (I D)

- stopmotion paseo balcarse.mp4
 - o 00:38
 - o AVC Coding, 1.920 x 1.080
 - o AAC, 48000 Hz, Estéreo (I D)

- Tomas Cerro San Bernardo.mp4
 - o 13:19
 - o AVC Coding, 1.920 x 1.080
 - o AAC, 48000 Hz, Estéreo (I D)

Dique Cabra Corral – Material crudo

- Dique Cabra Corral.mp4
 - o 13:17
 - o AVC Coding, 1.920 x 1.080
 - o AAC, 48000 Hz, Estéreo (I D)

El Milagro 2010 – Material crudo

- Ceremonia 1.mp4
 - o 09:52
 - o AVC Coding, 1.920 x 1.080
 - o AAC, 48000 Hz, Estéreo (I D)

- Ceremonia2.mp4
 - o 08:56
 - o AVC Coding, 1.920 x 1.080
 - o AAC, 48000 Hz, Estéreo (I D)

- llegada a Salta 1.mp4
 - o 09:54
 - o AVC Coding, 1.920 x 1.080

- AAC, 48000 Hz, Estéreo (I D)
- Llegada a Salta2.mp4
 - 09:52
 - AVC Coding, 1.920 x 1.080
 - AAC, 48000 Hz, Estéreo (I D)

Iruya – Material crudo

- Iruya 1.mp4
 - 10:10
 - AVC Coding, 1.920 x 1.080
 - AAC, 48000 Hz, Estéreo (I D)
- Iruya2.mp4
 - 05:12
 - AVC Coding, 1.920 x 1.080
 - AAC, 48000 Hz, Estéreo (I D)

Los Toldos – Material crudo

- Los Toldos y Nogalar.mp4
 - 15:48
 - AVC Coding, 1.920 x 1.080
 - AAC, 48000 Hz, Estéreo (I D)

Movitrack – Material crudo

- VTS_01_1.VOB

Parque Nacional Baritu – Material crudo

- Parque Nacional Baritú.mp4
 - o 14:54
 - o AVC Coding, 1.920 x 1.080
 - o AAC, 48000 Hz, Estéreo (I D)

Parque Nacional el Rey – Material crudo

- Parque Nacional El Rey.mp4
 - o 10:37
 - o AVC Coding, 1.920 x 1.080
 - o AAC, 48000 Hz, Estéreo (I D)

Puna– Material crudo

- Camino a Tolar.mp4
 - o 08:21
 - o AVC Coding, 1.920 x 1.080
 - o AAC, 48000 Hz, Estéreo (I D)

- Montañismo con Modelos.mp4
 - o 05:37
 - o AVC Coding, 1.920 x 1.080
 - o AAC, 48000 Hz, Estéreo (I D)

- Ojos de Mar con Modelos.mp4
 - o 02:28
 - o AVC Coding, 1.920 x 1.080
 - o AAC, 48000 Hz, Estéreo (I D)

- Ojos de Mar.mp4
 - o 05:40

- AVC Coding, 1.920 × 1.080
- AAC, 48000 Hz, Estéreo (I D)

- Siete Curvas.mp4
 - 02:36
 - AVC Coding, 1.920 × 1.080
 - AAC, 48000 Hz, Estéreo (I D)

- Tolar Grande 2.mp4
 - 01:59
 - AVC Coding, 1.920 × 1.080
 - AAC, 48000 Hz, Estéreo (I D)

- Tolar Grande 2011.mp4
 - 06:28
 - AVC Coding, 1.920 × 1.080
 - AAC, 48000 Hz, Estéreo (I D)

Rio Juramento – Material crudo

- Rio Juramento y Rafting.mp4
 - 02:56
 - AVC Coding, 1.920 × 1.080
 - AAC, 48000 Hz, Estéreo (I D)

Salar el Arizaro – Material crudo

- Cono de Arita con Modelos.mp4
 - 03:53
 - AVC Coding, 1.920 × 1.080
 - AAC, 48000 Hz, Estéreo (I D)

Salar con Nieve – Material crudo

- Salta con Nieve1.mp4
 - o 07:02
 - o AVC Coding, 1.920 x 1.080
 - o AAC, 48000 Hz, Estéreo (I D)

- Salta con Nieve2.mp4
 - o 08:57
 - o AVC Coding, 1.920 x 1.080
 - o AAC, 48000 Hz, Estéreo (I D)

- Salta con Nieve3.mp4
 - o 04:29
 - o AVC Coding, 1.920 x 1.080
 - o AAC, 48000 Hz, Estéreo (I D)

San Isidro – Material crudo

- San Isidro.mp4
 - o 06:08
 - o AVC Coding, 1.920 x 1.080
 - o AAC, 48000 Hz, Estéreo (I D)

Tocomar – Material crudo

- Tocomar Fotografo.mp4
 - o 06:17
 - o AVC Coding, 1.920 x 1.080
 - o AAC, 48000 Hz, Estéreo (I D)

Tren de las Nubes – Material crudo

- Tren a las nubes con fotógrafo.mp4
 - o 01:35
 - o AVC Coding, 1.920 x 1.080
 - o AAC, 48000 Hz, Estéreo (I D)

- VTS_01_1.VOB
- VTS_02_1.VOB
- VTS_03_1.VOB

Valles Calchaquies – Material crudo

- Cafayate Con Modelos 1.mp4
 - o 10:03
 - o AVC Coding, 1.920 x 1.080
 - o AAC, 48000 Hz, Estéreo (I D)

- Cafayate Con Modelos 2.mp4
 - o 13:24
 - o AVC Coding, 1.920 x 1.080
 - o AAC, 48000 Hz, Estéreo (I D)

Volcan Llullayllaco – Material crudo

- Volcán Llullaillaco.mp4
 - o 05:17
 - o AVC Coding, 1.920 x 1.080
 - o AAC, 48000 Hz, Estéreo (I D)

Volcan Socompa – Material crudo

- Volcán Socompa1.mp4
 - o 09:34
 - o AVC Coding, 1.920 x 1.080
 - o AAC, 48000 Hz, Estéreo (I D)

- Volcan Socompa2.mp4
 - o 09:56
 - o AVC Coding, 1.920 x 1.080
 - o AAC, 48000 Hz, Estéreo (I D)

Además contamos con nuevo material relevado durante el año 2014 por Agencia Dejavu SRL a saber:

Aeropuerto – Material crudo

- aeropuerto_avion1.MOV
 - o 03:03
- aeropuerto_avion2.MOV
 - o 04:37
- aeropuerto_avion3.MOV
 - o 00:15
- aeropuerto_gente.MOV
 - o 00:32
- aeropuerto_gente2.MOV
 - o 00:09
- aeropuerto_gente3.MOV
 - o 00:15
- aeropuerto_gente4.MOV
 - o 00:09
- aeropuerto_gente5.MOV
 - o 00:16
- aeropuerto_gente6.MOV

- 00:08
- aeropuerto_gente7.MOV
 - 00:10
- aeropuerto_gente8.MOV
 - 00:22
- aeropuerto_gente9.MOV
 - 00:14
- aeropuerto_gente10.MOV
 - 01:31
- aeropuerto_gente11.MOV
 - 00:14
- aeropuerto_gente12.MOV
 - 00:34
- aeropuerto_gente13.MOV
 - 00:10
- aeropuerto_gente14.MOV
 - 00:28
- aeropuerto_gente15.MOV
 - 00:18
- aeropuerto_torre.MOV
 - 00:17
- aeropuerto_torre2.MOV
 - 00:12
- aeropuerto_torre3.MOV
 - 00:31
- aeropuerto_torre4MOV
 - 00:22
- aeropuerto_torre5.MOV
 - 00:17
- aeropuerto_torre6.MOV
 - 00:08
- aeropuerto1.MOV
 - 00:13

- aeropuerto2.MOV
 - o 00:15
- aeropuerto3.MOV
 - o 00:11
- aeropuerto4.MOV
 - o 00:08
- aeropuerto5.MOV
 - o 00:09
- aeropuerto6.MOV
 - o 00:16
- aeropuerto7.MOV
 - o 00:09
- aeropuerto8.MOV
 - o 00:12
- aeropuerto9.MOV
 - o 00:11
- aeropuerto10.MOV
 - o 00:14
- aeropuerto11.MOV
 - o 00:05
- aeropuerto12.MOV
 - o 00:06
- aeropuerto13.MOV
 - o 00:11
- aeropuerto14.MOV
 - o 00:11
- aeropuerto15.MOV
 - o 00:11
- aeropuerto16.MOV
 - o 00:16
- aeropuerto17.MOV
 - o 00:15
- aeropuerto18.MOV

- 00:10
- aeropuerto19.MOV
 - 00:14
- aeropuerto20.MOV
 - 00:13
- aeropuerto21.MOV
 - 00:08
- aeropuerto22.MOV
 - 00:11
- aeropuerto23.MOV
 - 00:07
- aeropuerto24.MOV
 - 00:07

Centro de convenciones – Material crudo

- centro_ext_1.MOV
 - 00:11
- centro_ext_2.MOV
 - 00:10
- centro_ext_3.MOV
 - 00:13
- centro_ext_4.MOV
 - 00:12
- centro_ext_5.MOV
 - 00:07
- centro_ext_6.MOV
 - 00:07
- centro_ext_7.MOV
 - 00:09
- centro_ext_8.MOV
 - 00:07
- centro_ext_9.MOV

- 00:08
- centro_ext_22.MOV
 - 00:10
- centro_ext_23.MOV
 - 00:10
- centro_ext_24.MOV
 - 00:09
- centro_ext_25.MOV
 - 00:09
- centro_ext_26.MOV
 - 00:12
- centro_ext_27.MOV
 - 00:09
- centro_ext_28.MOV
 - 00:12
- centro_ext_29.MOV
 - 00:16
- centro_ext_banderas_30.MOV
 - 00:23
- centro_ext_entrada_paneo_vertical30.MOV
 - 00:11
- centro_ext_entrada_paneo_vertical31.MOV
 - 00:11
- centro_ext_entrada_paneo_vertical32.MOV
 - 00:14
- centro_ext_lat_frente15.MOV
 - 00:29
- centro_ext_lat_frente16.MOV
 - 00:16
- centro_ext_lat_frente17.MOV
 - 00:11
- centro_ext_lat_frente18.MOV
 - 00:10

- centro_ext_lat_frente19.MOV
 - o 00:21
- centro_ext_lat_frente20.MOV
 - o 00:12
- centro_ext_lat_frente21.MOV
 - o 00:29
- centro_ext_lat_izq10.MOV
 - o 00:09
- centro_ext_lat_izq11.MOV
 - o 00:12
- centro_ext_lat_izq12.MOV
 - o 00:07
- centro_ext_lat_izq13.MOV
 - o 00:10
- centro_ext_lat_izq14.MOV
 - o 00:16
- centro_ext_lat_izq33.MOV
 - o 00:13
- centro_ext_lat_izq34.MOV
 - o 00:15
- centro_int_hall1.MOV
 - o 00:14
- centro_int_hall2.MOV
 - o 00:13
- centro_int_hall3.MOV
 - o 00:09
- centro_int_hall4.MOV
 - o 00:08
- centro_int_hall5.MOV
 - o 00:09
- centro_int_hall6.MOV
 - o 00:10
- centro_int_hall7.MOV

- 00:14
- centro_int_hall8.MOV
 - 00:11
- centro_int_hall9.MOV
 - 00:14
- centro_int_hall10.MOV
 - 00:26
- centro_int_hall11.MOV
 - 01:04
- centro_int_hall12.MOV
 - 00:16
- centro_int_hall13.MOV
 - 00:18
- centro_int_hall14.MOV
 - 00:16
- centro_int_hall15.MOV
 - 00:17
- centro_int_hall16.MOV
 - 00:11

Hotel alejandro I– Material crudo

- hotel_alejandro.MOV
 - 00:04
- hotel_alejandro2.MOV
 - 00:05
- hotel_alejandro3.MOV
 - 00:09
- hotel_alejandro4.MOV
 - 00:11
- hotel_alejandro5.MOV
 - 00:13
- hotel_alejandro6.MOV

- 00:15
- hotel_alejandro7.MOV
 - 00:28
- hotel_alejandro8asensor.MOV
 - 00:46
- hotel_alejandro9asensor.MOV
 - 00:43
- hotel_alejandro10asensor.MOV
 - 00:50
- hotel_alejandro12.MOV
 - 00:03
- hotel_alejandro13.MOV
 - 00:14
- hotel_alejandro14.MOV
 - 00:13
- hotel_alejandro15.MOV
 - 00:19
- hotel_alejandro16.MOV
 - 00:39
- hotel_alejandro17.MOV
 - 00:34
- hotel_alejandro18.MOV
 - 00:19
- hotel_alejandro19.MOV
 - 00:10
- hotel_alejandro20.MOV
 - 00:08
- hotel_alejandro21.MOV
 - 00:08
- hotel_alejandro22.MOV
 - 00:10
- hotel_alejandro23.MOV
 - 00:24

- hotel_alejandro24.MOV
 - o 00:16
- hotel_alejandro25.MOV
 - o 00:46
- hotel_alejandro26.MOV
 - o 00:11
- hotel_alejandro27.MOV
 - o 00:15
- hotel_alejandro28.MOV
 - o 00:16
- hotel_alejandro29.MOV
 - o 00:16
- hotel_alejandro30.MOV
 - o 00:12
- hotel_alejandro31.MOV
 - o 00:07
- hotel_alejandro32.MOV
 - o 00:09
- hotel_alejandro33.MOV
 - o 00:13
- hotel_alejandro34.MOV
 - o 00:19
- hotel_alejandro35.MOV
 - o 00:21
- hotel_alejandro36.MOV
 - o 00:31
- hotel_alejandro37.MOV
 - o 00:13
- hotel_alejandro38.MOV
 - o 00:12
- hotel_alejandro39.MOV
 - o 00:25
- hotel_alejandro40.MOV

- 00:32
- hotel_alejandro41.MOV
- 00:35
- hotel_alejandro42.MOV
- 00:10

museo– Material crudo

- museo1.MOV
- 00:11
- museo2.MOV
- 00:09
- museo3.MOV
- 00:27
- museo4.MOV
- 00:30
- museo5.MOV
- 01:00
- museo6.MOV
- 00:26

rutas y caminos– Material crudo

- camino centro de convenciones 01.mpeg
- 00:34
- camino centro de convenciones 02.mpeg
- 00:50
- camino centro de convenciones.mpeg
- 01:40

Chicoana– Material crudo

- baile (2).MOV

- 03:39
- baile (3).MOV
 - 03:03
- baile (4).MOV
 - 00:16
- baile.MOV
 - 00:02
- campo tab.MOV
 - 00:13
- paisaje (2).MOV
 - 00:17
- paisaje fuera de foco.MOV
 - 00:11
- paisaje.MOV
 - 00:13
- tamal carne-amaza (2).MOV
 - 00:28

- tamal carne-amaza (3).MOV
 - 00:36
- tamal carne-amaza (4).MOV
 - 00:17
- tamal carne-amaza (5).MOV
 - 00:30
- tamal carne-amaza-detalle.MOV
 - 00:37
- tamal carne-amaza.MOV
 - 00:10
- tamal carne-arma detalles (2).MOV
 - 00:20
- tamal carne-arma detalles (3).MOV
 - 01:01
- tamal carne-arma detalles.MOV

- 00:22
- tamal carne-detalle (2).MOV
 - 00:18
- tamal carne-detalle (3).MOV
 - 00:12
- tamal carne-detalle (4).MOV
 - 00:30
- tamal carne-detalle cuchillo 2.MOV
 - 00:47
- tamal carne-detalle hojas (2).MOV
 - 00:23
- tamal carne-detalle hojas (3).MOV
 - 00:42
- tamal carne-detalle hojas.MOV
 - 00:30
- tamal carne-detalle rostro.MOV
 - 00:27
- tamal carne-detalle.MOV
 - 01:00
- tamal carne-detallecuchillo.MOV
 - 00:20
- tamal carne-hojas (2).MOV
 - 00:22
- tamal carne-hojas detalle.MOV
 - 00:04
- tamal carne-hojas.MOV
 - 00:32
- tamal carne-hoya (2).MOV
 - 02:27
- tamal carne-hoya (3).MOV
 - 00:22
- tamal carne-hoya.MOV
 - 00:26

- tamal carne-manos.MOV
 - o 00:52
- tamal carne-molida de granos (2).MOV
 - o 00:23
- tamal carne-molida de granos (3).MOV
 - o 00:20
- tamal carne-molida de granos (4).MOV
 - o 00:54
- tamal carne-molida de granos mezcla.MOV
 - o 00:28
- tamal carne-molida de granos.MOV
 - o 00:17
- tamal carne-pp1.MOV
 - o 00:07
- tamal carne-pp2.MOV
 - o 00:21
- tamal carne-secuencia (2).MOV
 - o 00:14
- tamal carne-secuencia (3).MOV
 - o 00:32
- tamal carne-secuencia (4).MOV
 - o 00:57
- tamal carne-secuencia hoya.MOV
 - o 00:28
- tamal carne-secuencia.MOV
 - o 01:24
- tamal carne.MOV
 - o 00:53
- tamal charqui-amaza.MOV
 - o 01:58
- tamal charqui-amaza2.MOV
 - o 00:45
- tamal charqui-charqui.MOV

- 00:11
- tamal charqui-fuego.MOV
 - 00:36
- tamal charqui-general.MOV
 - 00:06
- tamal charqui-mesa.MOV
 - 00:05
- tamal charqui-piedra (2).MOV
 - 02:29
- tamal charqui-piedra.MOV
 - 00:11
- tamal charqui-rellena chala.MOV
 - 01:36
- tamal charqui-rellena.MOV
 - 00:56
- tamal charqui-secuencia.MOV
 - 02:18
- tamal charqui-secuencia2.MOV
 - 00:30
- tamal charqui-secuencia3.MOV
 - 00:13
- tamal charqui-secuencia4.MOV
 - 00:45
- tamal charqui-secuencia5.MOV
 - 00:08
- tamal charqui-secuencia6.MOV
 - 00:25
- tamal charqui-secuencia7.MOV
 - 00:44
- tamal charqui-señora.MOV
 - 00:35
- tamal charqui.MOV
 - 00:02

- tamal charqui1.MOV
 - o 00:48
- tamal charqui2.MOV
 - o 01:25
- tamal charqui3.MOV
 - o 00:15
- tamal charqui4.MOV
 - o 00:16

Ciudad salta iglesias y hoteles – Material crudo

- catedral (2).MOV
 - o 00:22
- catedral (3).MOV
 - o 00:27
- catedral (4).MOV
 - o 00:20
- catedral (5).MOV
 - o 00:06
- catedral (6).MOV
 - o 00:01
- catedral (7).MOV
 - o 00:09
- catedral (8).MOV
 - o 00:40
- catedral.MOV
 - o 00:16
- Convento San Bernardo (2).MOV
 - o 00:07
- Convento San Bernardo (3).MOV
 - o 00:06
- Convento San Bernardo (4).MOV
 - o 00:04

- Convento San Bernardo (5).MOV
 - o 00:08
- Convento San Bernardo (6).MOV
 - o 00:07
- Convento San Bernardo (7).MOV
 - o 00:07
- Convento San Bernardo (8).MOV
 - o 00:11
- Convento San Bernardo (9).MOV
 - o 00:10
- Convento San Bernardo (10).MOV
 - o 00:14
- Convento San Bernardo (11).MOV
 - o 00:07
- Convento San Bernardo (12).MOV
 - o 00:11
- Convento San Bernardo (13).MOV
 - o 00:19
- Convento San Bernardo (14).MOV
 - o 00:11
- Convento San Bernardo (15).MOV
 - o 00:20
- Convento San Bernardo.MOV
 - o 00:11
- hotel sheraton (2).MOV
 - o 00:12
- hotel sheraton (3).MOV
 - o 00:20
- hotel sheraton (4).MOV
 - o 00:05
- hotel sheraton (5).MOV
 - o 00:04
- hotel sheraton (6).MOV

- 00:04
- hotel sheraton (7).MOV
 - 00:08
- hotel sheraton (8).MOV
 - 00:07
- hotel sheraton (9).MOV
 - 00:17
- hotel sheraton.MOV
 - 00:13
- la viña (2).MOV
 - 00:09
- la viña (3).MOV
 - 00:04
- la viña (4).MOV
 - 00:07
- la viña (5).MOV
 - 00:17
- la viña (6).MOV
 - 00:06
- la viña (7).MOV
 - 00:08
- la viña (8).MOV
 - 00:14
- la viña (9).MOV
 - 00:17
- la viña (10).MOV
 - 00:12
- la viña (11).MOV
 - 00:20
- la viña (12).MOV
 - 00:09
- la viña.MOV
 - 00:08

Cromas chicoana – Material crudo

- croma-chicoana (2).MOV
 - o 00:29
- croma-chicoana (3).MOV
 - o 00:29
- croma-chicoana (4).MOV
 - o 00:26
- croma-chicoana (5).MOV
 - o 00:30
- croma-chicoana (6).MOV
 - o 00:31
- croma-chicoana (7).MOV
 - o 00:38
- croma-chicoana (8).MOV
 - o 00:23
- croma-chicoana (9).MOV
 - o 00:23
- croma-chicoana (10).MOV
 - o 00:22
- croma-chicoana (11).MOV
 - o 00:30
- croma-chicoana.MOV
 - o 00:25
- pizarra (2).MOV
 - o 00:15
- pizarra (3).MOV
 - o 00:17
- pizarra (4).MOV
 - o 00:29
- pizarra (5).MOV
 - o 01:33

- pizarra (6).MOV
 - o 00:04
- pizarra (7).MOV
 - o 00:19
- pizarra-fuera.MOV
 - o 00:14
- pizarra.MOV
 - o 00:15

Cuesta del obispo – Material crudo

- nubes (2).MOV
 - o 01:12
- nubes (3).MOV
 - o 01:26
- nubes (4).MOV
 - o 00:27
- nubes (5).MOV
 - o 00:21
- nubes (6).MOV
 - o 00:22
- nubes-paneo condor.MOV
 - o 00:36
- nubes-sol camino (2).MOV
 - o 00:16
- nubes-sol camino.MOV
 - o 00:22
- nubes.MOV
 - o 00:05

La casona del molino – Material crudo

- caja1.MOV

- 00:09
- caja2.MOV
 - 00:08
- caja3.MOV
 - 00:16
- guitarreada3.MOV
 - 00:07
- guitarreada1.MOV
 - 00:09
- guitarreada2.MOV
 - 00:19
- moza1.MOV
 - 00:17
- moza2.MOV
 - 00:32
- parrillada1.MOV
 - 00:06
- parrillada2mas parrillero.MOV
 - 00:57
- patio mesas 1.MOV
 - 00:24
- patio mesas 2.MOV
 - 00:38
- patio mesas 3.MOV
 - 00:21
- patio mesas 4.MOV
 - 00:16
- patio mesas 5.MOV
 - 00:18
- patio mesas 6.MOV
 - 00:40
- patio mesas 7.MOV
 - 00:06

- patio mesas 8.MOV
 - o 00:17
- patio mesas 9.MOV
 - o 00:56
- patio mesas 10.MOV
 - o 00:18
- patio mesas 11.MOV
 - o 00:13
- patio mesas 12.MOV
 - o 00:07
- patio mesas 13.MOV
 - o 00:09
- patio mesas 14.MOV
 - o 00:16
- patio mesas 15.MOV
 - o 00:14
- patio mesas.MOV
 - o 00:14

rutas y caminos– Material crudo

- camino ciudad salta 1.mpeg
 - o 01:46
- camino ciudad salta 2.mpeg
 - o 01:06
- camino ciudad salta 3.mpeg
 - o 01:59
- camino de tierra ruedas del auto.mpeg
 - o 00:22
- camino de tierra tabacal.mpeg
 - o 00:29
- camino montaña 01.mpeg
 - o 01:53

- camino montaña 01.mpeg
 - o 01:07

Bodega piattelli – Material crudo

- copas (2).MOV
 - o 00:22
- copas (3).MOV
 - o 00:16
- copas-picada-fija.MOV
 - o 00:20
- copas-picadas-fija.MOV
 - o 00:27
- copas.MOV
 - o 00:25
- desde viñedos (2).MOV
 - o 00:21
- desde viñedos (3).MOV
 - o 00:13
- desde viñedos (4).MOV
 - o 00:06
- desde viñedos (5).MOV
 - o 00:08
- desde viñedos (6).MOV
 - o 00:11
- desde viñedos (7).MOV
 - o 00:17
- desde viñedos (8).MOV
 - o 00:06
- desde viñedos-fachada.MOV
 - o 00:10
- desde viñedos.MOV
 - o 00:10
- desde-viñ-fachadas (2).MOV

- 00:06
- desde-viñ-fachadas.MOV
 - 00:04
- ext-fachadas (2).MOV
 - 00:10
- ext-fachadas (3).MOV
 - 00:15
- ext-fachadas (4).MOV
 - 00:13
- ext-fachadas (5).MOV
 - 00:08
- ext-fachadas (6).MOV
 - 00:14
- ext-fachadas (7).MOV
 - 00:10
- ext-fachadas (8).MOV
 - 00:17
- ext-fachadas (9).MOV
 - 00:07
- ext-fachadas (10).MOV
 - 00:07
- ext-fachadas-paneo (2).MOV
 - 00:09
- ext-fachadas-paneo.MOV
 - 00:13
- ext-fachadas.MOV
 - 00:08
- gente (2).MOV
 - 00:24
- gente (3).MOV
 - 00:07
- gente viñ.MOV
 - 00:24

- gente.MOV
 - o 00:05
- inte-ext (2).MOV
 - o 00:06
- inte-ext (3).MOV
 - o 00:11
- inte-ext.MOV
 - o 00:10
- interior (2).MOV
 - o 00:13
- interior (3).MOV
 - o 00:07
- interior (4).MOV
 - o 00:05
- interior.MOV
 - o 00:08
- patio.MOV
 - o 00:14
- puerta sale gente.MOV
 - o 00:16
- recepsion.MOV
 - o 00:17
- recesion.MOV
 - o 00:08
- subterranea (2).MOV
 - o 00:16
- subterranea (3).MOV
 - o 00:02
- subterranea (4).MOV
 - o 00:13
- subterranea.MOV
 - o 00:25
- terraza-int (2).MOV

- 00:19
- terraza-int (3).MOV
 - 00:14
- terraza-int.MOV
 - 00:09
- toneles acero (2).MOV
 - 00:08
- toneles acero (3).MOV
 - 00:15
- toneles acero (4).MOV
 - 00:15
- toneles acero (5).MOV
 - 00:16
- toneles acero (6).MOV
 - 00:07
- toneles acero.MOV
 - 00:16
- vinos (2).MOV
 - 00:15
- vinos (3).MOV
 - 00:01
- vinos (4).MOV
 - 00:13
- vinos (5).MOV
 - 00:14
- vinos pared (2).MOV
 - 00:04
- vinos pared (3).MOV
 - 00:10
- vinos pared.MOV
 - 00:06
- vinos.MOV
 - 00:20

- viñ (2).MOV
 - o 00:04
- viñ (3).MOV
 - o 00:11
- viñ (4).MOV
 - o 00:07
- viñ (5).MOV
 - o 00:06
- viñ.MOV
 - o 00:07

croma viñedo – Material crudo

- croma viñedo (2).MOV
 - o 00:19
- croma viñedo (3).MOV
 - o 00:15
- croma viñedo (4).MOV
 - o 00:19
- croma viñedo (5).MOV
 - o 00:25
- croma viñedo (6).MOV
 - o 00:19
- croma viñedo (7).MOV
 - o 00:18
- croma viñedo (8).MOV
 - o 00:14
- croma viñedo (9).MOV
 - o 00:36
- croma viñedo (10).MOV
 - o 00:09
- croma viñedo (11).MOV
 - o 00:13
- croma viñedo (12).MOV

- 00:20
- croma viñedo.MOV
- 00:20

empanadas – Material crudo

- contraplano repulgue.MOV
- 00:35
- detalle repulgue.MOV
- 01:25
- empanadas platos (2).MOV
- 00:39
- empanadas platos.MOV
- 00:06
- empanadas-secuencia total.MOV
- 05:31
- secuencia horno sale.MOV
- 00:34
- secuencia horno.MOV
- 01:00
- secuencia sirve.MOV
- 01:02

Garganta del diablo – Material crudo

- camino.MOV
- 00:16
- fija tele.MOV
- 00:06
- gente (2).MOV
- 00:15
- gente (3).MOV
- 00:10
- gente (4).MOV
- 00:12

- gente.MOV
 - o 00:41
- paneo (2).MOV
 - o 00:19
- paneo (3).MOV
 - o 00:19
- paneo (4).MOV
 - o 00:11
- paneo (5).MOV
 - o 00:13
- paneo (6).MOV
 - o 00:20
- paneo (7).MOV
 - o 00:11
- paneo (8).MOV
 - o 00:07
- paneo (9).MOV
 - o 00:05
- paneo (10).MOV
 - o 00:15
- paneo (11).MOV
 - o 00:13
- paneo (12).MOV
 - o 00:05
- paneo (13).MOV
 - o 00:04
- paneo.MOV
 - o 00:14
- panoramica fija (2).MOV
 - o 00:10
- panoramica fija (3).MOV
 - o 00:16
- panoramica fija (4).MOV

- 00:14
- panorámica fija (5).MOV
 - 00:07
- panorámica fija (6).MOV
 - 00:07
- panorámica fija (7).MOV
 - 00:11
- panorámica fija (8).MOV
 - 00:10
- panorámica fija (9).MOV
 - 00:28
- panorámica fija.MOV
 - 00:16
- toma (2).MOV
 - 00:12
- toma (3).MOV
 - 00:14
- toma.MOV
 - 00:14

hotel alejandro 1 – Material crudo

- fachada (2).MOV
 - 00:18
- fachada (3).MOV
 - 00:12
- fachada (4).MOV
 - 00:17
- fachada (5).MOV
 - 00:13
- fachada (6).MOV
 - 00:23
- fachada (7).MOV
 - 00:31

- fachada (8).MOV
 - o 00:10
- fachada (9).MOV
 - o 00:07
- fachada (10).MOV
 - o 00:44
- fachada.MOV
 - o 00:19

rutas y caminos – Material crudo

- rutas 01.mpeg
 - o 02:52
- rutas 02.mpeg
 - o 02:12
- rutas 03.mpeg
 - o 00:41
- rutas 04.mpeg
 - o 00:54
- rutas.mpeg
 - o 00:59
- rutas entrada a viñedos 01.mpeg
 - o 02:11
- rutas entrada a viñedos 02.mpeg
 - o 02:37
- rutas entrada a viñedos.mpeg
 - o 01:26

tortillas – Material crudo

- casa (2).MOV
 - o 00:18
- casa detalle.MOV
 - o 00:08
- casa.MOV
 - o 00:09

- descubre plano.MOV
 - o 00:50
- detalle bollos.MOV
 - o 00:12
- detalle palo (2).MOV
 - o 00:55
- detalle palo a PPcara.MOV
 - o 00:38
- detalle palo.MOV
 - o 00:08
- flores (2).MOV
 - o 00:22
- flores (3).MOV
 - o 00:06
- flores-mal.MOV
 - o 00:12
- flores.MOV
 - o 00:38
- patio (2).MOV
 - o 00:12
- patio.MOV
 - o 00:08
- plano pecho.MOV
 - o 00:17
- plano rostro.MOV
 - o 00:17
- PP rostro.MOV
 - o 00:29
- PProstro.MOV
 - o 00:20
- secuencia amaza (2).MOV
 - o 01:25
- secuencia amaza (3).MOV

- 00:34
- secuencia amaza.MOV
 - 01:26
- secuencia brazas (2).MOV
 - 00:21
- secuencia brazas.MOV
 - 00:19
- secuencia retira tortilla (2).MOV
 - 00:18
- secuencia retira tortilla (3).MOV
 - 00:15
- secuencia retira tortilla.MOV
 - 00:21
- tortilla a las brazas (2).MOV
 - 00:17
- tortilla a las brazas (3).MOV
 - 00:09
- tortilla a las brazas (4).MOV
 - 00:06
- tortilla a las brazas (5).MOV
 - 00:17
- tortilla a las brazas (6).MOV
 - 00:17
- tortilla a las brazas (7).MOV
 - 00:13
- tortilla a las brazas (8).MOV
 - 00:18
- tortilla a las brazas (9).MOV
 - 00:17
- tortilla a las brazas (10).MOV
 - 00:19
- tortilla a las brazas-mal.MOV
 - 00:03

- tortilla a las brazas.MOV
 - o 00:13

Tres cruces – Material crudo

- panoramica tres curces (2).MOV
 - o 00:13
- panoramica tres curces (3).MOV
 - o 00:05
- panoramica tres curces (4).MOV
 - o 00:15
- panoramica tres curces-auto camino.MOV
 - o 01:06
- panoramica tres curces.MOV
 - o 00:12

Artesanías Cerámica – Material crudo

- horno (2).MOV
 - o 00:16
- horno.MOV
 - o 00:12
- jarro-plateado (2).MOV
 - o 00:33
- jarro-plateado.MOV
 - o 00:33
- manos-amaza (2).MOV
 - o 00:02
- manos-amaza (3).MOV
 - o 01:04
- manos-amaza.MOV
 - o 00:19
- molde (2).MOV
 - o 00:15
- molde.MOV

- 00:14
- taller-detalles (2).MOV
 - 00:42
- taller-detalles (3).MOV
 - 00:38
- taller-detalles (4).MOV
 - 00:37
- taller-detalles (5).MOV
 - 00:30
- taller-detalles (6).MOV
 - 00:07
- taller-detalles (7).MOV
 - 00:41
- taller-detalles (8).MOV
 - 00:19
- taller-detalles (9).MOV
 - 00:58
- taller-detalles (10).MOV
 - 00:25
- taller-detalles (11).MOV
 - 00:19
- taller-detalles (12).MOV
 - 00:20
- taller-detalles (13).MOV
 - 00:16
- taller-detalles.MOV
 - 01:38
- taller.MOV
 - 00:18

Quebrada de las flechas – Material crudo

- vista general (2).MOV
 - 00:09

- vista general (3).MOV
 - o 00:07
- vista general (4).MOV
 - o 00:21
- vista general (5).MOV
 - o 00:08
- vista general (6).MOV
 - o 00:09
- vista general (7).MOV
 - o 00:08
- vista general (8).MOV
 - o 00:09
- vista general (9).MOV
 - o 00:09
- vista general (10).MOV
 - o 00:12
- vista general (11).MOV
 - o 00:07
- vista general (12).MOV
 - o 00:09
- vista general-auto (2).MOV
 - o 00:14
- vista general-auto.MOV
 - o 00:10
- vista general-paneo (2).MOV
 - o 00:27
- vista general-paneo (3).MOV
 - o 00:08
- vista general-paneo.MOV
 - o 00:10
- vista general-zoom.MOV
 - o 00:13
- vista general.MOV

- o 00:11

rutas y caminos – Material crudo

- camino a cachi 01.mpeg

- o 02:08

- camino a cachi.mpeg

- o 01:29

Seclantas artesanía telar– Material crudo

- camino (2).MOV

- o 00:15

- camino (3).MOV

- o 00:08

- camino (4).MOV

- o 00:11

- camino (5).MOV

- o 00:08

- camino (6).MOV

- o 00:11

- camino.MOV

- o 00:08

- chales (2).MOV

- o 00:10

- chales.MOV

- o 00:20

- flores y chales (2).MOV

- o 00:11

- flores y chales.MOV

- o 00:13

- hilo.MOV

- o 01:28

- hilos-manos.MOV

- o 00:28

- hilos.MOV

- 00:36
- ponchos (2).MOV
 - 00:11
- ponchos (3).MOV
 - 00:07
- ponchos colores.MOV
 - 00:16
- ponchos-viento.MOV
 - 00:15
- ponchos.MOV
 - 00:16
- Seclantas (2).MOV
 - 00:07
- Seclantas (3).MOV
 - 00:08
- Seclantas (4).MOV
 - 00:20
- Seclantas (5).MOV
 - 00:06
- Seclantas (6).MOV
 - 00:08
- Seclantas (7).MOV
 - 00:09
- Seclantas (8).MOV
 - 00:07
- Seclantas.MOV
 - 00:14
- telar-hombre (2).MOV
 - 00:24
- telar-hombre (3).MOV
 - 00:15
- telar-hombre (4).MOV
 - 00:19

- telar-hombre (5).MOV
 - o 00:27
- telar-hombre (6).MOV
 - o 00:35
- telar-hombre (7).MOV
 - o 00:12
- telar-hombre (8).MOV
 - o 00:10
- telar-hombre (9).MOV
 - o 00:16
- telar-hombre (10).MOV
 - o 00:19
- telar-hombre (11).MOV
 - o 00:19
- telar-hombre (12).MOV
 - o 00:28
- telar-hombre.MOV
 - o 00:13
- telar-mujer (2).MOV
 - o 00:08
- telar-mujer (3).MOV
 - o 00:09
- telar-mujer (4).MOV
 - o 00:16
- telar-mujer (5).MOV
 - o 00:19
- telar-mujer (6).MOV
 - o 00:38
- telar-mujer (7).MOV
 - o 00:34
- telar-mujer (8).MOV
 - o 00:18
- telar-mujer (9).MOV

- 00:33
- telar-mujer (10).MOV
 - 00:25
- telar-mujer (11).MOV
 - 00:26
- telar-mujer (12).MOV
 - 00:38
- telar-mujer (13).MOV
 - 00:22
- telar-mujer (14).MOV
 - 00:10
- telar-mujer (15).MOV
 - 00:13
- telar-mujer
 - 00:06

croma plaza salta – Material crudo

- croma salta (2).MOV
 - 00:15
- croma salta (3).MOV
 - 00:23
- croma salta (4).MOV
 - 00:15
- croma salta (5).MOV
 - 00:17
- croma salta (6).MOV
 - 00:22
- croma salta (7).MOV
 - 00:30
- croma salta (8).MOV
 - 00:23
- croma salta (9).MOV
 - 00:11

- croma salta (10).MOV
 - o 00:47
- croma salta (11).MOV
 - o 00:08
- croma salta (12).MOV
 - o 00:32
- croma salta (13).MOV
 - o 00:30
- croma salta (14).MOV
 - o 00:42
- croma salta (15).MOV
 - o 00:39
- croma salta (16).MOV
 - o 00:18
- croma salta (17).MOV
 - o 00:14
- croma salta (18).MOV
 - o 00:37
- croma salta (19).MOV
 - o 00:32
- croma salta (20).MOV
 - o 00:18
- croma salta.MOV
 - o 00:18

salta capital auto – Material crudo

- salta capital auto (2).MOV
 - o 00:38
- salta capital auto (3).MOV
 - o 00:29
- salta capital auto (4).MOV
 - o 00:19
- salta capital auto (5).MOV

- 00:16
- salta capital auto (6).MOV
 - 00:47
- salta capital auto (7).MOV
 - 00:19
- salta capital auto (8).MOV
 - 00:33
- salta capital auto (9).MOV
 - 00:22
- salta capital auto (10).MOV
 - 03:31
- salta capital auto (11).MOV
 - 01:12
- salta capital auto (12).MOV
 - 00:20
- salta capital auto (13).MOV
 - 00:29
- salta capital auto (14).MOV
 - 01:55
- salta capital auto (15).MOV
 - 00:57
- salta capital auto (16).MOV
 - 00:28
- salta capital auto (17).MOV
 - 01:17
- salta capital auto (18).MOV
 - 01:11
- salta capital auto (19).MOV
 - 00:35
- salta capital auto (20).MOV
 - 00:26
- salta capital auto (21).MOV
 - 00:07

- salta capital auto (22).MOV
 - o 01:06
- salta capital auto (23).MOV
 - o 00:25
- salta capital auto (24).MOV
 - o 00:37
- salta capital auto (25).MOV
 - o 00:21
- salta capital auto (26).MOV
 - o 00:26
- salta capital auto (27).MOV
 - o 00:24
- salta capital auto (28).MOV
 - o 00:10
- salta capital auto (29).MOV
 - o 00:04
- salta capital auto (30).MOV
 - o 00:31
- salta capital auto (31).MOV
 - o 00:18
- salta capital auto (32).MOV
 - o 00:33
- salta capital auto.MOV
 - o 00:22

rutas y caminos – Material crudo

- camara al piso 01.mpeg
 - o 00:46
- camara al piso 02.mpeg
 - o 03:02
- camara al piso 03.mpeg
 - o 00:22
- camara al piso.mpeg

- 02:26
- camino montaña 1a.mpeg
- 00:33
- camino vidrio frente ruta.mpeg
- 03:28

Para la temática de REUNIONES se relevó nuevo material durante las jornadas de FARMACIA 2014 a saber:

MVI_3984.MOV, MVI_3985.MOV, MVI_3986.MOV, MVI_3987.MOV, MVI_3988.MOV,
MVI_3989.MOV, MVI_3990.MOV, MVI_3991.MOV, MVI_3992.MOV, MVI_3993.MOV,
MVI_3994.MOV, MVI_3995.MOV, MVI_3996.MOV, MVI_3997.MOV, MVI_3998.MOV
MVI_3999.MOV, MVI_4000.MOV, MVI_4001.MOV, MVI_4002.MOV, MVI_4003.MOV,
MVI_4004.MOV, MVI_4005.MOV, MVI_4006.MOV, MVI_4007.MOV, MVI_4008.MOV,
MVI_4009.MOV, MVI_4010.MOV, MVI_4011.MOV, MVI_4012.MOV, MVI_4013.MOV,
MVI_4014.MOV, MVI_4015.MOV, MVI_4016.MOV, MVI_4017.MOV, MVI_4018.MOV,
MVI_4019.MOV, MVI_4020.MOV, MVI_4021.MOV, MVI_4022.MOV, MVI_4023.MOV,
MVI_4024.MOV, MVI_4025.MOV, MVI_4026.MOV, MVI_4027.MOV, MVI_4028.MOV,
MVI_4029.MOV, MVI_4030.MOV, MVI_4031.MOV, MVI_4032.MOV, MVI_4033.MOV,
MVI_4034.MOV, MVI_4035.MOV, MVI_4036.MOV, MVI_4037.MOV, MVI_4038.MOV,
MVI_4039.MOV, MVI_4040.MOV, MVI_4041.MOV, MVI_4042.MOV, MVI_4043.MOV,
MVI_4044.MOV, MVI_4045.MOV, MVI_4046.MOV, MVI_4047.MOV, MVI_4048.MOV,
MVI_4049.MOV, MVI_4050.MOV, MVI_4051.MOV, MVI_4052.MOV, MVI_4053.MOV,
MVI_4054.MOV, MVI_4055.MOV, MVI_4056.MOV, MVI_4057.MOV, MVI_4058.MOV,
MVI_4059.MOV, MVI_4060.MOV, MVI_4061.MOV, MVI_4062.MOV, MVI_4063.MOV,
MVI_4064.MOV, MVI_4065.MOV, MVI_4066.MOV, MVI_4067.MOV, MVI_4068.MOV,
MVI_4069.MOV, MVI_4070.MOV, MVI_4071.MOV. MVI_4072.MOV, MVI_4073.MOV,
MVI_4074.MOV, MVI_4075.MOV, MVI_4076.MOV, MVI_4077.MOV, MVI_4078.MOV,
MVI_4079.MOV, MVI_4080.MOV, MVI_4081.MOV, MVI_4082.MOV, MVI_4083.MOV,
MVI_4084.MOV, MVI_4085.MOV, MVI_4086.MOV, MVI_4087.MOV, MVI_4088.MOV,
MVI_4089.MOV, MVI_4090.MOV, MVI_4091.MOV, MVI_4092.MOV, MVI_4093.MOV,
MVI_4094.MOV, MVI_4095.MOV, MVI_4096.MOV, MVI_4097.MOV, MVI_4098.MOV,
MVI_4099.MOV, MVI_4100.MOV, MVI_4101.MOV, MVI_4102.MOV, MVI_4103.MOV,
MVI_4104.MOV, MVI_4105.MOV, MVI_4106.MOV, MVI_4107.MOV, MVI_4108.MOV,
MVI_4109.MOV, MVI_4110.MOV, MVI_4111.MOV, MVI_4112.MOV, MVI_4113.MOV,
MVI_4114.MOV, MVI_4115.MOV, MVI_4116.MOV, MVI_4117.MOV, MVI_4118.MOV,

MVI_4119.MOV, MVI_4120.MOV, MVI_4121.MOV, MVI_4122.MOV, MVI_4123.MOV,
MVI_4124.MOV, MVI_4125.MOV, MVI_4126.MOV, MVI_4127.MOV, MVI_4128.MOV,
MVI_4129.MOV, MVI_4130.MOV, MVI_4131.MOV, MVI_4132.MOV, MVI_4133.MOV,
MVI_4134.MOV, MVI_4135.MOV, MVI_4136.MOV, MVI_4137.MOV, MVI_4138.MOV,
MVI_4139.MOV, MVI_4140.MOV, MVI_4141.MOV, MVI_4142.MOV, MVI_4143.MOV,
MVI_4144.MOV, MVI_4145.MOV, MVI_4146.MOV, MVI_4147.MOV, MVI_4148.MOV,
MVI_4149.MOV, MVI_4150.MOV, MVI_4151.MOV, MVI_4152.MOV, MVI_4153.MOV,
MVI_4154.MOV, MVI_4155.MOV, MVI_4156.MOV, MVI_4157.MOV, MVI_4158.MOV,
MVI_4159.MOV, MVI_4160.MOV, MVI_4161.MOV, MVI_4162.MOV, MVI_4163.MOV,
MVI_4164.MOV, MVI_4165.MOV, MVI_4166.MOV, MVI_4167.MOV, MVI_4168.MOV,
MVI_4169.MOV, MVI_4170.MOV, MVI_4171.MOV. MVI_4172.MOV, MVI_4173.MOV,
MVI_4174.MOV, MVI_4175.MOV, MVI_4176.MOV, MVI_4177.MOV, MVI_4178.MOV,
MVI_4179.MOV, MVI_4180.MOV, MVI_4181.MOV, MVI_4182.MOV, MVI_4183.MOV,
MVI_4184.MOV, MVI_4185.MOV, MVI_4186.MOV, MVI_4187.MOV, MVI_4188.MOV,
MVI_4189.MOV, MVI_4190.MOV, MVI_4191.MOV, MVI_4192.MOV, MVI_4193.MOV,
MVI_4194.MOV, MVI_4195.MOV, MVI_4196.MOV, MVI_4197.MOV, MVI_4198.MOV,
MVI_4199.MOV, MVI_4200.MOV, MVI_4201.MOV, MVI_4202.MOV, MVI_4203.MOV,
MVI_4204.MOV, MVI_4205.MOV, MVI_4206.MOV, MVI_4207.MOV, MVI_4208.MOV,
MVI_4209.MOV, MVI_4210.MOV, MVI_4211.MOV, MVI_4212.MOV, MVI_4213.MOV,
MVI_4214.MOV

1.2 - ESTRUCTURACIÓN SECUENCIAL Y ARMADO DE GUIÓN.

Entendiendo que el trabajo a realizar se basará en el desarrollo audiovisual de las temáticas de la provincia, unificadas a través de un sexto video, (Salta Auténtica, Salta Natural, Salta Activa, Salta Reuniones, Salta Gourmet) y apoyándonos en el

material crudo existente, vemos relevante poder realizar capturas para todas las temáticas, mas ***el tren de la nubes***, que ejercerá un papel de idea rectora y estructura narrativa de dicho video.

Para enriquecer el material desde lo narrativo, usaremos cámaras móviles (subjetivas) por todo el recorrido del tren simulando ser la vista de distintos pasajeros, ademas, se agregaran tomas fijas (cámaras) en distintos lugares del tren en su exterior, que nos generen puntos de vistas diferentes a todo el recorrido del mismo, (ejemplo: cámara en la trompa de la locomotora), como segunda unidad de producción, otro equipo de grabación recorrerá por ruta buscando tomas panorámicas de todo el recorrido, en los puntos mas preferenciales y otros.

Este tratamiento. unido a las distintas secuencias temáticas a desarrollar, nos estructurara la idea narrativa y rectora de todo la realización, usando el viaje de referencia internacional de Salta, como eje para mostrar toda la potencialidad turística de la provincia.

Formato de producción

Como propuesta inicial del material producido se realizará:

1- Video de difusión de la acción del turismo en salta, unido a la división de contenidos - conceptos, expresados por la provincia.

El video tendrá una duración aproximada de 1 minuto. Su fundamento es mostrar y difundir la idea central en el tratamiento del turismo en la provincia de Salta.

2- Video multiformato.

Pre-producción – Idea

Construcción de la idea rectora - estructuración secuencial a trabajar

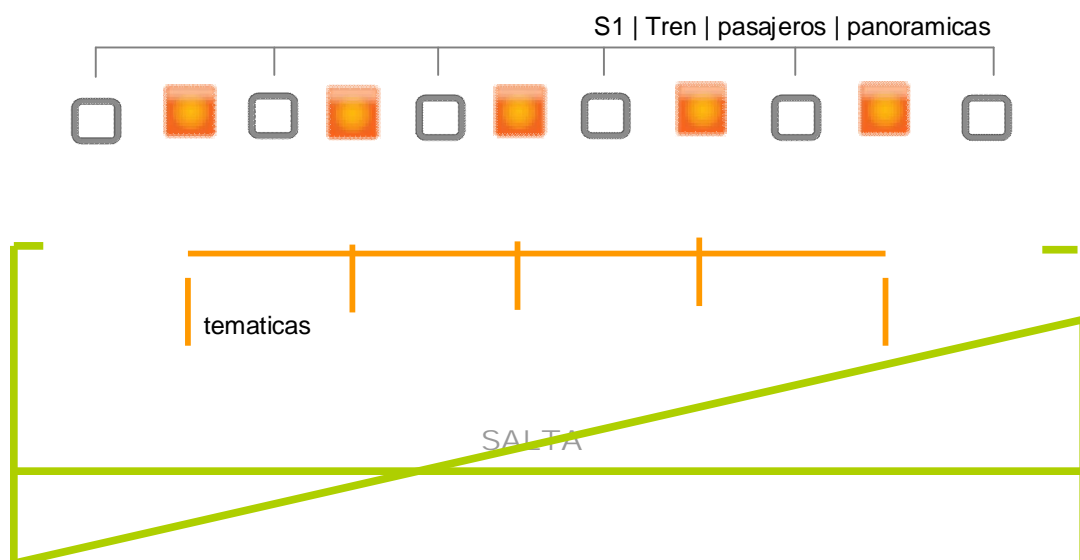
Cada una de las temáticas (Salta Auténtica, Salta Natural, Salta Activa, Salta Reuniones, Salta Gourmet) serán trabajadas en base a los siguiente conceptos-ideas a saber:

- **La acción positiva.** Turismo en sus cinco temáticas.
- **El movimiento.** El recorrido, lugares y vida. (la provincia y sus rutas)
- **El desarrollo.** La producción, lo natural, lo propio y el trabajo.
- **La acción productiva.** Ejemplo. Desde el agua hasta que llega a la uva.

Estructura narrativa (ejemplo de unificación estético - narrativa)

Secuencia narrativa 1 : el viaje – unificador narrativo, mostramos a salta y sus temáticas a través de un montaje paralelo, con el viaje, los pasajeros y el tren.

Estructura de bloques / gráfica



- Exposición del tema : el viaje,
- Refuerzo de la idea concepto: Definición de la idea.

Viaje, temáticas, Salta.

Contenido a mostrar | Salta | (pueblos, rutas, caminos, gente, lugares, niños, trabajo, paisajes)

Aumento del ritmo y síntesis conceptual.

La Tierra y el hombre, una misma energía
Salta

Placas Institucionales

1.3 - SELECCIÓN DE LOCACIONES Y ORGANIZACIÓN DE PRODUCCIÓN.

En base a la necesidad de la captura y relevamiento a realizar en la provincia de Salta se han establecido la siguiente organización de producción:

- Equipamiento técnico y humano:

- Director y Realizador general
- Asistente de Producción
- Operador de cámara
- Asistente de cámara
- Cámara Canon 5D
- Lentes Canon
- Grip Zacuto
- Tripode cámara Manfrotto
- Monitor
- Pantallas flexibles
- Filtros
- Go pro Hero 4 Black Edition
- Movilidad para traslados a las diferentes localidades de la provincia de Salta
- Alojamientos previsto por la provincia de Salta
- Visualización de material in situ
- Credenciales de acceso previstos por la provincia de Salta
- Discos rígidos para registro del material a capturar
- Notebook para bajada de archivos y visualización del material.

Las locaciones a reelevar según el material del cual se carece y necesita, descripto anteriormente en el cuadro “Desglose de producción, concepto y acciones para el relevamiento del material faltante”. Dichas locaciones fueron consensuadas con la Provincia de Salta – Ministerio de Turismo:

Dia 1 - Ciudad

- Plaza 9 de Julio – MAAM (Museo Arqueológico de Alta Montaña) – Centro Cultural América – Catedral Basílica – Cabildo – Calle Caseros – Iglesia San Francisco – Convento San Bernardo – Telférico – Iglesia La Viña – Iglesia La Merced – Mercado artesanal – La Casona del Molino

Día 2 – San Lorenzo

- Cabalgatas – Cuatriciclos - Caminatas

Día 3 – Tren a las Nubes

- Recorrido en Ruta: Parada en Chorrillos – Puerta de Tastil – El Alfarcito – Santa Rosa de Tastil (ruinas) – Abra Blanca – San Antonio de los Cobres – Viaducto.

Día 4 – Cafayate

- Quebrada de las Conchas – La Yesera – Garganta del Diablo – Anfiteatro – Los Castillos - Médanos – Museo de la Vid y el Vino – Visita a Bodegas – Plaza Principal.

Día 5 – Cachi

- Quebrada de las Flechas – Molinos – Seclantas (artesanos) – Cachi (visita a la Iglesia – Museo y pueblo en Gral.) Sala de Payogasta (si se llega con la Luz)

Día 6 – Cachi

- Visita a Bodega Isasmendi (tentativo, si no se puede visitar la Sala de Payogasta) – Parque Nacional Los Cardones – Cuesta del Obispo

2.1 - RELEVAMIENTO DE NUEVO MATERIAL/CONTENIDO
AUDIOVISUAL EN LA PROVINCIA DE SALTA SEGÚN LO DEFINIDO
EN ETAPA 1.

Entendiendo que el trabajo a realizar se basa en el desarrollo audiovisual de un sexto video como cierre publicitario de las temáticas de la provincia (Salta Auténtica, Salta Natural, Salta Activa, Salta Reuniones, Salta Gourmet) y apoyándonos en el material crudo existente, hemos relevado nuevo material para reforzar las temáticas, y principalmente la captura de nuevo material para el TREN A LAS NUBES que se encuentra nuevamente activo a partir de este año 2015.

Respecto al nuevo material crudo trabajado, se siguió bajo la misma línea conceptual con tomas de primeros planos y plano detalle, junto con una estética de cámara subjetiva o “viva” que nos permita un juego más creativo para generar ideas en la post-producción, y transmitir los conceptos en forma más directa, intencionada y clara a los objetivos planteados por la producción y pensados ahora para el sexto video.

Además se realizó un relevamiento en cámara de todos los caminos que fuimos transitando en la producción, como rutas nacionales, provinciales, caminos de campo, caminos de montaña, caminos de viñedos etc.

2.2 - LOGUEO DEL MATERIAL.

A partir de un extenso material en crudo de imágenes audiovisuales relevado durante las jornadas en la provincia, hemos previsualizado la totalidad del mismo el cuál se encuentra logueado en distintas carpetas digitales a saber:

Día 1 – Ciudad - 23-04

- MAAM
- Catedral Basílicas
- Iglesia San Francisco
- Cabildo
- Mercado Artesanal
- Peña Balderrama

Día 2 – San Lorenzo - 24-04

- Cabalgatas
- Trekking

Día 3 – Tren a las Nubes - 25-04

- Tren a las Nubes
- Santa Rosa de Tastil (Ruinas)
- San Antonio de los Cobres

Día 4 – Cafayate - 26-04

- Quebrada de las conchas
- Garganta del diablo
- Anfiteatro
- Los Castillos
- Bodega Tukman
- Museo de la Vid y del Vino
- Plaza principal

Día 5 – Cachi - 27-04

- Quebrada de las flechas
- Parque Nacional los cardones
- Recta del TinTin
- Plaza principal
- Iglesia

- Calles del pueblo

Día 6 - Cachi/Salta - 28-04

- Caminos a Salta

2.3 - SELECCIÓN DE MATERIAL A UTILIZAR.

El material en crudo de imágenes audiovisuales relevado durante las jornadas en la provincia, se ha previsualizado en su totalidad y se ha seleccionado según tomas y conceptos audiovisuales.

Día 1 – Ciudad - 23-04

- MAAM

- Tomas subjetivas, punto de vista de los visitantes al museo, recorrido por el mismo.

- Tomas Fijas, Piezas arqueológicas, en PP y Planos detalles

- Tomas Fijas, fachadas y detalles de entradas al museo

- Mercado Artesanal

- Tomas subjetivas, punto de vista de los visitantes al mercado, recorrido por el mismo.

- Tomas Fijas, paneos I/D turistas ingresando al mercado

- Peña Balderrama

- Tomas Fijas, paneos fachada de peña.

- Tomas fijas, paneos I/D escenario y artistas

- Tomas subjetivas, punto de vista de los visitantes

- Catedral Basílicas

- Tomas Fijas, paneos fachada de Basílica nocturna

- Cabildo

- Tomas fijas, paneos fachada de Cabildo nocturna

Día 2 – San Lorenzo - 24-04

- Cabalgatas

- Tomas fijas, cabalgatas I/O, paneos y paisajes.

- Trekking

- Tomas fijas, paneos D/I siguiendo a personajes.

- Tomas subjetivas, punto de vista de los turistas.

Día 3 – Tren a las Nubes - 25-04

- Tren a las Nubes

EQUIPO 1 DE EXTERIORES

- Tomas subjetivas pasajeros ingresando
- Tomas pasajeros en el hall
- Tomas paneos ingresando al tren
- Tomas llegadas tren a estación
- Tomas paneo I/D tren en puente
- Tomas paneo I/D tren en puente 2
- Tomas paneo I/D tren en puente 3
- Tomas travelling I/D tren en movimiento
- Tomas paneo I/D tren pasando
- Toma Tren pasando en Viaducto

EQUIPO 2 DE INTERIORES

- Tomas subjetivas pasajeros ingresando al hall
- Tomas subjetivas pasajero ingresando al tren
- Tomas subjetivas pasajero caminando en tren
- Tomas subjetivas vista desde el interior
- Tomas subjetivas desde ventana
- Tomas fijas familia almorzando
- Toma subjetiva desde el tren ingresando a San Antonio de los Cobres
- Toma subjetiva desde trompa del tren
- Toma subjetiva entre la gente en viaducto

Día 4 – Cafayate - 26-04

- Quebrada de las conchas
 - Tomas fijas rutas
- Garganta del diablo
 - Tomas fijas, paneos I/D con personajes
 - Tomas subjetivas, ingresando a la garganta con personajes

- Anfiteatro

- Tomas fijas, paneos I/D
- Los Castillos
 - Tomas fijas, paneos I/D
- Bodega Tukman
 - Tomas fijas, vinos y copas, planos detalles
 - Tomas fijas, bicicletas pasando en viñedos
 - Toma Subjetiva entre viñedos
- Museo de la Vid y del Vino
 - Tomas subjetivas recorriendo el museo
- Plaza principal
 - Tomas subjetiva desde auto

Día 5 – Cachi - 27-04

- Quebrada de las flechas
 - Tomas fijas, auto pasando, paneos
- Parque Nacional los cardones
 - Tomas fijas, cardones y paisajes
- Recta del TinTin
 - Tomas fijas, desde ruta
- Plaza principal
 - Tomas subjetiva desde auto
- Iglesia
 - Tomas subjetiva desde auto
 - Tomas fijas paneos, y detalles de fachada
- Calles del pueblo
 - Tomas fijas paneos y calles en perspectiva

Día 6 - Cachi/Salta - 28-04

- Caminos a Salta
 - Tomas subjetivas, caminos

2.4 - GUIÓN PARA EDICIÓN DE LA PIEZA.

Corto de Difusión Publicitaria Provincia de Salta

Pre-producción – Idea

Construcción de la idea rectora - estructuración secuencial a trabajar en cada una de las temáticas unidas y unificadas por el viaje al tren a las nubes.

Formato de producción ante la acción creativa de un guión de montaje

Los nuevos formatos buscan generar una fácil visualización y comprensión de la idea rectora del turismo en Salta ; a Salta y su gente, ante un target amplio, con el fin de mostrar la esencia en el tratamiento de los recursos naturales y turísticos de la provincia.

El fraccionamiento del video por concepto, dentro de un viaje referencial para Salta nos pone ante la necesidad de encontrar una síntesis conceptual por cada temática, a las que reforzaremos con texto, sonidos y una precisa búsqueda de tomas de alto significado y referencia.

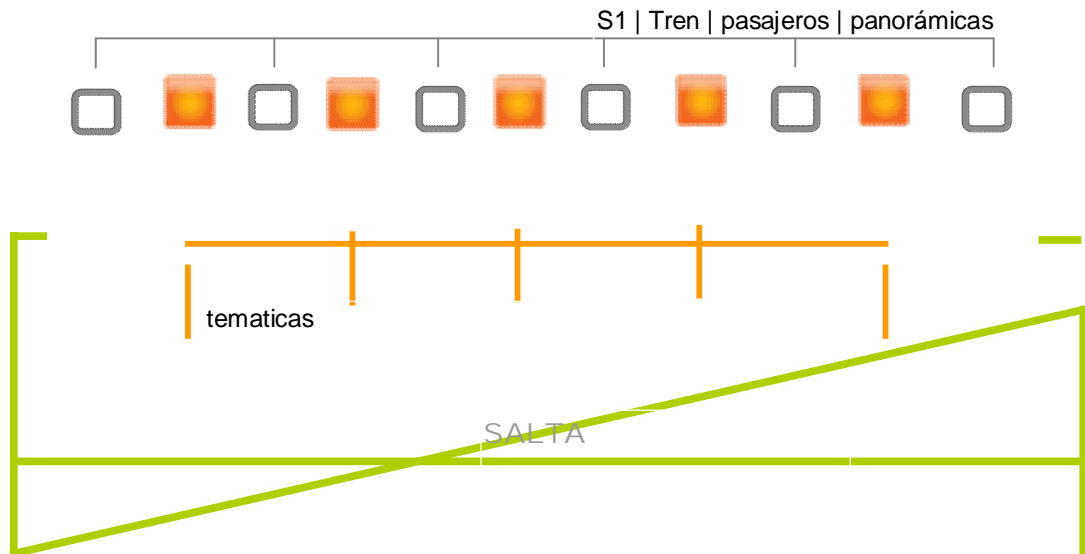
Las nuevas grabaciones en exteriores, buscan el mejor aprovechamiento del material existente, multiplicando las opciones, además, de la grabación central de esta producción que es la del “Tren a las Nubes”. (eje rector de la producción)

El **Guion de montaje (premisa del proyecto A/V)**, nos pone ante la acción creativa de encontrar en la yuxtaposición de la imagen un discurso no ficcionado, pero realista, donde el protagonista principal es Salta, y sus visitantes, donde la transparencia de la imagen-contenido junto con el desarrollo conceptual y una banda de sonido exclusiva, compondrán el discurso narrativo, dejando siempre como epílogo el deseo de llegar a esas tierras.

Estructura narrativa (ejemplo de unificación estético - narrativa)

Secuencia narrativa 1 : el viaje – unificador narrativo, mostramos a salta y sus temáticas a través de un montaje paralelo, con el viaje, los pasajeros y el tren.

Estructura de bloques / gráfica



- Exposición del tema : el viaje,
- Refuerzo de la idea concepto: Definición de la idea.
- Viaje, temáticas, Salta.

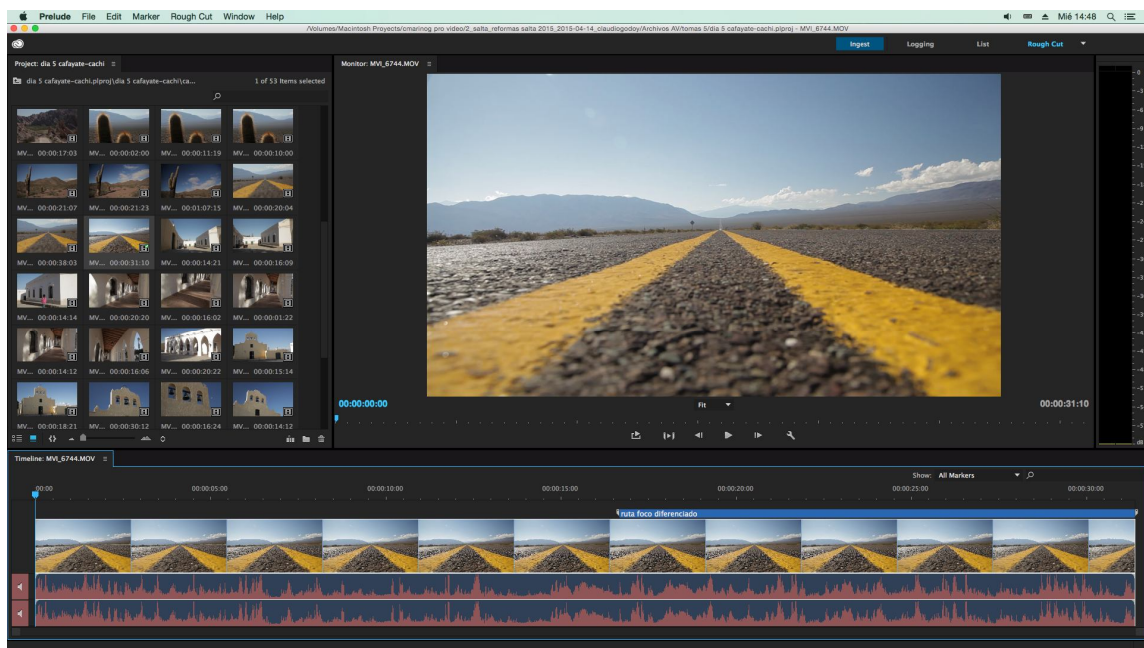
El sexto video de cierre publicitario (primera continuidad) se aborda desde el **tren a las nubes**, como unificador en cuanto a concepto e imagen, de las temáticas (Salta Auténtica, Salta Natural, Salta Activa, Salta Reuniones, Salta Gourmet) mostrando a Salta con la inmensidad de sus paisajes, gente, pueblos y cultura, usando el viaje de referencia internacional de Salta, como eje para mostrar toda la potencialidad turística de la provincia.

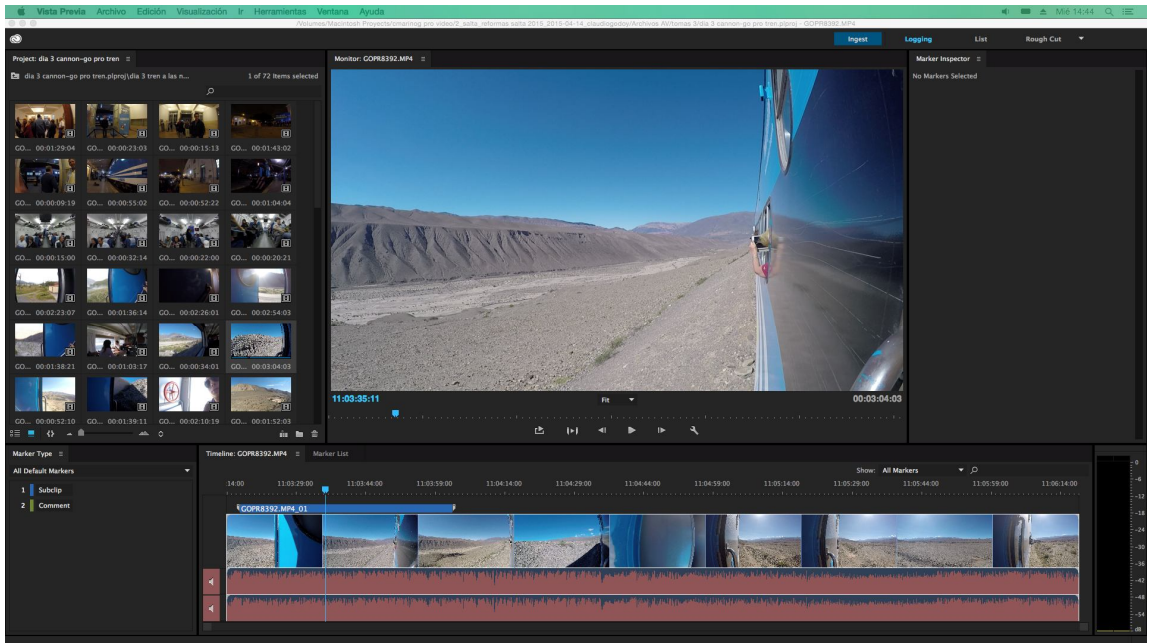
3.1 - EDICIÓN Y MONTAJE: ARMADO DE PIEZA – EDICIÓN OFFLINE

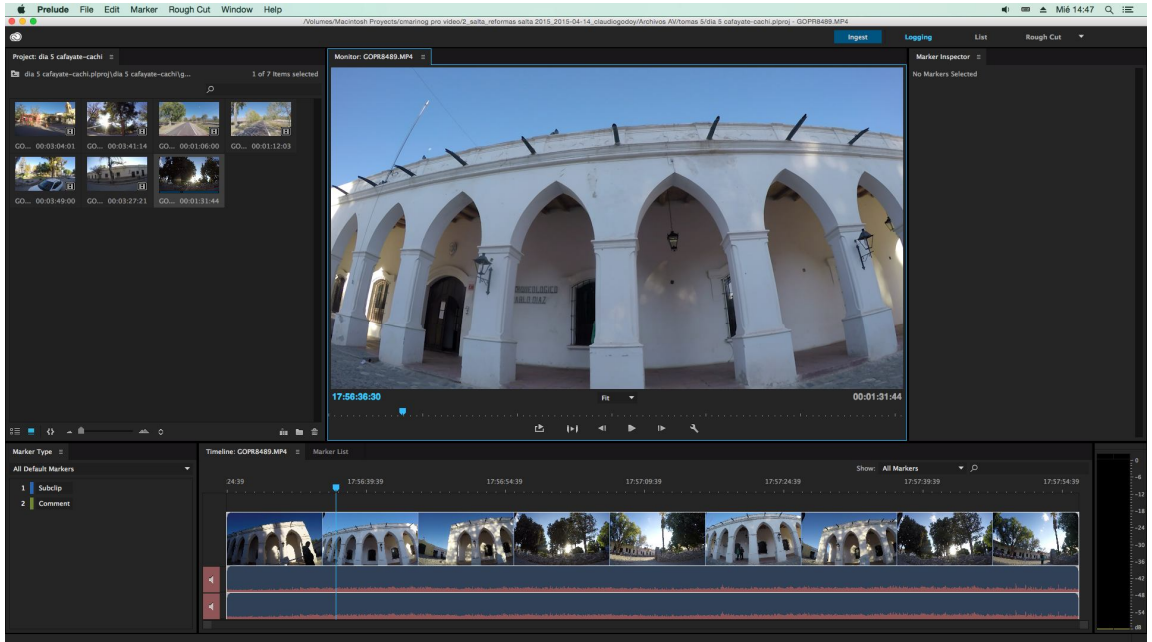
Selección de tomas de edición offline:

Se realizó una gran selección de imágenes integramente con el programa Prelude donde se preseleccionó en base a los lineamiento pensados para el sexto video. Presentamos a modo de ejemplo un print del programa utilizado para esta etapa de la post producción.

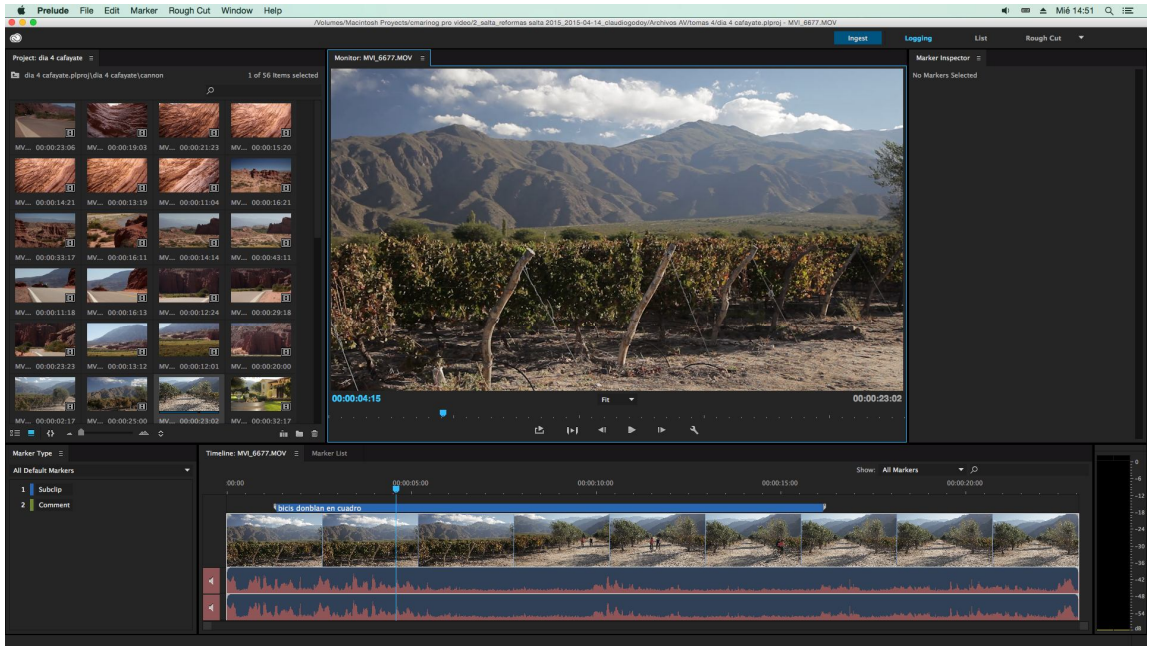
Línea de tiempo programa Prelude

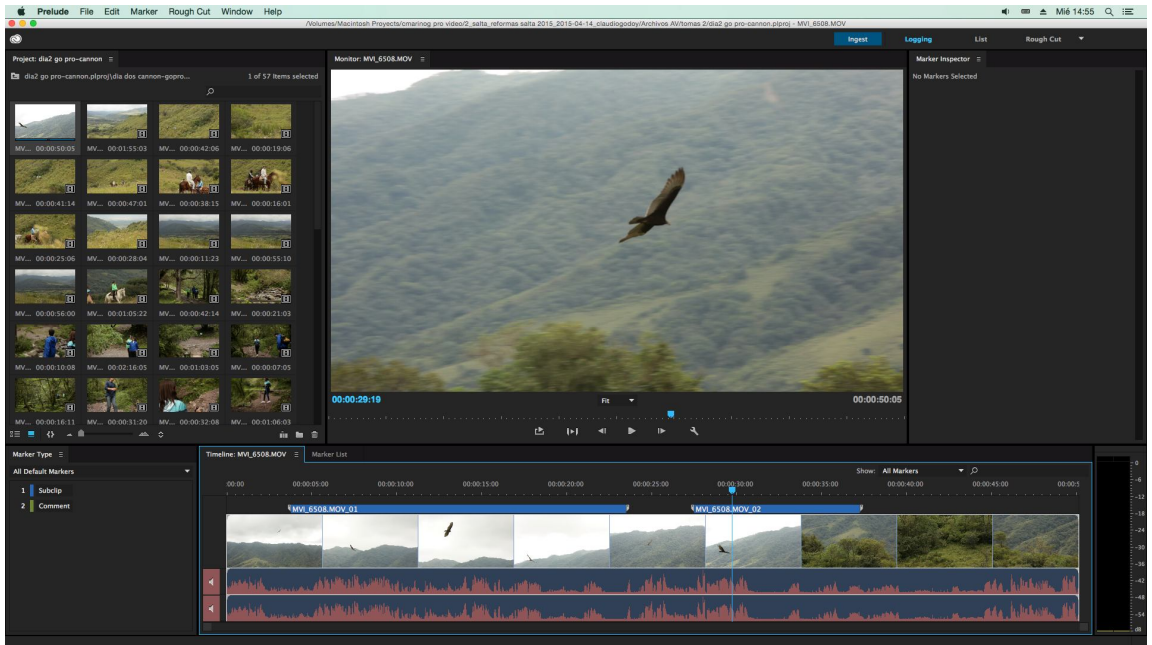
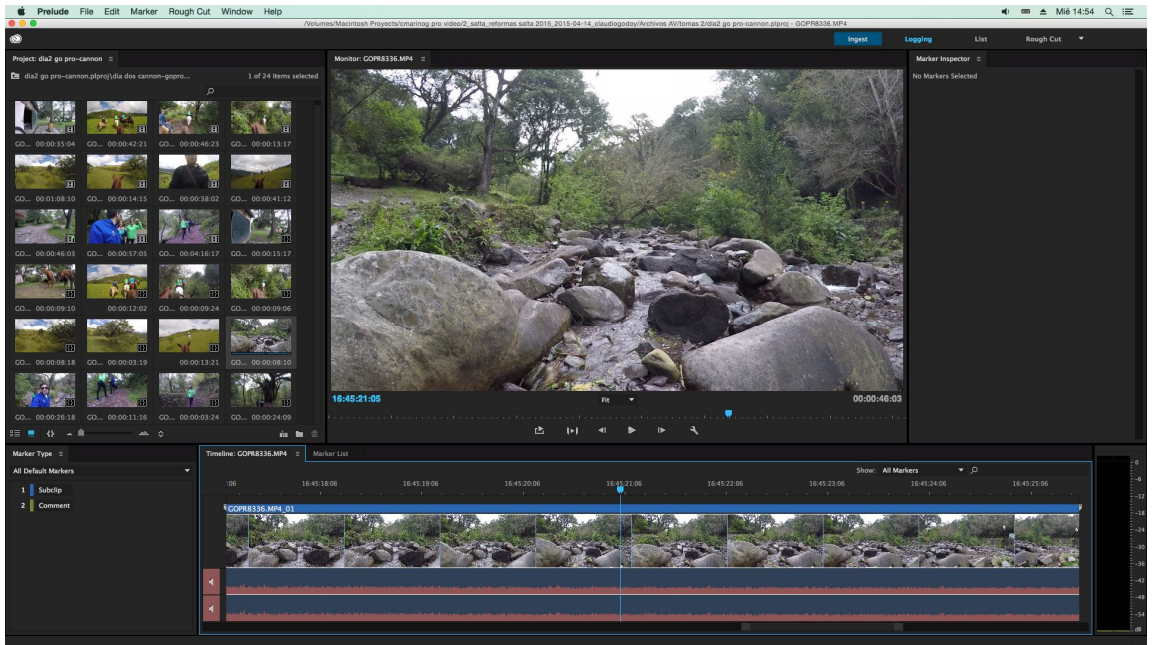


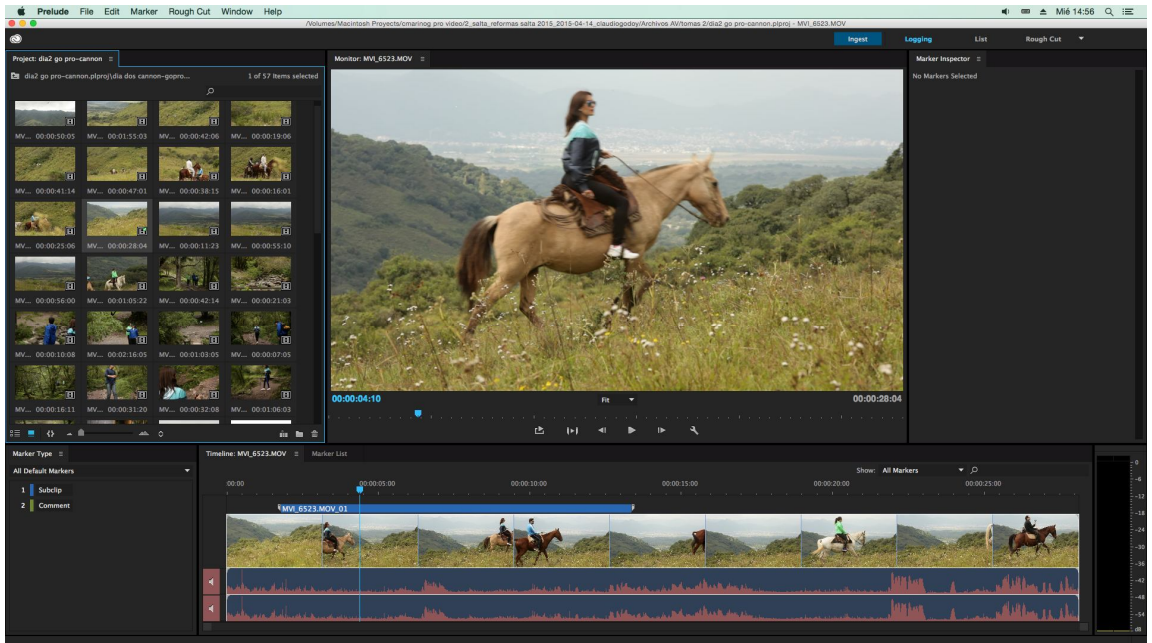












3.2 - MUSICALIZACIÓN: EDICIÓN DE BANDA DE SONIDO

El trabajo de audio se compuso de la siguiente forma:

- creación del concepto creativo
- composición
- grabación
- arreglo
- mezcla
- masterización

Se trabajó en distintas capas de sonido:

- 1- capa de música
- 2- capa de voz en off
- 3- capa de efecto de voz en off
- 4- capa de efectos de sonido
- 5- capa de sonidos ambiente

Se realizó una banda de sonido original siguiendo el concepto audiovisual, estética, temática y tiempos pautados.

La capa de música incluye:

- sonidos instrumentos autóctonos grabados
- sonidos de sintetizador y sampler

La banda de sonido comprende:

- Música compuesta, siguiendo la dinámica planteada conceptualmente en cuanto a rítmica y visual, utilizando instrumentos autóctonos propios de Salta marcando además de la utilización de instrumentos digitales que ayudan a componer el paisaje sonoro buscado.
- Sonidos ambiente capturados: bocina de Tren a las Nubes.
- Efectos de sonido que aportan impacto subliminal a la experiencia del espectador.

- Voz "en OFF" del texto tutor del audiovisual, con sus efectos.
- Sonido de respiración.

Descripción de la banda:

1- La banda comienza con efecto de golpe grave, un sintetizador con efecto de filtro, vientos, bocina de tren, en una composición sonora especialmente diseñada para la primeras tres tomas de video

2- Los instrumentos incluyen: sikus, zankas, charango, quena, que aportan el elemento autóctono de Salta.

3- Voz en off.

4- Efectos de eco de voz en off que es usado para transmitir sensación de velocidad al espectador.

5- Arpegio de sintetizador y bajo que suman intensidad y anticipan su incremento.

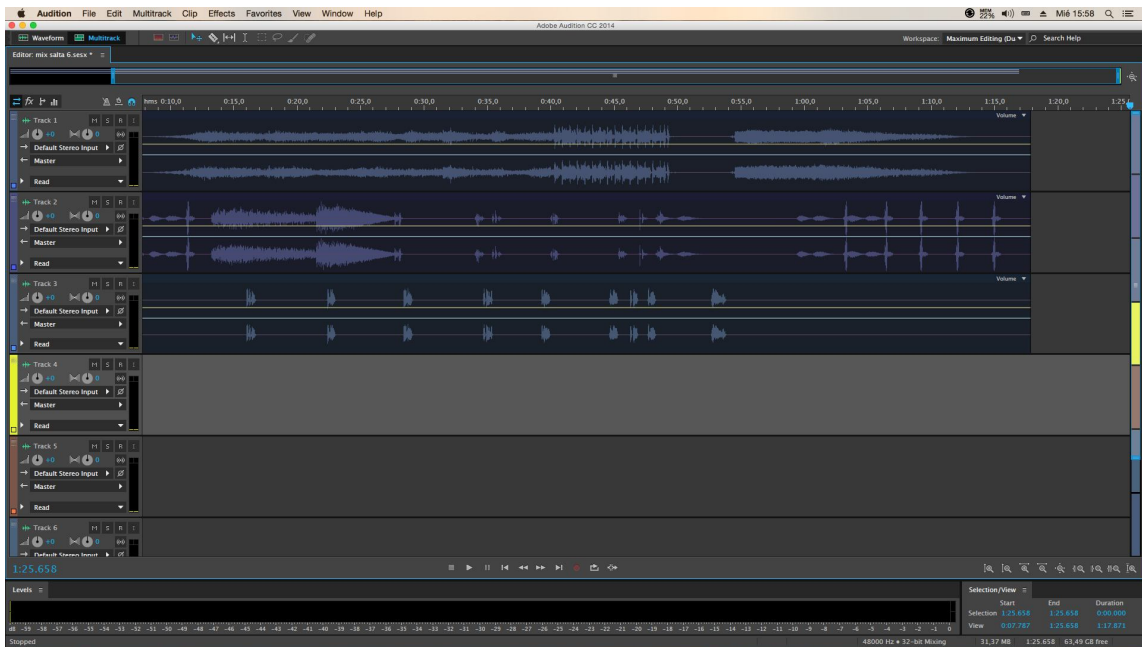
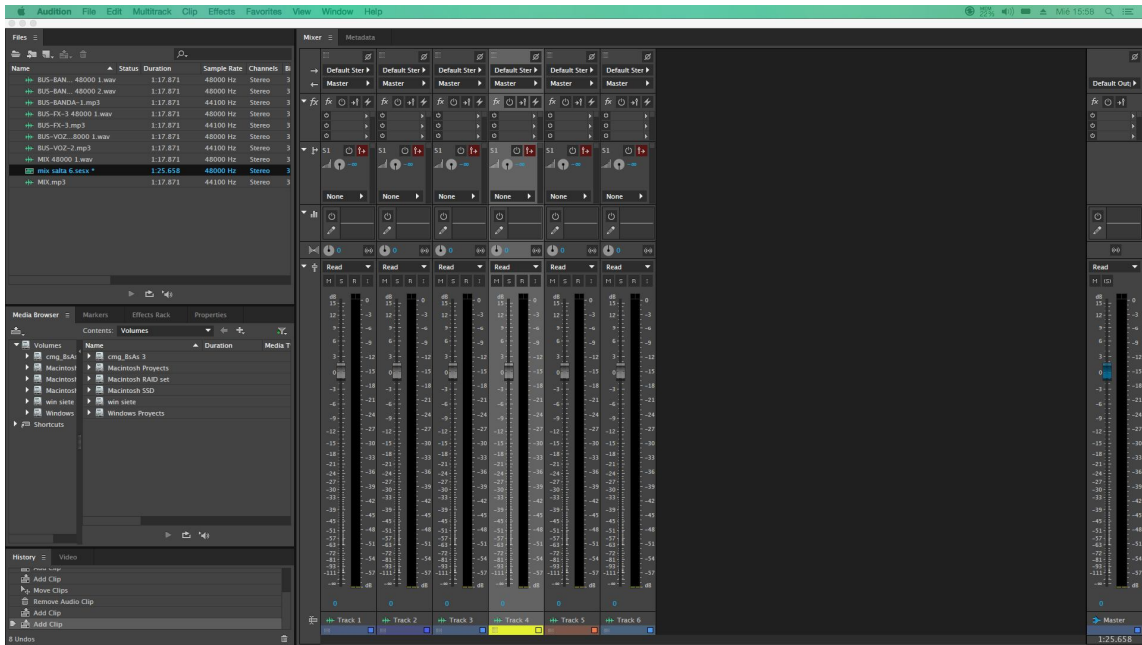
6- Batería electrónica que eleva la intensidad.

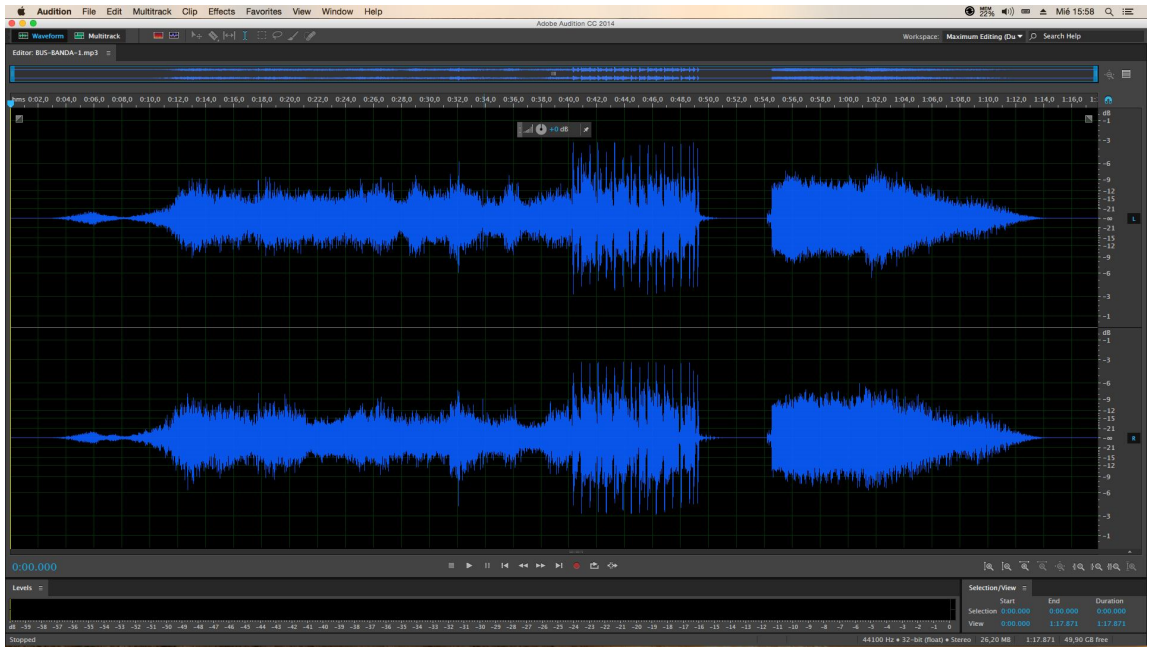
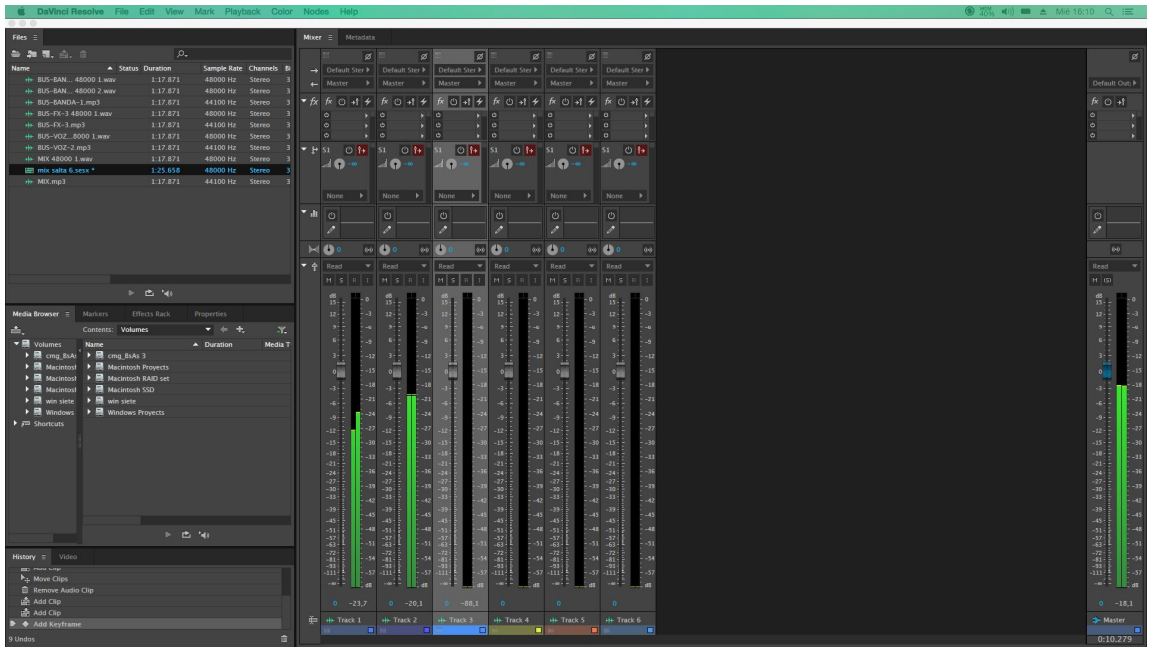
8- Silencio precedido por una respiración que invoca al mal de altura, los paisajes montañosos de Salta y del Tren a las Nubes. Esto marca el punto más alto de atención del espectador donde la voz en off marca el remate textual.

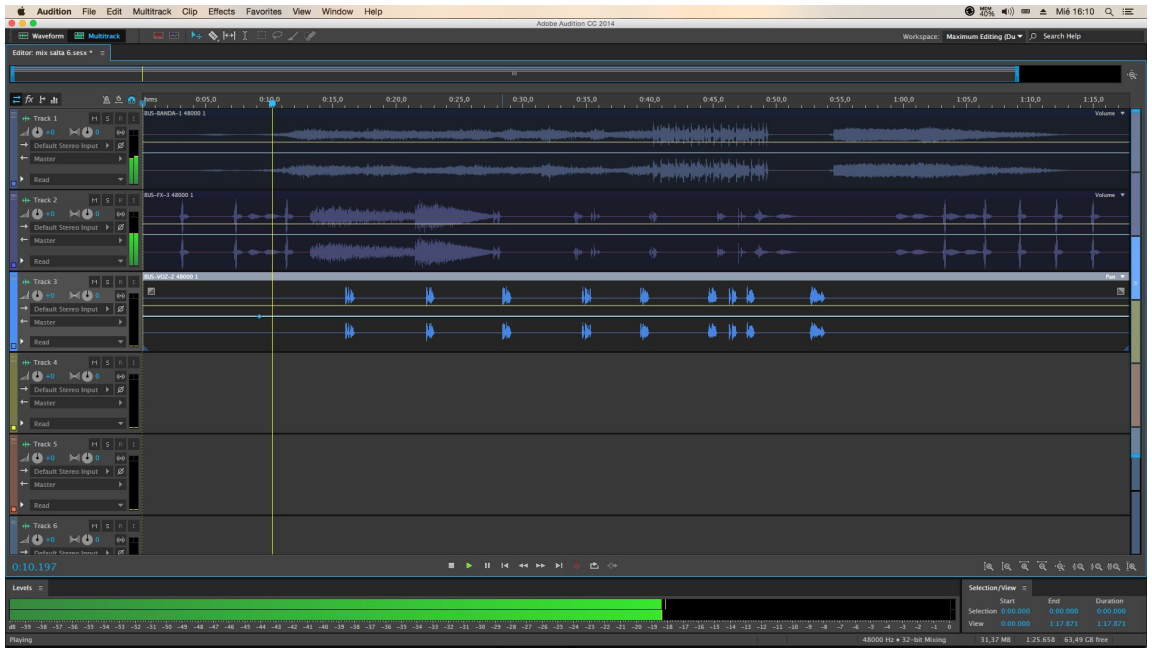
9- Coda final que remite al comienzo, donde se recuerda el sonido del tren que incluye charango, sintetizador y efectos.

La mezcla de la banda sonora utiliza exhaustivamente el panorama stereo.

Presentamos a modo de ejemplo un print del programa de sonido utilizado para esta etapa de la post producción.







3.3 - DISEÑO DE ELEMENTOS SEGÚN TECNOLOGÍA DE EDICIÓN A APLICAR

Diseño de Elementos

De acuerdo al tratamiento de este corto publicitario y en esta etapa de la post-producción no se prevee el uso de elementos gráficos.

3.4 - INTEGRACIÓN

Se realizó una primera integración del material a utilizar donde se trató de utilizar principalmente tomas subjetivas y puntos de vista del visitante a la provincia.

Los logos institucionales de la Provincia de Salta y del CFI, serán integrados para el render final en la próxima entrega.

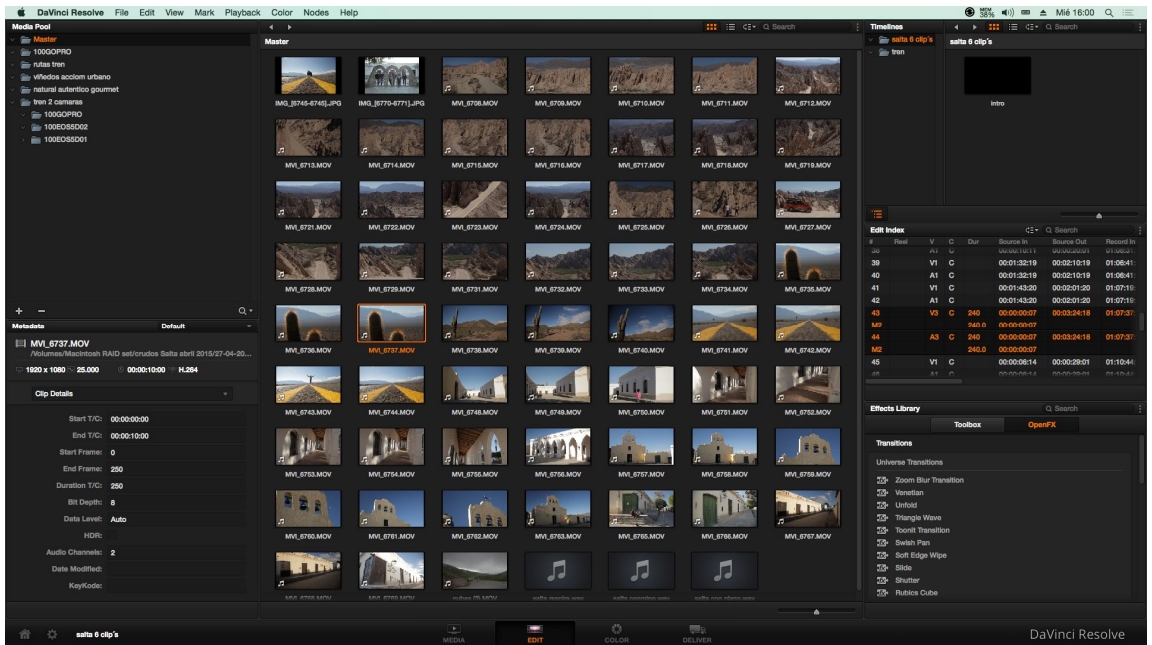
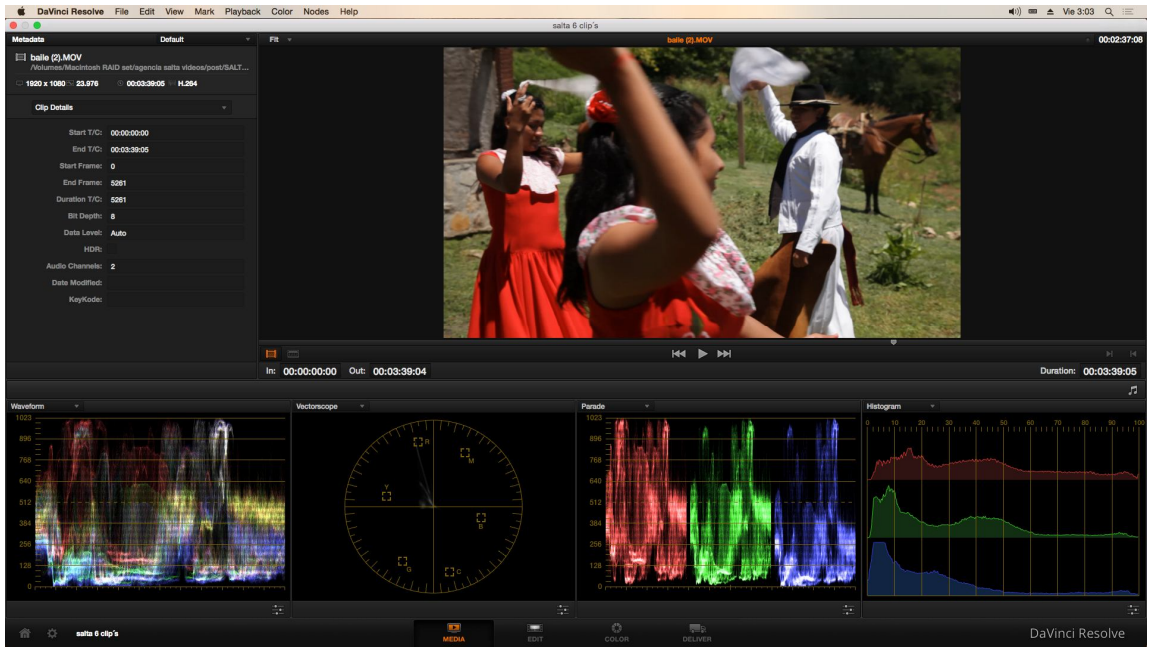
3.5 - RETOQUE DE COLOR FINAL

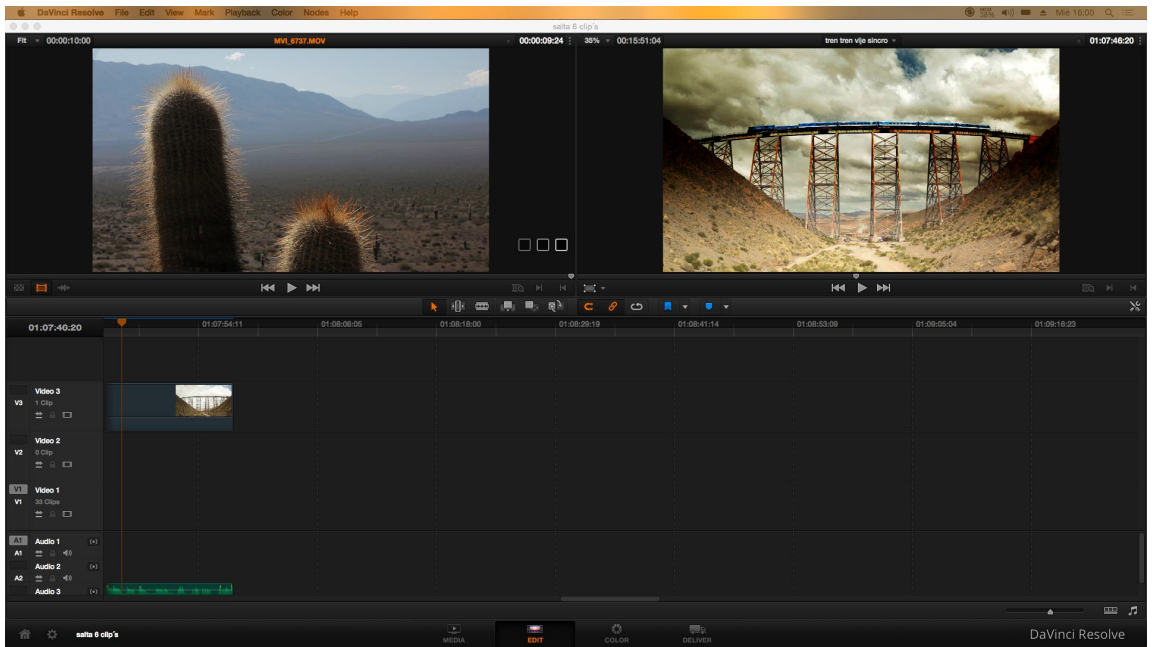
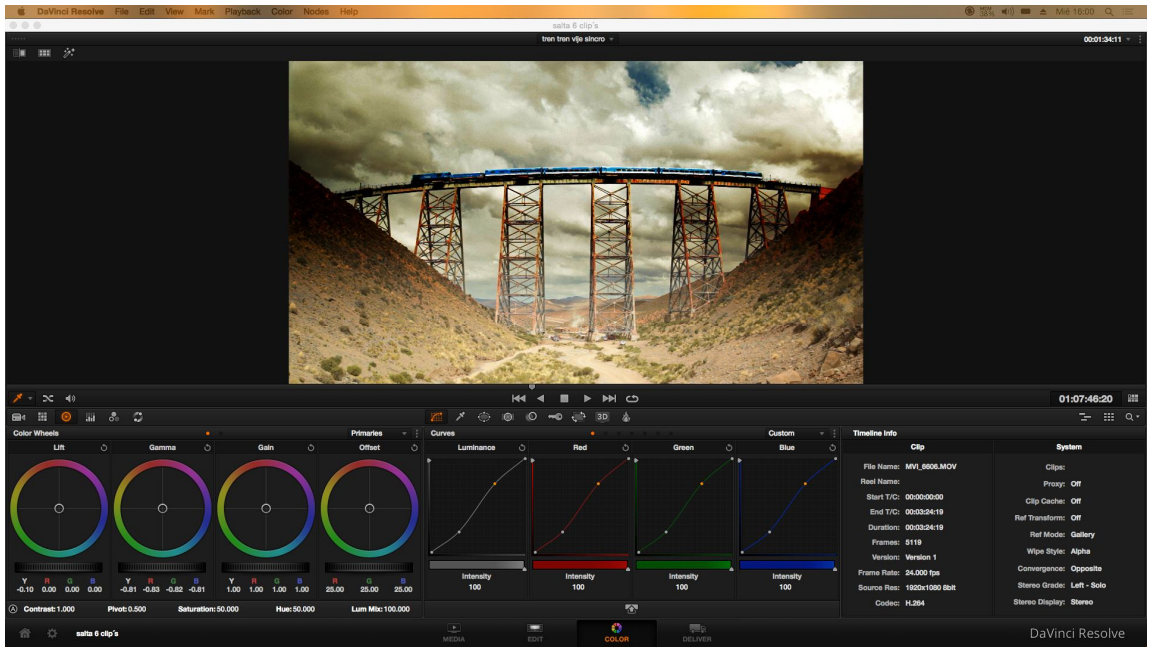
Para todos los videos realizados se le efectuó una primera línea de continuidad de color a través del programa Davinci Resolve, del mismo se utilizaron distintos filtros con el cuál se le efectuó la primera unificación cromática.

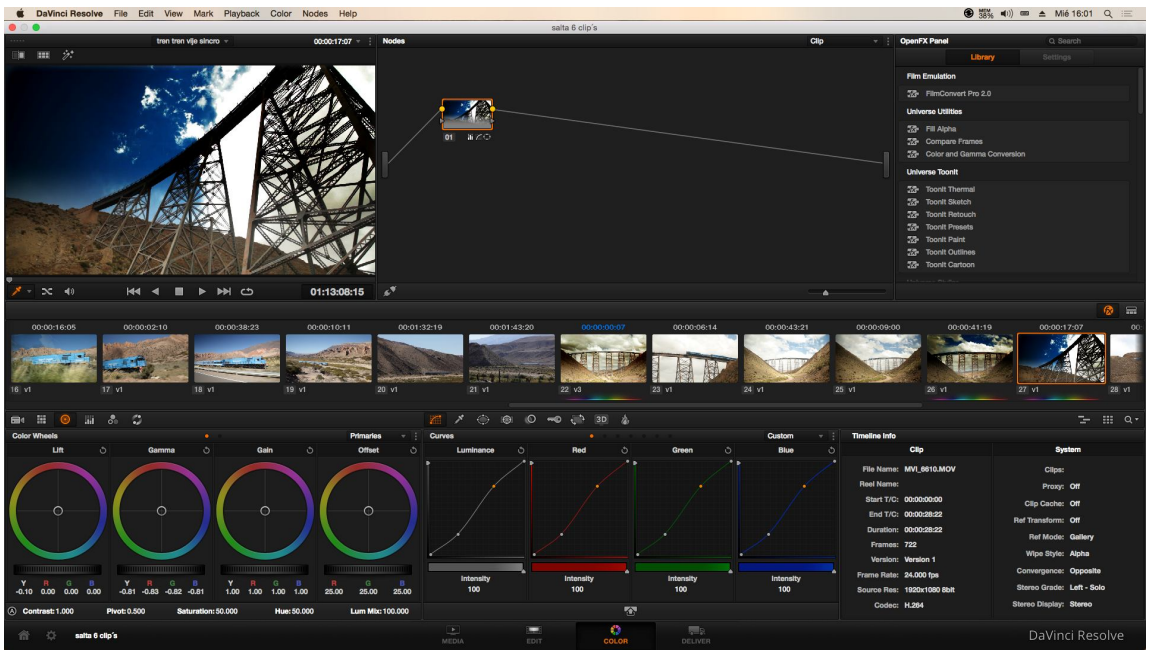
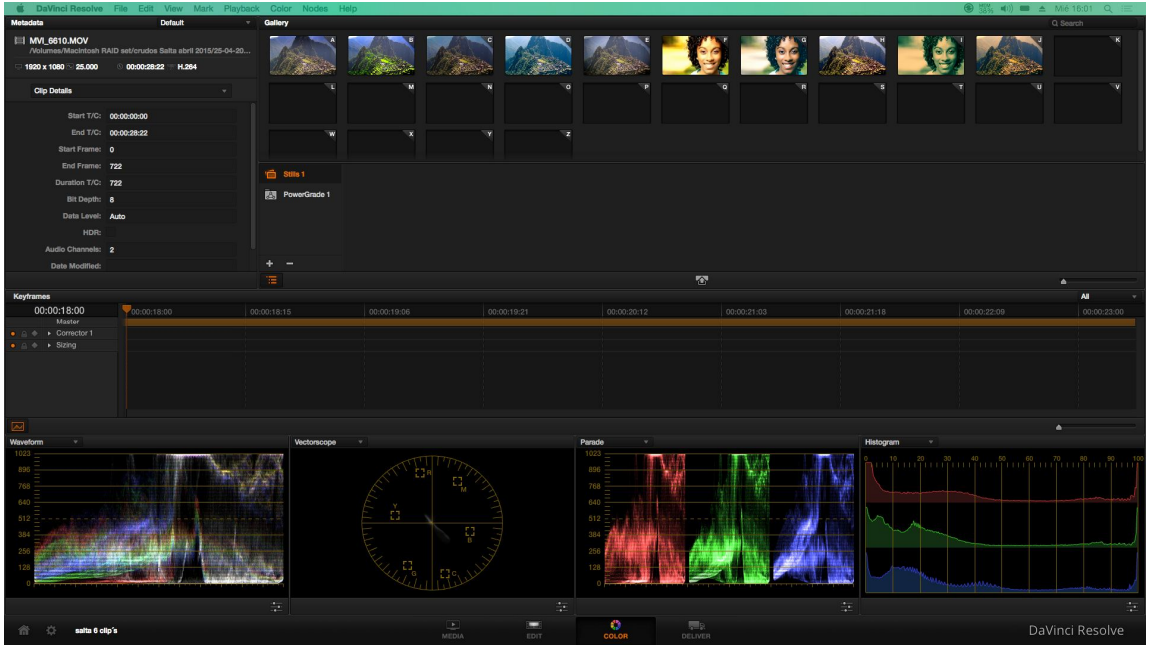
Así mismo se standardizó los valores de luminancia y crominancia de cada una de las tomas y de todos los archivos utilizados.

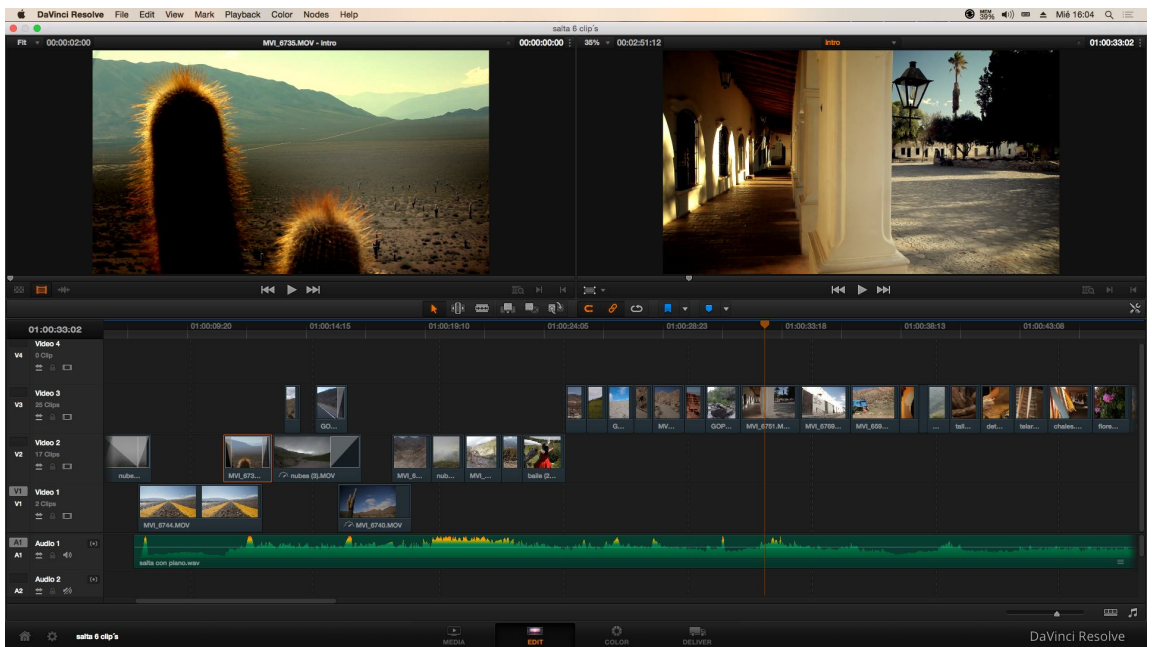
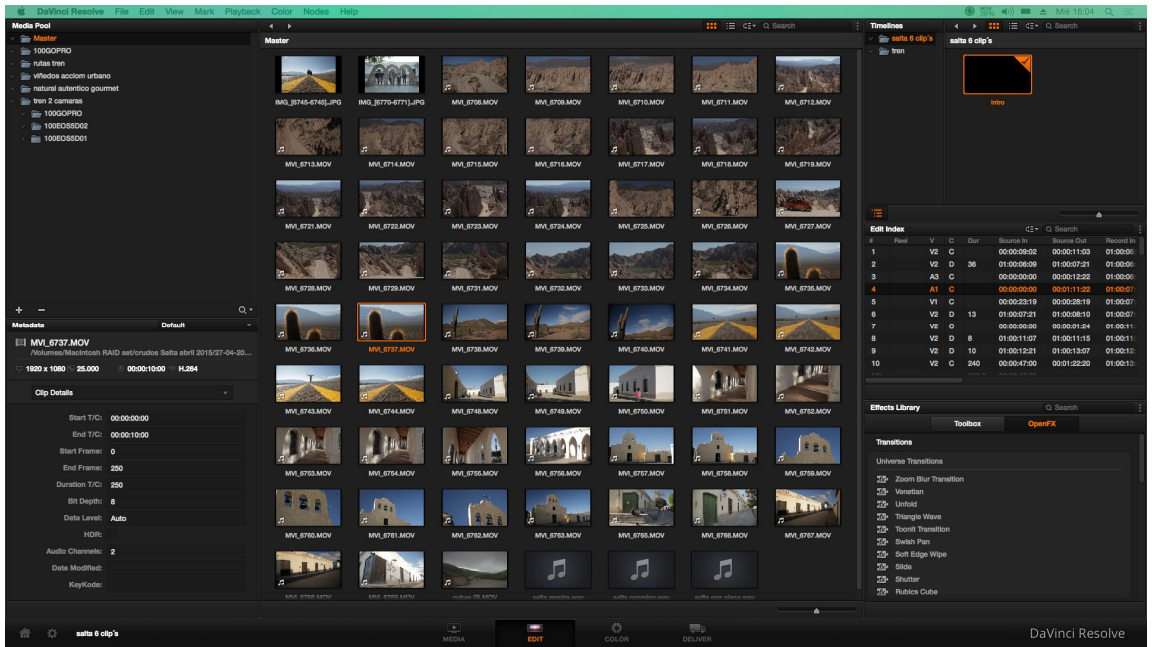
Línea de continuidad programa DaVinci Resolve





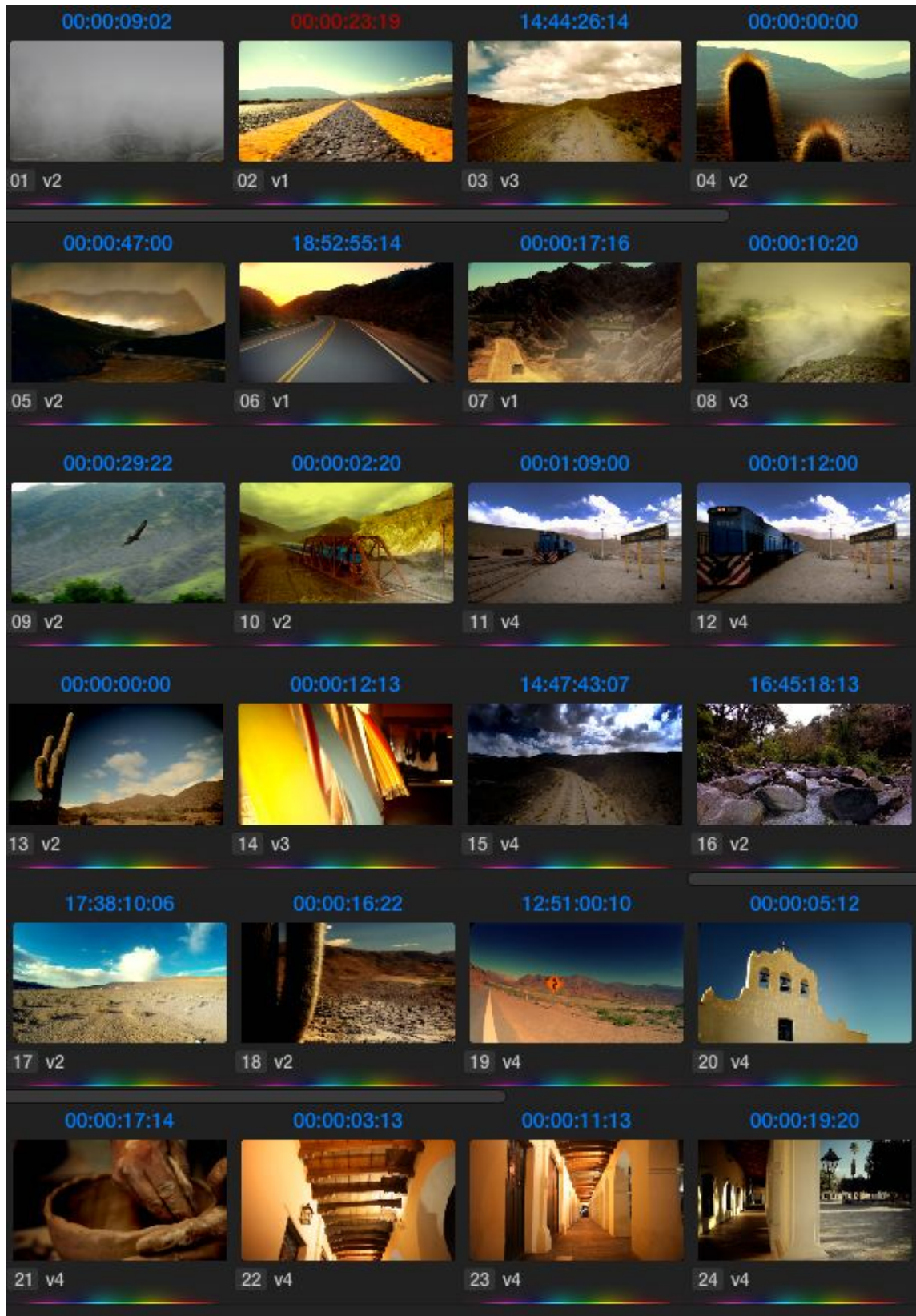


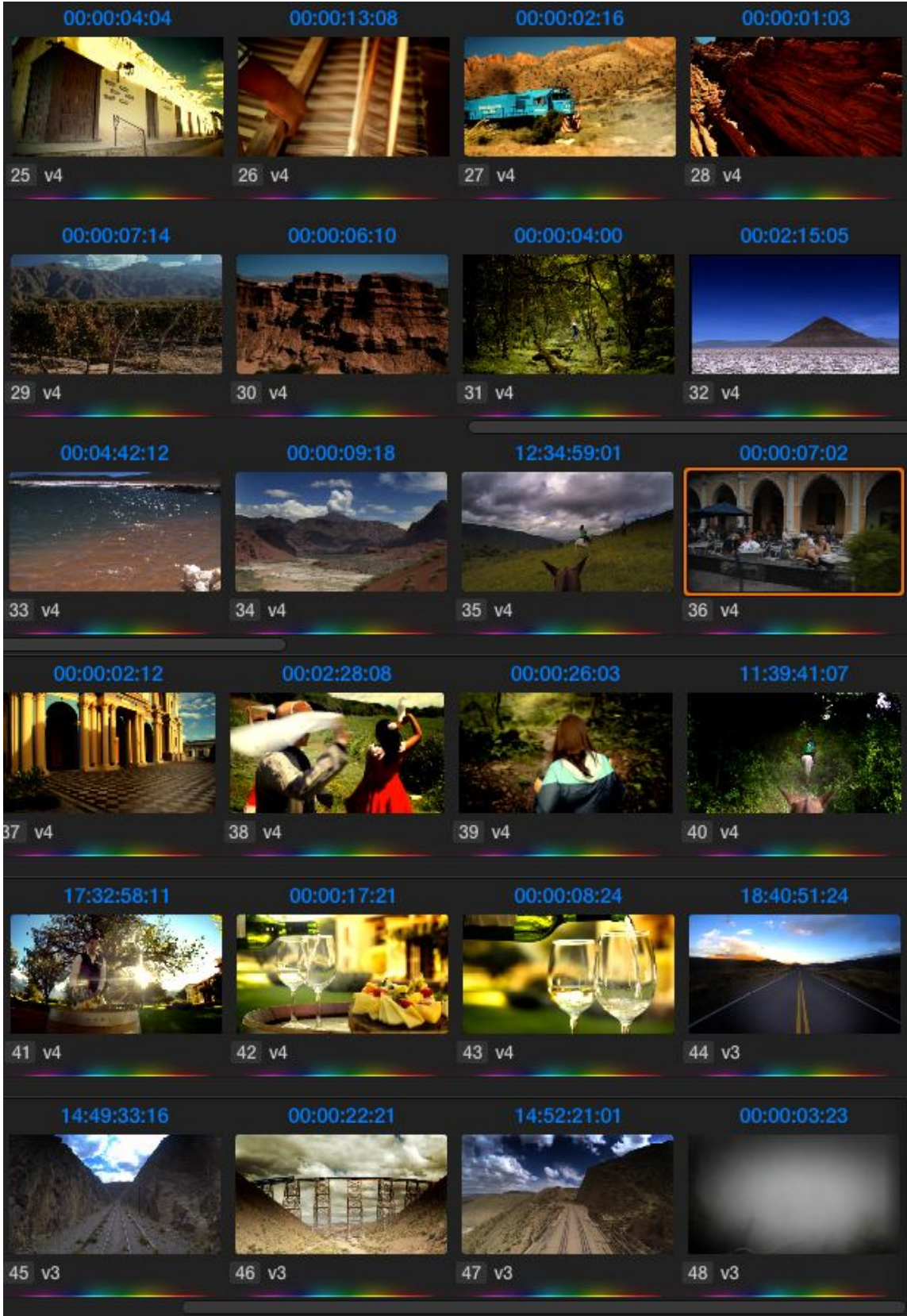




3.6 - STORYBOARD

A continuación se presenta un storyboard a modo de referencia:





4.1 - REALIZACIÓN DE RENDER PARA LA PIEZA Y ENTREGA FINAL DE ARCHIVOS.

Se realiza la entrega del video master final como cierre del producto/pieza audiovisual, de acuerdo a los parámetros técnicos propuestos en el desarrollo del trabajo, en un disco DVD al Sr. Javier Emilio Oilhaborda (CFI).