



Informe Final

Clima Social y Económico en la Provincia de La Pampa

Mayo de 2013



Queda expresamente prohibida la publicación y/o reproducción total o parcial del contenido del presente informe total o parcialmente y la invocación o utilización del nombre ANALOGIAS sin el consentimiento escrito previo de ANALOGIAS SRL

1° Estudio Cuantitativo – Octubre 2012

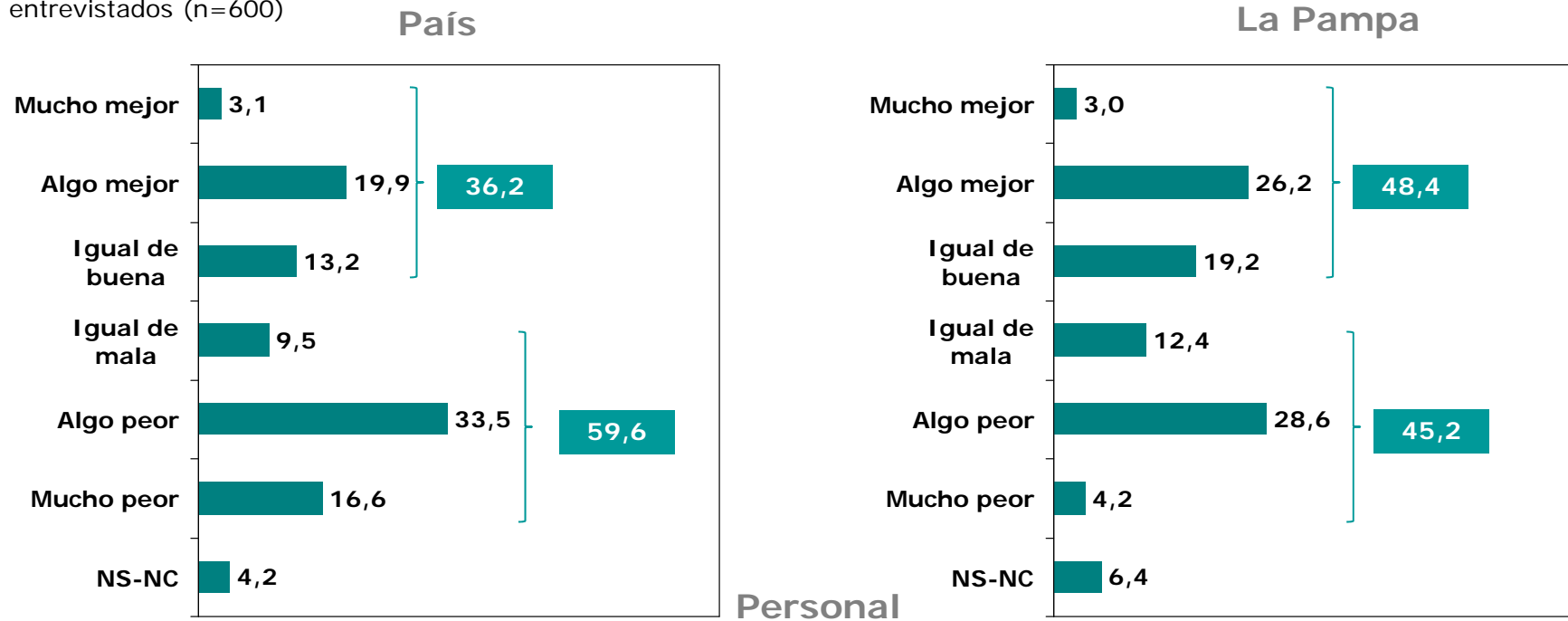
Universo	Población de La Pampa, de ambos géneros, de entre 18 a 74 años y en condiciones de votar en su lugar de residencia.
Diseño de Muestra	Probabilística. Selección aleatoria de unidades primarias y selección de entrevistados de acuerdo con cuotas de edad y género.
Cantidad de Casos	600
Alcance	Santa Rosa, General Pico, General Acha, Eduardo Castex, Realicó, Intendente Alvear, Victorica, Macachín, Catrilo, General San Martín.
Error Muestral	+/- 4,0 %
Relevamiento	Entrevistas domiciliaria con aplicación de cuestionario diseñado ad-hoc semi-estructurado.
Fecha de Campo	19 al 24 de octubre de 2012.

Clima Social

¿Cómo cree que será la situación económica en 1 año ó 2 de...?

Guiada

Base: Total entrevistados (n=600)
P1/P2/P3.

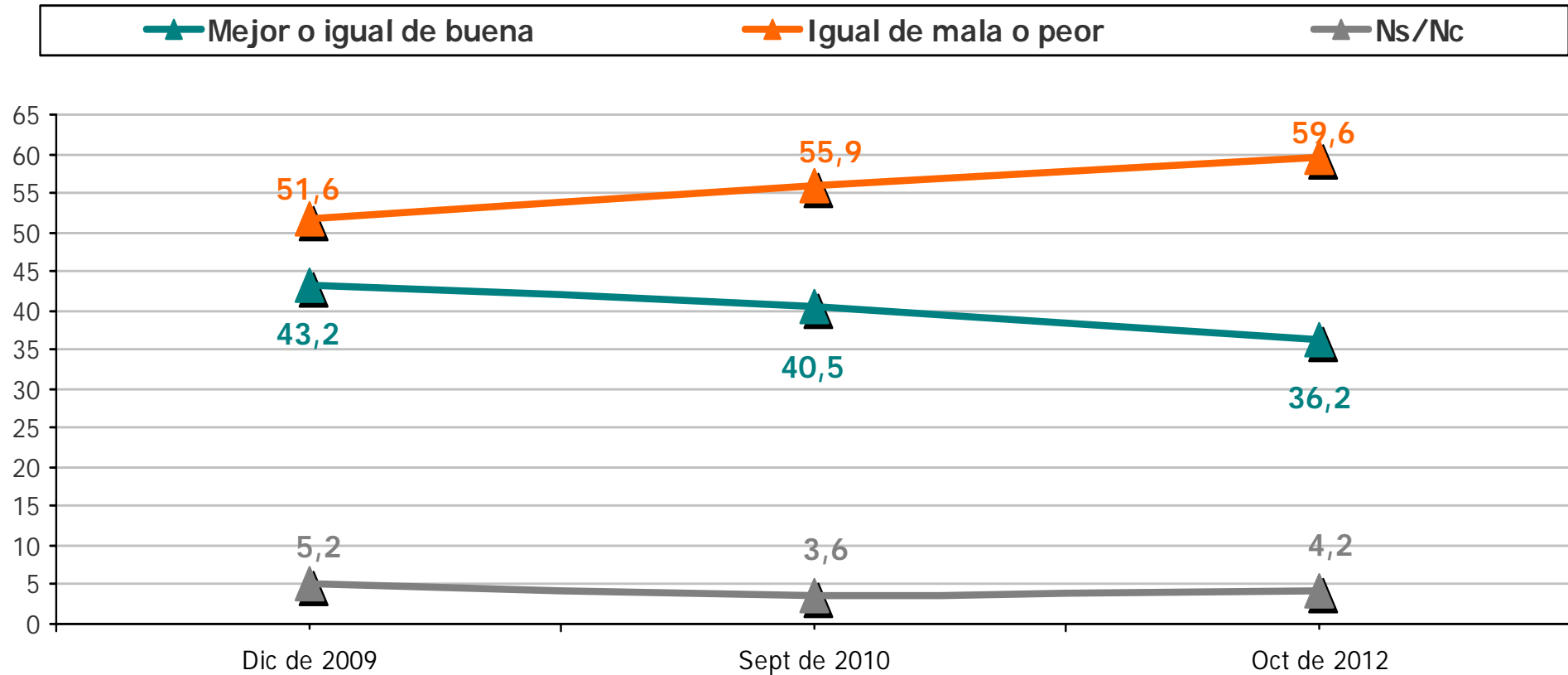


¿Cómo cree que será la situación económica del país en 1 año ó 2?

Guiada – Evolución Histórica

Base: Total entrevistados (n=600)

P1



¿Cómo cree que será la situación económica del país en 1 año ó 2?

Base: Total entrevistados (n=600)
P1

Guiada

	Total	Zona			Genero		Edad			
		Sta. Rosa	General Pico	Int.	Masc.	Fem.	18-29	30-44	45-59	60-74
Mejor o Igual de buena	36,2	34,9	38,6	35,4	40,6	31,9	45,2	38,0	25,6	31,4
Igual de mala o peor	59,6	59,4	59,8	59,2	55,5	63,5	50,1	58,0	69,0	66,4
Ns-Nc	4,2	5,7	1,6	5,4	4,0	4,5	4,7	4,0	5,4	2,2

	Total	Educación (*)			Ev. Gestión CFK		Ev. Gestión Oscar Mario Jorge	
		HPC	HSC	HUC	Aprueba	Desap.	Aprueba	Desap.
Mejor o Igual de buena	36,2	33,9	40,3	30,2	67,4	12,1	52,6	24,1
Igual de mala o peor	59,6	64,1	55,5	61,9	29,2	82,7	40,0	74,7
Ns-Nc	4,2	2,0	4,2	8,0	3,4	5,3	7,4	1,2

(*) HPC: Hasta Primaria Completa

HSC: Hasta Secundaria Completa

HUC: Hasta Universitaria Completa

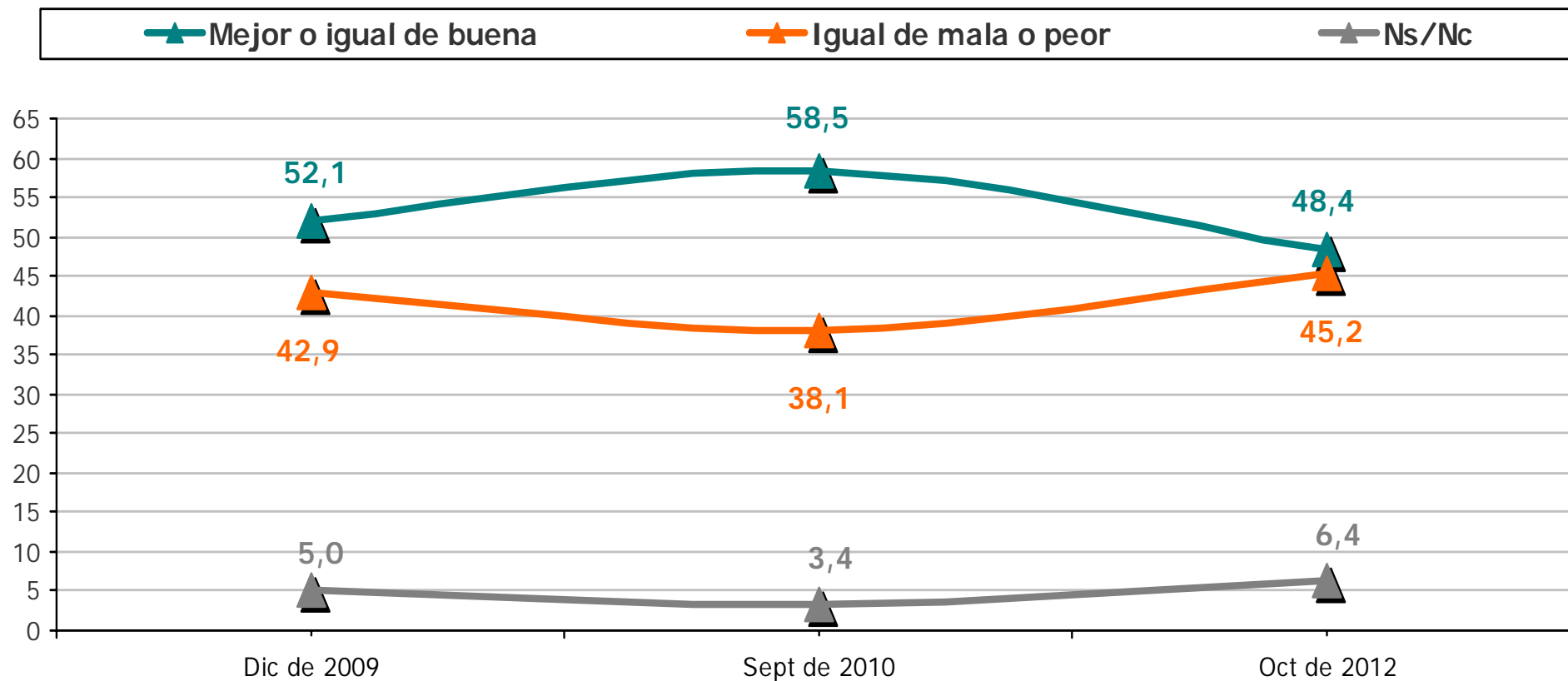
	Total	Voto a Gobernador 2011		Voto a Presidente 2011	
		Oscar Mario Jorge	Otros	CFK	Otros
Mejor o Igual de buena	36,2	57,1	28,0	60,0	19,8
Igual de mala o peor	59,6	38,0	72,0	38,0	78,4
Ns-Nc	4,2	4,9	-	2,0	1,8

¿Cómo cree que será la situación económica de la provincia en 1 año ó 2?

Guiada – Evolución Histórica

Base: Total entrevistados (n=600)

P2



¿Cómo cree que será la situación económica de la provincia en 1 año ó 2?

Guiada

Base: Total entrevistados (n=600)

P2

	Total	Zona			Genero		Edad			
		Sta. Rosa	General Pico	Int.	Masc.	Fem.	18-29	30-44	45-59	60-74
Mejor o Igual de buena	48,4	48,7	47,8	47,9	56,6	40,4	56,6	49,7	33,3	52,7
Igual de mala o peor	45,2	44,9	45,7	45,2	39,4	50,7	43,4	39,2	57,4	42,2
Ns-Nc	6,5	6,4	6,6	6,9	3,9	8,9	-	11,1	9,3	5,2

	Total	Educación (*)			Sit. económica del país en 1 año ó 2		Ev. Gestión CFK		Ev. Gestión Oscar Mario Jorge	
		HPC	HSC	HUC	Mejor o Igual de Buena	Igual de Mala o Peor	Aprueba	Desap.	Aprueba	Desap.
Mejor o Igual de buena	48,4	49,9	53,6	33,6	86,6	25,8	71,2	28,4	70,5	27,9
Igual de mala o peor	45,2	40,6	42,0	59,9	7,4	69,8	22,0	65,8	21,3	67,7
Ns-Nc	6,5	9,5	4,4	6,6	6,0	4,4	6,8	5,9	8,3	4,4

(*) HPC: Hasta Primaria Completa

HSC: Hasta Secundaria Completa

HUC: Hasta Universitaria Completa

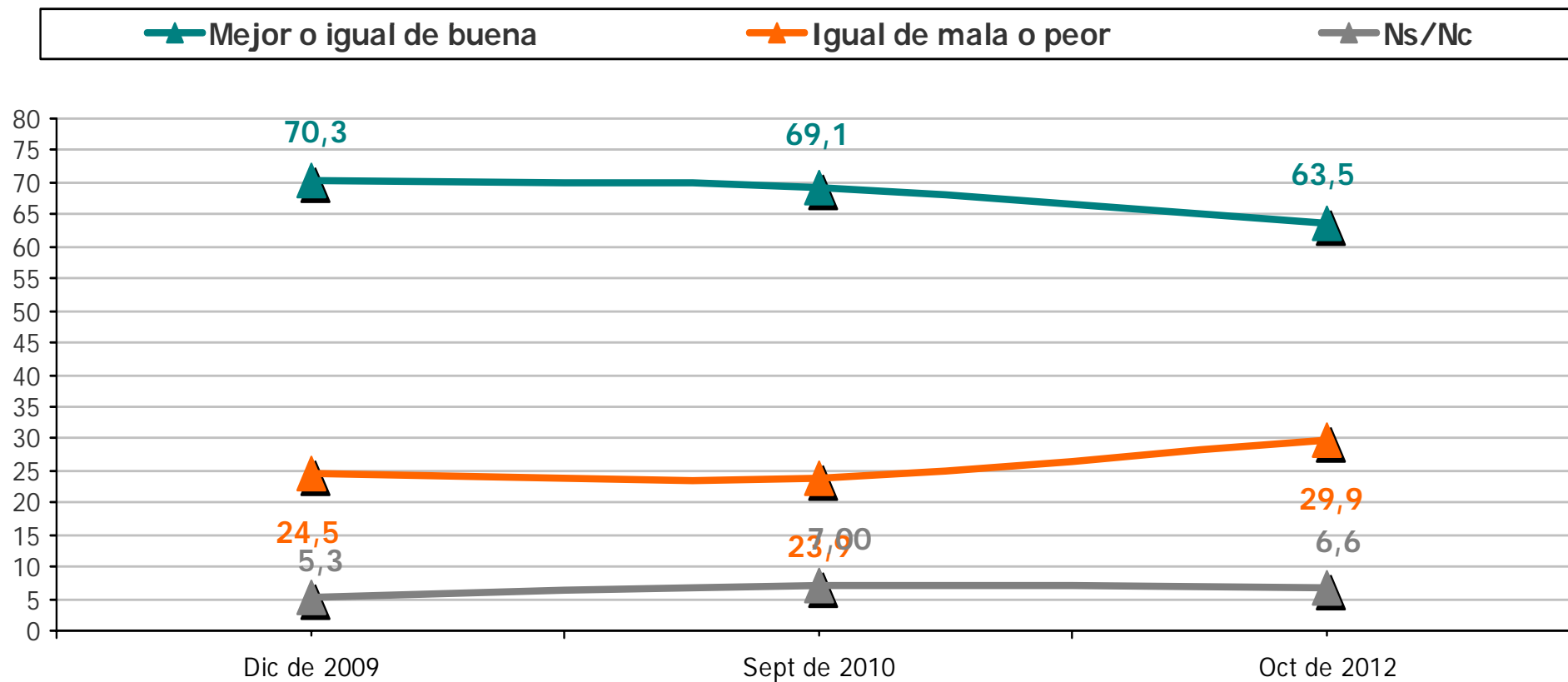
	Total	Voto a Gobernador 2011		Voto a Presidente 2011	
		Oscar Mario Jorge	Otros	CFK	Otros
Mejor o Igual de buena	48,4	61,8	46,3	70,2	39,8
Igual de mala o peor	45,2	28,0	51,1	21,2	54,3
Ns-Nc	6,5	10,2	2,6	8,5	5,9

¿Cómo cree que será su situación económica personal en 1 año ó 2?

Guiada – Evolución Histórica

Base: Total entrevistados (n=600)

P3



¿Cómo cree que será su situación económica personal en 1 año ó 2

Guiada

Base: Total entrevistados (n=600)

P3

	Total	Zona			Genero		Edad			
		Sta. Rosa	General Pico	Int.	Masc.	Fem.	18-29	30-44	45-59	60-74
Mejor o Igual de buena	63,5	64,6	61,4	63,2	67,8	59,3	81,3	60,0	45,1	64,2
Igual de mala o peor	30,0	29,5	30,9	30,1	27,8	32,1	17,7	30,5	46,1	28,2
Ns-Nc	6,5	5,9	7,7	6,7	4,4	8,6	1,0	9,5	8,9	7,6

	Total	Educación (*)			Sit. económica del país en 1 año ó 2		Ev. Gestión CFK		Ev. Gestión Oscar Mario Jorge	
		HPC	HSC	HUC	Mejor o Igual de Buena	Igual de Mala o Peor	Aprueba	Desap.	Aprueba	Desap.
Mejor o Igual de buena	63,5	54,6	70,3	61,3	85,2	48,3	79,6	49,9	80,4	47,3
Igual de mala o peor	30,0	32,5	27,3	32,5	10,8	43,8	13,6	44,2	12,0	47,9
Ns-Nc	6,5	12,9	2,4	6,2	4,0	7,9	6,8	5,9	7,5	4,8

(*) HPC: Hasta Primaria Completa

HSC: Hasta Secundaria Completa

HUC: Hasta Universitaria Completa

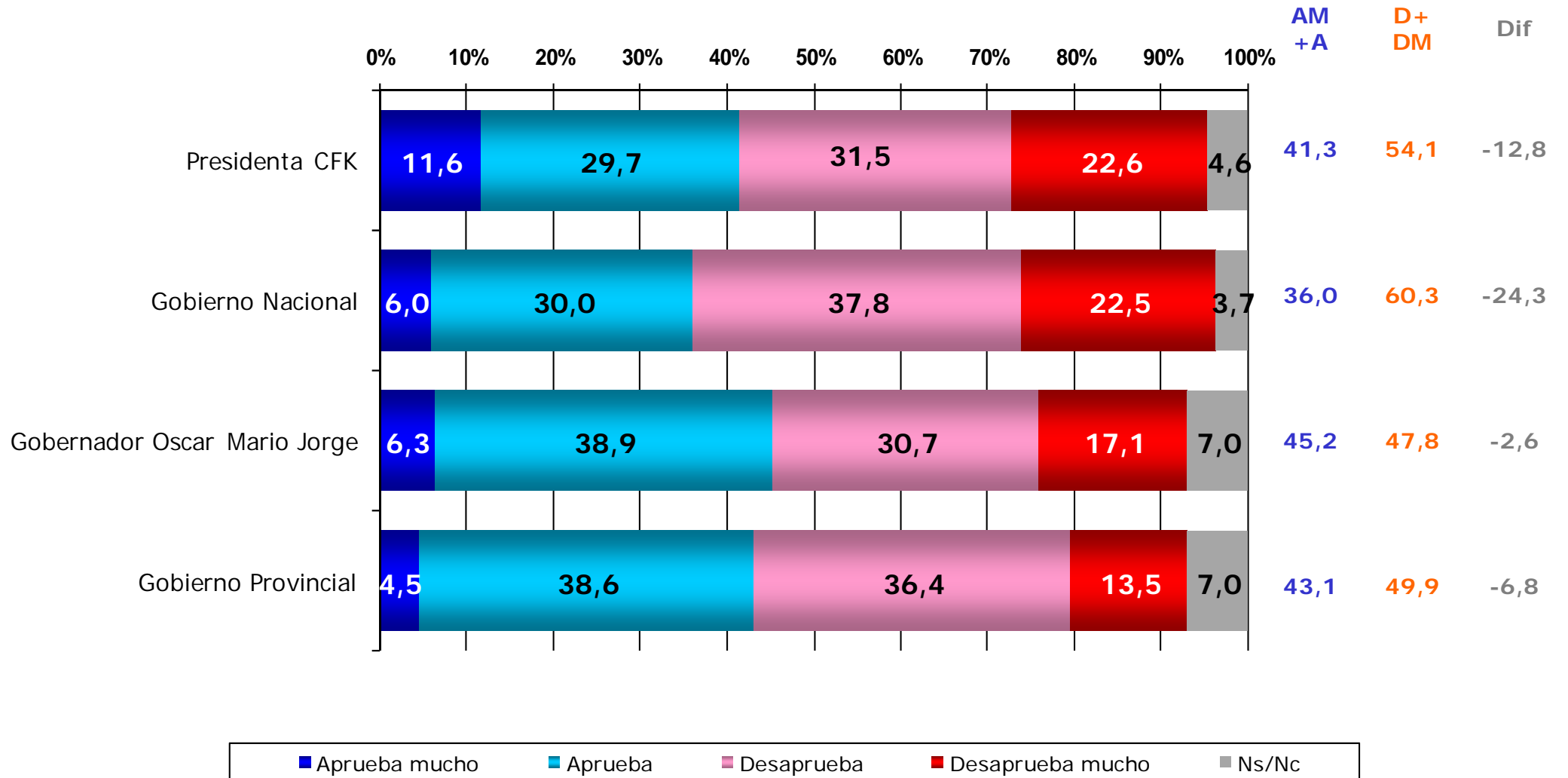
	Total	Voto a Gobernador 2011		Voto a Presidente 2011	
		Oscar Mario Jorge	Otros	CFK	Otros
Mejor o Igual de buena	63,5	67,9	47,8	75,5	41,7
Igual de mala o peor	30,0	23,6	42,8	15,8	49,9
Ns-Nc	6,5	8,5	9,4	8,7	8,4

Evaluación de gestión

Evaluación del desempeño de...

Guiada

Base: Total entrevistados (n=600)
P4

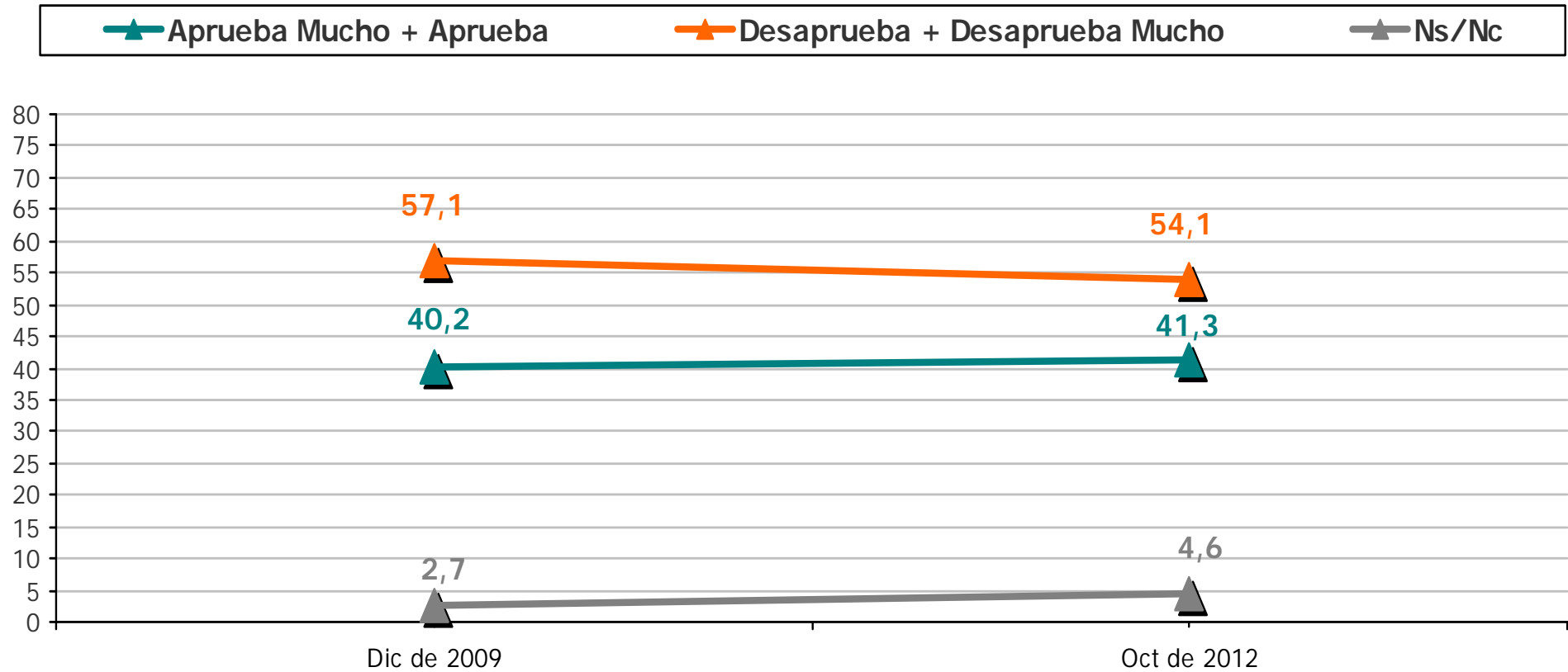


Evaluación de desempeño de la Presidenta Cristina Fernández de Kirchner

Guiada – Evolución Histórica

Base: Total entrevistados (n=600)

P4.1



Evaluación de desempeño de la Presidenta Cristina Fernández de Kirchner

Guiada

Base: Total entrevistados (n=600)

P4.1

	Total	Zona			Genero		Edad			
		Sta. Rosa	General Pico	Int.	Masc.	Fem.	18-29	30-44	45-59	60-74
Aprueba mucho + Aprueba	41,3	41,7	40,5	40,8	38,8	43,7	40,6	45,8	41,1	34,0
Desaprueba + Desaprueba mucho	54,1	53,9	54,5	54,2	57,2	51,1	55,3	49,5	52,9	62,7
NS-NC	4,6	4,4	5,1	5,0	4,1	5,1	4,1	4,7	6,1	3,4

	Total	Educación (*)			Sit. económica del país en 1 año ó 2		Ev. Gestión Oscar Mario Jorge	
		HPC	HSC	HUC	Mejor o Igual de Buena	Igual de Mala o Peor	Aprueba	Desap.
Aprueba mucho + Aprueba	41,3	49,7	43,8	22,1	76,9	20,3	60,3	25,8
Desaprueba + Desaprueba mucho	54,1	46,6	50,4	74,8	18,0	75,1	34,1	69,8
NS-NC	4,6	3,8	5,8	3,1	5,1	4,6	5,5	4,4

(*) HPC: Hasta Primaria Completa

HSC: Hasta Secundaria Completa

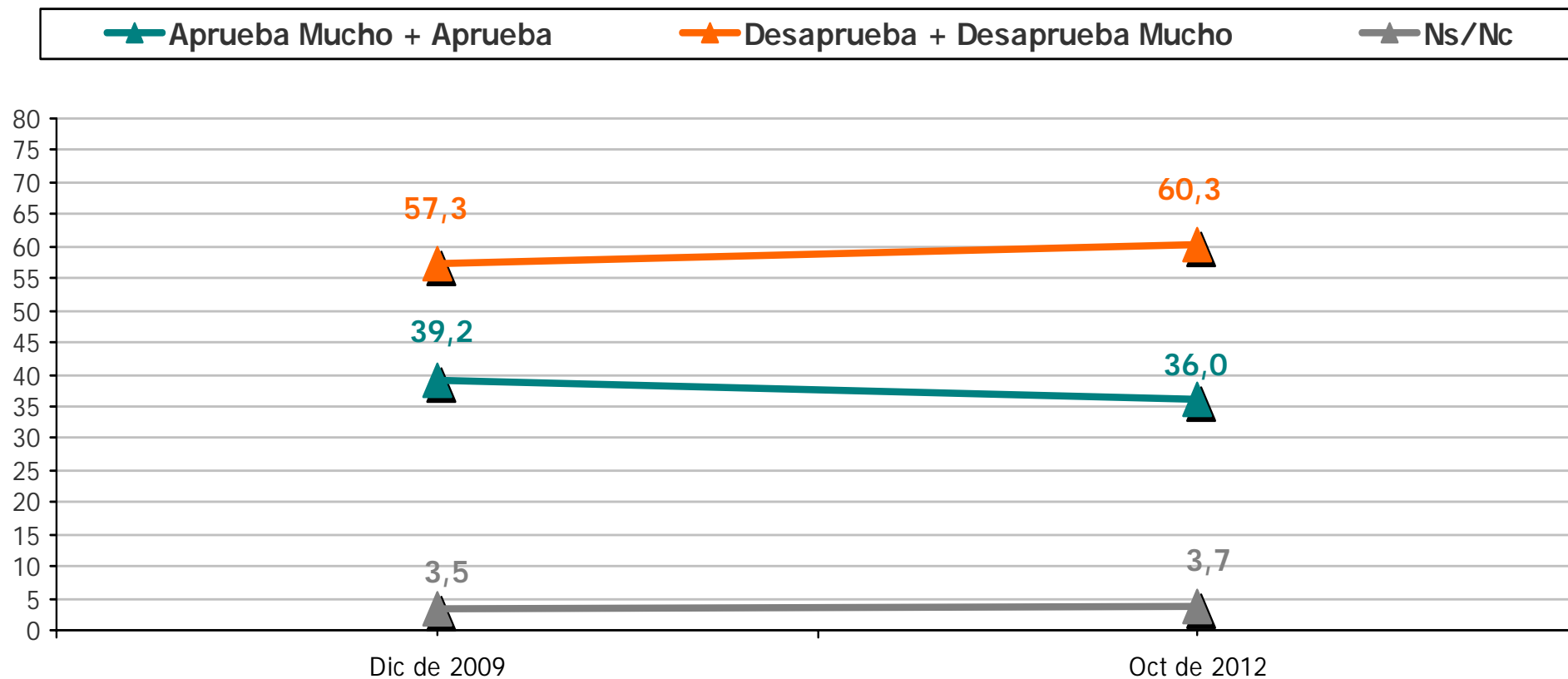
HUC: Hasta Universitaria Completa

	Total	Voto a Gobernador 2011		Voto a Presidente 2011	
		Oscar Mario Jorge	Otros	CFK	Otros
Aprueba mucho + Aprueba	41,3	62,9	20,6	73,1	9,5
Desaprueba + Desaprueba mucho	54,1	33,8	76,6	20,0	87,4
NS-NC	4,6	3,4	2,8	6,9	3,1

Evaluación de desempeño del Gobierno Nacional

Guiada – Evolución Histórica

Base: Total entrevistados (n=600)
P4.2



Evaluación de desempeño del Gobierno Nacional

Guiada

Base: Total entrevistados (n=600)

P4.2

	Total	Zona			Genero		Edad			
		Sta. Rosa	General Pico	Int.	Masc.	Fem.	18-29	30-44	45-59	60-74
Aprueba mucho + Aprueba	36,0	39,3	29,7	35,9	36,8	35,2	39,5	38,8	31,1	31,0
Desaprueba + Desaprueba mucho	60,3	58,2	64,4	60,3	59,2	61,4	60,5	54,9	63,8	65,6
NS-NC	3,7	2,5	5,9	3,8	4,1	3,4	-	6,3	5,1	3,4

	Total	Educación (*)			Sit. económica del país en 1 año ó 2		Ev. Gestión CFK		Ev. Gestión Oscar Mario Jorge	
		HPC	HSC	HUC	Mejor o Igual de Buena	Igual de Mala o Peor	Aprueba	Desap.	Aprueba	Desap.
Aprueba mucho + Aprueba	36,0	44,8	39,1	14,8	70,9	14,9	76,9	5,0	55,6	19,1
Desaprueba + Desaprueba mucho	60,3	48,2	58,6	83,4	26,7	81,4	17,5	95,0	39,7	78,8
NS-NC	3,7	7,0	2,3	1,8	2,4	3,7	5,6	-	4,7	2,2

(*) HPC: Hasta Primaria Completa

HSC: Hasta Secundaria Completa

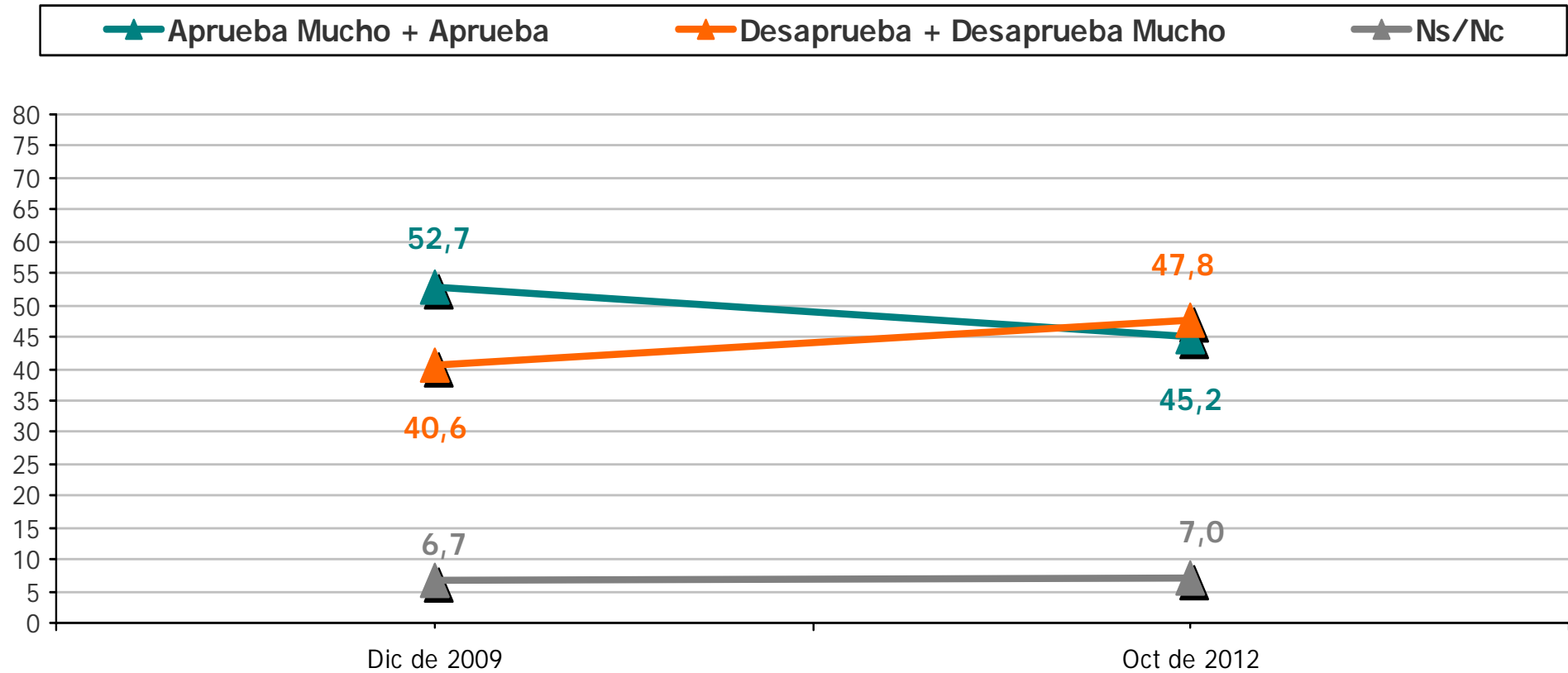
HUC: Hasta Universitaria Completa

	Total	Voto a Gobernador 2011		Voto a Presidente 2011	
		Oscar Mario Jorge	Otros	CFK	Otros
Aprueba mucho + Aprueba	36,0	56,5	19,2	58,3	12,5
Desaprueba + Desaprueba mucho	60,3	38,9	78,1	33,7	87,5
NS-NC	3,7	4,6	2,8	8,0	-

Evaluación de desempeño del Gobernador Oscar Mario Jorge

Guiada – Evolución Histórica

Base: Total entrevistados (n=600)
P4.3



Evaluación de desempeño del Gobernador Oscar Mario Jorge

Guiada

Base: Total entrevistados (n=600)

P4.3

	Total	Zona			Genero		Edad			
		Sta. Rosa	General Pico	Int.	Masc.	Fem.	18-29	30-44	45-59	60-74
Aprueba mucho + Aprueba	45,2	50,9	34,5	44,3	43,4	46,9	43,6	45,9	44,1	48,2
Desaprueba + Desaprueba mucho	47,8	44,4	54,1	46,8	51,1	44,7	53,6	46,9	50,0	36,0
NS-NC	7,0	4,6	11,4	8,9	5,5	8,4	2,8	7,3	5,9	15,9

	Total	Educación (*)			Sit. económica del país en 1 año ó 2		Ev. Gestión CFK	
		HPC	HSC	HUC	Mejor o Igual de Buena	Igual de Mala o Peor	Aprueba	Desap.
Aprueba mucho + Aprueba	45,2	47,0	48,2	35,2	65,6	30,4	66,0	28,5
Desaprueba + Desaprueba mucho	47,8	42,6	48,4	54,9	31,9	60,0	29,9	61,7
NS-NC	7,0	10,4	3,5	9,9	2,5	9,7	4,0	9,8

(*) HPC: Hasta Primaria Completa

HSC: Hasta Secundaria Completa

HUC: Hasta Universitaria Completa

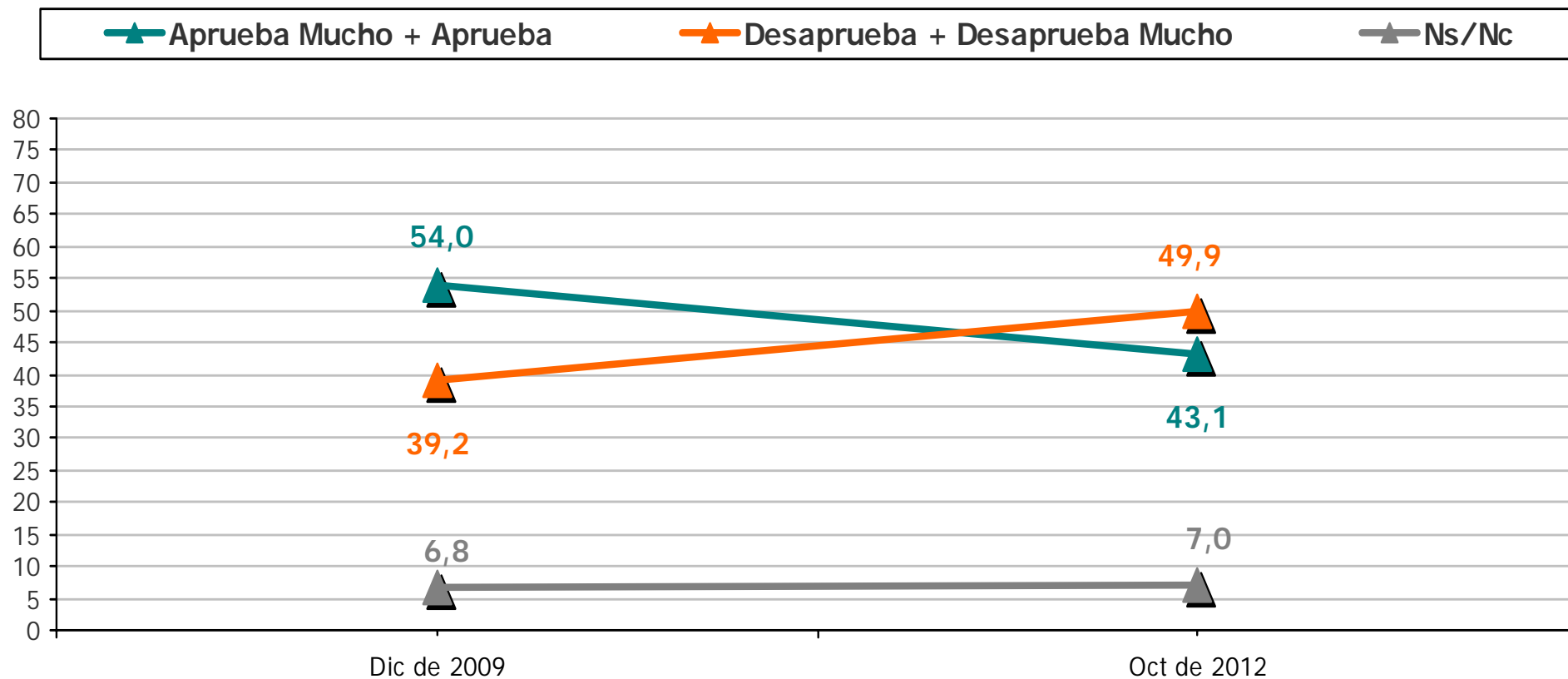
	Total	Voto a Gobernador 2011		Voto a Presidente 2011	
		Oscar Mario Jorge	Otros	CFK	Otros
Aprueba mucho + Aprueba	45,2	63,6	33,9	59,6	30,5
Desaprueba + Desaprueba mucho	47,8	32,7	64,7	37,5	56,2
NS-NC	7,0	3,7	1,5	2,9	13,3

Evaluación de desempeño del Gobierno Provincial

Guiada – Evolución Histórica

Base: Total entrevistados (n=600)

P4.4



Evaluación de desempeño del Gobierno Provincial

Guiada

Base: Total entrevistados (n=600)

P4.4

	Total	Zona			Genero		Edad			
		Sta. Rosa	General Pico	Int.	Masc.	Fem.	18-29	30-44	45-59	60-74
Aprueba mucho + Aprueba	43,1	46,5	36,7	42,8	40,9	45,3	45,3	40,9	42,0	44,9
Desaprueba + Desaprueba mucho	49,9	48,5	52,6	50,3	51,3	48,6	53,5	50,2	51,4	40,8
NS-NC	7,0	5,0	10,6	6,9	7,8	6,2	1,2	8,9	6,5	14,4

	Total	Educación (*)			Sit. económica del país en 1 año ó 2		Ev. Gestión CFK		Ev. Gestión Oscar Mario Jorge	
		HPC	HSC	HUC	Mejor o Igual de Buena	Igual de Mala o Peor	Aprueba	Desap.	Aprueba	Desap.
Aprueba mucho + Aprueba	43,1	50,4	43,9	29,8	61,1	30,7	62,7	27,2	84,5	8,1
Desaprueba + Desaprueba mucho	49,9	38,8	52,6	61,2	35,0	60,6	31,7	64,2	10,9	91,9
NS-NC	7,0	10,8	3,5	9,0	3,9	8,7	5,7	8,5	4,6	-

(*) HPC: Hasta Primaria Completa

HSC: Hasta Secundaria Completa

HUC: Hasta Universitaria Completa

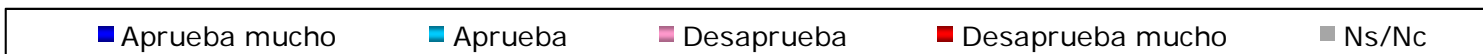
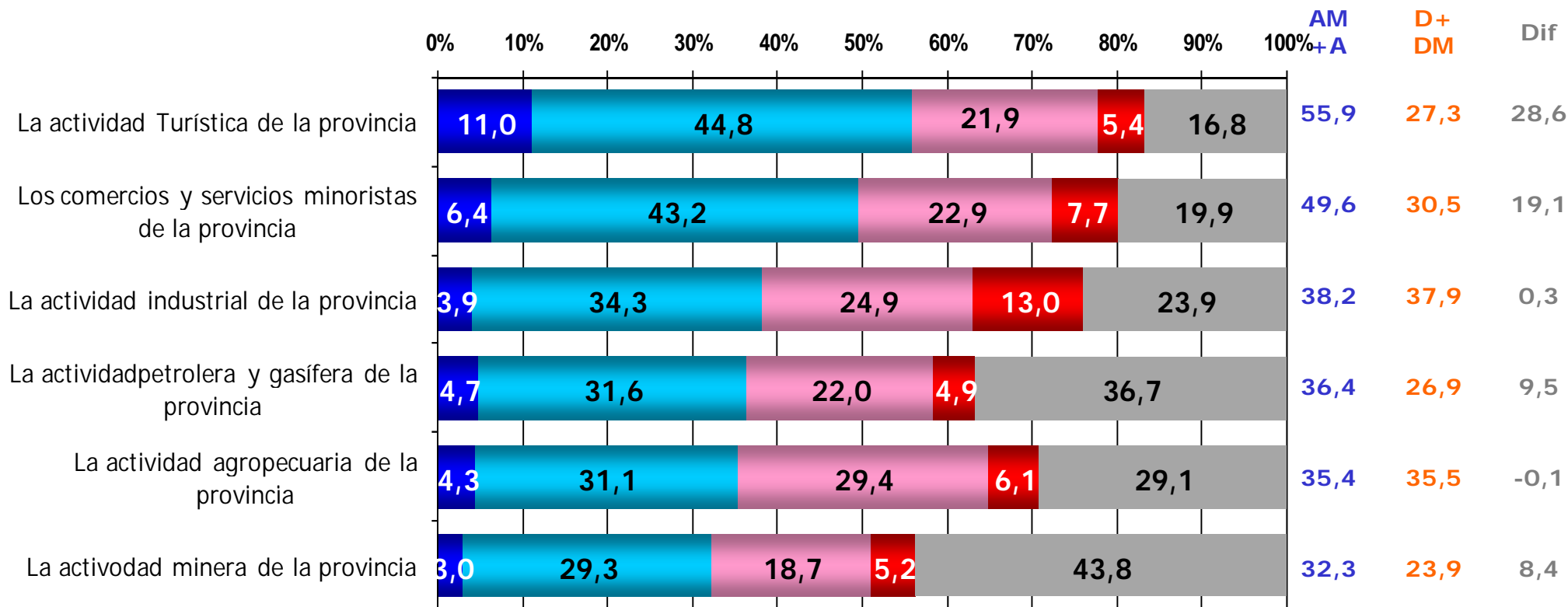
	Total	Voto a Gobernador 2011		Voto a Presidente 2011	
		Oscar Mario Jorge	Otros	CFK	Otros
Aprueba mucho + Aprueba	43,1	66,6	29,9	56,3	26,9
Desaprueba + Desaprueba mucho	49,9	31,7	67,1	39,0	58,3
NS-NC	7,0	1,7	2,9	4,7	14,8

¿Cómo evaluaría el apoyo del Gobierno Provincial a...?

Base: Total entrevistados (n=600)
P5

Guiada

Ordenado según nivel de aprobación

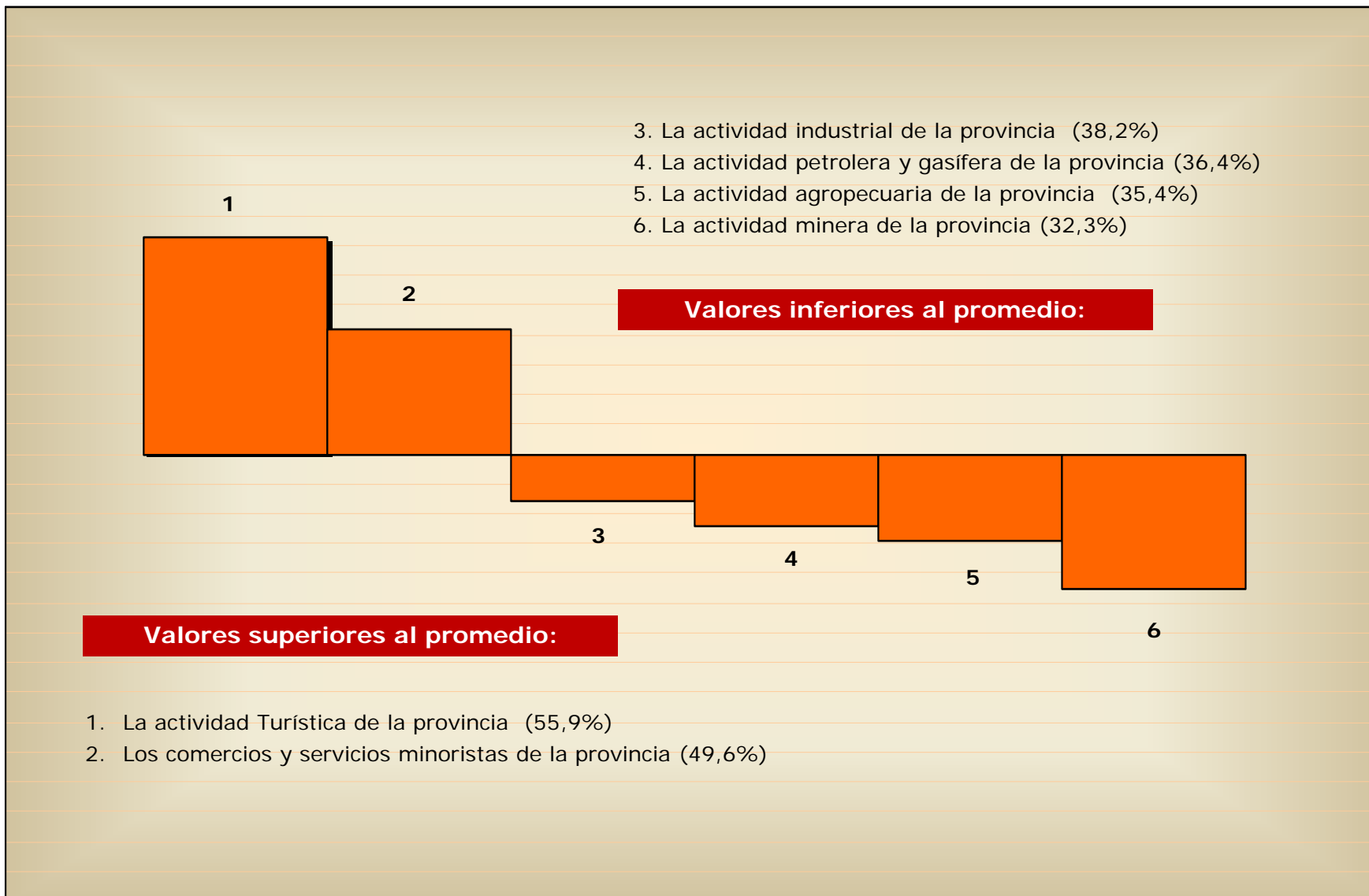


¿Cómo evaluaría el apoyo del Gobierno Provincial a...?

Base: Total entrevistados (n=600)
P5

Guiada

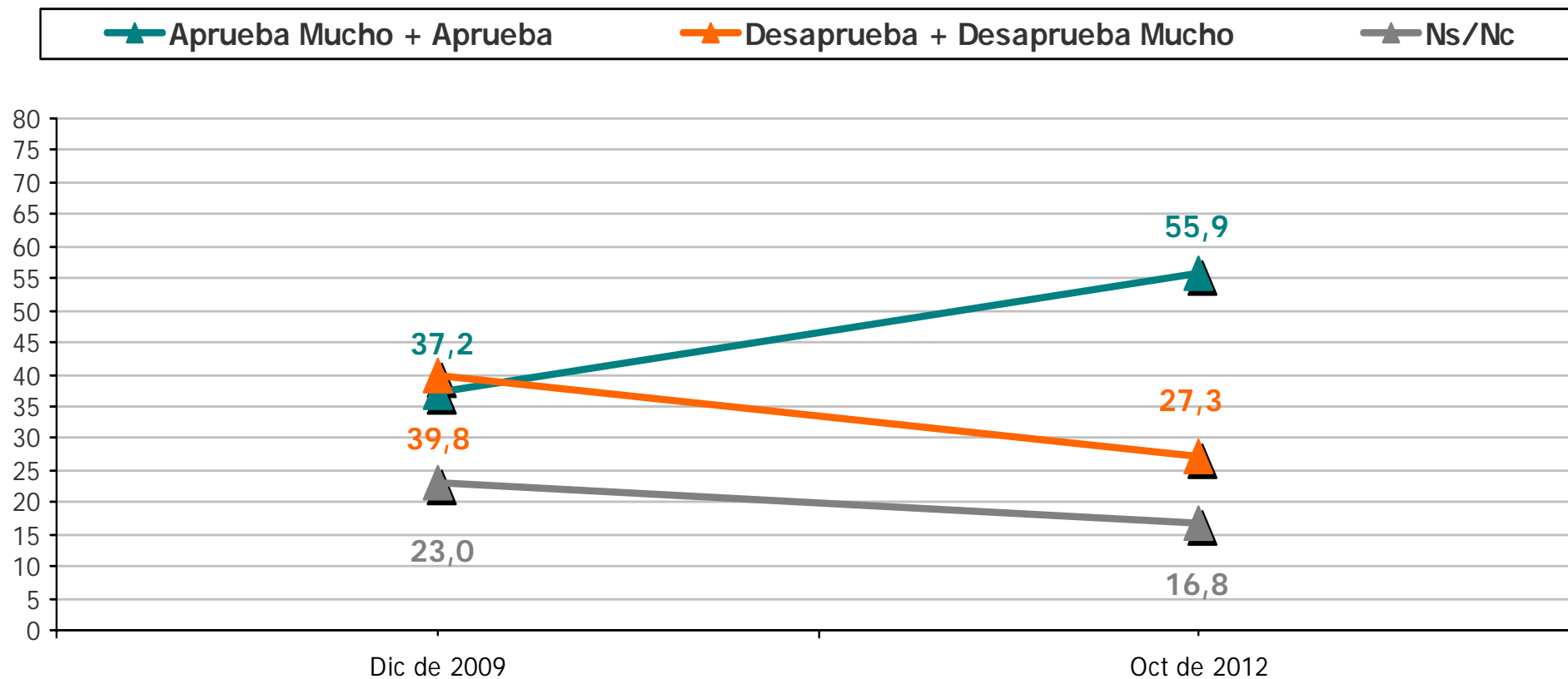
Promedio de aprobación: 41,3%



¿Cómo evaluaría el apoyo del Gobierno Provincial a la actividad turística de la provincia?

Base: Total entrevistados (n=600)
P5.1

Guiada – Evolución Histórica



¿Cómo evaluaría el apoyo del Gobierno Provincial a la actividad turística de la provincia?

Guiada

Base: Total entrevistados (n=600)

P5.1

	Total	Zona			Genero		Edad			
		Sta. Rosa	General Pico	Int.	Masc.	Fem.	18-29	30-44	45-59	60-74
Aprueba mucho + Aprueba	55,9	65,6	37,8	56,1	60,0	51,8	70,9	53,3	56,5	32,4
Desaprueba + Desaprueba mucho	27,3	19,8	41,2	28,2	23,5	31,0	17,0	31,2	27,1	38,9
NS-NC	16,8	14,6	21,0	15,7	16,4	17,2	12,1	15,5	16,4	28,7

	Total	Educación (*)			Sit. económica del país en 1 año ó 2		Ev. Gestión CFK		Ev. Gestión Oscar Mario Jorge	
		HPC	HSC	HUC	Mejor o Igual de Buena	Igual de Mala o Peor	Aprueba	Desap.	Aprueba	Desap.
Aprueba mucho + Aprueba	55,9	44,3	62,8	57,9	66,2	50,1	70,2	46,3	70,1	45,7
Desaprueba + Desaprueba mucho	27,3	36,5	19,9	30,3	24,4	28,9	21,9	31,4	16,4	39,5
NS-NC	16,8	19,3	17,3	11,7	9,5	21,0	7,9	22,3	13,5	14,8

(*) HPC: Hasta Primaria Completa

HSC: Hasta Secundaria Completa

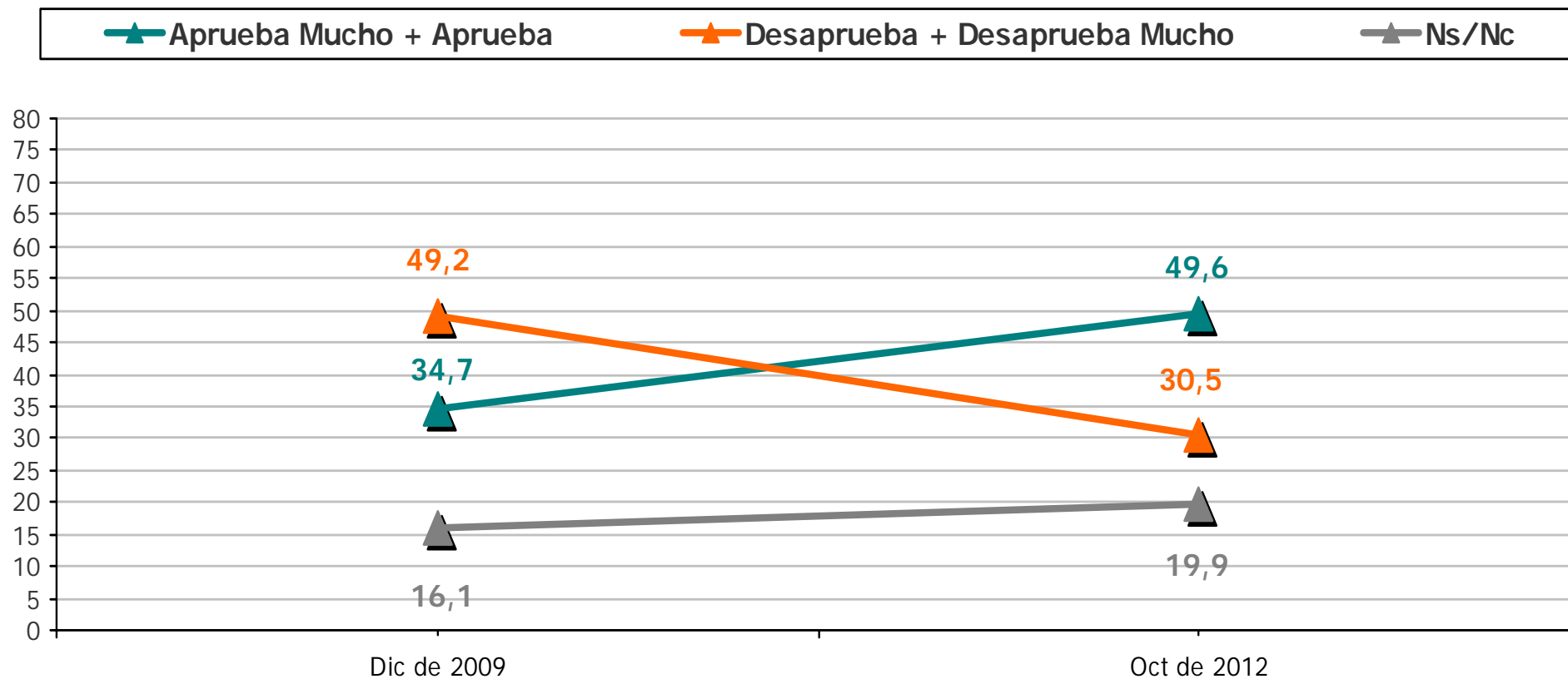
HUC: Hasta Universitaria Completa

	Total	Voto a Gobernador 2011		Voto a Presidente 2011	
		Oscar Mario Jorge	Otros	CFK	Otros
Aprueba mucho + Aprueba	55,9	67,9	51,1	66,0	49,6
Desaprueba + Desaprueba mucho	27,3	22,6	37,3	22,2	29,6
NS-NC	16,8	9,5	11,6	11,8	20,8

¿Cómo evaluaría el apoyo del Gobierno Provincial a los comercios y servicios minoristas de la provincia?

Base: Total entrevistados (n=600)
P5.2

Guiada – Evolución Histórica



¿Cómo evaluaría el apoyo del Gobierno Provincial a los comercios y servicios minoristas de la provincia?

Guiada

Base: Total entrevistados (n=600)

P5.2

	Total	Zona			Genero		Edad			
		Sta. Rosa	General Pico	Int.	Masc.	Fem.	18-29	30-44	45-59	60-74
Aprueba mucho + Aprueba	49,6	51,4	46,2	50,8	47,6	51,6	68,3	40,9	40,0	46,2
Desaprueba + Desaprueba mucho	30,5	27,9	35,3	29,7	39,0	22,3	19,2	35,8	40,4	26,7
NS-NC	19,9	20,6	18,4	19,5	13,4	26,1	12,4	23,3	19,5	27,1

	Total	Educación (*)			Sit. económica del país en 1 año ó 2		Ev. Gestión CFK		Ev. Gestión Oscar Mario Jorge	
		HPC	HSC	HUC	Mejor o Igual de Buena	Igual de Mala o Peor	Aprueba	Desap.	Aprueba	Desap.
Aprueba mucho + Aprueba	49,6	56,1	50,4	37,6	60,2	42,8	63,7	37,1	69,7	34,7
Desaprueba + Desaprueba mucho	30,5	21,0	30,7	45,2	25,6	34,7	21,2	38,6	14,3	49,7
NS-NC	19,9	22,9	18,9	17,2	14,2	22,5	15,1	24,3	16,0	15,6

(*) HPC: Hasta Primaria Completa

HSC: Hasta Secundaria Completa

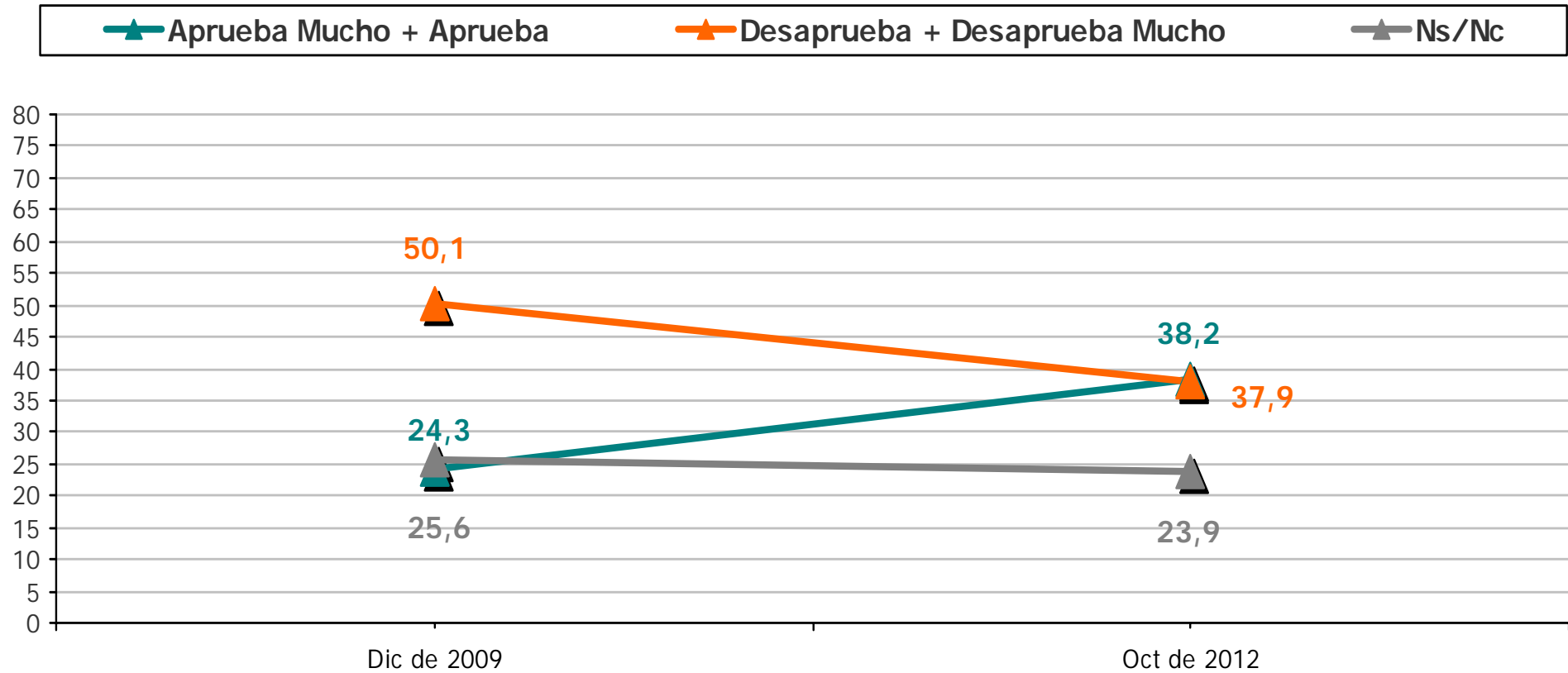
HUC: Hasta Universitaria Completa

	Total	Voto a Gobernador 2011		Voto a Presidente 2011	
		Oscar Mario Jorge	Otros	CFK	Otros
Aprueba mucho + Aprueba	49,6	60,5	47,6	64,2	49,5
Desaprueba + Desaprueba mucho	30,5	27,4	43,1	25,0	31,7
NS-NC	19,9	12,1	9,4	10,8	18,8

¿Cómo evaluaría el apoyo del Gobierno Provincial a la actividad industrial de la provincia?

Base: Total entrevistados (n=600)
P5.3

Guiada – Evolución Histórica



¿Cómo evaluaría el apoyo del Gobierno Provincial a los comercios y servicios minoristas de la provincia?

Guiada

Base: Total entrevistados (n=600)

P5.3

	Total	Zona			Genero		Edad			
		Sta. Rosa	General Pico	Int.	Masc.	Fem.	18-29	30-44	45-59	60-74
Aprueba mucho + Aprueba	38,2	40,7	33,6	38,4	33,7	42,5	52,3	27,7	36,1	35,9
Desaprueba + Desaprueba mucho	37,9	34,9	43,5	36,9	47,0	29,1	31,4	42,2	43,1	34,1
NS-NC	23,9	24,4	23,0	24,7	19,3	28,4	16,3	30,1	20,8	30,1

	Total	Educación (*)			Sit. económica del país en 1 año ó 2		Ev. Gestión CFK		Ev. Gestión Oscar Mario Jorge	
		HPC	HSC	HUC	Mejor o Igual de Buena	Igual de Mala o Peor	Aprueba	Desap.	Aprueba	Desap.
Aprueba mucho + Aprueba	38,2	42,1	38,5	31,4	51,9	29,6	50,1	30,1	57,3	23,5
Desaprueba + Desaprueba mucho	37,9	30,7	35,5	54,9	31,0	41,7	31,1	42,2	19,5	56,7
NS-NC	23,9	27,2	26,0	13,7	17,1	28,7	18,8	27,7	23,1	19,9

(*) HPC: Hasta Primaria Completa

HSC: Hasta Secundaria Completa

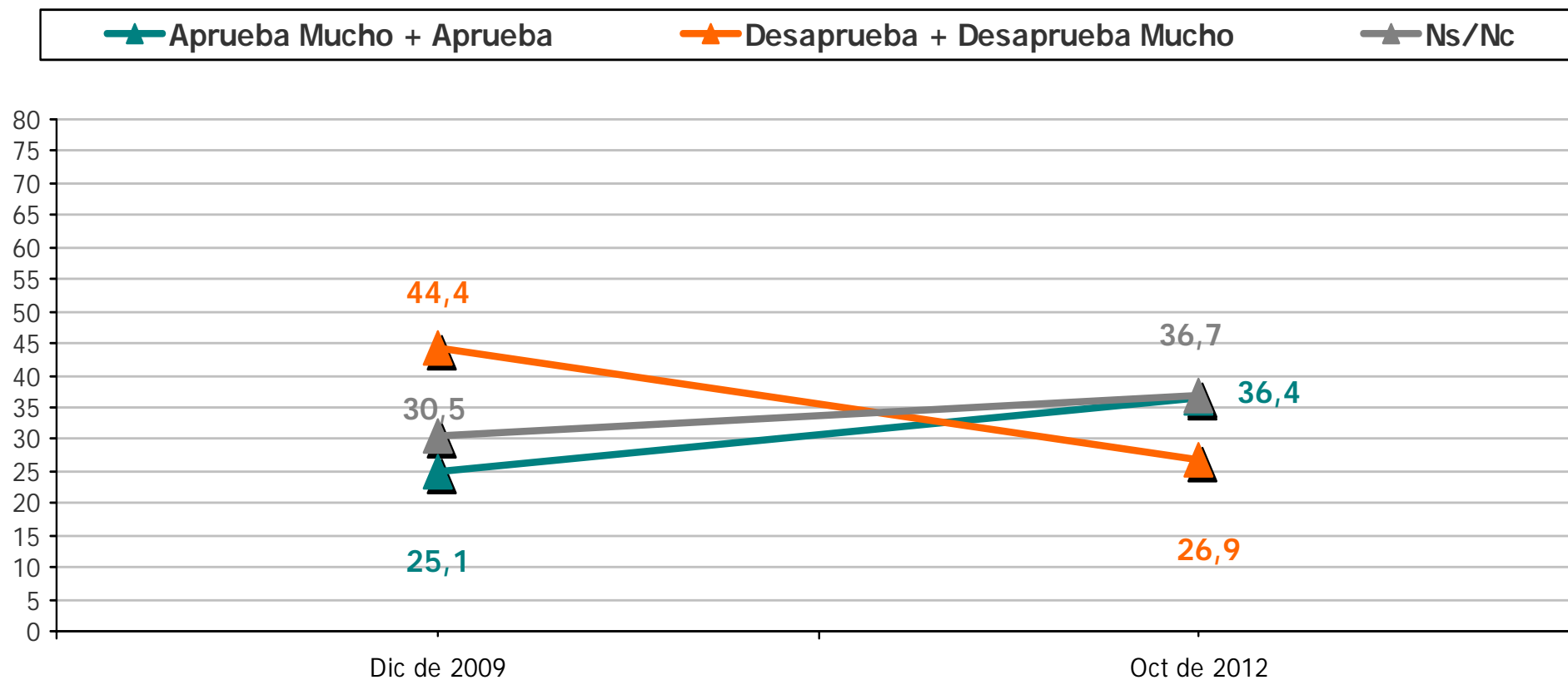
HUC: Hasta Universitaria Completa

	Total	Voto a Gobernador 2011		Voto a Presidente 2011	
		Oscar Mario Jorge	Otros	CFK	Otros
Aprueba mucho + Aprueba	38,2	58,6	41,8	50,7	31,5
Desaprueba + Desaprueba mucho	37,9	28,3	42,4	30,2	48,8
NS-NC	23,9	13,1	15,8	19,1	19,6

¿Cómo evaluaría el apoyo del Gobierno Provincial a la actividad petrolífera y gasífera de la provincia?

Base: Total entrevistados (n=600)
P5.4

Guiada – Evolución Histórica



¿Cómo evaluaría el apoyo del Gobierno Provincial a la actividad petrolífera y gasífera de la provincia?

Guiada

Base: Total entrevistados (n=600)

P5.4

	Total	Zona			Genero		Edad			
		Sta. Rosa	General Pico	Int.	Masc.	Fem.	18-29	30-44	45-59	60-74
Aprueba mucho + Aprueba	36,4	38,9	31,6	35,8	39,3	33,5	46,7	29,1	33,3	36,1
Desaprueba + Desaprueba mucho	26,9	26,5	27,7	26,1	30,8	23,1	25,3	36,6	18,3	23,3
NS-NC	36,7	34,6	40,7	38,1	29,9	43,4	28,0	34,3	48,4	40,6

	Total	Educación (*)			Sit. económica del país en 1 año ó 2		Ev. Gestión CFK		Ev. Gestión Oscar Mario Jorge	
		HPC	HSC	HUC	Mejor o Igual de Buena	Igual de Mala o Peor	Aprueba	Desap.	Aprueba	Desap.
Aprueba mucho + Aprueba	36,4	38,0	40,0	25,4	54,9	26,1	45,6	28,9	52,9	23,7
Desaprueba + Desaprueba mucho	26,9	25,7	23,0	38,0	22,3	30,6	25,1	29,6	15,1	41,0
NS-NC	36,7	36,3	37,1	36,6	22,9	43,4	29,3	41,5	31,9	35,3

(*) HPC: Hasta Primaria Completa

HSC: Hasta Secundaria Completa

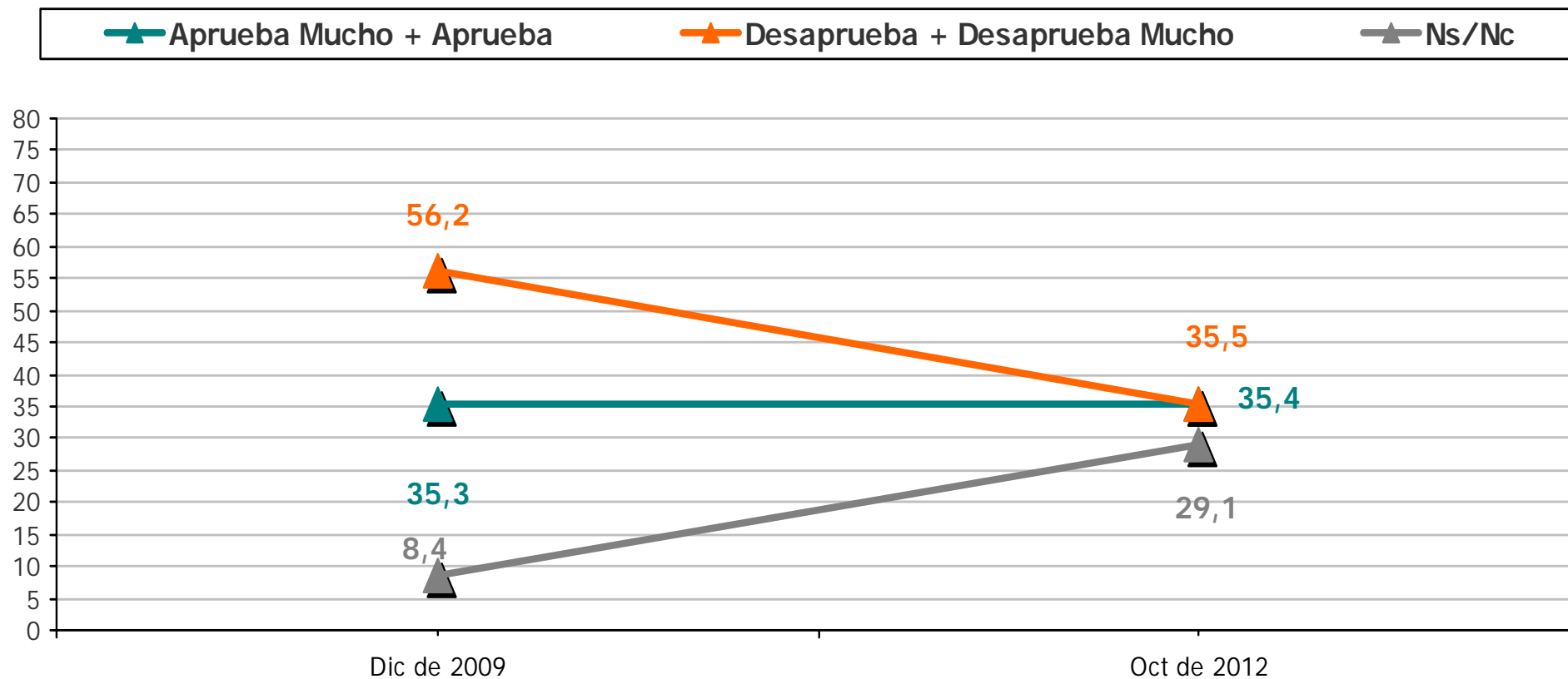
HUC: Hasta Universitaria Completa

	Total	Voto a Gobernador 2011		Voto a Presidente 2011	
		Oscar Mario Jorge	Otros	CFK	Otros
Aprueba mucho + Aprueba	36,4	47,9	41,3	48,4	45,5
Desaprueba + Desaprueba mucho	26,9	27,9	23,1	26,5	14,8
NS-NC	36,7	24,2	35,6	25,0	39,7

¿Cómo evaluaría el apoyo del Gobierno Provincial a la actividad agropecuaria de la provincia?

Base: Total entrevistados (n=600)
P5.5

Guiada – Evolución Histórica



¿Cómo evaluaría el apoyo del Gobierno Provincial a la actividad agropecuaria de la provincia?

Guiada

Base: Total entrevistados (n=600)

P5.5

	Total	Zona			Genero		Edad			
		Sta. Rosa	General Pico	Int.	Masc.	Fem.	18-29	30-44	45-59	60-74
Aprueba mucho + Aprueba	35,4	40,6	25,7	35,6	36,9	34,0	49,7	36,5	17,9	32,3
Desaprueba + Desaprueba mucho	35,5	30,1	45,4	34,9	43,1	28,1	32,6	33,3	44,1	32,7
NS-NC	29,1	29,2	28,9	29,5	20,1	37,9	17,7	30,2	38,0	35,0

	Total	Educación (*)			Sit. económica del país en 1 año ó 2		Ev. Gestión CFK		Ev. Gestión Oscar Mario Jorge	
		HPC	HSC	HUC	Mejor o Igual de Buena	Igual de Mala o Peor	Aprueba	Desap.	Aprueba	Desap.
Aprueba mucho + Aprueba	35,4	35,6	38,5	27,9	51,4	25,2	45,2	27,6	52,0	23,7
Desaprueba + Desaprueba mucho	35,5	28,2	36,6	44,5	25,4	41,7	27,3	41,3	20,4	51,7
NS-NC	29,1	36,3	25,0	27,7	23,2	33,1	27,5	31,1	27,6	24,6

(*) HPC: Hasta Primaria Completa

HSC: Hasta Secundaria Completa

HUC: Hasta Universitaria Completa

	Total	Voto a Gobernador 2011		Voto a Presidente 2011	
		Oscar Mario Jorge	Otros	CFK	Otros
Aprueba mucho + Aprueba	35,4	50,3	35,0	45,5	28,2
Desaprueba + Desaprueba mucho	35,5	27,4	42,3	33,8	35,9
NS-NC	29,1	22,3	22,7	20,7	35,9

¿Cómo evaluaría el apoyo del Gobierno Provincial a la actividad minera de la provincia?

Guiada

Base: Total entrevistados (n=600)

P5.6

	Total	Zona			Genero		Edad			
		Sta. Rosa	General Pico	Int.	Masc.	Fem.	18-29	30-44	45-59	60-74
Aprueba mucho + Aprueba	32,3	32,9	31,2	31,9	34,5	30,1	49,4	23,5	20,0	35,7
Desaprueba + Desaprueba mucho	23,9	24,8	22,3	22,8	26,6	21,2	20,9	30,0	22,3	20,0
NS-NC	43,8	42,4	46,5	45,3	38,9	48,6	29,7	46,5	57,7	44,4

	Total	Educación (*)			Sit. económica del país en 1 año ó 2		Ev. Gestión CFK		Ev. Gestión Oscar Mario Jorge	
		HPC	HSC	HUC	Mejor o Igual de Buena	Igual de Mala o Peor	Aprueba	Desap.	Aprueba	Desap.
Aprueba mucho + Aprueba	32,3	26,7	40,0	22,9	51,6	21,0	44,1	24,9	45,7	23,2
Desaprueba + Desaprueba mucho	23,9	29,7	15,9	33,6	21,4	26,1	22,5	23,6	18,4	32,6
NS-NC	43,8	43,7	44,1	43,5	27,0	53,0	33,4	51,4	36,0	44,2

(*) HPC: Hasta Primaria Completa

HSC: Hasta Secundaria Completa

HUC: Hasta Universitaria Completa

	Total	Voto a Gobernador 2011		Voto a Presidente 2011	
		Oscar Mario Jorge	Otros	CFK	Otros
Aprueba mucho + Aprueba	32,3	49,9	38,7	45,1	40,3
Desaprueba + Desaprueba mucho	23,9	20,5	16,1	19,5	10,5
NS-NC	43,8	29,6	45,2	35,4	49,2

Datos de Clasificación

Datos de Clasificación

Base: Total entrevistados (n=600)

Localidad	%
Santa Rosa	38,7
General Pico	21,6
General Acha	6,6
Eduardo Castex	5,2
Realicó	3,8
Intendente Alvear	3,6
Victorica	3,0
Macachín	7,6
Catriló	5,7
General San Martín	4,2

Género	%
Masculino	49,3
Femenino	50,7

Edad	%
18-29	29,4
30-44	31,2
45-59	23,2
60-74	16,1

Educación	%
Hasta Primaria Completa	32,0
Hasta Secundaria Completa	47,8
Hasta Universitaria Completa	20,3

2° Estudio Cuantitativo – Enero 2013

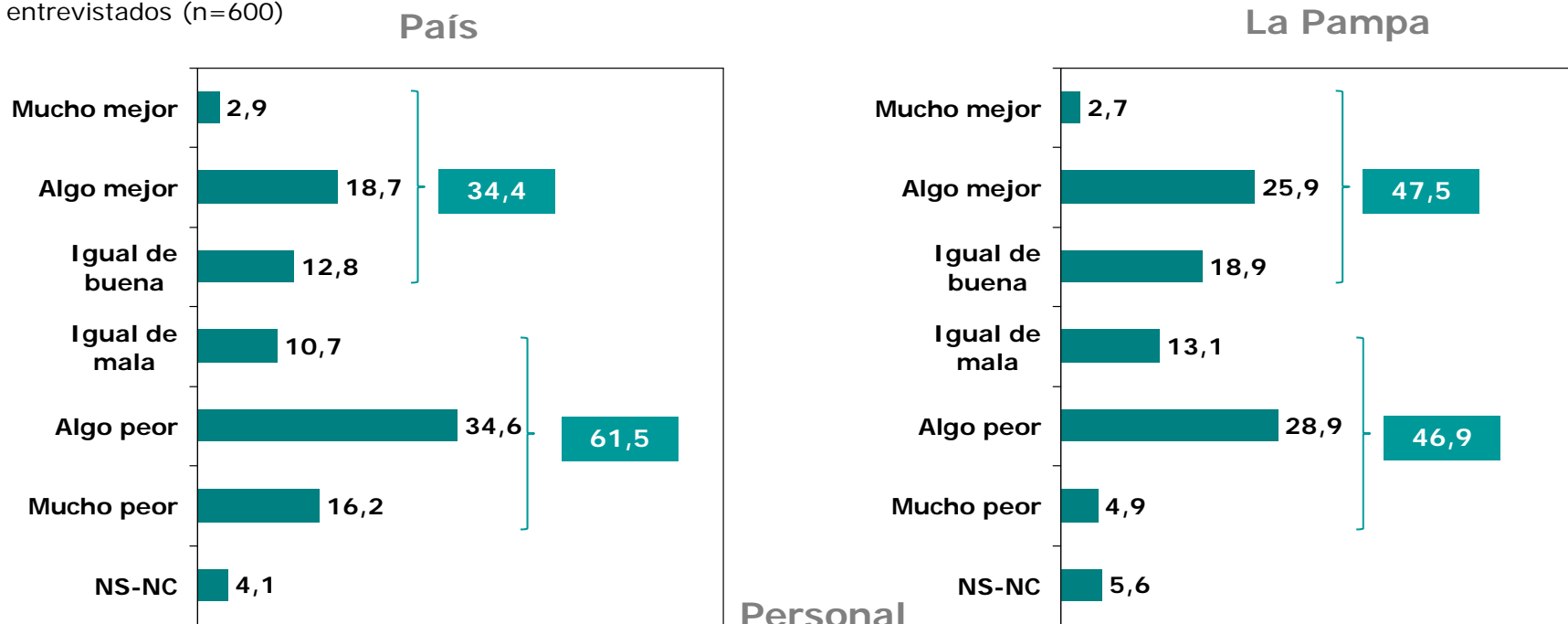
Universo	Población de La Pampa, de ambos géneros, de entre 18 a 74 años y en condiciones de votar en su lugar de residencia.
Diseño de Muestra	Probabilística. Selección aleatoria de unidades primarias y selección de entrevistados de acuerdo con cuotas de edad y género.
Cantidad de Casos	600
Alcance	Santa Rosa, General Pico, General Acha, Eduardo Castex, Realicó, Intendente Alvear, Victorica, Macachín, Catrilo, General San Martín.
Error Muestral	+/- 4,0 %
Relevamiento	Entrevistas domiciliaria con aplicación de cuestionario diseñado ad-hoc semi-estructurado.
Fecha de Campo	2 al 10 de enero de 2013.

Clima Social

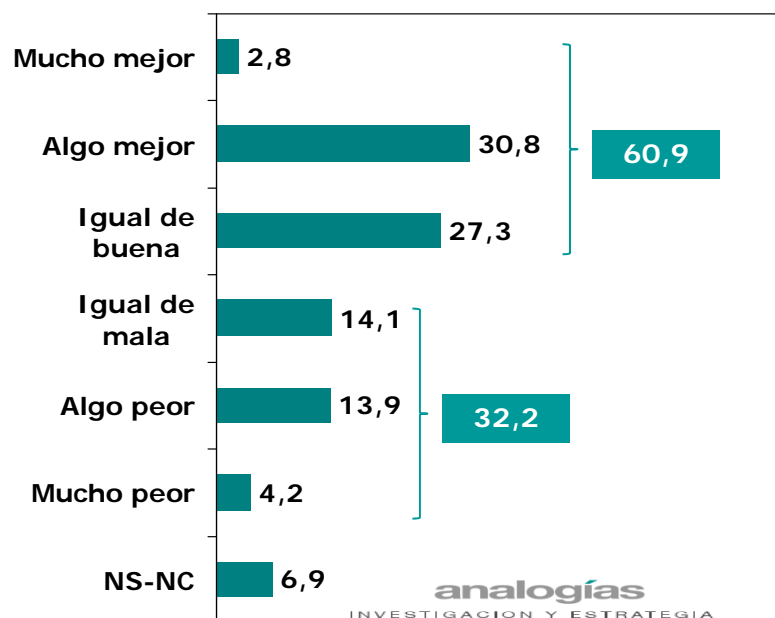
¿Cómo cree que será la situación económica en 1 año ó 2 de...?

Guiada

Base: Total entrevistados (n=600)
P1/P2/P3.



Personal

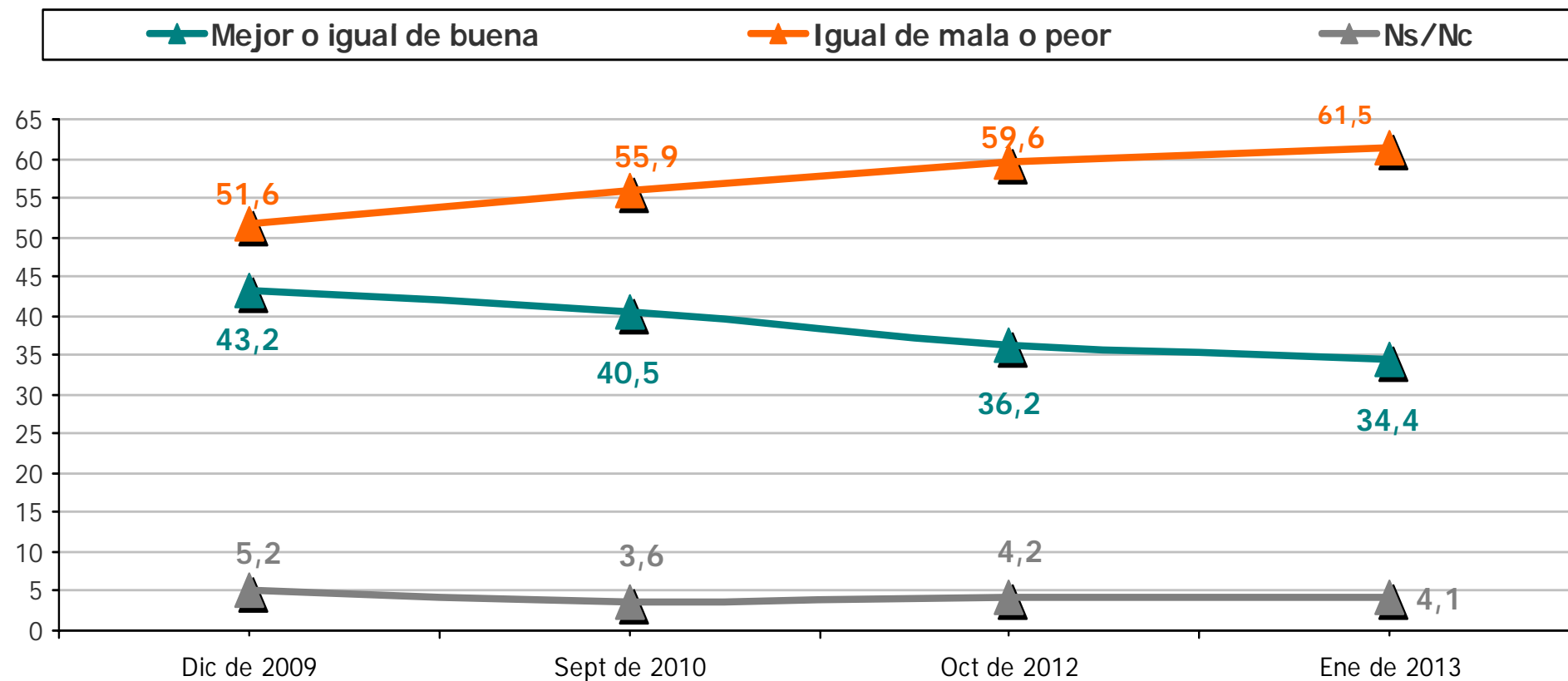


¿Cómo cree que será la situación económica del país en 1 año ó 2?

Guiada – Evolución Histórica

Base: Total entrevistados (n=600)

P1



¿Cómo cree que será la situación económica del país en 1 año ó 2?

Base: Total entrevistados (n=600)
P1

Guiada

	Total	Zona			Genero		Edad			
		Sta. Rosa	General Pico	Int.	Masc.	Fem.	18-29	30-44	45-59	60-74
Mejor o Igual de buena	34,4	35,3	36,7	32,3	41,2	27,8	45,6	37,9	31,4	11,7
Igual de mala o peor	61,5	62,8	59,6	61,3	52,8	70,0	49,5	57,6	65,4	85,7
Ns-Nc	4,1	1,9	3,7	6,4	6,0	2,3	4,9	4,5	3,2	2,6

	Total	Educación (*)			Ev. Gestión CFK		Ev. Gestión Oscar Mario Jorge	
		HPC	HSC	HUC	Aprueba	Desap.	Aprueba	Desap.
Mejor o Igual de buena	34,4	40,4	42,1	6,6	66,8	12,5	51,8	24,6
Igual de mala o peor	61,5	57,2	50,8	93,2	31,3	81,3	38,6	73,9
Ns-Nc	4,1	2,4	7,1	0,2	1,9	6,2	9,6	1,5

(*) HPC: Hasta Primaria Completa

HSC: Hasta Secundaria Completa

HUC: Hasta Universitaria Completa

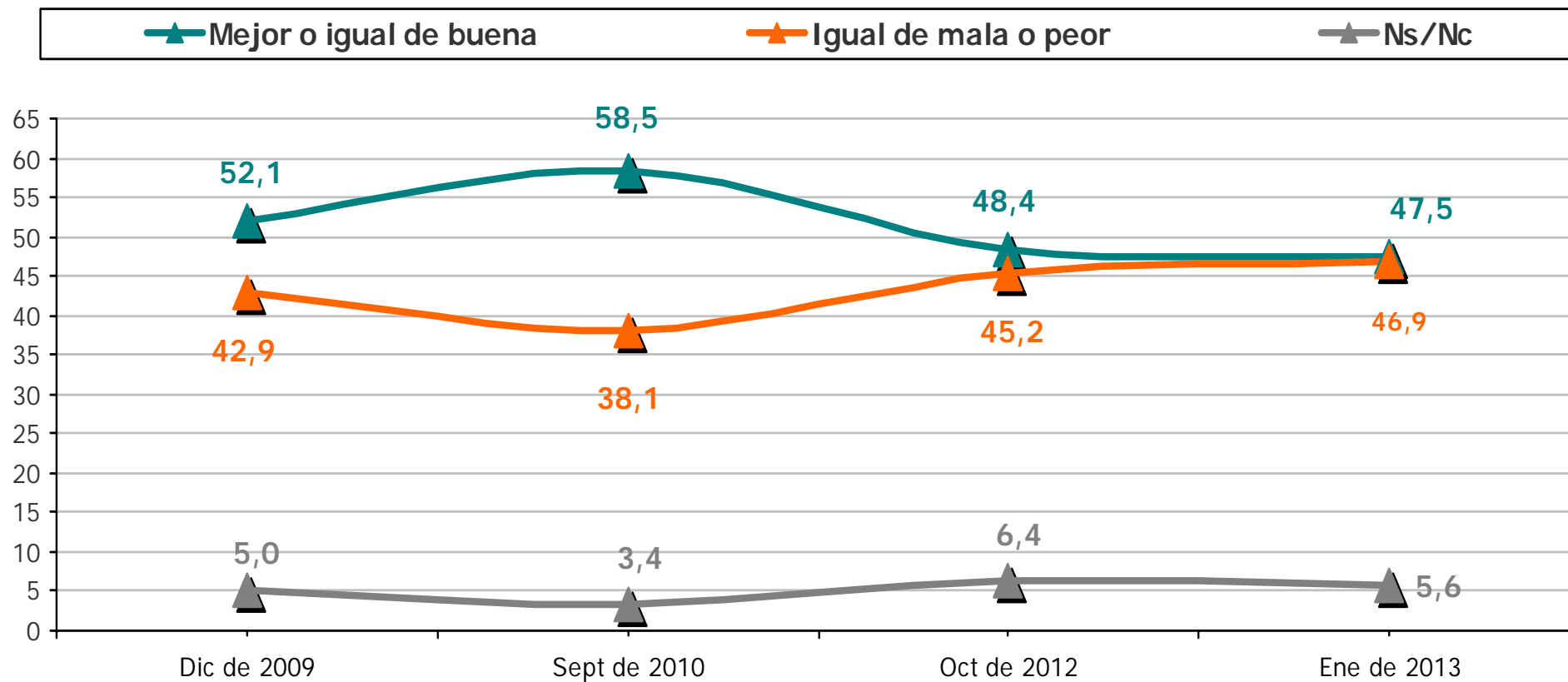
	Total	Voto a Gobernador 2011		Voto a Presidente 2011	
		Oscar Mario Jorge	Otros	CFK	Otros
Mejor o Igual de buena	34,4	56,8	27,6	61,2	19,4
Igual de mala o peor	61,5	38,4	71,4	37,9	78,1
Ns-Nc	4,1	4,8	1,0	0,9	2,5

¿Cómo cree que será la situación económica de la provincia en 1 año ó 2?

Guiada – Evolución Histórica

Base: Total entrevistados (n=600)

P2



¿Cómo cree que será la situación económica de la provincia en 1 año ó 2?

Guiada

Base: Total entrevistados (n=600)

P2

	Total	Zona			Genero		Edad			
		Sta. Rosa	General Pico	Int.	Masc.	Fem.	18-29	30-44	45-59	60-74
Mejor o Igual de buena	47,5	49,1	48,3	45,5	57,2	38,1	59,1	50,2	40,9	30,9
Igual de mala o peor	46,9	43,8	42,9	52,1	37,6	55,9	37,2	38,4	56,8	67,1
Ns-Nc	5,6	7,1	8,8	2,4	5,2	6,0	3,7	11,4	2,3	2,0

	Total	Educación (*)			Sit. económica del país en 1 año ó 2		Ev. Gestión CFK		Ev. Gestión Oscar Mario Jorge	
		HPC	HSC	HUC	Mejor o Igual de Buena	Igual de Mala o Peor	Aprueba	Desap.	Aprueba	Desap.
Mejor o Igual de buena	47,5	53,1	56,8	16,5	85,1	23,9	70,9	28,2	72,4	27,5
Igual de mala o peor	46,9	40,3	38,1	77,8	8,3	67,8	19,6	66,7	20,6	67,4
Ns-Nc	5,6	6,6	5,1	5,7	6,6	8,3	9,5	5,1	7,0	5,1

(*) HPC: Hasta Primaria Completa

HSC: Hasta Secundaria Completa

HUC: Hasta Universitaria Completa

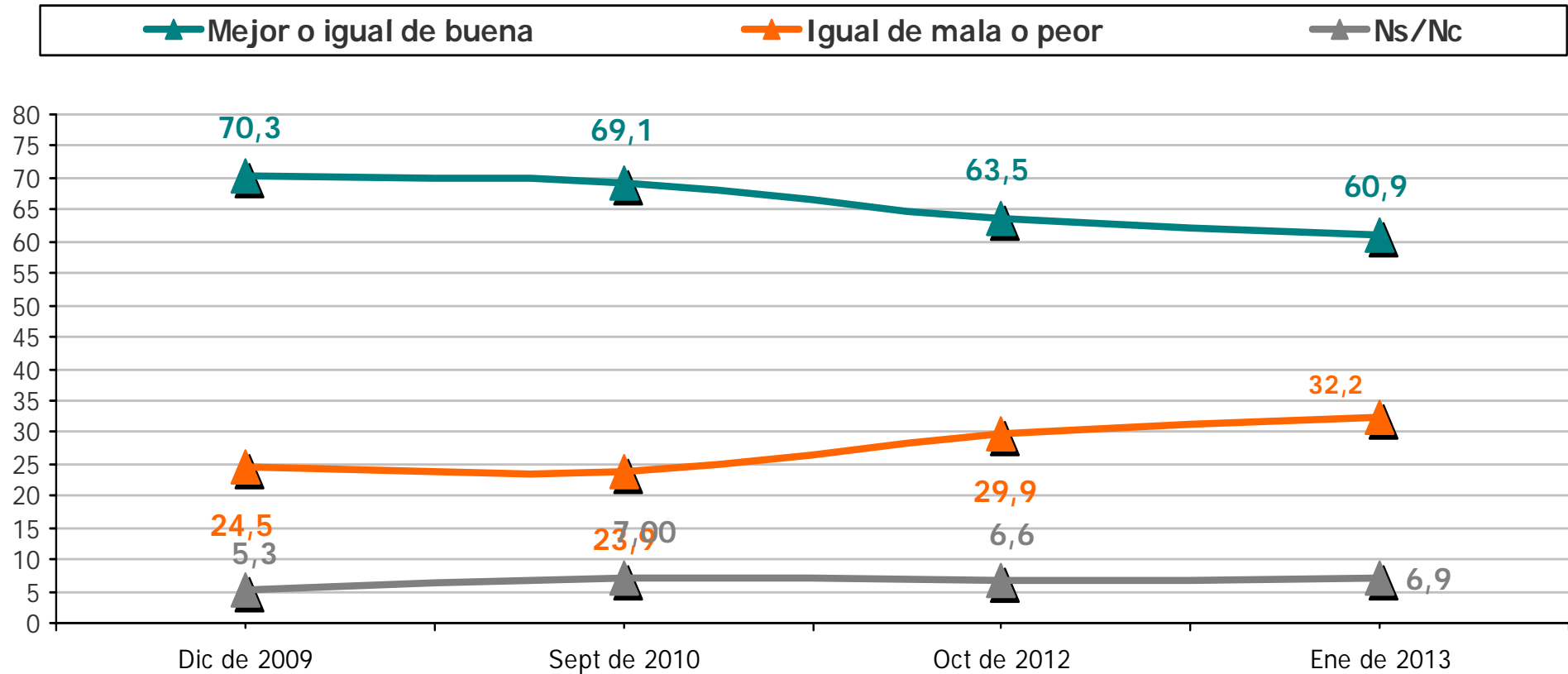
	Total	Voto a Gobernador 2011		Voto a Presidente 2011	
		Oscar Mario Jorge	Otros	CFK	Otros
Mejor o Igual de buena	47,5	60,9	47,4	71,4	39,2
Igual de mala o peor	46,9	26,4	50,7	20,6	54,1
Ns-Nc	5,6	12,7	1,9	8,0	6,7

¿Cómo cree que será su situación económica personal en 1 año ó 2?

Guiada – Evolución Histórica

Base: Total entrevistados (n=600)

P3



¿Cómo cree que será su situación económica personal en 1 año ó 2

Guiada

Base: Total entrevistados (n=600)

P3

	Total	Zona			Genero		Edad			
		Sta. Rosa	General Pico	Int.	Masc.	Fem.	18-29	30-44	45-59	60-74
Mejor o Igual de buena	60,9	63,8	60,2	58,5	69,2	52,8	82,3	61,4	46,1	42,6
Igual de mala o peor	32,2	28,3	29,8	37,3	26,4	37,8	15,1	32,5	42,3	48,5
Ns-Nc	6,9	7,9	10,0	4,2	4,4	9,3	2,6	6,1	11,6	9,0

	Total	Educación (*)			Sit. económica del país en 1 año ó 2		Ev. Gestión CFK		Ev. Gestión Oscar Mario Jorge	
		HPC	HSC	HUC	Mejor o Igual de Buena	Igual de Mala o Peor	Aprueba	Desap.	Aprueba	Desap.
Mejor o Igual de buena	60,9	56,2	69,5	47,8	84,7	47,6	78,4	46,8	81,2	45,9
Igual de mala o peor	32,2	31,6	24,6	50,9	11,2	42,4	12,3	41,3	12,6	48,1
Ns-Nc	6,9	12,2	5,9	1,4	4,1	10,0	9,3	11,9	6,2	6,0

(*) HPC: Hasta Primaria Completa

HSC: Hasta Secundaria Completa

HUC: Hasta Universitaria Completa

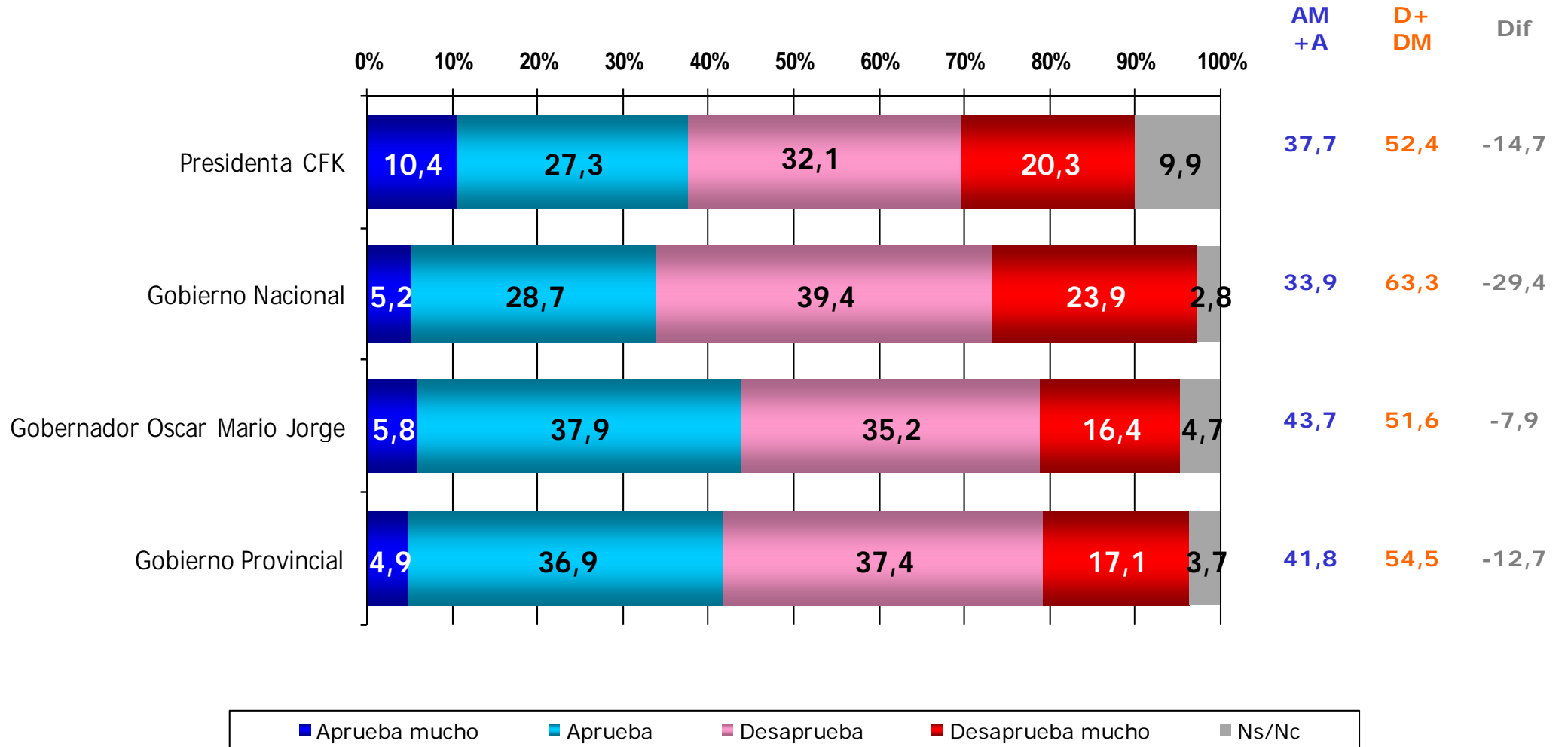
	Total	Voto a Gobernador 2011		Voto a Presidente 2011	
		Oscar Mario Jorge	Otros	CFK	Otros
Mejor o Igual de buena	60,9	64,5	49,6	76,1	41,2
Igual de mala o peor	32,2	21,2	40,8	13,6	47,6
Ns-Nc	6,9	14,3	9,6	10,3	11,2

Evaluación de gestión

Evaluación del desempeño de...

Guiada

Base: Total entrevistados (n=600)
P4

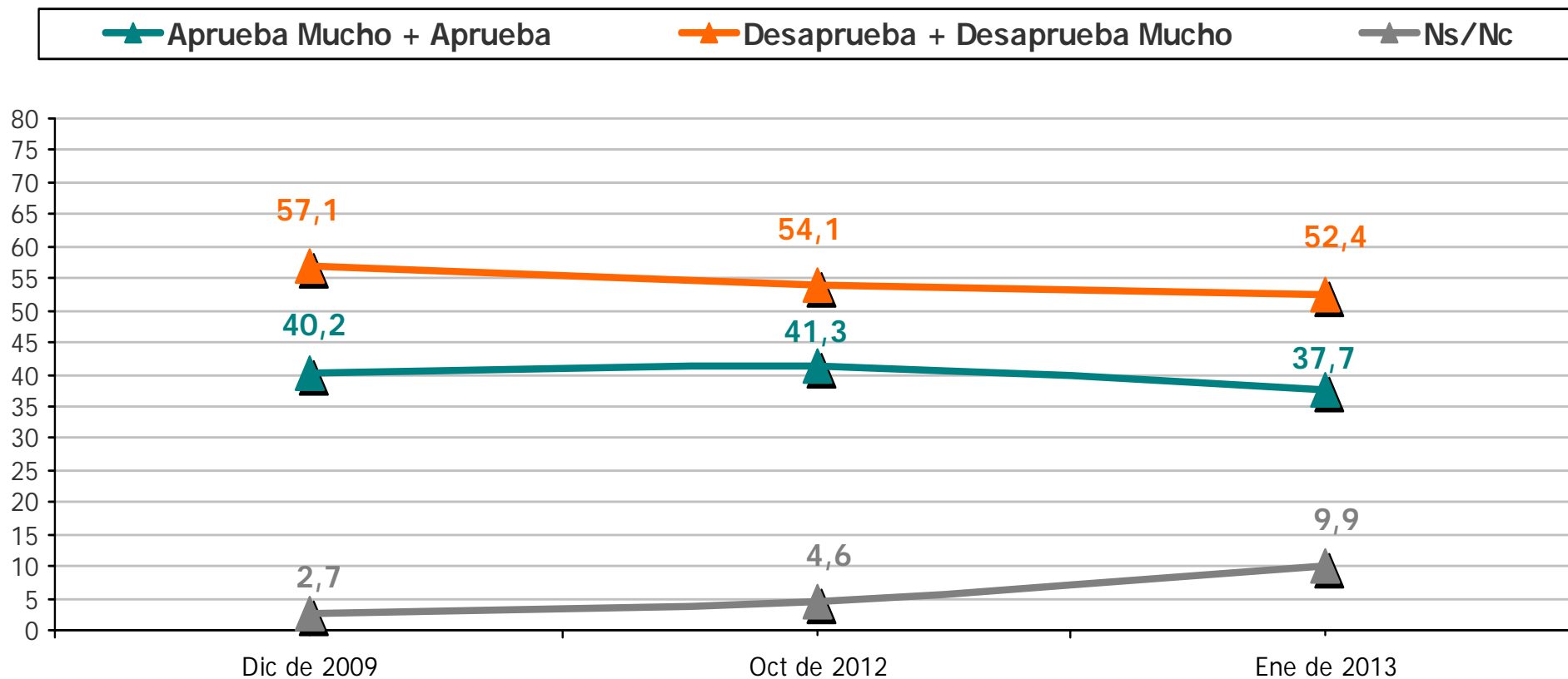


Evaluación de desempeño de la Presidenta Cristina Fernández de Kirchner

Guiada – Evolución Histórica

Base: Total entrevistados (n=600)

P4.1



Evaluación de desempeño de la Presidenta Cristina Fernández de Kirchner

Guiada

Base: Total entrevistados (n=600)

P4.1

	Total	Zona			Genero		Edad			
		Sta. Rosa	General Pico	Int.	Masc.	Fem.	18-29	30-44	45-59	60-74
Aprueba mucho + Aprueba	37,7	39,3	38,7	35,6	39,1	36,3	39,2	43,1	41,3	19,5
Desaprueba + Desaprueba mucho	52,4	56,2	51,8	49,0	56,4	48,5	53,4	50,6	50,5	57,1
NS-NC	9,9	4,5	9,5	15,4	4,5	15,2	7,4	6,3	8,2	23,3

	Total	Educación (*)			Sit. económica del país en 1 año ó 2		Ev. Gestión Oscar Mario Jorge	
		HPC	HSC	HUC	Mejor o Igual de Buena	Igual de Mala o Peor	Aprueba	Desap.
Aprueba mucho + Aprueba	37,7	36,4	39,5	35,3	75,2	19,6	59,2	26,2
Desaprueba + Desaprueba mucho	52,4	49,8	50,4	60,9	16,7	76,4	35,4	61,7
NS-NC	9,9	13,8	10,1	3,7	8,1	4,0	5,4	12,1

(*) HPC: Hasta Primaria Completa

HSC: Hasta Secundaria Completa

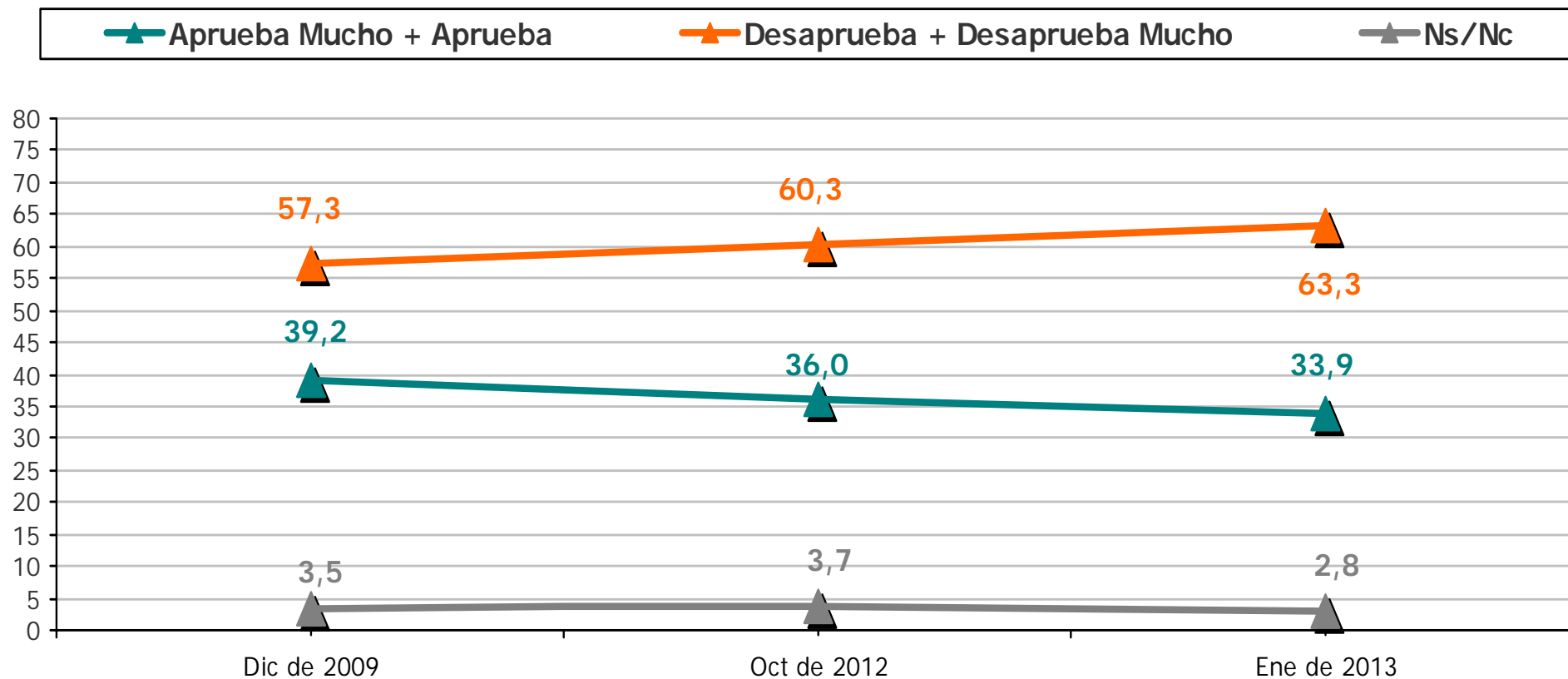
HUC: Hasta Universitaria Completa

	Total	Voto a Gobernador 2011		Voto a Presidente 2011	
		Oscar Mario Jorge	Otros	CFK	Otros
Aprueba mucho + Aprueba	37,7	61,9	20,2	71,2	9,3
Desaprueba + Desaprueba mucho	52,4	31,6	77,1	21,0	86,9
NS-NC	9,9	6,5	2,7	7,8	3,8

Evaluación de desempeño del Gobierno Nacional

Guiada – Evolución Histórica

Base: Total entrevistados (n=600)
P4.2



Evaluación de desempeño del Gobierno Nacional

Guiada

Base: Total entrevistados (n=600)

P4.2

	Total	Zona			Genero		Edad			
		Sta. Rosa	General Pico	Int.	Masc.	Fem.	18-29	30-44	45-59	60-74
Aprueba mucho + Aprueba	33,9	33,2	29,9	36,8	35,8	32,1	38,2	37,9	31,6	21,8
Desaprueba + Desaprueba mucho	63,3	62,3	67,2	62,2	61,2	65,3	60,6	63,2	60,8	72,4
NS-NC	2,8	4,5	2,9	1,1	3,0	2,6	1,2	9,5	8,8	5,8

	Total	Educación (*)			Sit. económica del país en 1 año ó 2		Ev. Gestión CFK		Ev. Gestión Oscar Mario Jorge	
		HPC	HSC	HUC	Mejor o Igual de Buena	Igual de Mala o Peor	Aprueba	Desap.	Aprueba	Desap.
Aprueba mucho + Aprueba	33,9	35,1	34,9	29,5	71,6	13,7	77,1	4,6	54,4	19,0
Desaprueba + Desaprueba mucho	63,3	61,3	62,3	68,5	25,9	80,6	18,4	93,8	38,2	75,4
NS-NC	2,8	3,6	2,8	2,0	2,5	5,7	4,5	1,6	7,4	5,6

(*) HPC: Hasta Primaria Completa

HSC: Hasta Secundaria Completa

HUC: Hasta Universitaria Completa

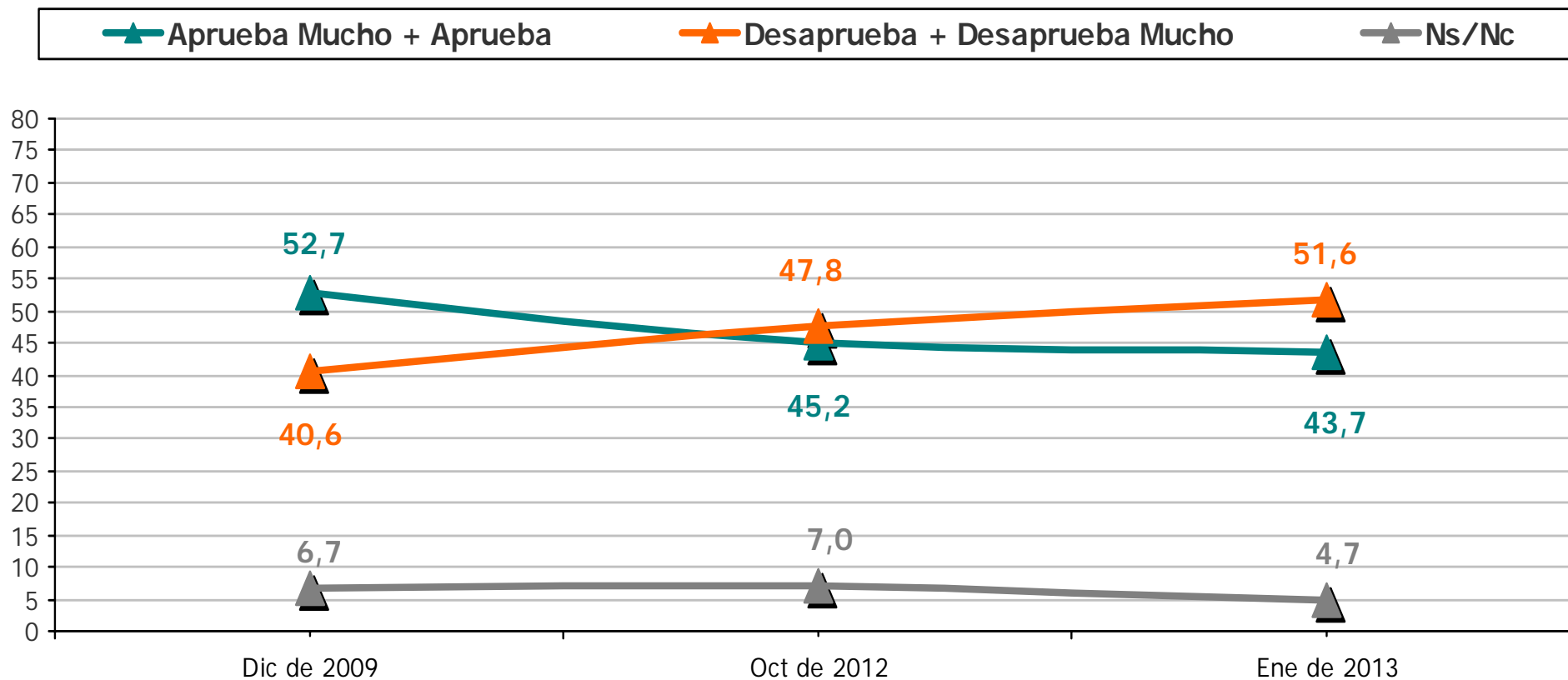
	Total	Voto a Gobernador 2011		Voto a Presidente 2011	
		Oscar Mario Jorge	Otros	CFK	Otros
Aprueba mucho + Aprueba	33,9	57,1	18,6	56,2	12,9
Desaprueba + Desaprueba mucho	63,3	37,8	79,4	35,8	86,4
NS-NC	2,8	5,1	2,0	8,0	0,7

Evaluación de desempeño del Gobernador Oscar Mario Jorge

Guiada – Evolución Histórica

Base: Total entrevistados (n=600)

P4.3



Evaluación de desempeño del Gobernador Oscar Mario Jorge

Guiada

Base: Total entrevistados (n=600)

P4.3

	Total	Zona			Genero		Edad			
		Sta. Rosa	General Pico	Int.	Masc.	Fem.	18-29	30-44	45-59	60-74
Aprueba mucho + Aprueba	43,7	50,4	35,2	41,8	42,0	45,4	41,4	45,3	46,2	41,5
Desaprueba + Desaprueba mucho	51,6	48,9	45,3	57,7	51,3	51,9	55,2	44,8	52,4	57,4
NS-NC	4,7	0,7	19,5	0,5	6,7	2,8	3,4	9,9	3,7	1,2

	Total	Educación (*)			Sit. económica del país en 1 año ó 2		Ev. Gestión CFK	
		HPC	HSC	HUC	Mejor o Igual de Buena	Igual de Mala o Peor	Aprueba	Desap.
Aprueba mucho + Aprueba	43,7	44,9	47,2	33,4	63,4	31,5	67,1	28,9
Desaprueba + Desaprueba mucho	51,6	52,3	48,1	58,5	32,8	59,2	26,5	62,3
NS-NC	4,7	2,8	4,7	8,2	3,8	9,3	6,4	8,8

(*) HPC: Hasta Primaria Completa

HSC: Hasta Secundaria Completa

HUC: Hasta Universitaria Completa

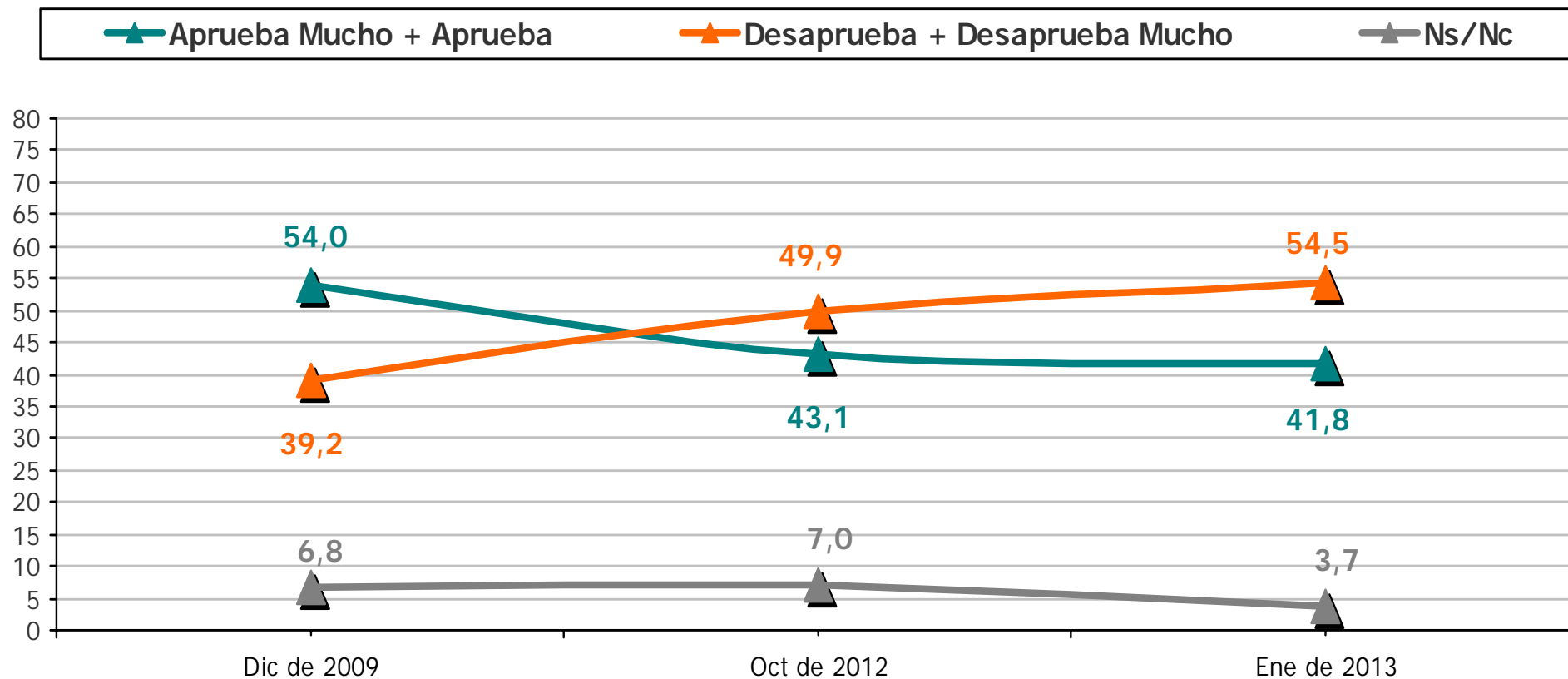
	Total	Voto a Gobernador 2011		Voto a Presidente 2011	
		Oscar Mario Jorge	Otros	CFK	Otros
Aprueba mucho + Aprueba	43,7	61,3	32,6	59,4	30,2
Desaprueba + Desaprueba mucho	51,6	31,7	63,0	37,2	56,5
NS-NC	4,7	7,0	4,4	3,4	13,3

Evaluación de desempeño del Gobierno Provincial

Guiada – Evolución Histórica

Base: Total entrevistados (n=600)

P4.4



Evaluación de desempeño del Gobierno Provincial

Guiada

Base: Total entrevistados (n=600)

P4.4

	Total	Zona			Genero		Edad			
		Sta. Rosa	General Pico	Int.	Masc.	Fem.	18-29	30-44	45-59	60-74
Aprueba mucho + Aprueba	41,8	45,9	37,1	40,4	40,3	43,3	42,4	41,3	42,1	41,5
Desaprueba + Desaprueba mucho	54,5	50,2	54,8	58,5	52,4	56,5	54,3	51,8	57	56,8
NS-NC	3,7	3,9	8,1	1,1	7,3	0,2	3,3	6,9	0,9	1,7

	Total	Educación (*)			Sit. económica del país en 1 año ó 2		Ev. Gestión CFK		Ev. Gestión Oscar Mario Jorge	
		HPC	HSC	HUC	Mejor o Igual de Buena	Igual de Mala o Peor	Aprueba	Desap.	Aprueba	Desap.
Aprueba mucho + Aprueba	41,8	40,0	45,2	36,4	60,4	31,4	62,4	27,1	83,7	8,0
Desaprueba + Desaprueba mucho	54,5	55,3	53,1	56,3	35,3	58,7	32,3	63,9	10,7	90,2
NS-NC	3,7	4,7	1,7	7,3	4,3	9,9	5,3	9,0	5,6	1,8

(*) HPC: Hasta Primaria Completa

HSC: Hasta Secundaria Completa

HUC: Hasta Universitaria Completa

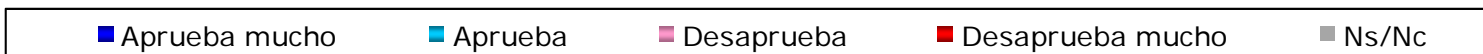
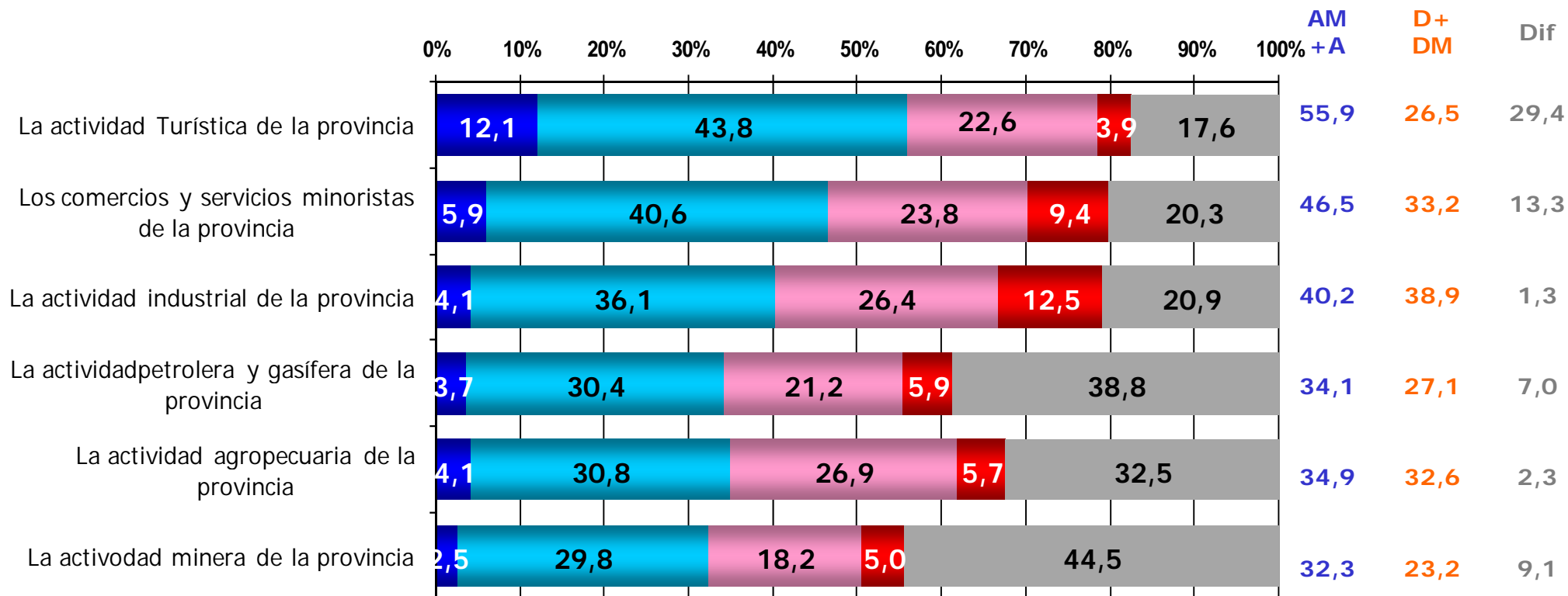
	Total	Voto a Gobernador 2011		Voto a Presidente 2011	
		Oscar Mario Jorge	Otros	CFK	Otros
Aprueba mucho + Aprueba	41,8	63,8	29,1	55,7	26,4
Desaprueba + Desaprueba mucho	54,5	30,6	68,4	39,2	58,1
NS-NC	3,7	5,6	2,5	5,1	15,5

¿Cómo evaluaría el apoyo del Gobierno Provincial a...?

Base: Total entrevistados (n=600)
P5

Guiada

Ordenado según nivel de aprobación

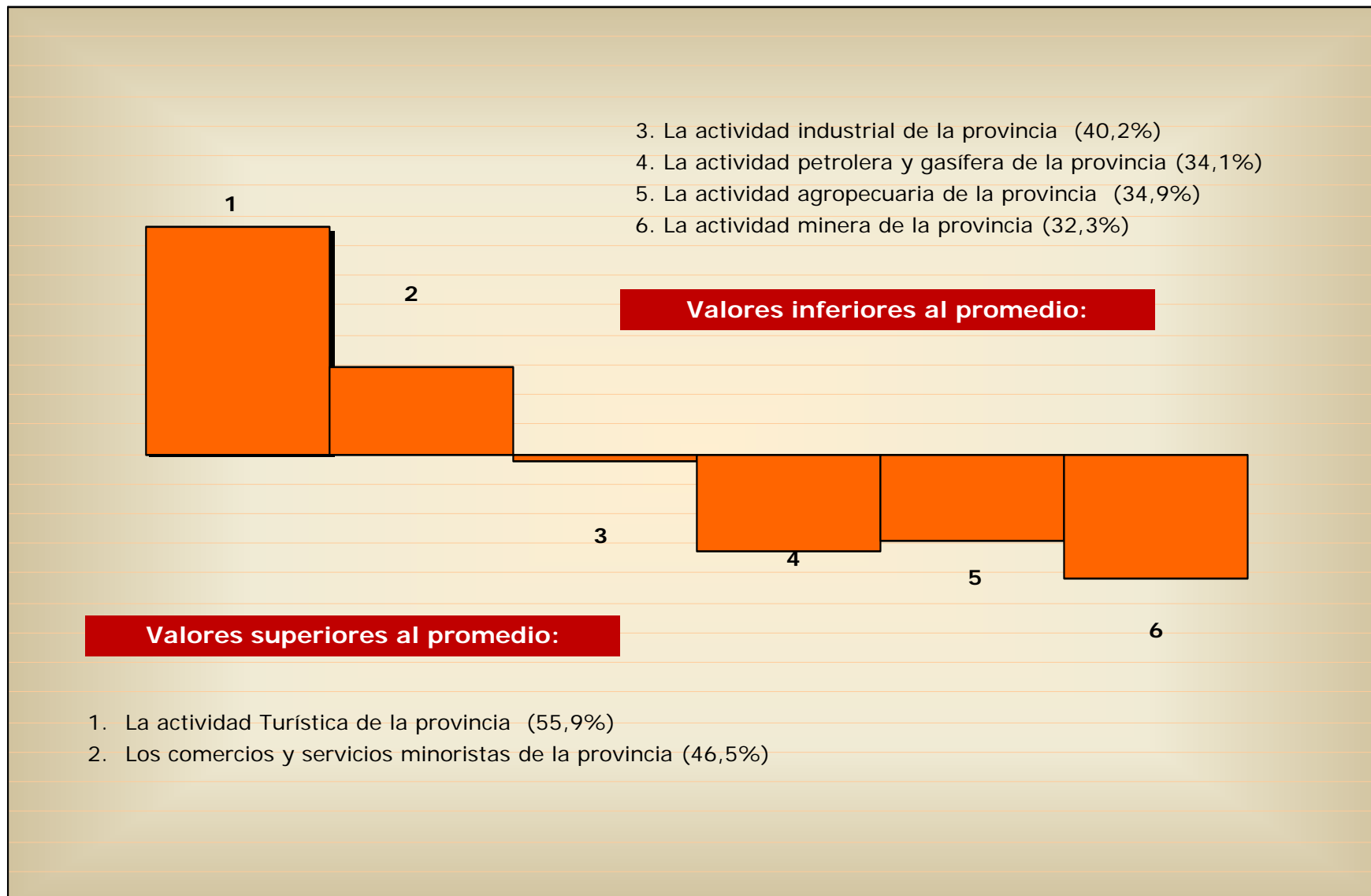


¿Cómo evaluaría el apoyo del Gobierno Provincial a...?

Base: Total entrevistados (n=600)
P5

Guiada

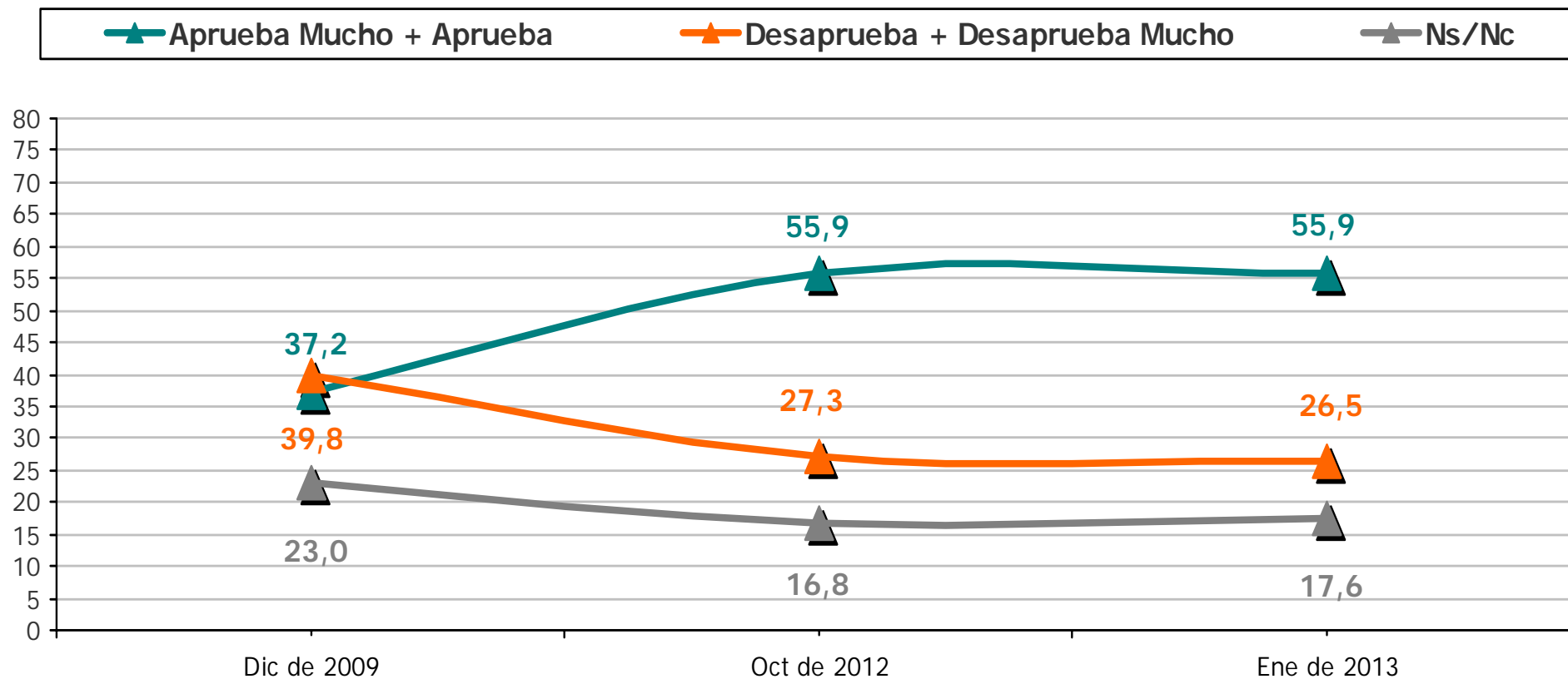
Promedio de aprobación: 41,3%



¿Cómo evaluaría el apoyo del Gobierno Provincial a la actividad turística de la provincia?

Base: Total entrevistados (n=600)
P5.1

Guiada – Evolución Histórica



¿Cómo evaluaría el apoyo del Gobierno Provincial a la actividad turística de la provincia?

Guiada

Base: Total entrevistados (n=600)

P5.1

	Total	Zona			Genero		Edad			
		Sta. Rosa	General Pico	Int.	Masc.	Fem.	18-29	30-44	45-59	60-74
Aprueba mucho + Aprueba	55,9	64,9	36,2	57,8	61,2	50,7	70,9	53,3	56,5	33,0
Desaprueba + Desaprueba mucho	27,3	20,3	43,1	23,5	24,8	28,2	17,0	31,2	27,1	34,0
NS-NC	16,8	14,8	20,7	18,6	14,0	21,1	12,1	15,5	16,4	32,9

	Total	Educación (*)			Sit. económica del país en 1 año ó 2		Ev. Gestión CFK		Ev. Gestión Oscar Mario Jorge	
		HPC	HSC	HUC	Mejor o Igual de Buena	Igual de Mala o Peor	Aprueba	Desap.	Aprueba	Desap.
Aprueba mucho + Aprueba	55,9	44,3	62,8	57,7	65,4	51,1	70,8	46,2	71,1	45,8
Desaprueba + Desaprueba mucho	27,3	36,5	19,9	26,1	23,9	27,6	21,6	31,7	16,8	39,2
NS-NC	16,8	19,2	17,3	16,2	10,7	21,3	7,6	22,1	12,1	15,0

(*) HPC: Hasta Primaria Completa

HSC: Hasta Secundaria Completa

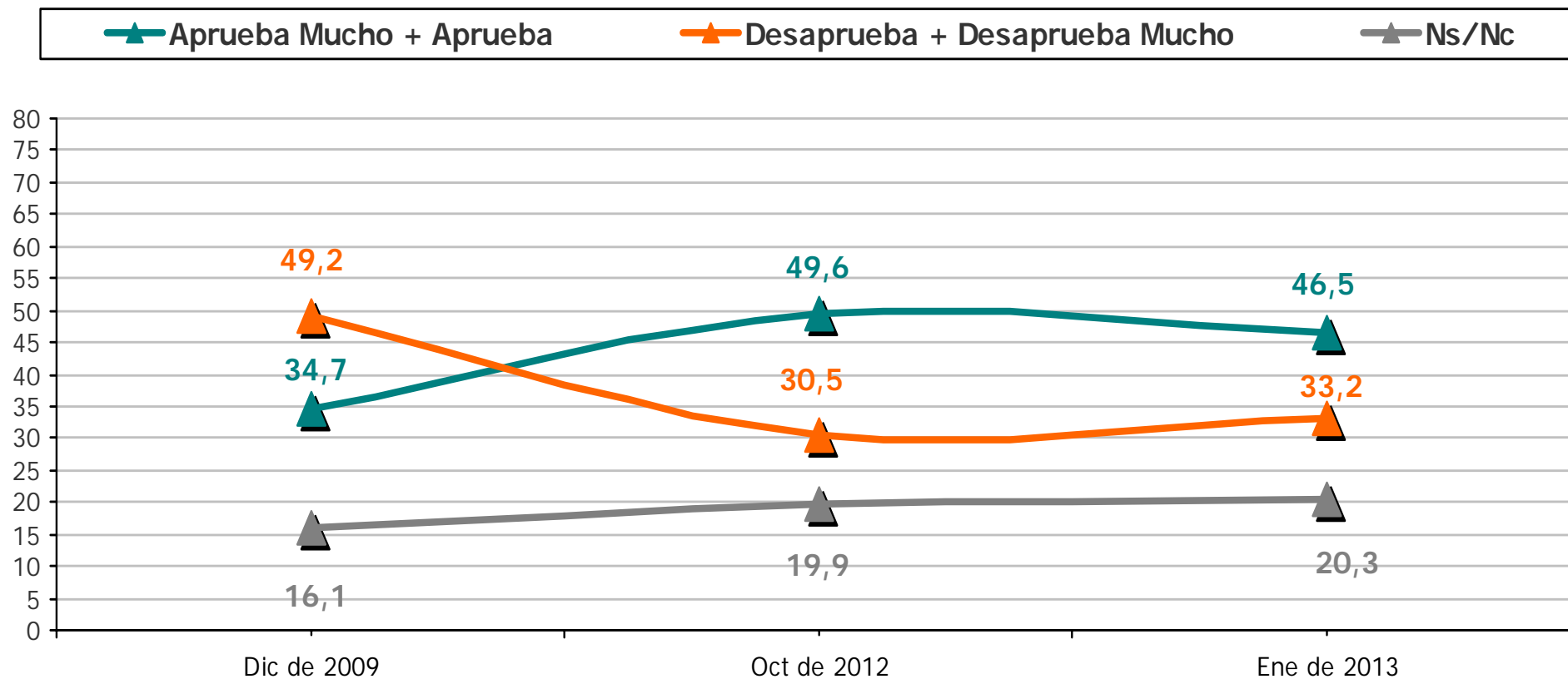
HUC: Hasta Universitaria Completa

	Total	Voto a Gobernador 2011		Voto a Presidente 2011	
		Oscar Mario Jorge	Otros	CFK	Otros
Aprueba mucho + Aprueba	55,9	67,2	51,0	66,4	49,3
Desaprueba + Desaprueba mucho	27,3	22,7	37,8	22,5	29,7
NS-NC	16,8	10,1	11,2	11,1	21,0

¿Cómo evaluaría el apoyo del Gobierno Provincial a los comercios y servicios minoristas de la provincia?

Base: Total entrevistados (n=600)
P5.2

Guiada – Evolución Histórica



¿Cómo evaluaría el apoyo del Gobierno Provincial a los comercios y servicios minoristas de la provincia?

Guiada

Base: Total entrevistados (n=600)

P5.2

	Total	Zona			Genero		Edad			
		Sta. Rosa	General Pico	Int.	Masc.	Fem.	18-29	30-44	45-59	60-74
Aprueba mucho + Aprueba	46,5	51,6	46,4	41,6	45,8	47,2	67,9	41,2	41,0	25,9
Desaprueba + Desaprueba mucho	33,2	27,4	33,8	38,5	38,9	27,7	18,6	34,9	38,6	49,0
NS-NC	20,3	21,0	19,8	19,9	15,3	25,2	13,5	23,9	20,4	25,1

	Total	Educación (*)			Sit. económica del país en 1 año ó 2		Ev. Gestión CFK		Ev. Gestión Oscar Mario Jorge	
		HPC	HSC	HUC	Mejor o Igual de Buena	Igual de Mala o Peor	Aprueba	Desap.	Aprueba	Desap.
Aprueba mucho + Aprueba	46,5	56,1	50,4	22,0	60,1	41,6	63,4	37,6	68,2	34,2
Desaprueba + Desaprueba mucho	33,2	21,0	30,7	58,2	25,7	35,2	21,3	38,1	14,5	49,1
NS-NC	20,3	22,9	18,9	19,9	14,2	23,2	15,3	24,3	17,3	16,7

(*) HPC: Hasta Primaria Completa

HSC: Hasta Secundaria Completa

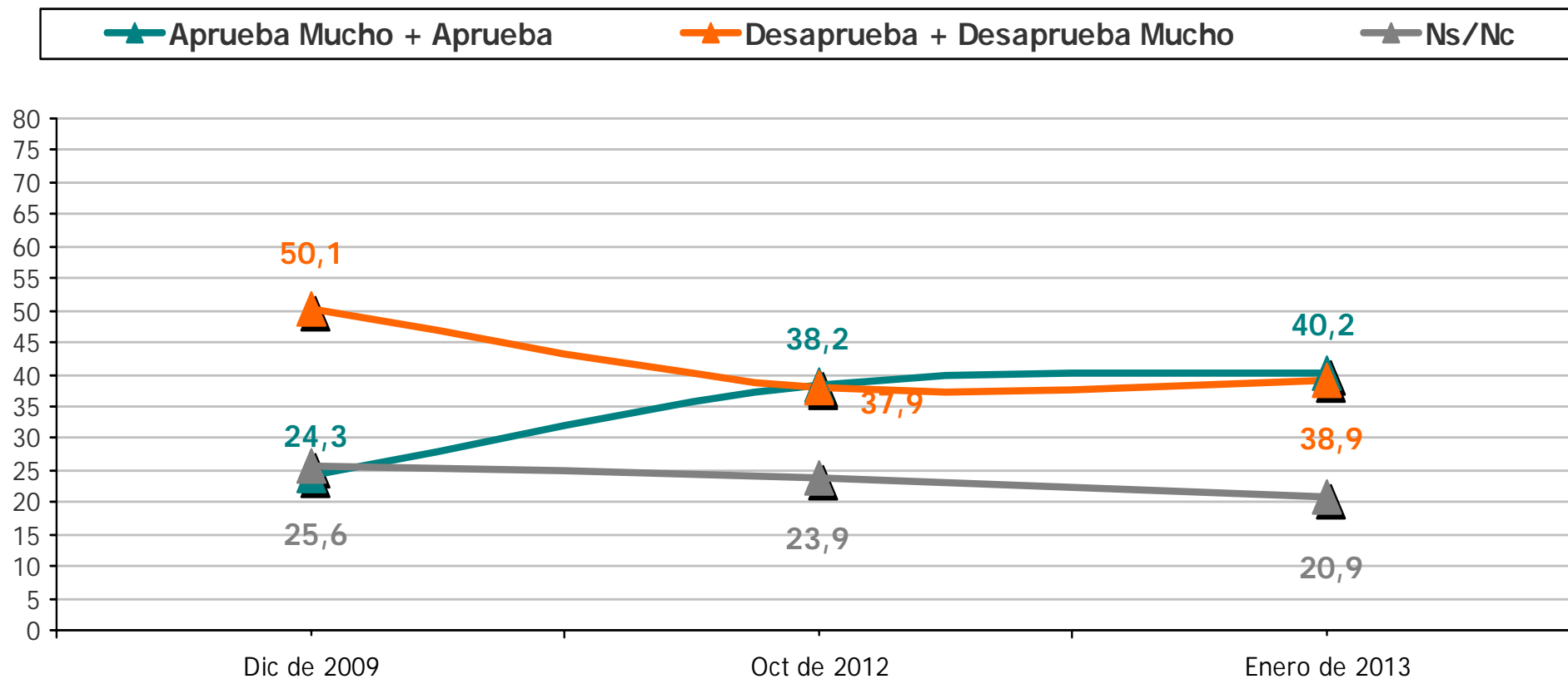
HUC: Hasta Universitaria Completa

	Total	Voto a Gobernador 2011		Voto a Presidente 2011	
		Oscar Mario Jorge	Otros	CFK	Otros
Aprueba mucho + Aprueba	46,5	60,1	47,2	65,1	49,3
Desaprueba + Desaprueba mucho	33,2	27,6	43,4	27,2	31,9
NS-NC	20,3	12,3	9,4	7,7	18,8

¿Cómo evaluaría el apoyo del Gobierno Provincial a la actividad industrial de la provincia?

Base: Total entrevistados (n=600)
P5.3

Guiada – Evolución Histórica



¿Cómo evaluaría el apoyo del Gobierno Provincial a la actividad industrial de la provincia?

Guiada

Base: Total entrevistados (n=600)

P5.3

	Total	Zona			Genero		Edad			
		Sta. Rosa	General Pico	Int.	Masc.	Fem.	18-29	30-44	45-59	60-74
Aprueba mucho + Aprueba	40,2	41,2	35,2	57,8	35,2	57,5	52,9	45,6	47,4	35,5
Desaprueba + Desaprueba mucho	38,9	35,4	41,9	26,3	47,1	19,7	30,8	41,8	42,4	7,9
NS-NC	20,9	23,4	22,9	15,9	17,7	22,8	16,3	12,6	10,2	56,6

	Total	Educación (*)			Sit. económica del país en 1 año ó 2		Ev. Gestión CFK		Ev. Gestión Oscar Mario Jorge	
		HPC	HSC	HUC	Mejor o Igual de Buena	Igual de Mala o Peor	Aprueba	Desap.	Aprueba	Desap.
Aprueba mucho + Aprueba	40,2	43,5	47,4	48,9	50,6	29,1	50,0	30,7	57,0	23,8
Desaprueba + Desaprueba mucho	38,9	29,8	36,6	30,4	31,8	41,9	31,6	42,4	19,6	56,2
NS-NC	20,9	26,7	16,0	20,7	17,6	29,0	18,4	26,9	23,4	20,0

(*) HPC: Hasta Primaria Completa

HSC: Hasta Secundaria Completa

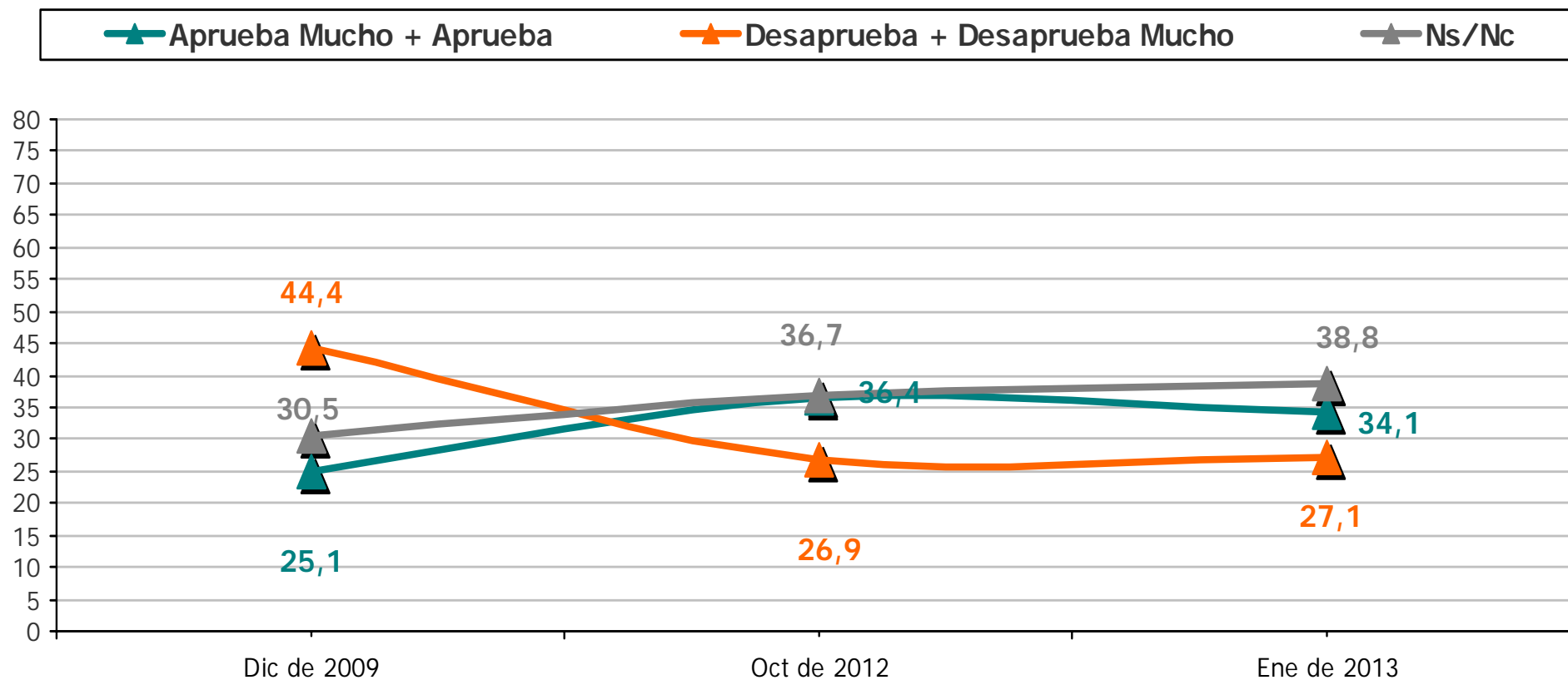
HUC: Hasta Universitaria Completa

	Total	Voto a Gobernador 2011		Voto a Presidente 2011	
		Oscar Mario Jorge	Otros	CFK	Otros
Aprueba mucho + Aprueba	40,2	58,2	41,3	50,5	31,4
Desaprueba + Desaprueba mucho	38,9	28,4	42,6	30,8	48,6
NS-NC	20,9	13,4	16,1	18,7	20,0

¿Cómo evaluaría el apoyo del Gobierno Provincial a la actividad petrolífera y gasífera de la provincia?

Base: Total entrevistados (n=600)
P5.4

Guiada – Evolución Histórica



¿Cómo evaluaría el apoyo del Gobierno Provincial a la actividad petrolífera y gasífera de la provincia?

Guiada

Base: Total entrevistados (n=600)

P5.4

	Total	Zona			Genero		Edad			
		Sta. Rosa	General Pico	Int.	Masc.	Fem.	18-29	30-44	45-59	60-74
Aprueba mucho + Aprueba	34,1	43,2	35,6	55,6	40,2	52,6	45,8	48,3	44,1	48,0
Desaprueba + Desaprueba mucho	27,1	29,4	28,2	39,6	32,1	34,3	30,7	40,2	20,4	42,9
NS-NC	38,8	27,4	36,2	4,7	27,7	13,1	23,5	11,5	35,5	9,1

	Total	Educación (*)			Sit. económica del país en 1 año ó 2		Ev. Gestión CFK		Ev. Gestión Oscar Mario Jorge	
		HPC	HSC	HUC	Mejor o Igual de Buena	Igual de Mala o Peor	Aprueba	Desap.	Aprueba	Desap.
Aprueba mucho + Aprueba	34,1	47,4	49,4	38,0	54,6	26,8	45,1	28,3	52,7	23,2
Desaprueba + Desaprueba mucho	27,1	36,2	22,5	53,5	22,1	30,4	25,7	29,4	15,0	41,4
NS-NC	38,8	16,4	28,1	8,5	23,3	42,8	29,2	42,3	32,3	35,4

(*) HPC: Hasta Primaria Completa

HSC: Hasta Secundaria Completa

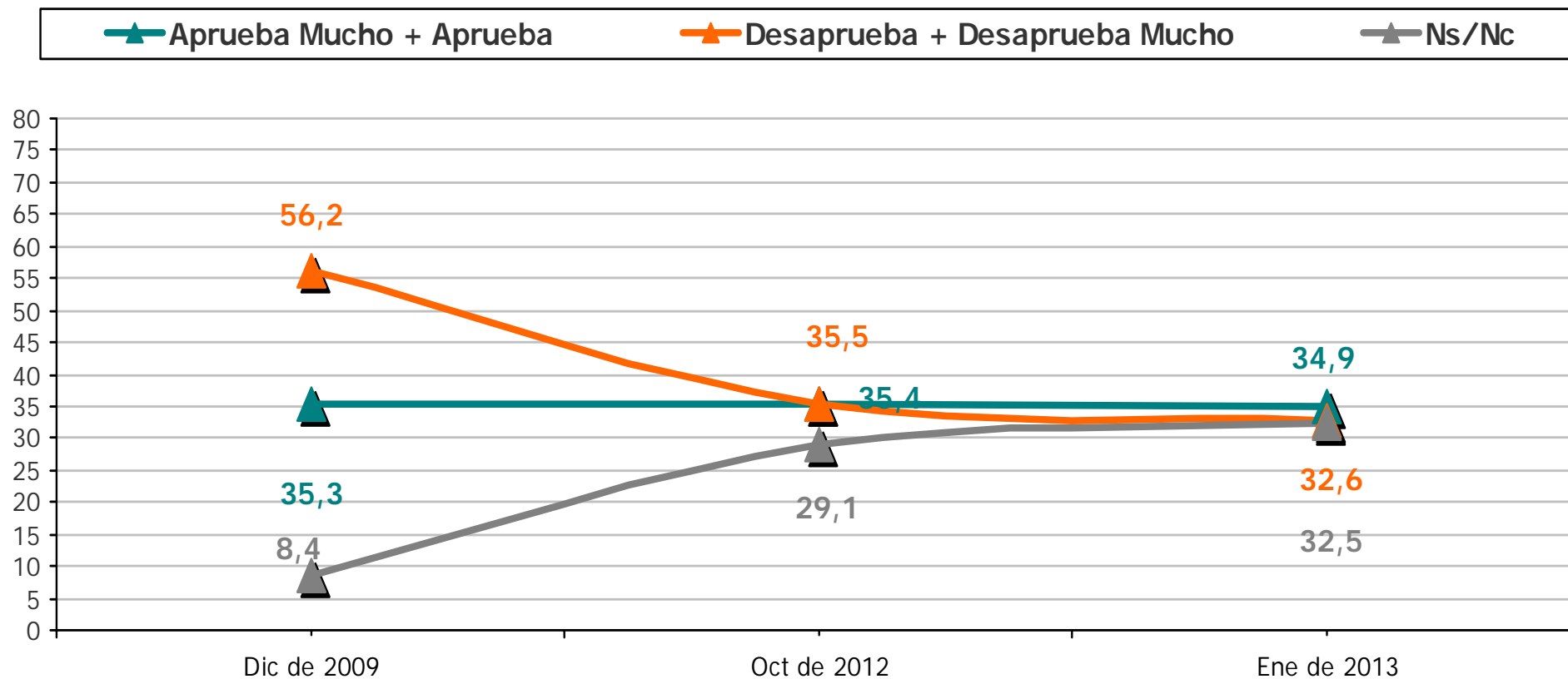
HUC: Hasta Universitaria Completa

	Total	Voto a Gobernador 2011		Voto a Presidente 2011	
		Oscar Mario Jorge	Otros	CFK	Otros
Aprueba mucho + Aprueba	34,1	47,2	41,1	48,2	45,8
Desaprueba + Desaprueba mucho	27,1	27,6	23,4	26,7	14,3
NS-NC	38,8	25,2	35,5	25,1	39,9

¿Cómo evaluaría el apoyo del Gobierno Provincial a la actividad agropecuaria de la provincia?

Base: Total entrevistados (n=600)
P5.5

Guiada – Evolución Histórica



¿Cómo evaluaría el apoyo del Gobierno Provincial a la actividad agropecuaria de la provincia?

Guiada

Base: Total entrevistados (n=600)

P5.5

	Total	Zona			Genero		Edad			
		Sta. Rosa	General Pico	Int.	Masc.	Fem.	18-29	30-44	45-59	60-74
Aprueba mucho + Aprueba	34,9	41,3	26,2	33,4	35,8	34,0	48,7	36,4	17,3	32,4
Desaprueba + Desaprueba mucho	32,6	32,7	47,8	24,2	23,6	41,4	33,1	32,9	43,9	15,0
NS-NC	32,5	26,0	26,0	42,4	40,6	24,6	18,2	30,7	38,8	52,6

	Total	Educación (*)			Sit. económica del país en 1 año ó 2		Ev. Gestión CFK		Ev. Gestión Oscar Mario Jorge	
		HPC	HSC	HUC	Mejor o Igual de Buena	Igual de Mala o Peor	Aprueba	Desap.	Aprueba	Desap.
Aprueba mucho + Aprueba	34,9	36,1	39,2	22,7	50,7	25,4	45,3	27,4	52,3	23,9
Desaprueba + Desaprueba mucho	32,6	29,3	37,1	27,0	25,1	41,9	27,8	41,5	20,7	51,8
NS-NC	32,5	34,6	23,7	50,2	24,2	32,7	26,9	31,1	27,0	24,3

(*) HPC: Hasta Primaria Completa

HSC: Hasta Secundaria Completa

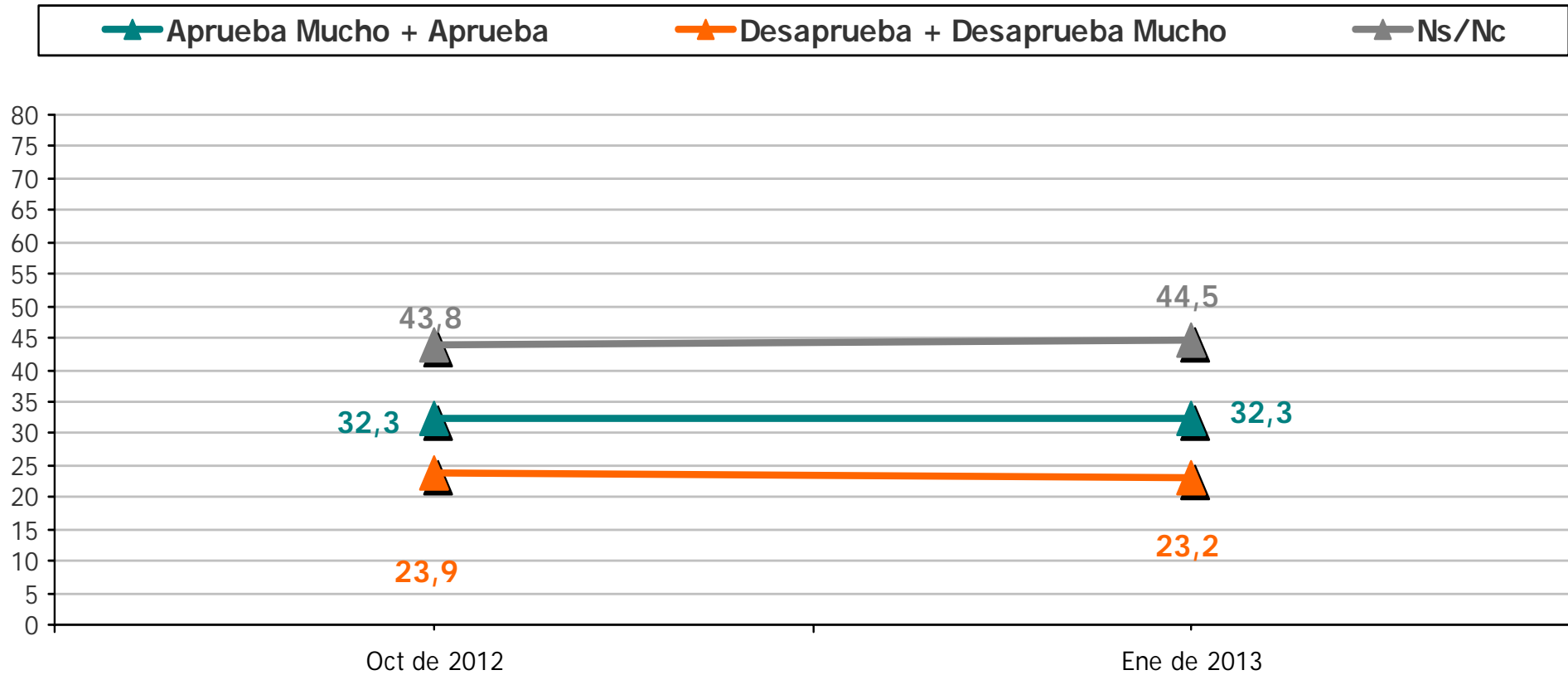
HUC: Hasta Universitaria Completa

	Total	Voto a Gobernador 2011		Voto a Presidente 2011	
		Oscar Mario Jorge	Otros	CFK	Otros
Aprueba mucho + Aprueba	34,9	49,4	35,6	45,7	28,6
Desaprueba + Desaprueba mucho	32,6	28,1	42,1	33,4	35,1
NS-NC	32,5	22,5	22,3	20,9	36,3

¿Cómo evaluaría el apoyo del Gobierno Provincial a la actividad minera de la provincia?

Base: Total entrevistados (n=600)
P5.5

Guiada – Evolución Histórica



¿Cómo evaluaría el apoyo del Gobierno Provincial a la actividad minera de la provincia?

Guiada

Base: Total entrevistados (n=600)

P5.6

	Total	Zona			Genero		Edad			
		Sta. Rosa	General Pico	Int.	Masc.	Fem.	18-29	30-44	45-59	60-74
Aprueba mucho + Aprueba	32,3	32,9	31,2	38,9	34,3	35,5	50,2	37,1	25,4	16,6
Desaprueba + Desaprueba mucho	23,2	24,8	22,3	45,8	27,1	37,9	20,7	29,2	29,6	65,4
NS-NC	44,5	42,3	46,5	15,3	38,6	26,6	29,1	33,7	45,0	18,0

	Total	Educación (*)			Sit. económica del país en 1 año ó 2		Ev. Gestión CFK		Ev. Gestión Oscar Mario Jorge	
		HPC	HSC	HUC	Mejor o Igual de Buena	Igual de Mala o Peor	Aprueba	Desap.	Aprueba	Desap.
Aprueba mucho + Aprueba	32,3	35,9	39,2	23,0	51,3	20,7	44,9	24,3	45,5	23,1
Desaprueba + Desaprueba mucho	23,2	28,6	34,2	35,0	21,8	26,3	22,8	23,7	18,6	32,8
NS-NC	44,5	35,5	26,6	42,0	26,9	53,0	32,3	52,0	35,9	44,1

(*) HPC: Hasta Primaria Completa

HSC: Hasta Secundaria Completa

HUC: Hasta Universitaria Completa

	Total	Voto a Gobernador 2011		Voto a Presidente 2011	
		Oscar Mario Jorge	Otros	CFK	Otros
Aprueba mucho + Aprueba	32,3	48,6	38,1	45,2	40,3
Desaprueba + Desaprueba mucho	23,2	20,3	16,4	19,7	10,8
NS-NC	44,5	31,1	45,5	35,1	48,9

Datos de Clasificación

Datos de Clasificación

Base: Total entrevistados (n=600)

Localidad	%
Santa Rosa	38,7
General Pico	21,6
General Acha	6,6
Eduardo Castex	5,2
Realicó	3,8
Intendente Alvear	3,6
Victorica	3,0
Macachín	7,6
Catriló	5,7
General San Martín	4,2

Género	%
Masculino	49,3
Femenino	50,7

Edad	%
18-29	29,4
30-44	31,2
45-59	23,2
60-74	16,1

Educación	%
Hasta Primaria Completa	32,0
Hasta Secundaria Completa	47,8
Hasta Universitaria Completa	20,3

Etapa Cualitativa – Abril 2013

Se realizaron 8 (ocho) focus groups mixtos (50% hombres, 50% mujeres) de acuerdo con las siguientes características:

	Santa Rosa		Gral. Pico	
Edad/ NSE	C1-C2	D1	C1-C2	D1
25-35	2			2
45-55		2	2	
Total	4		4	
	8			

Conclusiones

La Pampa: hoy

- **Una provincia de matriz ganadera-agraria, con un fuerte potencial en información y comunicaciones con problemas reales en la generación del empleo más allá de los cargos estatales. Y con un futuro alentador tras la caída del régimen impositivo de promoción industrial.**
- **Mejor empatía con el Gobierno nacional con el impulso a la industrialización y el intento de fomentar la inversión privada.**
- **Si bien se reconocen avances en áreas como tecnología, obras públicas y salud continúa la preocupación por otros temas como la caída del comercio, el empleo y la inseguridad.**

Los principales problemas

- **La poca generación de trabajo y el costo de vida: Fuera del Estado y de la actividad agraria no hay nichos en el resto de las actividades. Esto junto al incremento en los costos de vida, desde alimentos hasta alquileres, son los puntos débiles señalados por los pampeanos.**

El incremento sostenido de la inseguridad: debido a la escasez de policías y patrullaje, la falta de cámaras de vigilancia y la pobreza.

Análisis de resultados

Predomina la imagen de LA PAMPA incierta con expectativa en el repunte económico-industrial

"Hay más inversión pero el impacto se verá a largo plazo" (GP 25-35 D1)

Por la caída de promoción industrial

- Después de 30 años cayó el régimen impositivo. El Gobierno nacional ha apuntado a inaugurar parques industriales y a dar créditos. Sin embargo, sigue ausente una política de fomento por provincia.

Principal consecuencia

- Incertidumbre por las fuentes laborales

"Este año la presidenta inauguró un parque industrial y un gasoducto" (SR 45-55 C1-C2)

"Hay incertidumbre con lo que vaya a pasar después de la promoción" (GP 45-55 C1-C2)

"Hay señales del Gobierno nacional respecto a lo industrial" SR 45-55 C1-C2)

"Hay que ver si se generan puestos de trabajo" (SR 25-35 C1-C2)

La Pampa hoy: áreas de crecimiento

Se reconoce sin embargo, crecimiento en las siguientes áreas:

Tecnología	Obras públicas	Sector agropecuario	Petróleo
<ul style="list-style-type: none">• Extensión de la red de fibra óptica en toda la provincia• Mayor acceso a internet y a la comunicación digital	<ul style="list-style-type: none">▪ Construcción de escuelas.▪ Obras de gas y energía▪ Viviendas	<ul style="list-style-type: none">▪ El clima favorece la producción agraria▪ Desembolsos para el financiamiento para procesar toda la producción de soja y girasol de la provincia.	<ul style="list-style-type: none">▪ Sigue en alza su extracción. <p><i>"Creció la extracción de petróleo" (ST 50-70 C1 – C2)</i></p>

"Hoy se puede acceder a la casa propia" (GP 25-35 D1)

"La lluvia nos ha permitido recuperar lo perdido por la sequía" (SR 45-55 C1-C2)

La Pampa: las áreas que motorizan la economía

Las áreas que continúan como motor de la economía actual

Empleo público

- 70% de la población trabaja en esta área en Santa Rosa y 50% en General Pico (según la percepción de los participantes de los focus)

"Fuera del Estado no hay fuentes de trabajo genuinas"
(SR 45-55 D1)

Producción agropecuaria

- Balance positivo en la última temporada, que contrasta con la sequía de temporadas anteriores.

"El 80% de nuestro territorio es de aptitud ganadera. (SR 25-35 C1-C2)

Sectores que registran caída

Comercio

Cierre de comercios por altos costos de alquiler, inflación y fuerte caída en las ventas sobre todo de indumentaria. La instalación de grandes cadenas y de mercados chinos también han hecho caer la actividad.

Construcción

El retroceso de la actividad se acentuó en la segunda mitad de 2012 y continuó durante los primeros 5 meses del año. La excepción en la caída fue en las construcciones petroleras. La inflación y el valor del dólar son causas del retroceso



Consecuencia directa

Caída del empleo formal

"En los próximos meses advertimos el cierre de varios comercios" (GP 45-55 D1)

Los problemas que más preocupan a los pampeanos

La falta de empleo

- Por la caída en el rubro comercial y de la construcción y la incertidumbre en el desarrollo industrial.

El incremento de la inseguridad

Se atribuye los siguientes factores

- Escasez de policías y patrullaje,
- Falta de cámaras de vigilancia
- Pobreza

"Han caído las ventas por lo que hay recorte de personal" (SR 25-35 C1 C2)

"No sabremos a ciencia cierta si mejorará la promoción industrial" (SR 45-55 C1 C2)

"La construcción viene cayendo" (SR 45-55 C1 C2)

"Cada vez más se recurre a la vigilancia privada" (GP 45-55 C1-C2)

"La pobreza producto de la falta de trabajo contribuye a la delincuencia" (SR 25-35 D1)

Con menor frecuencia se mencionan:

Cultura

- La Pampa no logra posicionar la cultura como lo han hecho otras provincias. Hay poca difusión y promoción de la actividad.

“No tenemos una nutrida agenda cultural. Es algo que pasa desapercibido” (GP 25-35C1-C2)

Salud Pública

- Si bien se valora la atención se cuestiona las pocas plazas hospitalarias. Sin embargo, se destaca la construcción del nuevo hospital de alta complejidad que tendrá 26.000 m².

“Hemos logrado que se construya un nuevo hospital pero realmente la salud está colapsada” (SR 25-35 C1-C2)

PREDOMINA EL ESCEPTICISMO POLÍTICO

Posibilidad de crecimiento

- Si bien el pampeano es optimista por naturaleza, la incertidumbre predomina por:
 - Tendencia de estancamiento del país.
 - Críticas y reclamos al FPV
 - Incertidumbre en el crecimiento industrial.
 - Mal humor social

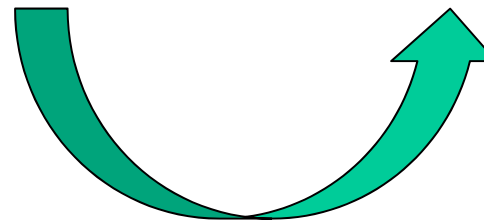
Condicionado al clima político

- Voluntad política del gobierno nacional y provincial en la creación de trabajo genuino.

SE REGISTRA UN CAMBIO DE ACTITUD AL DEJAR SIN EFECTO LA PROMOCIÓN INDUSTRIAL PERO FALTAN POLÍTICAS CONCRETAS DE DESARROLLO.

“El Gobierno logró que cayera la promoción industrial lo cual no nos coloca en desventaja con otras provincias” (SR 45-55 C1-C2)

“El panorama es complejo. Hay muchos problemas políticos que afectan la economía” (SR 45-55 C1-C2)



Potencial productivo de La Pampa

Industrial

- Igualdad de condiciones con el resto de las provincias al caer la promoción.
- Inversión en parques industriales y gasoductos.

Agro industrial

- Industrialización de la materia prima.
- Procesamiento de toda la producción de soja y girasol de la provincia.

Agropecuaria

- Producción en zonas desérticas a través del riego artificial.