

01.F.212
F II p
II
59230404

Amelene
Nuestro

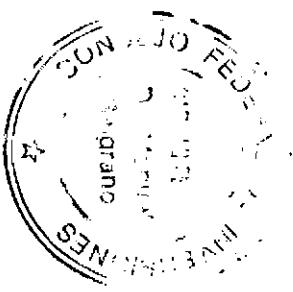
46544
6921
CPN: 59230404
CORDARA

PROVINCIA DE SANTA FE

PRODUCTO BRUTO GEOGRAFICO

SERIE 1993-2005.

CPN. MONICA A. CORDARA



**A - AGRICULTURA, GANADERIA, CAZA Y
SILVICULTURA**

PROVINCIA DE SANTA FE
A - AGRICULTURA, GANADERIA, CAZA Y SILVICULTURA
011.11 CULTIVOS DE CEREALES, EXCEPTO LAS FORRAJERAS Y LOS DE SEMILLAS PARA SIEMBRA

Miles de pesos corrientes y constantes de 1993, a precios de productor
 Período: 1993 - 2005

011.11 CULTIVOS DE CEREALES, EXCEPTO LAS FORRAJERAS Y LOS DE SEMILLAS PARA SIEMBRA						
Años	Precios corrientes			Precios constantes		
	VBP	Consumo Intermedio	VA	VBP	Consumo Intermedio	VA
1993	409.747	123.286	286.461	409.747	123.286	286.461
1994	392.249	118.819	273.430	370.204	111.590	258.614
1995	548.346	158.295	390.051	390.791	117.804	272.986
1996	555.713	180.960	374.753	371.976	116.591	255.385
1997	540.475	211.176	329.299	488.646	145.915	342.731
1998	483.442	182.088	301.354	486.472	154.968	331.504
1999	419.465	159.832	259.633	487.340	150.215	337.125
2000	488.167	190.824	297.342	554.091	163.640	390.451
2001	425.784	165.080	260.704	498.193	150.162	348.032
2002	1.206.682	476.832	729.850	447.554	132.734	314.820
2003	1.028.774	400.081	628.693	391.696	118.549	273.148
2004	1.205.366	461.373	743.993	473.951	145.900	328.052
2005	1.115.847	432.031	683.815	505.334	158.993	346.341

PROVINCIA DE SANTA FE
A - AGRICULTURA, GANADERIA, CAZA Y SILVICULTURA
011.13 CULTIVOS DE OLEAGINOSAS, EXCEPTO EL DE SEMILLAS PARA SIEMBRA

Miles de pesos corrientes y constantes de 1993, a precios de productor
Período: 1993 - 2005

011.13 CULTIVOS DE OLEAGINOSAS, EXCEPTO EL DE SEMILLAS PARA SIEMBRA						
Años	Precios corrientes			Precios constantes		
	VBP	Consumo Intermedio	VA	VBP	Consumo Intermedio	VA
1993	848.381	268.119	580.262	848.381	268.119	580.262
1994	1.047.212	329.854	717.358	948.264	298.680	649.584
1995	1.027.681	324.753	702.929	1.077.892	340.566	737.326
1996	1.488.712	468.765	1.019.947	1.099.703	347.724	751.978
1997	1.171.308	369.756	801.552	815.874	259.107	556.768
1998	1.471.653	463.879	1.007.775	1.377.983	433.136	944.847
1999	1.083.195	343.170	740.025	1.413.321	447.440	965.881
2000	1.117.194	350.507	766.688	1.259.453	396.585	862.868
2001	1.185.608	369.868	815.740	1.588.906	495.754	1.093.152
2002	3.397.751	1.060.033	2.337.718	1.536.921	479.937	1.056.984
2003	4.435.843	1.383.300	3.052.542	1.873.040	584.139	1.288.901
2004	5.255.404	1.641.858	3.613.546	1.691.339	528.922	1.162.417
2005	4.758.737	1.484.484	3.274.253	1.915.735	597.569	1.318.166

PROVINCIA DE SANTA FE
A - AGRICULTURA, GANADERIA, CAZA Y SILVICULTURA
011.4 CULTIVOS INDUSTRIALES, DE ESPECIAS Y DE PLANTAS AROMÁTICAS Y MEDICINALES

Miles de pesos corrientes y constantes de 1993, a precios de productor
 Período: 1993 - 2005

011.4 CULTIVOS INDUSTRIALES, DE ESPECIAS Y DE PLANTAS AROMÁTICAS Y MEDICINALES						
Años	Precios corrientes			Precios constantes		
	VBP	Consumo Intermedio	VA	VBP	Consumo Intermedio	VA
1993	18.958	5.999	12.959	18.958	5.999	12.959
1994	33.081	10.824	22.257	31.877	10.373	21.504
1995	68.831	21.186	47.645	55.048	16.947	38.102
1996	69.198	22.496	46.702	61.198	20.553	40.645
1997	63.983	20.306	43.677	48.794	15.444	33.349
1998	75.595	21.407	54.188	64.629	19.192	45.437
1999	77.856	20.599	57.257	69.620	19.381	50.239
2000	54.427	14.524	39.903	44.416	12.287	32.129
2001	63.915	16.563	47.352	51.783	13.895	37.888
2002	96.092	25.078	71.014	25.666	7.044	18.621
2003	95.431	25.163	70.267	24.433	6.616	17.818
2004	101.263	27.613	73.650	26.367	7.428	18.940
2005	130.992	35.977	95.016	32.240	9.053	23.187

PROVINCIA DE SANTA FE
A - AGRICULTURA, GANADERIA, CAZA Y SILVICULTURA
011.41 CULTIVO DE PLANTAS PARA LA OBTENCIÓN DE FIBRAS

Miles de pesos corrientes y constantes de 1993, a precios de productor
 Período: 1993 - 2005

011.41 CULTIVO DE PLANTAS PARA LA OBTENCIÓN DE FIBRAS						
Años	Precios corrientes			Precios constantes		
	VBP	Consumo Intermedio	VA	VBP	Consumo Intermedio	VA
1993	7.408	3.111	4.297	7.408	3.111	4.297
1994	15.021	6.309	8.712	14.139	5.939	8.201
1995	23.402	9.829	13.573	18.732	7.867	10.865
1996	30.569	12.839	17.730	30.904	12.980	17.924
1997	25.355	10.649	14.706	19.094	8.019	11.074
1998	14.755	6.197	8.558	17.852	7.498	10.354
1999	6.677	2.805	3.873	11.622	4.881	6.741
2000	5.395	2.266	3.129	6.961	2.924	4.037
2001	3.435	1.443	1.992	5.583	2.345	3.238
2002	6.206	2.607	3.599	3.694	1.551	2.142
2003	7.681	3.226	4.455	2.983	1.253	1.730
2004	13.513	5.675	7.837	4.917	2.065	2.852
2005	18.992	7.977	11.016	5.840	2.453	3.387

PROVINCIA DE SANTA FE
A - AGRICULTURA, GANADERIA, CAZA Y SILVICULTURA
011.42 CULTIVO DE PLANTAS SACARIFERAS

Miles de pesos corrientes y constantes de 1993, a precios de productor
 Período: 1993 - 2005

011.42 CULTIVO DE PLANTAS SACARIFERAS						
Años	Precios corrientes			Precios constantes		
	VBP	Consumo Intermedio	VA	VBP	Consumo Intermedio	VA
1993	11.550	2.888	8.663	11.550	2.888	8.663
1994	18.060	4.515	13.545	17.738	4.434	13.303
1995	45.429	11.357	34.071	36.317	9.079	27.237
1996	38.629	9.657	28.972	30.294	7.574	22.721
1997	38.628	9.657	28.971	29.700	7.425	22.275
1998	60.839	15.210	45.629	46.778	11.694	35.083
1999	71.179	17.795	53.384	57.998	14.499	43.498
2000	49.032	12.258	36.774	37.455	9.364	28.091
2001	60.480	15.120	45.360	46.200	11.550	34.650
2002	89.886	22.471	67.414	21.972	5.493	16.479
2003	87.750	21.938	65.813	21.450	5.363	16.088
2004	87.750	21.938	65.813	21.450	5.363	16.088
2005	112.000	28.000	84.000	26.400	6.600	19.800

PROVINCIA DE SANTA FE
A - AGRICULTURA, GANADERIA, CAZA Y SILVICULTURA
011.2 CULTIVO DE HORTALIZAS, LEGUMBRES, FLORES Y PLANTAS ORNAMENTALES

Miles de pesos corrientes y constantes de 1993, a precios de productor
 Período: 1993 - 2005

011.2 CULTIVO DE HORTALIZAS, LEGUMBRES, FLORES Y PLANTAS ORNAMENTALES						
Años	Precios corrientes			Precios constantes		
	VBP	Consumo Intermedio	VA	VBP	Consumo Intermedio	VA
1993	51.023	2.774	48.249	51.023	2.774	48.249
1994	32.292	1.702	30.591	46.822	2.544	44.278
1995	33.454	1.946	31.509	49.557	2.612	46.946
1996	31.248	1.819	29.429	47.597	2.492	45.105
1997	31.754	1.742	30.012	47.241	2.365	44.875
1998	20.092	1.503	18.589	43.891	2.406	41.485
1999	18.135	1.357	16.778	33.930	2.476	31.455
2000	21.152	1.388	19.764	35.056	2.192	32.864
2001	17.770	1.256	16.514	42.175	2.666	39.509
2002	45.599	2.904	42.695	49.798	3.774	46.025
2003	31.976	2.103	29.873	30.393	2.068	28.325
2004	30.232	1.877	28.355	25.242	1.536	23.707
2005	21.727	1.570	20.157	13.127	994	12.133

PROVINCIA DE SANTA FE
A - AGRICULTURA, GANADERIA, CAZA Y SILVICULTURA
011.21 CULTIVO DE PAPA, BATATA Y MANDIOCA.

Miles de pesos corrientes y constantes de 1993, a precios de productor
 Período: 1993 - 2005

011.21 CULTIVO DE PAPA, BATATA Y MANDIOCA					
Años	Precios corrientes			Precios constantes	
	VBP	Consumo Intermedio	VA	VBP	Consumo Intermedio VA
1993	19.589	1.308	18.281	19.589	1.308 18.281
1994	9.552	631	8.920	16.086	1.066 15.020
1995	10.644	665	9.979	13.165	860 12.304
1996	8.863	550	8.313	11.247	725 10.522
1997	7.048	470	6.578	9.377	653 8.724
1998	3.949	260	3.689	6.310	416 5.894
1999	9.378	651	8.727	12.990	930 12.060
2000	11.858	853	11.005	16.870	1.230 15.640
2001	7.303	480	6.823	9.847	673 9.174
2002	14.240	892	13.348	10.001	688 9.312
2003	11.032	702	10.330	7.145	490 6.655
2004	12.156	862	11.294	6.588	489 6.099
2005	11.758	876	10.881	6.210	477 5.733

PROVINCIA DE SANTA FE
A - AGRICULTURA, GANADERIA, CAZA Y SILVICULTURA
011.22 CULTIVO DE BULBOS, BROTES, RAÍCES Y HORTALIZAS DE FRUTO

Miles de pesos corrientes y constantes de 1993, a precios de productor
 Período: 1993 - 2005

011.22 CULTIVO DE BULBOS, BROTES, RAÍCES Y HORTALIZAS DE FRUTO						
Años	Precios corrientes			Precios constantes		
	VBP	Consumo Intermedio	VA	VBP	Consumo Intermedio	VA
1993	27.594	804	26.790	27.594	804	26.790
1994	20.234	666	19.568	26.732	785	25.947
1995	19.365	682	18.683	31.590	921	30.669
1996	18.726	633	18.092	31.252	885	30.367
1997	21.657	740	20.916	33.716	991	32.724
1998	11.817	479	11.338	31.454	910	30.544
1999	6.394	292	6.102	15.311	550	14.761
2000	8.326	376	7.950	15.825	562	15.264
2001	7.793	306	7.486	25.095	712	24.383
2002	24.541	822	23.718	26.573	733	25.840
2003	16.092	541	15.551	17.110	489	16.620
2004	14.930	464	14.466	14.902	390	14.512
2005	8.371	418	7.952	5.183	219	4.964

PROVINCIA DE SANTA FE
A - AGRICULTURA, GANADERIA, CAZA Y SILVICULTURA
011.23 CULTIVO DE HORTALIZAS DE HOJA Y DE OTRAS HORTALIZAS FRESCAS

Miles de pesos corrientes y constantes de 1993, a precios de productor
 Período: 1993 - 2005

011.23 CULTIVO DE HORTALIZAS DE HOJA Y DE OTRAS HORTALIZAS FRESCAS						
Años	Precios corrientes			Precios constantes		
	VBP	Consumo Intermedio	VA	VBP	Consumo Intermedio	VA
1993	3.839	662	3.177	3.839	662	3.177
1994	2.506	404	2.103	4.004	694	3.310
1995	3.445	598	2.847	4.803	830	3.973
1996	3.659	636	3.023	5.098	882	4.216
1997	3.049	532	2.517	4.148	721	3.427
1998	4.325	763	3.562	6.127	1.080	5.047
1999	2.364	415	1.949	5.629	996	4.634
2000	968	159	809	2.361	401	1.960
2001	2.674	470	2.205	7.234	1.281	5.952
2002	6.819	1.191	5.628	13.225	2.352	10.873
2003	4.851	860	3.991	6.139	1.088	5.050
2004	3.145	551	2.594	3.753	657	3.096
2005	1.599	275	1.324	1.734	298	1.436

PROVINCIA DE SANTA FE
A - AGRICULTURA, GANADERIA, CAZA Y SILVICULTURA
011.3 CULTIVO DE FRUTAS-EXCEPTO VID PARA VINIFICAR- Y NUECES

Miles de pesos corrientes y constantes de 1993, a precios de productor
 Periodo: 1993 - 2005

011.3 CULTIVO DE FRUTAS-EXCEPTO VID PARA VINIFICAR- Y NUECES						
Años	Precios corrientes			Precios constantes		
	VBP	Consumo Intermedio	VA	VBP	Consumo Intermedio	VA
1993	13.667	2.022	11.645	13.667	2.022	11.645
1994	17.671	3.202	14.469	17.229	2.997	14.232
1995	25.256	4.452	20.803	26.071	4.563	21.509
1996	28.101	4.042	24.058	31.173	4.393	26.780
1997	23.667	3.714	19.953	24.889	3.828	21.060
1998	27.693	4.719	22.974	28.585	4.742	23.843
1999	21.658	3.288	18.369	23.200	3.321	19.879
2000	19.102	2.493	16.608	20.982	2.560	18.422
2001	16.010	2.364	13.647	17.429	2.362	15.068
2002	28.928	5.394	23.534	18.238	2.912	15.327
2003	25.121	4.532	20.589	15.059	2.385	12.674
2004	29.929	6.346	23.583	16.656	3.174	13.481
2005	37.740	8.650	29.090	17.787	3.795	13.992

PROVINCIA DE SANTA FE
A - AGRICULTURA, GANADERIA, CAZA Y SILVICULTURA
011.32 CULTIVO DE FRUTAS DE CAROZO

Miles de pesos corrientes y constantes de 1993, a precios de productor
 Periodo: 1993 - 2005

011.32 CULTIVO DE FRUTAS DE CAROZO							
Años	Precios corrientes			Precios constantes			
	VBP	Consumo Intermedio	VA	VBP	Consumo Intermedio	VA	
1993	6.240	381	5.859	6.240	381	5.859	
1994	5.553	339	5.214	6.391	388	6.003	
1995	8.670	529	8.140	10.084	613	9.471	
1996	15.007	909	14.097	17.579	1.062	16.516	
1997	10.692	648	10.043	12.262	741	11.521	
1998	11.788	714	11.074	12.813	775	12.038	
1999	9.976	605	9.371	12.262	741	11.521	
2000	10.743	653	10.090	13.146	797	12.349	
2001	7.367	449	6.919	10.022	609	9.413	
2002	7.766	471	7.295	7.968	481	7.486	
2003	8.293	504	7.789	6.995	423	6.572	
2004	7.732	472	7.259	6.049	367	5.682	
2005	6.645	411	6.234	4.562	279	4.283	

PROVINCIA DE SANTA FE
A - AGRICULTURA, GANADERIA, CAZA Y SILVICULTURA
011.33 CULTIVO DE FRUTAS CÍTRICAS

Miles de pesos corrientes y constantes de 1993, a precios de productor
 Período: 1993 - 2005

011.33 CULTIVO DE FRUTAS CÍTRICAS						
Años	Precios corrientes			Precios constantes		
	VBP	Consumo Intermedio	VA	VBP	Consumo Intermedio	VA
1993	4.381	789	3.592	4.381	789	3.592
1994	5.300	954	4.346	4.259	767	3.492
1995	7.210	1.298	5.912	5.268	948	4.320
1996	5.333	960	4.373	4.759	857	3.902
1997	5.671	1.021	4.651	4.484	807	3.677
1998	4.482	807	3.675	4.486	807	3.678
1999	5.872	1.057	4.815	4.833	870	3.963
2000	5.001	900	4.101	4.308	775	3.533
2001	5.054	910	4.144	3.207	577	2.630
2002	10.025	1.805	8.221	4.456	802	3.654
2003	6.838	1.231	5.607	2.961	533	2.428
2004	3.418	615	2.803	1.625	293	1.333
2005	4.676	842	3.834	1.873	337	1.536

PROVINCIA DE SANTA FE
A - AGRICULTURA, GANADERIA, CAZA Y SILVICULTURA
011.39 CULTIVO DE FRUTAS N.C.P

Miles de pesos corrientes y constantes de 1993, a precios de productor
 Período: 1993 - 2005

011.39 CULTIVO DE FRUTAS N.C.P						
Años	Precios corrientes			Precios constantes		
	VBP	Consumo Intermedio	VA	VBP	Consumo Intermedio	VA
1993	3.046	853	2.193	3.046	853	2.193
1994	6.818	1.909	4.909	6.579	1.842	4.737
1995	9.376	2.625	6.751	10.720	3.001	7.718
1996	7.762	2.173	5.588	8.836	2.474	6.362
1997	7.304	2.045	5.259	8.143	2.280	5.863
1998	11.423	3.198	8.224	11.286	3.160	8.126
1999	5.809	1.627	4.182	6.105	1.709	4.396
2000	3.357	940	2.417	3.529	988	2.541
2001	3.589	1.005	2.584	4.200	1.176	3.024
2002	11.137	3.118	8.019	5.815	1.628	4.187
2003	9.990	2.797	7.193	5.103	1.429	3.674
2004	18.779	5.258	13.521	8.981	2.515	6.466
2005	26.419	7.397	19.022	11.352	3.179	8.173

PROVINCIA DE SANTA FE
A - AGRICULTURA, GANADERIA, CAZA Y SILVICULTURA
012 CRIA DE ANIMALES

Miles de pesos corrientes y constantes de 1993, a precios de productor
 Periodo: 1993 - 2005

012. CRIA DE ANIMALES						
Años	Precios corrientes			Precios constantes		
	VBP	Consumo Intermedio	VA	VBP	Consumo Intermedio	VA
1993	957.748	383.536	574.213	957.748	383.536	574.213
1994	1.134.910	443.692	691.219	1.100.239	429.945	670.293
1995	1.298.003	509.691	788.312	1.234.522	485.085	749.437
1996	1.297.702	506.665	791.037	1.196.533	467.522	729.011
1997	1.434.498	567.369	867.129	1.236.127	489.494	746.633
1998	1.365.193	534.333	830.859	1.091.674	429.152	662.522
1999	1.189.535	467.764	721.771	1.197.665	473.367	724.298
2000	1.250.650	488.106	762.544	1.161.373	455.515	705.858
2001	1.052.247	404.215	648.032	1.037.094	400.983	636.111
2002	2.020.873	791.882	1.228.991	1.126.007	442.504	683.502
2003	2.744.149	1.112.562	1.631.587	1.085.707	440.243	645.464
2004	3.347.217	1.378.905	1.968.311	1.240.086	510.571	729.514
2005	4.054.246	1.663.950	2.390.297	1.268.215	520.483	747.732

PROVINCIA DE SANTA FE
A - AGRICULTURA, GANADERIA, CAZA Y SILVICULTURA
012.1 CRIA DE GANADO YPRODUCCIÓN DE LECHE, LANA Y PELOS

Miles de pesos corrientes y constantes de 1993, a precios de productor
 Período: 1993 - 2005

012.1 CRIA DE GANADO YPRODUCCIÓN DE LECHE, LANA Y PELOS						
Años	Precios corrientes			Precios constantes		
	VBP	Consumo Intermedio	VA	VBP	Consumo Intermedio	VA
1993	947.655	377.613	570.043	947.655	377.613	570.043
1994	1.119.369	434.566	684.803	1.086.856	422.041	664.815
1995	1.288.728	504.337	784.391	1.226.624	480.468	746.157
1996	1.288.084	501.111	786.973	1.187.885	462.457	725.428
1997	1.427.582	563.397	864.185	1.229.071	485.355	743.717
1998	1.356.100	529.061	827.039	1.082.919	424.007	658.912
1999	1.178.646	461.382	717.264	1.182.549	464.379	718.170
2000	1.244.580	484.669	759.911	1.155.867	452.315	703.552
2001	1.044.913	400.107	644.805	1.030.956	397.409	633.547
2002	2.008.113	784.897	1.223.216	1.119.443	438.794	680.649
2003	2.725.741	1.102.434	1.623.307	1.078.821	436.386	642.434
2004	3.333.358	1.371.655	1.961.704	1.233.847	507.149	726.698
2005	4.031.478	1.654.154	2.377.324	1.262.357	517.227	745.130

PROVINCIA DE SANTA FE
A - AGRICULTURA, GANADERIA, CAZA Y SILVICULTURA
012.11 CRIA DE GANADO BOVINO

Miles de pesos corrientes y constantes de 1993, a precios de productor
 Período: 1993 - 2005

012.11 CRIA DE GANADO BOVINO						
Años	Precios corrientes			Precios constantes		
	VBP	Consumo Intermedio	VA	VBP	Consumo Intermedio	VA
1993	589.756	233.826	355.931	589.756	233.826	355.931
1994	707.758	269.278	438.480	682.683	259.738	422.945
1995	837.945	323.551	514.393	772.924	298.445	474.479
1996	817.553	312.454	505.099	736.016	281.292	454.724
1997	920.884	359.985	560.899	752.761	294.264	458.498
1998	865.472	331.874	533.598	596.292	228.654	367.638
1999	755.650	291.188	464.462	654.121	252.064	402.057
2000	846.256	324.401	521.855	656.773	251.765	405.008
2001	649.299	241.102	408.197	548.008	203.490	344.518
2002	1.356.299	522.873	833.426	668.447	257.696	410.751
2003*	1.746.865	709.521	1.037.344	693.814	281.805	412.009
2004*	2.213.291	921.956	1.291.335	786.534	327.634	458.900
2005*	2.670.793	1.107.899	1.562.894	787.476	326.661	460.815

PROVINCIA DE SANTA FE
A - AGRICULTURA, GANADERIA, CAZA Y SILVICULTURA
012.12 CRIA DE GANADO OVINO

Miles de pesos corrientes y constantes de 1993, a precios de productor
 Período: 1993 - 2005

012.12 CRIA DE GANADO OVINO						
Años	Precios corrientes			Precios constantes		
	VBP	Consumo Intermedio	VA	VBP	Consumo Intermedio	VA
1993	119	5	114	119	5	114
1994	118	5	113	123	5	118
1995	100	4	96	115	5	110
1996	112	4	108	127	5	122
1997	131	5	125	146	6	140
1998	112	4	108	125	5	120
1999	106	4	102	120	5	115
2000	78	3	75	88	4	85
2001	39	2	37	47	2	45
2002	63	3	60	57	2	55
2003	48	2	46	37	1	36
2004	53	2	51	39	2	37
2005	60	2	58	40	2	38

Fuente: ENA - CNA.
 CNA.

PROVINCIA DE SANTA FE
A - AGRICULTURA, GANADERIA, CAZA Y SILVICULTURA
012.13 CRIA DE GANADO PORCINO

Miles de pesos corrientes y constantes de 1993, a precios de productor
 Período: 1993 - 2005

012.13 CRIA DE GANADO PORCINO						
Años	Precios corrientes			Precios constantes		
	VBP	Consumo Intermedio	VA	VBP	Consumo Intermedio	VA
1993	9.576	4.501	5.075	9.576	4.501	5.075
1994	9.802	4.607	5.195	9.688	4.554	5.135
1995	7.258	3.411	3.847	8.336	3.918	4.418
1996	6.922	3.253	3.669	6.611	3.107	3.504
1997	11.147	5.239	5.908	8.855	4.162	4.693
1998	13.945	6.554	7.391	10.679	5.019	5.660
1999	14.760	6.937	7.823	14.097	6.626	7.471
2000	13.812	6.492	7.321	13.495	6.343	7.152
2001	11.054	5.195	5.859	10.800	5.076	5.724
2002	18.877	8.872	10.005	10.286	4.834	5.451
2003	19.702	9.260	10.442	8.458	3.975	4.483
2004	24.156	11.353	12.803	8.627	4.055	4.572
2005	28.605	13.445	15.161	8.972	4.217	4.755

Fuente: IPEC-SAGPYA. ENA. CNA

PROVINCIA DE SANTA FE
A - AGRICULTURA, GANADERIA, CAZA Y SILVICULTURA
012.17 PRODUCCION DE LECHE

Miles de pesos corrientes y constantes de 1993, a precios de productor
 Periodo: 1993 - 2005

012.17 PRODUCCION DE LECHE						
Años	Precios corrientes			Precios constantes		
	VBP	Consumo Intermedio	VA	VBP	Consumo Intermedio	VA
1993	348.204	139.282	208.923	348.204	139.282	208.923
1994	401.690	160.676	241.014	394.362	157.745	236.617
1995	443.426	177.370	266.056	445.249	178.100	267.150
1996	463.497	185.399	278.098	445.131	178.052	267.078
1997	495.421	198.168	297.252	467.309	186.923	280.385
1998	476.571	190.629	285.943	475.822	190.329	285.493
1999	408.130	163.252	244.878	514.211	205.684	308.527
2000	384.433	153.773	230.660	485.511	194.205	291.307
2001	384.521	153.808	230.713	472.101	188.841	283.261
2002	632.874	253.150	379.725	440.653	176.261	264.392
2003	959.126	383.650	575.476	376.511	150.605	225.907
2004	1.095.859	438.344	657.515	438.648	175.459	263.189
2005	1.332.020	532.808	799.212	465.870	186.348	279.522

Fuente: MAGIC.

PROVINCIA DE SANTA FE
A - AGRICULTURA, GANADERIA, CAZA Y SILVICULTURA
012.2 PRODUCCIÓN DE GRANJA Y CRÍA DE ANIMALES, EXCEPTO GANADO

Miles de pesos corrientes y constantes de 1993, a precios de productor
 Período: 1993 - 2005

012.2 PRODUCCIÓN DE GRANJA Y CRÍA DE ANIMALES, EXCEPTO GANADO						
Años	Precios corrientes			Precios constantes		
	VBP	Consumo Intermedio	VA	VBP	Consumo Intermedio	VA
1993	10.093	5.923	4.170	10.093	5.923	4.170
1994	15.542	9.126	6.416	13.382	7.904	5.478
1995	9.275	5.354	3.920	7.897	4.618	3.280
1996	9.618	5.554	4.064	8.648	5.065	3.583
1997	6.916	3.972	2.944	7.056	4.139	2.917
1998	9.093	5.273	3.820	8.755	5.145	3.610
1999	10.889	6.382	4.506	15.115	8.987	6.128
2000	6.070	3.437	2.633	5.506	3.199	2.307
2001	7.335	4.107	3.227	6.138	3.574	2.564
2002	12.760	6.984	5.775	6.564	3.711	2.853
2003	18.408	10.128	8.279	6.886	3.856	3.030
2004	13.858	7.251	6.608	6.239	3.422	2.817
2005	22.768	9.796	12.972	5.858	3.256	2.602

PROVINCIA DE SANTA FE
A - AGRICULTURA, GANADERIA, CAZA Y SILVICULTURA
012.21 CRIA DE AVES DE CORRAL

Miles de pesos corrientes y constantes de 1993, a precios de productor
 Período: 1993 - 2005

012.21 CRIA DE AVES DE CORRAL						
Años	Precios corrientes			Precios constantes		
	VBP	Consumo Intermedio	VA	VBP	Consumo Intermedio	VA
1993	1.221	648	573	1.221	648	573
1994	1.739	924	816	1.265	672	593
1995	1.497	795	702	1.197	636	561
1996	1.826	969	856	1.418	753	665
1997	693	368	325	853	453	400
1998	1.080	573	506	1.122	596	526
1999	648	344	304	763	405	358
2000	742	394	348	913	485	428
2001	494	262	232	628	333	294
2002	1.096	582	514	763	405	358
2003	1.583	841	742	768	408	360
2004	1.801	956	845	918	487	430
2005	1.211	643	568	531	282	249

PROVINCIA DE SANTA FE
A - AGRICULTURA, GANADERIA, CAZA Y SILVICULTURA
012.22 PRODUCCION DE HUEVOS

Miles de pesos corrientes y constantes de 1993, a precios de productor
 Período: 1993 - 2005

012.22 PRODUCCION DE HUEVOS						
AÑO	Precios corrientes			Precios constantes		
	VBP	CI	VAB	VBP	CI	VAB
1993	8.710	5.226	3.484	8.710	5.226	3.484
1994	13.538	8.123	5.415	11.991	7.194	4.796
1995	7.421	4.453	2.968	6.573	3.944	2.629
1996	7.489	4.494	2.996	7.144	4.286	2.857
1997	5.789	3.473	2.316	6.083	3.650	2.433
1998	7.651	4.591	3.061	7.530	4.518	3.012
1999	9.887	5.932	3.955	14.256	8.553	5.702
2000	4.815	2.889	1.926	4.455	2.673	1.782
2001	5.976	3.585	2.390	5.293	3.176	2.117
2002	9.677	5.806	3.871	5.217	3.130	2.087
2003	14.135	8.481	5.654	5.376	3.226	2.151
2004	8.924	5.354	3.570	4.462	2.677	1.785
2005	8.952	5.371	3.581	4.587	2.752	1.835

PROVINCIA DE SANTA FE
A - AGRICULTURA, GANADERIA, CAZA Y SILVICULTURA
012.23 APICULTURA

Miles de pesos corrientes y constantes de 1993, a precios de productor
 Periodo: 1993 - 2005

012.23 APICULTURA						
AÑO	Precios corrientes			Precios constantes		
	VBP	CI	VAB	VBP	CI	VAB
1993	162	49	114	162	49	114
1994	264	79	185	127	38	89
1995	357	107	250	127	38	89
1996	303	91	212	86	26	60
1997	433	130	303	119	36	83
1998	361	108	253	103	31	72
1999	353	106	247	97	29	68
2000	513	154	359	137	41	96
2001	865	259	605	218	65	152
2002	1.986	596	1.390	584	175	409
2003	2.690	807	1.883	742	223	519
2004	3.134	940	2.194	859	258	602
2005	12.605	3.782	8.824	740	222	518

PROVINCIA DE SANTA FE
A - AGRICULTURA, GANADERIA, CAZA Y SILVICULTURA
014.1 SERVICIOS AGRICOLAS

Miles de pesos corrientes y constantes de 1993, a precios de productor
 Periodo: 1993 - 2005

014.1 SERVICIOS AGRICOLAS						
Años	Precios corrientes			Precios constantes		
	VBP	Consumo Intermedio	VA	VBP	Consumo Intermedio	VA
1993	218.983	58.880	160.104	218.983	58.880	160.104
1994	251.574	66.058	185.516	232.232	62.547	169.685
1995	282.249	80.582	201.668	261.906	70.701	191.205
1996	359.925	94.553	265.372	263.270	70.871	192.399
1997	304.022	91.246	212.775	234.534	62.290	172.244
1998	344.634	98.245	246.389	329.233	74.507	254.726
1999	269.521	153.666	115.855	335.911	83.392	252.519
2000	282.301	103.496	178.806	316.989	78.584	238.405
2001	283.999	103.987	180.012	362.476	86.593	275.883
2002	796.017	209.513	586.504	340.658	73.853	266.805
2003	939.324	266.874	672.450	386.515	78.073	308.442
2004	1.108.046	294.241	813.805	370.194	80.377	289.817
2005	1.018.606	271.163	747.443	415.396	78.542	336.854

PROVINCIA DE SANTA FE
A - AGRICULTURA, GANADERIA, CAZA Y SILVICULTURA
020.1 SILVICULTURA

Miles de pesos corrientes y constantes de 1993, a precios de productor
 Período: 1993 - 2005

020.1 SILVICULTURA						
Años	Precios corrientes			Precios constantes		
	VBP	Consumo Intermedio	VA	VBP	Consumo Intermedio	VA
1993	2.390	226	2.164	2.390	226	2.164
1994	2.759	261	2.498	2.807	265	2.542
1995	2.888	273	2.615	2.960	280	2.680
1996	2.933	277	2.656	3.001	283	2.717
1997	3.232	305	2.927	3.518	332	3.185
1998	3.337	315	3.022	3.867	365	3.502
1999	3.232	305	2.926	3.587	339	3.249
2000	1.531	145	1.387	1.780	168	1.612
2001	2.732	258	2.474	3.717	351	3.366
2002	1.678	158	1.520	1.394	132	1.263
2003	5.828	550	5.277	2.594	245	2.349
2004	8.145	769	7.376	4.028	380	3.647
2005	9.413	889	8.524	4.009	379	3.630

CATEGORÍA B

B - PESCA Y SERVICIOS CONEXOS

PROVINCIA DE SANTA FE
B - PESCA Y SERVICIOS CONEXOS
050.1 PESCA Y RECOLECCION DE PRODUCTOS MARINOS

Miles de pesos corrientes y constantes de 1993, a precios de productor
 Período: 1993 - 2005

050.1 PESCA Y RECOLECCION DE PRODUCTOS MARINOS						
Años	Precios corrientes			Precios constantes		
	VBP	Consumo Intermedio	VA	VBP	Consumo Intermedio	VA
1993	1.663	154	1.509	1.663	154	1.509
1994	2.310	213	2.097	2.310	214	2.096
1995	2.258	219	2.039	2.258	209	2.049
1996	2.206	229	1.977	2.206	204	2.002
1997	3.815	444	3.371	3.815	353	3.462
1998	3.572	421	3.151	3.572	331	3.241
1999	3.328	374	2.954	3.328	308	3.020
2000	3.279	320	2.959	2.853	264	2.589
2001	1.216	146	1.070	1.244	115	1.129
2002	2.122	228	1.894	1.539	142	1.396
2003	8.424	857	7.567	5.235	485	4.750
2004	16.178	2.574	13.604	10.054	931	9.123
2005	21.095	3.498	17.597	13.109	1.213	11.896

C - EXPLOTACION DE MINAS Y CANTERAS

PROVINCIA DE SANTA FE

CUENTA DE PRODUCCION 14 Explotación de minas y canteras n.c.p

Variables: VBP, CI y VA por sector de actividad

Unidad: Miles de pesos corrientes y constantes de 1993

Período: Serie 1993 - 2005

CUENTA DE PRODUCCION 14 Explotación de minas y canteras n.c.p

Años	Precios corrientes			Precios constantes		
	VBP	Consumo Intermedio	VA	VBP	Consumo Intermedio	VA
1993	4.493	1.576	2.917	4.493	1.576	2.917
1994	5.207	1.826	3.381	5.228	1.834	3.395
1995	9.105	3.193	5.912	8.091	2.837	5.253
1996	6.186	2.170	4.017	8.874	3.112	5.762
1997	4.332	1.519	2.812	7.249	2.542	4.707
1998	8.684	3.045	5.638	7.927	2.780	5.147
1999	7.160	2.511	4.649	6.745	2.365	4.379
2000	6.528	2.289	4.239	6.555	2.299	4.256
2001	4.822	1.691	3.131	5.380	1.887	3.493
2002	3.915	1.373	2.542	3.574	1.253	2.321
2003	6.329	2.220	4.109	4.889	1.714	3.174
2004	8.520	2.988	5.532	6.111	2.143	3.968
2005	18.820	6.600	12.220	8.590	3.012	5.577

PROVINCIA DE SANTA FE

CUENTA DE PRODUCCION 141.30 Extracción de arenas, canto rodado y triturados pétreos.

Variables: VBP, CI y VA por sector de actividad

Unidad: Miles de pesos corrientes y constantes de 1993

Período: Serie 1993 - 2005

ANO	EXTRACCION (M3)	I.V.F.	PRECIO	V.B.P. (en miles de pesos)	CI (en miles de \$)	VA (en miles de pesos corrientes)	VA (en miles de pesos constantes)
1993	894,905	1,000000	5,02	4,493,09	1,575,73	2,917,36	2,917,36
1994	1,041,336	1,163627	5,00	5,206,68	1,825,98	3,380,70	3,394,73
1995	1,611,465	1,800711	5,65	9,104,78	3,193,05	5,911,73	5,253,33
1996	1,767,525	1,975098	3,50	6,186,34	2,169,55	4,016,79	5,762,08
1997	1,443,851	1,613413	3,00	4,331,55	1,519,08	2,812,48	4,706,91
1998	1,578,859	1,764276	5,50	8,683,72	3,045,38	5,638,34	5,147,03
1999	1,343,383	1,501146	5,33	7,160,23	2,511,09	4,649,14	4,379,39
2000	1,305,662	1,458995	5,00	6,528,31	2,289,48	4,238,83	4,256,42
2001	1,071,563	1,197404	4,50	4,822,03	1,691,09	3,130,95	3,493,26
2002	711,869	0,795469	5,50	3,915,28	1,373,09	2,542,19	2,320,67
2003*	973,662	1,088006	6,50	6,328,80	2,219,51	4,109,29	3,174,11
2004*	1,217,078	1,360008	7,00	8,519,55	2,987,80	5,531,74	3,967,64
2005*	1,710,887	1,911809	11,00	18,819,76	6,600,09	12,219,67	5,577,44

Fuente: DIRECCION GRAL. DE INDUSTRIA DE LA PROVINCIA.

D - INDUSTRIA MANUFACTURERA

PROVINCIA DE SANTA FE
D - INDUSTRIA MANUFACTURERA

Miles de pesos corrientes y constantes de 1993, a precios de productor
Período: 1993 - 2005

D - INDUSTRIA MANUFACTURERA						
Años	Precios corrientes			Precios constantes		
	VBP	Consumo Intermedio	VA	VBP	Consumo Intermedio	VA
1993	9.297.072	6.257.233	3.039.839	9.297.072	6.257.233	3.039.839
1994	10.418.794	7.163.004	3.255.790	10.155.195	6.977.648	3.177.546
1995	10.925.127	7.697.870	3.227.257	10.214.207	7.198.577	3.015.630
1996	12.070.600	8.607.642	3.462.958	11.010.684	7.801.474	3.209.209
1997	13.434.065	9.638.345	3.795.719	12.072.001	8.572.625	3.499.376
1998	13.690.710	10.028.230	3.662.480	12.855.001	9.430.810	3.424.191
1999	11.898.672	8.660.016	3.238.657	12.212.159	9.095.092	3.117.067
2000	11.675.200	8.397.676	3.277.524	11.765.870	8.615.126	3.150.744
2001	10.453.828	7.591.663	2.862.165	10.442.447	7.697.006	2.745.442
2002	22.702.595	16.465.252	6.237.342	11.321.546	8.487.001	2.834.545
2003	28.764.097	20.758.929	8.005.168	12.808.684	9.629.429	3.179.256
2004	36.680.054	26.301.222	10.378.833	15.426.406	11.739.463	3.686.943
2005	46.467.918	33.027.499	13.440.418	18.375.429	14.214.168	4.161.262

PROVINCIA DE SANTA FE
D - INDUSTRIA MANUFACTURERA
15 PRODUCTOS ALIMENTICIOS Y BEBIDAS

Miles de pesos corrientes y constantes de 1993, a precios de productor
 Periodo: 1993 - 2005

15 PRODUCTOS ALIMENTICIOS Y BEBIDAS						
Años	Precios corrientes			Precios constantes		
	VBP	Consumo Intermedio	VA	VBP	Consumo Intermedio	VA
1993	4.558.487	3.508.779	1.049.708	4.558.487	3.508.779	1.049.708
1994	5.222.721	4.032.951	1.189.770	5.061.345	3.905.179	1.156.166
1995	5.736.860	4.591.392	1.145.468	5.428.682	4.347.405	1.081.277
1996	6.285.852	5.146.456	1.139.396	5.635.628	4.598.473	1.037.155
1997	6.784.051	5.690.844	1.093.207	5.952.959	4.968.160	984.799
1998	7.036.338	5.856.087	1.180.252	6.543.054	5.483.338	1.059.716
1999	6.308.002	5.155.108	1.152.894	6.805.333	5.704.844	1.100.490
2000	5.975.696	4.808.421	1.167.275	6.415.350	5.280.454	1.134.897
2001	5.437.269	4.443.353	993.915	5.639.374	4.689.388	949.987
2002	13.250.856	10.366.512	2.884.344	6.778.970	5.623.824	1.155.147
2003	16.809.372	13.080.801	3.728.571	7.381.896	6.208.259	1.173.636
2004	20.269.086	15.401.636	4.867.450	8.577.293	7.263.293	1.314.000
2005	25.811.804	19.351.813	6.459.991	10.641.318	9.152.541	1.488.777

PROVINCIA DE SANTA FE
D - INDUSTRIA MANUFACTURERA
151 PROCESAMIENTO DE CARNE, PESCADO, FRUTAS, LEGUMBRES

Miles de pesos corrientes y constantes de 1993, a precios de productor
 Período: 1993 - 2005

151 PROCESAMIENTO DE CARNE, PESCADO, FRUTAS, LEGUMBRES						
Años	Precios corrientes			Precios constantes		
	VBP	Consumo Intermedio	VA	VBP	Consumo Intermedio	VA
1993	2.758.115	2.406.739	351.376	2.758.115	2.406.739	351.376
1994	3.130.591	2.711.377	419.214	3.033.270	2.621.792	411.478
1995	3.442.503	2.990.493	452.010	3.290.756	2.856.564	434.192
1996	3.859.324	3.458.138	401.186	3.475.409	3.103.265	372.144
1997	4.354.927	4.011.701	343.226	3.778.391	3.468.640	309.751
1998	4.490.636	4.107.518	383.118	4.265.432	3.923.376	342.056
1999	3.986.334	3.612.632	373.702	4.672.970	4.292.016	380.953
2000	3.652.897	3.305.235	347.662	4.284.158	3.907.961	376.197
2001	3.295.427	3.037.699	257.728	3.701.882	3.425.326	276.556
2002	9.926.956	8.203.214	1.723.743	4.850.507	4.374.212	476.295
2003	12.858.375	10.407.691	2.450.684	5.354.086	4.847.098	506.988
2004	15.687.766	12.169.049	3.518.717	6.174.749	5.560.968	613.781
2005	20.720.794	15.757.254	4.963.540	8.217.111	7.430.610	786.501

PROVINCIA DE SANTA FE
D - INDUSTRIA MANUFACTURERA
152 ELABORACIÓN DE PRODUCTOS LÁCTEOS

Miles de pesos corrientes y constantes de 1993, a precios de productor
 Período: 1993 - 2005

152 ELABORACIÓN DE PRODUCTOS LÁCTEOS						
Años	Precios corrientes			Precios constantes		
	VBP	Consumo Intermedio	VA	VBP	Consumo Intermedio	VA
1993	856.887	548.508	308.378	856.887	548.508	308.378
1994	1.104.757	715.075	389.682	1.073.196	694.647	378.549
1995	1.221.558	925.111	296.447	1.146.478	868.251	278.227
1996	1.305.010	979.976	325.034	1.143.251	858.506	284.745
1997	1.326.513	992.858	333.654	1.144.147	856.363	287.785
1998	1.390.809	1.028.211	362.598	1.163.113	859.877	303.236
1999	1.240.997	885.662	355.334	1.074.388	766.758	307.629
2000	1.229.826	859.466	370.360	1.045.856	730.898	314.957
2001	1.119.877	797.443	322.434	934.593	665.506	269.087
2002	1.659.848	1.140.105	519.743	1.001.034	687.583	313.450
2003	2.017.583	1.503.806	513.777	1.016.410	757.582	258.828
2004	2.339.434	1.754.419	585.015	1.254.846	941.051	313.795
2005	2.596.195	1.953.024	643.171	1.210.130	910.337	299.793

PROVINCIA DE SANTA FE
D - INDUSTRIA MANUFACTURERA
15R OTRAS INDUSTRIAS ALIMENTICIAS Y DE BEBIDAS

Miles de pesos corrientes y constantes de 1993, a precios de productor
 Período: 1993 - 2005

15R OTRAS INDUSTRIAS ALIMENTICIAS Y DE BEBIDAS						
Años	Precios corrientes			Precios constantes		
	VBP	Consumo Intermedio	VA	VBP	Consumo Intermedio	VA
1993	943.485	553.532	389.953	943.485	553.532	389.953
1994	987.374	606.500	380.874	954.878	588.740	366.138
1995	1.072.798	675.788	397.010	991.448	622.590	368.858
1996	1.121.518	708.342	413.176	1.016.968	636.702	380.266
1997	1.102.611	686.285	416.327	1.030.421	643.157	387.264
1998	1.154.893	720.358	434.535	1.114.509	700.085	414.424
1999	1.080.671	656.813	423.858	1.057.976	646.069	411.907
2000	1.092.973	643.719	449.253	1.085.337	641.594	443.743
2001	1.021.964	608.211	413.754	1.002.900	598.557	404.343
2002	1.664.052	1.023.193	640.859	927.430	562.028	365.401
2003	1.933.414	1.169.304	764.110	1.011.399	603.579	407.820
2004	2.241.886	1.478.168	763.718	1.147.698	761.274	386.424
2005	2.494.816	1.641.536	853.280	1.214.078	811.594	402.484

PROVINCIA DE SANTA FE
D - INDUSTRIA MANUFACTURERA
16 PRODUCTOS DE TABACO

Miles de pesos corrientes y constantes de 1993, a precios de productor
 Período: 1993 - 2005

16 PRODUCTOS DE TABACO						
Años	Precios corrientes			Precios constantes		
	VBP	Consumo Intermedio	VA	VBP	Consumo Intermedio	VA
1993	1.766	886	880	1.766	886	880
1994	620	311	309	643	323	320
1995	620	311	309	647	325	322
1996	1.979	993	986	2.002	1.005	998
1997	2.561	1.285	1.276	2.532	1.271	1.262
1998	2.904	1.457	1.447	2.881	1.445	1.435
1999	3.606	1.809	1.797	3.634	1.824	1.811
2000	3.633	1.823	1.810	3.342	1.677	1.665
2001	3.136	1.574	1.563	2.561	1.285	1.276
2002	1.229	617	612	842	423	420
2003	3.656	1.835	1.822	2.227	1.117	1.109
2004	4.177	2.096	2.081	1.962	984	977
2005	4.177	2.096	2.081	1.665	835	829

PROVINCIA DE SANTA FE
D - INDUSTRIA MANUFACTURERA
17 PRODUCTOS TEXTILES

Miles de pesos corrientes y constantes de 1993, a precios de productor
 Período: 1993 - 2005

17 PRODUCTOS TEXTILES						
Años	Precios corrientes			Precios constantes		
	VBP	Consumo Intermedio	VA	VBP	Consumo Intermedio	VA
1993	105.672	57.999	47.673	105.672	57.999	47.673
1994	120.747	66.588	54.159	119.391	65.372	54.019
1995	143.030	88.568	54.462	125.738	76.953	48.786
1996	164.993	103.849	61.144	150.861	94.636	56.225
1997	145.685	90.695	54.991	130.873	81.969	48.904
1998	88.223	43.954	44.270	83.371	42.230	41.141
1999	78.428	40.971	37.457	83.099	44.376	38.723
2000	71.244	38.600	32.644	78.590	43.554	35.035
2001	67.767	33.434	34.333	78.654	39.704	38.950
2002	65.053	27.561	37.492	34.906	14.836	20.070
2003	92.072	30.274	61.798	43.419	14.295	29.124
2004	110.656	36.641	74.015	49.766	16.499	33.267
2005	112.399	35.647	76.752	49.816	15.824	33.992

PROVINCIA DE SANTA FE
D - INDUSTRIA MANUFACTURERA
18 PRENDAS DE VESTIR, INCLUSO DE PIEL

Miles de pesos corrientes y constantes de 1993, a precios de productor
 Período: 1993 - 2005

18 PRENDAS DE VESTIR, INCLUSO DE PIEL						
Años	Precios corrientes			Precios constantes		
	VBP	Consumo Intermedio	VA	VBP	Consumo Intermedio	VA
1993	176.753	64.707	112.046	176.753	64.707	112.046
1994	199.669	92.777	106.892	202.026	93.972	108.054
1995	167.118	66.646	100.473	168.063	67.117	100.946
1996	190.479	70.788	119.691	197.191	73.396	123.795
1997	165.264	60.195	105.069	175.727	64.129	111.597
1998	159.208	57.852	101.356	170.246	61.967	108.279
1999	127.911	45.345	82.565	139.638	49.592	90.047
2000	117.810	40.179	77.631	132.779	45.374	87.406
2001	100.065	34.866	65.199	113.997	39.821	74.176
2002	84.185	33.902	50.283	76.154	30.831	45.323
2003	140.195	57.076	83.119	112.207	45.927	66.281
2004	167.503	70.020	97.483	120.120	50.471	69.649
2005	226.552	95.397	131.155	149.544	63.292	86.251

PROVINCIA DE SANTA FE
D - INDUSTRIA MANUFACTURERA
19 CUEROS, MARROQUINERÍA Y CALZADO

Miles de pesos corrientes y constantes de 1993, a precios de productor
 Período: 1993 - 2005

19 CUEROS, MARROQUINERÍA Y CALZADO						
Años	Precios corrientes			Precios constantes		
	VBP	Consumo Intermedio	VA	VBP	Consumo Intermedio	VA
1993	213.740	131.446	82.293	213.740	131.446	82.293
1994	278.063	169.119	108.944	253.675	153.100	100.575
1995	280.819	169.960	110.860	243.672	146.538	97.135
1996	343.334	237.603	105.731	302.117	207.851	94.267
1997	377.272	261.467	115.805	332.523	228.388	104.135
1998	353.358	255.874	97.484	315.854	225.053	90.800
1999	320.171	225.880	94.291	287.188	200.544	86.644
2000	372.953	273.262	99.691	344.079	249.470	94.609
2001	375.614	293.154	82.459	341.027	263.935	77.091
2002	842.664	576.002	266.662	369.903	248.699	121.204
2003	793.508	634.691	158.816	343.360	263.532	79.828
2004	901.462	716.588	184.874	370.104	281.403	88.702
2005	974.370	772.597	201.773	370.918	277.666	93.252

PROVINCIA DE SANTA FE
D - INDUSTRIA MANUFACTURERA
20 MADERA Y SUS PRODUCTOS EXCEPTO MUEBLES

Miles de pesos corrientes y constantes de 1993, a precios de productor
 Período: 1993 - 2005

20 MADERA Y SUS PRODUCTOS EXCEPTO MUEBLES						
Años	Precios corrientes			Precios constantes		
	VBP	Consumo Intermedio	VA	VBP	Consumo Intermedio	VA
1993	128.965	49.152	79.813	128.965	49.152	79.813
1994	132.610	50.671	81.939	130.690	49.961	80.729
1995	97.629	35.686	61.943	93.398	34.300	59.098
1996	106.330	43.424	62.907	104.979	42.890	62.089
1997	135.812	51.737	84.074	138.223	52.441	85.782
1998	145.652	54.559	91.093	144.483	54.096	90.387
1999	122.368	44.920	77.447	125.141	45.747	79.394
2000	107.575	38.846	68.730	114.492	40.954	73.538
2001	96.251	33.885	62.366	104.647	36.386	68.261
2002	144.187	42.834	101.353	100.479	29.802	70.676
2003	195.374	63.005	132.369	119.344	38.286	81.059
2004	274.386	88.847	185.539	141.174	45.445	95.729
2005	301.927	97.305	204.622	131.097	41.997	89.101

PROVINCIA DE SANTA FE
D - INDUSTRIA MANUFACTURERA
21 PAPEL Y PRODUCTOS DE PAPEL

Miles de pesos corrientes y constantes de 1993, a precios de productor
 Periodo: 1993 - 2005

21 PAPEL Y PRODUCTOS DE PAPEL						
Años	Precios corrientes			Precios constantes		
	VBP	Consumo Intermedio	VA	VBP	Consumo Intermedio	VA
1993	178.941	115.889	63.052	178.941	115.889	63.052
1994	190.601	123.035	67.566	198.270	131.185	67.085
1995	256.559	170.647	85.911	209.845	137.502	72.343
1996	247.852	161.710	86.142	220.698	145.618	75.080
1997	244.288	162.059	82.230	228.827	150.051	78.777
1998	220.689	140.990	79.699	217.776	141.740	76.036
1999	214.954	140.785	74.170	216.848	143.629	73.219
2000	244.464	149.012	95.452	227.636	135.557	92.079
2001	231.768	146.461	85.307	225.397	143.593	81.804
2002	418.812	267.163	151.649	206.762	127.305	79.457
2003	533.204	344.185	189.019	233.280	140.755	92.525
2004	623.040	407.976	215.064	261.063	154.769	106.294
2005	707.008	465.470	241.538	287.069	169.165	117.904

PROVINCIA DE SANTA FE
D - INDUSTRIA MANUFACTURERA
22 EDICIÓN, IMPRESIÓN Y REPRODUCCIÓN

Miles de pesos corrientes y constantes de 1993, a precios de productor
 Período: 1993 - 2005

22 EDICIÓN, IMPRESIÓN Y REPRODUCCIÓN						
Años	Precios corrientes			Precios constantes		
	VBP	Consumo Intermedio	VA	VBP	Consumo Intermedio	VA
1993	147.474	56.763	90.711	147.474	56.763	90.711
1994	156.642	60.259	96.384	143.444	55.172	88.272
1995	129.853	54.386	75.467	105.059	44.006	61.053
1996	152.546	59.679	92.867	121.135	47.416	73.719
1997	164.384	68.134	96.249	134.705	55.866	78.839
1998	166.392	61.257	105.135	135.231	49.953	85.279
1999	156.409	60.045	96.363	125.694	48.395	77.298
2000	144.611	55.817	88.793	118.867	45.980	72.886
2001	127.987	49.286	78.701	105.836	40.882	64.954
2002	125.534	53.076	72.458	86.983	36.771	50.211
2003	175.432	75.821	99.611	109.938	47.515	62.423
2004	216.784	94.761	122.023	132.507	57.944	74.563
2005	258.648	113.938	144.710	144.697	63.760	80.937

PROVINCIA DE SANTA FE
D - INDUSTRIA MANUFACTURERA
23 COQUE, REFINACIÓN DE PETRÓLEO Y COMB.NUCLEAR

Miles de pesos corrientes y constantes de 1993, a precios de productor
 Período: 1993 - 2005

23 COQUE, REFINACIÓN DE PETRÓLEO Y COMB.NUCLEAR						
Años	Precios corrientes			Precios constantes		
	VBP	Consumo Intermedio	VA	VBP	Consumo Intermedio	VA
1993	175.619	136.058	39.561	175.619	136.058	39.561
1994	261.261	229.714	31.547	261.122	229.617	31.506
1995	298.857	238.323	60.534	300.508	239.687	60.822
1996	375.522	262.274	113.248	365.153	255.008	110.145
1997	802.413	507.353	295.060	650.439	411.210	239.229
1998	635.339	483.857	151.481	553.732	421.567	132.165
1999	596.291	416.641	179.650	509.849	356.135	153.713
2000	844.921	604.642	240.278	606.322	433.845	172.477
2001	708.710	436.459	272.251	514.978	317.129	197.849
2002	1.150.923	678.533	472.390	460.378	271.406	188.972
2003	1.485.161	733.305	751.856	453.451	224.129	229.322
2004	1.915.293	1.366.206	549.087	544.570	388.055	156.515
2005	2.495.362	1.782.498	712.865	632.754	451.284	181.470

PROVINCIA DE SANTA FE
D - INDUSTRIA MANUFACTURERA
24 SUSTANCIAS Y PRODUCTOS QUÍMICOS

Miles de pesos corrientes y constantes de 1993, a precios de productor
 Período: 1993 - 2005

24 SUSTANCIAS Y PRODUCTOS QUÍMICOS						
Años	Precios corrientes			Precios constantes		
	VBP	Consumo Intermedio	VA	VBP	Consumo Intermedio	VA
1993	599.111	442.078	157.033	599.111	442.078	157.033
1994	681.048	514.354	166.694	646.044	487.699	158.345
1995	792.751	563.502	229.249	659.195	471.232	187.963
1996	875.718	618.022	257.697	757.778	535.518	222.261
1997	898.710	675.382	223.329	788.714	592.663	196.052
1998	818.179	644.433	173.746	751.193	590.801	160.392
1999	735.746	568.104	167.642	689.690	531.190	158.501
2000	710.215	546.108	164.107	633.214	486.468	146.746
2001	705.980	525.330	180.650	630.129	468.755	161.374
2002	1.774.307	1.312.381	461.925	831.404	617.536	213.868
2003	1.885.920	1.488.982	396.938	802.760	637.510	165.250
2004	2.652.457	2.194.003	458.454	1.079.979	897.696	182.282
2005	3.408.544	2.851.985	556.559	1.291.970	1.087.492	204.478

PROVINCIA DE SANTA FE
D - INDUSTRIA MANUFACTURERA
25 PRODUCTOS DE CAUCHO Y PLÁSTICO

Miles de pesos corrientes y constantes de 1993, a precios de productor
 Período: 1993 - 2005

25 PRODUCTOS DE CAUCHO Y PLÁSTICO						
Años	Precios corrientes			Precios constantes		
	VBP	Consumo Intermedio	VA	VBP	Consumo Intermedio	VA
1993	164.206	87.165	77.041	164.206	87.165	77.041
1994	187.980	99.444	88.536	178.615	94.453	84.162
1995	209.054	110.936	98.118	167.725	88.434	79.291
1996	245.108	128.851	116.257	197.583	103.462	94.122
1997	277.474	144.790	132.684	226.110	117.337	108.773
1998	272.102	143.311	128.791	229.822	120.583	109.239
1999	263.766	138.881	124.885	226.669	118.740	107.930
2000	251.059	133.177	117.882	215.696	113.439	102.257
2001	218.477	116.474	102.003	191.481	101.327	90.154
2002	329.632	180.787	148.846	184.705	101.678	83.027
2003	441.443	236.229	205.213	209.009	111.914	97.095
2004	555.228	300.373	254.855	237.245	128.386	108.859
2005	683.226	373.429	309.797	264.919	143.939	120.979

PROVINCIA DE SANTA FE
D - INDUSTRIA MANUFACTURERA
26 OTROS PRODUCTOS MINERALES NO METÁLICOS

Miles de pesos corrientes y constantes de 1993, a precios de productor
 Período: 1993 - 2005

26 OTROS PRODUCTOS MINERALES NO METÁLICOS						
Años	Precios corrientes			Precios constantes		
	VBP	Consumo Intermedio	VA	VBP	Consumo Intermedio	VA
1993	128.191	52.657	75.535	128.191	52.657	75.535
1994	124.319	49.829	74.489	123.719	49.490	74.229
1995	110.611	44.617	65.994	110.455	44.470	65.985
1996	109.579	45.377	64.202	110.212	45.599	64.612
1997	123.172	52.757	70.416	124.872	53.454	71.418
1998	130.689	58.404	72.285	133.512	59.621	73.892
1999	117.071	46.624	70.447	121.766	48.475	73.291
2000	113.135	44.865	68.270	119.649	47.329	72.320
2001	98.818	41.082	57.736	104.107	43.124	60.983
2002	123.866	52.353	71.513	83.457	35.256	48.201
2003	198.296	87.375	110.921	111.299	49.390	61.909
2004	271.021	131.379	139.642	141.916	69.259	72.657
2005	317.957	147.725	170.232	156.160	73.775	82.385

PROVINCIA DE SANTA FE
D - INDUSTRIA MANUFACTURERA
27 METALES COMUNES

Miles de pesos corrientes y constantes de 1993, a precios de productor
 Período: 1993 - 2005

27 METALES COMUNES						
Años	Precios corrientes			Precios constantes		
	VBP	Consumo Intermedio	VA	VBP	Consumo Intermedio	VA
1993	674.911	483.691	191.219	674.911	483.691	191.219
1994	744.857	579.832	165.024	744.411	579.707	164.704
1995	784.548	562.034	222.514	743.906	532.575	211.331
1996	857.555	634.029	223.526	810.547	598.639	211.908
1997	982.470	690.237	292.233	934.132	655.920	278.212
1998	979.464	719.474	259.990	954.869	701.057	253.812
1999	740.089	599.524	140.565	771.475	626.267	145.208
2000	761.668	564.959	196.709	777.862	576.913	200.949
2001	673.076	492.170	180.906	720.414	526.392	194.022
2002	1.511.777	993.766	518.011	658.581	434.380	224.201
2003	2.064.724	1.413.456	651.268	830.816	568.845	261.971
2004	3.188.364	1.909.284	1.279.079	1.036.065	625.366	410.700
2005	4.617.995	2.685.960	1.932.035	1.244.918	731.395	513.522

PROVINCIA DE SANTA FE
D - INDUSTRIA MANUFACTURERA
28 PRODUCTOS DE METAL EXCEPTO MAQUINARIA Y EQUIPO

Miles de pesos corrientes y constantes de 1993, a precios de productor
 Período: 1993 - 2005

28 PRODUCTOS DE METAL EXCEPTO MAQUINARIA Y EQUIPO						
Años	Precios corrientes			Precios constantes		
	VBP	Consumo Intermedio	VA	VBP	Consumo Intermedio	VA
1993	422.096	206.404	215.692	422.096	206.404	215.692
1994	432.823	219.866	212.957	430.068	218.423	211.645
1995	401.638	208.620	193.018	386.207	200.329	185.877
1996	417.854	218.373	199.481	394.887	204.980	189.907
1997	426.866	216.773	210.093	401.268	203.420	197.848
1998	424.115	215.932	208.184	399.929	203.001	196.928
1999	342.289	165.360	176.929	327.222	156.926	170.296
2000	310.098	148.930	161.168	298.805	142.822	155.983
2001	270.559	129.715	140.844	265.653	126.782	138.871
2002	327.137	162.662	164.475	185.983	92.470	93.514
2003	569.921	315.699	254.222	312.377	174.987	137.390
2004	722.622	395.504	327.118	334.488	186.034	148.453
2005	857.177	446.242	410.935	339.120	177.009	162.111

PROVINCIA DE SANTA FE
D - INDUSTRIA MANUFACTURERA
29 MAQUINARIA Y EQUIPO NCP

Miles de pesos corrientes y constantes de 1993, a precios de productor
 Periodo: 1993 - 2005

29 MAQUINARIA Y EQUIPO NCP						
Años	Precios corrientes			Precios constantes		
	VBP	Consumo Intermedio	VA	VBP	Consumo Intermedio	VA
1993	718.977	417.448	301.530	718.977	417.448	301.530
1994	774.265	434.499	339.766	771.627	433.239	338.388
1995	758.162	423.853	334.309	745.166	417.239	327.928
1996	886.065	487.550	398.515	856.090	472.872	383.218
1997	873.652	484.096	389.556	839.059	466.495	372.563
1998	885.421	485.708	399.713	849.410	468.163	381.247
1999	637.963	352.514	285.448	626.536	348.004	278.532
2000	593.335	325.964	267.371	592.535	326.828	265.707
2001	543.720	309.229	234.491	549.543	313.563	235.980
2002	1.014.135	578.708	435.426	518.744	298.092	220.652
2003	1.541.786	898.568	643.218	784.669	465.900	318.768
2004	2.264.200	1.328.314	935.886	1.140.340	685.102	455.238
2005	2.557.150	1.512.933	1.044.217	1.223.096	746.986	476.110

PROVINCIA DE SANTA FE
D - INDUSTRIA MANUFACTURERA
30 MAQUINARIA DE OFICINA, CONTABILIDAD E INFORMÁTICA

Miles de pesos corrientes y constantes de 1993, a precios de productor
 Período: 1993 - 2005

30 MAQUINARIA DE OFICINA, CONTABILIDAD E INFORMÁTICA						
Años	Precios corrientes			Precios constantes		
	VBP	Consumo Intermedio	VA	VBP	Consumo Intermedio	VA
1993	8.740	5.233	3.507	8.740	5.233	3.507
1994	5.835	3.866	1.969	5.744	3.556	2.188
1995	4.783	2.970	1.812	4.868	2.628	2.240
1996	3.228	2.083	1.145	4.249	2.826	1.423
1997	3.911	2.455	1.456	5.608	3.757	1.850
1998	3.809	2.452	1.357	5.720	4.003	1.718
1999	4.540	2.931	1.608	7.875	5.576	2.299
2000	3.431	2.185	1.246	6.898	4.872	2.025
2001	3.046	1.939	1.107	7.165	5.050	2.116
2002	2.800	1.781	1.019	2.706	1.904	803
2003	5.223	3.332	1.892	3.651	2.595	1.056
2004	5.355	3.416	1.939	4.188	2.978	1.210
2005	6.125	3.908	2.216	4.324	3.079	1.245

PROVINCIA DE SANTA FE
D - INDUSTRIA MANUFACTURERA
31 MAQUINARIA Y APARATOS ELÉCTRICOS NCP

Miles de pesos corrientes y constantes de 1993, a precios de productor
 Período: 1993 - 2005

31 MAQUINARIA Y APARATOS ELÉCTRICOS NCP						
Años	Precios corrientes			Precios constantes		
	VBP	Consumo Intermedio	VA	VBP	Consumo Intermedio	VA
1993	109.480	55.598	53.883	109.480	55.598	53.883
1994	95.017	47.895	47.122	95.490	48.121	47.369
1995	92.547	48.519	44.028	88.241	45.969	42.272
1996	105.214	57.828	47.385	107.872	58.844	49.027
1997	115.886	63.760	52.126	127.024	69.131	57.893
1998	114.389	60.471	53.918	128.279	66.144	62.135
1999	96.247	50.553	45.695	110.845	57.000	53.845
2000	80.830	44.331	36.499	97.401	52.457	44.944
2001	70.113	41.584	28.529	90.140	52.822	37.318
2002	82.263	50.966	31.297	46.224	28.685	17.539
2003	162.360	103.895	58.465	97.708	62.786	34.922
2004	166.755	80.041	86.714	84.455	39.847	44.608
2005	201.370	91.197	110.172	91.833	40.292	51.542

PROVINCIA DE SANTA FE
D - INDUSTRIA MANUFACTURERA
32 EQUIPO Y APARATOS DE RADIO, TV Y COMUNICACIONES

Miles de pesos corrientes y constantes de 1993, a precios de productor
 Periodo: 1993 - 2005

32 EQUIPO Y APARATOS DE RADIO, TV Y COMUNICACIONES						
Años	Precios corrientes			Precios constantes		
	VBP	Consumo Intermedio	VA	VBP	Consumo Intermedio	VA
1993	7.643	4.854	2.789	7.643	4.854	2.789
1994	6.781	4.386	2.396	7.490	4.844	2.646
1995	5.014	2.966	2.048	6.180	3.656	2.524
1996	6.252	3.343	2.909	7.751	4.145	3.606
1997	4.866	2.548	2.318	6.179	3.235	2.944
1998	5.270	2.761	2.509	6.660	3.489	3.171
1999	4.419	2.135	2.283	6.286	3.038	3.248
2000	3.984	2.129	1.856	6.494	3.469	3.025
2001	4.393	1.855	2.538	8.379	3.538	4.841
2002	2.135	880	1.254	3.318	1.371	1.947
2003	5.859	2.671	3.187	11.181	5.130	6.052
2004	6.328	2.967	3.361	8.698	4.125	4.573
2005	9.900	4.547	5.353	20.548	9.513	11.035

PROVINCIA DE SANTA FE
D - INDUSTRIA MANUFACTURERA
33 INSTRUMENTOS MÉDICOS, ÓPTICOS Y DE PRECISIÓN

Miles de pesos corrientes y constantes de 1993, a precios de productor
 Período: 1993 - 2005

Años	Precios corrientes			Precios constantes		
	VBP	Consumo Intermedio	VA	VBP	Consumo Intermedio	VA
1993	33.952	16.451	17.501	33.952	16.451	17.501
1994	28.488	13.052	15.436	29.435	13.495	15.939
1995	24.172	11.617	12.555	26.966	13.015	13.951
1996	22.207	10.491	11.716	23.215	10.985	12.230
1997	25.518	12.585	12.933	25.841	12.760	13.081
1998	26.213	13.082	13.131	26.112	13.041	13.071
1999	24.376	12.425	11.951	24.447	12.468	11.979
2000	21.847	10.917	10.930	25.518	12.815	12.703
2001	18.538	9.612	8.926	23.488	12.291	11.196
2002	23.404	12.478	10.925	13.875	7.511	6.364
2003	29.886	16.709	13.176	18.565	10.607	7.958
2004	37.941	21.012	16.929	23.027	12.997	10.030
2005	49.268	27.235	22.033	27.945	15.704	12.241

PROVINCIA DE SANTA FE
D - INDUSTRIA MANUFACTURERA
34 VEHICULOS AUTOMOTORES, REMOLQUES Y SEMIRREMOLQUES

Miles de pesos corrientes y constantes de 1993, a precios de productor
 Periodo: 1993 - 2005

Años	Precios corrientes			Precios constantes		
	VBP	Consumo Intermedio	VA	VBP	Consumo Intermedio	VA
1993	414.043	225.647	188.396	414.043	225.647	188.396
1994	450.074	234.915	215.158	439.087	229.496	209.591
1995	365.712	191.325	174.386	351.736	184.232	167.503
1996	363.951	183.815	180.137	352.230	178.161	174.069
1997	423.088	206.203	216.885	414.907	202.360	212.548
1998	737.670	516.540	221.130	743.963	526.049	217.913
1999	622.381	426.270	196.111	637.378	440.582	196.796
2000	613.611	423.380	190.231	633.670	440.070	193.600
2001	458.731	345.924	112.806	487.057	371.652	115.405
2002	1.242.850	987.506	255.345	539.390	423.523	115.867
2003	1.351.981	1.041.515	310.466	609.374	456.654	152.720
2004	1.967.056	1.575.432	391.624	860.448	698.391	162.057
2005	2.423.686	1.945.910	477.775	981.146	794.207	186.939

PROVINCIA DE SANTA FE
D - INDUSTRIA MANUFACTURERA
35 OTROS EQUIPOS DE TRANSPORTE

Miles de pesos corrientes y constantes de 1993, a precios de productor
 Período: 1993 - 2005

35 OTROS EQUIPOS DE TRANSPORTE						
Años	Precios corrientes			Precios constantes		
	VBP	Consumo Intermedio	VA	VBP	Consumo Intermedio	VA
1993	59.213	34.442	24.771	59.213	34.442	24.771
1994	62.772	36.616	26.156	56.221	33.910	22.310
1995	46.508	30.350	16.158	39.086	23.524	15.562
1996	54.139	35.239	18.899	45.767	27.633	18.134
1997	72.023	46.318	25.705	62.800	38.008	24.792
1998	80.815	52.573	28.242	69.787	42.258	27.529
1999	56.616	37.388	19.227	47.268	28.568	18.701
2000	39.985	26.928	13.057	31.997	19.339	12.658
2001	26.688	18.837	7.851	19.545	11.773	7.772
2002	24.139	18.351	5.788	13.016	8.115	4.901
2003	34.159	26.488	7.671	21.996	13.885	8.112
2004	58.600	46.854	11.746	45.322	28.900	16.422
2005	76.225	59.941	16.284	53.946	33.845	20.102

PROVINCIA DE SANTA FE
D - INDUSTRIA MANUFACTURERA
36 MUEBLES Y OTRAS INDUSTRIAS NCP

Miles de pesos corrientes y constantes de 1993, a precios de productor
 Período: 1993 - 2005

36 MUEBLES Y OTRAS INDUSTRIAS NCP						
Años	Precios corrientes			Precios constantes		
	VBP	Consumo Intermedio	VA	VBP	Consumo Intermedio	VA
1993	269.091	103.886	165.205	269.091	103.886	165.205
1994	261.603	99.027	162.576	256.639	97.335	159.304
1995	218.283	80.643	137.640	208.863	77.442	131.421
1996	254.844	95.865	158.979	242.738	91.518	151.220
1997	384.696	146.672	238.025	368.679	140.600	228.079
1998	404.471	157.203	247.268	389.118	151.212	237.907
1999	325.032	125.803	199.230	318.277	123.175	195.102
2000	289.096	113.202	175.894	284.674	111.439	173.234
2001	213.123	85.441	127.682	218.875	87.813	131.062
2002	160.707	66.432	94.275	124.767	52.584	72.182
2003	244.569	103.017	141.552	196.156	85.410	110.746
2004	301.742	127.872	173.870	231.675	101.518	130.157
2005	367.048	159.727	207.321	266.626	120.567	146.059

F - CONSTRUCCION

PROVINCIA DE SANTA FE
F - CONSTRUCCIÓN PRIVADA
45 CONSTRUCCIÓN PRIVADA

Miles de pesos corrientes y constantes de 1993, a precios de productor
 Período: 1993 - 2005

45 CONSTRUCCIÓN PRIVADA						
Años	Precios corrientes			Precios constantes		
	VBP	Consumo Intermedio	VA	VBP	Consumo Intermedio	VA
1993	305.177	146.965	158.212	305.177	146.965	158.212
1994	500.898	241.873	259.025	489.638	236.436	253.202
1995	692.959	335.480	357.478	647.700	313.570	334.131
1996	456.395	220.512	235.883	426.232	205.939	220.294
1997	569.740	274.870	294.870	539.639	260.348	279.291
1998	568.609	274.254	294.354	546.029	263.364	282.666
1999	555.316	267.711	287.605	539.650	260.158	279.491
2000	529.190	255.197	273.993	529.525	255.359	274.166
2001	475.567	228.789	246.778	496.987	239.094	257.893
2002	508.570	244.617	263.952	437.652	210.507	227.145
2003	593.486	286.620	306.866	367.513	177.488	190.025
2004	1.119.956	541.245	578.711	434.340	209.905	224.435
2005	2.567.317	1.239.834	1.327.483	543.274	262.363	280.911

PROVINCIA DE SANTA FE
F - CONSTRUCCION PUBLICA
045 CONSTRUCCION PUBLICA

Miles de pesos corrientes y constantes de 1993, a precios de productor
 Período: 1993 - 2005

045 CONSTRUCCION PUBLICA						
Años	Precios corrientes			Precios constantes		
	VBP	Consumo Intermedio	VA	VBP	Consumo Intermedio	VA
1993	230.713	117.037	113.676	230.713	117.037	113.676
1994	320.806	162.694	158.112	314.732	159.614	155.119
1995	294.725	148.792	145.932	287.381	145.085	142.296
1996	255.227	129.575	125.652	260.975	132.493	128.482
1997	262.303	133.428	128.874	278.317	141.575	136.743
1998	317.588	161.661	155.927	327.668	166.792	160.876
1999	282.677	144.256	138.421	290.782	148.392	142.390
2000	252.636	128.994	123.642	265.682	135.655	130.027
2001	216.390	110.401	105.989	216.851	110.636	106.215
2002	135.496	68.576	66.920	89.211	45.151	44.060
2003	307.721	155.284	152.437	182.474	92.081	90.393
2004	601.329	290.575	310.753	302.012	145.939	156.073
2005	912.255	445.796	466.459	400.721	195.822	204.899

PROVINCIA DE SANTA FE
F - CONSTRUCCION PUBLICA NACIONAL
045 CONSTRUCCION PUBLICA NACIONAL

Miles de pesos corrientes y constantes de 1993, a precios de productor
 Período: 1993 - 2005

045 CONSTRUCCION PUBLICA NACIONAL						
Años	Precios corrientes			Precios constantes		
	VBP	Consumo Intermedio	VA	VBP	Consumo Intermedio	VA
1993	15.110	7.080	8.031	15.110	7.080	8.031
1994	31.386	15.090	16.296	30.792	14.804	15.988
1995	29.153	13.351	15.802	28.427	13.018	15.409
1996	17.548	8.358	9.189	17.943	8.547	9.396
1997	15.583	7.601	7.982	16.534	8.065	8.469
1998	11.861	5.740	6.121	12.238	5.922	6.315
1999	7.675	4.005	3.671	7.895	4.120	3.776
2000	7.245	3.844	3.400	7.619	4.043	3.576
2001	4.251	2.210	2.041	4.260	2.215	2.045
2002	6.467	2.771	3.695	4.258	1.825	2.433
2003	13.326	5.143	8.184	7.902	3.049	4.853
2004	90.834	30.223	60.611	45.621	15.179	30.441
2005	90.834	26.871	63.963	39.900	11.804	28.097

PROVINCIA DE SANTA FE
F - CONSTRUCCION PUBLICA PROVINCIAL
045 CONSTRUCCION PUBLICA PROVINCIAL

Miles de pesos corrientes y constantes de 1993, a precios de productor
 Período: 1993 - 2005

045 CONSTRUCCION PUBLICA PROVINCIAL						
Años	Precios corrientes			Precios constantes		
	VBP	Consumo Intermedio	VA	VBP	Consumo Intermedio	VA
1993	101.563	51.797	49.766	101.563	51.797	49.766
1994	175.607	89.560	86.048	172.283	87.864	84.419
1995	173.899	88.688	85.210	169.566	86.479	83.087
1996	152.447	77.748	74.699	155.881	79.499	76.382
1997	140.221	71.513	68.708	148.782	75.879	72.903
1998	187.975	95.867	92.108	193.941	98.910	95.031
1999	153.237	78.151	75.086	157.630	80.392	77.239
2000	159.144	81.164	77.981	167.362	85.355	82.007
2001	122.226	62.335	59.891	122.487	62.468	60.019
2002	83.248	42.456	40.792	54.811	27.953	26.857
2003	193.264	98.565	94.699	114.602	58.447	56.155
2004	353.484	180.277	173.207	177.534	90.542	86.992
2005	597.163	304.553	292.610	262.312	133.779	128.533

PROVINCIA DE SANTA FE
F - CONSTRUCCION PUBLICA MUNICIPAL
045 CONSTRUCCION PUBLICA MUNICIPAL

Miles de pesos corrientes y constantes de 1993, a precios de productor
 Periodo: 1993 - 2005

045 CONSTRUCCION PUBLICA MUNICIPAL						
Años	Precios corrientes			Precios constantes		
	VBP	Consumo Intermedio	VA	VBP	Consumo Intermedio	VA
1993	114.039	58.160	55.879	114.039	58.160	55.879
1994	113.812	58.044	55.768	111.657	56.945	54.712
1995	91.672	46.753	44.920	89.388	45.588	43.800
1996	85.232	43.468	41.763	87.151	44.447	42.704
1997	106.499	54.315	52.185	113.002	57.631	55.371
1998	117.753	60.054	57.699	121.490	61.960	59.530
1999	121.765	62.100	59.665	125.256	63.880	61.375
2000	86.247	43.986	42.261	90.701	46.257	44.443
2001	89.913	45.856	44.057	90.105	45.953	44.151
2002	45.782	23.349	22.433	30.143	15.373	14.770
2003	101.131	51.577	49.554	59.969	30.584	29.385
2004	157.010	80.075	76.935	78.857	40.217	38.640
2005	224.258	114.371	109.886	98.508	50.239	48.269

**G - COMERCIO AL POR MAYOR Y AL POR
MENOR; REPARACION DE VEHICULOS
AUTOMOTORES, MOTOCICLETAS,
EFECTOS PERSONALES Y ENSERES
DOMESTICOS**

PROVINCIA DE SANTA FE
G - COMERCIO, REPARACION, EFECTOS PERSONALES Y ENSERES DOMESTICOS
50 VENTA, MANTENIMIENTO Y REPARACION DE MOTOCICLETAS; VENTA
AL POR MENOR DE COMBUSTIBLE PARA VEHICULOS AUTOMOTORES

Miles de pesos corrientes y constantes de 1993, a precios de productor
 Período: 1993 - 2005

Años	Precios corrientes			Precios constantes		
	VBP	Consumo Intermedio	VA	VBP	Consumo Intermedio	VA
1993	673.647	189.196	484.451	673.647	189.196	484.451
1994	751.125	217.332	533.792	744.372	215.707	528.665
1995	554.967	159.364	395.604	557.933	160.958	396.975
1996	626.938	180.470	446.468	636.145	184.623	451.521
1997	838.869	239.961	598.907	803.148	231.826	571.322
1998	802.186	229.699	572.487	785.336	226.416	558.920
1999	641.290	183.711	457.579	627.469	180.962	446.507
2000	604.987	172.704	432.283	565.011	162.008	403.002
2001	477.063	134.957	342.105	433.370	122.994	310.376
2002	438.917	122.983	315.934	337.018	93.787	243.232
2003	561.921	159.534	402.387	402.578	115.003	287.575
2004	733.271	209.975	523.296	537.244	156.087	381.156
2005	903.395	258.220	645.175	657.558	190.833	466.725

PROVINCIA DE SANTA FE
G - COMERCIO

502 MANTENIMIENTO Y REPARACION DE VEHICULOS AUTOMOTORES, EXCEPTO MOTOCICLETAS

Miles de pesos corrientes y constantes de 1993, a precios de productor
Periodo: 1993 - 2005

502 MANTENIMIENTO Y REPARACION DE VEHICULOS AUTOMOTORES, EXCEPTO MOTOCICLETAS						
Años	Precios corrientes			Precios constantes		
	VBP	Consumo Intermedio	VA	VBP	Consumo Intermedio	VA
1993	198.950	94.704	104.245	198.950	94.704	104.245
1994	206.860	98.470	108.390	206.910	98.494	108.416
1995	223.966	106.613	117.353	212.229	101.025	111.203
1996	235.445	112.077	123.368	217.992	103.769	114.223
1997	243.623	115.970	127.653	225.281	107.239	118.043
1998	238.996	113.768	125.229	226.229	107.690	118.539
1999	246.860	117.511	129.349	237.269	112.945	124.324
2000	242.007	115.200	126.806	241.409	114.916	126.493
2001	219.956	104.704	115.252	239.591	114.050	125.540
2002	220.328	104.881	115.447	236.155	112.415	123.740
2003	235.062	111.895	123.167	234.109	111.441	122.668
2004	246.406	117.295	129.112	238.452	113.509	124.944
2005	269.939	128.497	141.442	243.543	115.932	127.611

PROVINCIA DE SANTA FE

G - COMERCIO, REPARACION, EFECTOS PERSONALES Y ENSERES DOMESTICOS
51 COMERCIO AL POR MAYOR Y/O EN COMISION O CONSIGNACION, EXCEPTO
EL COMERCIO DE VEHICULOS AUTOMOTORES Y MOTOCICLETAS

Miles de pesos corrientes y constantes de 1993, a precios de productor
 Período: 1993 - 2005

51 COMERCIO AL POR MAYOR Y/O EN COMISION O CONSIGNACION, EXCEPTO EL COMERCIO DE VEHICULOS AUTOMOTORES Y MOTOCICLETAS					
Años	Precios corrientes			Precios constantes	
	VBP	Consumo Intermedio	VA	VBP	Consumo Intermedio VA
1993	1.587.468	512.828	1.074.641	1.587.468	512.828 1.074.641
1994	1.760.837	571.579	1.189.259	1.709.015	554.144 1.154.871
1995	1.756.038	572.110	1.183.928	1.663.254	541.705 1.121.549
1996	1.966.187	645.167	1.321.021	1.770.973	578.164 1.192.809
1997	2.112.754	682.406	1.430.348	1.933.960	626.330 1.307.630
1998	2.125.308	691.971	1.433.337	2.014.476	658.731 1.355.745
1999	1.863.499	599.616	1.263.883	1.943.070	638.358 1.304.713
2000	1.844.583	597.639	1.246.944	1.911.658	631.186 1.280.472
2001	1.716.624	555.023	1.161.601	1.805.689	597.907 1.207.782
2002	2.570.838	876.993	1.693.845	1.574.870	523.952 1.050.918
2003	3.156.496	1.076.107	2.080.389	1.780.740	593.445 1.187.295
2004	3.646.259	1.240.654	2.405.604	1.945.548	644.732 1.300.816
2005	4.002.023	1.353.728	2.648.296	2.163.524	718.616 1.444.908

PROVINCIA DE SANTA FE

G - COMERCIO, REPARACION, EFECTOS PERSONALES Y ENSERES DOMESTICOS **52 COMERCIO AL POR MENOR, EXCEPTO EL COMERCIO DE VEHICULOS AUTOMOTORES Y MOTOCICLETAS**

Miles de pesos corrientes y constantes de 1993, a precios de productor
 Período: 1993 - 2005

52 COMERCIO AL POR MENOR, EXCEPTO EL COMERCIO DE VEHICULOS AUTOMOTORES Y MOTOCICLETAS						
Años	Precios corrientes			Precios constantes		
	VBP	Consumo Intermedio	VA	VBP	Consumo Intermedio	VA
1993	1.644.172	469.787	1.174.384	1.644.172	469.787	1.174.384
1994	1.740.048	498.536	1.241.512	1.724.680	493.602	1.231.078
1995	1.637.465	466.532	1.170.933	1.566.933	446.232	1.120.701
1996	1.749.203	499.267	1.249.936	1.670.983	477.426	1.193.557
1997	1.984.596	568.957	1.415.639	1.889.252	543.040	1.346.212
1998	2.004.947	574.541	1.430.406	1.932.389	555.612	1.376.777
1999	1.861.951	532.856	1.329.095	1.835.127	526.797	1.308.330
2000	1.741.812	498.995	1.242.817	1.759.814	505.637	1.254.177
2001	1.559.417	445.127	1.114.290	1.583.202	453.274	1.129.929
2002	1.413.307	396.839	1.016.468	1.136.791	320.072	816.719
2003	1.786.540	504.306	1.282.234	1.378.727	391.761	986.966
2004	2.170.897	615.370	1.555.527	1.601.833	458.237	1.143.596
2005	2.590.858	735.814	1.855.044	1.811.788	520.458	1.291.330

PROVINCIA DE SANTA FE
G - COMERCIO, REPARACION, EFECTOS PERSONALES Y ENSERES DOMESTICOS
526 REPARACION DE EFECTOS PERSONALES Y ENSERES DOMESTICOS

Miles de pesos corrientes y constantes de 1993, a precios de productor
 Período: 1993 - 2005

526 REPARACION DE EFECTOS PERSONALES Y ENSERES DOMESTICOS						
Años	Precios corrientes			Precios constantes		
	VBP	Consumo Intermedio	VA	VBP	Consumo Intermedio	VA
1993	198.897	83.635	115.262	198.897	83.635	115.262
1994	217.202	91.332	125.870	214.749	90.301	124.448
1995	222.638	93.618	129.020	217.019	91.255	125.764
1996	227.550	95.683	131.866	224.966	94.597	130.369
1997	223.694	94.062	129.632	221.344	93.074	128.270
1998	232.054	97.578	134.477	233.499	98.185	135.314
1999	218.763	91.988	126.774	234.742	98.708	136.034
2000	216.198	90.910	125.288	235.925	99.205	136.720
2001	204.938	86.107	118.831	232.530	97.701	134.829
2002	234.566	98.230	136.336	198.381	83.355	115.025
2003	281.819	117.935	163.884	213.029	89.511	123.519
2004	320.183	134.011	186.172	225.945	94.939	131.006
2005	381.018	159.473	221.545	268.874	112.977	155.897

H - SERVICIOS DE HOTELERIA Y RESTAURANTES

PROVINCIA DE SANTA FE
H - SERVICIOS DE HOTELERIA Y RESTAURANTES
551 SERVICIOS DE ALOJAMIENTO EN HOTELES, CAMPAMENTOS Y OTROS TIPOS DE HOSPEDAJE TEMPORAL

Miles de pesos corrientes y constantes de 1993, a precios de productor
 Período: 1993 - 2005

Años	Precios corrientes			Precios constantes		
	VBP	Consumo Intermedio	VA	VBP	Consumo Intermedio	VA
1993	51.438	19.432	32.006	51.438	19.432	32.006
1994	52.915	19.990	32.926	46.027	17.387	28.639
1995	57.272	21.636	35.636	47.089	17.789	29.300
1996	58.073	21.938	36.134	47.636	17.995	29.640
1997	61.148	23.100	38.048	47.729	18.031	29.698
1998	67.699	25.575	42.125	48.941	18.488	30.453
1999	62.686	23.681	39.005	42.316	15.986	26.330
2000	54.847	20.719	34.127	38.413	14.511	23.902
2001	54.773	20.692	34.081	39.025	14.742	24.282
2002	50.126	18.936	31.190	35.345	13.352	21.993
2003	59.074	22.316	36.757	35.460	13.396	22.064
2004	83.723	31.628	52.095	44.450	16.792	27.658
2005	105.853	39.988	65.865	48.071	18.160	29.911

PROVINCIA DE SANTA FE
H - SERVICIOS DE HOTELERIA Y RESTAURANTES
55.2 SERVICIOS DE EXPENDIO DE COMIDAS Y BEBIDAS

Miles de pesos corrientes y constantes de 1993, a precios de productor
 Período: 1993 - 2005

55.2 SERVICIOS DE EXPENDIO DE COMIDAS Y BEBIDAS						
Años	Precios corrientes			Precios constantes		
	VBP	Consumo Intermedio	VA	VBP	Consumo Intermedio	VA
1993	363.786	212.292	151.494	363.786	212.292	151.494
1994	384.007	224.093	159.915	370.917	216.454	154.463
1995	369.460	215.603	153.857	353.804	206.467	147.337
1996	378.132	220.664	157.468	370.637	216.290	154.347
1997	372.629	217.453	155.177	370.930	216.461	154.469
1998	366.038	213.606	152.432	365.319	213.187	152.132
1999	336.168	196.175	139.993	340.336	198.608	141.729
2000	336.709	196.491	140.218	346.006	201.916	144.090
2001	319.335	186.352	132.983	325.380	189.880	135.500
2002	256.214	149.517	106.697	234.730	136.980	97.750
2003	315.697	184.229	131.468	254.761	148.669	106.092
2004	387.386	226.064	161.322	282.215	164.690	117.525
2005	527.386	307.763	219.623	330.296	192.749	137.547

INDICADORES

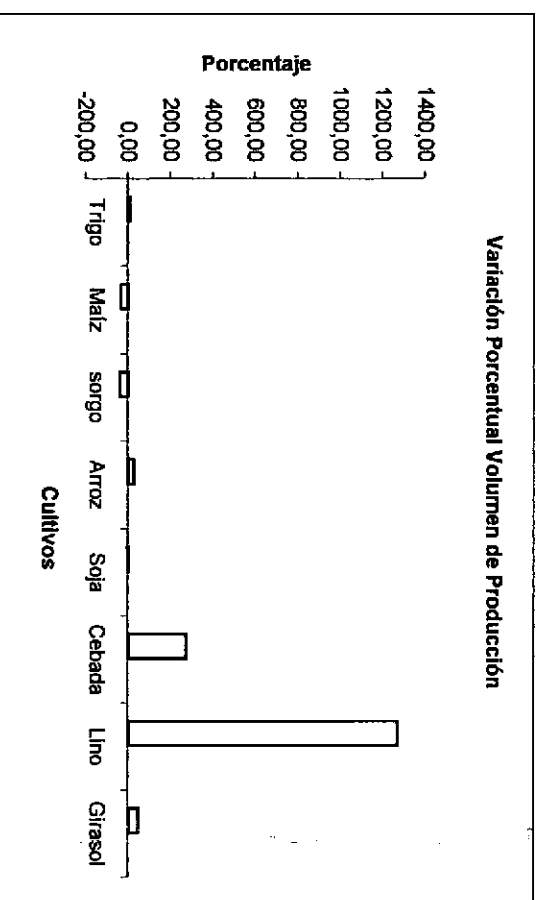
INDICADOR DE ACTIVIDAD AGRICOLA
VARIACION PORCENTUAL VOLUMEN FISICO AÑOS 2005/2006.

Para la elaboración de este indicador se consideran los datos de producción (Tn) suministrados por el MAGIC.

Años	Trigo	Maiz	Sorgo	Arroz	Soja	Cebada	Lino	Girasol
2005	1.752.580	3.006.660	888.210	92.360	10.448.196	2.800	200	218.550
2006	1.847.240	1.984.720	539.140	114.800	10.275.415	10.520	2.740	320.650

% Variación	Trigo	Maiz	sorgo	Arroz	Soja	Cebada	Lino	Girasol
	5,40	-33,99	-39,30	24,30	-1,65	275,71	1270,00	46,72

*Producción estimada en base a datos de la SAGPYA.



INDICADOR TRIMESTRAL GANADO BOVINO

Para la elaboración del presente indicador se toman los datos de faenamiento realizado en los establecimientos autorizados en el ámbito del territorio provincial relevados por ONCCA. Los precios considerados para establecer el valor de producción son los pagados al productor en los mercados ganaderos.

ANO 2005			
Trimestres	Faena(cab.)	Precio	Valor Produc.
PRIMERO	623.250	735,00	458.088.750
SEGUNDO	633.504	763,00	483.363.552
TERCERO	662.532	819,00	542.613.708
CUARTO	625.446	910,00	569.155.860

ANO 2006			
Trimestres	Faena(cab.)	Precio	Valor Produc.
PRIMERO	567.374	1039,00	589.501.586
SEGUNDO	476.961	1022,00	487.454.142
TERCERO	619.852	773,50	479.455.522
CUARTO	606.027	833,00	504.820.491

TASA DE VARIACIÓN TRIMESTRAL

Volumen Físico

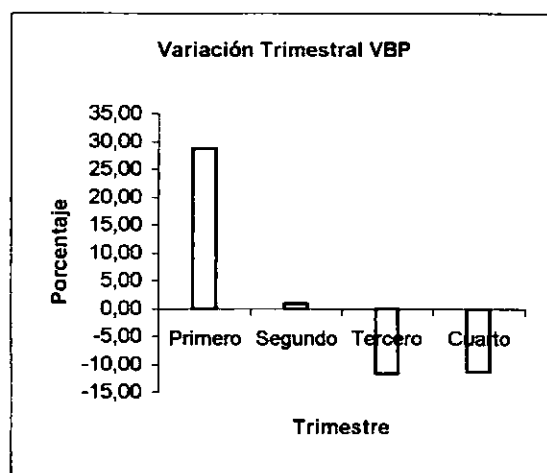
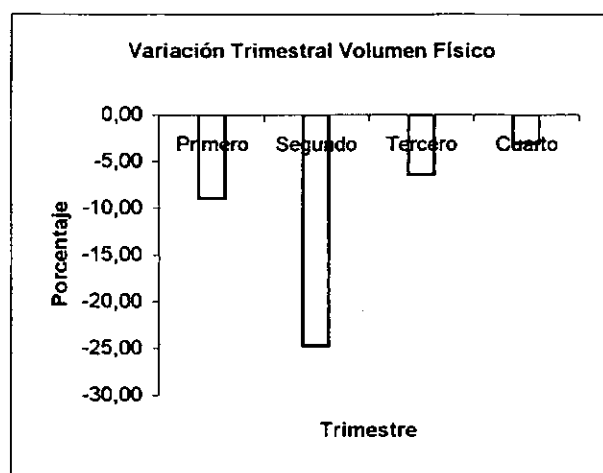
Trimestres % Variación

Primero	-8,97
Segundo	-24,71
Tercero	-6,44
Cuarto	-3,10

Valor de Producción

Trimestres % Variación

Primero	28,69
Segundo	0,85
Tercero	-11,64
Cuarto	-11,30



**INDICADOR TRIMESTRAL.
FAENAMIENTO GANADO PORCINO.**

Para la elaboración del presente indicador se toman los datos de faenamiento realizado en los establecimientos autorizados en el ámbito del territorio provincial relevados por ONCCA. Los precios considerados para establecer el valor de producción son los pagados al productor en los mercados ganaderos.

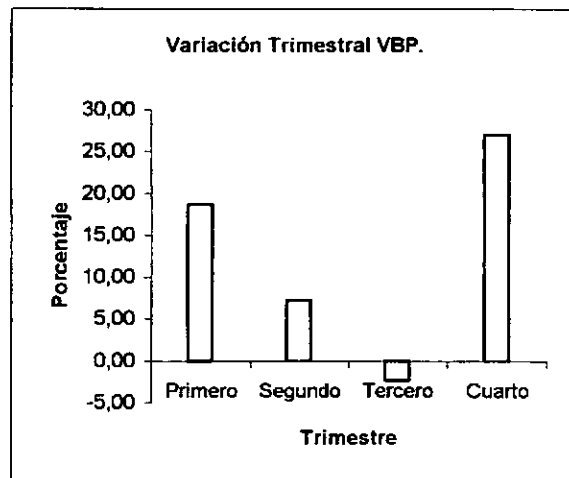
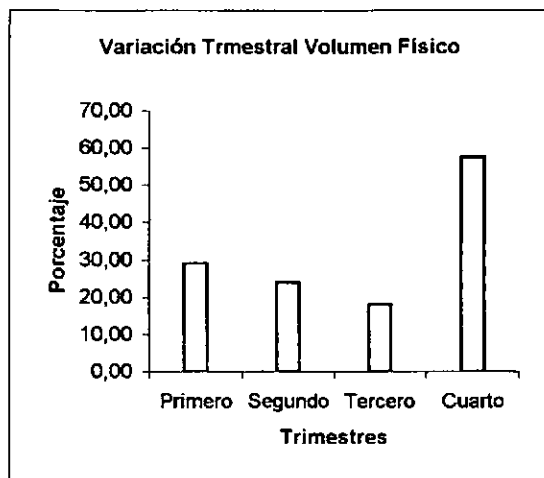
ANO 2005.	Faena(cab.)	Precio	Valor Produc.
Trimestres			
PRIMERO	137.637	148,20	20.397.803,40
SEGUNDO	139.283	148,20	20.641.740,60
TERCERO	156.030	145,80	22.749.174,00
CUARTO	119.268	157,80	18.820.490,40

ANO 2006.	Faena(cab.)	Precio	Valor Produc.
Trimestres			
PRIMERO	177.700	136,20	24.202.740,00
SEGUNDO	172.463	128,40	22.144.249,20
TERCERO	184.254	120,60	22.221.032,40
CUARTO	187.874	127,20	23.897.572,80

VARIACION

Volumen Físico	
Trimestres	% Variación
Primero	29,11
Segundo	23,82
Tercero	18,09
Cuarto	57,52

Valor de Producción	
Trimestres	% Variación
Primero	18,65
Segundo	7,28
Tercero	-2,32
Cuarto	26,98



**INDICADOR DE PRODUCCIÓN TAMBERA.
COMPARACIÓN TRIMESTRAL AÑOS 2005-2006.**

Para la elaboración del presente indicador se utilizan los datos de producción brindados por el MAGIC valuados a los precios pagados al productor según la información suministrada por la misma fuente.

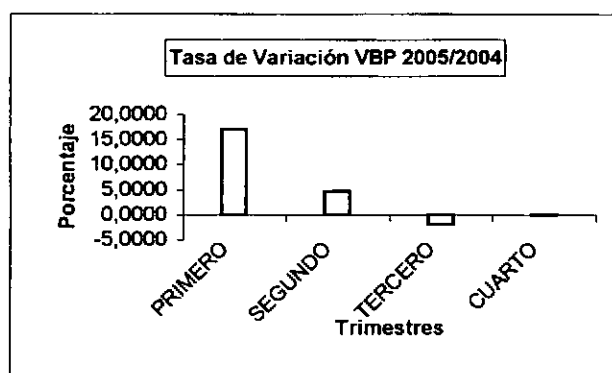
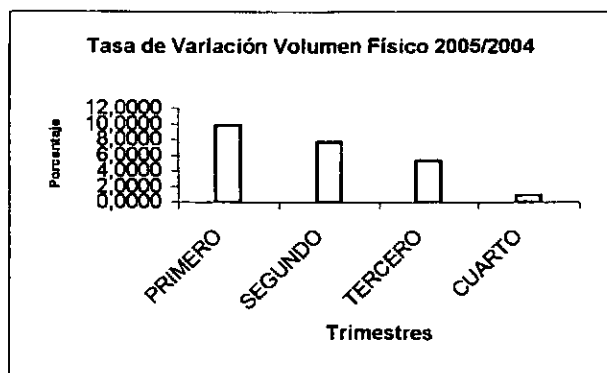
AÑO 2005 TRIMESTRE	LITROS	P. PROM.	VBP
PRIMERO	597.739.409	0,4561	272.628.944
SEGUNDO	588.561.888	0,5131	301.991.105
TERCERO	719.196.144	0,5275	379.375.966
CUARTO	762.330.978	0,5004	381.470.421

AÑO 2006 TRIMESTRE	LITROS	P. PROM.	VBP
PRIMERO	656.246.190	0,4863	319.132.522
SEGUNDO	633.669.290	0,4987	316.010.875
TERCERO	757.376.448	0,4912	372.048.557
CUARTO	769.365.294	0,4966	382.041.159

% VARIACIÓN TRIMESTRAL 2005/2006

TRIMESTRE	VAR.LITROS
PRIMERO	9,7880
SEGUNDO	7,6640
TERCERO	5,3087
CUARTO	0,9227

TRIMESTRE	% VAR.VBP.
PRIMERO	17,0575
SEGUNDO	4,6424
TERCERO	-1,9314
CUARTO	0,1496



VARIACION TRIMESTRAL PRODUCCION DE ARENA AÑO 2006/2005.

Para la elaboración del presente indicador se trabaja con los datos de extracción de arena suministrados por la Dirección General de Industria de la Provincia, valuados a los precios corrientes pagados en la zona.

AÑO 2005.			
Trimestres	M3	Precio	VBP
Primero	374.933	8	2.999.464,00
Segundo	402.861	9,5	3.827.369,50
Tercero	461.058	10	4.610.580,00
Cuarto	472.015	11	5.192.165,00

AÑO 2006.			
Trimestres	M3	Precio	VBP
Primero	350.731	11,5	4.033.406,50
Segundo	366.673	11,5	4.216.739,50
Tercero	430.442	12	5.165.304,00
Cuarto	446.365	12,5	5.579.812,50

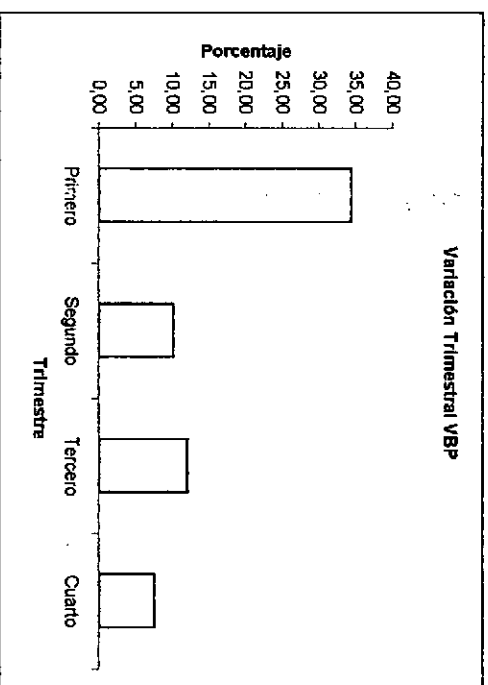
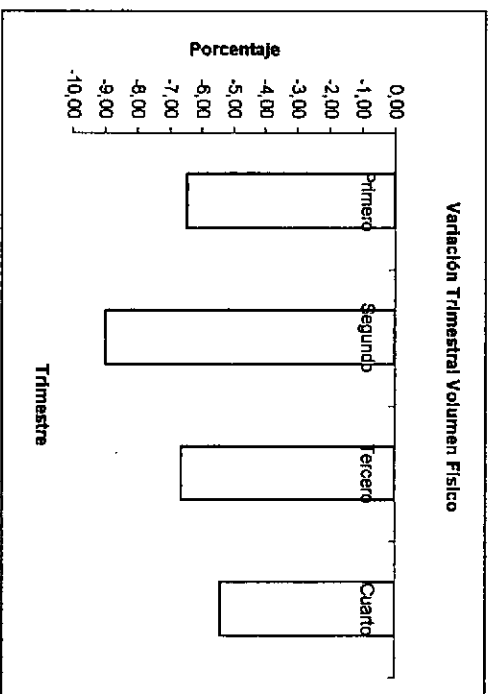
Variación Trimestral Porcentual Año 2005/2004.

Volumen Físico

Trimestres	% Variac.
Primero	-6,46
Segundo	-8,99
Tercero	-6,64
Cuarto	-5,43

Valor Bruto Producción.

Trimestres	% Variac.
Primero	34,47
Segundo	10,17
Tercero	12,03
Cuarto	7,47

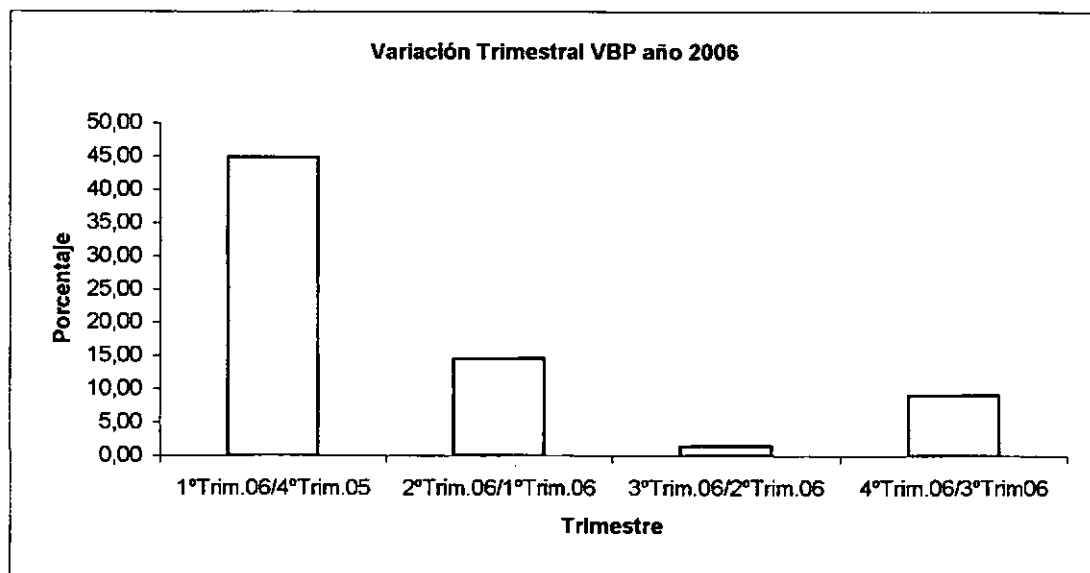


INDICADOR TRIMESTRAL INDUSTRIA.
COMPARACION TRIMESTRAL AÑO 2006.

Para la elaboración de este indicador se tomaron los datos de VBP de la Encuesta Industrial Mensual.

Trimestres	VBP
Cuarto 2005	6.298.869.351
Primero 2006	9.120.335.474
Primero 2006	9.120.335.474
Segundo 2006	10.447.175.021
Segundo 2006	10.447.175.021
Tercero 2006	10.600.563.806
Tercero 2006	10.600.563.806
Cuarto 2006	11.561.670.339

% de Variación	
1ºTrim.06/4ºTrim.05	44,79
2ºTrim.06/1ºTrim.06	14,55
3ºTrim.06/2ºTrim.06	1,47
4ºTrim.06/3ºTrim06	9,07



CONSTRUCCIONES NUEVAS Y AMPLIACIONES.

COMPARACION TRIMESTRAL AÑOS 2005 Y 2006.

Para la elaboración de este indicador se tomaron los m2 de construcciones nuevas y ampliaciones que surgen de la encuesta realizada en el ámbito provincial por el IPEC.

Trimestres	M2
Primero 2005	249.010
Primero 2006	412.477
Segundo 2005	374.166
Segundo 2006	255.749
Tercero 2005	382.196
Tercero 2006	429.280
Cuarto 2005	401.365
Cuarto 2006	383.665

Tasa de Variación	
1ºTrim.06/1ºTrim.05	65,65
2ºTrim.06/1ºTrim.05	-31,65
3ºTrim.06/3ºTrim05	12,32
4ºTrim.06/4ºTrim.05	-4,41

