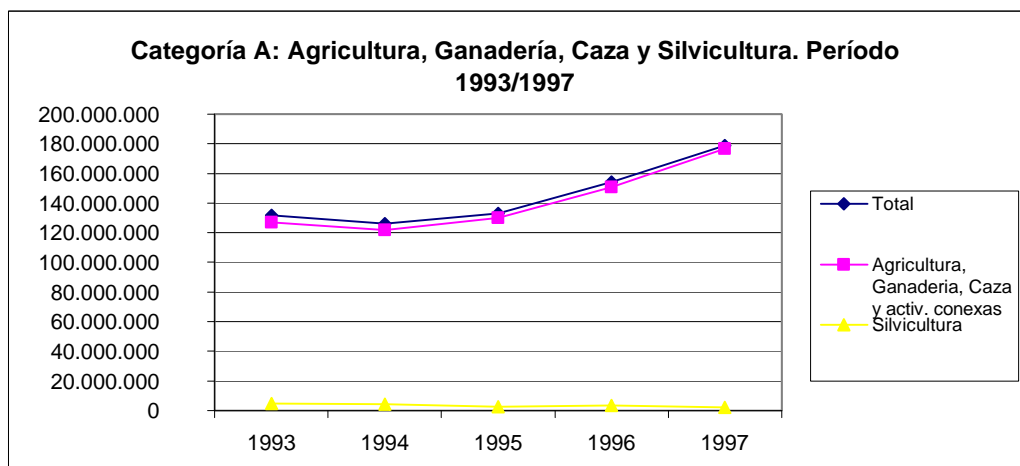


84

Categoría A: Agricultura, Ganadería, Caza y Silvicultura.
Valor Agregado a Precio corriente. (En Pesos)

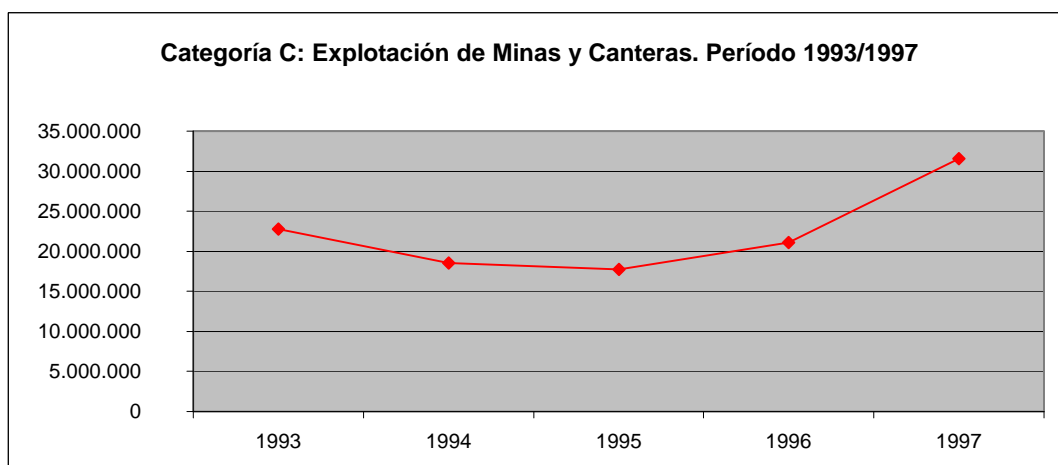
	1993	1994	1995	1996
Total	131.695.422	126.177.928	132.913.663	154.129.836
Agricultura, Ganadería, Caza y activ. conexas	126.808.590	121.745.221	130.120.042	150.800.913
* Cultivos en general	44.862.847	38.791.968	47.713.355	52.608.975
* Cría de animales	81.945.743	82.953.253	82.406.686	98.191.937
Silvicultura	4.886.832	4.432.707	2.793.622	3.328.923



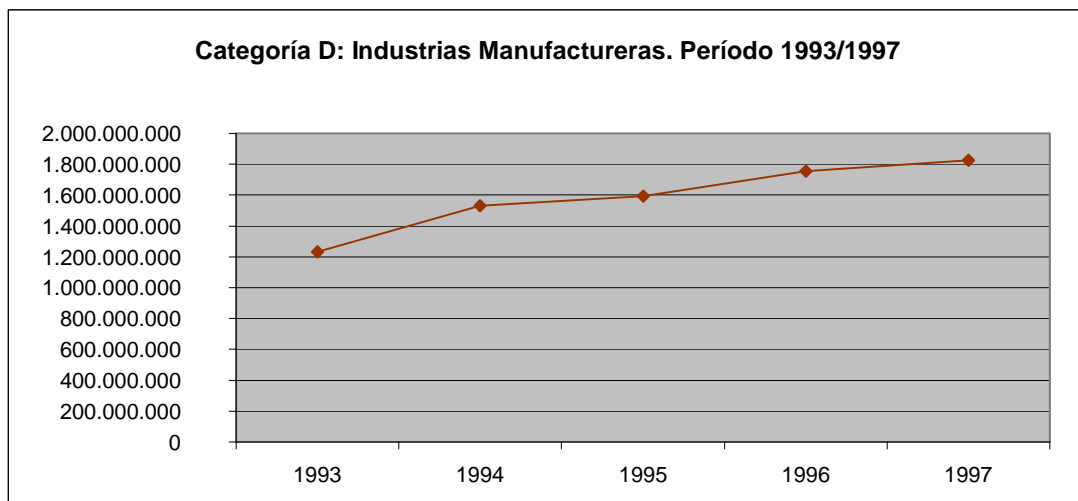
85

Categoría C: Explotación de Minas y Canteras
Valor Agregado a Precio corriente. (En Pesos)

	1993	1994	1995	1996
Total	22.750.532	18.543.664	17.760.488	21.077.225



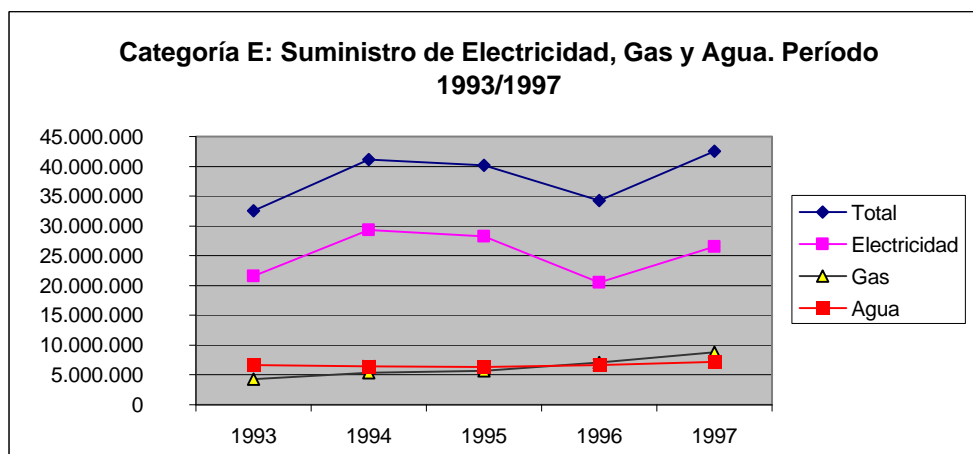
	1993	1994	1995	1996
Total	1.231.275.962	#####	1.591.401.287	#####
Elaboración de Productos alimenticios y bebidas	185.858.071	200.060.656	206.812.371	394.983.239
Fabricación de productos textiles	115.159.577	217.853.086	195.571.070	107.444.738
Fab. de prendas de vestir, terminación y teñido de pieles	70.356.071	56.195.132	75.546.918	64.574.089
Curtido y terminación de cueros . Fab. de maletas, bolsos de mano, art. de talabartería y guarnicionería y calzado	33.891.298	46.418.118	42.469.868	35.991.865
Prod. de madera y fabr. de prod. de madera y corcho, excepto muebles, fab. de art. de paja y de mat. trenzables	7.105.091	5.729.018	6.798.541	3.476.993
Fabricación de papel y productos de papel	93.832.098	89.740.412	82.928.259	250.842.463
Activ. de edición e impresión y de reprod. de grabaciones	13.497.374	87.126.162	80.041.322	91.398.312
Fabricación de sustancias y productos químicos	118.566.688	202.437.184	241.325.197	273.496.467
Fabricación de productos de caucho y plástico	105.426.367	117.149.903	118.696.784	85.175.855
Fabricación de otros productos minerales no metálicos	38.167.848	41.297.338	41.935.835	37.477.021
Fabricación de metales comunes	50.812.225	55.406.614	56.977.222	83.461.116
Fab. de productos elab. de metal excepto maquinaria y equipos	104.268.718	156.899.178	173.148.705	69.985.028
Fab. de maquinaria y equipo no clasificados previamente	167.212.979	99.790.784	105.077.811	127.479.068
Fab. de maquinaria de oficina , contabilidad e informática	1.301.008	1.833.072	1.833.072	1.833.072
Fabricac. de maquinaria y aparatos eléctricos	14.587.118	25.342.600	23.570.558	11.545.064
Fabr. de equipo y aparato de radio, televisión y comunicaciones	13.182.711	30.797.059	32.743.232	790.543
Fabricación de instrumentos médicos, ópticos y de presión y fabricación de relojes	2.611.004	3.385.428	2.471.259	1.530.984
Fabr. de vehículos automotores, remolques y semiremolques	27.030.658	15.404.578	20.451.177	44.601.140
Fabricación de otros tipos de equipo de transporte	7.079.678	46.898.495	46.898.495	28.867.401
Fabricac. de muebles, industrias manufactureras no clasificadas previamente	49.172.800	18.052.232	20.221.188	22.983.657
Unidades Auxiliares	12.156.581	15.282.955	15.882.405	17.607.520



87

Categoría E: Suministro de Electricidad, Gas y Agua
 Valor Agregado a Precio corriente. (En Pesos)

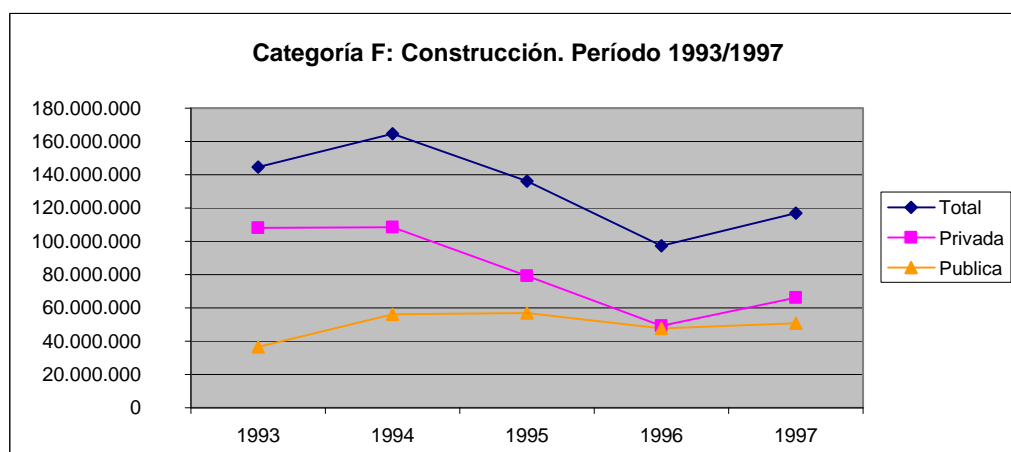
		1993	1994	1995	1996
	Total	32.532.017	41.184.103	40.156.821	34.223.703
Electricidad		21.604.587	29.290.292	28.216.300	20.465.820
Gas		4.251.902	5.422.467	5.645.160	7.063.347
Agua		6.675.528	6.471.344	6.295.361	6.694.536



88

Categoría F: Construcción
 Valor Agregado a Precio corriente. (En Pesos)

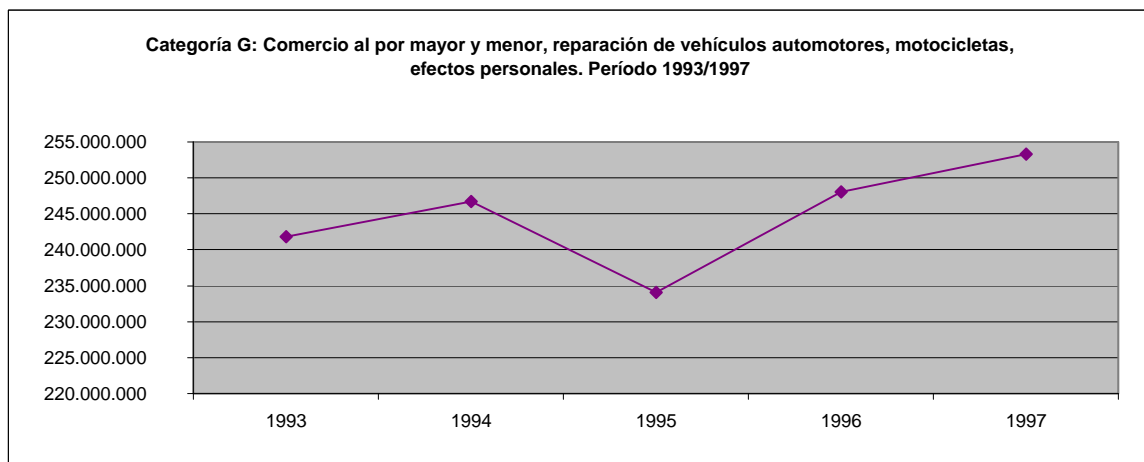
		1993	1994	1995	1996
	Total	144.597.600	164.495.292	136.057.516	97.154.642
Privada		107.995.202	108.323.632	79.294.542	49.272.458
Publica		36.602.398	56.171.660	56.762.974	47.882.184



89

Categoría G: Comercio al por mayor y al por menor, reparación de vehículos automotores, motocicletas, efectos personales y enseres domésticos.
Valor Agregado a Precio corriente. (En Pesos)

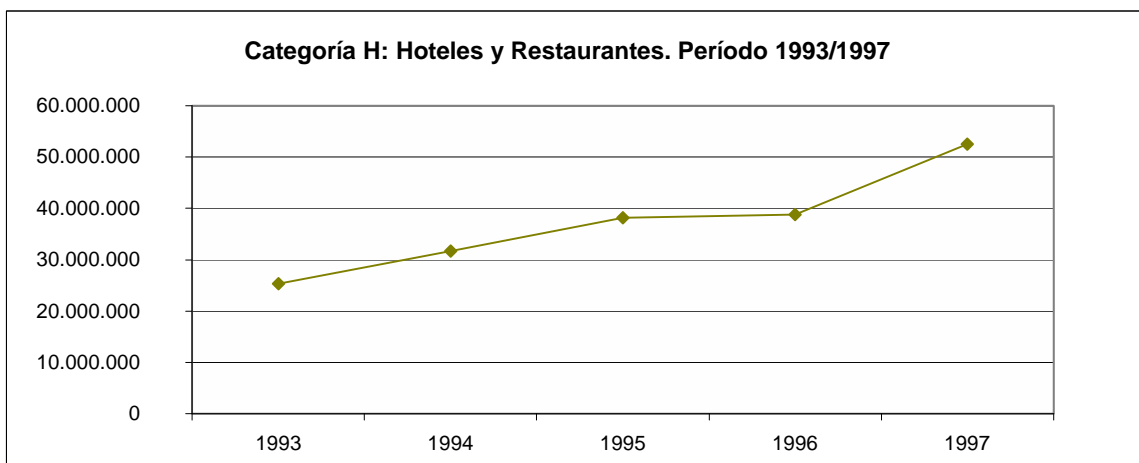
	1993	1994	1995	1996
Total	241.832.923	246.689.647	234.046.986	248.050.484
Venta, mantenimiento y reparación de vehículos automotores y motocicletas, venta al p/menor de combustible para automot.	45.912.153	49.548.881	46.751.714	47.177.422
Comercio al por mayor y en comisión, excepto el comercio de vehículos automotores y motocicletas	41.539.272	41.796.780	39.709.495	42.589.178
Com. p/menor, excepto el comercio de vehículos automotores y motocic., reparación efectos personales y enseres doméstic.	154.157.450	155.113.096	147.366.919	158.053.781
Unidades Auxiliares	224.048	230.890	218.858	230.103



90

Categoría H: Hoteles y Restaurantes
Valor Agregado a Precio corriente. (En Pesos)

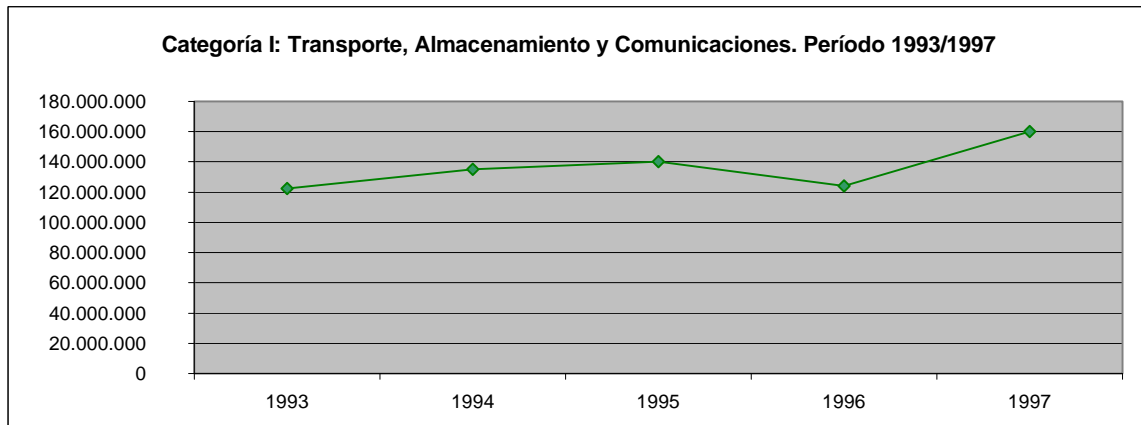
	1993	1994	1995	1996
Total	25.337.391	31.738.786	38.223.463	38.838.372



91

Categoría I : Transporte, Almacenamiento y Comunicaciones
 Valor Agregado a Precio corriente. (En Pesos)

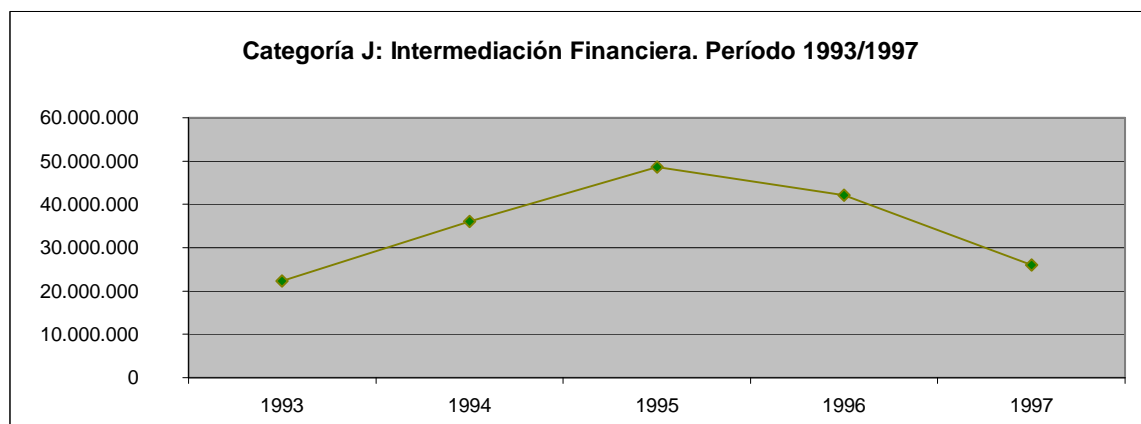
	1993	1994	1995	1996
Total	122.239.379	135.265.549	140.024.374	123.996.757
Transporte por vía terrestre, transporte por tuberías	64.406.822	66.452.377	58.751.941	61.102.778
* Transporte por vía ferrea	4.104.506	1.762.393	1.316.895	1.366.366
* Otros tipos de transporte por vía terrestre	44.749.316	50.713.984	42.411.046	44.026.413
* Transporte por tuberías	15.553.000	13.976.000	15.024.000	15.710.000
Transporte por vía aerea	1.437.000	1.753.000	2.007.000	2.385.000
Actividades de Transporte Complementarias y auxiliares,				
Actividades de Agencias de Viajes	19.081.284	20.042.130	32.945.201	22.927.752
Correo y Telecomunicaciones	37.314.273	47.018.043	46.320.232	37.581.227



92

Categoría J : Intermediación Financiera
 Valor Agregado a Precio corriente. (En Pesos)

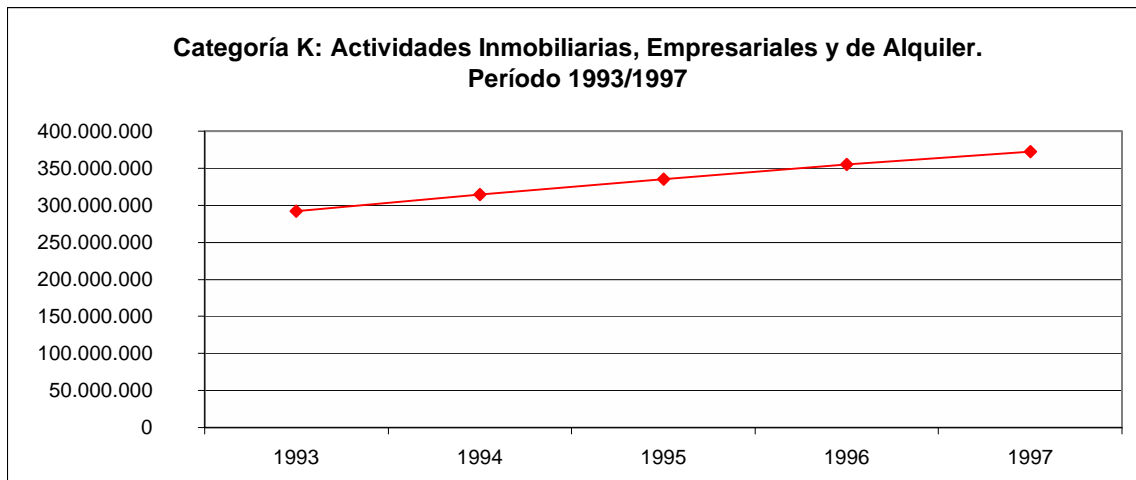
	1993	1994	1995	1996
Total	22.377.431	36.023.980	48.613.928	42.080.379
Intermediación financiera, excepto la financiación de planes de seguros y de pensiones	19.656.417	30.700.202	41.877.621	34.180.809
Financiación de planes de seguros y de pensiones, excepto los planes de seguridad social de afiliación obligatoria	2.583.544	5.109.072	6.443.430	7.660.522
Actividades auxiliares de la intermediación financiera	137.470	214.706	292.877	239.048



93

Categoría K: Actividades Inmobiliarias, Empresariales y de Alquiler
Valor Agregado a Precio corriente. (En Pesos)

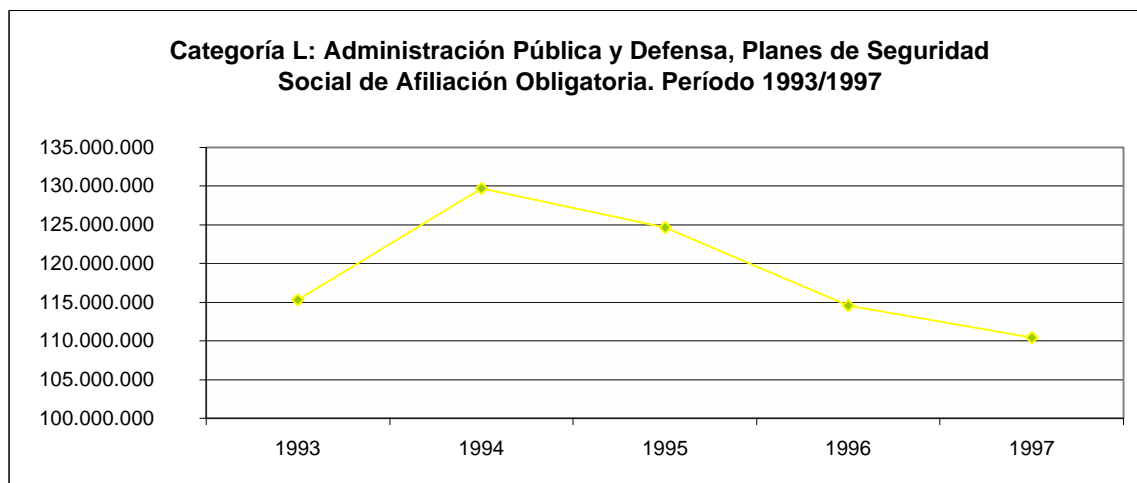
	1993	1994	1995	1996
Total	292.197.160	314.659.683	335.138.498	355.199.725
Actividades Inmobiliaria	261.162.910	282.048.753	299.809.517	317.543.073
Alquiler de Maquinarias y equipo sin operarios y de efectos personales y enseres domésticos	2.037.706	2.117.034	2.338.796	2.505.150
Informatica y Actividades Conexas	906.488	941.778	1.040.430	1.114.434
Investigación y Desarrollo	5.125.600	5.693.648	5.592.076	5.804.624
Otras Actividades Empresariales	22.964.456	23.858.470	26.357.678	28.232.444



94

Categoría L: Administración Pública y Defensa; planes de seguridad social de afiliación obligatoria
Valor Agregado a Precio corriente. (En Pesos)

	1993	1994	1995	1996
Total	115.315.336	129.711.074	124.684.855	114.533.005

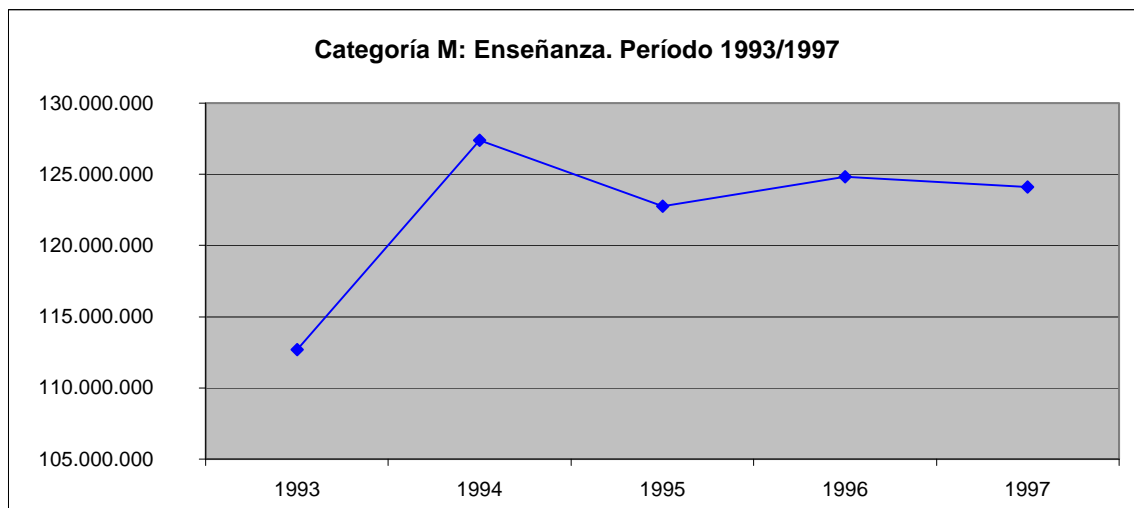


95

Categoría M: Enseñanza

Valor Agregado a Precio corriente. (En Pesos)

	1993	1994	1995	1996
Total	112.666.595	127.412.252	122.770.614	124.809.654

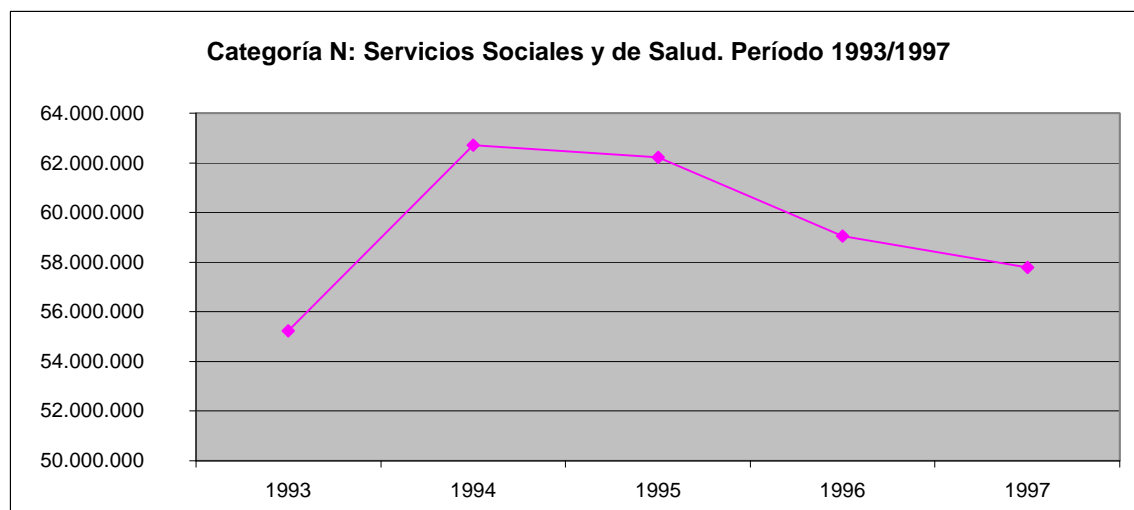


96

Categoría N: Servicios Sociales y de Salud

Valor Agregado a Precio corriente. (En Pesos)

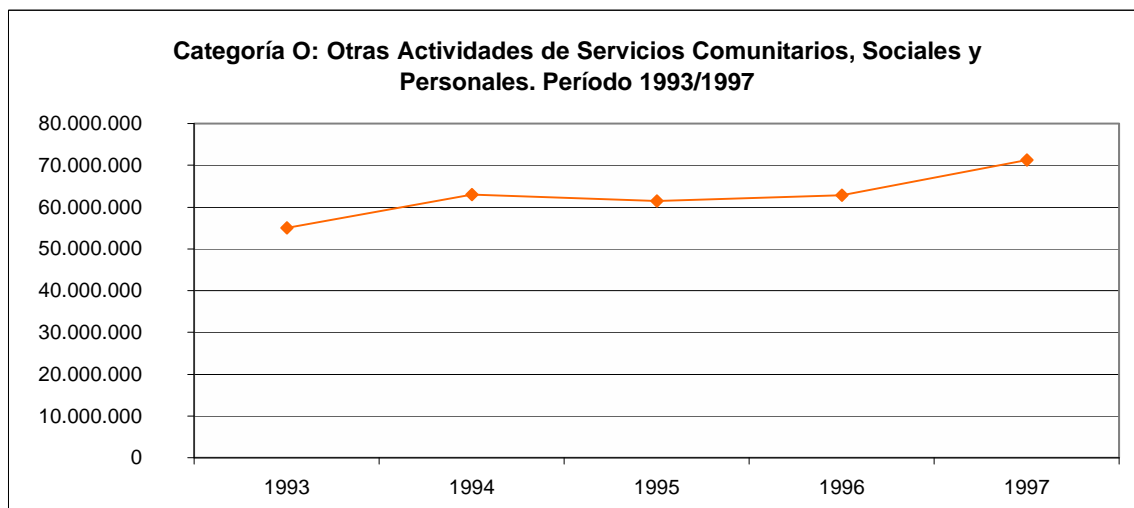
	1993	1994	1995	1996
Total	55.221.524	62.700.011	62.231.886	59.050.311



97

Categoría O: Otras Actividades de Servicios Comunitarios, Sociales y Personales
 Valor Agregado a Precio corriente. (En Pesos)

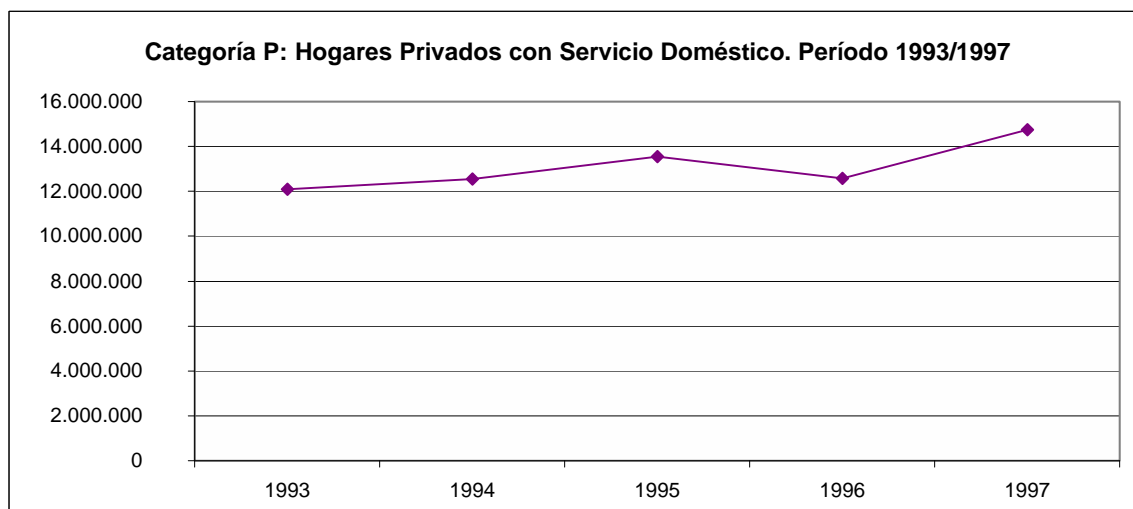
	1993	1994	1995	1996
Total	55.012.075	62.995.383	61.456.191	62.858.751



98

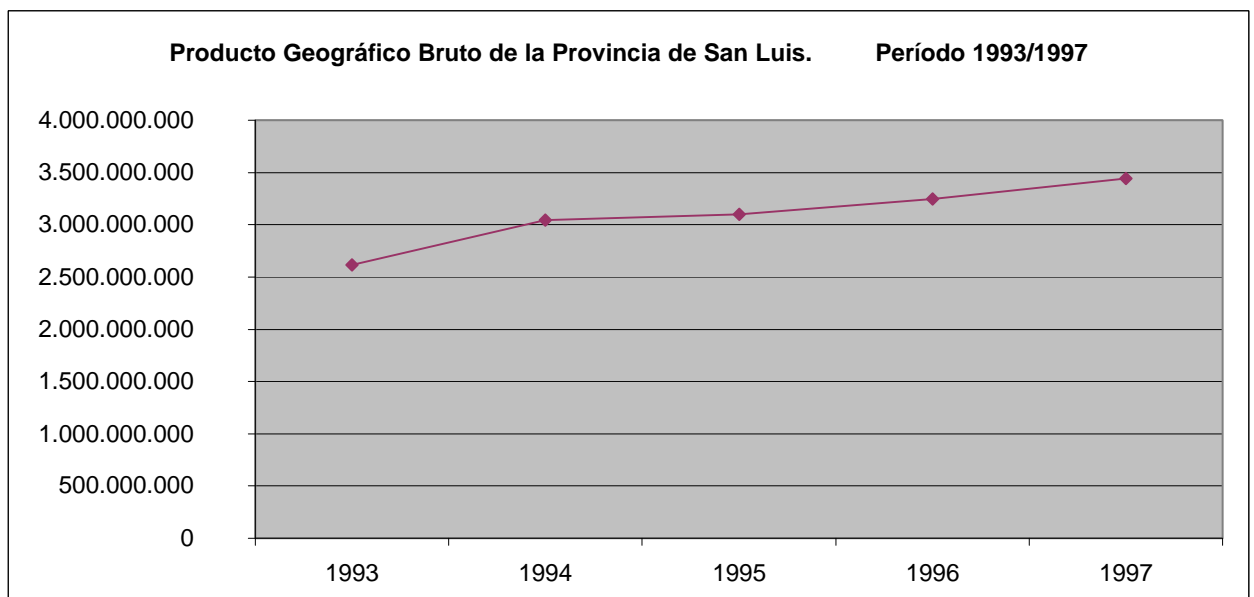
Categoría P: Hogares Privados con Servicio Doméstico
 Valor Agregado a Precio corriente. (En Pesos)

	1993	1994	1995	1996
Total	12.105.300	12.547.333	13.549.667	12.570.220



**PRODUCTO GEOGRAFICO BRUTO DE LA PROVINCIA DE SAN LUIS
A PRECIOS CORRIENTES DE MERCADOS
EN PESOS**

	1993	1994	1995	1996
Producto Geográfico Bruto	2.617.156.647	#####	3.099.030.238	#####
Agricultura, Ganadería, Caza y Silvicultura	131.695.422	126.177.928	132.913.663	154.129.836
Explotación de Minas y Canteras	22.750.532	18.543.664	17.760.488	21.077.225
Industrias Manufactureras	1.231.275.962	#####	1.591.401.287	#####
Suministro de Electricidad, Gas y Agua	32.532.017	41.184.103	40.156.821	34.223.703
Construcción	144.597.600	164.495.292	136.057.516	97.154.642
Comercio al por mayor y al por menor, reparación de vehículos automotores, motocicletas, efectos	241.832.923	246.689.647	234.046.986	248.050.484
Hoteles y Restaurantes	25.337.391	31.738.786	38.223.463	38.838.372
Transporte, Almacenamiento y Comunicaciones	122.239.379	135.265.549	140.024.374	123.996.757
Intermediación Financiera	22.377.431	36.023.980	48.613.928	42.080.379
Actividades Inmobiliarias, Empresariales y de Alquiler	292.197.160	314.659.683	335.138.498	355.199.725
Administración Pública y Defensa; planes de seguridad social de afiliación obligatoria	115.315.336	129.711.074	124.684.855	114.533.005
Enseñanza	112.666.595	127.412.252	122.770.614	124.809.654
Servicios Sociales y de Salud	55.221.524	62.700.011	62.231.886	59.050.311
Otras Activ. de Servicios Comunitarios, Sociales y Personales	55.012.075	62.995.383	61.456.191	62.858.751
Hogares Privados con Servicio Doméstico	12.105.300	12.547.333	13.549.667	12.570.220



Nota: Corresponde al recalcuio por la implementación del nuevo Sistema de Cuentas Provinciales para el año base 1993
Fuente: Dirección de Estadística y Censos

1997

178.783.861
176.533.400
34.980.744
141.552.656
2.250.461

1997

31.559.974

1997

1.827.322.077

422.662.990

122.447.763

72.735.590

25.273.228

1.288.213

259.962.282

94.084.085

319.480.599

115.479.308

56.697.452

52.877.533

100.432.188

101.831.942

1.833.072

17.803.316

1.876.690

945.488

9.147.904

13.788.755

18.311.440

18.362.239

1997

42.539.241
26.497.545
8.837.628
7.204.068

1997

117.002.583
66.237.770
50.764.813

1997

253.347.007

46.189.832

43.922.387

163.001.488

233.300

1997

52.462.397

1997

160.078.048

75.844.847

1.366.366

58.586.481

15.892.000

2.508.000

21.445.753

60.279.449

1997

26.034.230

15.636.372

10.288.503

109.355

1997

372.463.183
333.379.889

2.609.514
1.160.861
5.904.314
29.408.604

1997

110.391.149

1997

124.099.215

1997

57.793.448

1997

71.258.298

1997

14.731.119

1997

3.439.865.831

178.783.861

31.559.974

1.827.322.077

42.539.241

117.002.583

253.347.007

52.462.397

160.078.048

26.034.230

372.463.183

110.391.149

124.099.215

57.793.448

71.258.298

14.731.119