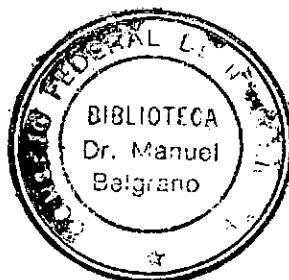


**IMPACTO
TERRITORIAL,
AMBIENTAL Y ECONOMICO
DE LA HIDROVIA SOBRE LA
PROVINCIA DE CORRIENTES.
SU INSERCIÓN EN EL MERCOSUR.**

INFORME FINAL

TOMO VIII - Anexo

**Análisis
de los
Puertos
de la Provincia
de Corrientes**



O/A35
C26
XI
H341

Buenos Aires, Agosto de 1992

INDICE GENERAL

1. PUERTO CORRIENTES
2. PUERTO ESQUINA
3. PUERTO EXTERIOR DE GOYA
4. PUERTO INTERIOR DE GOYA
5. PUERTO LAVALLE
6. PUERTO BELLA VISTA
7. PUERTO EMPEDRADO
8. PUERTO PASO DE LA PATRIA
9. PUERTO ITATI
10. PUERTO ITA IBATE
11. PUERTO ITUZAINGO
12. PUERTO BARRANQUERAS

4341

1. PUERTO CORRIENTES

FOTOS

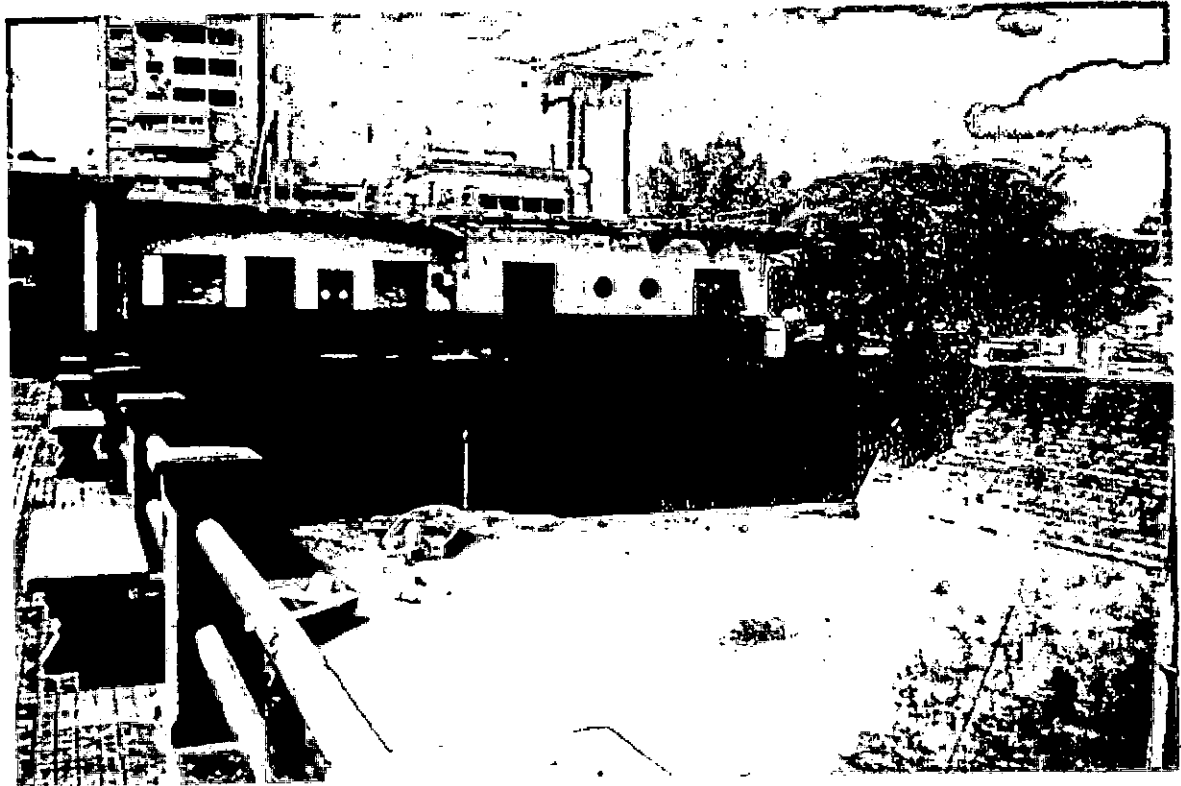


Foto 1 : Dársena para embarcaciones menores



Foto 2 : Plazoleta, grúa móvil P&H y oficinas APPS



Foto 5 : Galpón

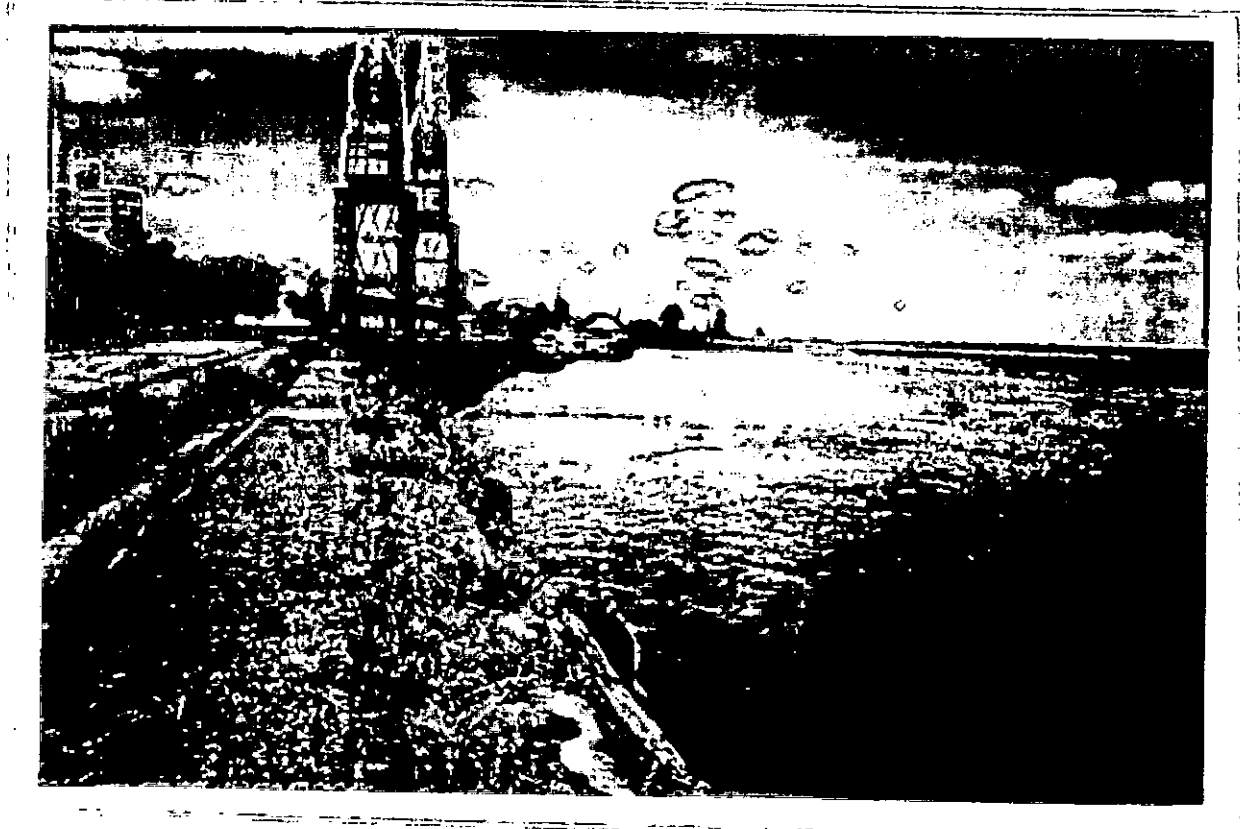


Foto 6 : Frente de ataque y lava



Fig. 7 : Zona de operaciones y frente de atraque

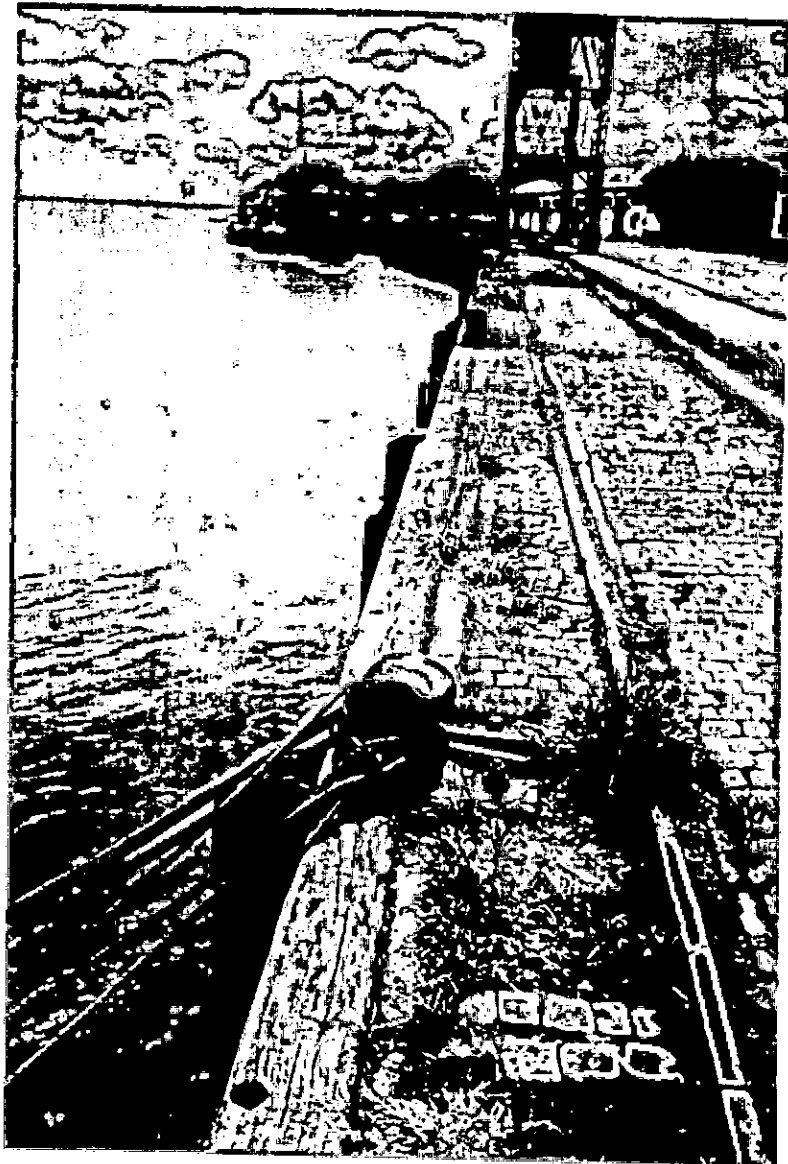
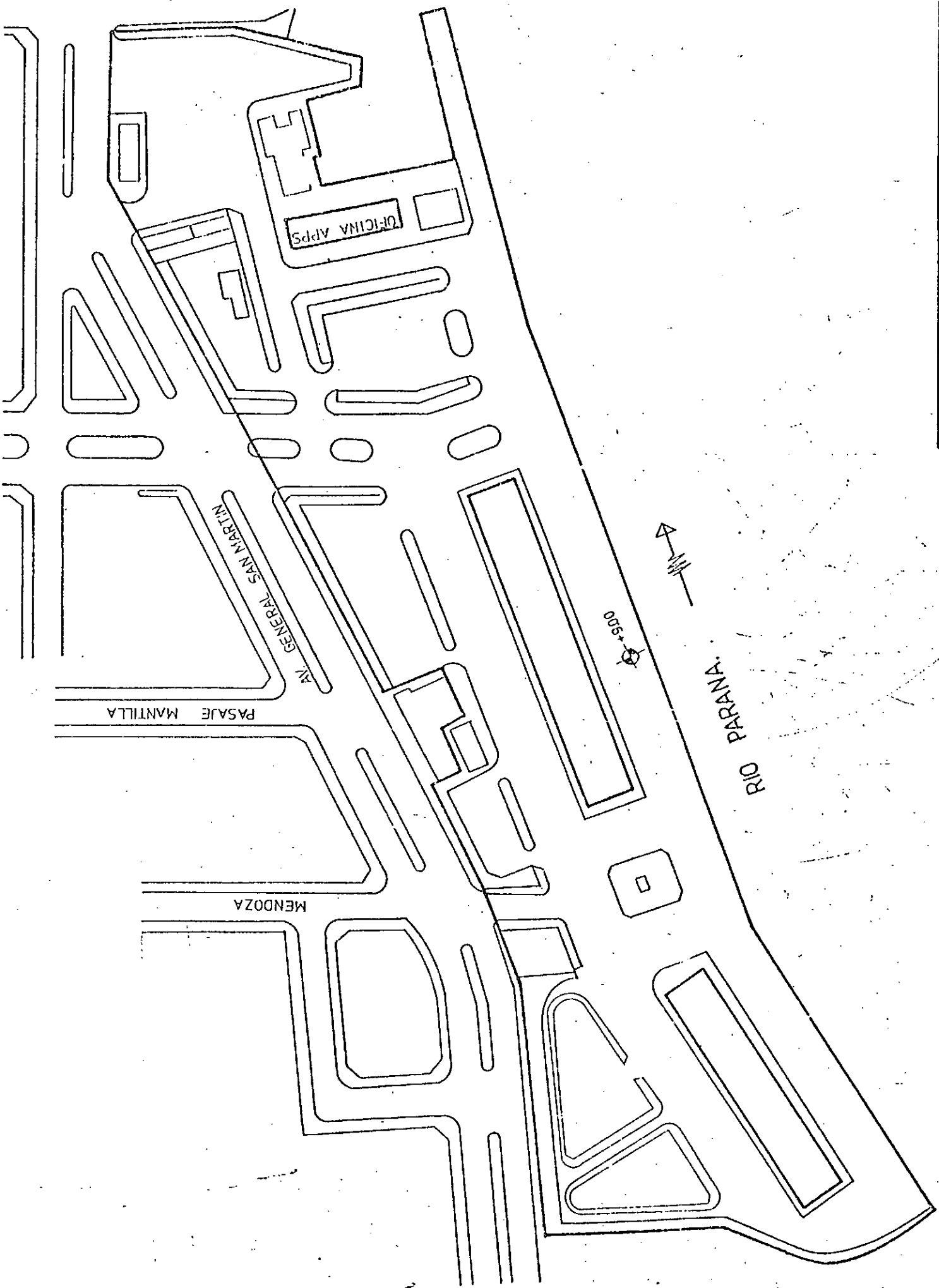


Photo by H. B. ...

2. PUERTO ESQUINA



PUERTO CORRIENTES



OFICINA APPS

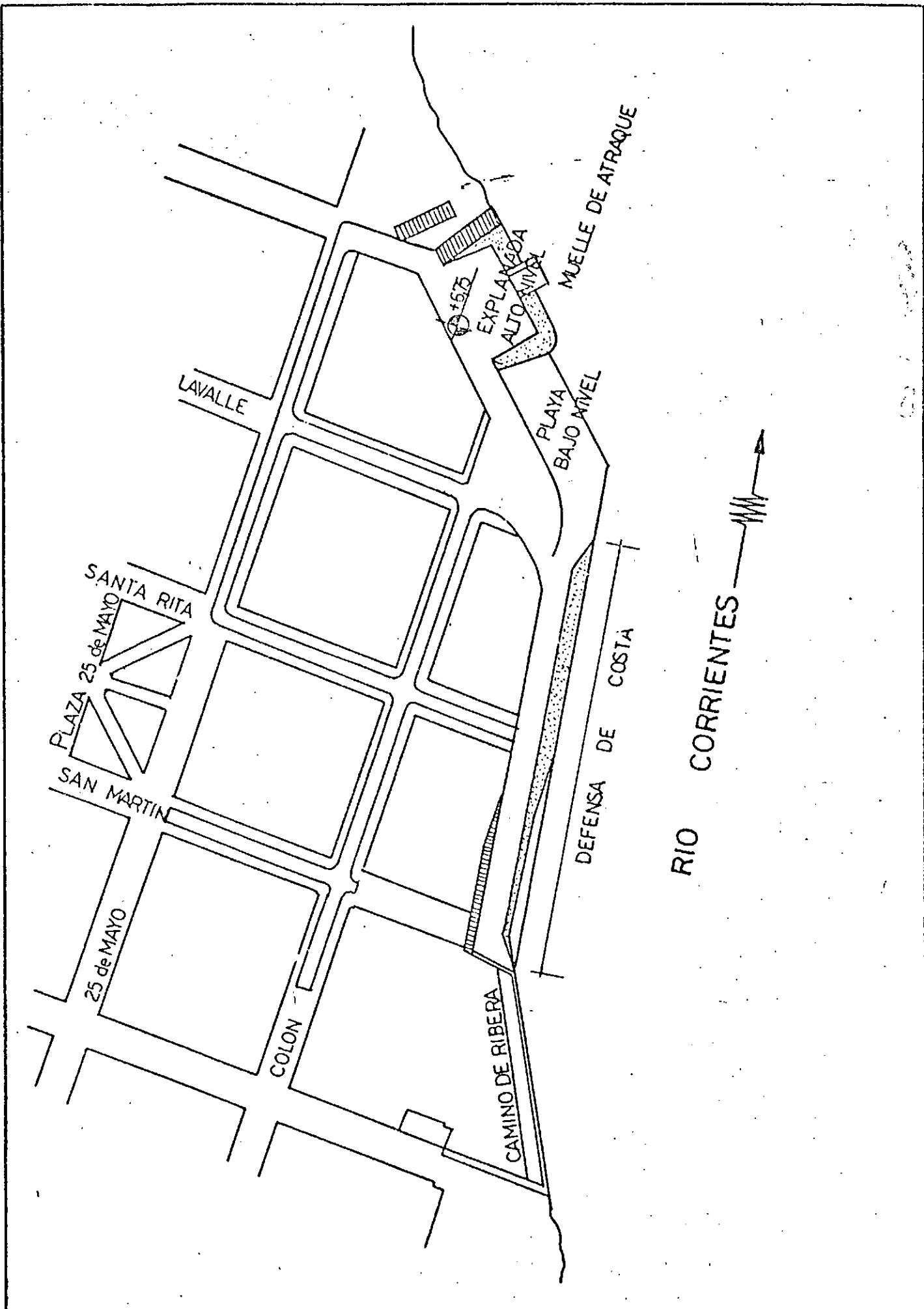
AV. GENERAL SAN MARTIN

PASAJE MANTILLA


MENDOZA

006-900

RIO PARANA



PUERTO ESQUINA
E: 1:2500



3. PUERTO EXTERIOR DE GOYA



Fig. 1. Vista a la zona portuaria y balanza



Foto 1 : Zona de reparaciones y frente de atraque



Fig. 3 : Zona de operação do freio de água



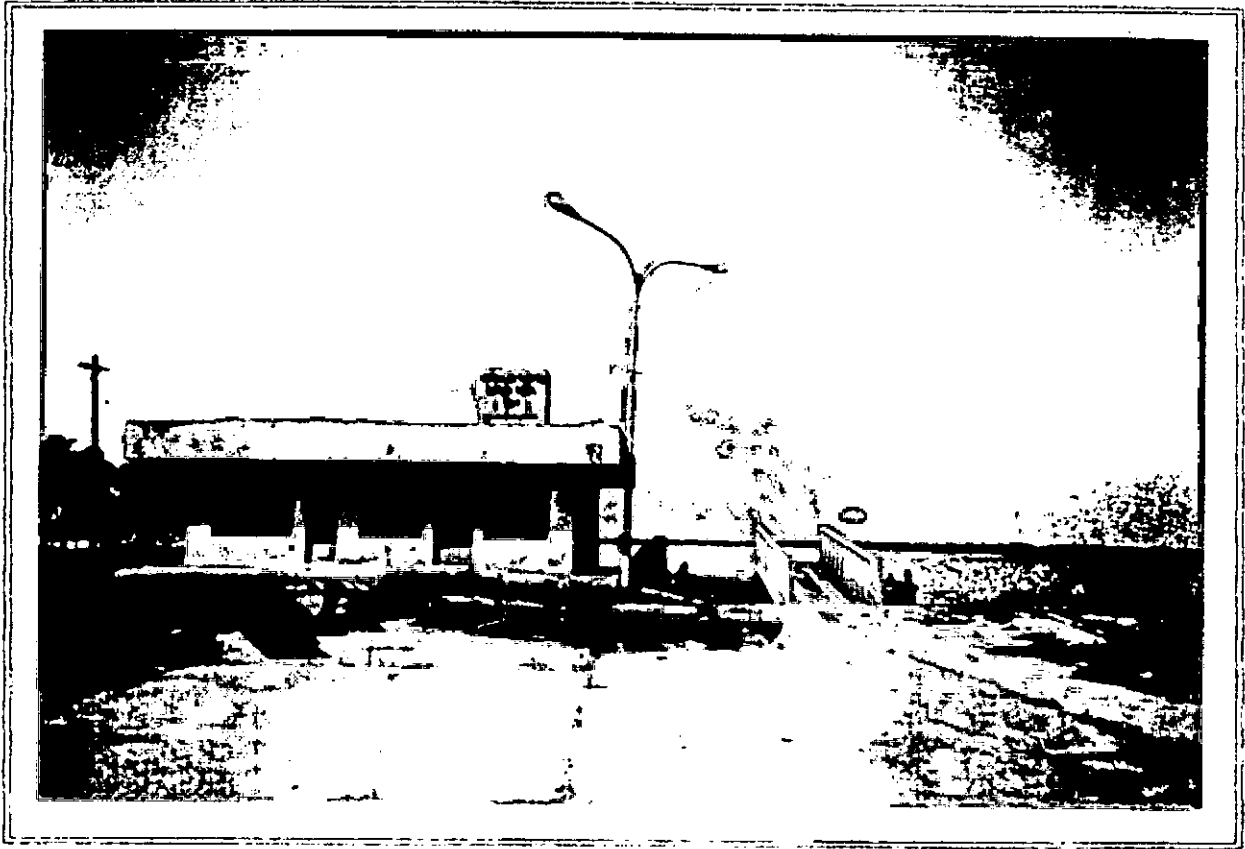


Foto 5 : Edificio Administrativo



Foto 6 : Vista desde el edificio

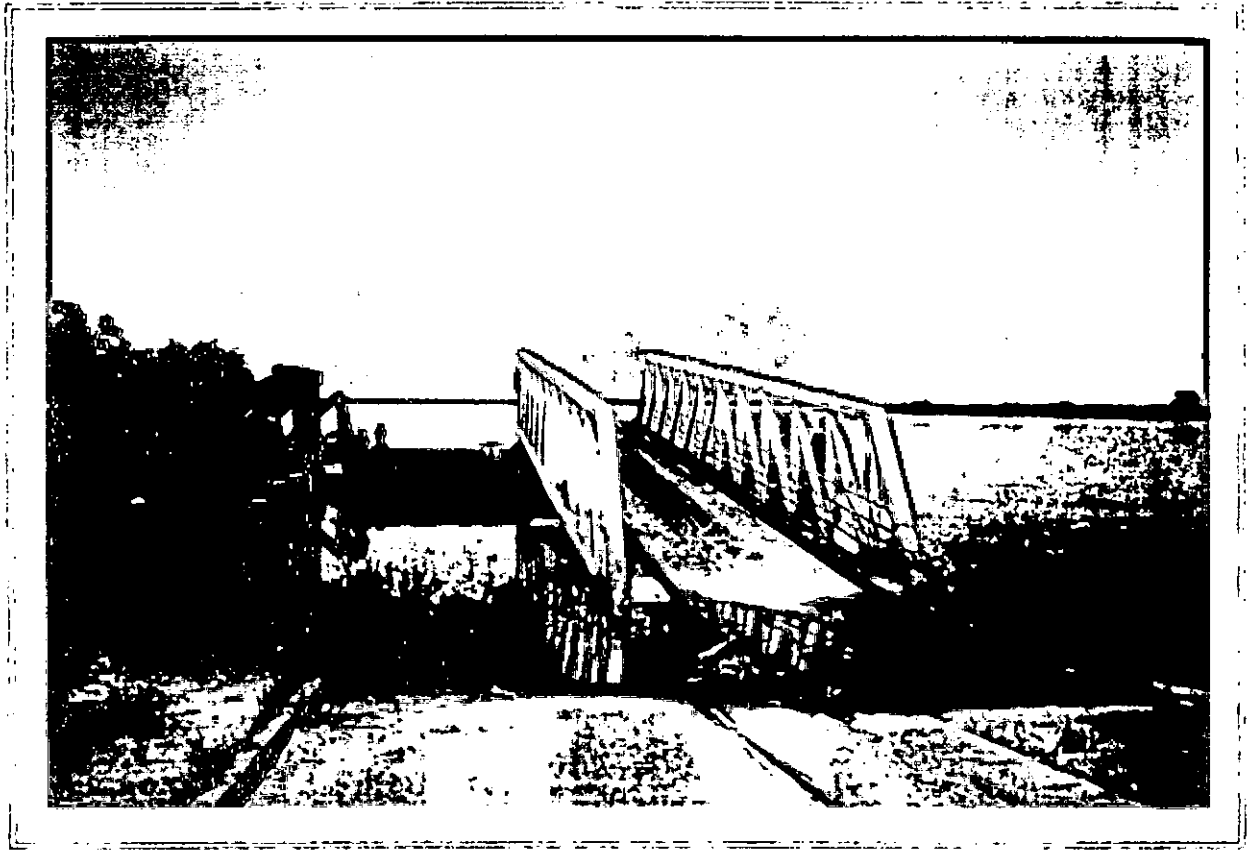
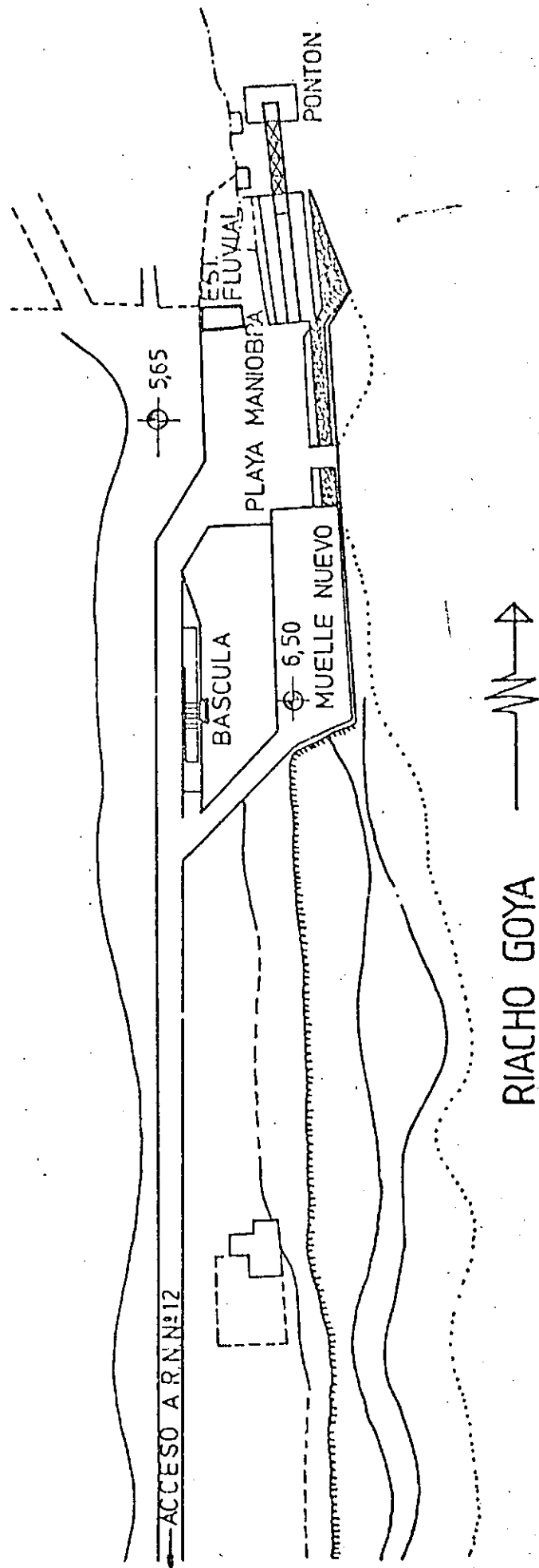
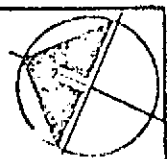


Foto. 7 : Atracadero de balsa, pontón y rampa de acceso



PUERTO EXTERIOR GOYA

E: 1:2000



4. PUERTO INTERIOR DE GOYA

FOTOS



Foto 1 : Frente de atraque

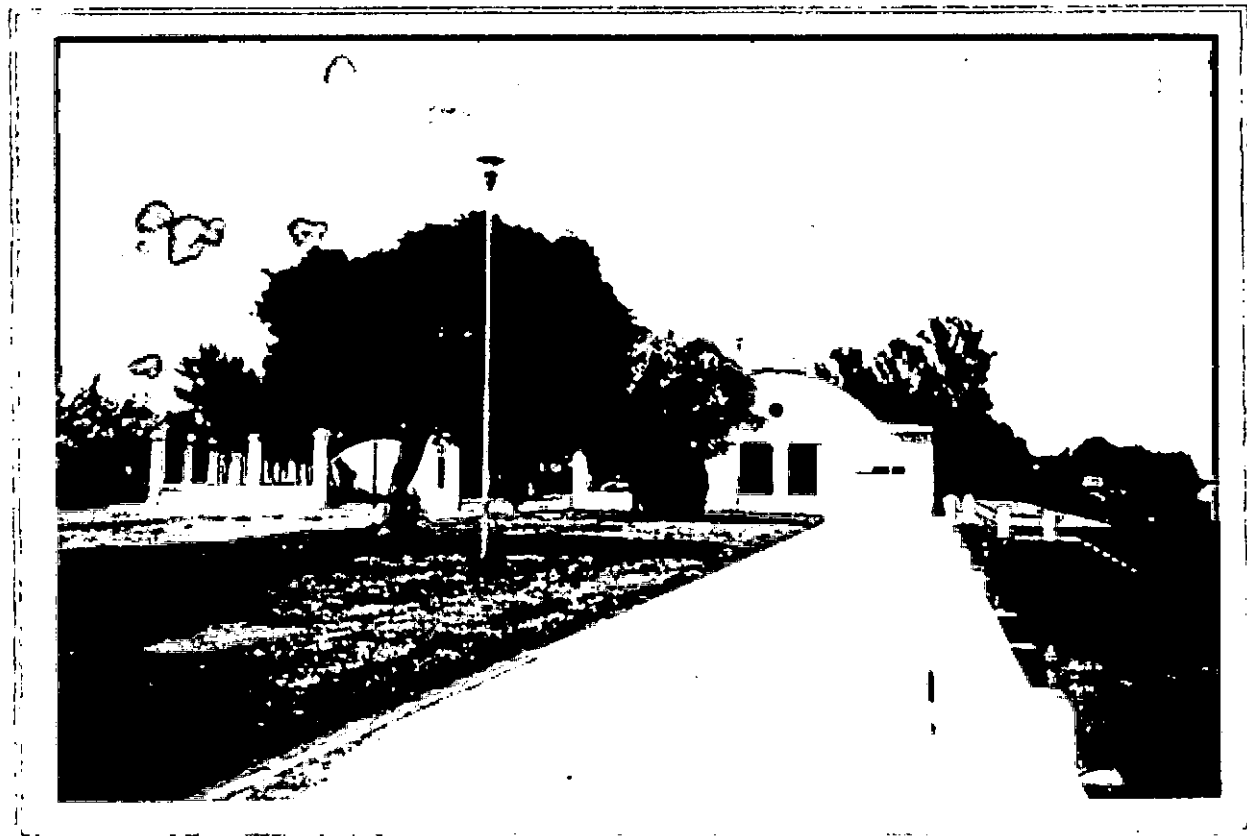
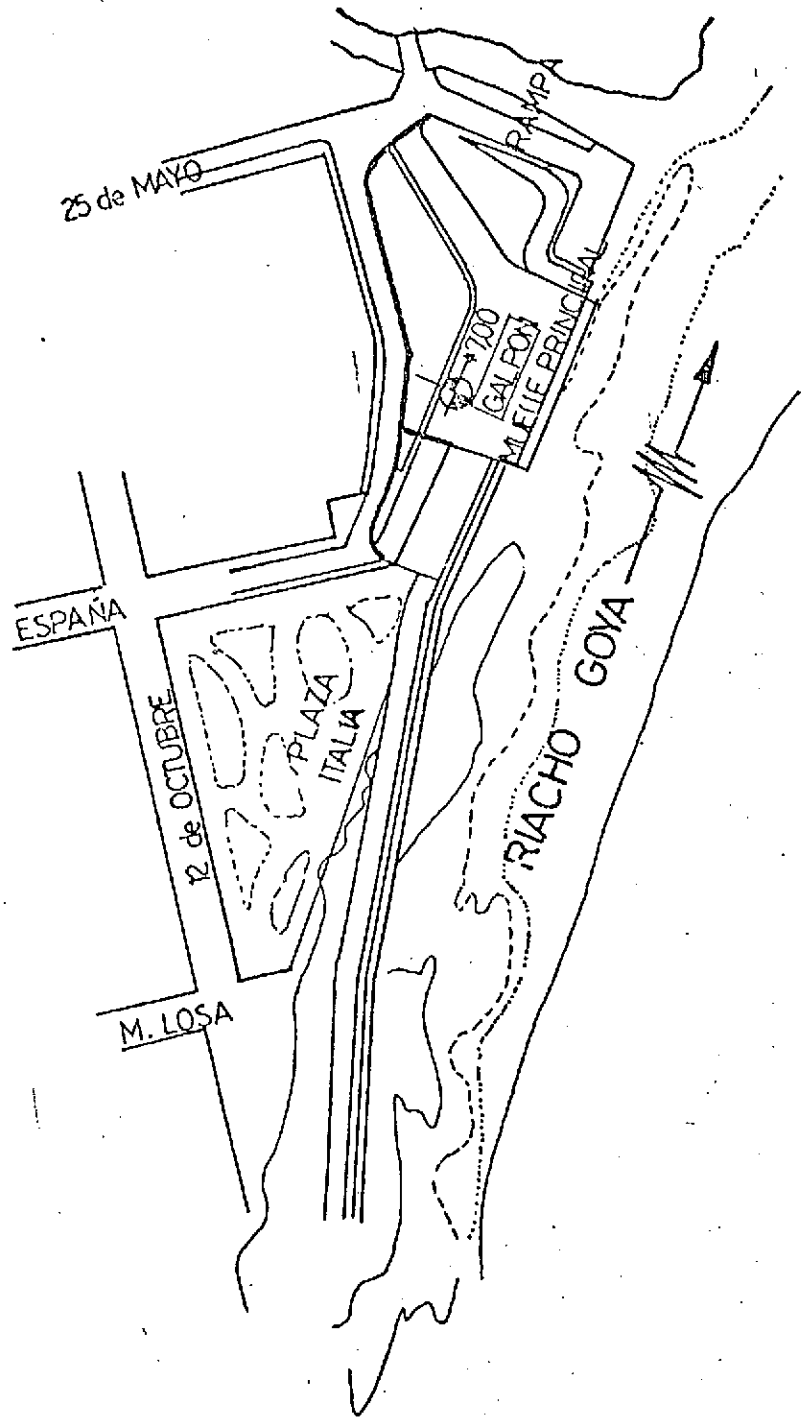




Foto 3 : Rambla



PUERTO INTERIOR GOYA
E: 1:2500



5. PUERTO LAVALLE

FOTOS

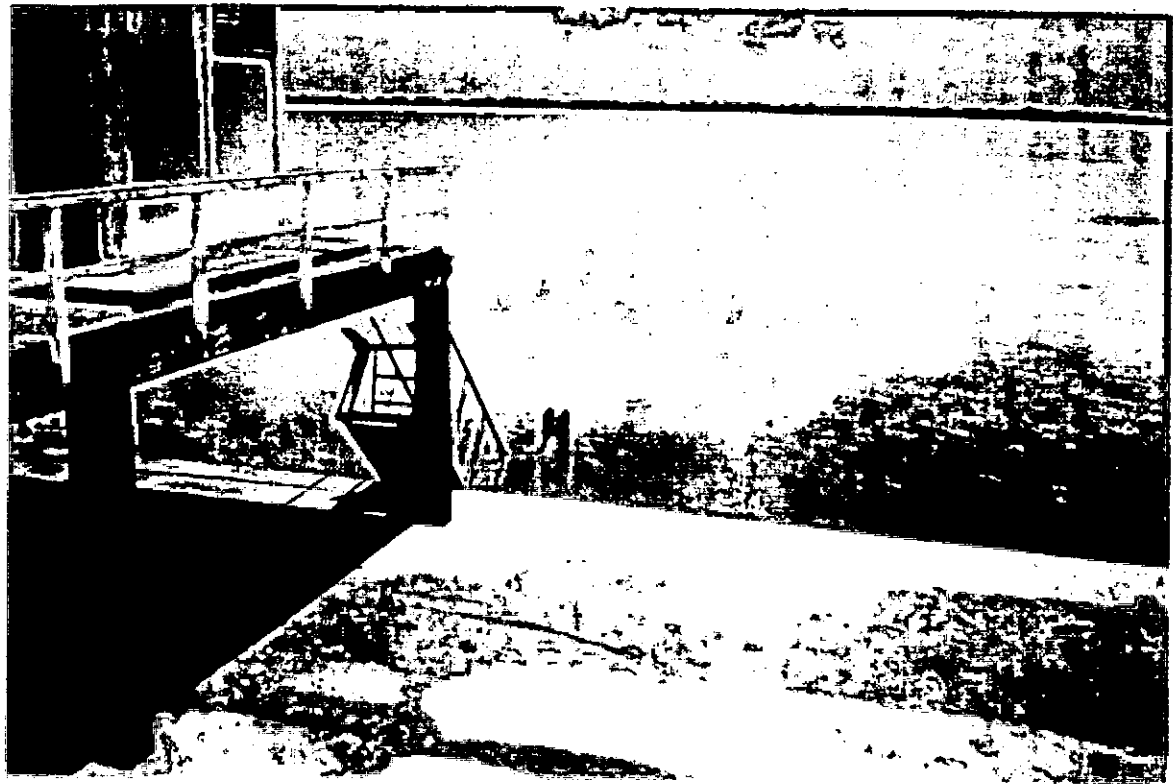


Paraná

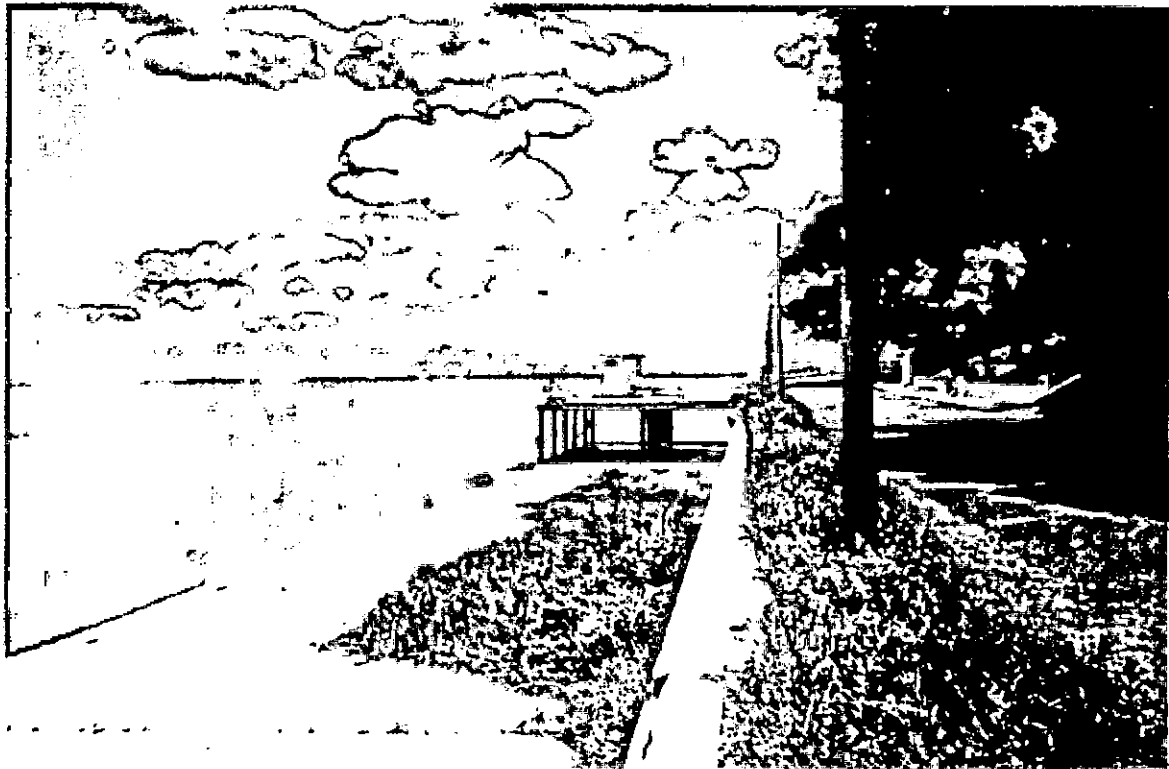
6. PUERTO BELLA VISTA

FOTOS





View of the bridge



View of the landscape

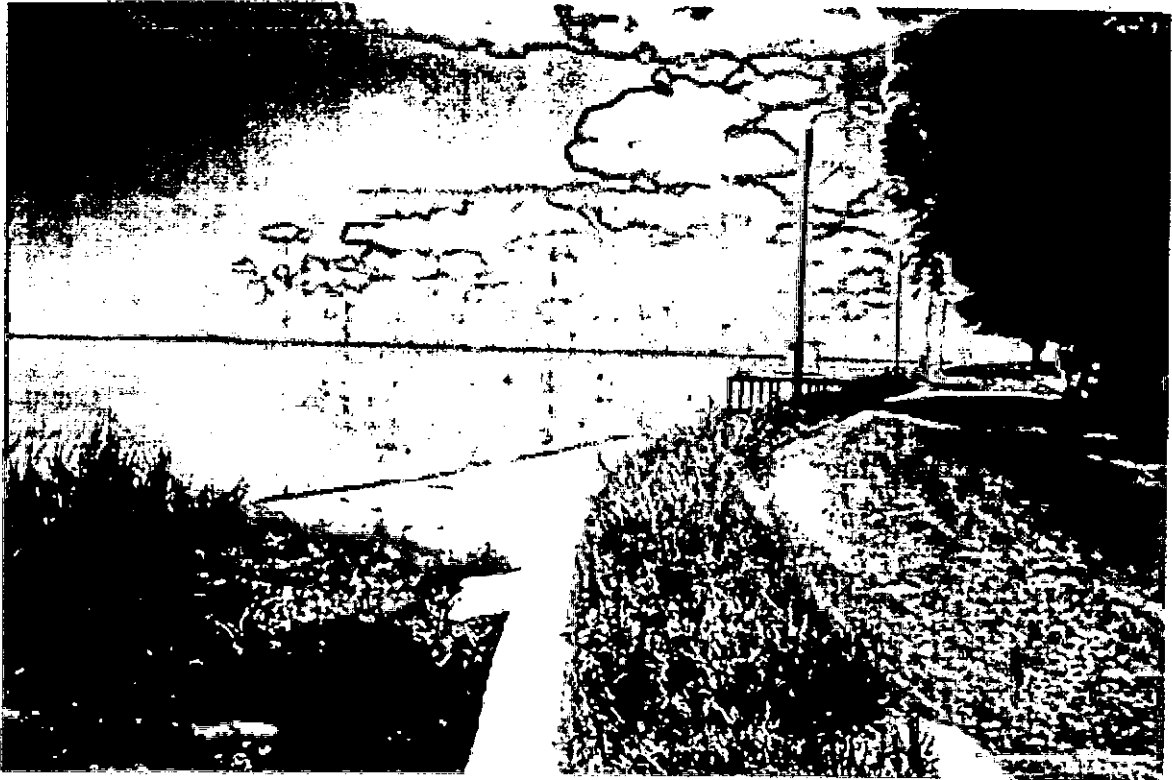
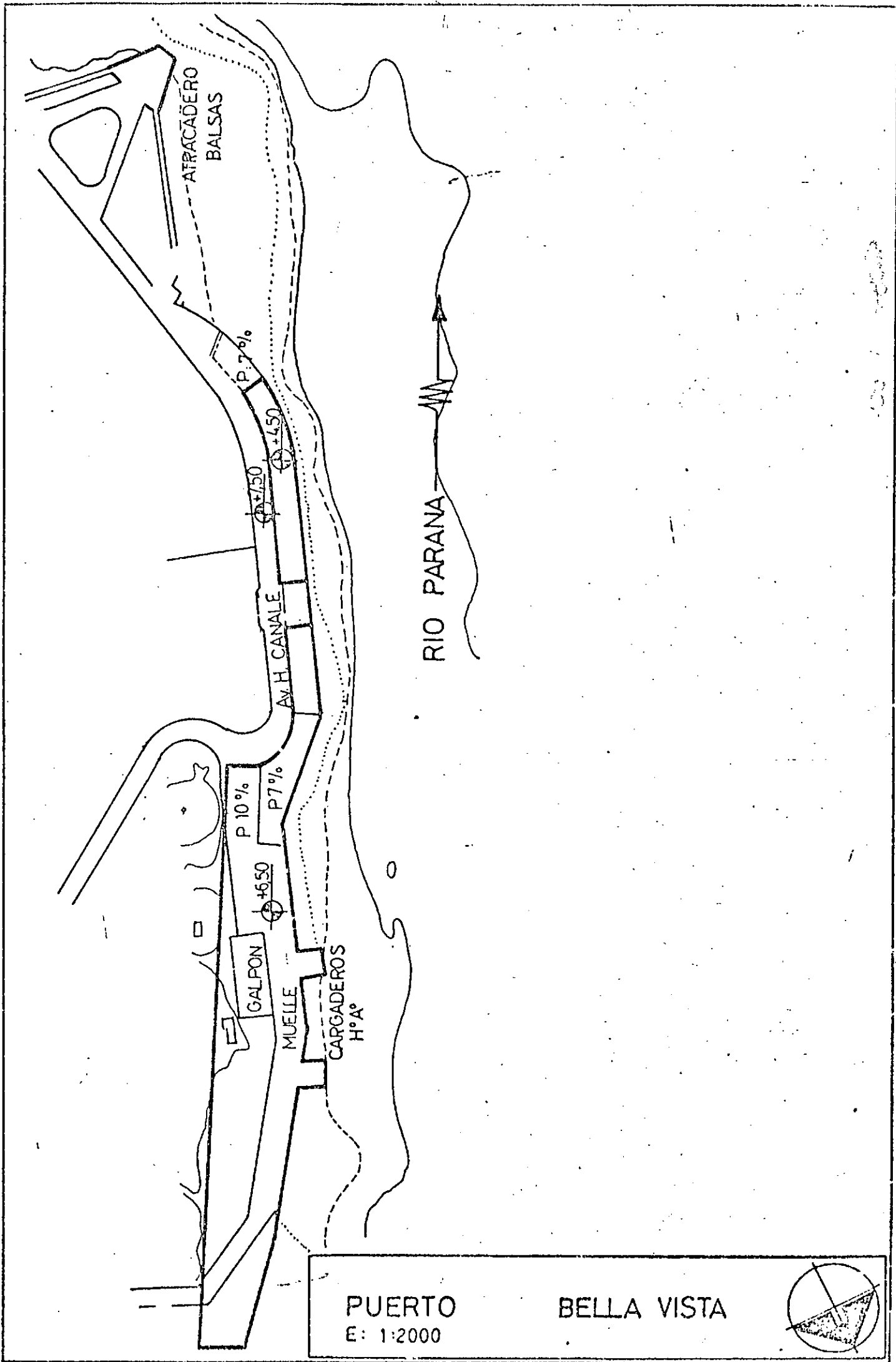


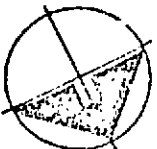
Foto 5 : Explanada nivel medio





PUERTO
E: 1:2000

BELLA VISTA



7. PUERTO EMPEDRADO

FOTOS

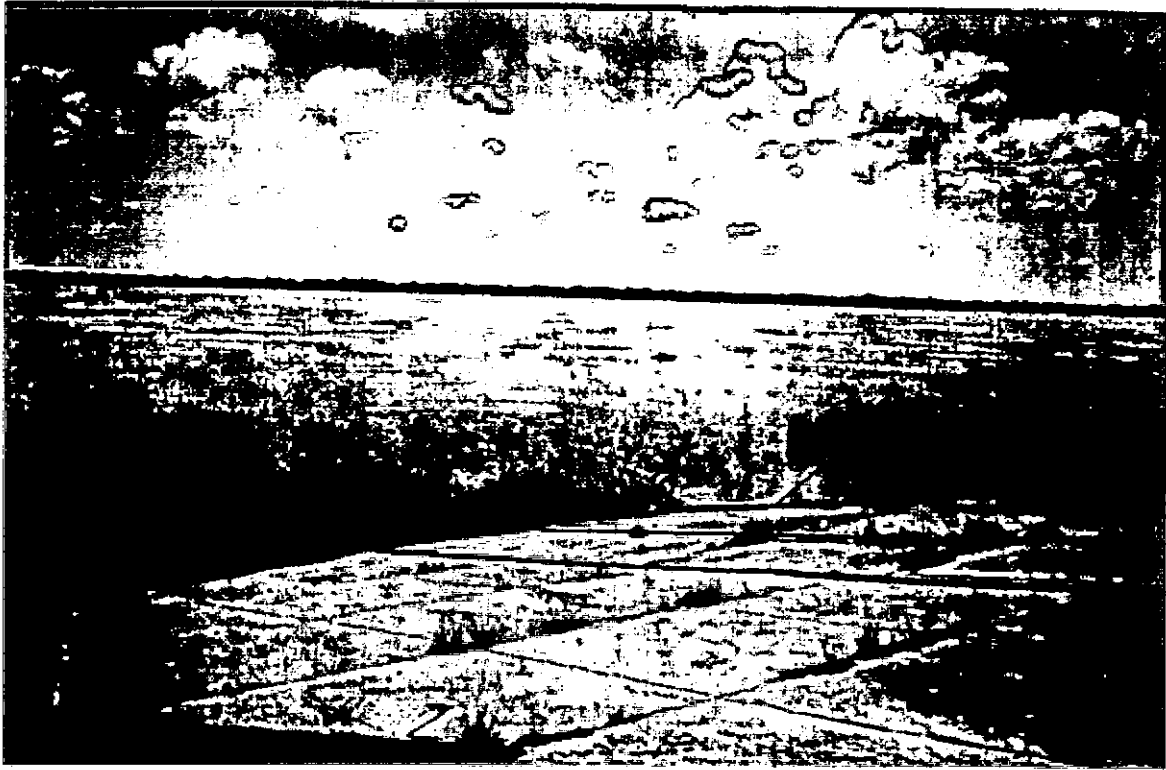
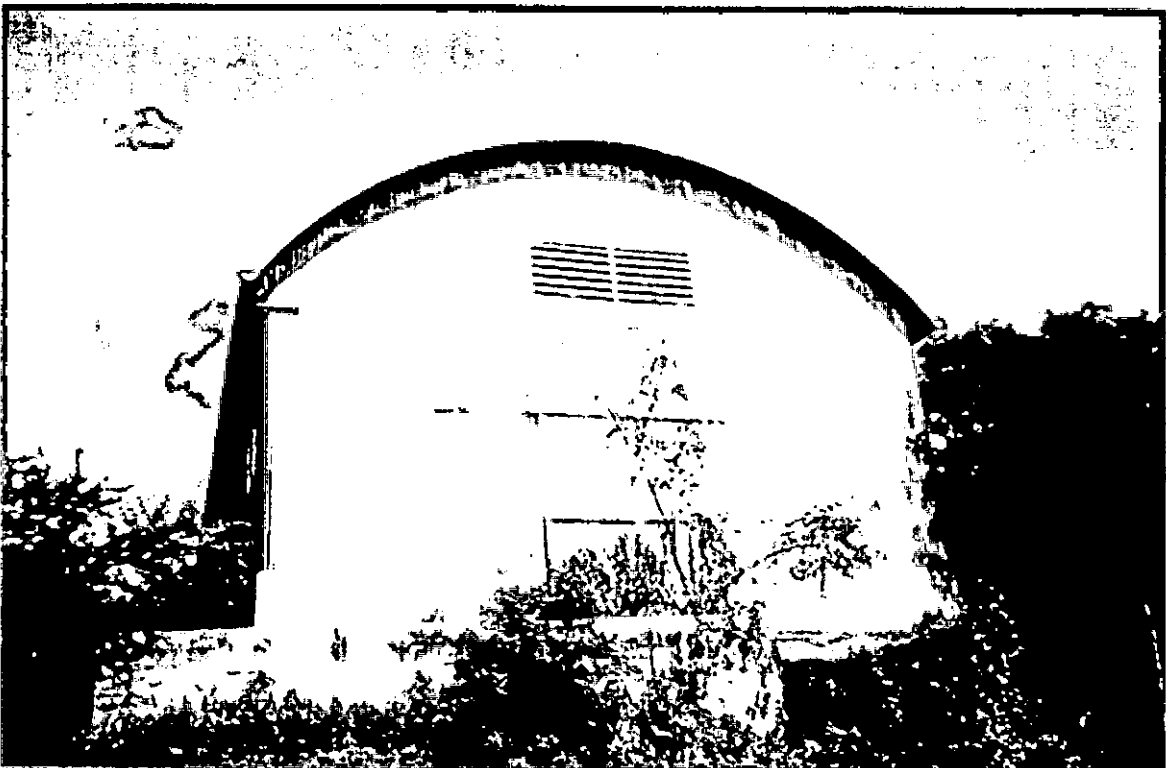
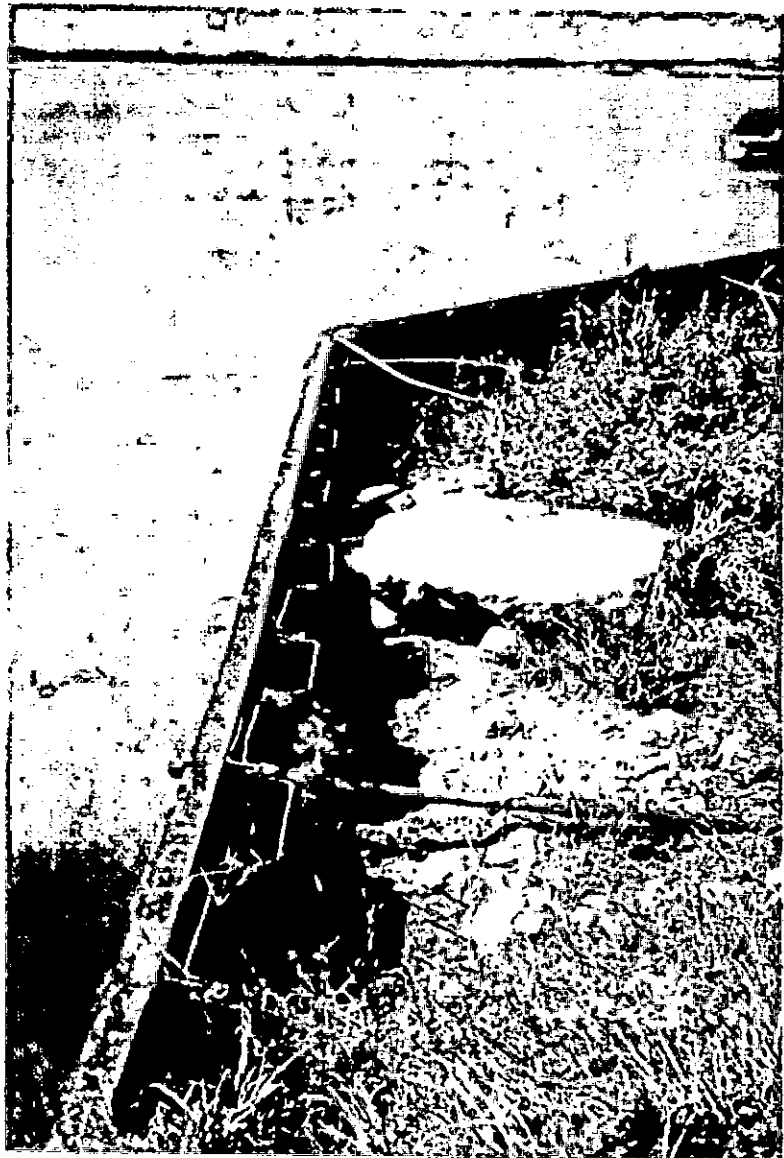
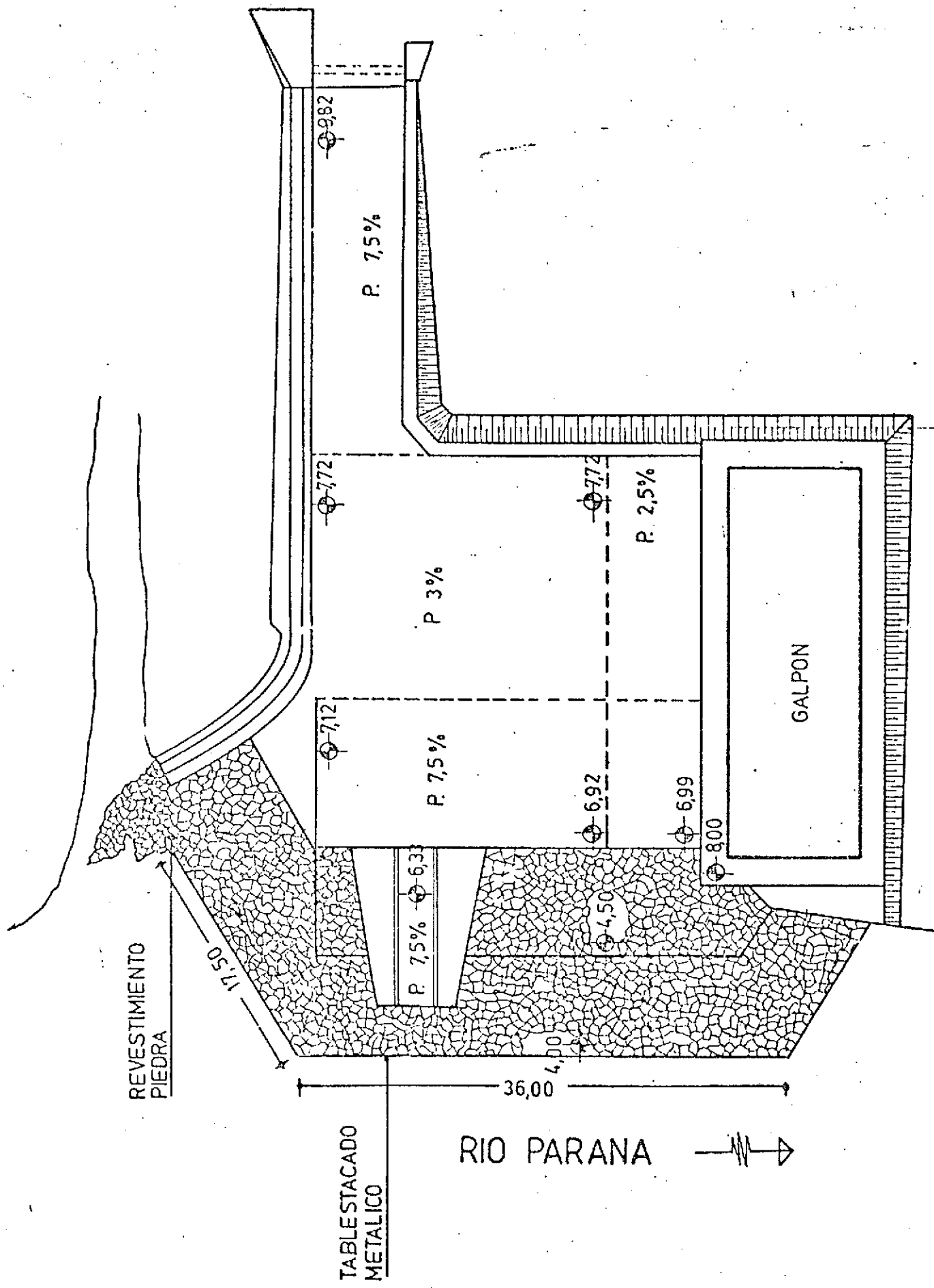


Foto 1 : Rampa de acceso a puerta.

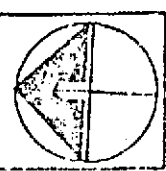






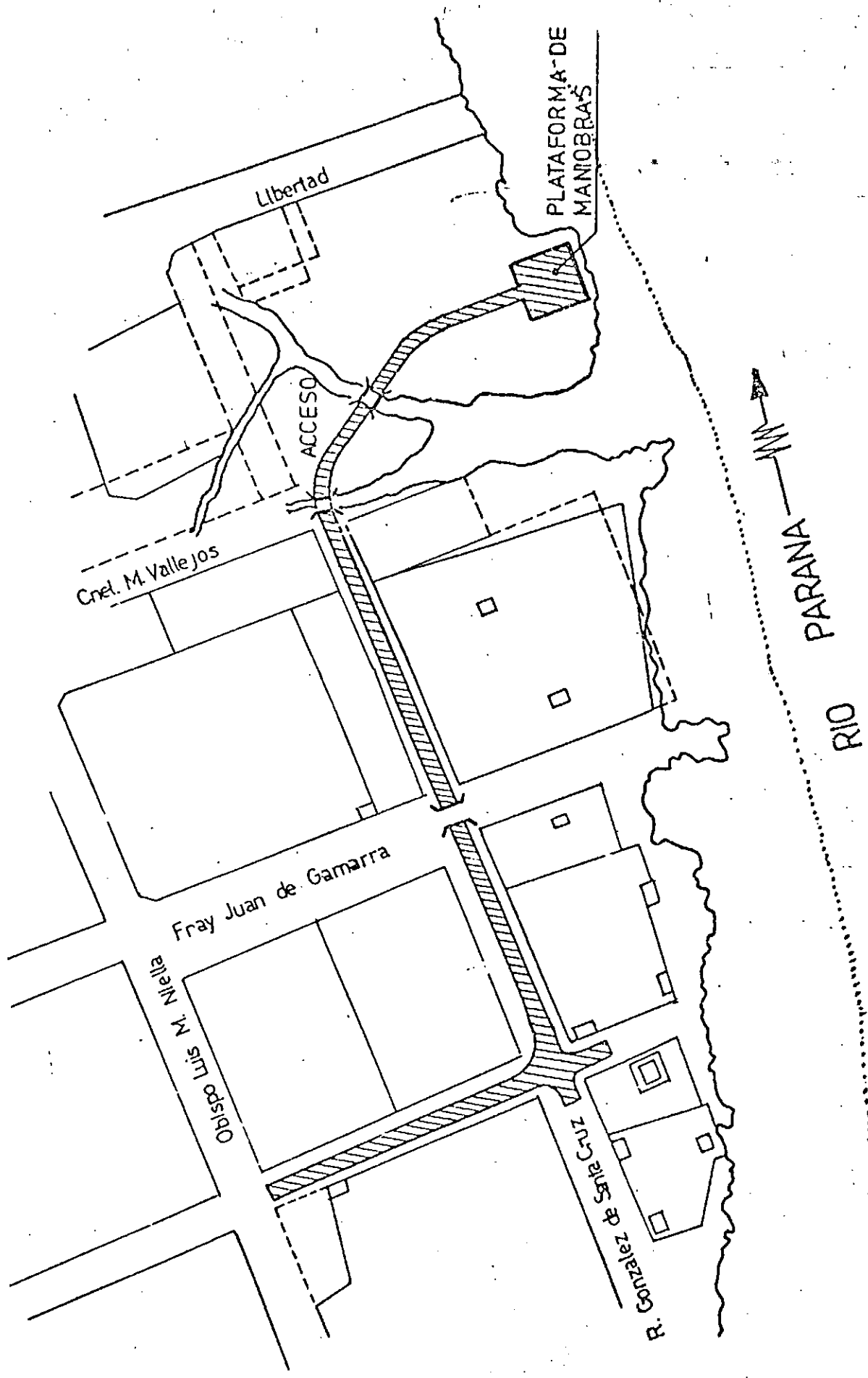


PUERTO EMPEDRADO
 E: 1:400

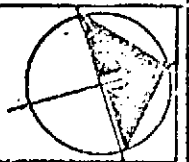


8. PUERTO PASO DE LA PATRIA

9. PUERTO ITATI



PUERTO ITATI
E: 12000



10. PUERTO ITA IBATE

ARRN°12

CAMINO DE ACCESO P 55% EN 200 m.



PREFECTURA

ESCALERA DE ACCESO

TALUD

6,00

PLAZOLETA CENTRAL

5,20

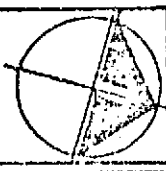
3,57



RIO ALIO PARANA.

PUERTO ITA IBATE

E: 1:1000



11. PUERTO ITUZAINGO

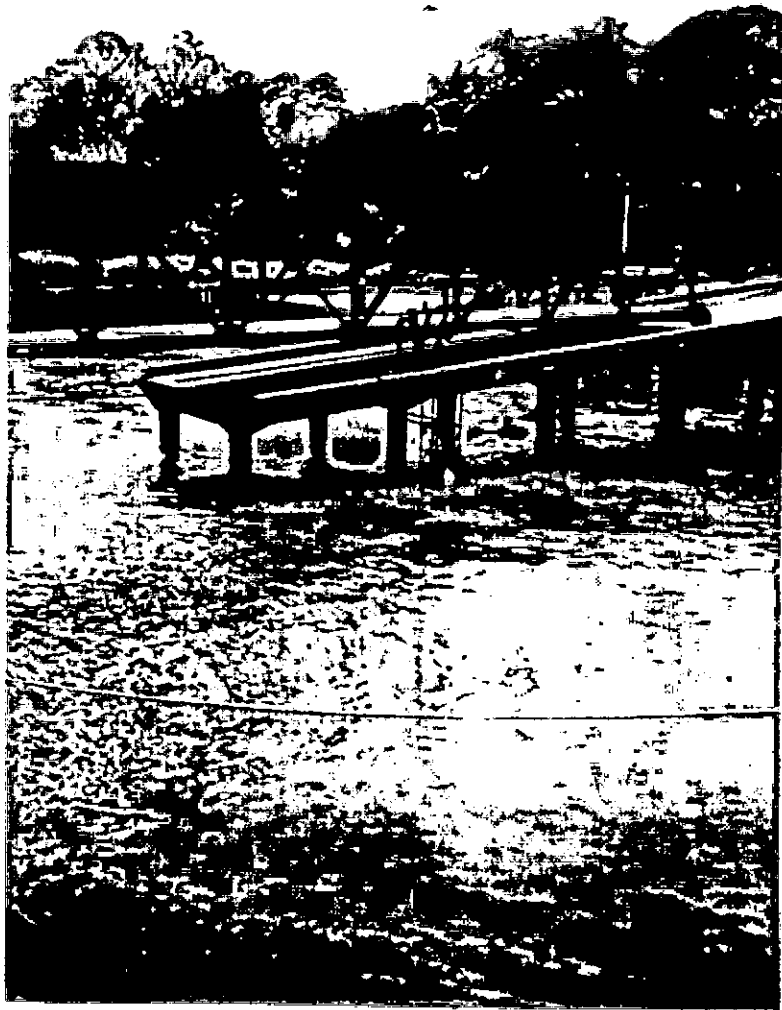
FOTOS



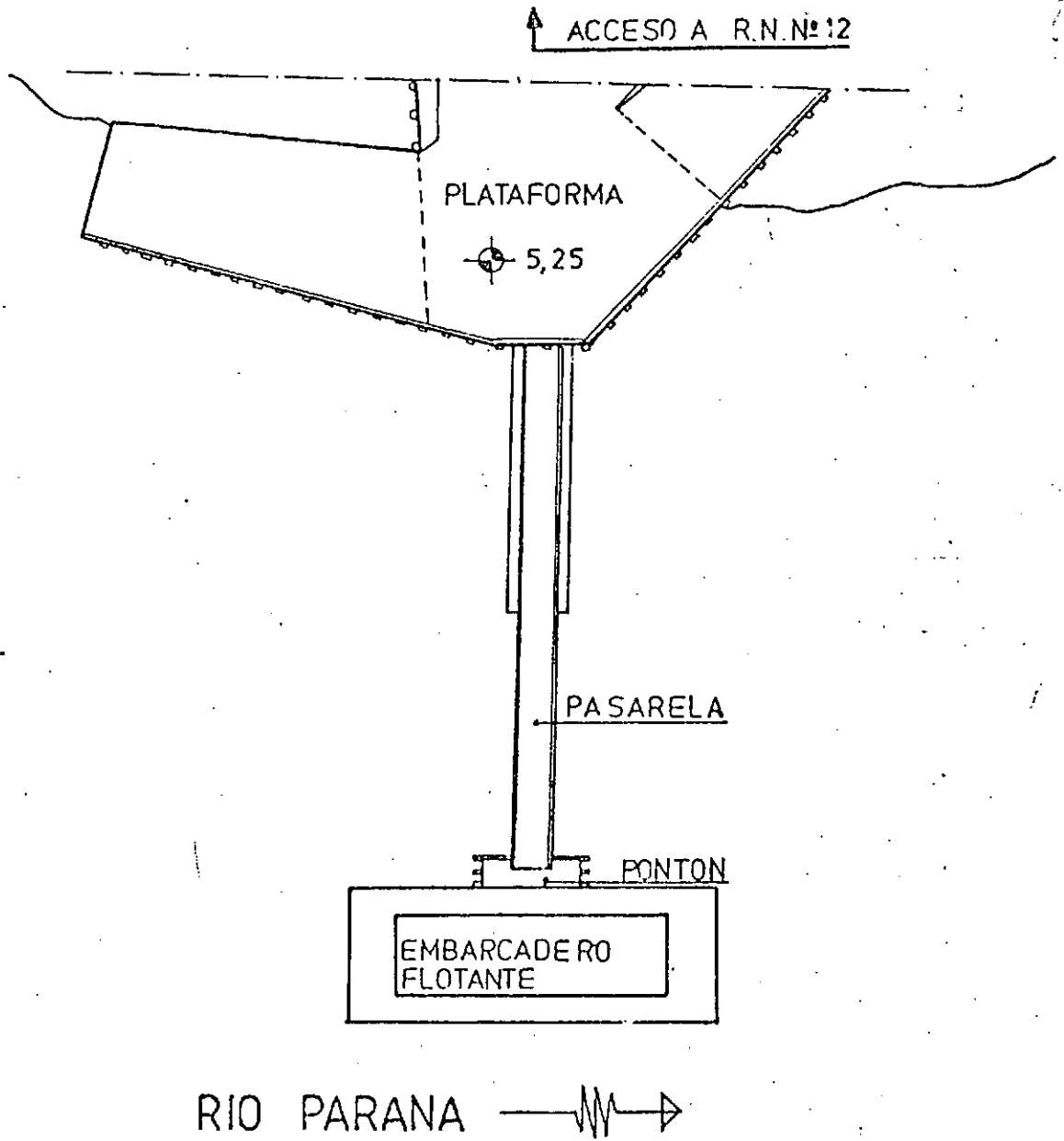
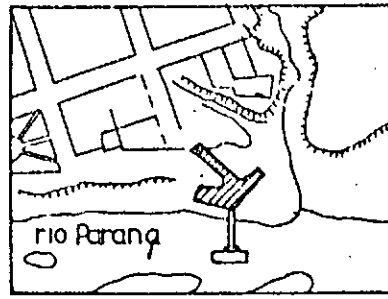
Foto 1: Rambla de la riera al puerto



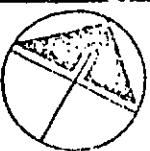
Foto 2: Pontón



PLANO DE UBICACION



PUERTO ITUZAINGO
E. 1:500



12. PUERTO BARRANQUERAS

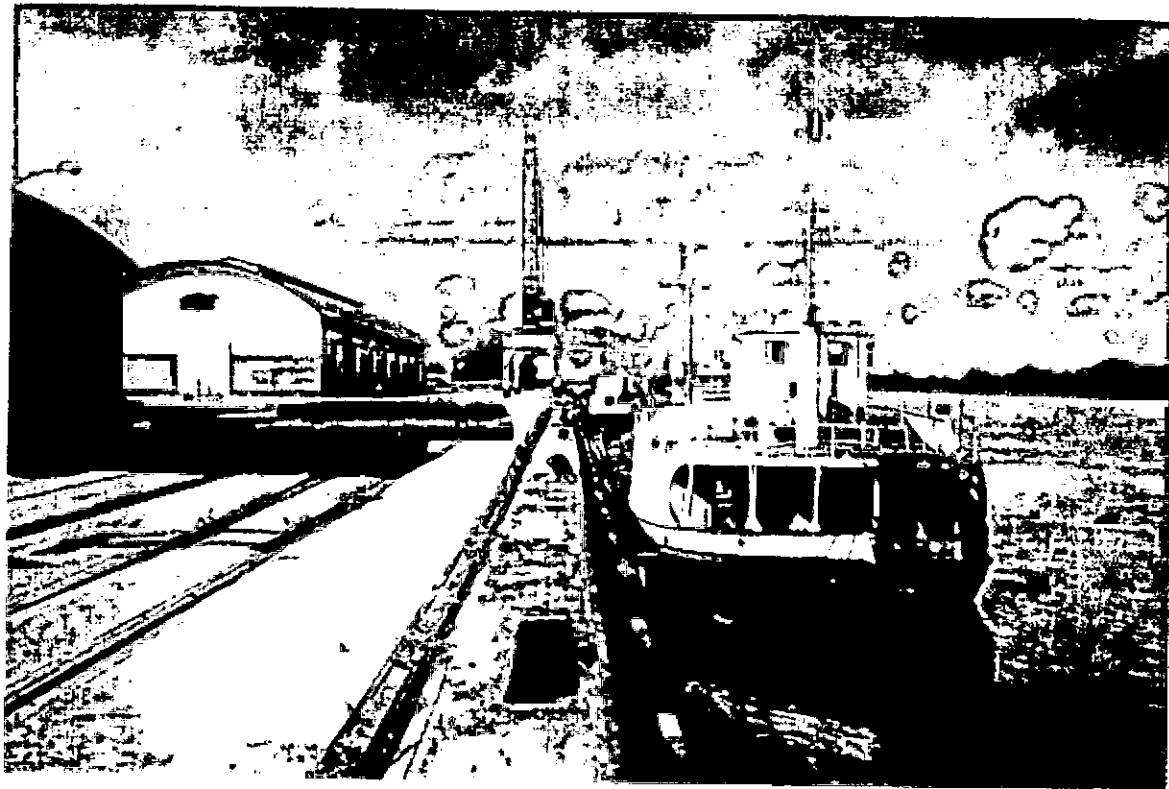


Foto 1 : Te de atrae, primera sección



Foto 2 : Plazoleta central

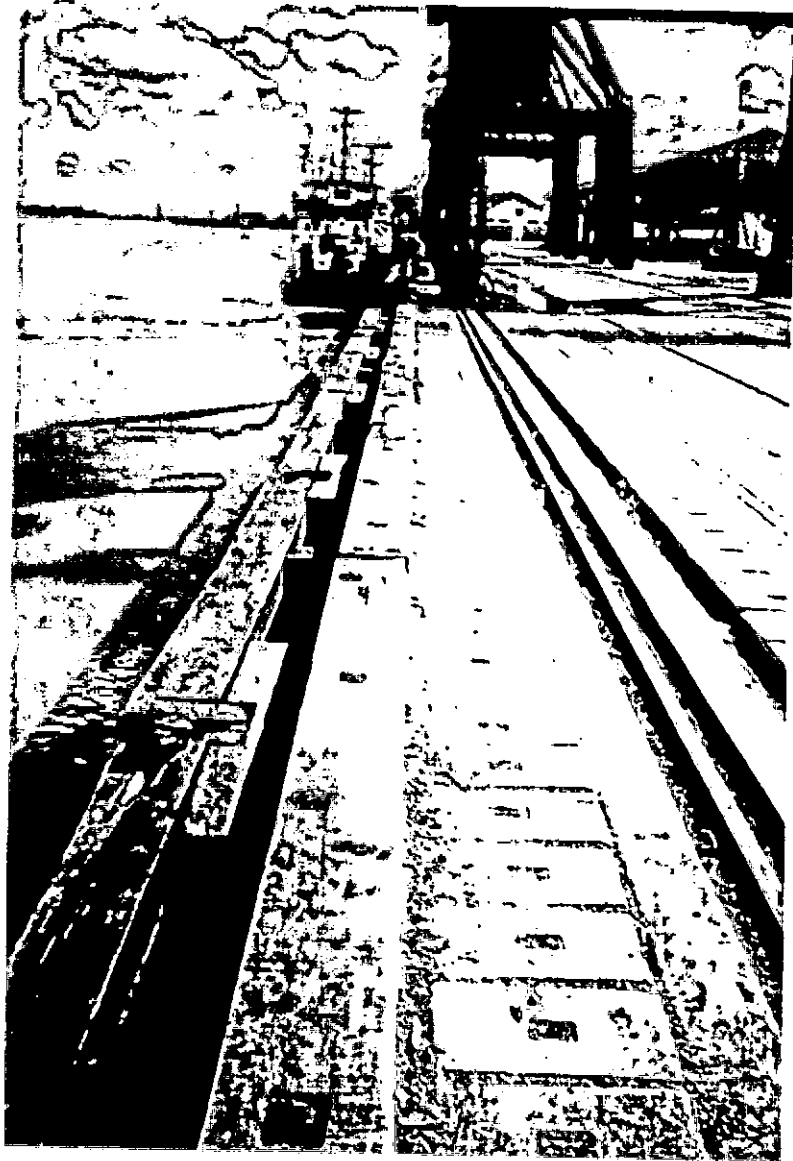


Fig. 1. - El ferrocarril de la zona de la segunda sección.



Foto 4 : Frente de atraque, tercera sección

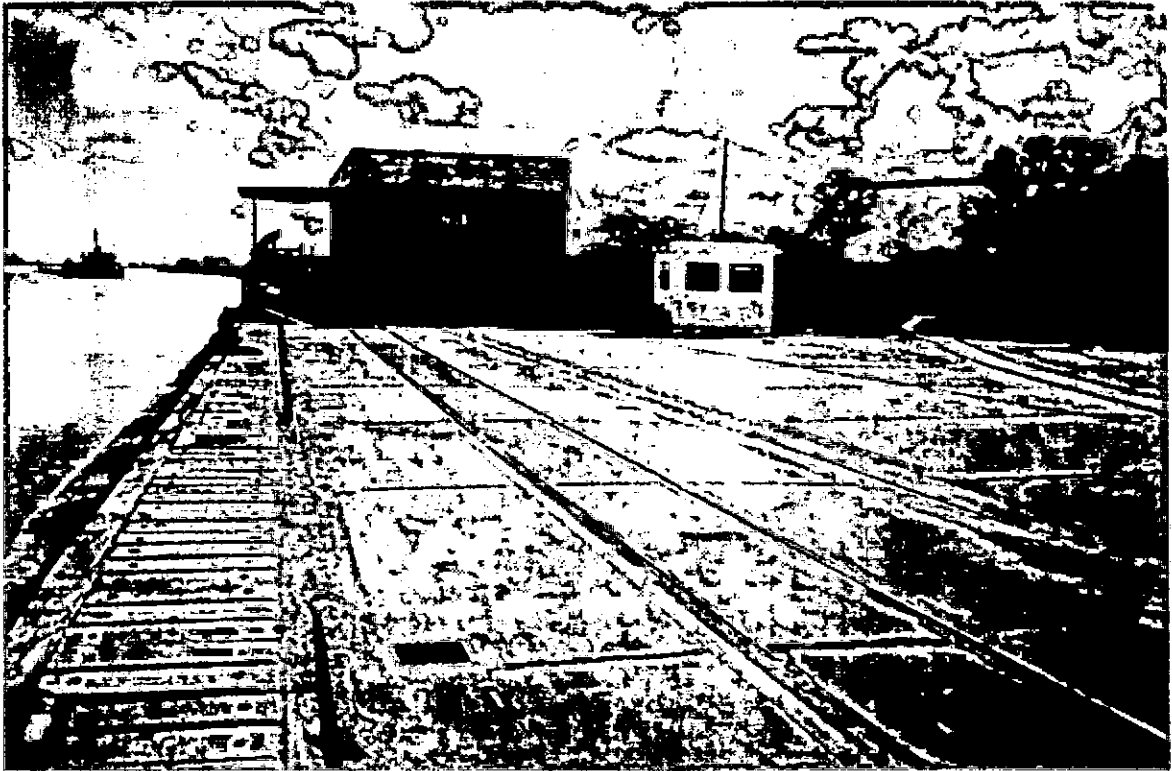


Foto 4 : Limite del puente, zona sur, con A.E.

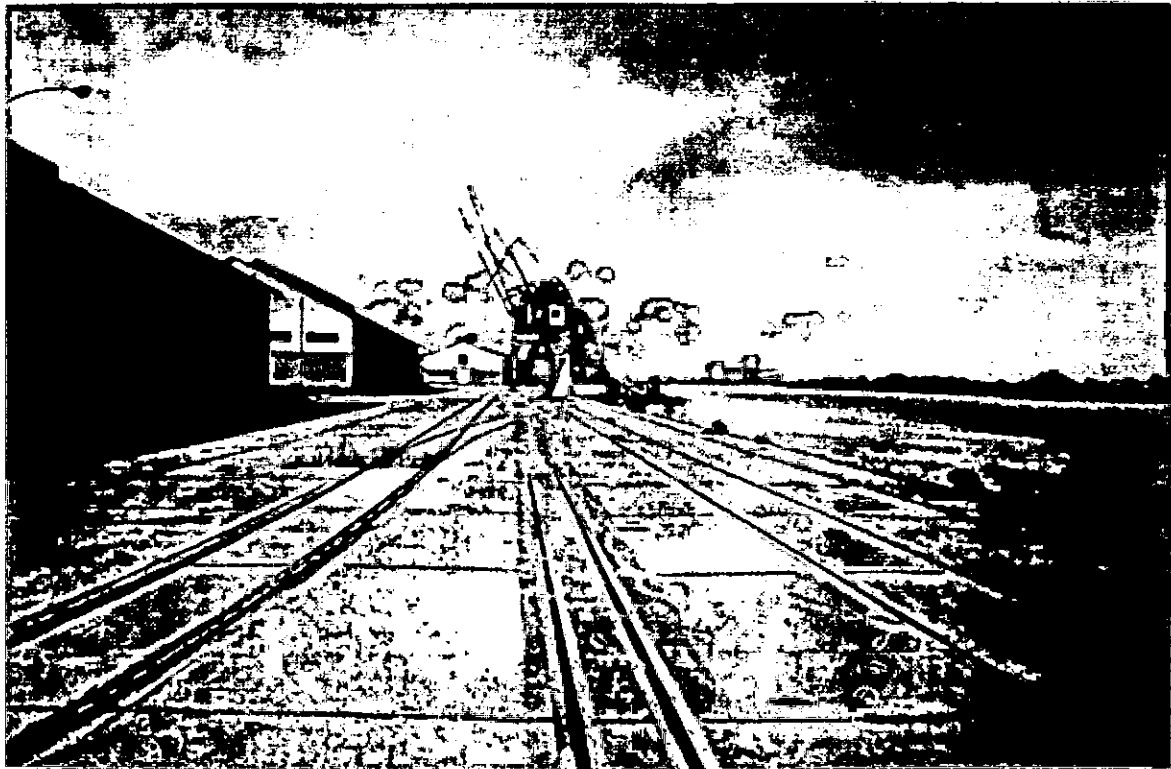


Foto 5 : Zona de operaciones tercera sección

PUERTO BARRANQUERAS
E: 1:2500

