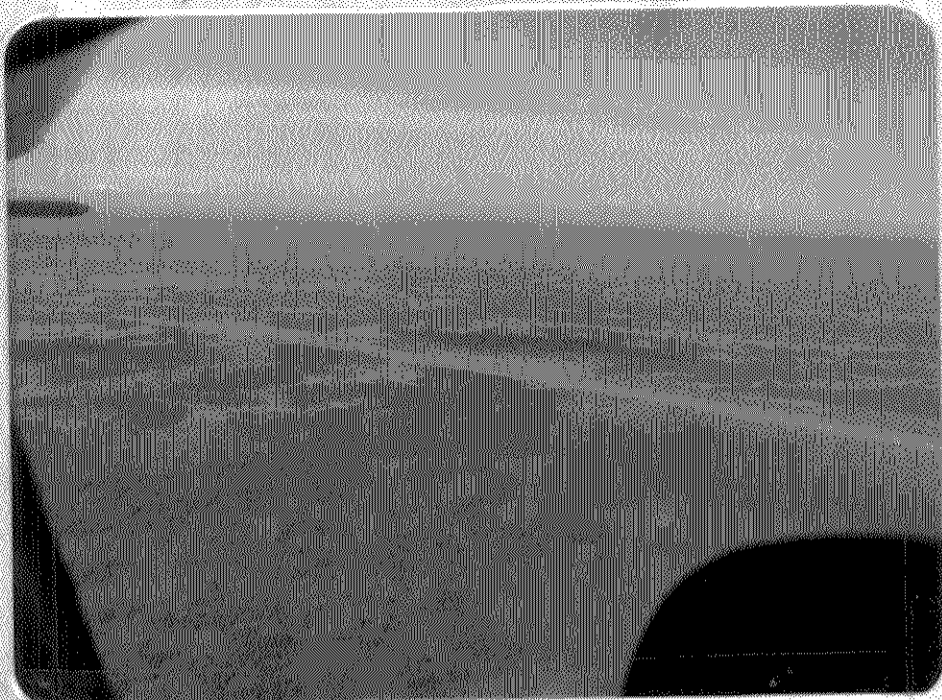


61506

SOBREVUELO DE ZONAS AFECTADAS

REALIZADO EL DIA 4 DE ABRIL DE 1.986

Canal Derivador Río Negro - Río Salado (en construcción).



Rollo 1 Foto 2.

Río Negro y Canal Derivador construido en 1983.



Rollo 1 Foto 3



Rollo 1 Foto 4

Cuenca Media del Río Palometa.



Rollo 1 Foto 5

Traza del Canal Matriz - Aº Tapenagá (Hormiga) al Este de R.P.7.



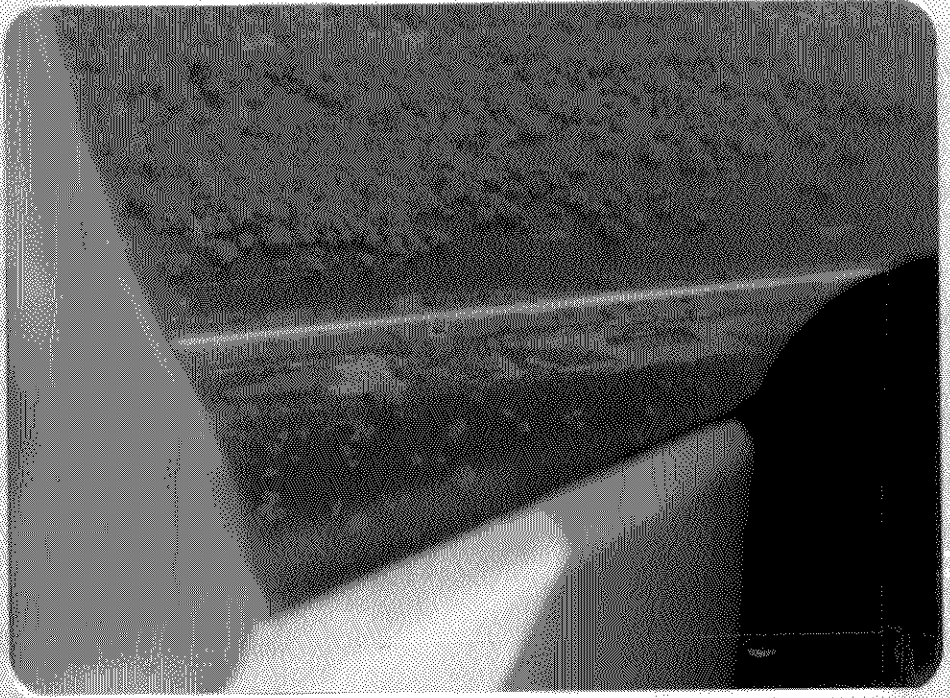
Rollo 1 Foto 6

Puente del Aº Tapenagá R.P.7 (Hormiga).

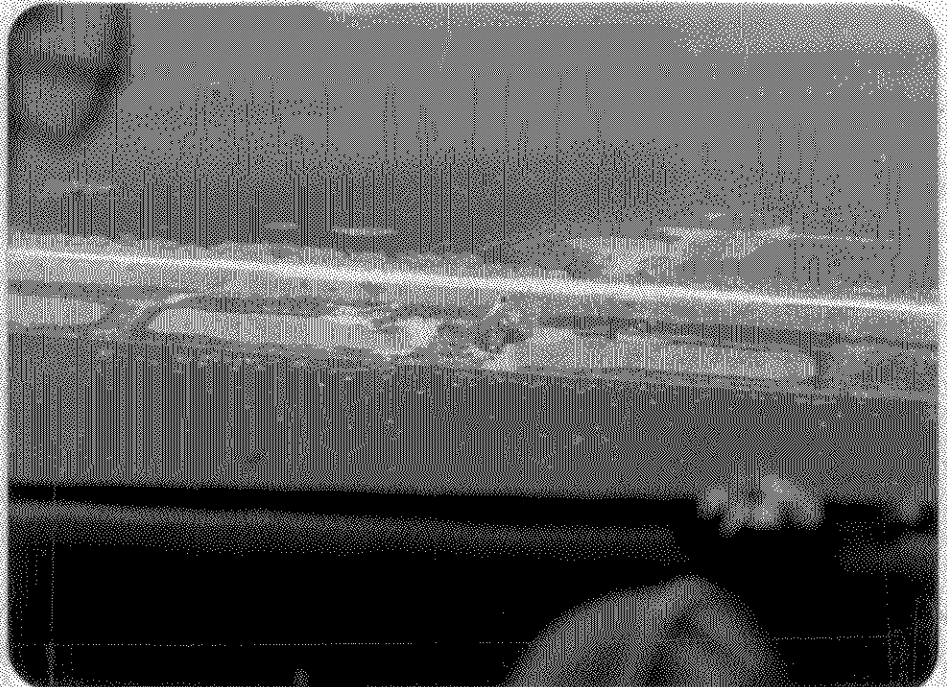


Rollo 1 Foto 7

Alcantarillas del R.P.7 entre el brazo Hormiga y Aguará.



Rollo 1 Foto 8



Rollo 1 Foto 9



Rollo 1 Foto 10

Cuenca Media del Tapenagá (Aguará) aguas abajo de R.P.7.

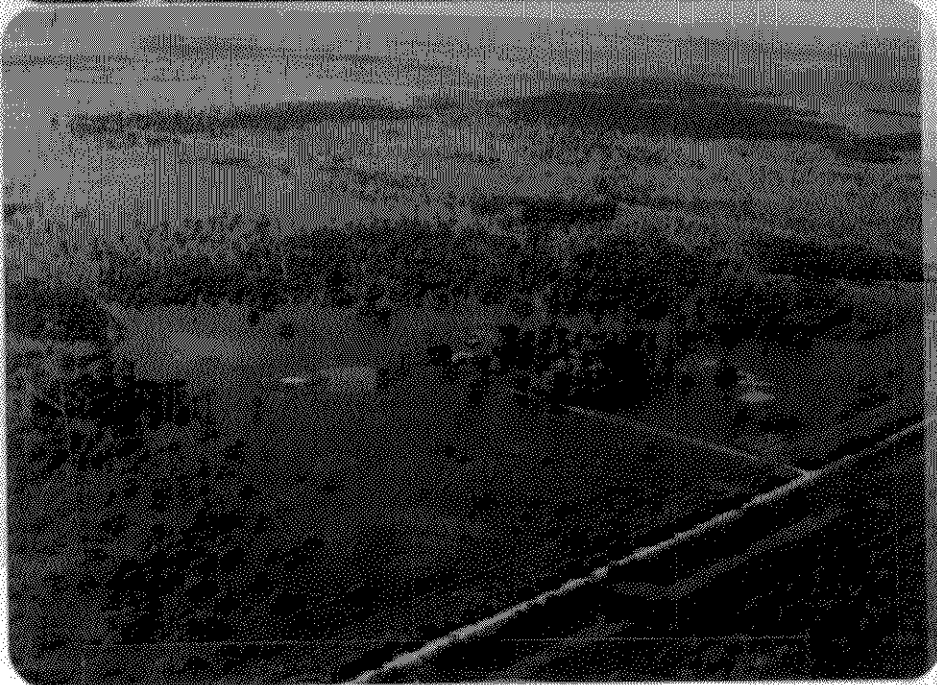
Rollo 1 Foto 11



Rollo 1 Foto 12



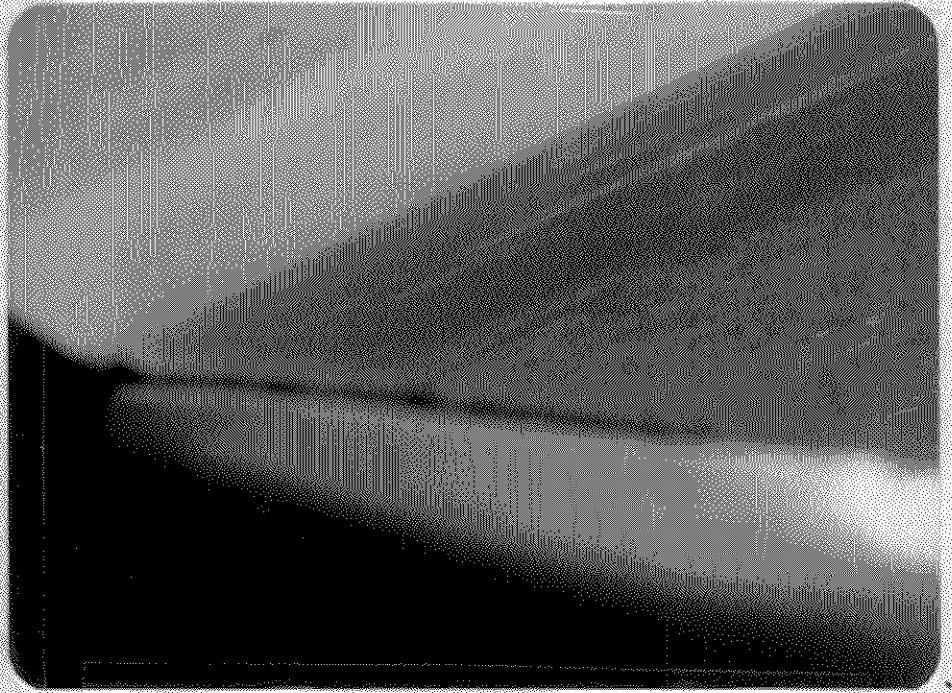
Rollo 1 Foto 13



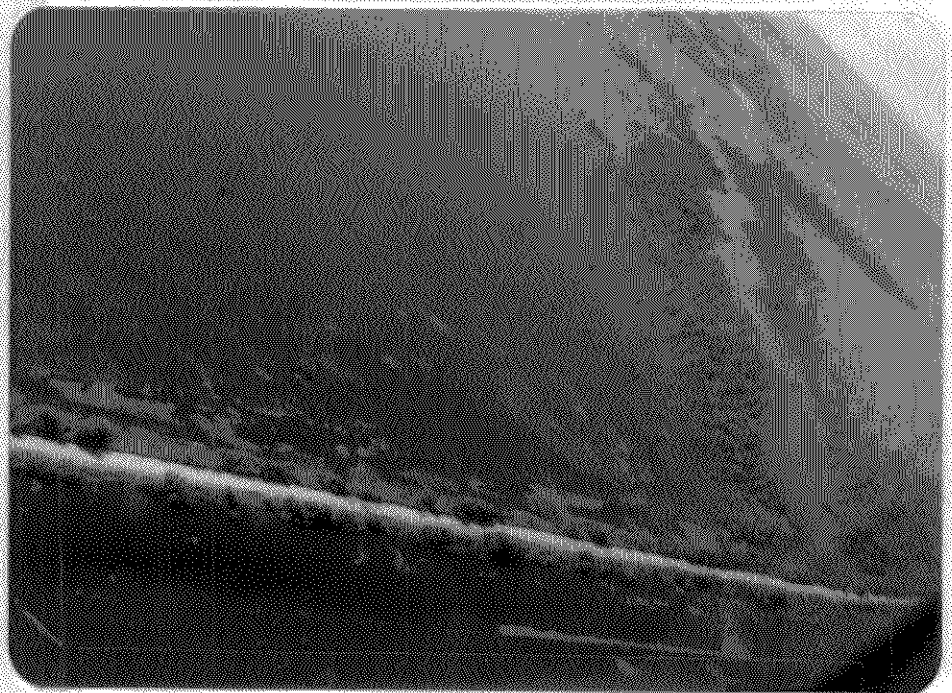
Rollo 1 Foto 14



Rollo 2 Foto 0



Rollo 2 Foto 1



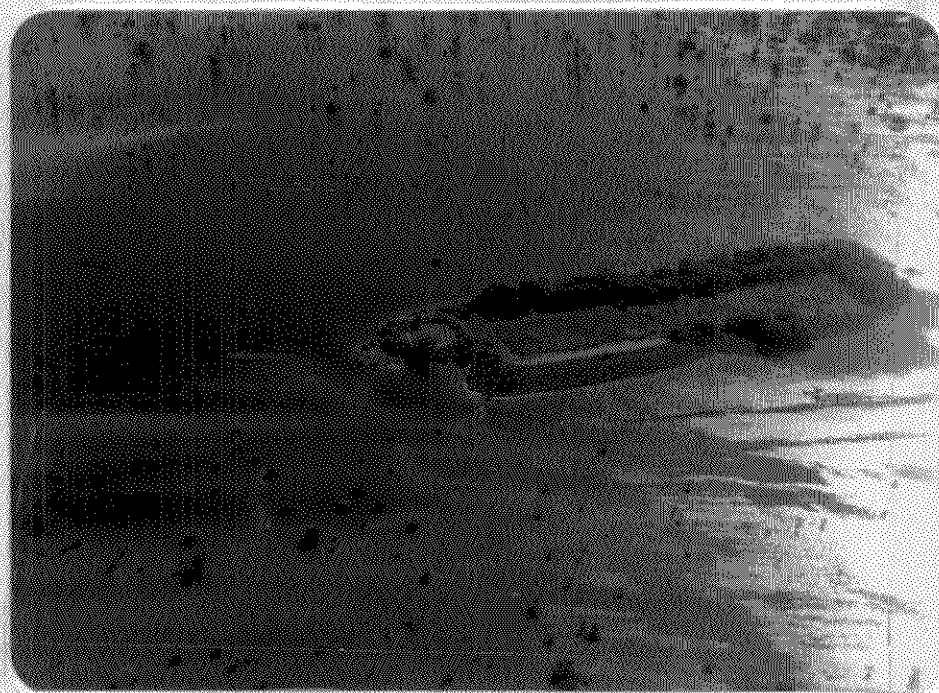


Rollo 2 Foto 2

Cuenca Media del Tapenagá (Aguará) entre R.P. 7 y R.P. 10.



Rollo 2 Foto 3



Rollo 2 Foto 4

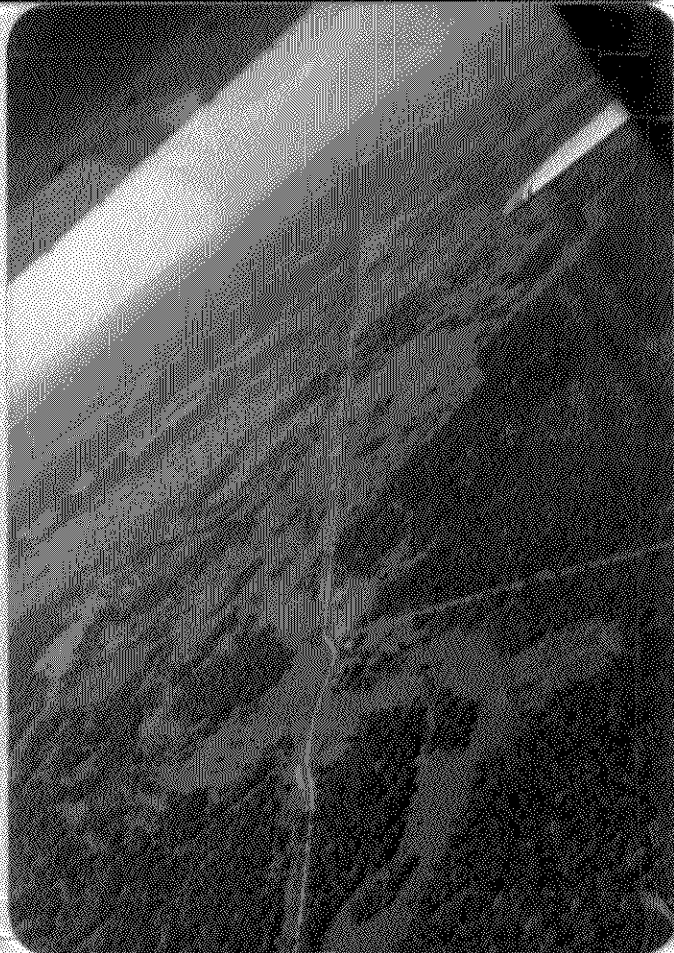


Rollo 2 Foto 5

Ruta Provincial Nº 10 - Vistas al Norte, al Sur y al Este.

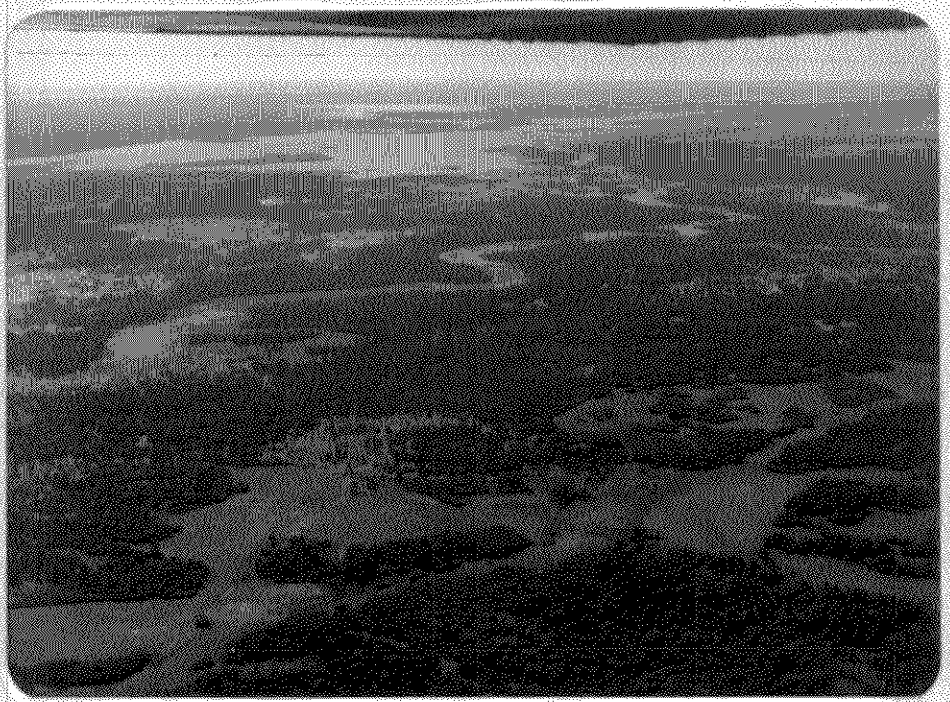


Rollo 2 Foto 6



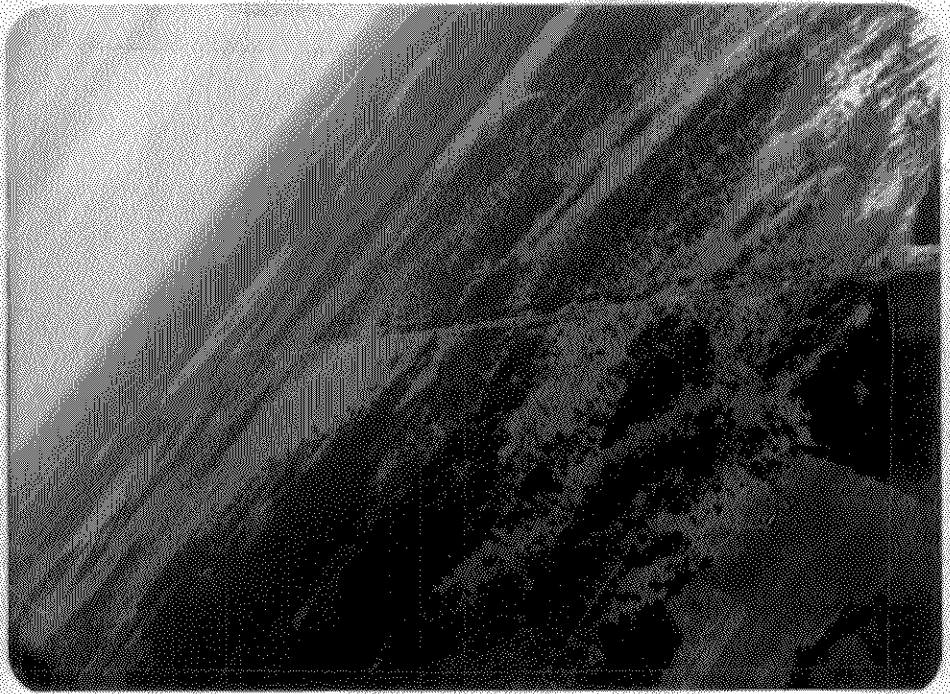
Rollo 2 Foto 7



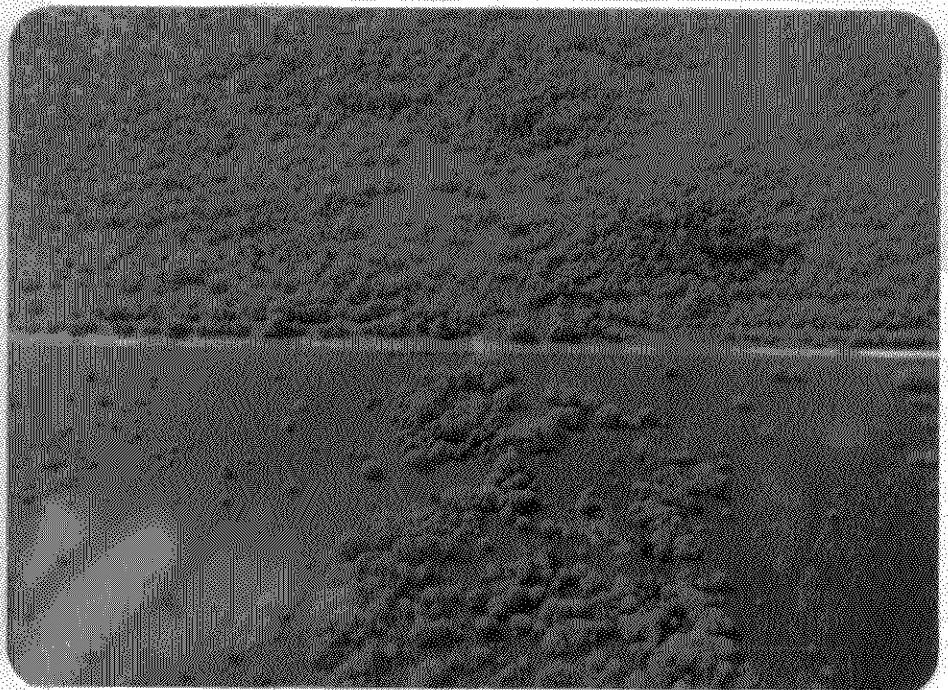


Rollo 2 Foto 8

Ruta Provincial Nº 10 - Vista General de los Cortes; detalles de la ruta desbordada y limpiezas y desbarres recientemente realizados.



Rollo 2 Foto 9



Rollo 2 Foto 10

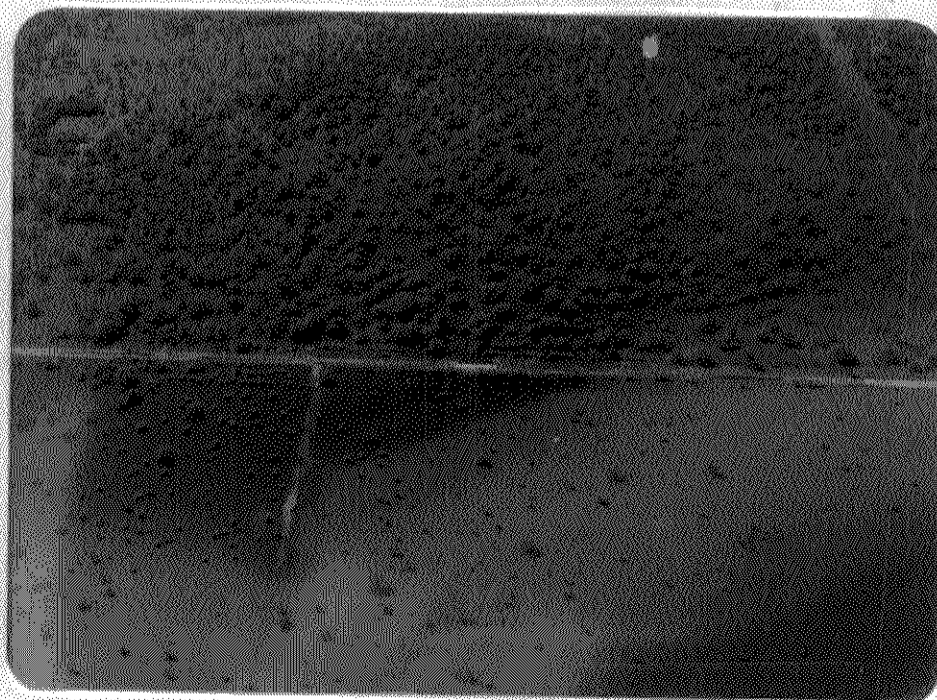
Rolle 2 Foto 11



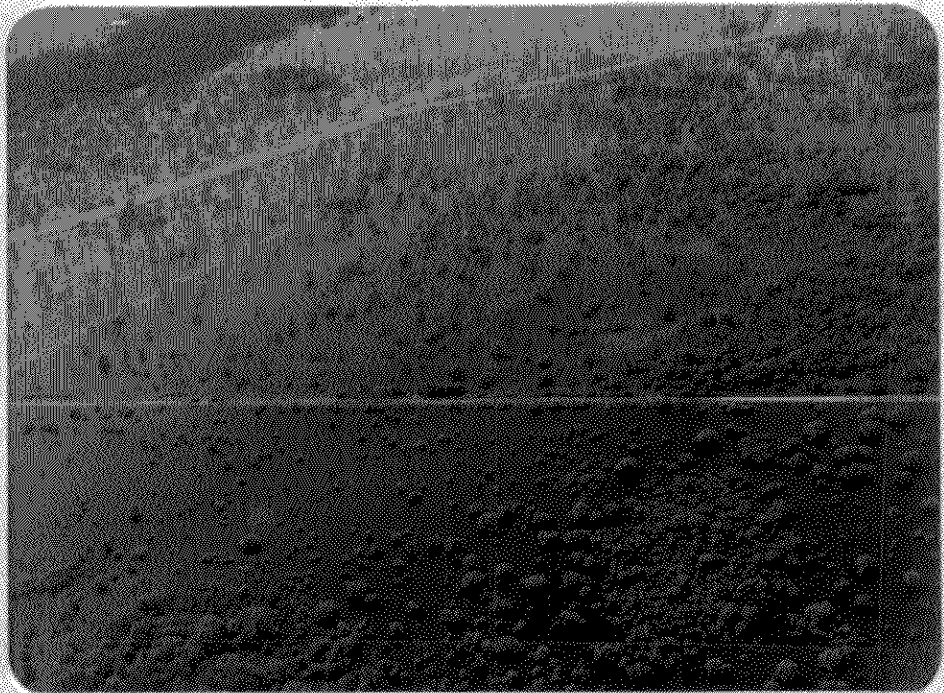
Rolle 2 Foto 12



Rolle 2 Foto 13



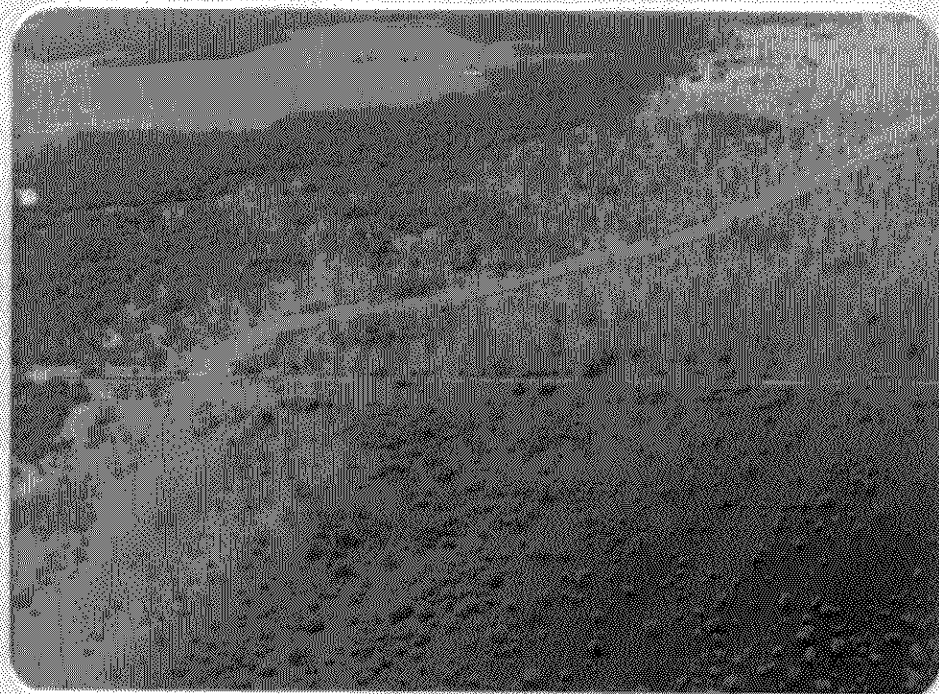
Rollo 2 Foto 14



Rollo 2 Foto 15



Rollo 2 Foto 16



Rollo 2 Foto 17



Rollo 2 Foto 18



Rollo 2 Foto 19

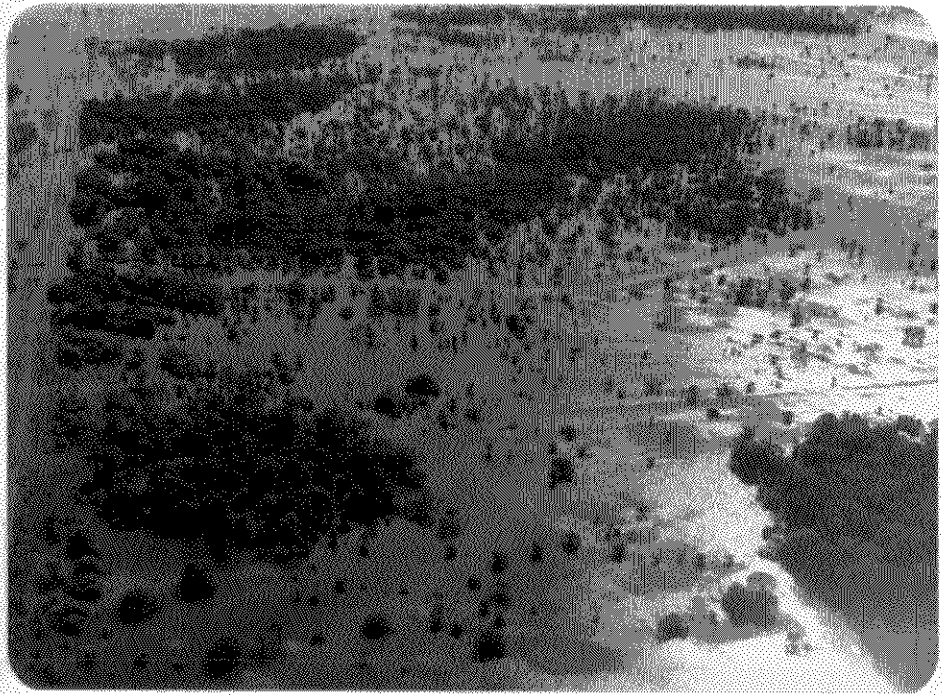


Vistas de la limpieza y desbarres realizados entre R.P. 10 y R.P. 4.

Rollo 2 Foto 20

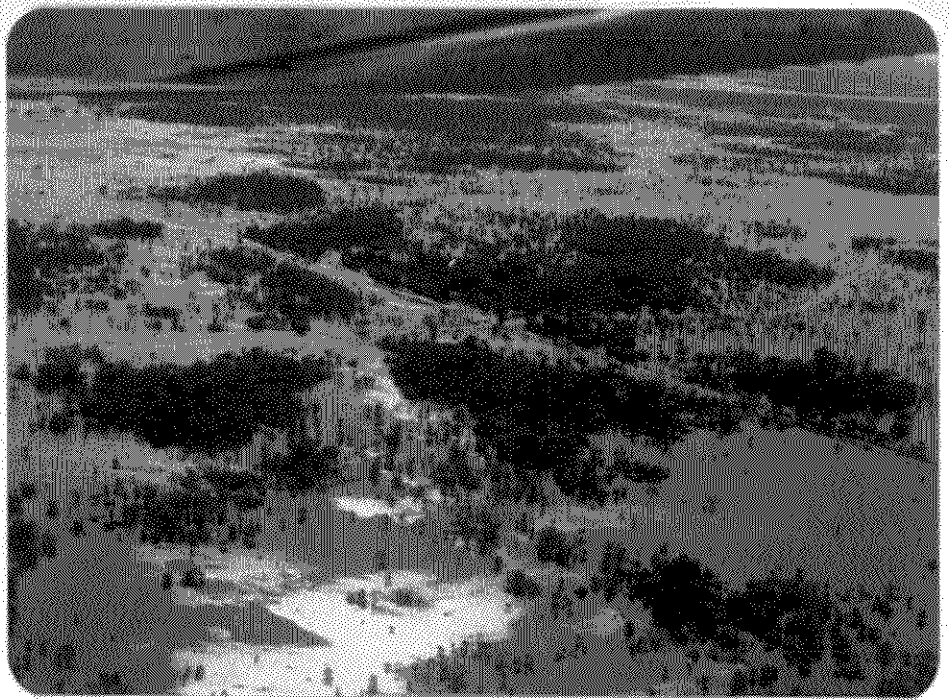


Rollo 2 Foto 21



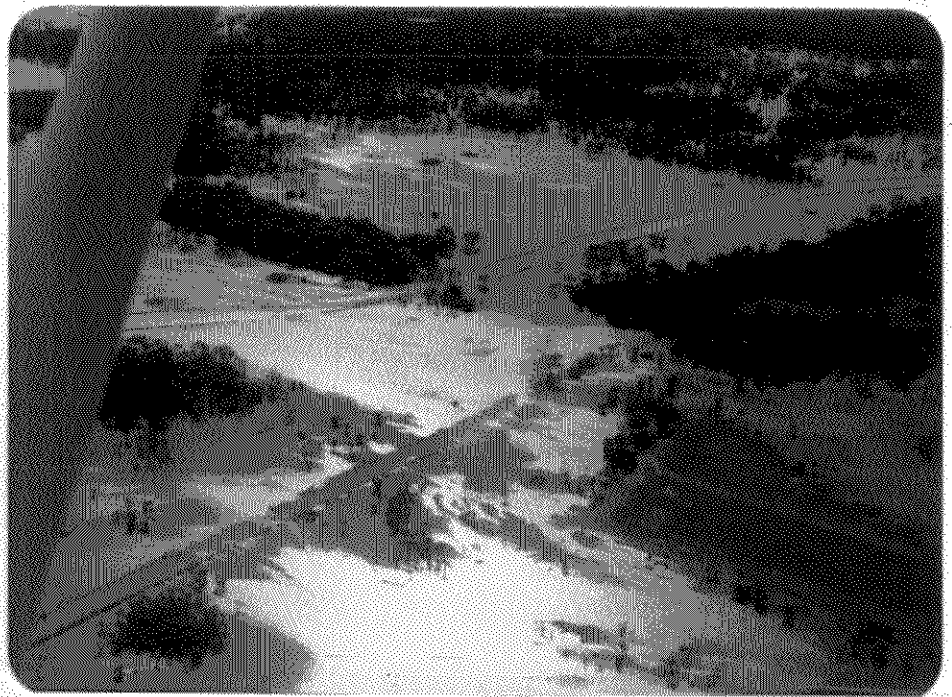
Rollo 2 Foto 22





Rollo 2 Foto 23

Vistas de la confluencia de los canales Bajo Hondo I y II.



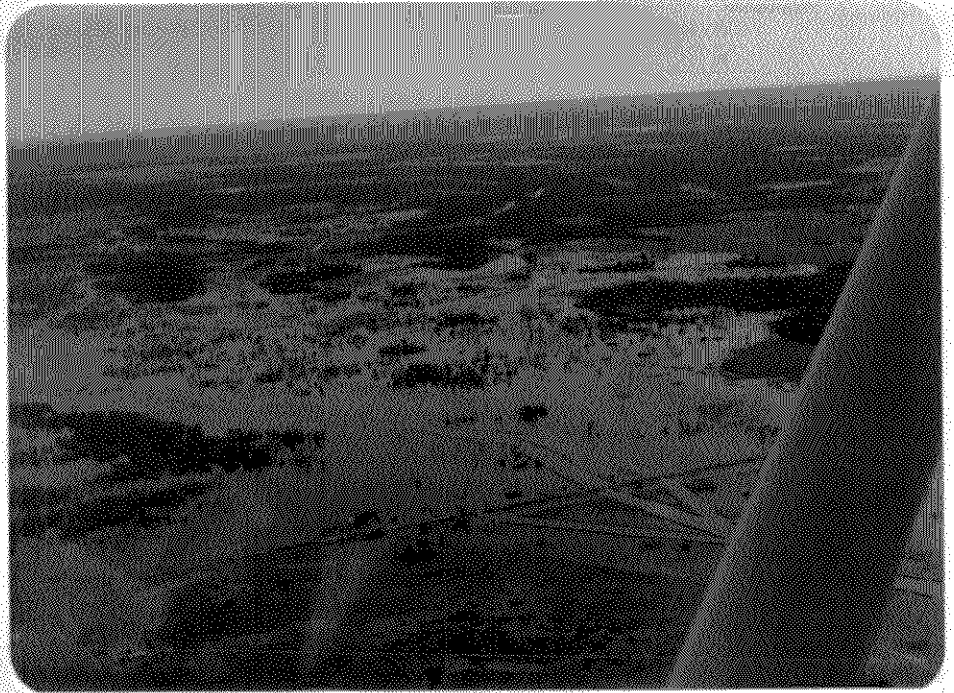
Rollo 2 Foto 24



Rollo 2 Foto 25

Canal Bajo Hondo II entre Ruta Provincial Nº 4 y Ruta Nacional Nº 95; Presidencia Roque Saénz Peña; Estación del INTA y el Canal.

Rollo 2 Foto 26



Rollo 2 Foto 27



Rollo 2 Foto 28





Rollo 2 Foto 29



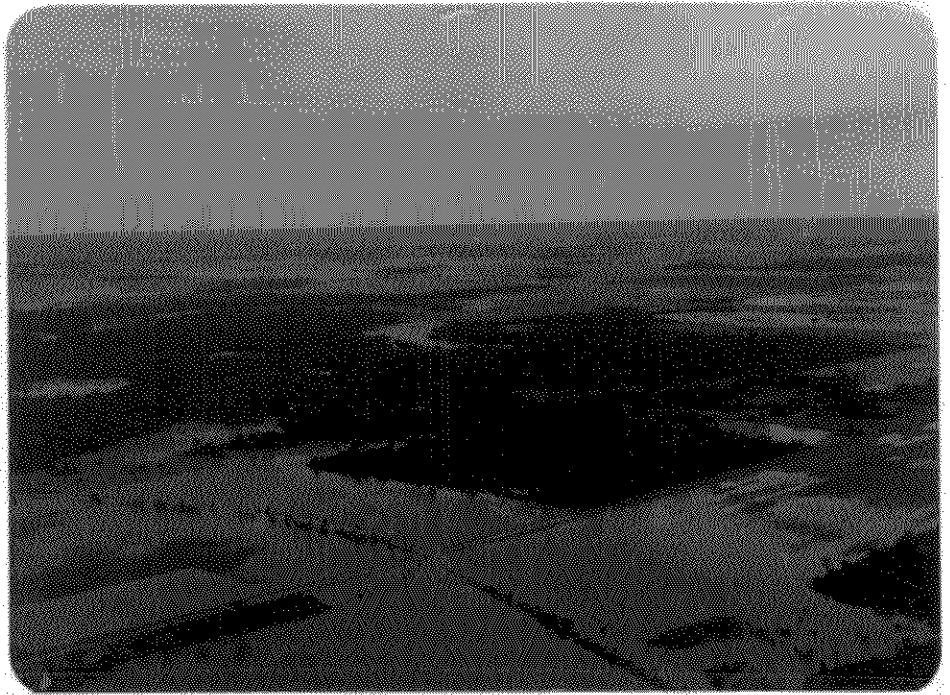
Rollo 2 Foto 30



Rollo 2 Foto 31



Rollo 2 Foto 32



Rollo 2 Foto 33



Rollo 2 Foto 34





Rollo 2 Foto 35

Canal Bajo Hondo I al Oeste y al Este de la Ruta Nacional Nº 95.



Rollo 2 Foto 36



Rollo 2 Foto 37

Rollo 2 Foto 38



LA TIGRA

Rollo 3 Foto 0



LA CLOTILDE

Rollo 3 Foto 1



Alrededores de La Tigra.



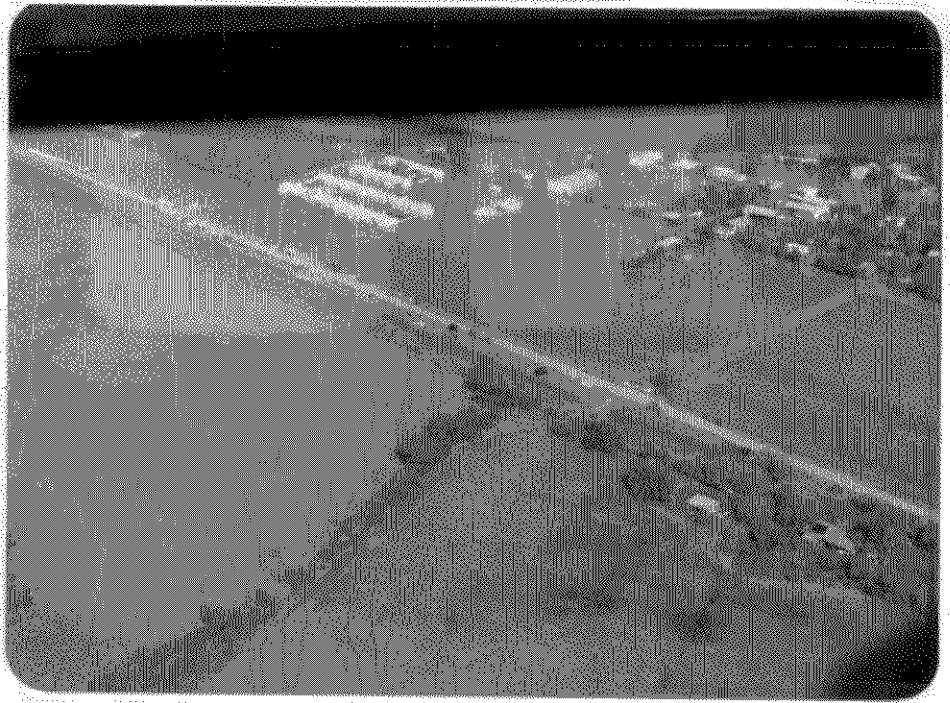
Rollo 3 Foto 2



Rollo 3 Foto 3



Rollo 3 Foto 4



Rollo 3 Foto 5



Rollo 3 Foto 6



Rollo 3 Foto 7

LA CLOTILDE

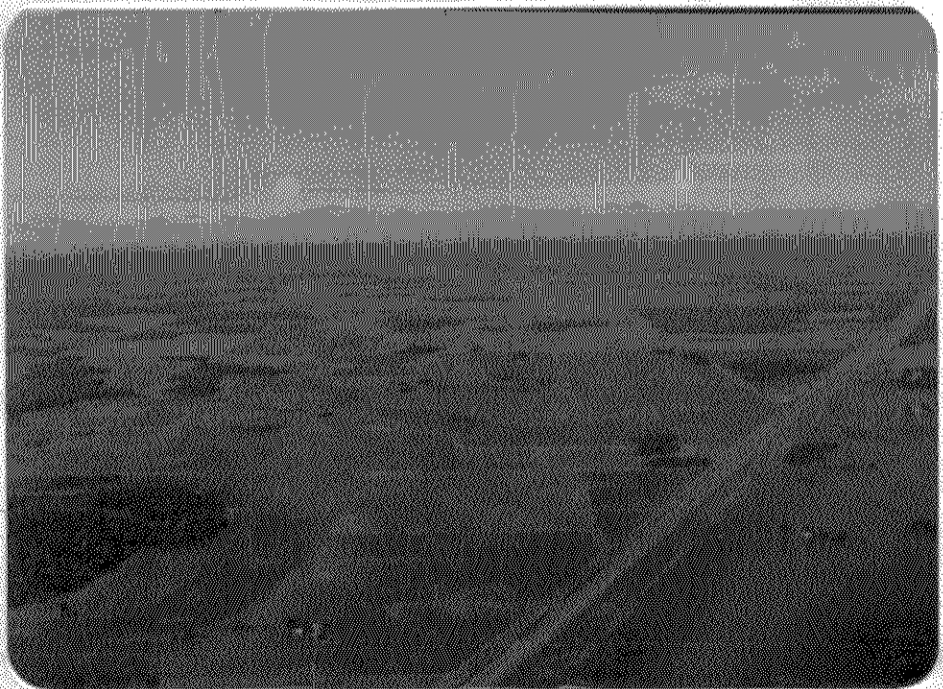


Rollo 3 Foto 8



Rollo 3 Foto 9

Ruta Nacional Nº 95 entre La Clotilde y San Bernardo.



Rollo 3 Foto 10

La Tigra y Canal Río Muerto Las Colonias.



Rollo 3 Foto 11



Rollo 3 Foto 12

SAN BERNARDO



Rollo 3 Foto 13

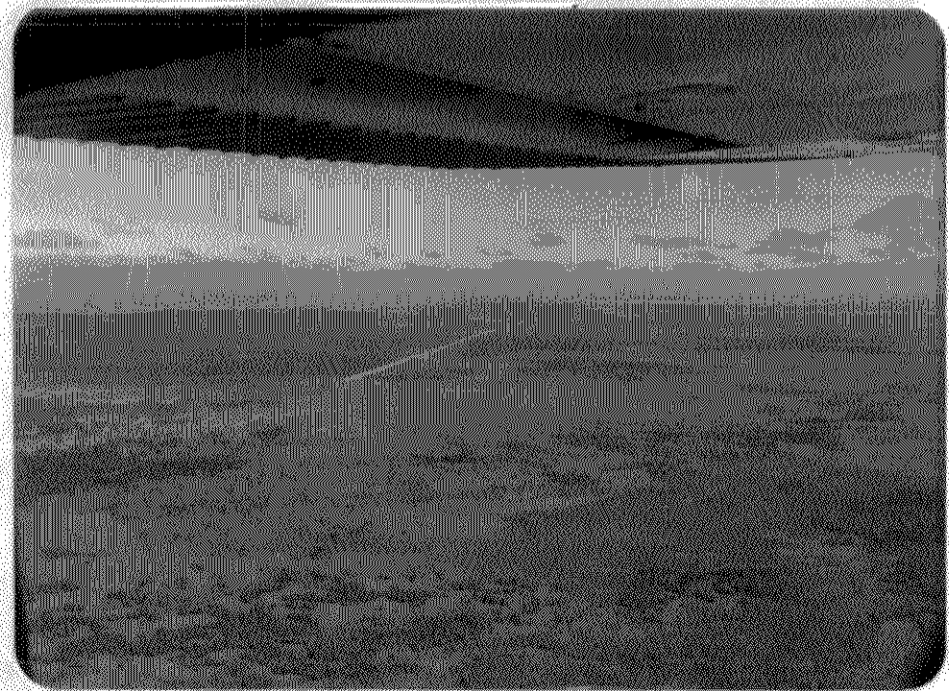
Canal Villa Angela - Estero Cocherei zona de descarga.



Rollo 3 Foto 14



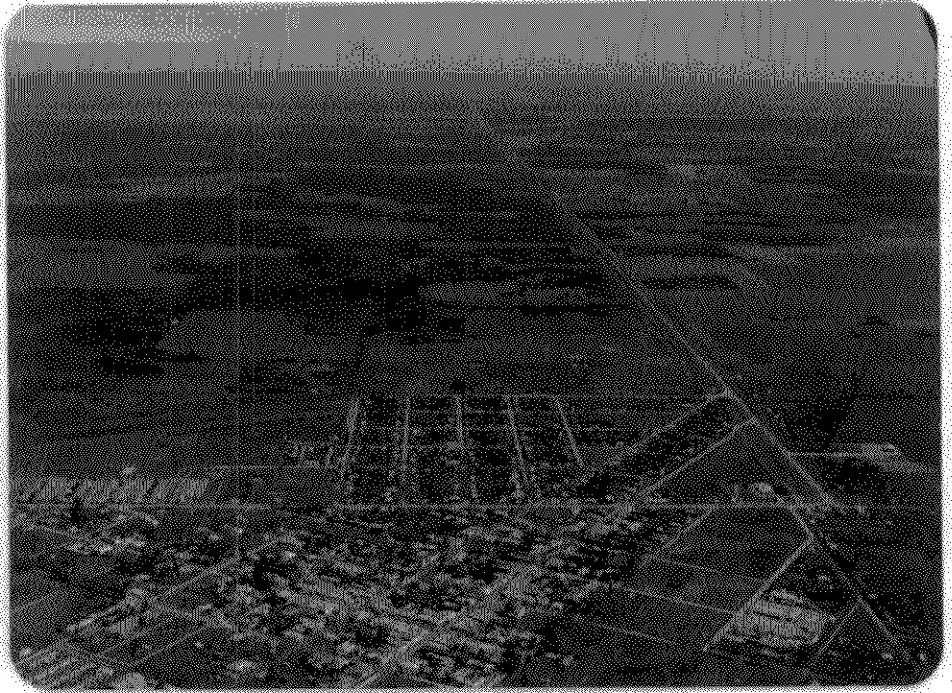
Rollo 3 Foto 15



Rollo 3 Foto 16



VILLA BERTHET



Rollo 3 Foto 17



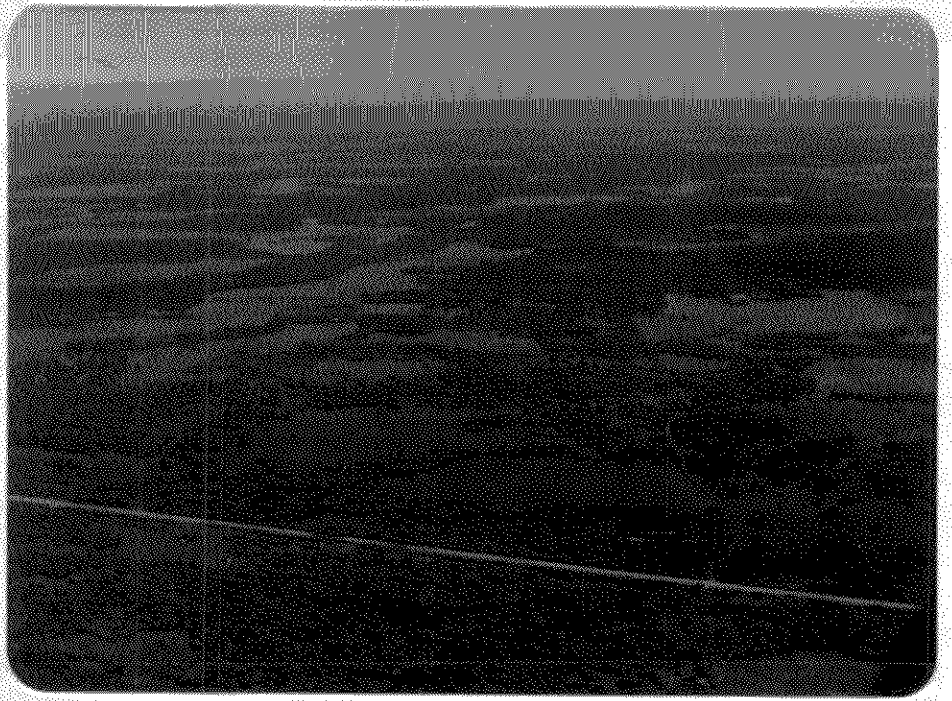
Rollo 3 Foto 18

Ruta Provincial Nº 4 entre Villa Berthet y Canal Bajo Hondo III.



Rollo 3 Foto 19

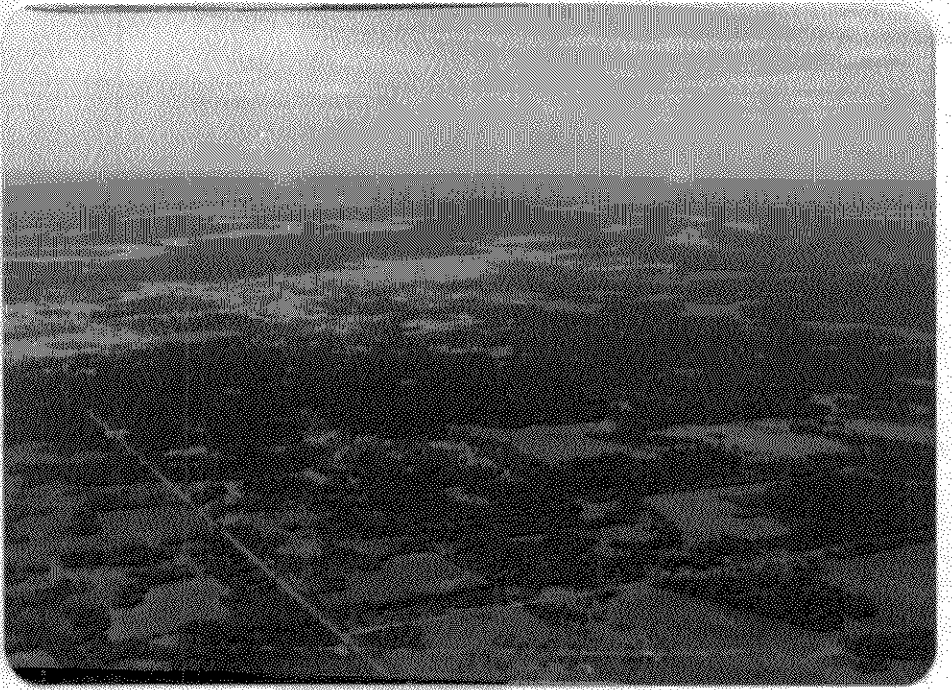
Rollo 3 Foto 20



Rollo 3 Foto 21



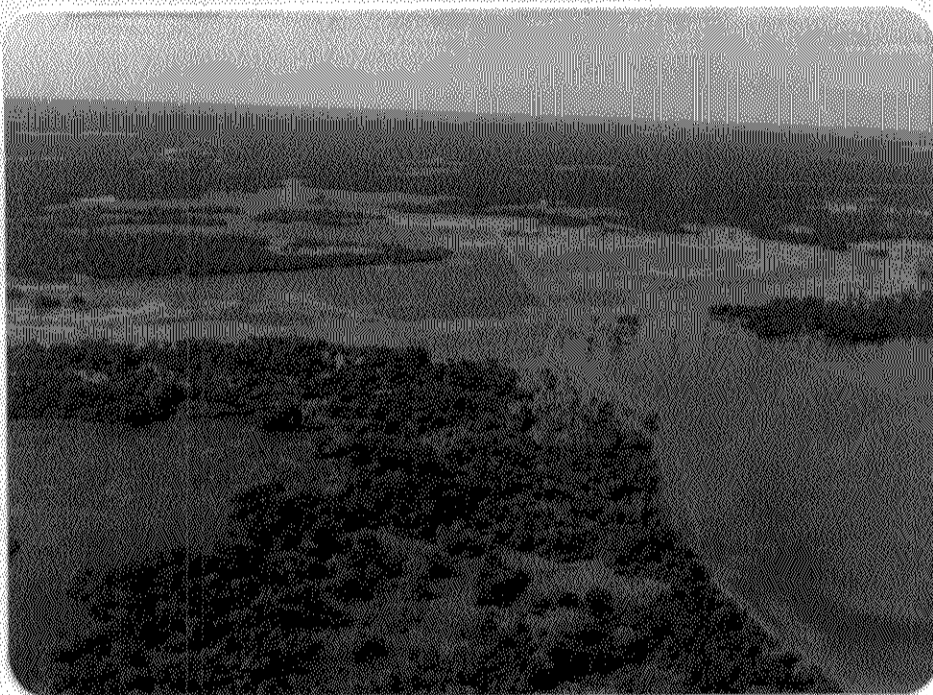
Rollo 3 Foto 22



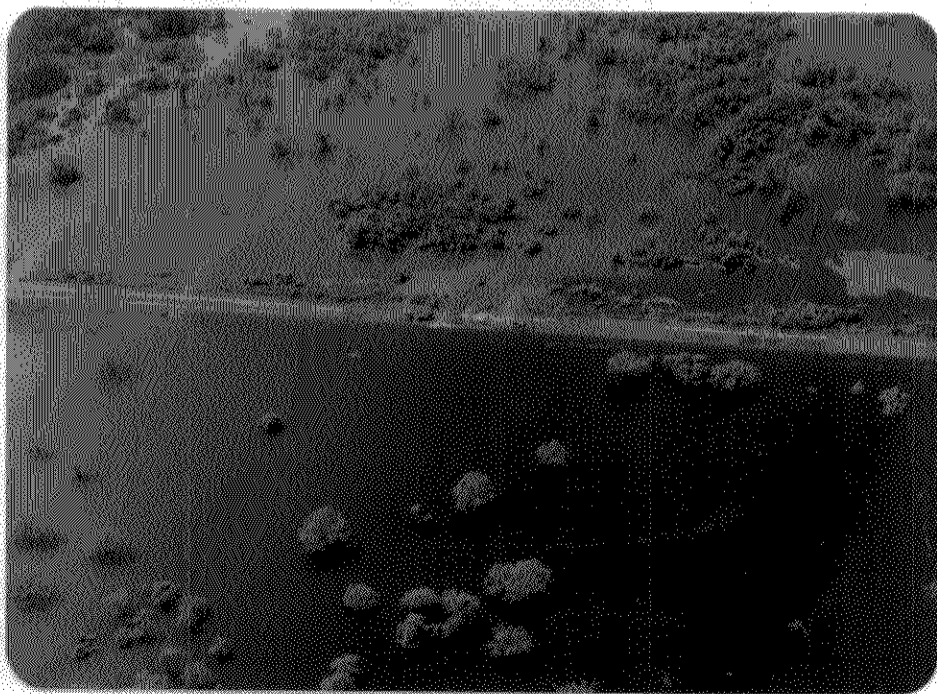
Rollo 3 Foto 23



Rollo 3 Foto 24



Rollo 3 Foto 25





Rollo 3 Foto 26



Rollo 3 Foto 27

Ruta Provincial Nº 4 intersección con Canal Bajo Hondo III; vistas locales al sudeste, al noroeste y alrededores.



Rollo 3 Foto 28

Rollo 3 Foto 29



Rollo 3 Foto 30



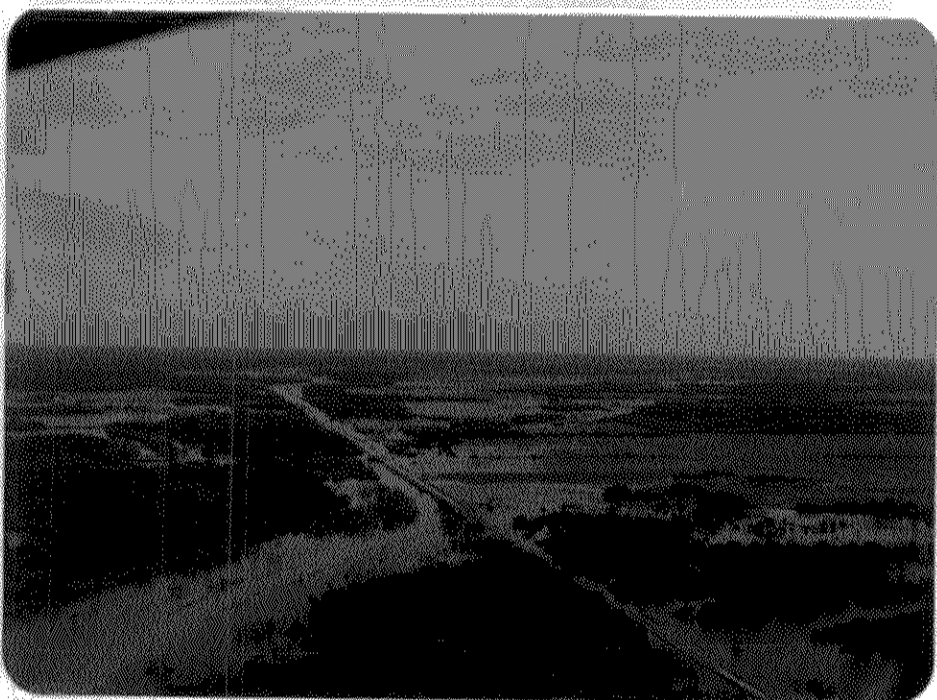
Rollo 3 Foto 31



Rollo 3 Foto 32



Rollo 3 Foto 33



Rollo 3 Foto 34





Rollo 3 Foto 35

IMAGENES DE LA SITUACION EN LOS ALREDEDORES DE  
LA RUTA NACIONAL Nº 11 AL SUR DE RESISTENCIA.

Fecha: 9-4-86





R6 F23

ENTRADA EA. LA AMALIA  
RUTA NACIONAL N<sup>o</sup>. 89



R6 F19

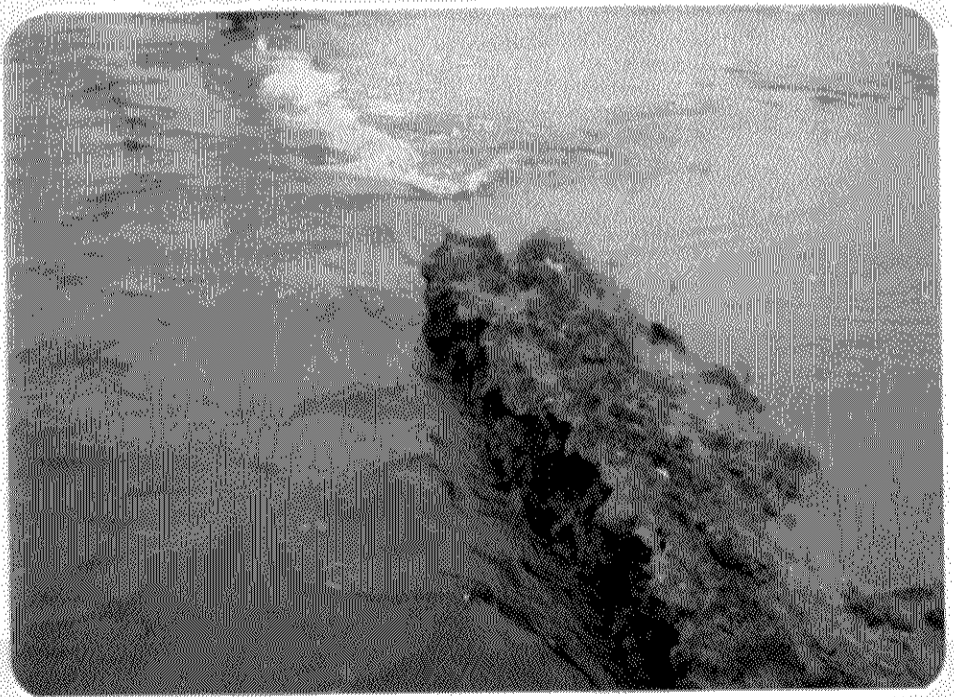
CORTE RUTA NACIONAL N<sup>o</sup> 89  
ENTRADA EA. MARIA SARA



R6 F20

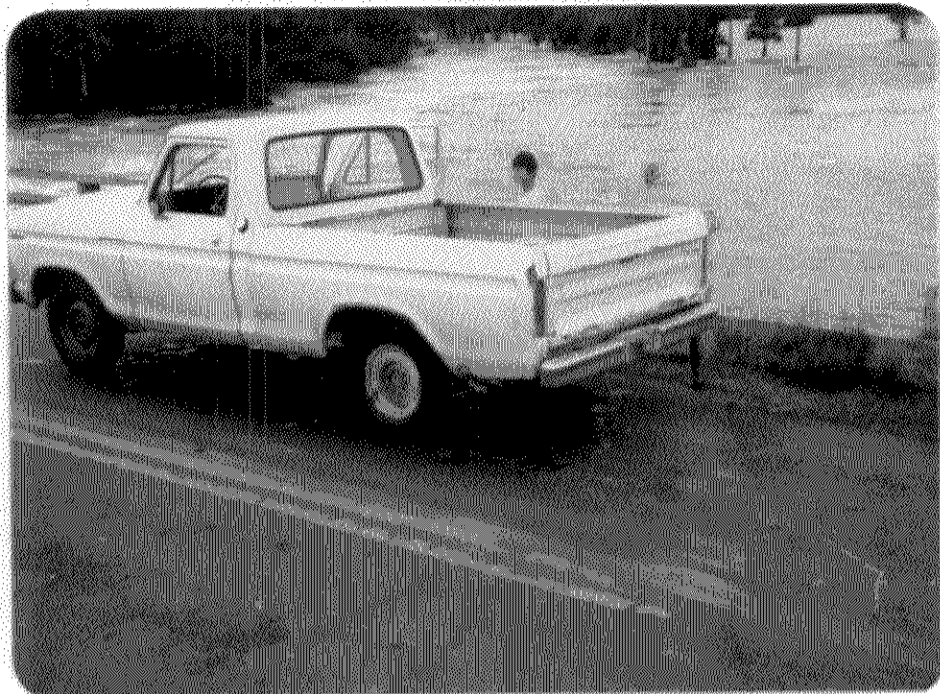
CORTE RUTA NACIONAL Nº 89

ENTRADA A EA. MARIA SARA



R6 F22

CORTE RUTA NACIONAL Nº 89



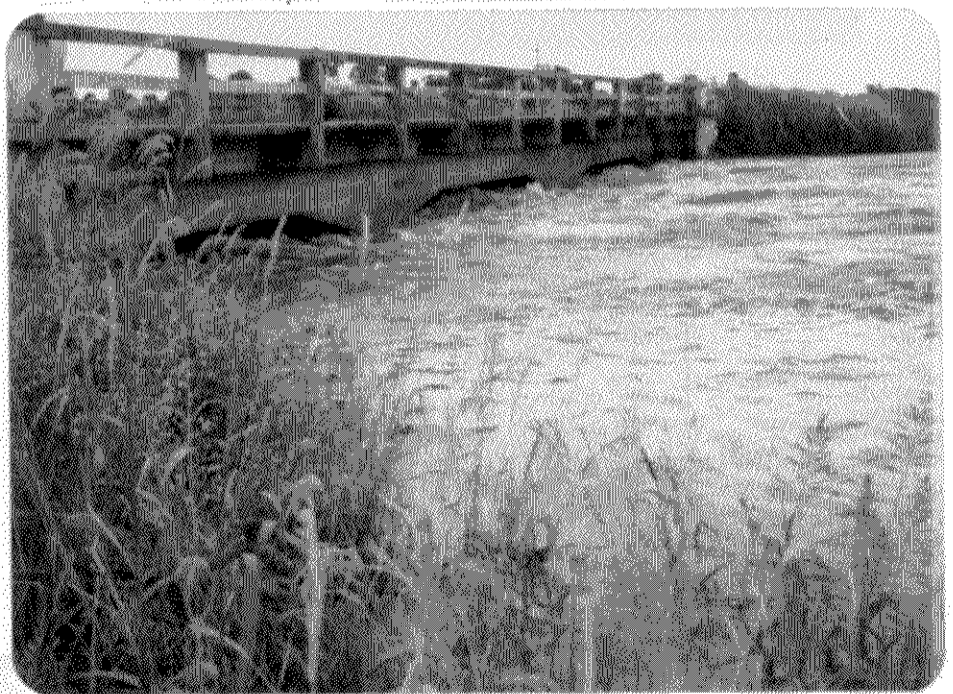
R6 F16 ARROYO SALADITO AGUAS ARRIBA



R6 F17 ARROYO SALADITO AGUAS ABAJO



R6 F15 A9 SALADITO AGUAS ARRIBA



R6 F18 A9 SALADITO AGUAS ABAJO



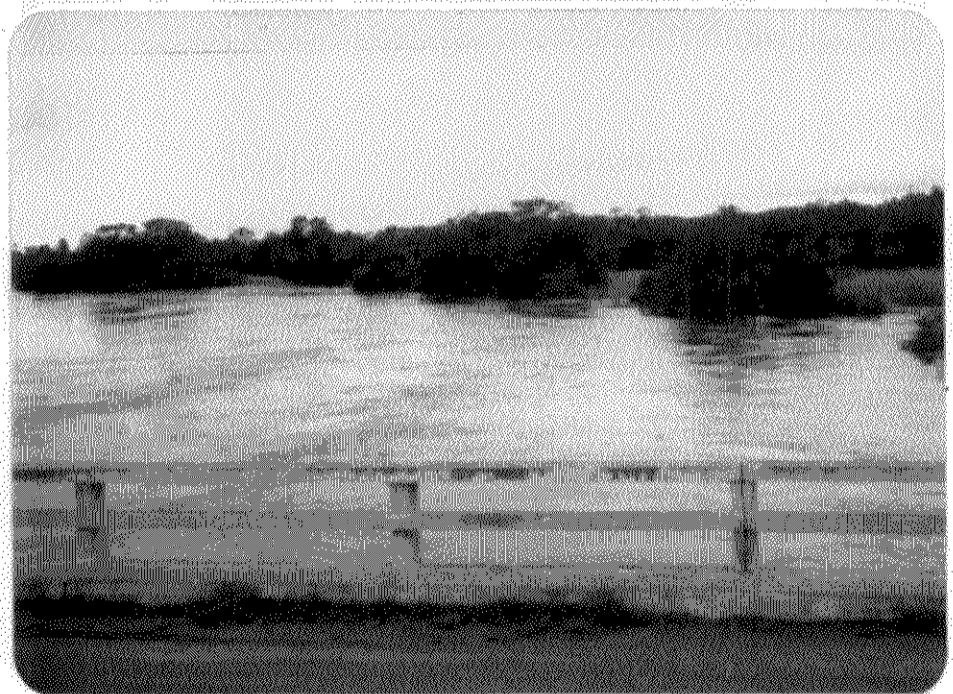
R6 F14 A2 SALADITO AGUAS ARRIBA



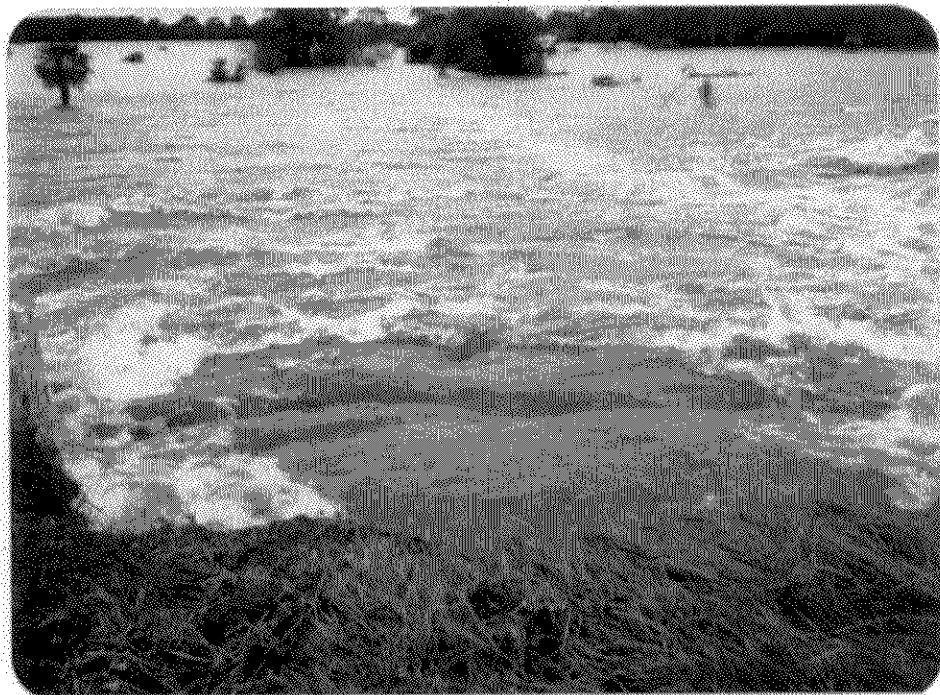
R6 F3 A2 SALADITO AGUAS ABAJO



R6 F2 RIO SALADO AGUAS ARRIBA



R6 F1 RIO SALADO AGUAS ARRIBA



R6 F11 CORTE AGUAS "ABAJO" SOBRE RUTA NACIONAL Nº 11  
A 30 KMS. DE RESISTENCIA



R6 F9. AGUAS ARRIBA ARROYO SALADITO-RUTA NACIONAL Nº 11  
LADO NORTE DEL CORTE



R6 F10      CORTE AGUAS ARRIBA RUTA NACIONAL Nº 11  
A 30 KMS. DE RESISTENCIA



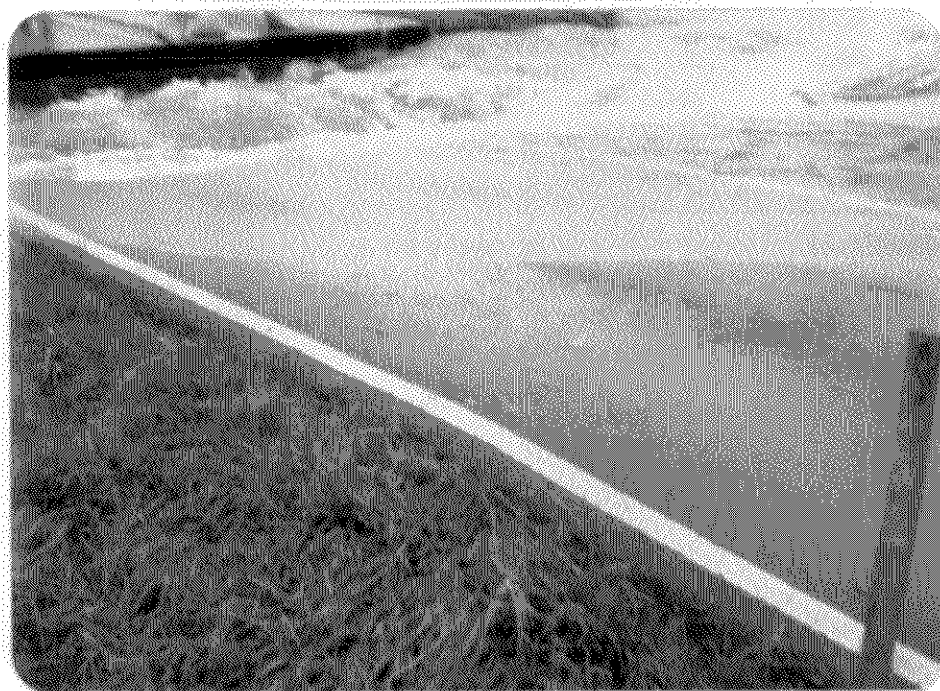
R6 F4      CORTE AGUAS ARRIBA RUTA NACIONAL Nº 11  
A 30 KMS. DE RESISTENCIA





R6 F5

CORTE AGUAS ARRIBA RUTA NACIONAL Nº 11



R6 F6

CORTE RUTA NACIONAL Nº 11



R6 F8

CORTE RUTA NACIONAL Nº 11

fecha: 9-4-86



R6 F7

CORTE RUTA NACIONAL Nº 11

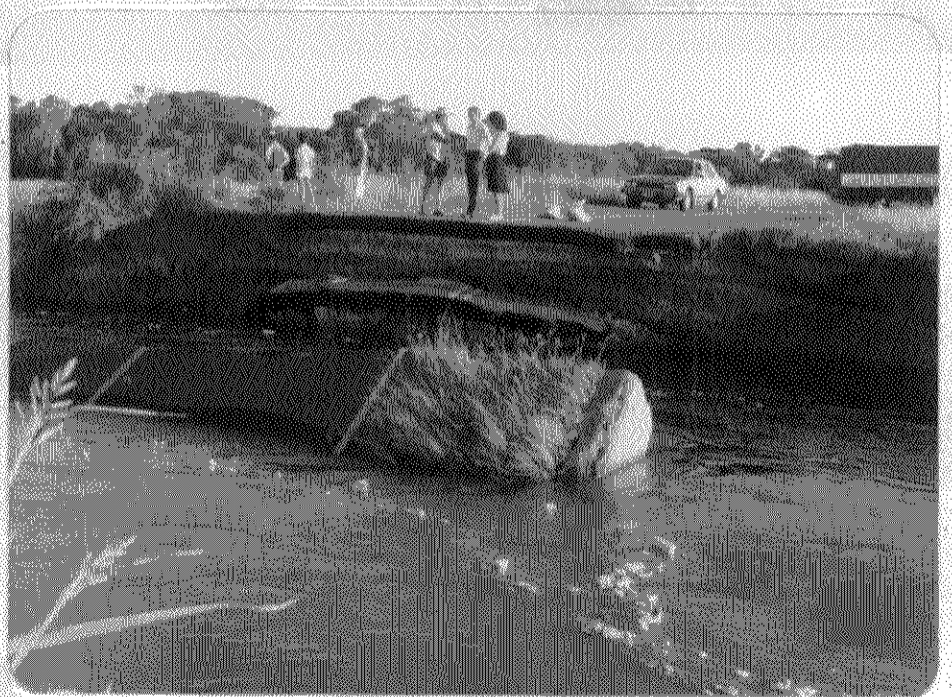
fecha: 9-4-86

CORTE ALIVIADOR ARROYO SALADITO

Fecha: 12-4-86



R4 F 31 y 32



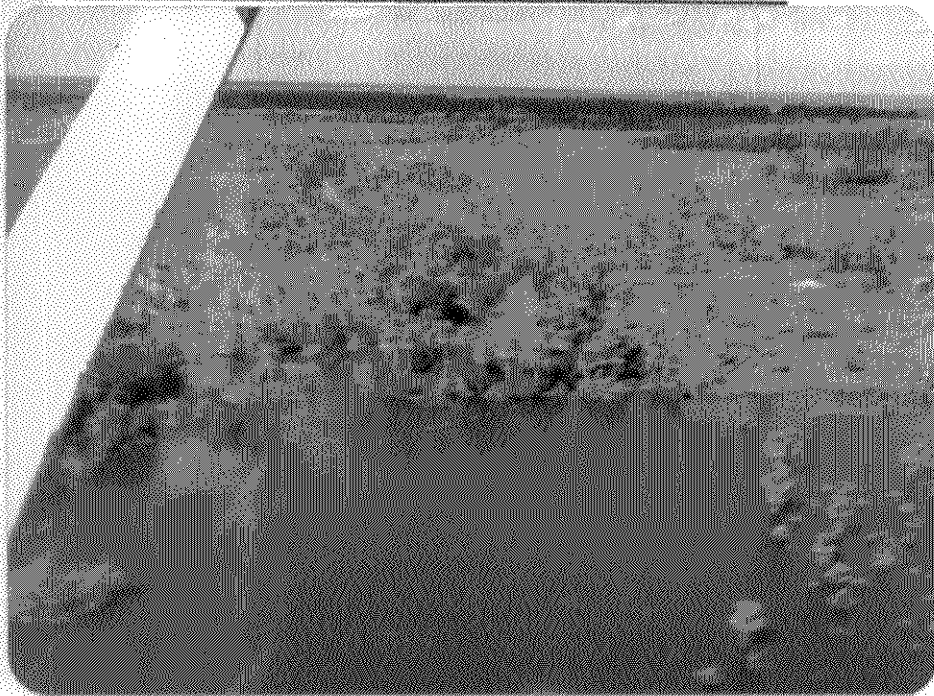
R4 F33

INUNDACION DEL AÑO 1986

SOBREVUELO DE ZONAS AFECTADAS

REALIZADA EL DIA 23 DE ABRIL

Arroyo Saladito aguas abajo y arriba de la Ruta Nacional Nº 11.



Rollo 10 Foto 5



Rollo 10 Foto 6

Alcantarilla destruida.



Rollo 10 Foto 7

Ruta Nacional Nº 11 y Río Palometa.



Rollo 10 Foto 8

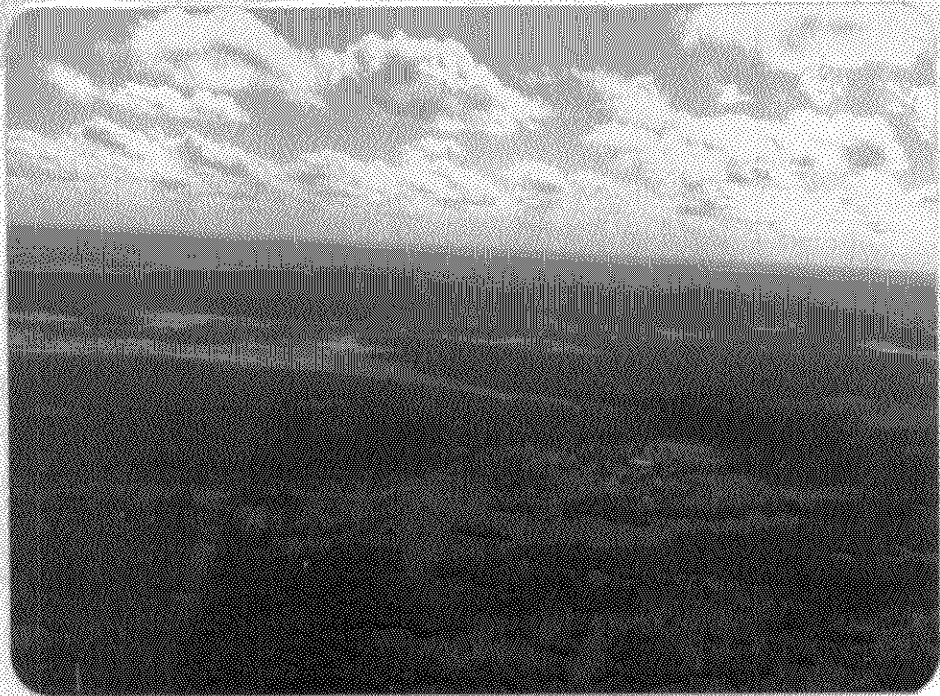
Río Tapenagá al sur de Ruta Nacional Nº 89 (Ea. de Sr. Degregorio).



Rollo 10 Foto 9



Rollo 10 Foto 10



Rollo 10 Foto 11

Río Tapenagá y transfluencias de los Bajos de Charadai.



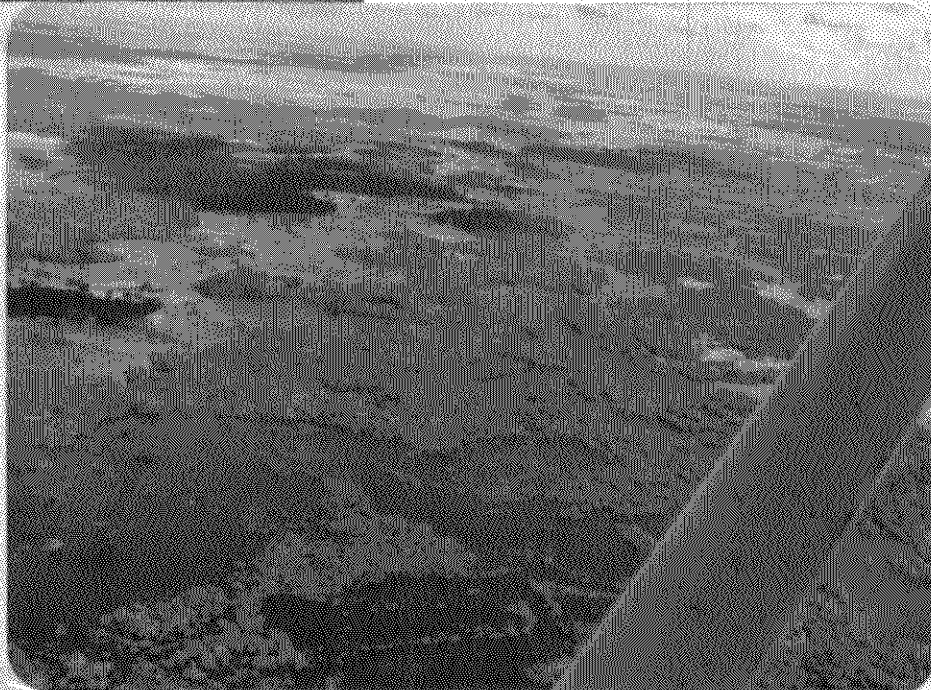
Rollo 10 Foto 12



Rollo 11 Foto 0

Río Tapenagá y camino de Ea. La Aurora.

Rollo 11 Foto 1



Rollo 11 Foto 2



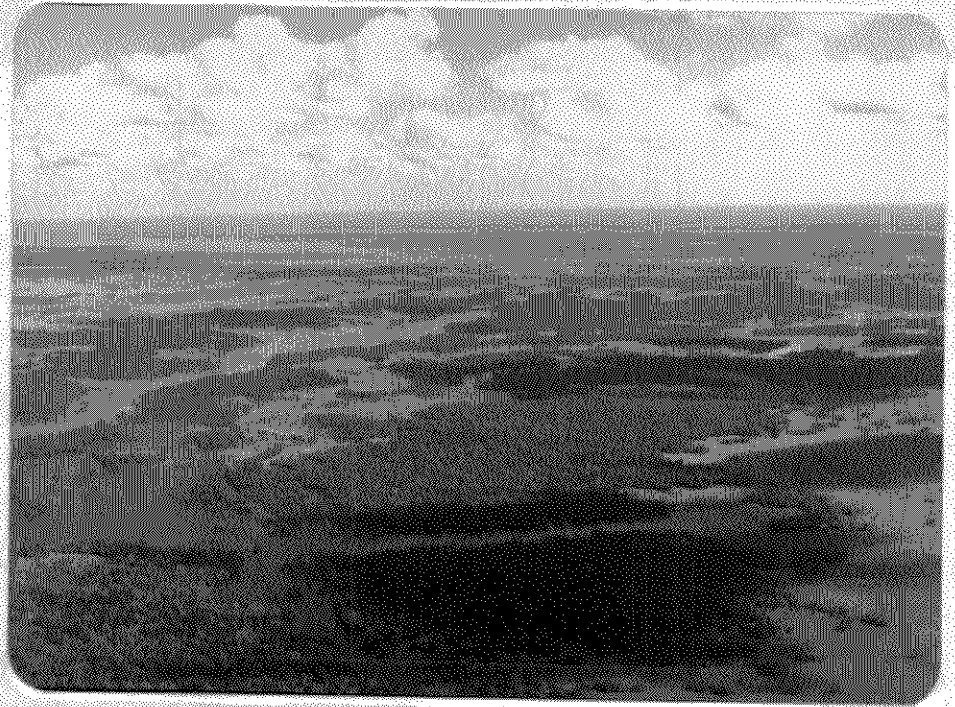
Rollo 11 Foto 3





Cuenca Baja del Río Tapenagá en las proximidades de Basail.

Rollo 11 Foto 4



Rollo 11 Foto 5

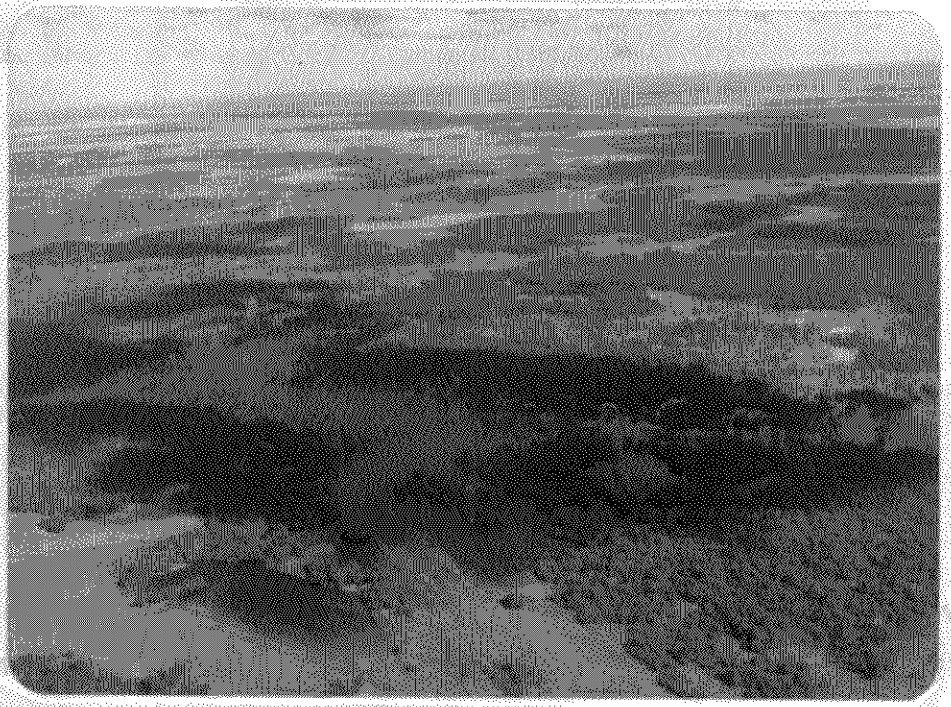


Rollo 11 Foto 6





Rollo 11 Foto 7



Rollo 11 Foto 8

Camino y puente desbordados por el Tapenagá en la sección de Control de A. y E.E. (Cnia. Florencia Norte, Cpo.Urdanis).



Rollo 11 Foto 9



Rollo 11 Foto 10



Rollo 11 Foto 11

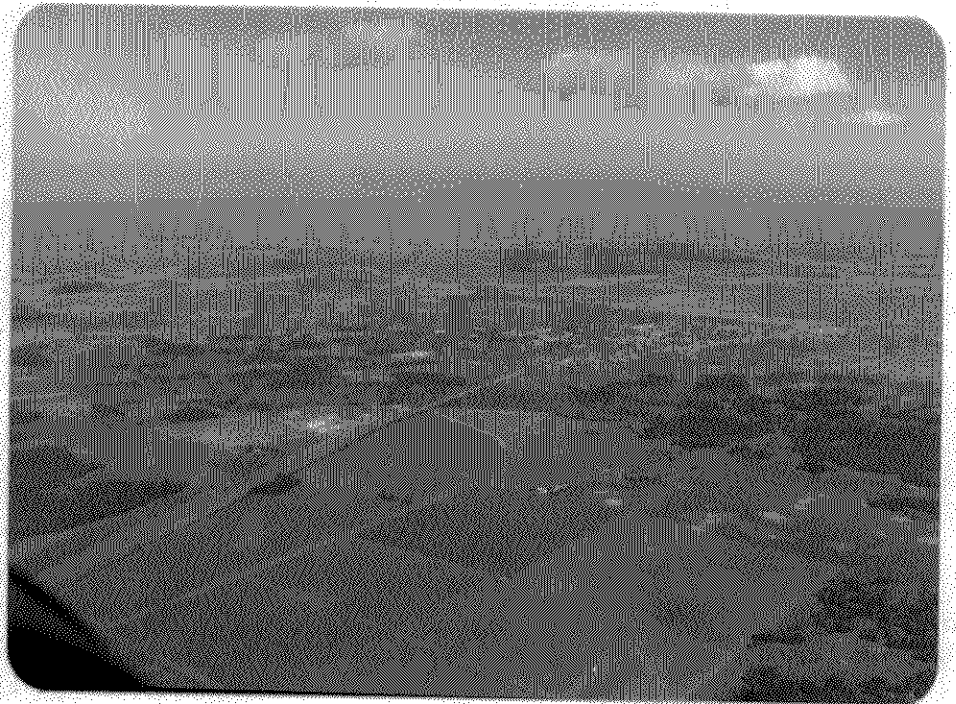
Río Tapenagá aguas arriba y en la sección de la Ruta Nacional Nº 11, Floren-  
cia -Pcia. de Santa Fé-.



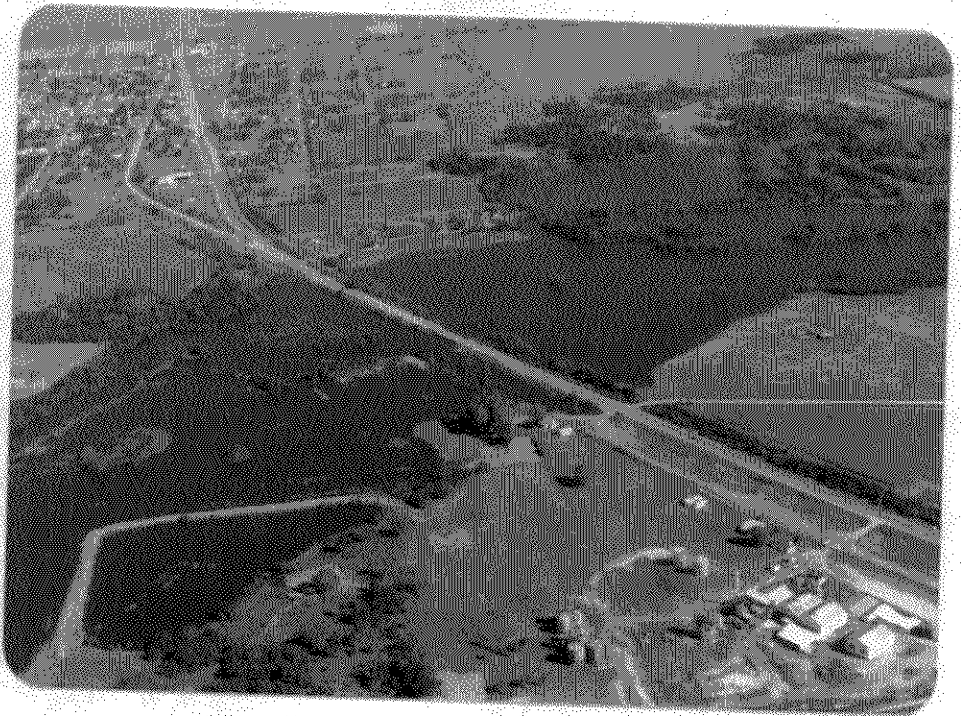
Rollo 11 Foto 12



Rollo 11 Foto 13



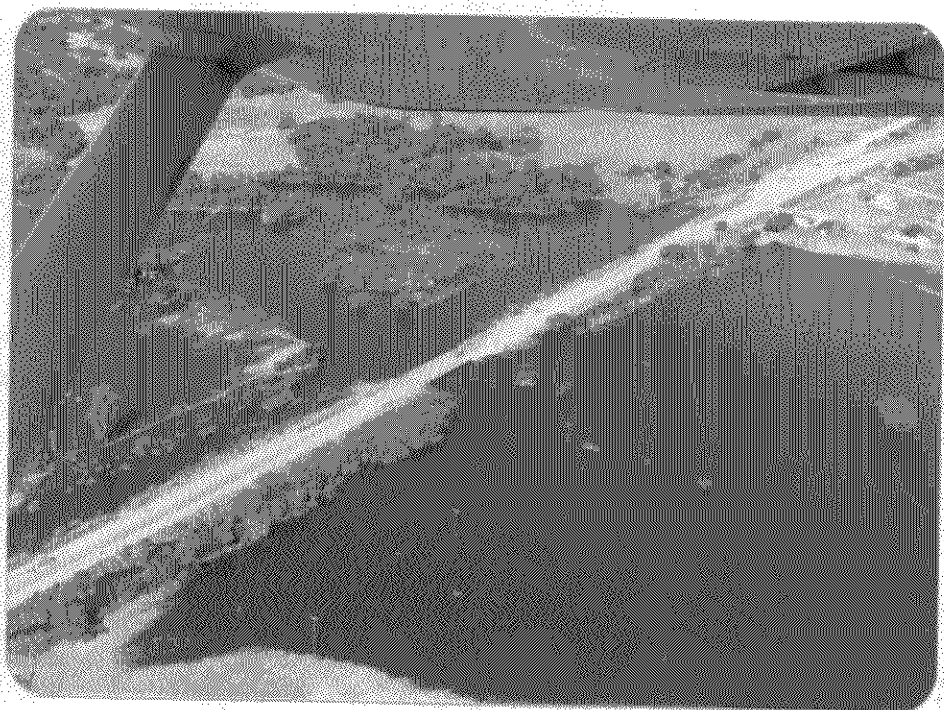
Rollo 11 Foto 14



Rollo 11 Foto 15



Rollo 11 Foto 16



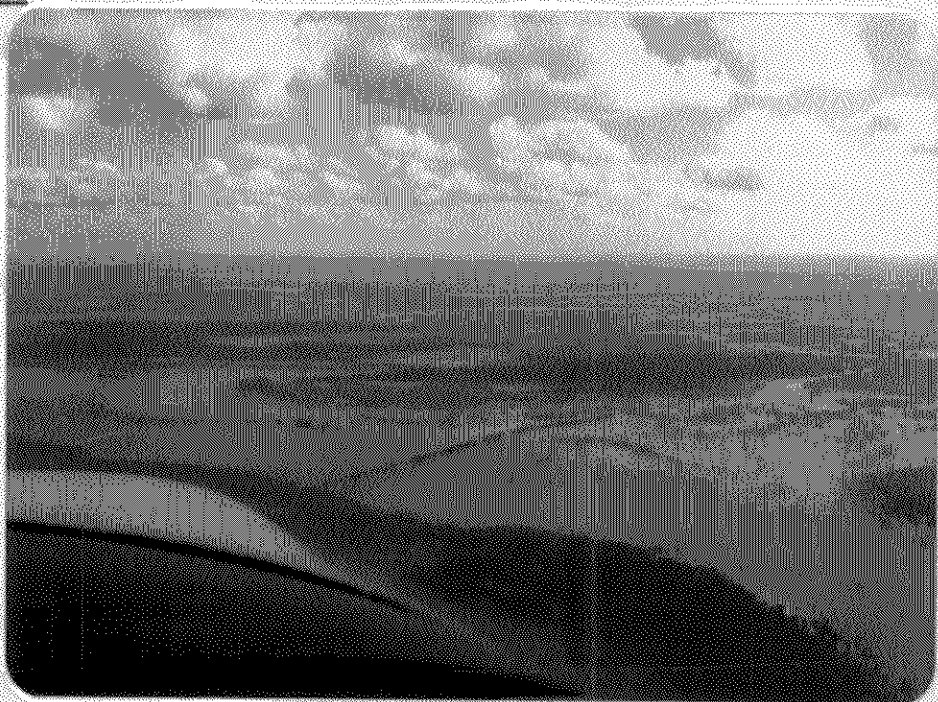
Rollo 11 Foto 17

ARROYO EL RABON.

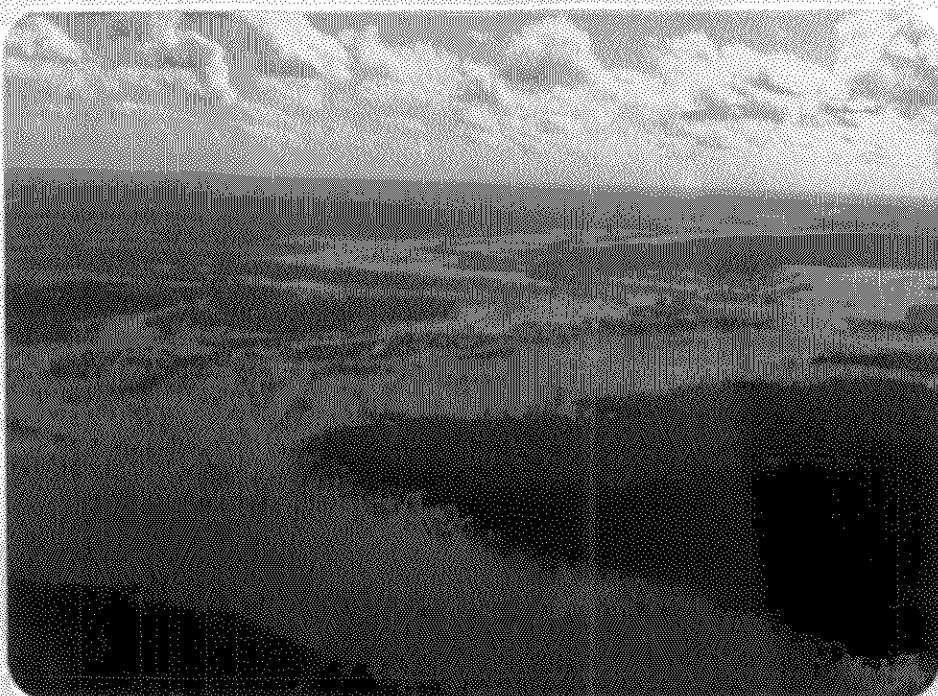


Rollo 11 Foto 18

Río Los Amores en las proximidades de Villa Guillermina y ruta pavimentada a Las Toscas - RP 100 S



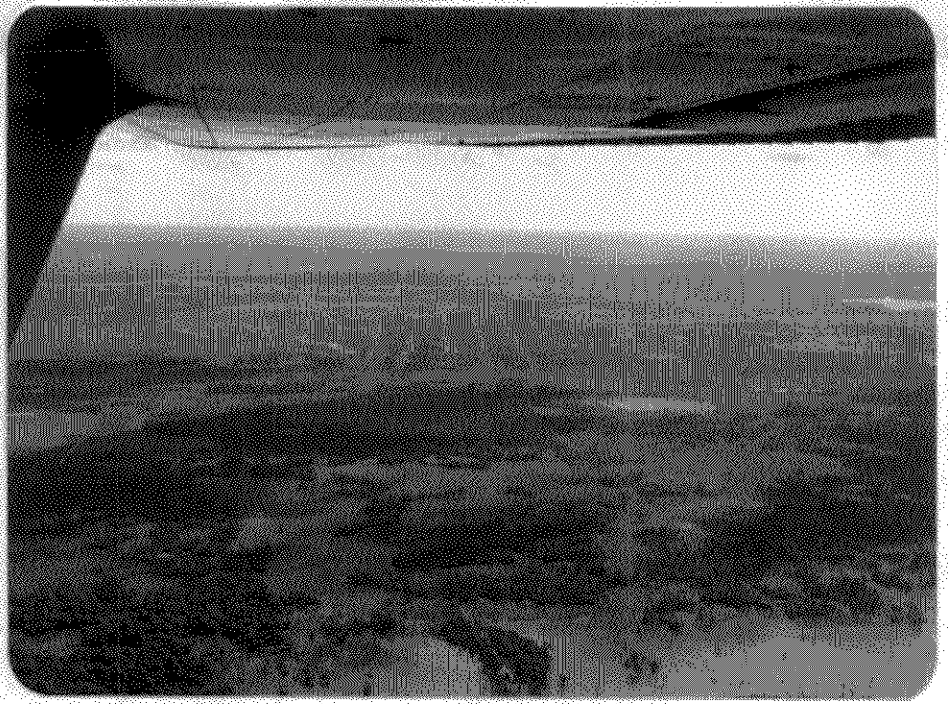
Rollo 11 Foto 19



Rollo 11 Foto 20



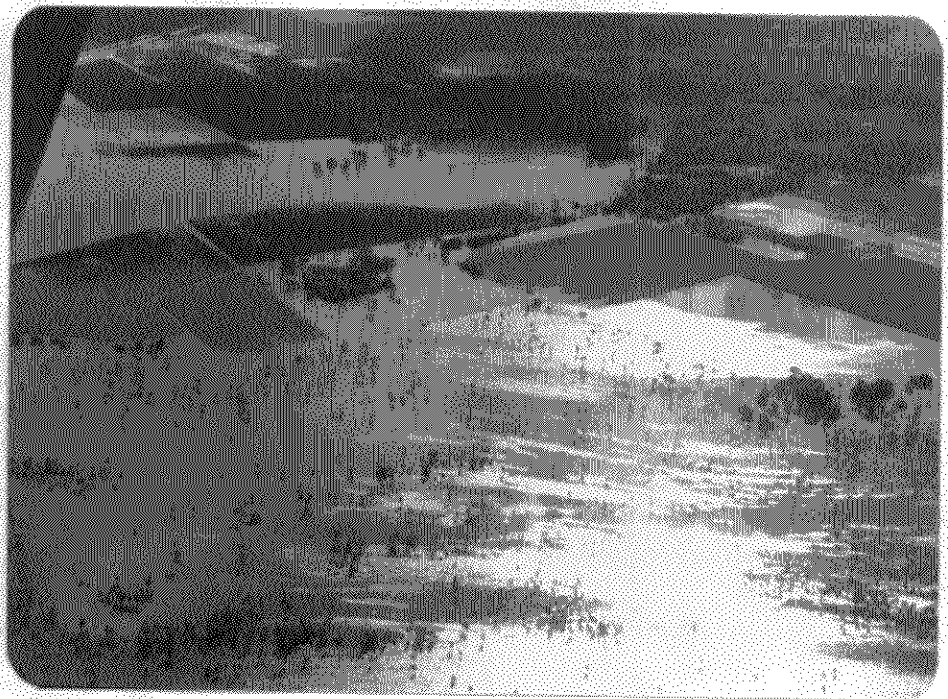
Rollo 11 Foto 21



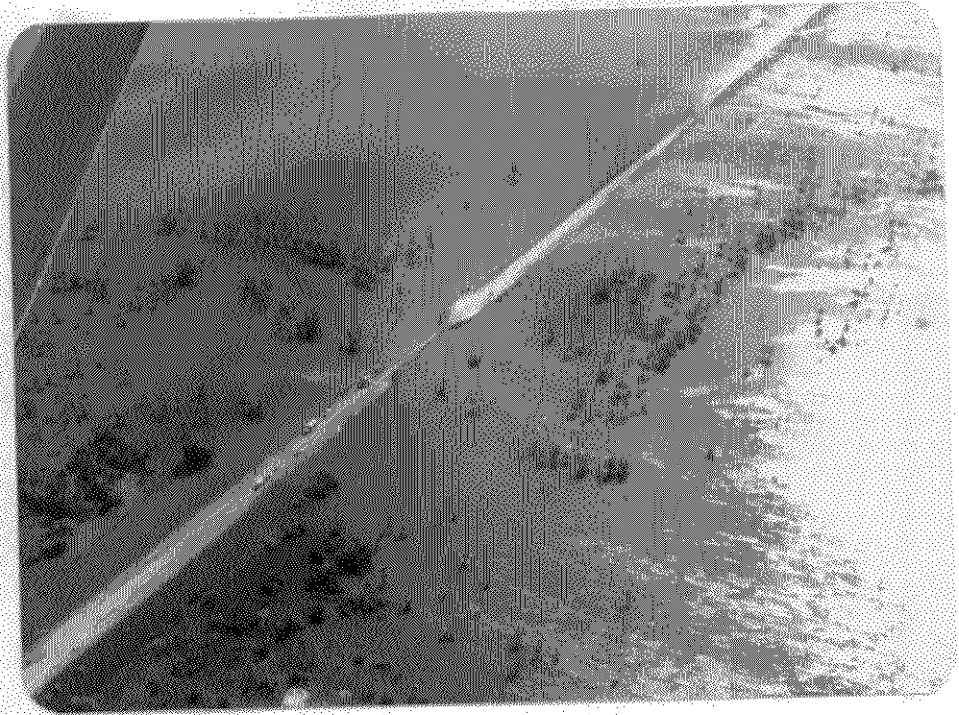
Rollo 11 Foto 22



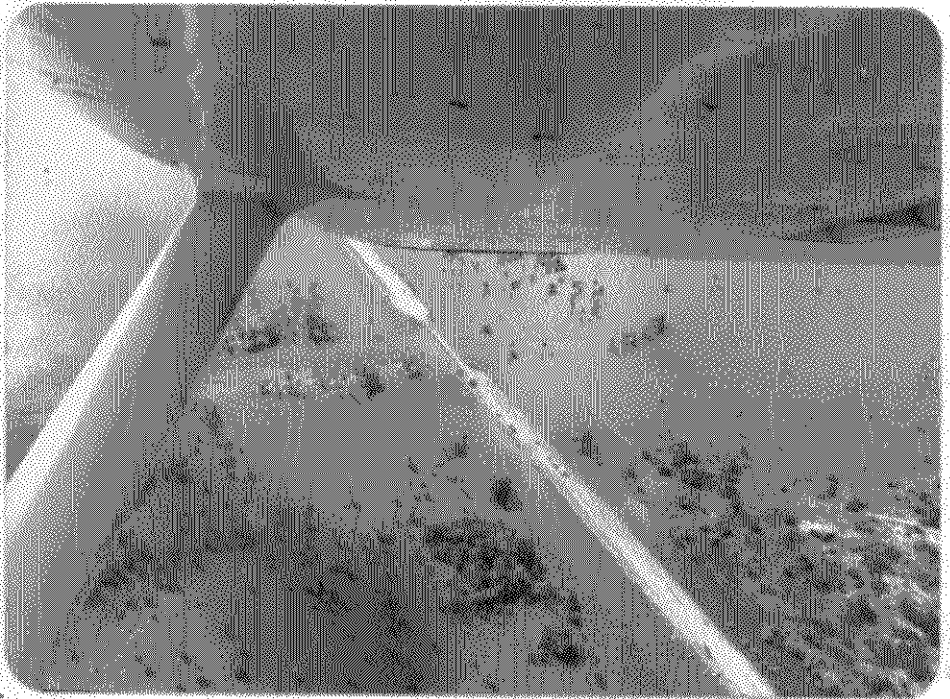
Rollo 11 Foto 23



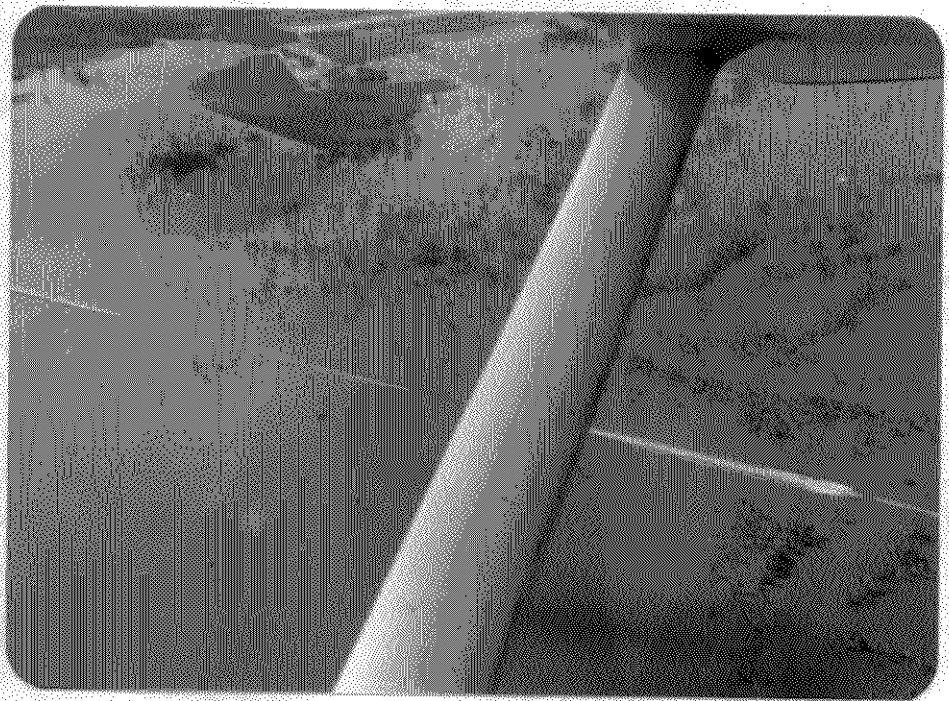
Rollo 11 Foto 24



Rollo 11 Foto 25

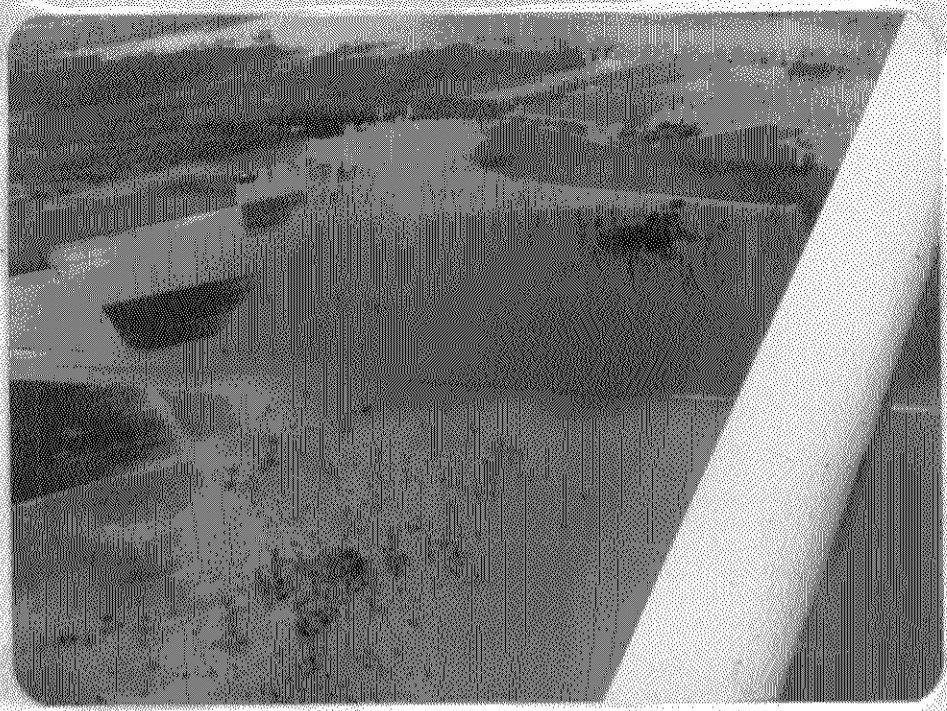


Rollo 11 Foto 26

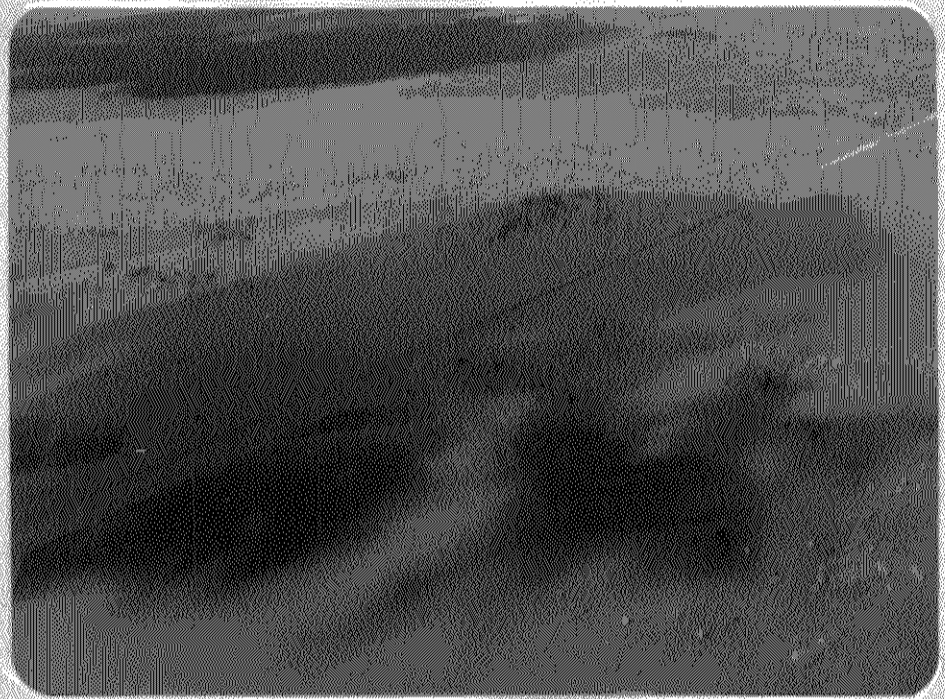


Rollo 11 Foto 27

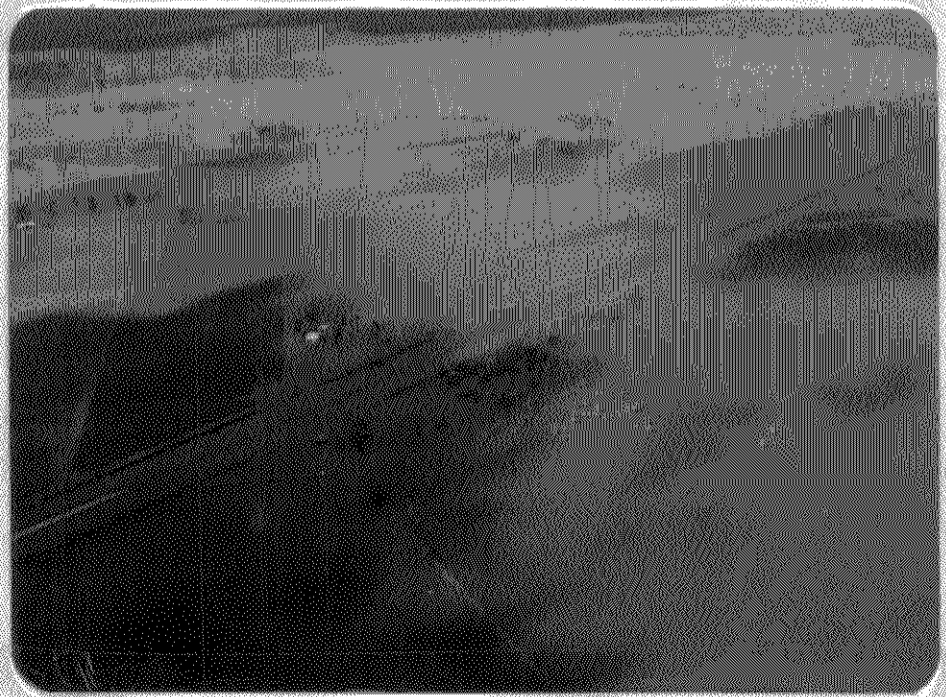




Rollo 11 Foto 28



Rollo 11 Foto 29



Rollo 11 Foto 30



Rollo 11 Foto 31



Rollo 11 Foto 32

Ruta Provincial Nº 3 (Santa Fé) tramo Cda. Ombú-Los Amores.



Rollo 11 Foto 33



Rollo 11 Foto 34



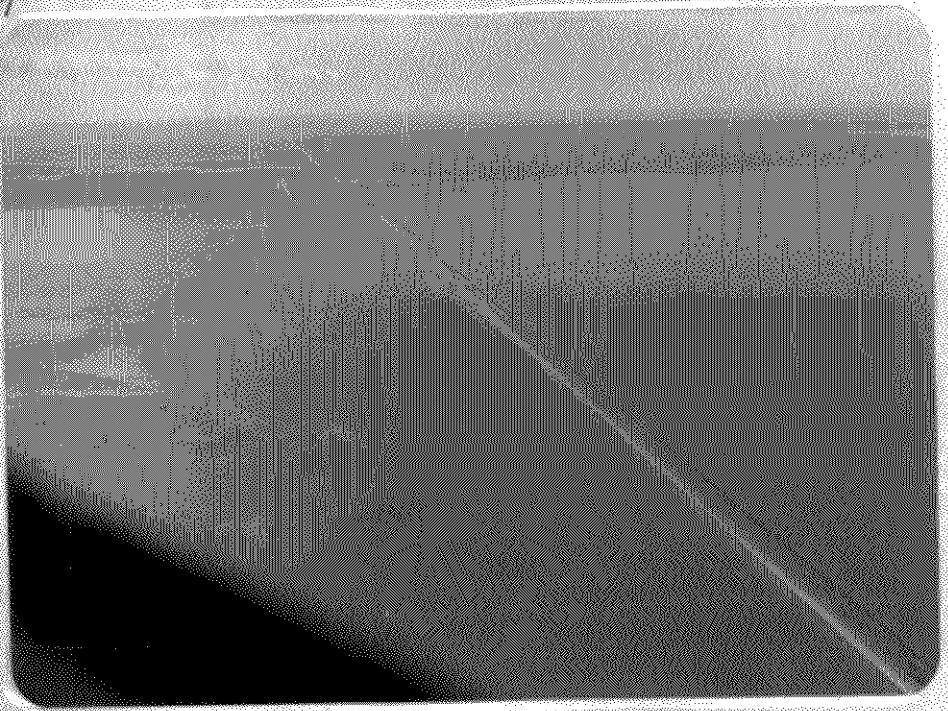
Rollo 11 Foto 35



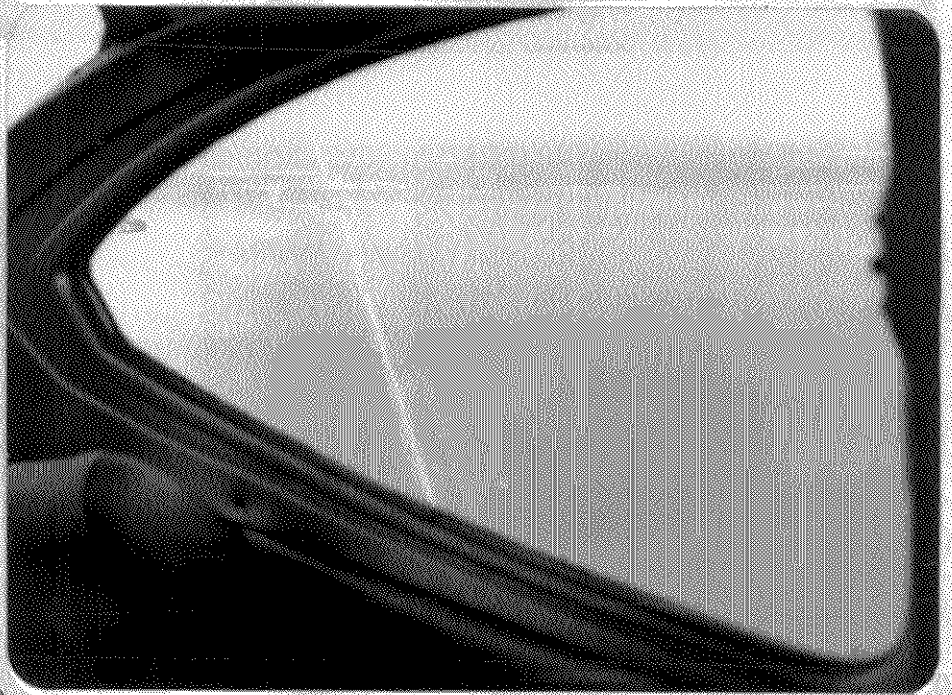
Rollo 11 Foto 36



Rollo 11 Foto 37



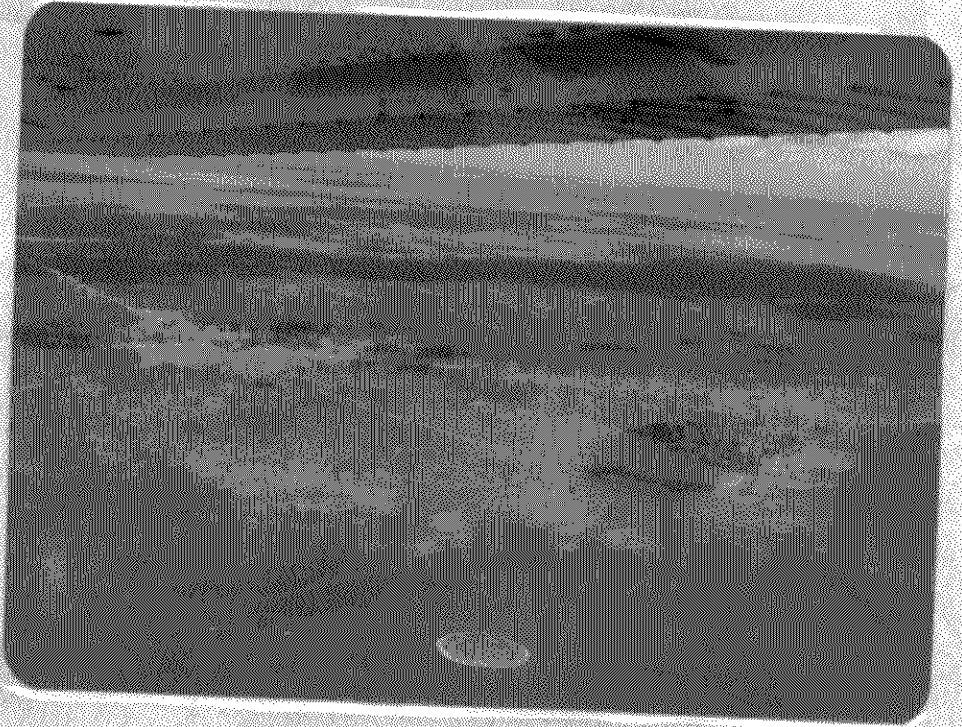
Rollo 12 Foto 01



Rollo 12 Foto 02



Rollo 12 Foto 1



Rollo 12 Foto 2

Vista hacia el Noroeste de Los Amores; al fondo Estero Cocherek.



Rollo 12 Foto 4

Ruta Provincial 30 (Santa Fé) y Estero Cocherek.



Rollo 12 Foto 5

LOS AMORES.



Rollo 12 Foto 6

Ruta Provincial Nº 3 (Santa Fé) y FFCCGB próximos al paralelo de 28º.



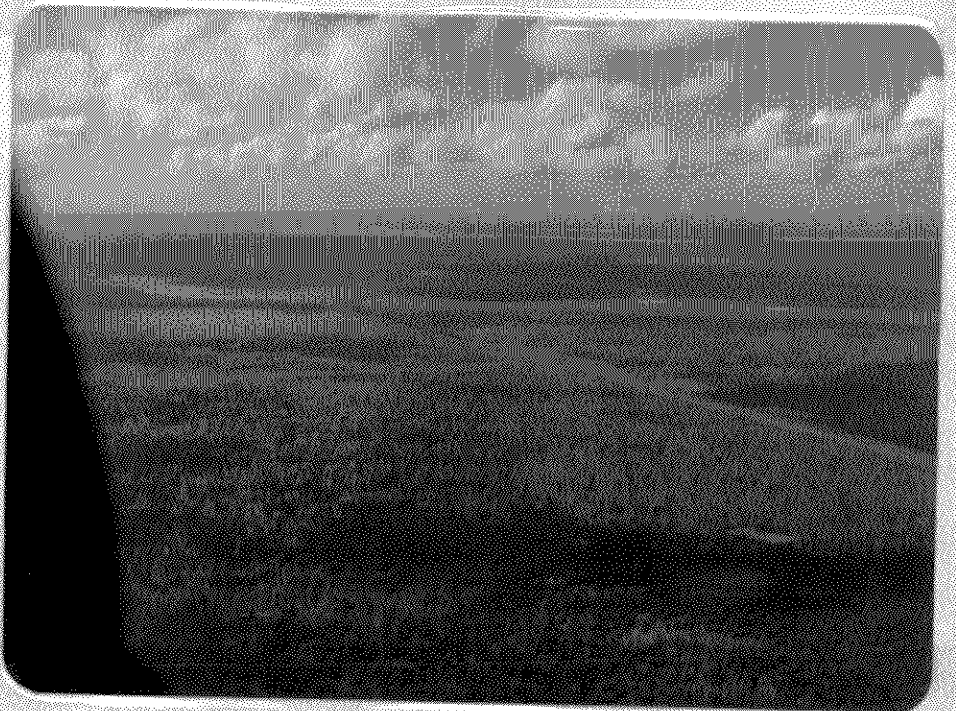
Rollo 12 Foto 7

LA VICUÑA.



Rollo 12 Foto 8

Ruta Provincial Nros 7 y 10 (Chaco) y Estero Sábalo.



Rollo 12 Foto 9



Rollo 12 Foto 10



Rollo 12 Foto 11



Rollo 12 Foto 12

RUTA PROVINCIAL Nº 10.

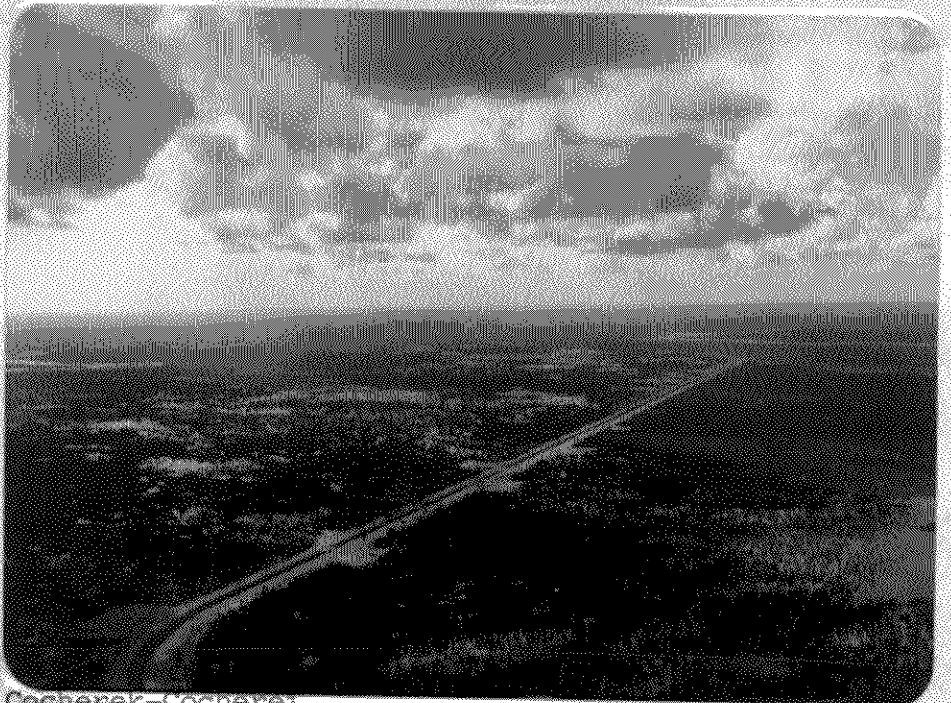


Rollo 12 Foto 13





Rollo 12 Foto 14



Rollo 12 Foto 15

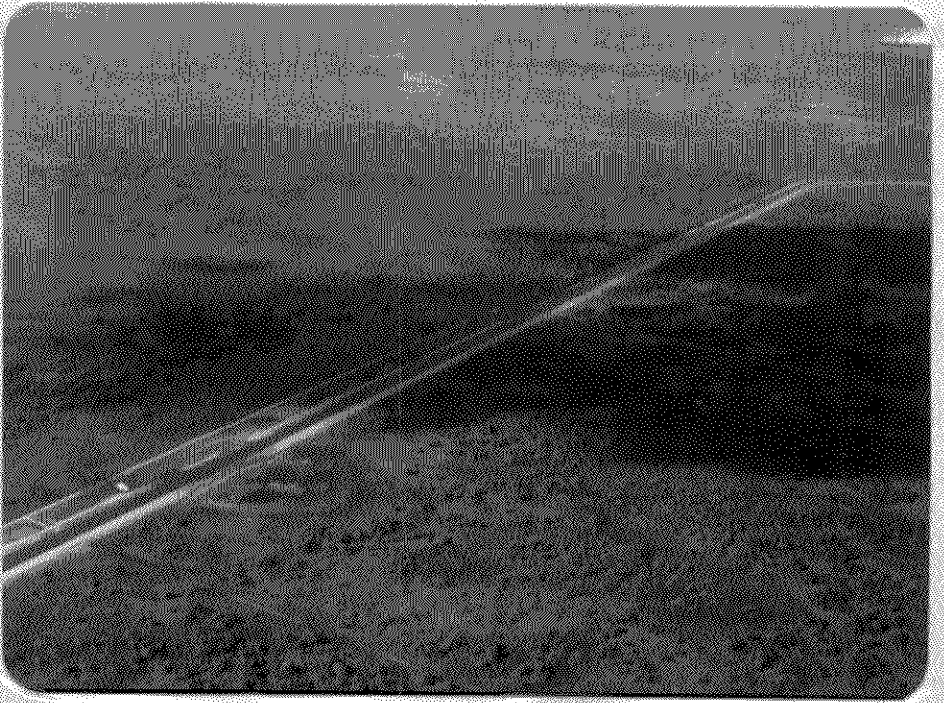
Confluencia Estero Cocherek-Cocherepi.



Rollo 12 Foto 16

CANAL VILLA ANGELA-ESTERO COCHERET.

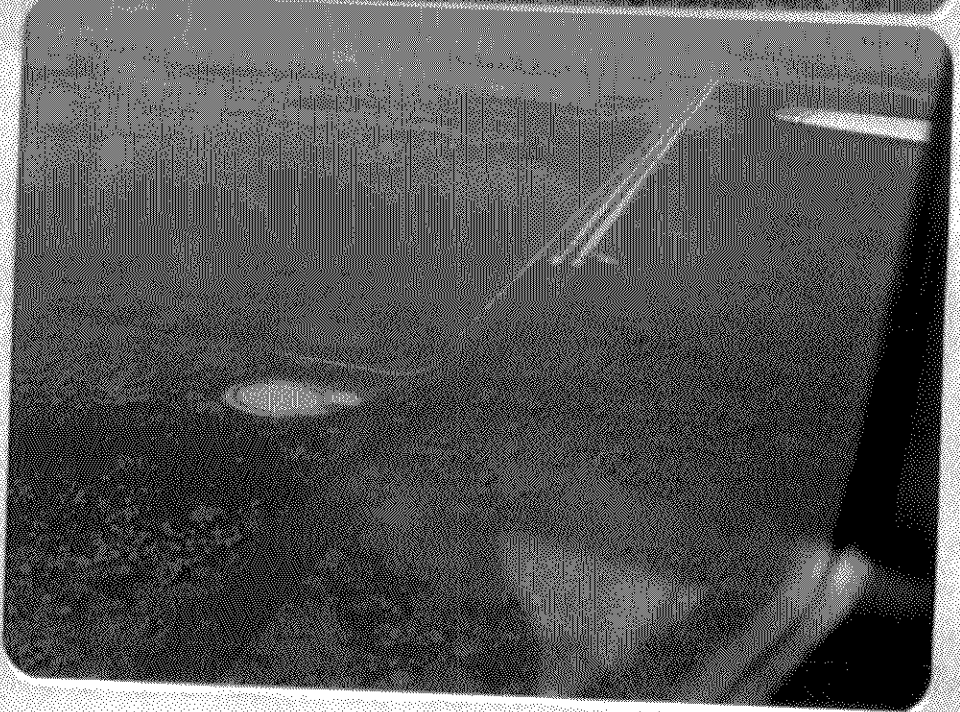
Rollo 12 Foto 17



Rollo 12 Foto 18



Rollo 12 Foto 19



Rollo 12 Foto 20

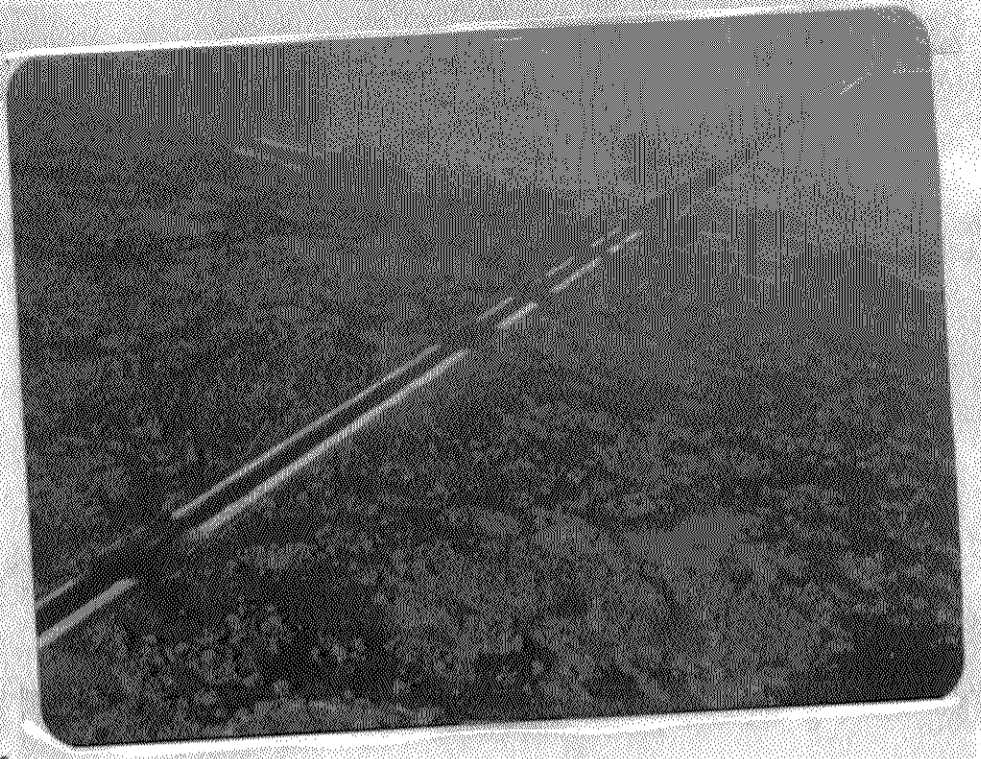


Rollo 12 Foto 21



Rollo 12 Foto 22





Rollo 12 Foto 23

Confluencia del anterior con el Coronel Du Graty.



Rollo 12 Foto 24

Ruta Provincial N° 18 y Canal Villa Angela-Cocherei; abajo Cn. Du Graty.



Rollo 12 Foto 25

RUTA PROVINCIAL Nº 18 Y CANAL DU GRATY.



Rollo 12 Foto 26



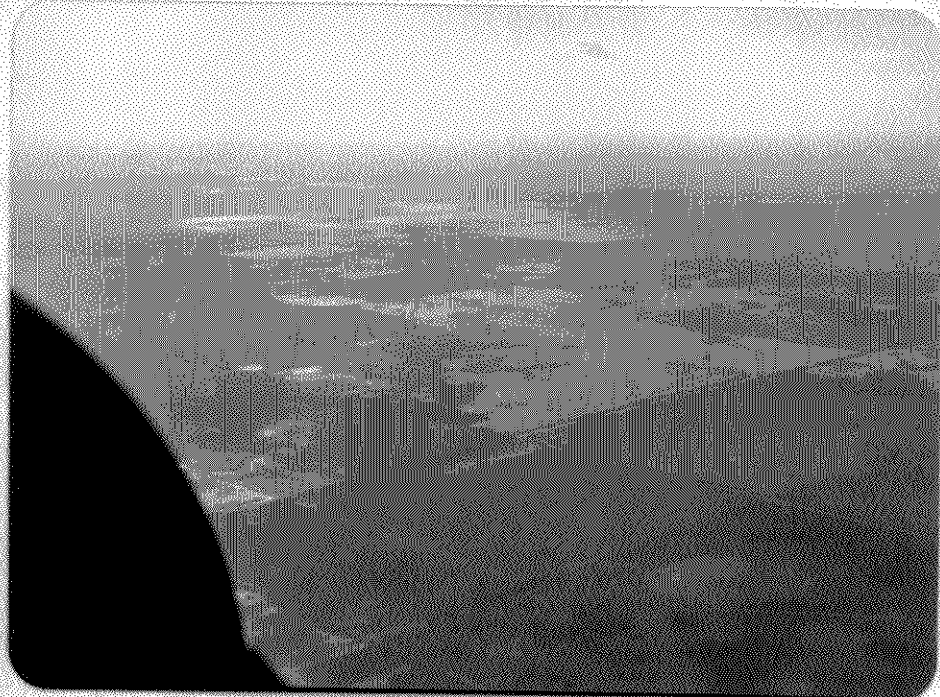
Rollo 12 Foto 27

Canal Defensa Oeste de Villa Angela y zona de descarga.

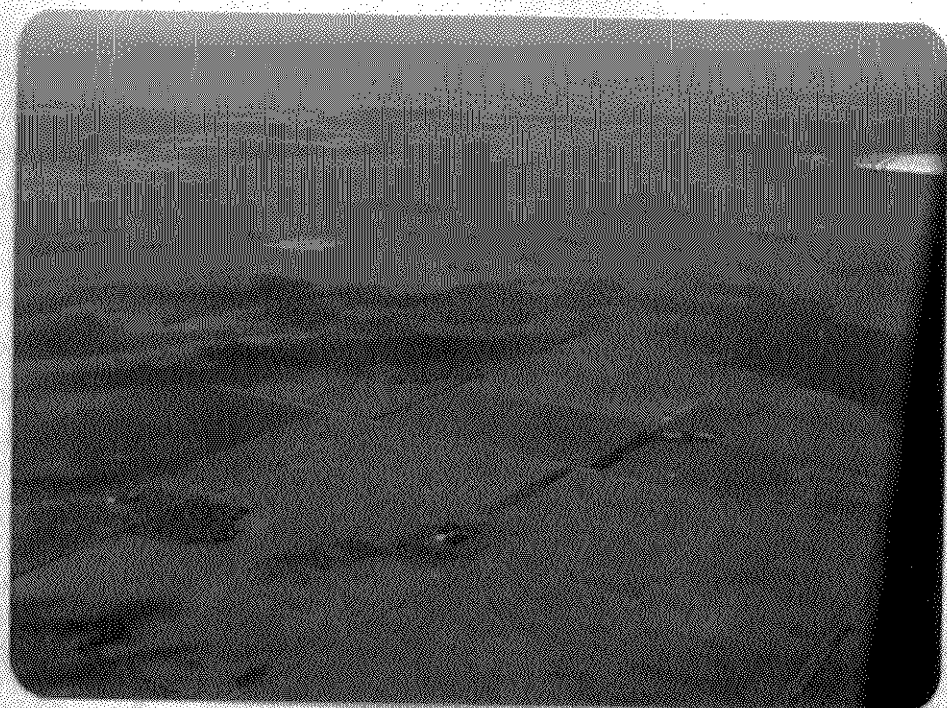


Rollo 12 Foto 28

Canal Du Graty y zona agrícola al Este de Du Graty.



Rollo 12 Foto 29



Rollo 12 Foto 30



Rollo 12 31

ALREDEDORES DE DU GRATY.

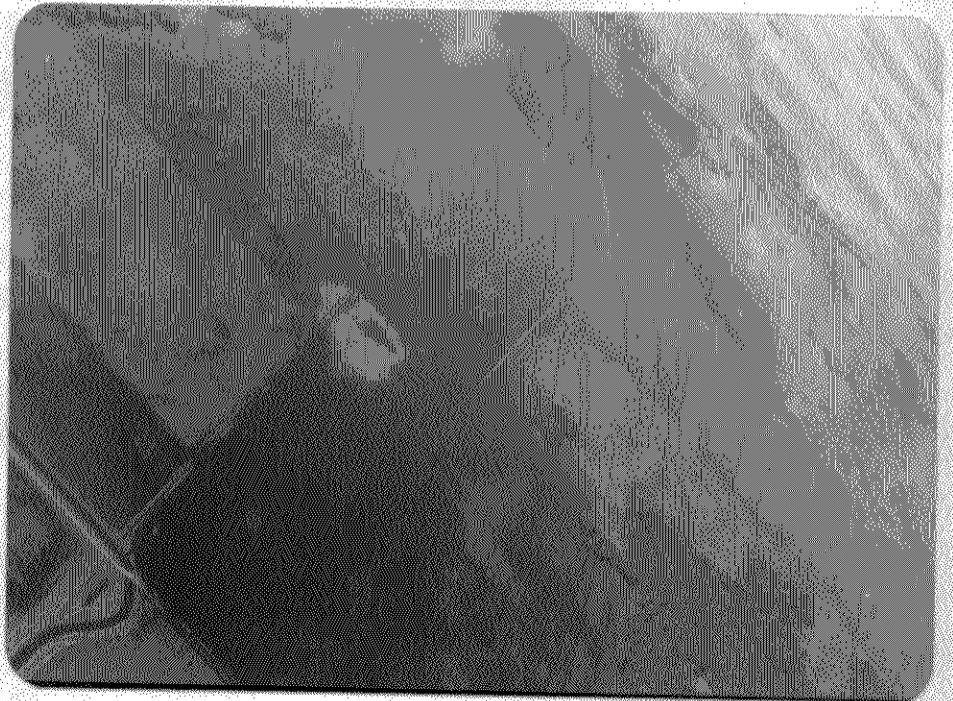


Rollo 12 Foto 32



Rollo 12 Foto 33

Ruta Nacional Nº 95 y Canal Principal Nº 9 en las proximidades de Santa  
Sylvina.



Rollo 12 Foto 34

Rollo 12 Foto 35



Rollo 12 Foto 36

Ruta Nacional Nº 95 y Canal de Colonia Nandubay.



Rollo 12 Foto 37



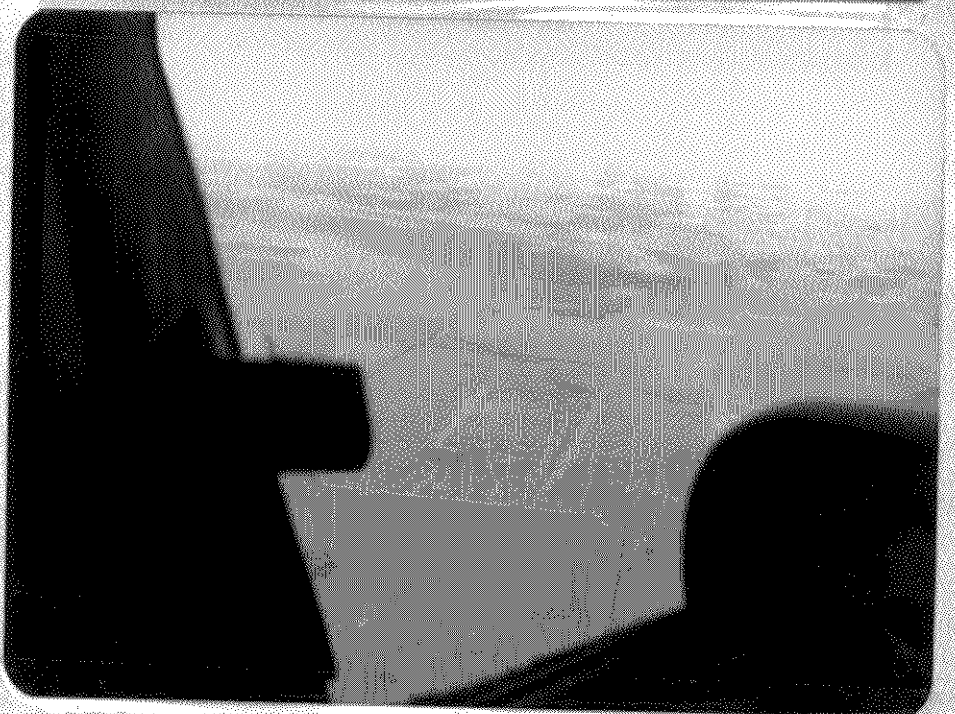


Canal Du Graty aguas arriba de la Ruta Nacional N2 95.

Rollo 12 Foto 0



Rollo 13 Foto 1



Rollo 13 Foto 2





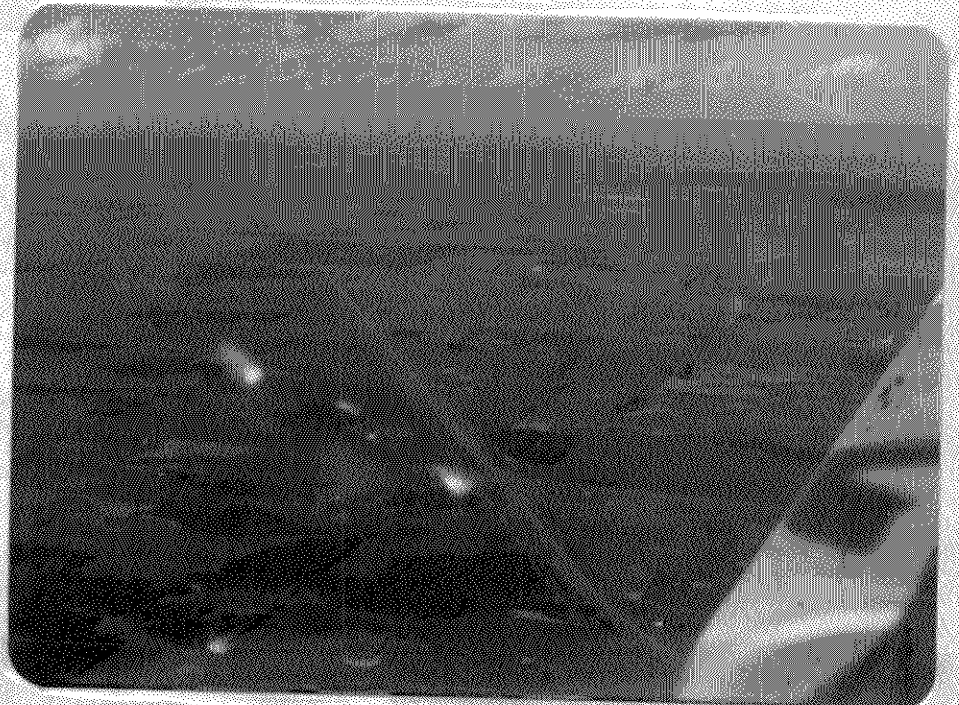
Rollo 13 Foto 3

CANAL DEFENSA NORTE DE VILLA ANGELA.



Rollo 13 Foto 4

Ruta Nacional No 95; acceso y circunvalación de Villa Angela; canal de Colonia Juan José Passo.



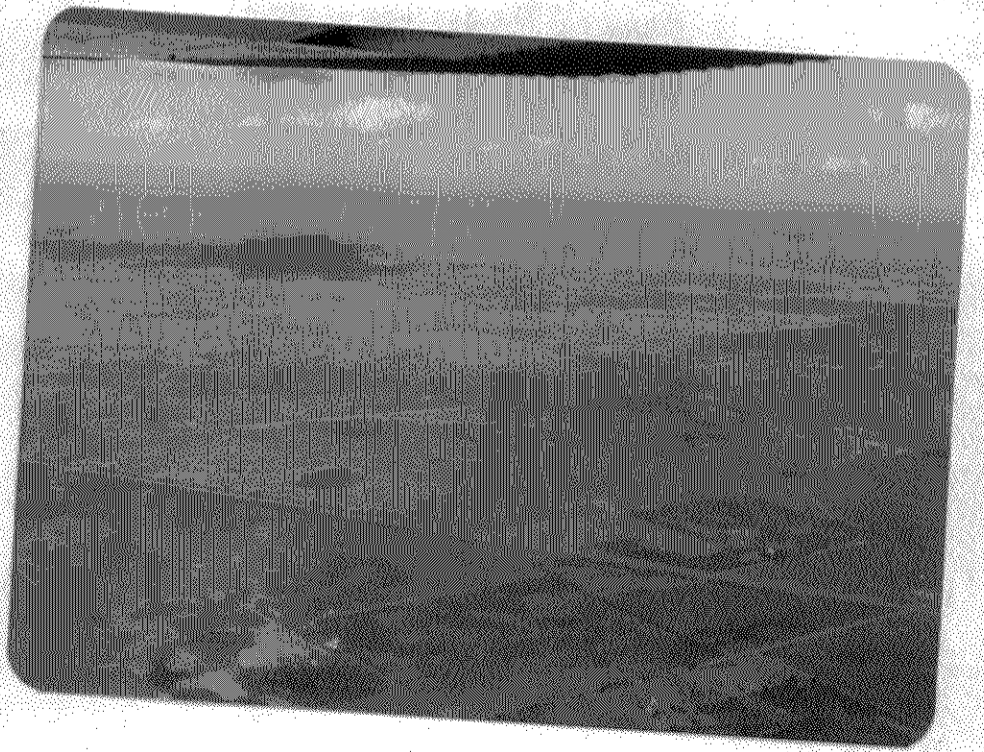
Rollo 13 Foto 5



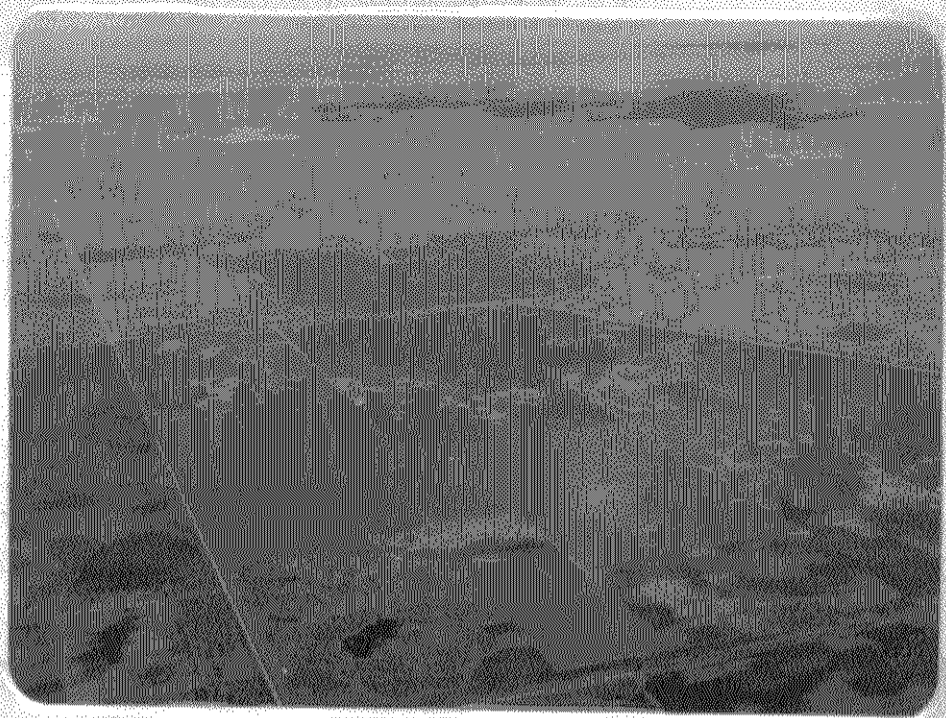
Rollo 13 Foto 6



Rollo 13 Foto 7



Rollo 13 Foto 8

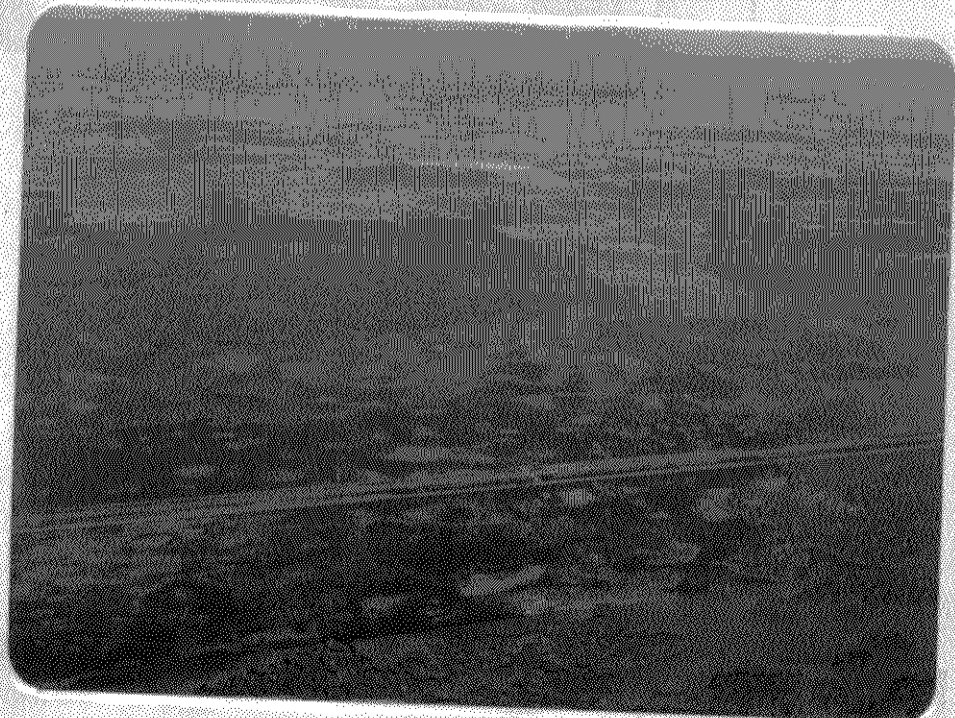


Rollo 13 Foto 9

Ruta Nacional Nº 95 tramo Villa Angela-San Bernardo.



Rollo 13 Foto 10



Rollo 13 Foto 11

LA TIGRA.



Rollo 13 Foto 12

Area de aporte al Canal Bajo Hondo III - Tramo A.



Rollo 13 Foto 13



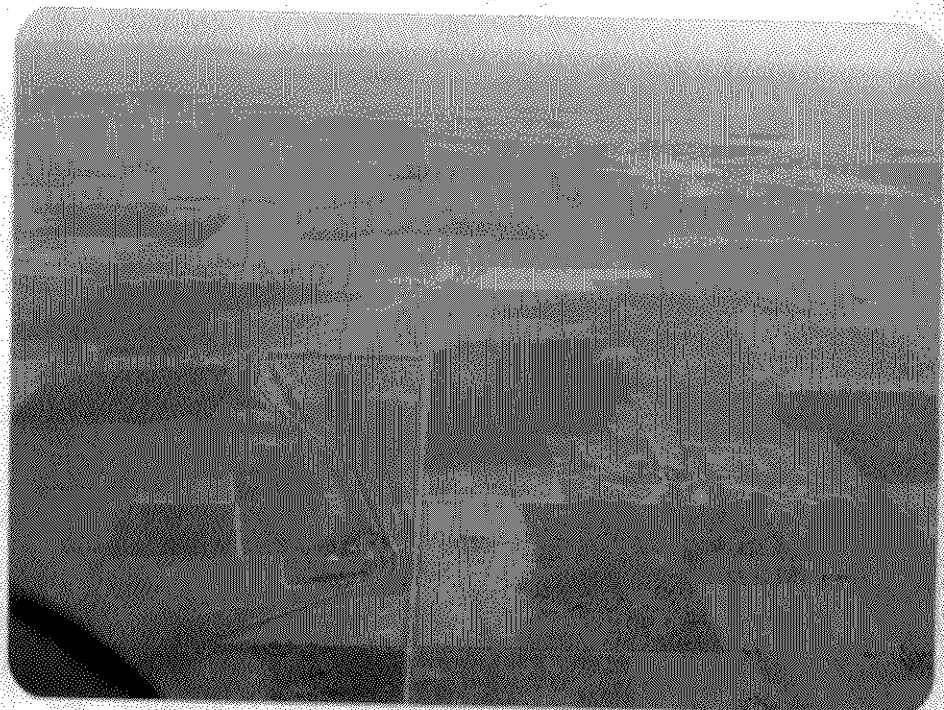
Rollo 13 Foto 14

Ruta Nacional Nº 95; Canal Bajo Hondo II; Saénz Peña; INTA, etc.



Rollo 13 Foto 15

Canal Bajo Hondo I al Este de la Ruta Nacional Nº 95.



Rollo 13 Foto 16

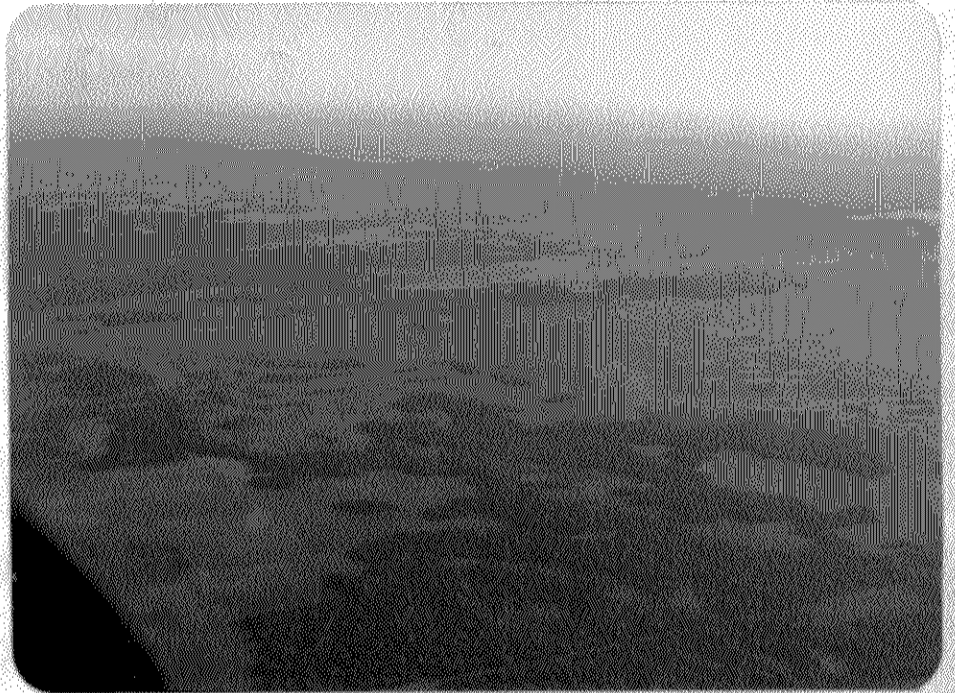
Canal Bajo Hondo III Tramos B y A; confluencia; RP 35 y RP 4.



Rollo 13 Foto 17



Rollo 13 Foto 18



Rollo 13 Foto 19



Rollo 13 Foto 20



Rollo 13 Foto 21



Rollo 13 Foto 22



Rollo 13 Foto 23



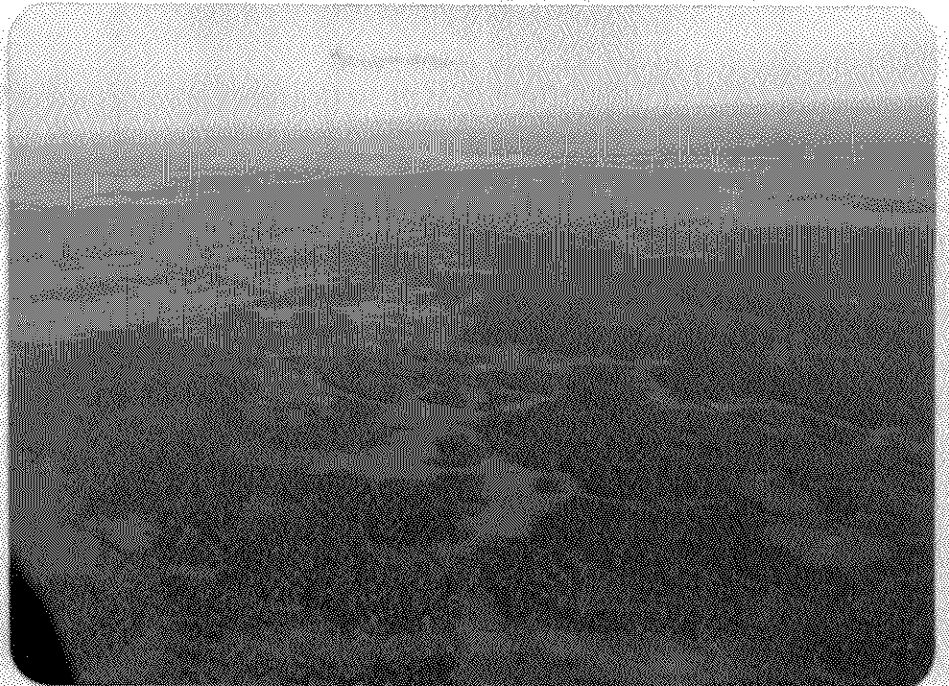


Rollo 13 Foto 24

Ruta Provincial Nº 10 sobre traza del Canal Conexión Bajo Hondo I y II, Estero Tapenagá y El Obero.



Rollo 13 Foto 25



Rollo 13 Foto 26



Rollo 13 Foto 27



Rollo 13 Foto 28



Rollo 13 Foto 29



Rollo 13 Foto 30

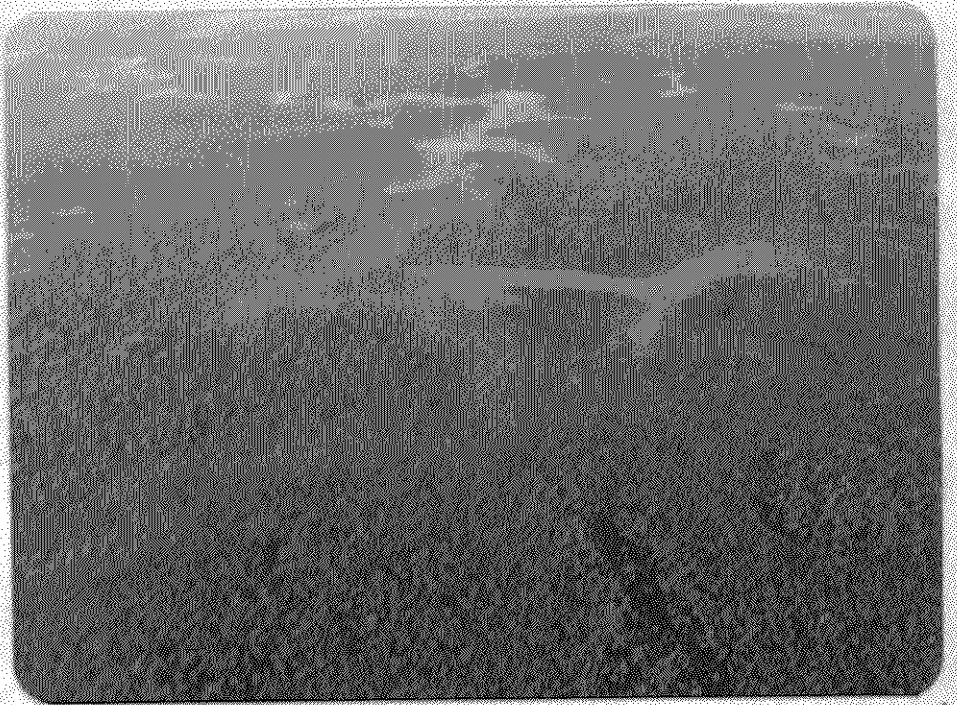
Tapenagá aguas abajo de Ruta Provincial Nº 7; puesto de la Ea. Fernández;  
confluencia.



Rollo 13 Foto 31

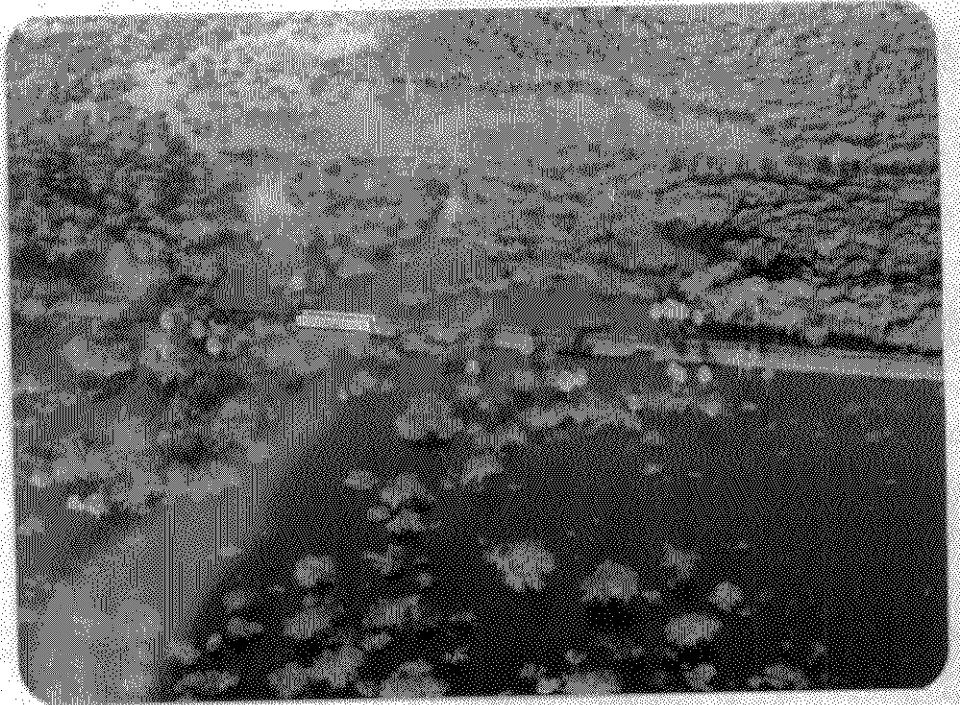


Rollo 13 Foto 32



Rollo 13 Foto 33

Puente y aliviador ferroviario sobre el río Tapenagá.



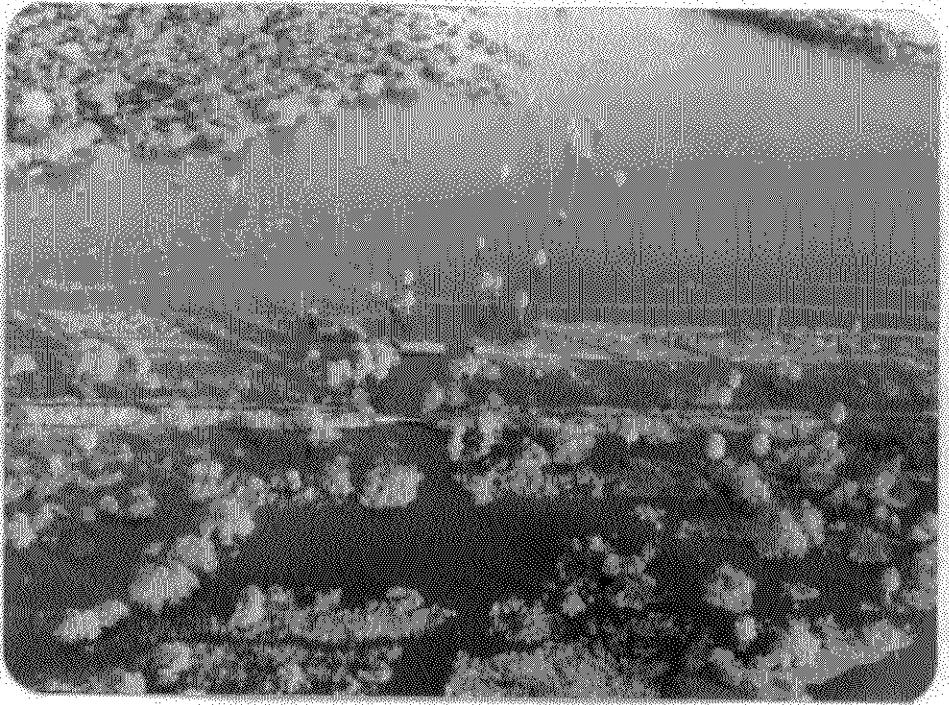
Rollo 13 Foto 34

Puente de Ruta Nacional Nº 89 sobre Río Tapenagá.



Rollo 13 Foto 35

ALIVIADORES FERROVIARIO Y DE RUTA NACIONAL Nº 89 DEL TAPENAGA.

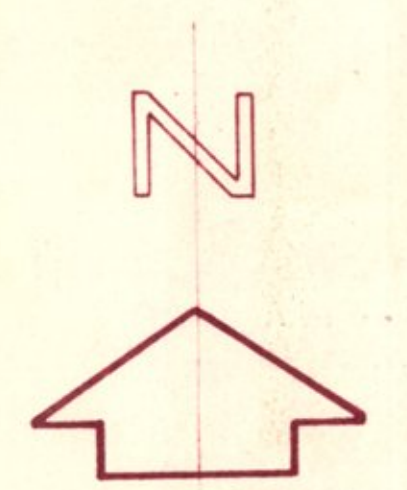
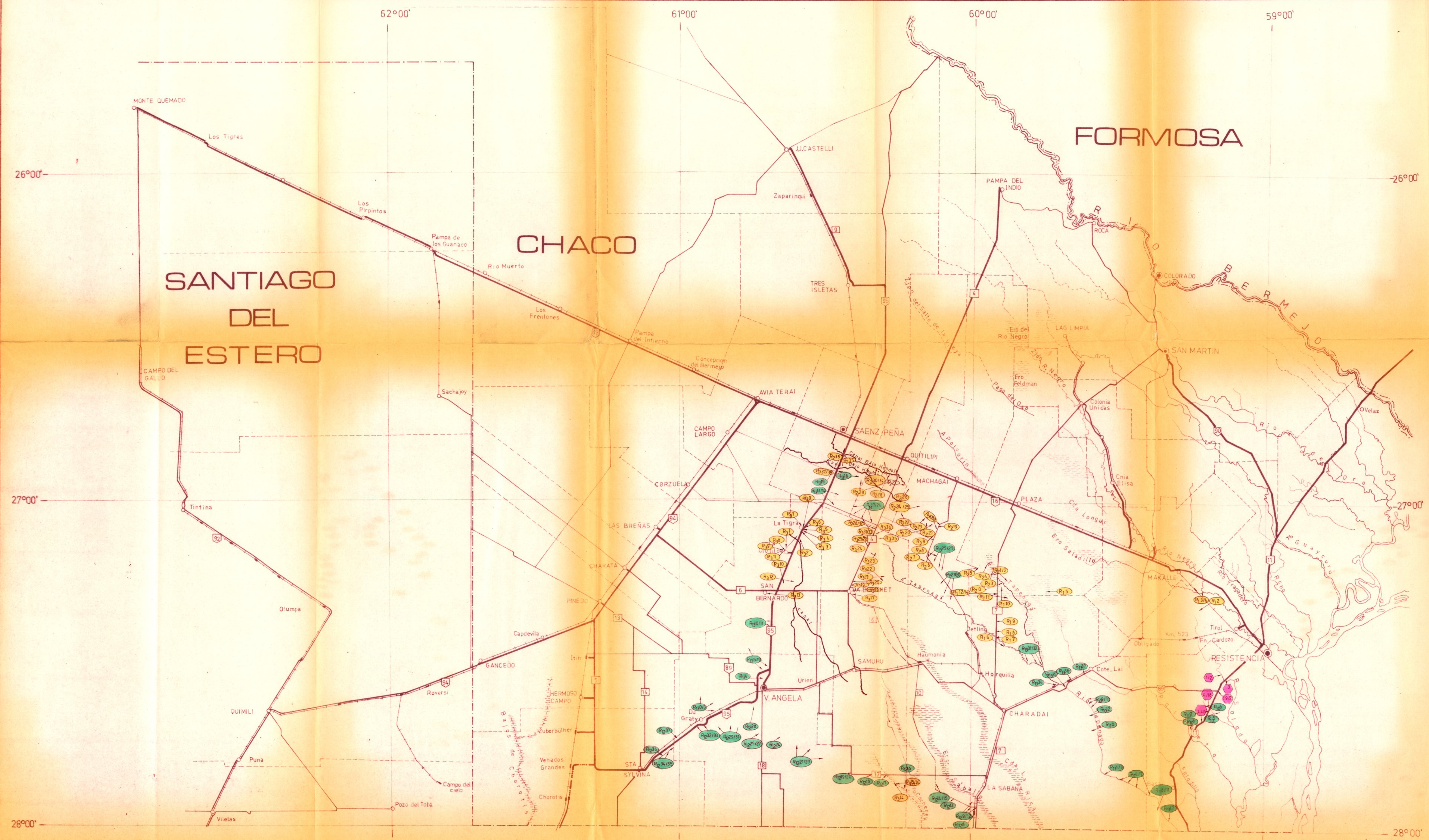


Rollo 13 Foto 36

PUENTES FERROVIARIO Y DE RUTA NACIONAL Nº 89 DEL RIO PALOMETA EN COTE-LAI.



Rollo 13 Foto 37



- REFERENCIAS**
- FOTOS AEREAS S/RUTA NAC. N° 11 (2-4-86)
  - FOTOS AEREAS (23/4/86)
  - FOTOS AEREAS (4/4/86)
  - LIMITE INTERPROVINCIAL
  - - - LIMITE DEPARTAMENTAL
  - 1 - 2 RUTAS 1. EN EJECUCION 2. PROYECTADA
  - 1 - 2 RUTAS 1. PAVIMENTADA 2. S/PAVIMENTAR
  - CAMINO VECINAL
  - VIA FERREAS
  - 95 4 RUTAS 1. NACIONAL 2. PROVINCIAL

**CONVENIO BAJOS SUBMERIDIONALES**  
 CF1 SANTA FE-CHACO SANTIAGO DEL ESTERO  
 UNIDAD TECNICA OPERATIVA CHACO

SITUACION DE LA INUNDACION  
 ABRIL 1986

LAMINA NT	ESCALA	0 5 10 20 30km	FECHA
PLANO NT	1:500.000		Abril 1986
REEMP AL PL NT	TEC. INGENIERIA	ING. E. PADIN	DIBUJO
REEMP AL PL NT	TEC. INGENIERIA	ING. E. PADIN	TEC. P. SALTZER