

Top. F.1(2)

N. 1121

L. 320

Análisis de las  
Transacciones Gubernamentales  
de la  
Provincia de Santiago del Estero



**- A -**

# **Informe Preliminar**

## I - INTRODUCCION:

Con este estudio de las transacciones gubernamentales del Gobierno Provincial de Santiago del Estero, se pretende dar una visión de conjunto y sintética de la evolución y desarrollo de los gastos públicos en el período que comienza en 1955 y termina en 1959, así como de los medios financieros que debieron obtenerse para pagar los servicios públicos determinantes de aquellos. En cuadros adicionales se incorpora la información estadística convenientemente clasificada para el estudio en detalle de lo ocurrido en cada tipo de servicio público que ha sido encargado a la gestión del Estado provincial.

Para lograr este propósito se han tomado los ingresos percibidos y los gastos realizados por todas las agencias del Gobierno, incluyendo especialmente todas las reparticiones que dependen directamente del Poder Ejecutivo en lo que comunmente se denomina Administración Central, las reparticiones que gozan de una mayor o menor autarquía para la realización de algún servicio especial y que suelen denominarse como entidades Descentralizadas, y finalmente los organismos de Previsión, que en el caso de la Provincia de Santiago del Estero está constituido por el Instituto de Previsión Social de la Provincia. La razón justificativa de este criterio reside en que de una forma u otra todas estas agencias dependen del Estado provincial y realizan funciones que actualmente se consideran propias del Estado; además, por esa circunstancia su manejo financiero, que en la actualidad puede o no estar descentralizado, es posible adecuarlo a las necesidades del desarrollo

económico y aumento del bienestar de la población si las condiciones así lo aconsejasen.

En cambio no se han incluido las agencias del Gobierno - que realizan funciones, prestan servicios o producen bienes que no son considerados servicios específicos gubernamentales, y que el Estado puede realizar en un momento determinado por razones superiores de bienestar colectivo o por ausencia de iniciativa privada, pero que comunmente son efectuados total o parcialmente por los particulares. Estas son las llamadas Empresas del Estado (usinas, bancos, etc.) cuya exclusión se basa en la razón anterior y en que normalmente ellas actúan en la forma de las empresas privadas para la fijación de los precios, en vez de financiarlos mediante impuestos o con los ingresos que dispone el Estado. Sin embargo, si estas empresas son subvencionadas por el Estado o dan beneficios, ellos se considerarán dentro de las transacciones antes mencionadas, en un caso como gastos y en el otro como un ingreso proveniente de inversiones estatales.

Las cuentas de la ejecución del presupuesto en los distintos años han sido reclasificadas según criterios económico-financieros que pongan de manifiesto las principales funciones que cumplen los Gobiernos, en lugar del enfoque jurídico e institucional con que tradicionalmente se han clasificado los servicios prestados por el Estado en generales, públicos, económicos, sociales y otros gastos, con el objeto de poder apreciar la composición del gasto público y el que el Gobierno hace de sus recursos.

Y todo ello porque se considera fundamental que el presupuesto del Estado que hasta ahora ha sido usado exclusivamente como un elemento de control administrativo, se convierta en un verdadero instrumento de Gobierno y permita hacer una programación del gasto público acorde con las finalidades que se propone el Gobierno para mejorar el bienestar colectivo.

Este trabajo se ha dividido en cuatro partes, estudiando respectivamente los ingresos, los gastos, las inversiones reales y los ahorros e inversiones públicas, tratando de cubrir así los aspectos más salientes de las finanzas provinciales.

## II - INGRESOS:

### 1.- Evolución de los ingresos corrientes del período:

Los ingresos corrientes del Gobierno de la Provincia de Santiago del Estero fueron de 1955 a 1959, los siguientes, consignados en miles de pesos: 146.207,9; 156.219,8; 203.225,2; 279.619,3 y 575.907,8. De estas cifras surge que los recursos que se consideran, han experimentado un proceso de aumento, acompañando al incremento del nivel general de los precios y costos registrados en el país. Para comparar este aumento de los recursos provinciales con los aumentos experimentados por el índice del costo de la vida o de los salarios industriales, debe recurrirse al siguiente cuadro:

CUADRO IIa.

Crecimiento de los recursos, precios y salarios

(Indice 1955 = 100,0)

<u>Año</u>	<u>Ingresos Corrientes</u>	<u>Costo de la Vida</u>	<u>Salarios Industriales</u>
1955	100,0	100,0	100,0
1956	106,8	113,4	136,8
1957	139,0	141,4	140,3
1958	191,2	186,1	206,3
1959	393,9	397,7	350,1

De esta manera es dable observar que el índice de crecimiento de los ingresos corrientes ha acompañado con un ritmo bastante similar, al proceso de inflación que experimentó en esos años la economía del país. El único año en el que estos ingresos quedaron algo rezagados con respecto a dicho proceso fué 1956.

2.- Composición de los ingresos corrientes:

Para analizar la composición de los ingresos corrientes se han distinguido los tributarios, que provienen de impuestos - sean directos o indirectos; los no tributarios; la participación provincial en impuestos nacionales y otras participaciones nacionales o ayudas especiales con fines específicos. El cuadro N°2 del Anexo, presenta la distribución porcentual de estas distintas categorías de recursos. Allí puede observarse que las dos terceras partes de los ingresos provinciales la constituyen la participación en impuestos nacionales. El resto de los recursos (una tercera parte) provienen de los tributos directos o indirectos provinciales y otros ingresos no tributarios.

CUADRO I Ib.

Composición de los ingresos corrientes  
(en porcentajes)

<u>Año</u>	<u>Origen Nacional</u>	<u>Origen Provincial</u>	
		<u>Tributarios</u>	<u>No tributarios</u>
1955	57,6	27,1	15,3
1956	63,8	23,3	12,9
1957	66,7	19,4	13,9
1958	59,9	17,6	22,5
1959	68,4	19,9	11,7

3.- Evolución de los impuestos directos:

Los impuestos directos representaron en los años estudiados porcentajes del 9,9; 7,4; 5,9; 5,7 y 9,5 con relación al total de los ingresos corrientes, es decir, que su participación en el total resultó poco significativa.

Los impuestos directos que se aplican son el impuesto inmobiliario, los impuestos a la transmisión gratuita de la propiedad y el aporte personal que efectúan los empleados del gobierno, a la Caja de Jubilaciones, en proporción a sus estipendios.

CUADRO IIc.

Crecimiento de los impuestos Directos  
(Indice 1955 = 100,0)

<u>Año</u>	<u>Total de Ingresos</u>	<u>Impuestos Directos</u>	<u>Impuesto Inmobiliario</u>	<u>Aporte Personal Jubilatorio</u>
1955	100,0	100,0	100,0	100,0
1956	106,8	79,8	79,8	72,7
1957	139,0	83,2	83,9	79,5
1958	191,2	109,8	99,5	100,9
1959	393,9	377,9	264,7	425,8

El cuadro transcripto muestra el crecimiento de los impuestos directos más representativos, que fueron el impuesto inmobiliario y los aportes personales de los empleados de la administración provincial al Instituto de Previsión, comparativamente con el total de los impuestos directos y los ingresos corrientes. Como puede observarse, estos impuestos (tanto el total como sus componentes) crecieron menos que los ingresos totales, salvo los aportes personales en 1959 que ofrecieron un aumento muy marcado.

4.- Evolución de los impuestos indirectos:

Los impuestos indirectos que se aplican en Santiago del Estero son los correspondientes a las transacciones, los impuestos de sellos y otros, los impuestos sobre las ventas de loterías y el aporte patronal jubilatorio cobrado a entidades que no pertenecen al gobierno provincial.

El impuesto a las transacciones gubernamentales no ha evolucionado en el período siguiendo el proceso inflacionista (al que debería acompañar por aplicarse sobre los montos de venta), lo que permite suponer que las tasas aplicadas fueron insuficientes o que han existido inconvenientes en la recaudación.

CUADRO IIa.

Crecimiento del impuesto a las transacciones  
(Indice 1955 = 100,0)

<u>Año</u>	<u>Impuesto a las Transacciones</u>	<u>Ingresos Corrientes</u>	<u>Costo de la vida</u>
1955	100,0	100,0	100,0
1956	100,3	106,8	113,4
1957	35,5	139,0	141,4
1958	124,2	191,2	186,1
1959	230,4	393,9	397,7



El impuesto de sellos si bien evolucionó de una manera más pareja que el que se aplica a las transacciones, creció a partir de 1958 menos que el total de los ingresos corrientes.

Los aportes patronales jubilatorios y otros gravámenes indirectos siguieron la evolución que muestra el Cuadro Nº 3 del Anexo Estadístico.

5.- Evolución de los ingresos no tributarios:

Este grupo de ingresos reúne a las participaciones fiscales que obtiene la provincia por los bienes ubicados en su territorio y de su propiedad o por su concesión u otras formas de explotación privadas; las tasas y el producido de las inversiones realizadas por la provincia y otros recursos no clasificados en otra parte.

Los ingresos no tributarios han crecido en el período a un ritmo menor que el total de los ingresos y sus componentes principales quedan indicados en el siguiente cuadro:

CUADRO IIe.

Crecimiento de los ingresos no tributarios

(Índice 1955 = 100,0)

<u>Año</u>	<u>Ingresos no Tributarios</u>	<u>Participaciones Fiscales</u>	<u>Producido de loterías y juegos</u>
1955	100,0	100,0	100,0
1956	89,9	98,9	88,9
1957	125,6	153,9	81,6
1958	279,6	110,7	117,9
1959	301,3	100,2	191,5

#### 6.- Ingresos de Capital:

Los ingresos de este tipo en la Provincia de Santiago del Estero están constituidos por el producido de la enajenación de bienes del Estado, especialmente tierras fiscales. Su cuantía, comparada con la del resto de los ingresos, resultó ínfima.

#### 7.- Tendencias principales de los ingresos:

Los ingresos de la Provincia de Santiago del Estero provienen en aproximadamente sus dos terceras partes, de la Nación, en concepto de participación impositiva y otras ayudas.

El resto, está representado por los impuestos directos e indirectos e ingresos no tributarios, los que no se han comportado en el período mostrando ninguna tendencia significativa.

### III - GASTOS

1.- Monto y composición de los gastos públicos: Los gastos del Los gastos del estado provincial de Santiago del Estero ascendieron en el período 1955 a 1959, a los siguientes importes anuales, consignado en miles de pesos: 165.325,6; 204.452,4; 243.725,1; 376.234,8 y 672.008,7.

Estos gastos se han clasificado en dos categorías principales y varias accesorias. Las principales son las de gastos corrientes y gastos de capital. Las accesorias que comprende la primera de las mencionadas, son las de consumo y transferencias y la segunda, las de inversiones directas e indirectas.

La distribución de estos gastos no varía fundamentalmen-

te si se los toma a precios corrientes o a valores corregidos por los del año base 1955

CUADRO IIIa.

Composición de los gastos públicos totales  
(En porcientos)

<u>Año</u>	A precios corrientes		A precios de 1955	
	<u>Gtos.Ctes.</u>	<u>Gtos.de Capital</u>	<u>Gtos.Ctes.</u>	<u>Gtos.Capital</u>
1955	86,7	13,3	86,7	13,3
1956	73,7	26,3	74,2	25,8
1957	75,7	24,3	75,7	24,3
1958	79,9	20,1	78,3	21,7
1959	84,5	15,5	83,4	16,6

La participación de los gastos de capital resultó variable. Alcanzó sus proporciones más elevadas en los años 1956, 1957 y 1958, para decrecer luego en 1959.

2.- Evolución de los gastos corrientes de consumo:

Los gastos corrientes del estado destinado al pago de los servicios que realiza, crecieron a una proporción mayor que el total de los gastos corrientes y aún que el índice del costo de la vida.

CUADRO IIIb.

Evolución de los gastos de consumo

(Índice 1955 = 100,0)

<u>Año</u>	<u>Gastos Consumo</u>	<u>Gastos Corrientes</u>	<u>Costo de la vida</u>
1955	100,0	100,0	100,0
1956	121,4	105,1	113,4
1957	139,8	128,7	141,4
1958	246,7	209,5	186,1
1959	479,2	396,2	397,7

El Cuadro N° 8 del Anexo Estadístico permite observar que, llevados éstos a precios de 1955, descendieron con respecto al año base en 1956 y 1957, creciendo luego en los demás años.

La participación relativa de los gastos en personal y de los gastos de compra de bienes y servicios necesarios ambos para la gestión de las agencias del Gobierno, ha tenido la siguiente evolución:

CUADRO IIIc.

Evolución de los componentes de los gastos de consumo

(Indice 1955 = 100,0)

Año	<u>Gtos. en Personal</u>		<u>Compra bienes y servicios</u>	
	<u>Precios Crrtes.</u>	<u>Precios de 1955</u>	<u>Precios Crrtes.</u>	<u>Precios de 1955</u>
1955	100,0	100,0	100,0	100,0
1956	124,1	90,7	110,8	91,5
1957	135,6	96,7	156,4	111,4
1958	236,1	114,4	288,6	130,0
1959	483,5	138,1	462,2	97,5

Las cifras transcriptas permiten aseverar que el mayor crecimiento de los gastos de consumo a que se hizo referencia, ha sido absorbido por los pagos al personal de la Administración en los años 1956 y 1959, no así en 1957 y 1958 en que fueron superiores los índices de compras de bienes y servicios no personales.

3.- Evolución de los gastos de transferencias:

Los gastos de transferencias son los que efectúa el Estado sin recibir por ellos una contraprestación. En el período analizado en este trabajo han crecido menos que el total de los gastos corrientes de los que forman parte. A precios constantes, los

gastos de transferencia han disminuido a partir de 1956.

CUADRO II d.

Evolución de los gastos de transferencia

(Índice 1955 = 100,0)

<u>Año</u>	<u>Gastos de Transferencia</u>	
	<u>A precios corrientes</u>	<u>A precios de 1955</u>
1955	100,0	100,0
1956	71,0	62,6
1957	105,3	74,5
1958	131,5	70,7
1959	222,0	55,8

La composición de los gastos de transferencia es la siguiente: servicios de intereses de la deuda pública, aportes y subsidios a otros sectores de la economía (en especial a municipalidades), subvenciones entidades dedicadas al bien público y las distintas formas de pagos de previsión.

En el cuadro nº 4 del Anexo Estadístico se muestra detalladamente la incidencia de cada uno de los componentes aludidos.- Los más importantes resultaron ser los pagos de previsión, los aportes de otros sectores (municipalidades) y, en algunos años, los servicios de la deuda.

Resulta interesante en el caso de los pagos de previsión comparar las erogaciones anuales por este concepto, con los ingresos clasificados como impuestos directos que gravan a las remuneraciones de los agentes del Estado.

CUADRO IIIe.

Servicios de Previsión  
(en miles de \$ m/n.)

<u>Año</u>	<u>Aporte Personal Jubilatorio</u>	<u>Pagos de Previsión</u>
1955	9.347,5	20.523,5
1956	6.794,9	16.640,4
1957	7.434,4	24.102,9
1958	9.433,2	35.439,5
1959	39.800,7	57.125,9

Estas cifras muestran que los pagos de previsión fueron muy superiores a los ingresos provenientes de aportes personales.

4.- Evolución de los gastos de capital:

Un análisis de las cifras del Cuadro IIIa, pone en evidencia que los gastos de capital resultaron más importantes en los años 1956, 1957 y 1958. Los valores absolutos de estos gastos de capital, corregidos a precios del año base, permiten acotar la misma circunstancia, es decir, que en esos tres años se efectuaron las mayores inversiones provinciales.

Dentro de la clasificación para los gastos de capital se incluyeron las inversiones directas y las indirectas. En las primeras se ubicó a las inversiones reales y financieras, de manera tal que dichas inversiones reales y que son las que se materializan en la formación de nuevo capital social por parte del estado, resultaron las más importantes. Las inversiones financieras (adquisición de activos existentes) fueron poco importantes y las indirectas - (préstamos del estado, en especial a municipios) resultaron insignificantes.

5.- Evolución de los gastos según la categoría de los servicios:

Los índices de crecimiento de los gastos totales del Estado, clasificados según su función se muestran en el anexo nº 6. Así, se han clasificado los gastos corrientes y de capital en servicios generales, servicios públicos, servicios sociales, servicios económicos y otros gastos.

Los servicios generales crecieron a un ritmo muy similar a los gastos totales, lo mismo que los servicios sociales, no así los servicios públicos y los servicios económicos que evolucionaron a un ritmo mucho más acelerado. Debe destacarse en los servicios públicos, el elevado crecimiento en especial de los gastos de capital (inversiones básicas) y en los económicos el aumento de los gastos corrientes.

Los otros gastos, resultaron de crecimiento negativo y por su irrelevancia no merecen otro comentario.

6.- Tendencias generales de los gastos públicos:

Puede afirmarse que los gastos de la Provincia de Santiago del Estero no ofrecen ninguna característica destacada, salvo su relativa estabilidad alrededor de una cifra de ~~180.000.000~~ 180.000.000, de pesos anuales a valores constantes. (Cuadro nº 7).

IV - INVERSIONES REALES

1.- Evolución de las inversiones reales:

Las inversiones reales corresponden a las diversas obras o trabajos públicos que realiza el Estado con el objeto de aumen-

tar el capital básico de la colectividad contribuyendo de esta manera al bienestar colectivo.

Las inversiones de este tipo quedan reflejadas en las cifras que se consignan a continuación a precios corrientes de cada año y a valores corregidos por los del año base.

CUADRO IVa.

Monto de las inversiones reales

<u>Año</u>	<u>A precios corrientes</u>	<u>A precios de 1955</u>
1955	21.899,3	21.899,3
1956	53.662,6	40.778,2
1957	59.155,7	42.160,3
1958	74.950,6	40.211,0
1959	100.267,4	29.077,5

Estas cifras permiten llegar a la conclusión que las inversiones evolucionaron de manera muy similar a los gastos totales de capital (son su componente más importante) resultando los mayores en los años 1956, 1957 y 1958.

2.- Composición de la inversión real:

Las inversiones reales se han clasificado en tres grandes grupos: las inversiones económicas que se concretan en obras de desarrollo para los transportes, caminos, aeropuertos, etc. la energía y la agricultura; las inversiones sociales, destinadas a elevar la satisfacción social en sus muy variadas formas y las administrativas, coadyuvantes a la prestación de todos los servicios del Estado.

En el Cuadro nº 11 del Anexo Estadístico se muestra la importancia relativa de cada uno de estos tipos de inversiones. En ge



neral, puede afirmarse que las inversiones económicas fueron las más importantes, salvo en los años 1956 y 1957 en que ese lugar lo ocuparon las sociales, superando el 50% de lo invertido, las administrativas no excedieron nunca porcentajes de 12,5%.

5. Crecimiento de las inversiones reales:

Los tres tipos de inversiones reales tomadas a precios de 1955, se han comportado de acuerdo a como lo indican las siguientes cifras:

CUADRO IVb.

Inversiones reales  
(Indice 1955 = 100,00)

<u>Año</u>	<u>Económicas</u>	<u>Sociales</u>	<u>Administrativas</u>
1955	100,0	100,0	100,0
1956	156,2	242,8	92,2
1957	171,7	232,8	124,6
1958	240,5	115,8	216,5
1959	167,4	111,8	71,8

V - AHORROS E INVERSIONES

1.- Capacidad de ahorro del gobierno Provincial:

El cuadro nº 12 del Anexo Estadístico muestra un resumen del resultado de las transacciones consolidadas del gobierno provincial.

En primer término se presentan en el Cuadro los ingresos corrientes y los gastos corrientes, cuya diferencia constituyen los ahorros corrientes del estado y que es la que permite la realización de los gastos de capital, fundamentales para aumentar la capacidad económica provincial. En la Provincia de Santiago del

Esterero, esta capacidad de ahorros ha resultado baja, si se la compara con el total de los ingresos corrientes:

CUADRO Va.

<u>Año</u>	<u>Ahorros Corrientes (en miles de \$)</u>	<u>% de los ingresos corrientes</u>
1955	2.781,7	1.9
1956	5.429,2	3.5
1957	18.656,4	9.2
1958	20.912,2	-
1959	7.672,9	1.3

2. Evolución de los fondos disponibles para inversión:

Cuando a los ahorros corrientes se adicionan los ingresos de capital, o sea aquellos provenientes de la venta de bienes del estado, y el producido de préstamos otorgados por el Gobierno Nacional o provenientes de otra fuente, se llega al volumen de fondos con que cuenta el Estado Provincial para su utilización como disponibilidades para inversión.

3. Usos de los fondos de inversión:

Como no se contaron con datos que permitieran establecer los montos anuales de la deuda pública de la Provincia de Santiago del Estero, se ha supuesto que el exceso de los gastos de capital efectivamente realizados y que muestra el aludido Cuadro nº 12, sobre los fondos para inversión, está representado por dicho concepto (endeudamiento del estado) o por la utilización de activos no individualizados o excedente de recursos de períodos anteriores.

Todo ello indica que el Gobierno Provincial, no ha mantenido saldos líquidos o no individualizados importantes, sino que ha seguido una política de utilización de los mismos en inversiones públicas.

**- B -**

# **Anexo Estadístico**

- 1 -

## **Procedimientos y Fuentes**

La información estadística contenida en este trabajo se ha agrupado en dos partes: los Cuadros Estadísticos, que se refieren a las transacciones consolidadas del Gobierno Provincial, y la Información Estadística Básica, que contiene una discriminación de tallada de los valores resultantes, clasificados según las recomendaciones de instituciones internacionales.

Esta información se ha elaborado sobre la base de los estados de la ejecución de los presupuestos respectivos, y de los correspondientes a las entidades descentralizadas y organismos de previsión.

La clasificación funcional de los gastos públicos que se aplicó es la recomendada por las Naciones Unidas, conteniendo los siguientes rubros:

A - SERVICIOS GENERALES:

1 - Administración General

- a) Organos del Estado
- b) Administración Fiscal
- c) Reglamentación general de la economía
- e) Otros

3 - Justicia y Policía

- a) Administración
- b) Tribunales
- c) Policía
- d) Cárceles

B - SERVICIOS PUBLICOS:

4 - Carreteras y vías fluviales

- a) Administración
- b) Carreteras y Calles

- 5 - Cuerpo de Bomberos, aguas corrientes y obras sanitarias  
a) Administración  
b) Cuerpo de Bomberos  
c) Aguas Corrientes  
e) Otros Servicios Sanitarios

- 6 - Otros servicios públicos  
a) Servicios de Investigación general y científica  
b) Otros

C - SERVICIOS SOCIALES:

- 7 - Educación  
a) Administración  
b) Escuelas Primarias  
c) Escuelas Secundarias  
e) Instituciones de Enseñanza Técnica  
f) Escuelas para adultos, bibliotecas y museos  
g) Otros

- 8 - Salud Pública  
a) Administración  
b) Investigación  
c) Hospitales  
d) Servicios médicos, centros odontológicos y clínicas  
e) Servicios Sanitarios individuales  
g) Programas sanitarios especiales

- 9 - Previsión Social y servicios especiales de obra social  
a) Administración  
b) Beneficios de Previsión Social  
d) Atención a madres y niños  
e) Atención a ancianos e inhabilitados  
f) Atención a los enfermos mentales  
g) Otras instituciones de carácter social

- 10 - Otros servicios sociales  
a) Administración  
b) Vivienda  
c) Inversiones  
e) Servicios no incluidos en otras partes

D - SERVICIOS ECONOMICOS:

- 11 - Agricultura y otros recursos no minerales  
a) Administración y Reglamentación  
b) Investigación  
c) Agricultura  
d) Bosques  
e) Caza y pesca

12. Combustibles y Energía

- a) Administración y Reglamentación
- b) Investigación
- c) Minas de Carbón, Petróleo y Gas Natural
- d) Electricidad, Gas, Calefacción y Energía

13. Otros Recursos Minerales, Manufactura y Construcción

- a) Administración y Reglamentación
- b) Investigación
- c) Recursos Minerales no Clasificados en Otro Lado
- d) Manufactura
- e) Edificación y Construcción

14. Transporte, Almacenaje y Comunicaciones

- a) Administración y Reglamentación
- b) Investigación
- c) Ferrocarriles
- d) Transporte Fluvial
- e) Transporte aéreo
- f) Otros transportes, almacenaje y depósitos
- g) Comunicaciones

15. Otros Servicios de Fomento Económico

- a) Administración
- b) Investigación
- c) Comercio
- d) Servicios de fomento económico no incluidos en otra parte

E - OTROS GASTOS

- 16. Intereses sobre deudas generales
- 17. Subsidios no incluidos en otros lados
- 18. Transferencias generales al gobierno local
- 19. Ayuda económica extranjera y otras transferencias al extranjero
- 20. Otros

Con el objeto de uniformar la información a los períodos anuales cuando ella no correspondía a éstos (año 1958-59) se ponderaron los distintos montos para hacerlos representativos: los valores de 10 meses del año fiscal 1958 se proporcionaron a los

de la totalidad; los del período fiscal 1958-59 se consideraron como de este último año.

Los valores a precios de 1955 se han obtenido deflactando los de los años siguientes con estos índices: salarios industriales según convenios en la Capital Federal, para los gastos en personal; precios implícitos del consumo del Gobierno, para las compras de bienes y servicios no personales; costo de vida en la Capital Federal para los gastos de transferencia o inversión financiera, precios implícitos de la construcción privada para la inversión directa.

Finalmente resta señalar que todas las cifras están expresadas en miles de pesos y que por haberse redondeado cifras, puede haber diferencias en las sumas de las últimas cantidades.

-:~:-



**- II -**

## **Cuadros Estadísticos**

PROVINCIA: SANTIAGO DEL ESTERO

AÑOS: 1955 a 1959

Cuadro Nº 1

INGRESOS

	AÑO 1955	AÑO 1956	AÑO 1957	AÑO 1958	AÑO 1959
1 - <u>INGRESOS CORRIENTES</u>	146.207,9	156.219,8	203.225,2	279.619,3	575.907,8
1.1 <u>INGRESOS TRIBUTARIOS</u>	39.510,9	36.341,3	39.476,5	49.304,9	114.595,0
1.1.1 <u>Impuestos Directos</u>	14.460,3	11.541,5	12.036,6	15.884,1	54.639,4
1.1.1.1 Imp. Inmobiliario	4.208,3	3.358,2	3.529,9	4.189,3	11.141,2
1.1.1.2 Imp. Sucesiones	904,5	1.388,4	1.072,3	2.261,6	3.697,5
1.1.1.3 Aporte Jub. Pers.	9.347,5	6.794,9	7.434,4	9.433,2	39.800,7
1.1.1.4 Otros	--	--	--	--	--
1.1.2 <u>Impuestos Indirectos</u>	25.050,6	24.799,8	27.439,9	33.420,8	59.955,6
1.1.2.1 Imp. Transacciones	13.783,4	13.828,7	4.892,4	17.115,9	31.764,3
1.1.2.2 Imp. Sellos y Análisis	5.724,8	6.479,9	16.777,1	8.774,2	15.139,2
1.1.2.3 Imp. Vta. Loterías	--	--	--	--	--
1.1.2.4 Ap. Jub. Patronal	1.747,1	728,0	796,5	1.010,7	1.895,3
1.1.2.5 Otros	3.795,3	3.763,2	4.973,9	6.520,0	11.156,8
1.2 <u>INGRESOS NO TRIBUTARIOS</u>	22.416,5	20.153,8	28.155,6	62.685,2	67.534,4
1.2.1 Particip. Fiscales O.D.	82,9	82,0	127,6	91,8	83,1
1.2.2 Produc.de Lot. y Juegos R.V.	15.231,2	13.544,2	12.436,4	17.965,4	29.174,7
1.2.3 Tasas y Prod. de Inversiones R.V.	--	87,9	--	117,2	13,9
1.2.4 Diversos y Rentas vs. R.V.	7.102,4	6.439,7	15.591,6	44.510,8	38.262,7
1.3 PARTICIP. IMPUESTOS NACIONALES	84.280,5	99.724,7	132.985,4	167.627,7	342.673,5
1.4 OTRAS PARTICIPACIONES NACIONALES	--	--	2.607,7	1,5	51.104,9
2 - <u>INGRESOS DE CAPITAL</u>	42,0	430,1	36,0	3.140,7	882,4
2.1 Recuperación de préstamos	--	--	--	--	--
2.2 Venta de Bienes	42,0	430,1	36,0	3.140,7	882,4
2.3 Otros	--	--	--	--	--

PROVINCIA: SANTIAGO DEL ESTERO

AÑOS: 1955 a 1959

Cuadro Nº 2

**I N G R E S O S**  
(en porcientos)

	AÑO 1955	AÑO 1956	AÑO 1957	AÑO 1958	AÑO 1959
1 - <u>INGRESOS CORRIENTES</u>	100,0	100,0	100,0	100,0	100,0
1.1 <u>INGRESOS TRIBUTARIOS</u>	27,1	23,3	19,4	17,6	19,9
1.1.1 <u>Impuestos Directos</u>	9,9	7,4	5,9	5,7	9,5
1.1.1.1 Imp. Inmobiliario	2,9	2,1	1,7	1,5	1,9
1.1.1.2 Imp. Sucesiones	0,6	0,9	0,5	0,8	0,7
1.1.1.3 Ap. Pers. Jubilat.	6,4	4,4	3,7	3,4	6,9
1.1.1.4 Otros	-	-	-	-	-
1.1.2 <u>Impuestos Indirectos</u>	17,2	15,9	13,5	11,9	10,4
1.1.2.1 Imp. Transacciones	9,4	8,9	2,4	6,1	5,5
1.1.2.2 Imp. Sellos y Otros	3,9	4,1	8,3	3,1	2,7
1.1.2.3 Imp. Vta. Loterías	-	-	-	-	-
1.1.2.4 Ap. Patr. Jubilatorio	1,2	0,5	0,4	0,4	0,3
1.1.2.5 Otros	2,7	2,4	2,4	2,3	1,9
1.2 <u>INGRESOS NO TRIBUTARIOS</u>	15,3	12,9	13,9	22,5	11,7
1.2.1 Participaciones Fiscales	0,1	-	0,1	-	-
1.2.2 Prod. Lotería y Juego	10,4	8,7	6,1	6,5	5,1
1.2.3 Prod. Invers. y Tasas	-	0,1	-	0,1	-
1.2.4 Diversos y rentas varias	4,8	4,1	7,7	15,9	6,6
1.3 <u>PARTICIP. IMPUESTOS NACIONALES</u>	57,6	63,8	65,4	59,9	59,5
1.4 <u>OTRAS PARTICIP. NACIONALES</u>	-	-	1,3	-	8,9

AÑOS: 1955 a 1959

PROVINCIA: SANTIAGO DEL ESTERO

Cuadro No 3

I N G R E S O S

(Indice año 1955 = 100)

	AÑO 1955	AÑO 1956	AÑO 1957	AÑO 1958	AÑO 1959
1 - <u>INGRESOS CORRIENTES</u>	100,0	106,8	139,0	191,2	393,9
1.1 <u>INGRESOS TRIBUTARIOS</u>	100,0	92,0	99,9	124,8	290,0
1.1.1 <u>Impuestos Directos</u>	100,0	79,8	83,2	109,8	377,9
1.1.1.1 Imp. Inmobiliario	100,0	79,8	83,9	99,5	264,7
1.1.1.2 Imp. Sucesiones	100,0	153,5	118,5	250,0	408,8
1.1.1.3 Ap. Person. Jubilat.	100,0	72,7	79,5	100,9	425,8
1.1.2 <u>Impuestos Indirectos</u>	100,0	99,0	109,5	133,4	239,3
1.1.2.1 Imp. a las transacciones	100,0	100,3	35,5	124,2	230,4
1.1.2.2 Imp. Sellos y otros	100,0	113,2	293,1	153,3	264,4
1.1.2.4 Ap. Patronal Jubilatorio	100,0	41,7	45,6	57,8	108,5
1.1.2.5 Otros	100,0	99,1	131,0	171,8	294,0
1.2 <u>INGRESOS NO TRIBUTARIOS</u>	100,0	89,9	125,6	279,6	301,3
1.2.1 Participaciones Fiscales	100,0	98,9	153,9	110,7	100,2
1.2.2 Prod. Lotería y Juego	100,0	88,9	81,6	117,9	191,5
1.2.4 Diversos y rentas varias	100,0	90,7	219,5	626,7	538,7
1.3 <u>PARTICIP. IMPUESTOS NACIONALES</u>	100,0	118,3	157,8	198,9	406,6

PROVINCIA: SANTIAGO DEL ESTERO

AÑO: 1955

Resumen General

CLASIFICACION ECONOMICA	CLASIFICACION FUNCIONAL		Servicios Generales	Servicios Públicos	Servicios Sociales	Servicios Económicos	Otros Gastos
<u>1 - GASTOS CORRIENTES</u>		143.426,2	43.955,9	6.433,8	64.516,7	2.936,1	25.583,7
<u>1.1 - GASTOS DE CONSUMO</u>		97.150,8	43.955,9	6.433,8	43.825,0	2.936,1	
<u>1.1.1-Gastos en Personal</u>		77.491,4	35.817,8	5.629,1	33.695,5	2.349,6	
<u>1.1.1.1 Sueldos y Salarios</u>		61.220,4	28.274,1	4.614,9	26.472,1	1.859,3	
<u>1.1.1.2 Aguinaldo</u>		5.058,3	2.280,5	434,3	2.195,8	147,7	
<u>1.1.1.3 Bonificaciones</u>		11.212,7	5.263,2	579,9	5.027,6	342,0	
<u>1.1.2-Bienes y Servicios no Personales</u>		19.659,4	8.138,1	804,7	10.129,5	587,1	
<u>1.2 - GASTOS DE TRANSFERENCIA</u>		46.275,4			20.691,7		25.583,7
<u>1.2.1-Servicio Deuda Pública</u>		24.069,6					24.069,6
<u>1.2.2-Aportes y Subsidios a otros Sectores</u>		1.430,0					1.430,0
<u>1.2.3-Subvenciones a Entidades no Lucrativas</u>		252,3		168,2			84,1
<u>1.2.4-Aporte Patronal Jubilatorio</u>							
<u>1.2.5-Pagos de Previsión</u>		20.523,5		20.523,5			
<u>2 - GASTOS DE CAPITAL</u>		21.899,3	2.064,7	5.647,6	5.816,3	8.370,7	
<u>2.1 - INVERSION DIRECTA</u>		21.899,3	2.064,7	5.647,6	5.816,3	8.370,7	
<u>2.1.1-Inversión Real</u>							
<u>2.1.2-Inversión Financiera</u>		21.899,3	2.064,7	5.647,6	5.816,3	8.370,7	
<u>2.2 - INVERSION INDIRECTA</u>							



PROVINCIA: SANTIAGO DEL ESTERO

AÑO: 1956

Resumen General

CLASIFICACION ECONOMICA.	CLASIFICACION FUNCIONAL	Total	Servicios Generales	Servicios Públicos	Servicios Sociales	Servicios Económicos	Otros Gastos
<u>1 - GASTOS CORRIENTES</u>		150.789,8	52.798,6	5.997,2	72.440,6	3.552,3	16.001,1
<u>1.1 - GASTOS DE CONSUMO</u>		117.948,7	52.798,6	5.997,2	55.570,6	3.552,3	
1.1.1-Gastos en Personal		96.157,7	43.840,7	4.860,0	44.631,6	2.825,4	
1.1.1.1 Sueldos y Salarios		76.560,4	34.821,1	4.103,8	35.391,4	2.244,1	
1.1.1.2 Aguinaldo		6.386,2	2.900,6	341,9	2.956,8	186,9	
1.1.1.3 Bonificaciones		13.211,1	6.119,0	414,3	6.283,4	394,4	
1.1.2-Bienes y Servicios no Personales		21.791,0	8.957,9	1.137,2	10.969,0	726,9	
<u>1.2 - GASTOS DE TRANSFERENCIA</u>		32.841,1			16.840,0		16.001,1
1.2.1-Servicio Deuda Pública		13.293,7					13.293,7
1.2.2-Aportes y Subsidios a otros Sectores		2.592,3					2.592,3
1.2.3-Subvenciones a Entidades no Lucrativas		314,7			199,6		115,1
1.2.4-Aporte Patronal Jubilatorio							
1.2.5-Pagos de Previsión		16.640,4			16.640,4		
<u>2 - GASTOS DE CAPITAL</u>		53.662,6	2.574,1	15.947,4	23.688,5	11.452,6	
<u>2.1 - INVERSION DIRECTA</u>		53.662,6	2.574,1	15.947,4	23.688,5	11.452,6	
2.1.1-Inversión Real							
2.1.1.2-Inversión Financiera		53.662,6	2.574,1	15.947,4	23.688,5	11.452,6	
<u>2.2 - INVERSION INDIRECTA</u>							

PROVINCIA: SANTIAGO DEL ESTERO

AÑO: 1957

Resumen General

CLASIFICACION ECONOMICA / CLASIFICACION FUNCIONAL		Total	Servicios Generales	Servicios Públicos	Servicios Sociales	Servicios Económicos	Otros Gastos
<u>1 - GASTOS CORRIENTES</u>		184.569,4	59.880,4	6.032,3	87.050,0	7.276,6	24.330,1
<u>1.1 - GASTOS DE CONSUMO</u>		135.841,6	59.880,4	6.032,3	62.652,3	7.276,6	
<u>1.1.1-Gastos en Personal</u>		105.102,9	47.946,5	5.820,9	45.442,6	5.892,9	
<u>1.1.1.1 Sueldos y Salarios</u>		88.236,9	40.238,4	4.961,0	38.133,2	4.904,3	
<u>1.1.1.2 Aguinaldo</u>		6.977,0	3.185,5	446,1	2.936,9	408,5	
<u>1.1.1.3 Bonificaciones</u>		9.889,0	4.522,6	413,8	4.372,5	580,1	
<u>1.1.2-Bienes y Servicios no Personales</u>		30.738,6	11.933,9	211,3	17.209,7	1.387,7	
<u>1.2 - GASTOS DE TRANSFERENCIA</u>		48.727,8			24.397,7	-	24.330,1
<u>1.2.1-Servicio Deuda Pública</u>		2.846,8					2.846,8
<u>1.2.2-Aportes y Subsidios a otros Sectores</u>		19.426,5					19.426,5
<u>1.2.3-Subvenciones a Entidades no Lucrativas</u>		2.351,6			294,8		2.056,8
<u>1.2.4-Aporte Patronal Jubilatorio</u>		24.102,9			24.102,9		
<u>1.2.5-Pagos de Previsión</u>		59.155,7	4.102,5	23.773,4	18.953,2	12.326,6	
<u>2 - GASTOS DE CAPITAL</u>		59.155,7	4.102,5	23.773,4	18.953,2	12.326,6	
<u>2.1 - INVERSION DIRECTA</u>		59.155,7	4.102,5	23.773,4	18.953,2	12.326,6	
<u>2.1.1-Inversión Real</u>							
<u>2.1.2-Inversión Financiera</u>		59.155,7	4.102,5	23.773,4	18.953,2	12.326,6	
<u>2.2 - INVERSION INDIRECTA</u>							



PROVINCIA: SANTIAGO DEL ESTERO

AÑO: 1958

Resumen General

CLASIFICACION ECONOMICA	CLASIFICACION FUNCIONAL	Total	Servicios Generales	Servicios Públicos	Servicios Sociales	Servicios Económicos	Otros Gastos
<u>1 - GASTOS CORRIENTES</u>		300.531,5	115.489,9	4.912,8	145.744,8	10.407,7	23.976,3
<u>1.1 - GASTOS DE CONSUMO</u>		239.669,4	115.435,2	4.832,5	108.994,0	10.407,7	--
<u>1.1.1-Gastos en Personal</u>		182.941,8	96.918,1	3.592,8	73.930,6	9.500,3	--
<u>1.1.1.1 Sueldos y Salarios</u>		110.934,0	56.909,2	2.991,1	45.948,3	5.085,4	--
<u>1.1.1.2 Aguinaldo</u>		9.388,8	4.971,3	249,2	3.707,2	461,1	--
<u>1.1.1.3 Bonificaciones</u>		62.619,0	35.037,6	352,5	24.275,1	2.953,8	--
<u>1.1.2-Bienes y Servicios no Personales</u>		56.727,6	18.517,1	1.239,7	35.063,4	1.907,4	--
<u>1.2 - GASTOS DE TRANSFERENCIA</u>		60.862,1	54,7	80,3	36.750,8	--	23.976,3
<u>1.2.1-Servicio Deuda Pública</u>		4.229,7					4.229,7
<u>1.2.2-Aportes y Subsidios a otros Sectores</u>		18.353,4	13,7		95,5		18.244,2
<u>1.2.3-Subvenciones a Entidades no Lucrativas</u>		2.839,5	41,0	80,3	1.215,8		1.502,4
<u>1.2.4-Aporte Patronal Jubilatorio</u>		35.439,5	--		35.439,5		
<u>1.2.5-Pagos de Previsión</u>		75.703,3	9.473,5	26.622,1	16.537,2	23.070,5	--
<u>2 - GASTOS DE CAPITAL</u>		74.950,6	9.473,5	26.622,1	16.537,2	22.317,8	--
<u>2.1 - INVERSION DIRECTA</u>		74.950,6	9.473,5	26.622,1	16.537,2	22.317,8	--
<u>2.1.1-Inversión Real</u>		74.950,6	9.473,5	26.622,1	16.537,2	22.317,8	--
<u>2.1.2-Inversión Financiera</u>							
<u>2.2 - INVERSION INDIRECTA</u>		752,7				752,7	--



PROVINCIA: SANTIAGO DEL ESTERO

AÑO: 1959

Resumen General

CLASIFICACION ECONOMICA	CLASIFICACION FUNCIONAL	Total	Servicios Generales	Servicios Públicos	Servicios Sociales	Servicios Económicos	Otros Gastos
<u>1 - GASTOS CORRIENTES</u>		567.637,6	181.886,4	13.404,5	296.884,8	38.765,7	36.696,2
<u>1.1 - GASTOS DE CONSUMO</u>		464.919,1	181.886,4	12.767,0	233.552,6	36.713,1	
<u>1.1.1-Gastos en Personal</u>		374.047,5	138.050,2	9.994,0	203.325,0	22.678,3	
<u>1.1.1.1 Sueldos y Salarios</u>		315.566,6	111.317,0	7.028,0	178.203,4	19.018,2	
<u>1.1.1.2 Aguinaldo</u>		25.161,7	9.255,5	800,0	13.505,1	1.601,1	
<u>1.1.1.3 Bonificaciones</u>		33.319,2	17.477,7	2.166,0	11.616,5	2.059,0	
<u>1.1.2-Bienes y Servicios no Personales</u>		90.871,6	43.836,2	2.773,0	30.227,6	14.034,8	
<u>1.2 - GASTOS DE TRANSFERENCIA</u>		102.718,5	637,5	637,5	63.332,2	2.052,6	26.696,2
<u>1.2.1-Servicio Deuda Pública</u>		8.622,6					8.622,6
<u>1.2.2-Aportes y Subsidios a otros Sectores</u>		28.691,1		637,5			28.053,6
<u>1.2.3-Subvenciones a Entidades no Lucrativas</u>		8.278,9			6.206,3	2.052,6	20,0
<u>1.2.4-Aporte Patronal Jubilatorio</u>		57.125,9			57.125,9		
<u>1.2.5-Pagos de Previsión</u>							
<u>2 - GASTOS DE CAPITAL</u>		104.373,8	5.711,1	60.697,1	19.140,7	18.824,9	
<u>2.1 - INVERSION DIRECTA</u>		101.660,8	5.711,1	60.697,1	16.427,7	18.824,9	
<u>2.1.1-Inversión Real</u>		100.267,4	5.711,1	60.697,1	16.427,7	17.431,5	
<u>2.1.2-Inversión Financiera</u>		1.393,4					
<u>2.2 - INVERSION INDIRECTA</u>		2.713,0			2.713,0		

AÑOS: 1955 a 1959

PROVINCIA: SANTIAGO DEL ESTERO

CUADRO Nº 5

GASTOS TOTALES CONSOLIDADOS

(en porcientos)

	<u>AÑO</u> <u>1955</u>	<u>AÑO</u> <u>1956</u>	<u>AÑO</u> <u>1957</u>	<u>AÑO</u> <u>1958</u>	<u>AÑO</u> <u>1959</u>
1 - <u>GASTOS CORRIENTES</u>	86,7	73,7	75,7	79,9	84,5
1.1 GASTOS DE CONSUMO	58,7	57,7	55,7	63,7	69,3
1.1.1 Gastos en Personal	46,9	47,0	43,1	48,6	55,7
1.1.2 Bienes y Serv. no pers.	11,8	10,7	12,6	15,1	13,6
1.2 GASTOS DE TRANSFERENCIA	28,0	16,0	20,0	16,2	15,2
2 - <u>GASTOS DE CAPITAL</u>	13,3	26,3	24,3	20,1	15,5
2.1 INVERSION DIRECTA	13,3	26,3	24,3	19,9	15,1
2.1.1 Inversión Real	13,3	26,3	24,3	19,9	14,9
2.1.2 Inversión Financiera	--	--	--	--	0,2
2.2 INVERSION INDIRECTA	--	--	--	0,2	0,4

(Indice año 1955 = 100)

1 - <u>GASTOS CORRIENTES</u>	100,0	105,1	128,7	209,5	396,2
1.1 GASTOS DE CONSUMO	100,0	121,4	139,8	246,7	479,2
1.1.1 Gastos en Personal	100,0	124,1	135,6	236,1	483,5
1.1.2 Bienes y Serv. no pers.	100,0	110,8	156,4	288,6	462,2
1.2 GASTOS DE TRANSFERENCIA	100,0	71,0	105,3	131,5	222,0
2 - <u>GASTOS DE CAPITAL</u>	100,0	245,0	270,1	345,7	476,6
2.1 INVERSION DIRECTA	100,0	245,0	270,1	342,2	464,2
2.1.1 Inversión Real	100,0	245,0	270,1	342,2	457,9
2.1.2 Inversión Financiera	--	--	--	--	--
2.2 INVERSION INDIRECTA	--	--	--	--	--

PROVINCIA: SANTIAGO DEL ESTERO

AÑOS: 1955 a 1959

Cuadro Nº 6

**FGASTOS TOTALES CONSOLIDADOS**

(Indice 1955 - 100)

	AÑO 1955	AÑO 1956	AÑO 1957	AÑO 1958	AÑO 1959
<u>GASTOS TOTALES CONSOLIDADOS</u>					
1. Gastos Corrientes	100,0	123,6	147,4	227,5	406,4
2. Gastos de Capital	100,0	105,1	128,6	209,5	395,7
	100,0	245,0	270,1	345,6	476,6
<b>A - SERVICIOS GENERALES</b>	100,0	120,3	139,0	271,5	407,6
1. Gastos Corrientes	100,0	120,1	136,2	262,7	413,7
2. Gastos de Capital	100,0	124,6	198,6	458,8	276,6
<b>B - SERVICIOS PUBLICOS</b>	100,0	181,6	246,7	261,0	613,3
1. Gastos Corrientes	100,0	93,2	93,7	76,3	208,3
2. Gastos de Capital	100,0	282,3	420,2	471,3	1.074,7
<b>C - SERVICIOS SOCIALES</b>	100,0	136,6	150,7	230,7	449,3
1. Gastos Corrientes	100,0	112,2	134,9	225,9	460,1
2. Gastos de Capital	100,0	407,2	325,8	284,3	329,0
<b>D - SERVICIOS ECONOMICOS</b>	100,0	132,7	173,3	296,0	509,3
1. Gastos Corrientes	100,0	120,9	247,8	354,4	1.320,3
2. Gastos de Capital	100,0	136,8	147,2	275,6	224,8

PROVINCIA: SANTIAGO DEL ESTERO

AÑOS: 1955 a 1959

Cuadro Nº 7

GASTOS TOTALES CONSOLIDADOS

a precios de 1955

	AÑO 1955	AÑO 1956	AÑO 1957	AÑO 1958	AÑO 1959
<u>1. GASTOS CORRIENTES</u>	143.426,2	117.245,3	131.267,6	146.946,1	152.002,1
1.1. GASTOS DE CONSUMO	97.150,8	88.284,9	96.806,6	114.242,1	126.174,7
1.1.1 Gastos en personal	77.491,4	70.290,7	74.913,0	88.677,6	107.011,6
1.1.2 Bienes y S. no Personales	19.659,4	17.994,2	21.893,6	25.564,5	19.163,1
1.2. GASTOS DE TRANSFERENCIA.	46.275,4	28.960,4	34.461,0	32.704,0	25.827,4
<u>2. GASTOS DE CAPITAL</u>	21.899,3	40.777,0	42.163,7	40.613,9	30.244,3
2.1. INVERSION DIRECTA	21.899,3	40.777,0	42.163,7	40.209,5	29.455,6
2.1.1 Inversión Real	21.899,3	40.777,0	42.163,7	40.209,5	29.105,2
2.1.2 Inversión Financiera					350,4
2.2 INVERSION INDIRECTA				404,4	788,7

AÑOS: 1955 a 1959

PROVINCIA: SANTIAGO DEL ESTERO

CUADRO Nº 8

GASTOS TOTALES CONSOLIDADOS, a precios de 1955

(En porcientos)

	<u>AÑO</u> <u>1955</u>	<u>AÑO</u> <u>1956</u>	<u>AÑO</u> <u>1957</u>	<u>AÑO</u> <u>1958</u>	<u>AÑO</u> <u>1959</u>
1 - <u>GASTOS CORRIENTES</u>	86,7	74,2	75,7	78,3	83,4
1.1 <u>GASTOS DE CONSUMO</u>	58,7	55,9	55,8	60,9	69,2
1.1.1 Gastos en Personal	46,9	44,5	43,2	47,3	58,7
1.1.2 Bienes y Serv. no pers.	11,8	11,4	12,6	13,6	10,5
1.2 <u>GASTOS DE TRANSFERENCIA</u>	28,0	18,3	19,9	17,4	14,3
2 - <u>GASTOS DE CAPITAL</u>	13,3	25,8	24,3	21,7	16,6
2.1 <u>INVERSION DIRECTA</u>	13,3	25,8	24,3	21,4	16,2
2.1.1 Inversión Real	13,3	25,8	24,3	21,4	16,0
2.1.2 Inversión Financiera				-	0,2
2.2 <u>INVERSION INDIRECTA</u>				0,3	0,4

(Indice año 1955 = 100,0)

1 - <u>GASTOS CORRIENTES</u>	100,0	81,7	91,5	102,4	106,0
1.1 <u>GASTOS DE CONSUMO</u>	100,0	90,9	99,6	117,6	129,9
1.1.1 Gastos en Personal	100,0	90,7	96,7	114,4	138,1
1.1.2 Bienes y Serv. no pers.	100,0	91,5	111,4	130,0	97,5
1.2 <u>GASTOS DE TRANSFERENCIA</u>	100,0	62,6	74,5	70,7	55,8
2 - <u>GASTOS DE CAPITAL</u>	100,0	186,2	192,5	185,5	138,1
2.1 <u>INVERSION DIRECTA</u>	100,0	186,2	192,5	183,6	134,5
2.1.1 Inversión Real	100,0	186,2	192,5	183,6	132,9
2.1.2 Inversión Financiera	100,0				
2.2 <u>INVERSION INDIRECTA</u>	100,0				

PROVINCIA: SANTIAGO DEL ESTERO

AÑOS: 1955 a 1959

Cuadro N° 9

I N V E R S I O N E S R E A L E S

	AÑO 1955	AÑO 1956	AÑO 1957	AÑO 1958	AÑO 1959
T O T A L	21.899,3	53.662,6	59.155,7	74.950,6	100.267,4
A - <u>Económicas</u>	10.065,5	20.673,7	24.243,0	45.107,1	58.081,5
I. Transportes	1.925,1	9.587,9	11.916,4	22.789,3	40.650,0
II. Energía	684,8	1.722,5	1.661,2	2.497,9	2.663,2
III. Agricultura	7.455,6	9.363,3	10.665,4	19.819,9	14.768,3
B - <u>Sociales</u>	9.479,2	30.141,8	30.810,2	20.370,0	36.374,8
I. Edificaciones	85,0	18.925,1	14.369,9	10.891,5	7.979,3
II. O. Sanitarias	645,4	3.213,7	4.727,1	3.832,8	9.958,0
III. Otros	8.748,8	8.003,0	11.713,2	5.645,7	18.437,5
C - <u>Administrativas</u>	2.354,6	2.847,1	4.102,5	9.473,5	5.811,1

AÑOS: 1955 a 1959

PROVINCIA: SANTIAGO DEL ESTERO

Cuadro Nº 10

I N V E R S I O N E S R E A L E S  
a precios de 1955

	AÑO 1955	AÑO 1956	AÑO 1957	AÑO 1958	AÑO 1959
T O T A L	21.899,3	40.778,2	42.160,3	40.211,0	29.077,5
<u>A - Económicas</u>	10.065,5	15.709,9	17.277,9	24.199,9	16.843,6
I. Transportes	1.925,1	7.285,8	4.892,8	12.226,5	11.788,5
II. Energía	684,8	1.308,9	1.183,9	1.340,1	772,3
III. Agricultura	7.455,6	7.115,2	7.601,2	10.633,4	4.282,8
<u>B - Sociales</u>	9.479,2	22.904,8	21.958,4	10.928,5	10.548,7
I. Edificaciones	85,0	14.381,2	10.241,4	5.843,2	2.314,0
II. Obras Sanitarias	645,4	2.442,1	3.369,0	2.056,3	2.887,8
III. Otros	8.748,8	6.081,5	8.348,0	3.028,9	5.346,9
<u>C - Administrativas</u>	2.354,6	2.163,5	2.923,9	5.082,5	1.685,2

PROVINCIA: SANTIAGO DEL ESTEROINVERSIONES REALES, a precios de 1955

(En porcentos)

	<u>AÑO</u> <u>1955</u>	<u>AÑO</u> <u>1956</u>	<u>AÑO</u> <u>1957</u>	<u>AÑO</u> <u>1958</u>	<u>AÑO</u> <u>1959</u>
A - ECONOMICAS	46,0	38,6	40,9	60,3	57,9
B - SOCIALES	43,3	56,3	52,0	27,2	36,3
C - ADMINISTRATIVAS	10,7	5,1	7,1	12,5	5,8

Indice base 1955 = 100,0

A - ECONOMICAS	100,0	156,2	171,7	240,5	167,4
B - SOCIALES	100,0	242,8	232,8	115,8	111,8
C - ADMINISTRATIVAS	100,0	92,2	124,6	216,5	71,8



PROVINCIA: SANTIAGO DEL ESTERO

AÑOS: 1955 a 1959

Cuadro No 12

RESULTADO GENERAL DE LAS TRANSACCIONES GUBERNATIVAS

	AÑO 1955	AÑO 1956	AÑO 1957	AÑO 1958	AÑO 1959
INGRESOS CORRIENTES	146.207,9	156.219,8	203.225,2	279.619,3	575.907,8
GASTOS CORRIENTES	143.426,2	150.789,8	184.569,4	300.531,5	568.234,9
AHORROS CORRIENTES DEL GOBIERNO	2.781,7	5.429,9	18.656,4	20.912,2	7.672,9
INGRESOS DE CAPITAL	42,0	430,1	36,0	3.140,7	882,4
FONDOS PARA INVERSION	2.823,7	5.860,0	18.692,4	17.771,5	8.555,3
GASTOS DE CAPITAL	21.899,3	53.662,6	59.155,7	75.703,3	104.373,8
	19.075,6	47.802,6	40.463,3	93.474,8	95.818,5

---

**- III -**

**Información Estadística  
Básica**

---

**- Año 1955 -**

PROVINCIA: SANTIAGO DEL ESTERO

AÑO: 1955

A. Servicios Generales

CLASIFICACION ECONOMICA	CLASIFICACION FUNCIONAL	T o t a l	Adminis- tración General	Justicia y Policía
<u>1 - GASTOS CORRIENTES</u>		43.955,9	18.077,0	25.878,9
<u>1.1 - GASTOS DE CONSUMO</u>		43.955,9	18.077,0	25.878,9
<u>1.1.1 - Gastos en Personal</u>		35.817,8	11.657,3	24.160,5
<u>1.1.1.1 Sueldos y Salarios</u>		28.274,1	9.165,4	19.108,7
<u>1.1.1.2 Aguinaldo</u>		2.280,5	751,1	1.529,4
<u>1.1.1.3 Bonificaciones</u>		5.263,2	1.740,8	3.522,4
<u>1.1.2 - Bienes y Servicios no Personales</u>		8.138,1	6.419,7	1.718,4
<u>1.2 - GASTOS DE TRANSFERENCIA</u>				
<u>1.2.1 - Servicio Deuda Pública</u>				
<u>1.2.2 - Aportes y Subsidios a otros Sectores</u>				
<u>1.2.3 - Subvenciones a Entidades no Lucrativas</u>				
<u>1.2.4 - Aporte Patronal Jubilatorio</u>				
<u>1.2.5 - Pagos de Previsión</u>				
<u>2 - GASTOS DE CAPITAL</u>		2.064,7	1.881,5	183,2
<u>2.1 - INVERSION DIRECTA</u>		2.064,7	1.881,5	183,2
<u>2.1.1 - Inversión Real</u>				
<u>2.1.2 - Inversión Financiera</u>		2.064,7	1.881,5	183,2
<u>2.2 - INVERSION INDIRECTA</u>				

PROVINCIA: SANTIAGO DEL ESTERO

AÑO: 1955

B. Servicios Públicos

CLASIFICACION ECONOMICA	CLASIFICACION FUNCIONAL	Total	Carréteras y vías fluviales	C. de Bomb. aguas corr. y Ob.sanit.	Otros servicios públicos
<u>1 - GASTOS CORRIENTES</u>		6.433,8	2.968,7	3.465,1	
<u>1.1 - GASTOS DE CONSUMO</u>		6.433,8	2.968,7	3.465,1	
1.1.1 - Gastos en Personal		5.629,1	2.458,7	3.170,4	
1.1.1.1 Sueldos y Salarios		4.614,9	2.130,9	2.484,0	
1.1.1.2 Aguinaldo		434,3	227,4	206,9	
1.1.1.3 Bonificaciones		579,9	100,4	479,5	
1.1.2 - Bienes y Servicios no Personales		804,7	510,0	294,7	
<u>1.2 - GASTOS DE TRANSFERENCIA</u>					
1.2.1 - Servicio Deuda Pública					
1.2.2 - Aportes y Subsidios a otros Sectores					
1.2.3 - Subvenciones a Entidades no Lucrativas					
1.2.4 - Aporte Patronal Jubilatorio					
1.2.5 - Pagos de Previsión					
<u>2 - GASTOS DE CAPITAL</u>		5.647,6	1.694,8	645,4	3.307,4
<u>2.1 - INVERSION DIRECTA</u>		5.647,6	1.694,8	645,4	3.307,4
2.1.1 - Inversión Real					
2.1.2 - Inversión Financiera		5.647,6	1.694,8	645,4	3.307,4
<u>2.2 - INVERSION INDIRECTA</u>					

PROVINCIA: SANTIAGO DEL ESTERO

AÑO: 1955

C. Servicios Sociales

CLASIFICACION ECONOMICA	CLASIFICACION FUNCIONAL	Total	Educación	Salud Pública	Prev.Social y servicios esp.Ob.soc.	Otros Servicios Sociales
<u>1 - GASTOS CORRIENTES</u>		64.516,7	22.528,1	13.084,4	28.381,0	523,2
<u>1.1 - GASTOS DE CONSUMO</u>		43.825,0	22.444,0	13.084,4	7.857,5	439,1
<u>1.1.1-Gastos en Personal</u>		33.695,5	21.443,7	9.437,9	2.474,0	339,1
<u>1.1.1.1 Sueldos y Salarios</u>		26.472,1	16.801,3	7.395,4	2.009,0	266,4
<u>1.1.1.2 Aguinaldo</u>		2.195,8	1.399,5	616,1	158,0	22,2
<u>1.1.1.3 Bonificaciones</u>		5.027,6	3.242,9	1.426,4	307,0	51,3
<u>1.1.2-Bienes y Servicios no Personales</u>		10.129,5	1.000,3	3.646,5	5.383,5	99,2
<u>1.2 - GASTOS DE TRANSFERENCIA</u>		20.691,7	84,1		20.523,5	84,1
<u>1.2.1-Servicio Deuda Pública</u>						
<u>1.2.2-Aportes y Subsidios a otros Sectores</u>		168,2	84,1			
<u>1.2.3-Subvenciones a Entidades no Lucrativas</u>						84,1
<u>1.2.4-Aporte Patronal Jubilatorio</u>						
<u>1.2.5-Pagos de Previsión</u>		20.523,5			20.523,5	
<u>2 - GASTOS DE CAPITAL</u>		5.816,3	2.104,6	3.336,8	290,0	85,0
<u>2.1 - INVERSION DIRECTA</u>		5.816,3	2.104,6	3.336,8	290,0	85,0
<u>2.1.1-Inversión Real</u>						
<u>2.1.2-Inversión Financiera</u>		5.816,3	2.104,6	3.336,8	290,0	85,0
<u>2.2 - INVERSION INDIRECTA</u>						

PROVINCIA: SANTIAGO DEL ESTERO

AÑO: 1955

D. Servicios Económicos

CLASIFICACION ECONOMICA		CLASIFICACION FUNCIONAL		Total	Agricult.y otros rec. no mineral.	Combustibl. y energía	Transporte AlmacenaJe Comunicac.
CLASIFICACION ECONOMICA	CLASIFICACION FUNCIONAL	CLASIFICACION ECONOMICA	CLASIFICACION FUNCIONAL				
<u>1 - GASTOS CORRIENTES</u>				2.936,1	2.493,5		442,6
<u>1.1 - GASTOS DE CONSUMO</u>				2.936,1	2.493,5		442,6
1.1.1 - Gastos en Personal				2.349,6	1.911,6		437,4
1.1.1.1 Sueldos y Salarios				1.859,3	1.497,6		361,7
1.1.1.2 Aguinaldo				147,7	124,8		22,9
1.1.1.3 Bonificaciones				342,0	289,2		52,8
1.1.2 - Bienes y Servicios no Personales				587,1	581,9		5,2
<u>1.2 - GASTOS DE TRANSFERENCIA</u>							
1.2.1 - Servicio Deuda Pública							
1.2.2 - Aportes y Subsidios a otros Sectores							
1.2.3 - Subvenciones a Entidades no Lucrativas							
1.2.4 - Aporte Patronal Jubilatorio							
1.2.5 - Pagos de Previsión							
<u>2 - GASTOS DE CAPITAL</u>				8.370,7	7.455,6	684,8	230,3
<u>2.1 - INVERSION DIRECTA</u>				8.370,7	7.455,6	684,8	230,3
2.1.1 - Inversión Real							
2.1.2 - Inversión Financiera				8.370,7	7.455,6	684,8	230,3
<u>2.2 - INVERSION INDIRECTA</u>							

PROVINCIA: SANTIAGO DEL ESTERO

AÑO: 1955

E. Otros Gastos

CLASIFICACION ECONOMICA	CLASIFICACION FUNCIONAL	T o t a l	Otros Gastos
<u>1 - GASTOS CORRIENTES</u>		25.583,7	25.583,7
<u>1.1 - GASTOS DE CONSUMO</u>			
1.1.1 - Gastos en Personal			
1.1.1.1 Sueldos y Salarios			
1.1.1.2 Aguinaldo			
1.1.1.3 Bonificaciones			
1.1.2 - Bienes y Servicios no Personales			
<u>1.2 - GASTOS DE TRANSFERENCIA</u>		25.583,7	25.583,7
1.2.1 - Servicio Deuda Pública			
1.2.2 - Aportes y Subsidios a otros Sectores		24.069,6	24.069,6
1.2.3 - Subvenciones a Entidades no Lucrativas		1.430,0	1.430,0
1.2.4 - Aporte Patronal Jubilatorio			
1.2.5 - Pagos de Previsión		84,1	84,1
<u>2 - GASTOS DE CAPITAL</u>			
<u>2.1 - INVERSION DIRECTA</u>			
2.1.1 - Inversión Real			
2.1.2 - Inversión Financiera			
<u>2.2 - INVERSION INDIRECTA</u>			



PROVINCIA: SANTIAGO DEL ESTERO

AÑO: 1955

A. Servicios Generales  
I. Administración General

CLASIFICACION ECONOMICA / CLASIFICACION FUNCIONAL	Total	Organos del Estado	Adminis tración Fiscal	Regl.Gral. de la Economía	Otros
<u>1 - GASTOS CORRIENTES</u>	18.077,0	12.545,8	3.906,9	587,3	1.037,0
<u>1.1 - GASTOS DE CONSUMO</u>	18.077,0	12.545,8	3.906,9	587,3	1.037,0
<u>1.1.1-Gastos en Personal</u>	11.657,3	7.490,8	2.913,4	558,7	694,4
1.1.1.1 Sueldos y Salarios	9.165,4	5.901,2	2.282,6	437,6	544,0
1.1.1.2 Aguinaldo	751,1	479,2	190,1	36,5	45,3
1.1.1.3 Bonificaciones	1.740,8	1.110,4	440,7	84,6	105,1
<u>1.1.2-Bienes y Servicios no Personales</u>	6.419,7	5.055,0	993,5	28,6	342,6
<u>1.2 - GASTOS DE TRANSFERENCIA</u>					
1.2.1-Servicio Deuda Pública					
1.2.2-Aportes y Subsidios a otros Sectores					
1.2.3-Subvenciones a Entidades no Lucrativas					
1.2.4-Aporte Patronal Jubilatorio					
1.2.5-Pagos de Previsión					
<u>2 - GASTOS DE CAPITAL</u>	1.881,5	1.881,5			
<u>2.1 - INVERSION DIRECTA</u>	1.881,5	1.881,5			
2.1.1-Inversión Real					
2.1.2-Inversión Financiera	1.881,5	1.881,5			
<u>2.2 - INVERSION INDIRECTA</u>					

PROVINCIA: SANTIAGO DEL ESTERO

AÑO: 1955

A. Servicios Generales  
3. Justicia y Policía

CLASIFICACION ECONOMICA CLASIFICACION FUNCIONAL	T o t a l	Tribunales	Policía
<u>1 - GASTOS CORRIENTES</u>	25.878,9	4.695,7	21.183,2
<u>1.1 - GASTOS DE CONSUMO</u>	25.878,9	4.695,7	21.183,2
1.1.1 - Gastos en Personal	24.160,5	4.472,9	19.687,6
1.1.1.1 Sueldos y Salarios	19.108,7	3.522,8	15.585,9
1.1.1.2 Aguinaldo	1.529,4	285,9	1.243,5
1.1.1.3 Bonificaciones	3.522,4	664,2	2.558,2
1.1.2 - Bienes y Servicios no Personales	1.718,4	222,8	1.495,6
<u>1.2 - GASTOS DE TRANSFERENCIA</u>			
1.2.1 - Servicio Deuda Pública			
1.2.2 - Aportes y Subsidios a otros Sectores			
1.2.3 - Subvenciones a Entidades no Lucrativas			
1.2.4 - Aporte Patronal Jubilatorio			
1.2.5 - Pagos de Previsión			
<u>2 - GASTOS DE CAPITAL</u>	183,2	183,2	
<u>2.1 - INVERSION DIRECTA</u>	183,2	183,2	
2.1.1 - Inversión Real			
2.1.2 - Inversión Financiera	183,2	183,2	
<u>2.2 - INVERSION INDIRECTA</u>			

PROVINCIA: SANTIAGO DEL ESTERO

AÑO: 1955

B. Servicios Públicos  
4. Carreteras y vías fluviales

CLASIFICACION ECONOMICA	CLASIFICACION FUNCIONAL	T o t a l	Carreteras y calles
<u>1 - GASTOS CORRIENTES</u>		2.968,7	2.968,7
<u>1.1 - GASTOS DE CONSUMO</u>		2.968,7	2.968,7
<u>1.1.1 - Gastos en Personal</u>		2.458,7	2.458,7
<u>1.1.1.1 Sueldos y Salarios</u>		2.130,9	2.130,9
<u>1.1.1.2 Aguinaldo</u>		227,4	227,4
<u>1.1.1.3 Bonificaciones</u>		100,4	100,4
<u>1.1.2 - Bienes y Servicios no Personales</u>		510,0	510,0
<u>1.2 - GASTOS DE TRANSFERENCIA</u>			
1.2.1 - Servicio Deuda Pública			
1.2.2 - Aportes y Subsidios a otros Sectores			
1.2.3 - Subvenciones a Entidades no Lucrativas			
1.2.4 - Aporte Patronal Jubilatorio			
1.2.5 - Pagos de Previsión			
<u>2 - GASTOS DE CAPITAL</u>		1.694,8	1.694,8
<u>2.1 - INVERSION DIRECTA</u>		1.694,8	1.694,8
2.1.1 - Inversión Real			
2.1.2 - Inversión Financiera			
<u>2.2 - INVERSION INDIRECTA</u>		1.694,8	1.694,8

PROVINCIA: SANTIAGO DEL ESTERO

AÑO: 1955

B. Servicios Públicos  
5. Cuerpo de Bomberos, aguas cor-  
rientes y obras sanitarias.

CLASIFICACION ECONOMICA	CLASIFICACION FUNCIONAL	T o t a l	Aguas Corrientes
<u>1 - GASTOS CORRIENTES</u>			
<u>1.1 - GASTOS DE CONSUMO</u>		3.465,1	3.465,1
<u>1.1.1 - Gastos en Personal</u>		3.465,1	3.465,1
<u>1.1.1.1 Sueldos y Salarios</u>		3.170,4	3.170,4
<u>1.1.1.2 Aguinaldo</u>		2.484,0	2.484,0
<u>1.1.1.3 Bonificaciones</u>		206,9	206,9
		479,5	479,5
<u>1.1.2 - Bienes y Servicios no Personales</u>		294,7	294,7
<u>1.2 - GASTOS DE TRANSFERENCIA</u>			
<u>1.2.1 - Servicio Deuda Pública</u>			
<u>1.2.2 - Aportes y Subsidios a otros Sectores</u>			
<u>1.2.3 - Subvenciones a Entidades no Lucrativas</u>			
<u>1.2.4 - Aporte Patronal Jubilatorio</u>			
<u>1.2.5 - Pagos de Previsión</u>			
<u>2 - GASTOS DE CAPITAL</u>			
<u>2.1 - INVERSION DIRECTA</u>		645,4	645,4
<u>2.1.1 - Inversión Real</u>		645,4	645,4
<u>2.1.2 - Inversión Financiera</u>			
<u>2.2 - INVERSION INDIRECTA</u>		645,4	645,4

PROVINCIA: SANTIAGO DEL ESTERO

AÑO: 1955

B. Servicios Públicos  
6. Otros servicios públicos

CLASIFICACION ECONOMICA	CLASIFICACION FUNCIONAL	T o t a l	Otros Gastos
<u>1 - GASTOS CORRIENTES</u>			
<u>1.1 - GASTOS DE CONSUMO</u>			
<u>1.1.1 - Gastos en Personal</u>			
1.1.1.1 Sueldos y Salarios			
1.1.1.2 Aguinaldo			
1.1.1.3 Bonificaciones			
<u>1.1.2 - Bienes y Servicios no Personales</u>			
<u>1.2 - GASTOS DE TRANSFERENCIA</u>			
1.2.1 - Servicio Deuda Pública			
1.2.2 - Aportes y Subsidios a otros Sectores			
1.2.3 - Subvenciones a Entidades no Lucrativas			
1.2.4 - Aporte Patronal Jubilatorio			
1.2.5 - Pagos de Previsión			
<u>2 - GASTOS DE CAPITAL</u>			
<u>2.1 - INVERSION DIRECTA</u>			
2.1.1 - Inversión Real		3.307,4	3.307,4
2.1.2 - Inversión Financiera		3.307,4	3.307,4
<u>2.2 - INVERSION INDIRECTA</u>			
		3.307,4	3.307,4

PROVINCIA: SANTIAGO DEL ESTERO

AÑO: 1955

C. Servicios Sociales  
7. Educación

CLASIFICACION ECONOMICA / CLASIFICACION FUNCIONAL	Total	Adminis tración	Escuelas primarias	Institucion. Enseñanza Técnica	Escuelas p/adultos bibl.museos
<u>1 - GASTOS CORRIENTES</u>	22.528,1	674,3	18.327,0	2.389,0	1.137,8
<u>1.1 - GASTOS DE CONSUMO</u>	22.444,0	674,3	18.242,9	2.389,0	1.137,8
<u>1.1.1-Gastos en Personal</u>	21.443,7	645,7	17.478,7	2.294,0	1.025,3
1.1.1.1 Sueldos y Salarios	16.801,3	505,9	13.694,7	1.797,4	803,3
1.1.1.2 Aguinaldo	1.399,5	42,1	1.140,8	149,7	66,9
1.1.1.3 Bonificaciones	3.242,9	97,7	2.643,2	346,9	155,1
<u>1.1.2-Bienes y Servicios no Personales</u>	1.000,3	28,6	764,2	95,0	112,5
<u>1.2 - GASTOS DE TRANSFERENCIA</u>	84,1		84,1		
1.2.1-Servicio Deuda Pública					
1.2.2-Aportes y Subsidios a otros Sectores					
1.2.3-Subvenciones a Entidades no Lucrativas	84,1		84,1		
1.2.4-Aporte Patronal Jubilatorio					
1.2.5-Pagos de Previsión					
<u>2 - GASTOS DE CAPITAL</u>	2.104,6		2.104,6		
<u>2.1 - INVERSION DIRECTA</u>	2.104,6		2.104,6		
2.1.1-Inversión Real					
2.1.1.2-Inversión Financiera	2.104,6		2.104,6		
<u>2.2 - INVERSION INDIRECTA</u>					

PROVINCIA: SANTIAGO DEL ESTERO

AÑO: 1955

C. Servicios Sociales  
8. Salud Pública

CLASIFICACION ECONOMICA	CLASIFICACION FUNCIONAL	Total	Administración	Hospitales	Serv. Médicos cent. odontol. y clínicas
<u>1 - GASTOS CORRIENTES</u>		<b>13.084,4</b>	<b>1.037,5</b>	<b>6.654,7</b>	<b>5.392,2</b>
<u>1.1 - GASTOS DE CONSUMO</u>		<b>13.084,4</b>	<b>1.037,5</b>	<b>6.654,7</b>	<b>5.392,2</b>
<u>1.1.1 - Gastos en Personal</u>		<b>9.437,9</b>	<b>739,9</b>	<b>4.793,9</b>	<b>3.904,1</b>
<u>1.1.1.1 Sueldos y Salarios</u>		<b>7.395,4</b>	<b>580,6</b>	<b>3.755,8</b>	<b>3.059,0</b>
<u>1.1.1.2 Aguinaldo</u>		<b>616,1</b>	<b>48,4</b>	<b>312,9</b>	<b>254,8</b>
<u>1.1.1.3 Bonificaciones</u>		<b>1.426,4</b>	<b>110,9</b>	<b>725,2</b>	<b>590,3</b>
<u>1.1.2 - Bienes y Servicios no Personales</u>		<b>3.464,5</b>	<b>297,6</b>	<b>1.860,8</b>	<b>1.488,1</b>
<u>1.2 - GASTOS DE TRANSFERENCIA</u>					
<u>1.2.1 - Servicio Deuda Pública</u>					
<u>1.2.2 - Aportes y Subsidios a otros Sectores</u>					
<u>1.2.3 - Subvenciones a Entidades no Lucrativas</u>					
<u>1.2.4 - Aporte Patronal Jubilatorio</u>					
<u>1.2.5 - Pagos de Previsión</u>					
<u>2 - GASTOS DE CAPITAL</u>		<b>3.336,8</b>		<b>3.100,3</b>	<b>236,5</b>
<u>2.1 - INVERSION DIRECTA</u>		<b>3.336,8</b>		<b>3.100,3</b>	<b>236,5</b>
<u>2.1.1 - Inversión Real</u>					
<u>2.1.2 - Inversión Financiera</u>		<b>3.336,8</b>		<b>3.100,3</b>	<b>236,5</b>
<u>2.2 - INVERSION INDIRECTA</u>					

PROVINCIA: SANTIAGO DEL ESTERO

AÑO: 1955

C. Servicios Sociales  
9. Previsión social y servicios especiales de obra social

CLASIFICACION ECONOMICA	CLASIFICACION FUNCIONAL	Total	Administración	Beneficios de Previs. Social	Atención a madres y niños	Atención a ancianos e inhabilit.
<u>1 - GASTOS CORRIENTES</u>		28.381,0	398,6	25.974,8	1.776,8	230,8
<u>1.1 - GASTOS DE CONSUMO</u>		7.857,5	398,6	5.451,3	1.776,8	230,8
<u>1.1.1-Gastos en Personal</u>		2.474,0	153,1	1.453,3	778,9	88,7
<u>1.1.1.1 Sueldos y Salarios</u>		2.009,0	133,2	1.134,9	663,8	77,1
<u>1.1.1.2 Aguinaldo</u>		158,0	11,0	94,4	46,2	6,4
<u>1.1.1.3 Bonificaciones</u>		307,0	8,9	224,0	68,9	5,2
<u>1.1.2-Bienes y Servicios no Personales</u>		5.383,5	245,5	3.998,0	997,9	142,1
<u>1.2 - GASTOS DE TRANSFERENCIA</u>		20.523,5		20.523,5		
<u>1.2.1-Servicio Deuda Pública</u>						
<u>1.2.2-Aportes y Subsidios a otros Sectores</u>						
<u>1.2.3-Subvenciones a Entidades no Lucrativas</u>						
<u>1.2.4-Aporte Patronal Jubilatorio</u>						
<u>1.2.5-Pagos de Previsión</u>		20.523,5		20.523,5		
<u>2 - GASTOS DE CAPITAL</u>		290,0	290,0			
<u>2.1 - INVERSION DIRECTA</u>		290,0	290,0			
<u>2.1.1-Inversión Real</u>						
<u>2.1.2-Inversión Financiera</u>		290,0	290,0			
<u>2.2 - INVERSION INDIRECTA</u>						



PROVINCIA: SANTIAGO DEL ESTERO

AÑO: 1955

C. Servicios Sociales  
10. Otros servicios sociales

CLASIFICACION ECONOMICA	CLASIFICACION FUNCIONAL	T o t a l	Vivienda	Diversiones
<u>1 - GASTOS CORRIENTES</u>		523,2	206,6	316,6
<u>1.1 - GASTOS DE CONSUMO</u>		439,1	206,6	232,5
<u>1.1.1 - Gastos en Personal</u>		339,9	194,0	145,9
<u>1.1.1.1 Sueldos y Salarios</u>		266,4	152,0	114,4
<u>1.1.1.2 Aguinaldo</u>		22,2	12,7	9,5
<u>1.1.1.3 Bonificaciones</u>		51,3	29,3	22,0
<u>1.1.2 - Bienes y Servicios no Personales</u>		99,2	12,6	86,6
<u>1.2 - GASTOS DE TRANSFERENCIA</u>		84,1		84,1
<u>1.2.1 - Servicio Deuda Pública</u>				
<u>1.2.2 - Aportes y Subsidios a otros Sectores</u>				
<u>1.2.3 - Subvenciones a Entidades no Lucrativas</u>				
<u>1.2.4 - Aporte Patronal Jubilatorio</u>				
<u>1.2.5 - Pagos de Previsión</u>		84,1		84,1
<u>2 - GASTOS DE CAPITAL</u>		85,0	85,0	
<u>2.1 - INVERSION DIRECTA</u>		85,0	85,0	
<u>2.1.1 - Inversión Real</u>				
<u>2.1.2 - Inversión Financiera</u>		85,0	85,0	
<u>2.2 - INVERSION INDIRECTA</u>				

PROVINCIA: SANTIAGO DEL ESTERO

AÑO: 1955

D. Servicios Económicos  
11. Agricultura y otros recursos  
no minerales

CLASIFICACION ECONOMICA	CLASIFICACION FUNCIONAL	Total	Investi- gaciones	Agricultura	Bosques
<u>1 - GASTOS CORRIENTES</u>		2.493,5		1.208,7	1.284,8
<u>1.1 - GASTOS DE CONSUMO</u>		2.493,5		1.208,7	1.284,8
1.1.1 - Gastos en Personal		1.911,6		758,5	1.153,1
1.1.1.1 Sueldos y Salarios		1.497,6		594,2	903,4
1.1.1.2 Aguinaldo		124,8		49,5	75,3
1.1.1.3 Bonificaciones		289,2		114,8	174,4
<u>1.1.2 - Bienes y Servicios no Personales</u>		581,9		450,2	131,7
<u>1.2 - GASTOS DE TRANSFERENCIA</u>					
1.2.1 - Servicio Deuda Pública					
1.2.2 - Aportes y Subsidios a otros Sectores					
1.2.3 - Subvenciones a Entidades no Lucrativas					
1.2.4 - Aporte Patronal Jubilatorio					
1.2.5 - Pagos de Previsión					
<u>2 - GASTOS DE CAPITAL</u>		7.455,6	193,2	7.161,4	101,0
<u>2.1 - INVERSION DIRECTA</u>		7.455,6	193,2	7.161,4	101,0
2.1.1 - Inversión Real					
2.1.2 - Inversión Financiera		7.455,6	193,2	7.161,4	101,0
<u>2.2 - INVERSION INDIRECTA</u>					

PROVINCIA: SANTIAGO DEL ESTERO

AÑO: 1955

D. Servicios Económicos  
12. Combustibles y Energía

CLASIFICACION ECONOMICA	CLASIFICACION FUNCIONAL	T o t a l	Electricidad gas, calefac. y energia
<u>1 - GASTOS CORRIENTES</u> <u>1.1 - GASTOS DE CONSUMO</u> 1.1.1 - Gastos en Personal 1.1.1.1 Sueldos y Salarios 1.1.1.2 Aguinaldo 1.1.1.3 Bonificaciones <u>1.1.2 - Bienes y Servicios no Personales</u> <u>1.2 - GASTOS DE TRANSFERENCIA</u> 1.2.1 - Servicio Deuda Pública 1.2.2 - Aportes y Subsidios a otros Sectores 1.2.3 - Subvenciones a Entidades no Lucrativas 1.2.4 - Aporte Patronal Jubilatorio 1.2.5 - Pagos de Previsión <u>2 - GASTOS DE CAPITAL</u> <u>2.1 - INVERSION DIRECTA</u> 2.1.1 - Inversión Real 2.1.2 - Inversión Financiera <u>2.2 - INVERSION INDIRECTA</u>		684,8 684,8 684,8	684,8 684,8 684,8

PROVINCIA: SANTIAGO DEL ESTERO

AÑO: 1955

D. Servicios Económicos  
14. Transporte, almacenaje  
y comunicaciones

CLASIFICACION ECONOMICA	CLASIFICACION FUNCIONAL	T o t a l	
<u>1 - GASTOS CORRIENTES</u>			
<u>1.1 - GASTOS DE CONSUMO</u>		442,6	87,2
<u>1.1.1 - Gastos en Personal</u>		442,6	87,2
<u>1.1.1.1 Sueldos y Salarios</u>		437,4	87,2
<u>1.1.1.2 Aguinaldo</u>		361,7	87,2
<u>1.1.1.3 Bonificaciones</u>		22,9	
		52,8	
<u>1.1.2. - Bienes y Servicios no Personales</u>		5,2	5,2
<u>1.2 - GASTOS DE TRANSFERENCIA</u>			
<u>1.2.1 - Servicio Deuda Pública</u>			
<u>1.2.2 - Aportes y Subsidios a otros Sectores</u>			
<u>1.2.3 - Subvenciones a Entidades no Lucrativas</u>			
<u>1.2.4 - Aporte Patronal Jubilatorio</u>			
<u>1.2.5 - Pagos de Previsión</u>			
<u>2 - GASTOS DE CAPITAL</u>		230,3	230,3
<u>2.1 - INVERSION DIRECTA</u>		230,3	230,3
<u>2.1.1 - Inversión Real</u>			
<u>2.1.2 - Inversión Financiera</u>		230,3	230,3
<u>2.2 - INVERSION INDIRECTA</u>			

PROVINCIA: SANTIAGO DEL ESTERO

AÑO: 1955

E. Otros Gastos

CLASIFICACION ECONOMICA / CLASIFICACION FUNCIONAL		Total	Intereses s/deudas generales	Subsidios no incluidos en otr. lados	Ayuda econ. extranj. y otr.transf.
<u>1 - GASTOS CORRIENTES</u>		25.583,7	24.069,6	84,1	1.430,0
<u>1.1 - GASTOS DE CONSUMO</u>					
<u>1.1.1 - Gastos en Personal</u>					
1.1.1.1 Sueldos y Salarios					
1.1.1.2 Aguinaldo					
1.1.1.3 Bonificaciones					
<u>1.1.2 - Bienes y Servicios no Personales</u>					
<u>1.2 - GASTOS DE TRANSFERENCIA</u>		25.583,7	24.069,6	84,1	1.430,0
1.2.1 - Servicio Deuda Pública		24.069,6	24.069,6		
1.2.2 - Aportes y Subsidios a otros Sectores		1.430,0			1.430,0
1.2.3 - Subvenciones a Entidades no Lucrativas		84,1		84,1	
1.2.4 - Aporte Patronal Jubilatorio					
1.2.5 - Pagos de Previsión					
<u>2 - GASTOS DE CAPITAL</u>					
<u>2.1 - INVERSION DIRECTA</u>					
2.1.1 - Inversión Real					
2.1.2 - Inversión Financiera					
<u>2.2 - INVERSION INDIRECTA</u>					

**- Año 1956 -**

PROVINCIA: SANTIAGO DEL ESTERO

AÑO: 1956

A. Servicios Generales

CLASIFICACION ECONOMICA	CLASIFICACION FUNCIONAL	T o t a l	Adminis tración General	Justicia y Policía
<u>1 - GASTOS CORRIENTES</u>		52.798,6	21.010,8	31.787,8
<u>1.1 - GASTOS DE CONSUMO</u>		52.798,6	21.010,8	31.787,8
<u>1.1.1 - Gastos en Personal</u>		43.840,7	13.681,3	30.159,4
<u>1.1.1.1 Sueldos y Salarios</u>		34.821,1	10.866,6	23.954,5
<u>1.1.1.2 Aguinaldo</u>		2.900,6	905,2	1.995,4
<u>1.1.1.3 Bonificaciones</u>		6.119,0	1.909,5	4.209,5
<u>1.1.2 - Bienes y Servicios no Personales</u>		8.957,9	7.329,5	1.628,4
<u>1.2 - GASTOS DE TRANSFERENCIA</u>				
<u>1.2.1 - Servicio Deuda Pública</u>				
<u>1.2.2 - Aportes y Subsidios a otros Sectores</u>				
<u>1.2.3 - Subvenciones a Entidades no Lucrativas</u>				
<u>1.2.4 - Aporte Patronal Jubilatorio</u>				
<u>1.2.5 - Pagos de Previsión</u>				
<u>2 - GASTOS DE CAPITAL</u>		2.574,1	2.574,1	
<u>2.1 - INVERSION DIRECTA</u>		2.574,1	2.574,1	
<u>2.1.1 - Inversión Real</u>				
<u>2.1.2 - Inversión Financiera</u>		2.574,1	2.574,1	
<u>2.2 - INVERSION INDIRECTA</u>				

PROVINCIA: SANTIAGO DEL ESTERO

AÑO: 1956

B. Servicios Públicos

CLASIFICACION ECONOMICA	CLASIFICACION FUNCIONAL	Total	Carreteras y vías fluviales	C. de Bomb. ag. corriente. ob. sanitario.	Otros servicios públicos
<u>1 - GASTOS CORRIENTES</u>		5.997,2	2.719,6	3.277,6	
<u>1.1 - GASTOS DE CONSUMO</u>		5.997,2	2.719,6	3.277,6	
<u>1.1.1 - Gastos en Personal</u>		4.860,0	1.891,6	2.968,4	
<u>1.1.1.1 Sueldos y Salarios</u>		4.103,8	1.746,1	2.357,7	
<u>1.1.1.2 Aguinaldo</u>		341,9	145,5	196,4	
<u>1.1.1.3 Bonificaciones</u>		414,3		414,3	
<u>1.1.2 - Bienes y Servicios no Personales</u>		1.137,2	828,0	309,2	
<u>1.2 - GASTOS DE TRANSFERENCIA</u>					
<u>1.2.1 - Servicio Deuda Pública</u>					
<u>1.2.2 - Aportes y Subsidios a otros Sectores</u>					
<u>1.2.3 - Subvenciones a Entidades no Lucrativas</u>					
<u>1.2.4 - Aporte Patronal Jubilatorio</u>					
<u>1.2.5 - Pagos de Previsión</u>					
<u>2 - GASTOS DE CAPITAL</u>		15.947,4	9.494,1	3.213,7	3.239,6
<u>2.1 - INVERSION DIRECTA</u>		15.947,4	9.494,1	3.213,7	3.239,6
<u>2.1.1 - Inversión Real</u>					
<u>2.1.2 - Inversión Financiera</u>		15.947,4	9.494,1	3.213,7	3.239,6
<u>2.2 - INVERSION INDIRECTA</u>					



PROVINCIA: SANTIAGO DEL ESTERO

AÑO: 1956

C. Servicios Sociales

CLASIFICACION ECONOMICA / CLASIFICACION FUNCIONAL		Total	Educación	Salud Pública	Prev.Social y serv.esp. prev.Social	Otros Servicios Sociales
<u>1 - GASTOS CORRIENTES</u>		72.440,6	29.592,0	16.928,8	25.138,0	781,8
<u>1.1 - GASTOS DE CONSUMO</u>		55.570,6	29.460,9	16.917,8	8.497,6	724,3
<u>1.1.1-Gastos en Personal</u>		44.631,6	28.114,3	12.459,5	3.399,5	658,3
1.1.1.1 Sueldos y Salarios		35.391,4	22.330,3	9.896,1	2.642,1	522,9
1.1.1.2 Aguinaldo		2.956,8	1.860,1	824,3	228,8	43,6
1.1.1.3 Bonificaciones		6.283,4	3.923,9	1.739,1	528,6	91,8
<u>1.1.2-Bienes y Servicios no Personales</u>		10.969,0	1.346,6	4.458,3	5.098,1	66,0
<u>1.2 - GASTOS DE TRANSFERENCIA</u>		16.840,0	131,1	11,0	16.640,4	57,5
1.2.1-Servicio Deuda Pública						
1.2.2-Aportes y Subsidios a otros Sectores		199,6	131,1	11,0		57,5
1.2.3-Subvenciones a Entidades no Lucrativas						
1.2.4-Aporte Patronal Jubilatorio						
1.2.5-Pagos de Previsión		16.640,4			16.640,4	
<u>2 - GASTOS DE CAPITAL</u>		23.688,5	2.996,7	1.766,7		18.925,1
<u>2.1 - INVERSION DIRECTA</u>		23.688,5	2.996,7	1.766,7		18.925,1
2.1.1-Inversión Real						
2.1.2-Inversión Financiera		23.688,5	2.996,7	1.766,7		18.925,1
<u>2.2 - INVERSION INDIRECTA</u>						

PROVINCIA: SANTIAGO DEL ESTERO

AÑO: 1956

D. Servicios Económicos

CLASIFICACION ECONOMICA	CLASIFICACION FUNCIONAL	Total	Agricultura y otr. rec. no mineral.	Combustibl. y energia	Transporte almacenaje comunicac.
<u>1 - GASTOS CORRIENTES</u>					
<u>1.1 - GASTOS DE CONSUMO</u>					
<u>1.1.1 - Gastos en Personal</u>					
1.1.1.1 Sueldos y Salarios		3.552,3	3.307,4		244,9
1.1.1.2 Aguinaldo		3.552,3	3.307,4		244,9
1.1.1.3 Bonificaciones		2.825,4	2.691,0		134,4
<u>1.1.2 - Bienes y Servicios no Personales</u>		2.244,1	2.137,3		106,8
<u>1.2 - GASTOS DE TRANSFERENCIA</u>		186,9	178,0		8,9
1.2.1 - Servicio Deuda Pública		394,4	375,7		18,7
1.2.2 - Aportes y Subsidios a otros Sectores		726,9	616,4		110,5
1.2.3 - Subvenciones a Entidades no Lucrativas					
1.2.4 - Aporte Patronal Jubilatorio					
1.2.5 - pagos de Previsión					
<u>2 - GASTOS DE CAPITAL</u>					
<u>2.1 - INVERSION DIRECTA</u>					
2.1.1 - Inversión Real		11.452,6	9.636,3	1.722,5	93,8
2.1.2 - Inversión Financiera		11.452,6	9.636,3	1.722,5	93,8
<u>2.2 - INVERSION INDIRECTA</u>					
		11.452,6	9.636,3	1.722,5	93,8



PROVINCIA: SANTIAGO DEL ESTERO

AÑO: 1956

E. Otros Gastos

CLASIFICACION ECONOMICA	CLASIFICACION FUNCIONAL	Total	Intereses sob./deudas generales	Subsidios no incluid. en ot. lad.	Transfer. grles. al gob.local.
<u>1 - GASTOS CORRIENTES</u>		16.001,1	13.293,7	115,1	2.592,3
<u>1.1 - GASTOS DE CONSUMO</u>					
1.1.1 - Gastos en Personal					
1.1.1.1 Sueldos y Salarios					
1.1.1.2 Aguinaldo					
1.1.1.3 Bonificaciones					
1.1.2 - Bienes y Servicios no Personales					
<u>1.2 - GASTOS DE TRANSFERENCIA</u>		16.001,1	13.293,7	115,1	2.592,3
1.2.1 - Servicio Deuda Pública					
1.2.2 - Aportes y Subsidios a otros Sectores		13.293,7	13.293,7		
1.2.3 - Subvenciones a Entidades no Lucrativas		2.592,3			
1.2.4 - Aporte Patronal Jubilatorio				115,1	
1.2.5 - Pagos de Previsión					
<u>2 - GASTOS DE CAPITAL</u>					
<u>2.1 - INVERSION DIRECTA</u>					
2.1.1 - Inversión Real					
2.1.2 - Inversión Financiera					
<u>2.2 - INVERSION INDIRECTA</u>					

PROVINCIA: SANTIAGO DEL ESTERO.

AÑO: 1956

A. Servicios Generales  
1. Administración General

CLASIFICACION ECONOMICA	CLASIFICACION FUNCIONAL	Total	Organos del estado	Administración fiscal	Regl. Gral. de la economía	Otros
<u>1 - GASTOS CORRIENTES</u>		21.010,8	13.899,1	5.101,9	708,0	1.301,8
<u>1.1 - GASTOS DE CONSUMO</u>		21.010,8	13.899,1	5.101,9	708,0	1.301,8
<u>1.1.1-Gastos en Personal</u>		13.681,3	8.240,4	3.850,2	676,5	914,2
<u>1.1.1.1 Sueldos y Salarios</u>		10.866,6	6.545,1	3.058,1	537,3	726,1
<u>1.1.1.2 Aguinaldo</u>		905,2	545,2	254,7	44,8	60,5
<u>1.1.1.3 Bonificaciones</u>		1.909,5	1.150,1	537,4	94,4	127,6
<u>1.1.2-Bienes y Servicios no Personales</u>		7.329,5	5.658,7	1.251,7	31,5	387,6
<u>1.2 - GASTOS DE TRANSFERENCIA</u>						
<u>1.2.1-Servicio Deuda Pública</u>						
<u>1.2.2-Aportes y Subsidios a otros Sectores</u>						
<u>1.2.3-Subvenciones a Entidades no Lucrativas</u>						
<u>1.2.4-Aporte Patronal Jubilatorio</u>						
<u>1.2.5-Pagos de Previsión</u>						
<u>2 - GASTOS DE CAPITAL</u>		2.574,1	2.574,1			
<u>2.1 - INVERSION DIRECTA</u>		2.574,1	2.574,1			
<u>2.1.1-Inversión Real</u>						
<u>2.1.2-Inversión Financiera</u>		2.574,1	2.574,1			
<u>2.2 - INVERSION INDIRECTA</u>						

PROVINCIA: SANTIAGO DEL ESTERO

AÑO: 1956

A. Servicios Generales  
3. Justicia y Policía

CLASIFICACION ECONOMICA / CLASIFICACION FUNCIONAL	Total	Tribunales	Policia	Cárceles
<u>1 - GASTOS CORRIENTES</u>	31.787,8	5.095,5	25.006,2	1.686,1
<u>1.1 - GASTOS DE CONSUMO</u>	31.787,8	5.095,5	25.006,2	1.686,1
1.1.1 - Gastos en Personal	30.159,4	4.842,3	24.314,9	1.002,2
1.1.1.1 Sueldos y Salarios	23.954,5	3.846,0	19.312,5	796,0
1.1.1.2 Aguinaldo	1.995,4	320,4	1.608,7	66,3
1.1.1.3 Bonificaciones	4.209,5	675,9	3.393,7	139,9
1.1.2 - Bienes y Servicios no Personales	1.628,4	253,2	691,3	683,9
<u>1.2 - GASTOS DE TRANSFERENCIA</u>				
1.2.1 - Servicio Deuda Pública				
1.2.2 - Aportes y Subsidios a otros Sectores				
1.2.3 - Subvenciones a Entidades no Lucrativas				
1.2.4 - Aporte Patronal Jubilatorio				
1.2.5 - Pagos de Previsión				
<u>2 - GASTOS DE CAPITAL</u>				
<u>2.1 - INVERSION DIRECTA</u>				
2.1.1 - Inversión Real				
2.1.2 - Inversión Financiera				
<u>2.2 - INVERSION INDIRECTA</u>				

PROVINCIA: SANTIAGO DEL ESTERO

AÑO: 1956

B. SERVICIOS PUBLICOS

4. Carreteras y vías fluviales

CLASIFICACION ECONOMICA	CLASIFICACION FUNCIONAL	T o t a l	Carreteras y calles
<u>1 - GASTOS CORRIENTES</u>		2.719,6	2.719,6
<u>1.1 - GASTOS DE CONSUMO</u>		2.719,6	2.719,6
<u>1.1.1 - Gastos en Personal</u>		1.891,6	1.891,6
<u>1.1.1.1 Sueldos y Salarios</u>		1.746,1	1.746,1
<u>1.1.1.2 Aguinaldo</u>		145,5	145,5
<u>1.1.1.3 Bonificaciones</u>			
<u>1.1.2 - Bienes y Servicios no Personales</u>		828,0	828,0
<u>1.2 - GASTOS DE TRANSFERENCIA</u>			
<u>1.2.1 - Servicio Deuda Pública</u>			
<u>1.2.2 - Aportes y Subsidios a otros Sectores</u>			
<u>1.2.3 - Subvenciones a Entidades no Lucrativas</u>			
<u>1.2.4 - Aporte Patronal Jubilatorio</u>			
<u>1.2.5 - Pagos de Previsión</u>			
<u>2 - GASTOS DE CAPITAL</u>		9.494,1	9.494,1
<u>2.1 - INVERSION DIRECTA</u>		9.494,1	9.494,1
<u>2.1.1 - Inversión Real</u>			
<u>2.1.2 - Inversión Financiera</u>		9.494,1	9.494,1
<u>2.2 - INVERSION INDIRECTA</u>			

PROVINCIA: SANTIAGO DEL ESTERO

AÑO: 1956

B. Servicios Públicos  
5. Cuerpo de Bomberos, aguas cor-  
rientes y obras sanitarias

CLASIFICACION ECONOMICA	CLASIFICACION FUNCIONAL	T o t a l	Aguas Corrientes
<u>1 - GASTOS CORRIENTES</u>		3.277,6	3.277,6
<u>1.1 - GASTOS DE CONSUMO</u>		3.277,6	3.277,6
1.1.1 - Gastos en Personal		2.968,4	2.968,4
1.1.1.1 Sueldos y Salarios		2.357,7	2.357,7
1.1.1.2 Aguinaldo		196,4	196,4
1.1.1.3 Bonificaciones		414,3	414,3
1.1.2 - Bienes y Servicios no Personales		309,2	309,2
<u>1.2 - GASTOS DE TRANSFERENCIA</u>			
1.2.1 - Servicio Deuda Pública			
1.2.2 - Aportes y Subsidios a otros Sectores			
1.2.3 - Subvenciones a Entidades no Lucrativas			
1.2.4 - Aporte Patronal Jubilatorio			
1.2.5 - Pagos de Previsión			
<u>2 - GASTOS DE CAPITAL</u>		3.213,7	3.213,7
<u>2.1 - INVERSION DIRECTA</u>		3.213,7	3.213,7
2.1.1 - Inversión Real			
2.1.2 - Inversión Financiera			
<u>2.2 - INVERSION INDIRECTA</u>		3.213,7	3.213,7

PROVINCIA: SANTIAGO DEL ESTERO

AÑO: 1956

B. Servicios Públicos  
6. Otros Servicios Públicos

CLASIFICACION ECONOMICA	CLASIFICACION FUNCIONAL	T o t a l	Otros Gastos
<u>1 - GASTOS CORRIENTES</u>			
<u>1.1 - GASTOS DE CONSUMO</u>			
<u>1.1.1 - Gastos en Personal</u>			
1.1.1.1 Sueldos y Salarios			
1.1.1.2 Aguinaldo			
1.1.1.3 Bonificaciones			
<u>1.1.2 - Bienes y Servicios no Personales</u>			
<u>1.2 - GASTOS DE TRANSFERENCIA</u>			
1.2.1 - Servicio Deuda Pública			
1.2.2 - Aportes y Subsidios a otros Sectores			
1.2.3 - Subvenciones a Entidades no Lucrativas			
1.2.4 - Aporte Patronal Jubilatorio			
1.2.5 - Pagos de Previsión			
<u>2 - GASTOS DE CAPITAL</u>		3.239,6	3.239,6
<u>2.1 - INVERSION DIRECTA</u>		3.239,6	3.239,6
2.1.1 - Inversión Real			
2.1.2 - Inversión Financiera			
<u>2.2 - INVERSION INDIRECTA</u>		3.239,6	3.239,6



PROVINCIA: SANTIAGO DEL ESTERO

AÑO: 1956

C. Servicios Sociales  
7. Educación

CLASIFICACION ECONOMICA	CLASIFICACION FUNCIONAL	Total	Administración	Escuelas Primarias	Escuelas Secundarias	Instituc. Enseñanza Técnica	Esc.p/adult. bibliotecas y museos
<u>1 - GASTOS CORRIENTES</u>		29.592,0	894,7	24.532,8	1.950,8	1.731,1	482,6
<u>1.1 - GASTOS DE CONSUMO</u>		29.460,9	894,7	24.512,9	1.866,7	1.731,1	455,5
<u>1.1.1-Gastos en Personal</u>		28.114,3	855,4	23.413,0	1.788,2	1.652,6	405,1
<u>1.1.1.1 Sueldos y Salarios</u>		22.330,3	679,5	18.596,1	1.420,3	1.312,6	321,8
<u>1.1.1.1.2 Aguinaldo</u>		1.860,1	56,6	1.549,1	118,3	109,3	26,8
<u>1.1.1.1.3 Bonificaciones</u>		3.923,9	119,3	3.267,8	249,6	230,7	56,5
<u>1.1.2-Bienes y Servicios no Personales</u>		1.346,6	39,3	1.099,9	78,5	78,5	50,4
<u>1.2 - GASTOS DE TRANSFERENCIA</u>		131,1		19,9	84,1		27,1
<u>1.2.1-Servicio Deuda Pública</u>							
<u>1.2.2-Aportes y Subsidios a otros Sectores</u>							
<u>1.2.3-Subvenciones a Entidades no Lucrativas</u>		131,1		19,9	84,1		27,1
<u>1.2.4-Aporte Patronal Jubilatorio</u>							
<u>1.2.5-Pagos de Previsión</u>							
<u>2 - GASTOS DE CAPITAL</u>		2.996,7		2.996,7			
<u>2.1 - INVERSION DIRECTA</u>		2.996,7		2.996,7			
<u>2.1.1-Inversión Real</u>							
<u>2.1.2-Inversión Financiera</u>		2.996,7		2.996,7			
<u>2.2 - INVERSION INDIRECTA</u>							

PROVINCIA: SANTIAGO DEL ESTERO

AÑO: 1956

C: Servicios Sociales  
8. Salud Pública

CLASIFICACION ECONOMICA	CLASIFICACION FUNCIONAL	Total	Administración	Hospitales	Servicios Méd. Centr. Odont., Clín.
<u>1 - GASTOS CORRIENTES</u>		16.928,8	1.513,9	9.760,1	5.654,8
<u>1.1 - GASTOS DE CONSUMO</u>		16.917,8	1.513,9	9.749,1	5.654,8
<u>1.1.1 - Gastos en Personal</u>		12.459,5	1.117,6	7.173,1	4.168,8
1.1.1.1 Sueldos y Salarios		9.896,1	887,7	5.697,3	3.311,1
1.1.1.2 Aguinaldo		824,3	73,9	474,6	275,8
1.1.1.3 Bonificaciones		1.739,1	156,0	1.001,2	581,9
<u>1.1.2 - Bienes y Servicios no Personales</u>		4.458,3	396,3	2.576,0	1.486,0
<u>1.2 - GASTOS DE TRANSFERENCIA</u>		11,0		11,0	
1.2.1 - Servicio Deuda Pública					
1.2.2 - Aportes y Subsidios a otros Sectores		11,0		11,0	
1.2.3 - Subvenciones a Entidades no Lucrativas					
1.2.4 - Aporte Patronal Jubilatori					
1.2.5 - Pagos de Previsión					
<u>2 - GASTOS DE CAPITAL</u>		1.766,7		1.766,7	
<u>2.1 - INVERSION DIRECTA</u>		1.766,7		1.766,7	
2.1.1 - Inversión Real					
2.1.2 - Inversión Financiera		1.766,7		1.766,7	
<u>2.2 - INVERSION INDIRECTA</u>					

PROVINCIA: SANTIAGO DEL ESTERO

AÑO: 1956

C: Servicios Sociales  
9. Previsión Social y servicios especiales de obra social

CLASIFICACION ECONOMICA	CLASIFICACION FUNCIONAL	Total	Beneficios de prev. social	Atención a madres y niños	Atención a ancianos e inhabilit.
<u>1 - GASTOS CORRIENTES:</u>		25.138,0	23.135,3	1.806,6	196,1
<u>1.1 - GASTOS DE CONSUMO</u>		8.497,6	6.494,9	1.806,6	196,1
<u>1.1.1 - Gastos en Personal</u>		3.399,5	1.892,2	1.360,8	146,5
<u>1.1.1.1 Sueldos y Salarios</u>		2.642,1	1.444,9	1.080,9	116,3
<u>1.1.1.2 Aguinaldo</u>		228,8	129,1	90,0	9,7
<u>1.1.1.3 Donificaciones</u>		528,6	318,2	189,9	20,5
<u>1.1.2 - Bienes y Servicios no Personales</u>		5.098,1	4.602,7	445,8	49,6
<u>1.2 - GASTOS DE TRANSFERENCIA</u>		16.640,4	16.640,4		
<u>1.2.1 - Servicio Deuda Pública</u>					
<u>1.2.2 - Aportes y Subsidios a otros Sectores</u>					
<u>1.2.3 - Subvenciones a Entidades no Lucrativas</u>					
<u>1.2.4 - Aporte Patronal Jubilatorio</u>					
<u>1.2.5 - Pagos de Previsión</u>					
<u>2 - GASTOS DE CAPITAL</u>		16.640,4	16.640,4		
<u>2.1 - INVERSION DIRECTA</u>					
<u>2.1.1 - Inversión Real</u>					
<u>2.1.2 - Inversión Financiera</u>					
<u>2.2 - INVERSION INDIRECTA</u>					

PROVINCIA: SANTIAGO DEL ESTERO

AÑO: 1956

C. Servicios Sociales  
10. Otros servicios sociales

CLASIFICACION ECONOMICA	CLASIFICACION FUNCIONAL	T o t a l	Vivienda	Diversiones
<u>1 - GASTOS CORRIENTES</u>		781,8		781,8
<u>1.1 - GASTOS DE CONSUMO</u>		724,3		724,3
1.1.1 - Gastos en Personal		658,3		658,3
1.1.1.1 Sueldos y Salarios		522,9		522,9
1.1.1.2 Aguinaldo		43,6		43,6
1.1.1.3 Bonificaciones		91,8		91,8
1.1.2 - Bienes y Servicios no Personales		66,0		66,0
<u>1.2 - GASTOS DE TRANSFERENCIA</u>		57,5		57,5
1.2.1 - Servicio Deuda Pública				
1.2.2 - Aportes y Subsidios a otros Sectores				
1.2.3 - Subvenciones a Entidades no Lucrativas				
1.2.4 - Aporte Patronal Jubilatorio				
1.2.5 - Pagos de Previsión		57,5		57,5
<u>2 - GASTOS DE CAPITAL</u>		18.925,1	18.925,1	
<u>2.1 - INVERSION DIRECTA</u>		18.925,1	18.925,1	
2.1.1 - Inversión Real				
2.1.2 - Inversión Financiera		18.925,1	18.925,1	
<u>2.2 - INVERSION INDIRECTA</u>				

PROVINCIA: SANTIAGO DEL ESTERO

AÑO: 1956

D. Servicios Económicos  
11. Agricultura y otros recursos  
no minerales

CLASIFICACION ECONOMICA		CLASIFICACION FUNCIONAL		Total	Inversión	Agricultura	Manufactura
<u>1 - GASTOS CORRIENTES</u>				3.307,4		1.324,2	1.983,2
<u>1.1 - GASTOS DE CONSUMO</u>				3.307,4		1.324,2	1.983,2
<u>1.1.1 - Gastos en Personal</u>				2.691,0		931,4	1.759,6
<u>1.1.1.1 - Sueldos y Salarios</u>				2.137,3		739,8	1.397,5
<u>1.1.1.2 - Aguinaldo</u>				178,0		61,6	116,4
<u>1.1.1.3 - Bonificaciones</u>				375,7		130,0	245,7
<u>1.1.2 - Bienes y Servicios no Personales</u>				616,4		392,8	223,6
<u>1.2 - GASTOS DE TRANSFERENCIA</u>							
<u>1.2.1 - Servicio Deuda Pública</u>							
<u>1.2.2 - Aportes y Subsidios a otros Sectores</u>							
<u>1.2.3 - Subvenciones a Entidades no Lucrativas</u>							
<u>1.2.4 - Aporte Patronal Jubilatorio</u>							
<u>1.2.5 - Pagos de Previsión</u>							
<u>2 - GASTOS DE CAPITAL</u>				9.636,3	18,7	9.559,5	58,1
<u>2.1 - INVERSION DIRECTA</u>				9.636,3	18,7	9.559,5	58,1
<u>2.1.1 - Inversión Real</u>							
<u>2.1.2 - Inversión Financiera</u>				9.636,3	18,7	9.559,5	58,1
<u>2.2 - INVERSION INDIRECTA</u>							

PROVINCIA: SANTIAGO DEL ESTERO

AÑO: 1956

D. Servicios Económicos  
12. Combustibles y energía

CLASIFICACION ECONOMICA	CLASIFICACION FUNCIONAL	T o t a l	Electricidad gas, calefac. y energía
<u>1 - GASTOS CORRIENTES</u>			
<u>1.1 - GASTOS DE CONSUMO</u>			
<u>1.1.1 - Gastos en Personal</u>			
<u>1.1.1.1 - Sueldos y Salarios</u>			
<u>1.1.1.2 - Aguinaldo</u>			
<u>1.1.1.3 - Bonificaciones</u>			
<u>1.1.2 - Bienes y Servicios no Personales</u>			
<u>1.2 - GASTOS DE TRANSFERENCIA</u>			
<u>1.2.1 - Servicio Deuda Pública</u>			
<u>1.2.2 - Aportes y Subsidios a otros Sectores</u>			
<u>1.2.3 - Subvenciones a Entidades no Lucrativas</u>			
<u>1.2.4 - Aporte Patronal Jubilatorio</u>			
<u>1.2.5 - Pagos de Previsión</u>			
<u>2 - GASTOS DE CAPITAL</u>		1.722,5	1.722,5
<u>2.1 - INVERSION DIRECTA</u>		1.722,5	1.722,5
<u>2.1.1 - Inversión Real</u>			
<u>2.1.2 - Inversión Financiera</u>		1.722,5	1.722,5
<u>2.2 - INVERSION INDIRECTA</u>			

PROVINCIA: SANTIAGO DEL ESTERO

AÑO: 1956

D. Servicios Económicos  
14. Transporte, almacenaje  
y comunicaciones

CLASIFICACION ECONOMICA	CLASIFICACION FUNCIONAL	T o t a l	Transporte aéreo
<u>1 - GASTOS CORRIENTES</u>		244,9	244,9
<u>1.1 - GASTOS DE CONSUMO</u>		244,9	244,9
<u>1.1.1 - Gastos en Personal</u>		134,4	134,4
<u>1.1.1.1 Sueldos y Salarios</u>		106,8	106,8
<u>1.1.1.2 Aguinaldo</u>		8,9	8,9
<u>1.1.1.3 Bonificaciones</u>		18,7	18,7
<u>1.1.2 - Bienes y Servicios no Personales</u>		110,5	110,5
<u>1.2 - GASTOS DE TRANSFERENCIA</u>			
1.2.1 - Servicio Deuda Pública			
1.2.2 - Aportes y Subsidios a otros Sectores			
1.2.3 - Subvenciones a Entidades no Lucrativas			
1.2.4 - Aporte Patronal Jubilatorio			
1.2.5 - Pagos de Previsión			
<u>2 - GASTOS DE CAPITAL</u>		93,8	93,8
<u>2.1 - INVERSION DIRECTA</u>		93,8	93,8
2.1.1 - Inversión Real			
2.1.2 - Inversión Financiera			
<u>2.2 - INVERSION INDIRECTA</u>		93,8	93,8

**- Año 1957 -**



PROVINCIA: SANTIAGO DEL ESTERO

AÑO: 1957

A. Servicios Generales

CLASIFICACION ECONOMICA	CLASIFICACION FUNCIONAL	T o t a l	Adminis tración General	Justicia y Policia
<u>1 - GASTOS CORRIENTES</u>		59.880,4	23.484,8	36.395,6
<u>1.1 - GASTOS DE CONSUMO</u>		59.880,4	23.484,8	36.395,6
<u>1.1.1 - Gastos en Personal</u>		47.946,5	15.117,3	32.829,2
<u>1.1.1.1 Sueldos y Salarios</u>		40.238,4	12.748,9	27.489,5
<u>1.1.1.2 Aguinaldo</u>		3.185,5	978,8	2.206,7
<u>1.1.1.3 Bonificaciones</u>		4.522,6	1.389,6	3.133,0
<u>1.1.2 - Bienes y Servicios no Personales</u>		11.933,9	8.367,5	3.566,4
<u>1.2 - GASTOS DE TRANSFERENCIA</u>				
1.2.1 - Servicio Deuda Pública				
1.2.2 - Aportes y Subsidios a otros Sectores				
1.2.3 - Subvenciones a Entidades no Lucrativas				
1.2.4 - Aporte Patronal Jubilatorio				
1.2.5 - Pagos de Previsión				
<u>2 - GASTOS DE CAPITAL</u>		4.102,5	4.102,5	
<u>2.1 - INVERSION DIRECTA</u>		4.102,5	4.102,5	
2.1.1 - Inversión Real				
2.1.2 - Inversión Financiera		4.102,5	4.102,5	
<u>2.2 - INVERSION INDIRECTA</u>				

PROVINCIA: SANTIAGO DEL ESTERO

AÑO: 1957

B. Servicios Públicos

<u>CLASIFICACION ECONOMICA</u>	<u>CLASIFICACION FUNCIONAL</u>	<u>Total</u>	<u>Carreteras y vías fluviales</u>	<u>C. de Bomb. agua corr. y Ob. Sanit.</u>	<u>Otros Servicios Públicos</u>
<u>1 - GASTOS CORRIENTES</u>					
<u>1.1 - GASTOS DE CONSUMO</u>					
<u>1.1.1 - Gastos en Personal</u>		6.032,3	6.032,3		
<u>1.1.1.1 Sueldos y Salarios</u>		5.820,9	5.820,9		
<u>1.1.1.2 Aguinaldo</u>		4.961,0	4.961,0		
<u>1.1.1.1.3 Bonificaciones</u>		446,1	446,1		
		413,8	413,8		
<u>1.1.2 - Bienes y Servicios no Personales</u>		211,3	211,3		
<u>1.2 - GASTOS DE TRANSFERENCIA</u>					
<u>1.2.1 - Servicio Deuda Pública</u>					
<u>1.2.2 - Aportes y Subsidios a otros Sectores</u>					
<u>1.2.3 - Subvenciones a Entidades no Lucrativas</u>					
<u>1.2.4 - Aporte Patronal Jubilatorio</u>					
<u>1.2.5 - Pagos de Previsión</u>					
<u>2 - GASTOS DE CAPITAL</u>		23.773,4	11.916,4	4.727,1	7.129,9
<u>2.1 - INVERSION DIRECTA</u>		23.773,4	11.916,4	4.727,1	7.129,9
<u>2.1.1 - Inversión Real</u>					
<u>2.1.2 - Inversión Financiera</u>		23.773,4	11.916,4	4.727,1	7.129,9
<u>2.2 - INVERSION INDIRECTA</u>					

PROVINCIA: SANTIAGO DEL ESTERO

AÑO: 1957

C. Servicios Sociales

CLASIFICACION ECONOMICA / CLASIFICACION FUNCIONAL		Total	Educación	Salud Pública	P.Social y serv. esp. de ob.soc.	Otros Servicios Sociales
<u>1 - GASTOS CORRIENTES</u>		87.050,0	33.153,2	20.606,3	32.344,1	946,4
<u>1.1 - GASTOS DE CONSUMO</u>		62.652,3	32.924,1	20.576,9	8.241,2	910,1
<u>1.1.1-Gastos en Personal</u>		45.442,6	27.245,8	13.455,4	3.962,1	779,3
1.1.1.1 Sueldos y Salarios		38.133,2	23.010,7	11.306,7	3.167,2	648,6
1.1.1.2 Aguinaldo		2.936,9	1.750,1	887,9	244,9	54,0
1.1.1.3 Bonificaciones		4.372,5	2.485,0	1.260,8	550,0	76,7
<u>1.1.2-Bienes y Servicios no Personales</u>		17.209,7	5.678,3	7.121,5	4.279,1	130,8
<u>1.2 - GASTOS DE TRANSFERENCIA</u>		24.397,7	229,1	29,4	24.102,9	36,3
1.2.1-Servicio Deuda Pública						
1.2.2-Aportes y Subsidios a otros Sectores		294,8	229,1	29,4		36,3
1.2.3-Subvenciones a Entidades no Lucrativas						
1.2.4-Aporte Patronal Jubilatorio		24.102,9			24.102,9	
1.2.5-Pagos de Previsión						
<u>2 - GASTOS DE CAPITAL</u>		18.953,2	4.463,8	119,5		14.369,9
<u>2.1 - INVERSION DIRECTA</u>		18.953,2	4.463,8	119,5		14.369,9
2.1.1-Inversión Real						
2.1.2-Inversión Financiera		18.953,2	4.463,8	119,5		14.369,9
<u>2.2 - INVERSION INDIRECTA</u>						

PROVINCIA: SANTIAGO DEL ESTERO

AÑO: 1957

D. Servicios Económicos

CLASIFICACION ECONOMICA	CLASIFICACION FUNCIONAL	T o t a l	Agricultura y otros rec. no mineral.	Combustib. y Energía
<u>1 - GASTOS CORRIENTES</u>		7.276,6	7.276,6	
<u>1.1 - GASTOS DE CONSUMO</u>		7.276,6	7.276,6	
<u>1.1.1 - Gastos en Personal</u>		5.892,9	5.892,9	
<u>1.1.1.1 Sueldos y Salarios</u>		4.904,3	4.904,3	
<u>1.1.1.2 Aguinaldo</u>		408,5	408,5	
<u>1.1.1.3 Bonificaciones</u>		580,1	580,1	
<u>1.1.2 - Bienes y Servicios no Personales</u>		1.387,7	1.387,7	
<u>1.2 - GASTOS DE TRANSFERENCIA</u>				
<u>1.2.1 - Servicio Deuda Pública</u>				
<u>1.2.2 - Aportes y Subsidios a otros Sectores</u>				
<u>1.2.3 - Subvenciones a Entidades no Lucrativas</u>				
<u>1.2.4 - Aporte Patronal Jubilatorio</u>				
<u>1.2.5 - Pagos de Previsión</u>				
<u>2 - GASTOS DE CAPITAL</u>		12.326,6	10.665,4	1.661,2
<u>2.1 - INVERSION DIRECTA</u>		12.326,6	10.665,4	1.661,2
<u>2.1.1 - Inversión Real</u>				
<u>2.1.2 - Inversión Financiera</u>		12.326,6	10.665,4	1.661,2
<u>2.2 - INVERSION INDIRECTA</u>				

PROVINCIA: SANTIAGO DEL ESTERO

AÑO: 1957

E. Otros Gastos

CLASIFICACION ECONOMICA	CLASIFICACION FUNCIONAL	Total	Intereses s/ deudas generales	Subsidios no incluid. en ot. lad.	Transfer. grles. al gob.local
<u>1 - GASTOS CORRIENTES</u>		24.330,1	2.846,8	2.056,8	19.426,5
<u>1.1 - GASTOS DE CONSUMO</u>					
1.1.1 - Gastos en Personal					
1.1.1.1 Sueldos y Salarios					
1.1.1.2 Aguinaldo					
1.1.1.3 Bonificaciones					
1.1.2 - Bienes y Servicios no Personales					
<u>1.2 - GASTOS DE TRANSFERENCIA</u>		24.330,1	2.846,8	2.056,8	19.426,5
1.2.1 - Servicio Deuda Pública		2.846,8	2.846,8		
1.2.2 - Aportes y Subsidios a otros Sectores		19.426,5		2.056,8	19.426,5
1.2.3 - Subvenciones a Entidades no Lucrativas		2.056,8			
1.2.4 - Aporte Patronal Jubilatorio					
1.2.5 - Pagos de Previsión					
<u>2 - GASTOS DE CAPITAL</u>					
<u>2.1 - INVERSION DIRECTA</u>					
2.1.1 - Inversión Real					
2.1.2 - Inversión Financiera					
<u>2.2 - INVERSION INDIRECTA</u>					

PROVINCIA: SANTIAGO DEL ESTERO

AÑO: 1957

A. Servicios Generales  
1. Administración General

CLASIFICACION ECONOMICA / CLASIFICACION FUNCIONAL	Total	Organos del Estado	Adminis- tración Fiscal	Reg. Gral. de la Economía	Conducta de los asuntos extranjeros	Otros
<u>1 - GASTOS CORRIENTES</u>	23.484,8	16.315,7	5.178,4	710,7	1.245,2	34,8
<u>1.1 - GASTOS DE CONSUMO</u>	23.484,8	16.315,7	5.178,4	710,7	1.245,2	34,8
<u>1.1.1-Gastos en Personal</u>	15.117,3	9.622,4	3.983,6	674,5	802,6	34,2
1.1.1.1 Sueldos y Salarios	12.748,9	8.175,9	3.315,3	561,3	668,0	28,4
1.1.1.2 Aguinaldo	978,8	597,8	276,2	46,8	55,6	2,4
1.1.1.3 Bonificaciones	1.389,6	848,7	392,1	66,4	79,0	3,4
<u>1.1.2-Bienes y Servicios no Personales</u>	8.367,5	6.693,3	1.194,3	36,2	442,6	0,6
<u>1.2 - GASTOS DE TRANSFERENCIA</u>						
1.2.1-Servicio Deuda Pública						
1.2.2-Aportes y Subsidios a otros Sectores						
1.2.3-Subvenciones a Entidades no Lucrativas						
1.2.4-Aporte Patronal Jubilatorio						
1.2.5-Pagos de Previsión						
<u>2 - GASTOS DE CAPITAL</u>	4.102,5	4.102,5				
<u>2.1 - INVERSION DIRECTA</u>	4.102,5	4.102,5				
2.1.1-Inversión Real						
2.1.2-Inversión Financiera	4.102,5	4.102,5				
<u>2.2 - INVERSION INDIRECTA</u>						

PROVINCIA: SANTIAGO DEL ESTERO

AÑO: 1957

A. Servicios Generales  
3. Justicia y Policía

CLASIFICACION ECONOMICA	CLASIFICACION FUNCIONAL	Total	Adminis tración	Tribunales	Policía	Cárceles
<u>1 - GASTOS CORRIENTES</u>		36.395,6	597,7	6.145,8	27.661,6	1.990,5
<u>1.1 - GASTOS DE CONSUMO</u>		36.395,6	597,7	6.145,8	27.661,6	1.990,5
1.1.1-Gastos en Personal		32.829,2	497,7	5.843,4	25.386,9	1.101,2
1.1.1.1 Sueldos y Salarios		27.489,5	414,2	4.863,1	21.295,7	916,5
1.1.1.2 Aguinaldo		2.206,7	34,5	405,1	1.690,8	76,3
1.1.1.3 Bonificaciones		3.133,0	49,0	575,2	2.400,4	108,4
1.1.2-Bienes y Servicios no Personales		3.566,4	100,0	302,4	2.274,7	889,3
<u>1.2 - GASTOS DE TRANSFERENCIA</u>						
1.2.1-Servicio Deuda Pública						
1.2.2-Aportes y Subsidios a otros Sectores						
1.2.3-Subvenciones a Entidades no Lucrativas						
1.2.4-Aporte Patronal Jubilatorio						
1.2.5-Pagos de Previsión						
<u>2 - GASTOS DE CAPITAL</u>						
<u>2.1 - INVERSION DIRECTA</u>						
2.1.1-Inversión Real						
2.1.1.2-Inversión Financiera						
<u>2.2 - INVERSION INDIRECTA</u>						

PROVINCIA: SANTIAGO DEL ESTERO

AÑO: 1957

B. Servicios Públicos  
4. Carreteras y vías fluviales

CLASIFICACION ECONOMICA	CLASIFICACION FUNCIONAL	T o t a l	Carreteras y calles
<u>1 - GASTOS CORRIENTES</u>		6.032,3	6.032,3
<u>1.1 - GASTOS DE CONSUMO</u>		6.032,3	6.032,3
<u>1.1.1 - Gastos en Personal</u>		5.820,9	5.820,9
<u>1.1.1.1 Sueldos y Salarios</u>		4.961,0	4.961,0
<u>1.1.1.2 Aguinaldo</u>		446,1	446,1
<u>1.1.1.3 Bonificaciones</u>		413,8	413,8
<u>1.1.2 - Bienes y Servicios no Personales</u>		211,3	211,3
<u>1.2 - GASTOS DE TRANSFERENCIA</u>			
1.2.1 - Servicio Deuda Pública			
1.2.2 - Aportes y Subsidios a otros Sectores			
1.2.3 - Subvenciones a Entidades no Lucrativas			
1.2.4 - Aporte Patronal Jubilatorio			
1.2.5 - Pagos de Previsión			
<u>2 - GASTOS DE CAPITAL</u>		11.916,4	11.916,4
<u>2.1 - INVERSION DIRECTA</u>		11.916,4	11.916,4
2.1.1 - Inversión Real			
2.1.2 - Inversión Financiera			
<u>2.2 - INVERSION INDIRECTA</u>		11.916,4	11.916,4





PROVINCIA: SANTIAGO DEL ESTERO

AÑO: 1957

B. Servicios Públicos

5. Cuerpo de Bomberos, aguas corrientes y obras sanitarias

CLASIFICACION ECONOMICA	CLASIFICACION FUNCIONAL	Total	Aguas Corrientes
<u>1 - GASTOS CORRIENTES</u> <u>1.1 - GASTOS DE CONSUMO</u> 1.1.1 - Gastos en Personal 1.1.1.1 Sueldos y Salarios 1.1.1.2 Aguinaldo 1.1.1.3 Bonificaciones 1.1.2 - Bienes y Servicios no Personales <u>1.2 - GASTOS DE TRANSFERENCIA</u> 1.2.1 - Servicio Deuda Pública 1.2.2 - Aportes y Subsidios a otros Sectores 1.2.3 - Subvenciones a Entidades no Lucrativas 1.2.4 - Aporte Patronal Jubilatorio 1.2.5 - Pagos de Previsión			
<u>2 - GASTOS DE CAPITAL</u>		4.727,1	4.727,1
<u>2.1 - INVERSION DIRECTA</u>		4.727,1	4.727,1
2.1.1 - Inversión Real 2.1.2 - Inversión Financiera		4.727,1	4.727,1
<u>2.2 - INVERSION INDIRECTA</u>			

PROVINCIA: SANTIAGO DEL ESTERO

AÑO: 1957

B. Servicios Públicos  
6. Otros servicios públicos

CLASIFICACION ECONOMICA	CLASIFICACION FUNCIONAL	T o t a l	Otros Gastos
<u>1 - GASTOS CORRIENTES</u> <u>1.1 - GASTOS DE CONSUMO</u> 1.1.1 - Gastos en Personal 1.1.1.1 Sueldos y Salarios 1.1.1.2 Aguinaldo 1.1.1.3 Bonificaciones  1.1.2 - Bienes y Servicios no Personales			
1.2 - GASTOS DE TRANSFERENCIA 1.2.1 - Servicio Deuda Pública 1.2.2 - Aportes y Subsidios a otros Sectores 1.2.3 - Subvenciones a Entidades no Lucrativas 1.2.4 - Aporte Patronal Jubilatorio 1.2.5 - Pagos de Previsión			
<u>2 - GASTOS DE CAPITAL</u> <u>2.1 - INVERSION DIRECTA</u> 2.1.1 - Inversión Real 2.1.2 - Inversión Financiera		7.129,9 7.129,9 7.129,9	7.129,9 7.129,9 7.129,9
<u>2.2 - INVERSION INDIRECTA</u>			

PROVINCIA: SANTIAGO DEL ESTERO

AÑO: 1957

C. Servicios Sociales  
7. Educación

CLASIFICACION ECONOMICA	CLASIFICACION FUNCIONAL	Total	Administración	Escuelas Primarias	Escuelas Secundarias	Instit. de Enseñanza Técnica	Escuelas p/adultos bib., museos
<u>1 - GASTOS CORRIENTES</u>		33.153,2	1.007,1	27.834,1	2.006,2	1.889,2	416,6
<u>1.1 - GASTOS DE CONSUMO</u>		32.924,1	1.007,1	27.834,1	1.846,2	1.869,5	367,2
1.1.1-Gastos en Personal		27.245,8	835,1	23.025,9	1.526,8	1.545,0	313,0
1.1.1.1 Sueldos y Salarios		23.010,7	695,0	19.498,7	1.270,7	1.285,8	260,5
1.1.1.2 Aguinaldo		1.750,1	57,9	1.457,6	105,8	107,1	21,7
1.1.1.3 Bonificaciones		2.485,0	82,2	2.069,6	150,3	152,1	30,8
1.1.2-Bienes y Servicios no Personales		5.678,3	172,0	4.808,2	319,4	324,5	54,2
<u>1.2 - GASTOS DE TRANSFERENCIA</u>		229,1			160,0	19,7	49,4
1.2.1-Servicio Deuda Pública							
1.2.2-Aportes y Subsidios a otros Sectores							
1.2.3-Subvenciones a Entidades no Lucrativas							
1.2.4-Aporte Patronal Jubilatorio							
1.2.5-Pagos de Previsión							
<u>-2 - GASTOS DE CAPITAL</u>		4.463,8		4.463,8			
<u>2.1 - INVERSION DIRECTA</u>		4.463,8		4.463,8			
2.1.1-Inversión Real							
2.1.2-Inversión Financiera		4.463,8		4.463,8			
<u>2.2 - INVERSION INDIRECTA</u>							

PROVINCIA: SANTIAGO DEL ESTERO

AÑO: 1957

C. Servicios Sociales  
8. Salud Pública

CLASIFICACION ECONOMICA	CLASIFICACION FUNCIONAL	Total	Adminis- tración	Hospitales	Serv. médicos C. Odontológ. y clínicas
<u>1 - GASTOS CORRIENTES</u>		20.606,3	1.759,1	12.178,0	6.669,2
<u>1.1 - GASTOS DE CONSUMO</u>		20.576,9	1.759,1	12.148,6	6.669,2
1.1.1 - Gastos en Personal		13.455,4	1.143,7	7.987,4	4.324,3
1.1.1.1 Sueldos y Salarios		11.306,7	951,9	6.755,9	3.598,9
1.1.1.2 Aguinaldo		887,9	79,2	508,9	299,8
1.1.1.3 Bonificaciones		1.260,8	112,6	722,6	425,6
1.1.2 - Bienes y Servicios no Personales		7.121,5	615,4	4.161,2	2.344,9
<u>1.2 - GASTOS DE TRANSFERENCIA</u>		29,4		29,4	
1.2.1 - Servicio Deuda Pública					
1.2.2 - Aportes y Subsidios a otros Sectores					
1.2.3 - Subvenciones a Entidades no Lucrativas		29,4		29,4	
1.2.4 - Aporte Patronal Jubilatorio					
1.2.5 - Pagos de Previsión					
<u>2 - GASTOS DE CAPITAL</u>		119,5		119,5	
<u>2.1 - INVERSION DIRECTA</u>		119,5		119,5	
2.1.1 - Inversión Real					
2.1.2 - Inversión Financiera		119,5		119,5	
<u>2.2 - INVERSION INDIRECTA</u>					

PROVINCIA: SANTIAGO DEL ESTERO

AÑO: 1957

C. Servicios Sociales  
9. Previsión Social y servicios especiales de obra social

CLASIFICACION ECONOMICA	CLASIFICACION FUNCIONAL	Total	Beneficios de previs. social	Atención a madres y niños	Atención a ancianos e inhabil.
<u>1 - GASTOS CORRIENTES</u>		32.344,1	29.960,0	2.156,4	227,7
<u>1.1 - GASTOS DE CONSUMO</u>		8.241,2	5.857,1	2.156,4	227,7
1.1.1 - <u>Gastos en Personal</u>		3.962,1	2.419,4	1.392,9	149,8
1.1.1.1 <u>Sueldos y Salarios</u>		3.167,2	1.883,3	1.159,2	124,7
1.1.1.2 <u>Aguinaldo</u>		244,9	137,9	96,6	10,4
1.1.1.3 <u>Bonificaciones</u>		550,0	398,2	137,1	14,7
1.1.2 - <u>Bienes y Servicios no Personales</u>		4.279,1	3.437,7	763,5	77,9
<u>1.2 - GASTOS DE TRANSFERENCIA</u>		24.102,9	24.102,9		
1.2.1 - <u>Servicio Deuda Pública</u>					
1.2.2 - <u>Aportes y Subsidios a otros Sectores</u>					
1.2.3 - <u>Subvenciones a Entidades no Lucrativas</u>					
1.2.4 - <u>Aporte Patronal Jubilatorio</u>					
1.2.5 - <u>Pagos de Previsión</u>		24.102,9	24.102,9		
<u>2 - GASTOS DE CAPITAL</u>					
<u>2.1 - INVERSION DIRECTA</u>					
2.1.1 - <u>Inversión Real</u>					
2.1.2 - <u>Inversión Financiera</u>					
<u>2.2 - INVERSION INDIRECTA</u>					

PROVINCIA: SANTIAGO DEL ESTERO

AÑO: 1957

C. Servicios Sociales  
10. Otros servicios sociales

CLASIFICACION ECONOMICA	CLASIFICACION FUNCIONAL	T o t a l	Viviendas	Diversiones
<u>1 - GASTOS CORRIENTES</u>		946,4		946,4
<u>1.1 - GASTOS DE CONSUMO</u>		910,1		910,1
<u>1.1.1 - Gastos en Personal</u>		779,3		779,3
<u>1.1.1.1 Sueldos y Salarios</u>		648,6		648,6
<u>1.1.1.2 Aguinaldo</u>		54,0		54,0
<u>1.1.1.3 Bonificaciones</u>		76,7		76,7
<u>1.1.2 - Bienes y Servicios no personales</u>		130,8		130,8
<u>1.2 - GASTOS DE TRANSFERENCIA</u>		36,3		36,3
<u>1.2.1 - Servicio Deuda Pública</u>				
<u>1.2.2 - Aportes y Subsidios a otros Sectores</u>				
<u>1.2.3 - Subvenciones a Entidades no Lucrativas</u>				
<u>1.2.4 - Aporte Patronal Jubilatorio</u>				
<u>1.2.5 - Pagos de Previsión</u>		36,3		36,3
<u>2 - GASTOS DE CAPITAL</u>		14.369,9	14.369,9	
<u>2.1 - INVERSION DIRECTA</u>		14.369,9	14.369,9	
<u>2.1.1 - Inversión Real</u>				
<u>2.1.2 - Inversión Financiera</u>		14.369,9	14.369,9	
<u>2.2 - INVERSION INDIRECTA</u>				

PROVINCIA: SANTIAGO DEL ESTERO

AÑO: 1957.

D. Servicios Económicos  
 11. Agricultura y otros recursos  
 no minerales

CLASIFICACION ECONOMICA	CLASIFICACION FUNCIONAL	Total	Investi- gaciones	Agricultura	Bosques
<u>1 - GASTOS CORRIENTES</u>		7.276,6		4.906,5	2.370,1
<u>1.1 - GASTOS DE CONSUMO</u>		7.276,6		4.906,5	2.370,1
<u>1.1.1 - Gastos en Personal</u>		5.892,9		4.063,2	1.829,7
<u>1.1.1.1 Sueldos y Salarios</u>		4.904,3		3.381,6	1.522,7
<u>1.1.1.2 Aguinaldo</u>		408,5		281,7	126,8
<u>1.1.1.3 Bonificaciones</u>		580,1		399,9	180,2
<u>1.1.2 - Bienes y Servicios no Personales</u>		1.383,7		843,3	540,4
<u>1.2 - GASTOS DE TRANSFERENCIA</u>					
<u>1.2.1 - Servicio Deuda Pública</u>					
<u>1.2.2 - Aportes y Subsidios a otros Sectores</u>					
<u>1.2.3 - Subvenciones a Entidades no Lucrativas</u>					
<u>1.2.4 - Aporte Patronal Jubilatorio</u>					
<u>1.2.5 - Pagos de Previsión</u>					
<u>2 - GASTOS DE CAPITAL</u>		10.665,4	384,9	10.280,5	
<u>2.1 - INVERSION DIRECTA</u>		10.665,4	384,9	10.280,5	
<u>2.1.1 - Inversión Real</u>					
<u>2.1.1.2 - Inversión Financiera</u>		10.665,4	384,9	10.280,5	
<u>2.2 - INVERSION INDIRECTA</u>					

PROVINCIA: SANTIAGO DEL ESTERO

AÑO: 1957

D. Servicios Económicos  
12. Combustibles y energía

CLASIFICACION ECONOMICA	CLASIFICACION FUNCIONAL	T o t a l	Electricidad gas, calefac. y energía
<u>1 - GASTOS CORRIENTES</u> <u>1.1 - GASTOS DE CONSUMO</u> 1.1.1 - Gastos en Personal 1.1.1.1 Sueldos y Salarios 1.1.1.2 Aguinaldo 1.1.1.3 Bonificaciones <u>1.1.2 - Bienes y Servicios no Personales</u> <u>1.2 - GASTOS DE TRANSFERENCIA</u> 1.2.1 - Servicio Deuda Pública 1.2.2 - Aportes y Subsidios a otros Sectores 1.2.3 - Subvenciones a Entidades no Lucrativas 1.2.4 - Aporte Patronal Jubilatorio 1.2.5 - Pagos de Previsión			
<u>2 - GASTOS DE CAPITAL</u> <u>2.1 - INVERSION DIRECTA</u> 2.1.1 - Inversión Real 2.1.2 - Inversión Financiera <u>2.2 - INVERSION INDIRECTA</u>		1.661,2 1.661,2 1.661,2	1.661,2 1.661,2 1.661,2



**- Año 1958 -**

PROVINCIA: SANTIAGO DEL ESTERO

AÑO: 1958

A. Servicios Generales

CLASIFICACION ECONOMICA	CLASIFICACION FUNCIONAL	T o t a l	Adminis- tración General	Justicia y Policía
<u>1 - GASTOS CORRIENTES</u>		115.489,9	45.781,2	69.708,7
<u>1.1. - GASTOS DE CONSUMO</u>		115.435,2	45.726,5	69.708,7
<u>1.1.1 - Gastos en Personal</u>		96.918,1	31.907,6	65.010,5
<u>1.1.1.1 Sueldos y Salarios</u>		56.909,2	19.983,2	36.926,0
<u>1.1.1.2 Aguinaldo</u>		4.971,3	1.610,4	3.360,9
<u>1.1.1.3 Bonificaciones</u>		35.037,6	10.314,0	24.723,6
<u>1.1.2 - Bienes y Servicios no Personales</u>		18.517,1	13.818,9	4.698,2
<u>1.2 - GASTOS DE TRANSFERENCIA</u>		54,7	54,7	
<u>1.2.1 - Servicio Deuda Pública</u>				
<u>1.2.2 - Aportes y Subsidios a otros Sectores</u>		13,7	13,7	
<u>1.2.3 - Subvenciones a Entidades no Lucrativas</u>		41,0	41,0	
<u>1.2.4 - Aporte Patronal Jubilatorio</u>				
<u>1.2.5 - Pagos de Previsión</u>				
<u>2 - GASTOS DE CAPITAL</u>		9.473,5	9.473,5	
<u>2.1 - INVERSION DIRECTA</u>		9.473,5	9.473,5	
<u>2.1.1 - Inversión Real</u>				
<u>2.1.2 - Inversión Financiera</u>		9.473,5	9.473,5	
<u>2.2 - INVERSION INDIRECTA</u>				

PROVINCIA: SANTIAGO DEL ESTERO

AÑO: 1958

B. Servicios Públicos

CLASIFICACION ECONOMICA	CLASIFICACION FUNCIONAL	T o t a l	Carreteras y Vías fluviales	Cuerpo de Bomb. agua corriente y Obras Sanita.
<u>1 - GASTOS CORRIENTES</u>		4.912,8	4.912,8	
<u>1.1 - GASTOS DE CONSUMO</u>		4.832,5	4.832,5	
1.1.1 - Gastos en Personal		3.592,8	3.592,8	
1.1.1.1 Sueldos y Salarios		2.991,1	2.991,1	
1.1.1.2 Aguinaldo		249,2	249,2	
1.1.1.3 Bonificaciones		352,5	352,5	
<u>1.1.2 - Bienes y Servicios no Personales</u>		1.239,7	1.239,7	
<u>1.2 - GASTOS DE TRANSFERENCIA</u>		80,3	80,3	
1.2.1 - Servicio Deuda Pública				
1.2.2 - Aportes y Subsidios a otros Sectores		80,3	80,3	
1.2.3 - Subvenciones a Entidades no Lucrativas				
1.2.4 - Aporte Patronal Jubilatorio				
1.2.5 - Pagos de Previsión				
<u>2 - GASTOS DE CAPITAL</u>		26.622,1	22.789,3	3.832,8
<u>2.1 - INVERSION DIRECTA</u>		26.622,1	22.789,3	3.832,8
2.1.1 - Inversión Real		26.622,1	22.789,3	3.832,8
2.1.2 - Inversión Financiera				
<u>2.2 - INVERSION INDIRECTA</u>				

PROVINCIA: SANTIAGO DEL ESTERO

AÑO: 1958

C. Servicios Sociales

CLASIFICACION ECONOMICA	CLASIFICACION FUNCIONAL	Total	Educación	Salud Pública	P.Social y serv. esp. de Ob.Soc.	Otros Servicios Sociales
<u>1 - GASTOS CORRIENTES</u>		145.744,8	59.312,4	31.621,2	53.013,7	1.797,5
<u>1.1 - GASTOS DE CONSUMO</u>		108.994,0	50.150,8	31.582,3	16.549,8	1.711,1
<u>1.1.1-Gastos en Personal</u>		73.930,6	40.686,8	25.103,8	6.563,5	1.576,5
<u>1.1.1.1 Sueldos y Salarios</u>		45.948,3	25.600,9	15.006,0	4.400,2	941,2
<u>1.1.1.2 Aguinaldo</u>		3.707,2	1.880,4	1.363,7	377,3	85,8
<u>1.1.1.3 Bonificaciones</u>		24.275,1	13.205,5	8.734,1	1.786,0	549,5
<u>1.1.2-Bienes y Servicios no Personales</u>		35.063,4	18.464,0	6.478,5	9.986,3	134,6
<u>1.2 - GASTOS DE TRANSFERENCIA</u>		36.750,8	161,6	38,9	36.463,9	86,4
<u>1.2.1-Servicio Deuda Pública</u>						
<u>1.2.2-Aportes y Subsidios a otros Sectores</u>		95,5	95,5			
<u>1.2.3-Subvenciones a Entidades no Lucrativas</u>		1.215,8	66,1	38,9	1.024,4	86,4
<u>1.2.4-Aporte Patronal Jubilatorio</u>						
<u>1.2.5-Pagos de Previsión</u>		35.439,5			35.439,5	
<u>2 - GASTOS DE CAPITAL</u>		16.537,2	5.392,7	253,0		10.891,5
<u>2.1 - INVERSION DIRECTA</u>		16.537,2	5.392,7	253,0		10.891,5
<u>2.1.1-Inversión Real</u>						
<u>2.1.2-Inversión Financiera</u>		16.537,2	5.392,7	253,0		10.891,5
<u>2.2 - INVERSION INDIRECTA</u>						

PROVINCIA: SANTIAGO DEL ESTERO

AÑO: 1958

D. Servicios Económicos

CLASIFICACION ECONOMICA	CLASIFICACION FUNCIONAL	Total	Agric. y otros Rec. no mineral.	Combustibles y Energía	Otros rec. min.manuf. y construc.	Transp. Almacén y Comunicac.	Otros serv. de fomento económico
<u>1 - GASTOS CORRIENTES</u>		10.407,7	10.282,9			124,8	
<u>1.1 - GASTOS DE CONSUMO</u>		10.407,7	10.282,9			124,8	
<u>1.1.1-Gastos en Personal</u>		8.500,3	8.500,3				
<u>1.1.1.1 Sueldos y Salarios</u>		5.085,4	5.085,4				
<u>1.1.1.2 Aguinaldo</u>		461,1	461,1				
<u>1.1.1.3 Bonificaciones</u>		2.953,8	2.953,8				
<u>1.1.2-Bienes y Servicios no Personales</u>		1.907,4	1.782,6			124,8	
<u>1.2 - GASTOS DE TRANSFERENCIA</u>							
<u>1.2.1-Servicio Deuda Pública</u>							
<u>1.2.2-Aportes y Subsidios a otros Sectores</u>							
<u>1.2.3-Subvenciones a Entidades no Lucrativas</u>							
<u>1.2.4-Aporte Patronal Jubilatorio</u>							
<u>1.2.5-Pagos de Previsión</u>							
<u>2 - GASTOS DE CAPITAL</u>		23.070,5	19.819,9	2.497,9			752,7
<u>2.1 - INVERSION DIRECTA</u>		22.317,8	19.819,9	2.497,9			
<u>2.1.1-Inversión Real</u>							
<u>2.1.2-Inversión Financiera</u>		22.317,8	19.819,9	2.497,9			
<u>2.2 - INVERSION INDIRECTA</u>		752,7					752,7

PROVINCIA: SANTIAGO DEL ESTERO

AÑO: 1958

E. Otros Gastos

<u>CLASIFICACION ECONOMICA</u>	<u>CLASIFICACION FUNCIONAL</u>	<u>Total</u>	<u>Intereses s/deudas generales</u>	<u>Sub.no inc. en otros lados</u>	<u>Transf.grles. el gobierno local</u>	<u>Otros</u>
<u>1 - GASTOS CORRIENTES</u>		23.976,3	4.229,7	1.502,4	18.244,2	
<u>1.1 - GASTOS DE CONSUMO</u>						
<u>1.1.1-Gastos en Personal</u>						
<u>1.1.1.1 Sueldos y Salarios</u>						
<u>1.1.1.2 Aguinaldo</u>						
<u>1.1.1.3 Bonificaciones</u>						
<u>1.1.2-Bienes y Servicios no Personales</u>						
<u>1.2 - GASTOS DE TRANSFERENCIA</u>		23.976,3	4.229,7	1.502,4	18.244,2	
<u>1.2.1-Servicio Deuda Pública</u>		4.229,7	4.229,7			
<u>1.2.2-Aportes y Subsidios a otros Sectores</u>		18.244,2			18.244,2	
<u>1.2.3-Subvenciones a Entidades no Lucrativas</u>		1.502,4		1.502,4		
<u>1.2.4-Aporte Patronal Jubilatorio</u>						
<u>1.2.5-Pagos de Previsión</u>						
<u>2 - GASTOS DE CAPITAL</u>						
<u>2.1 - INVERSION DIRECTA</u>						
<u>2.1.1-Inversión Real</u>						
<u>2.1.2-Inversión Financiera</u>						
<u>2.2 - INVERSION INDIRECTA</u>						

PROVINCIA: SANTIAGO DEL ESTERO

AÑO: 1958

A. Servicios Generales  
1. Administración General

CLASIFICACION ECONOMICA	CLASIFICACION FUNCIONAL	Total	Organos del Estado	Administración Fiscal	Reglam. General	Otros
<u>1 - GASTOS CORRIENTES</u>		45.781,2	28.305,6	9.098,4	5.908,6	2.468,6
<u>1.1 - GASTOS DE CONSUMO</u>		45.726,5	28.250,9	9.098,4	5.908,6	2.468,6
<u>1.1.1-Gastos en Personal</u>		31.907,6	16.443,0	7.574,8	5.761,4	2.128,4
1.1.1.1 Sueldos y Salarios		19.983,2	9.871,1	4.522,5	4.318,5	1.271,1
1.1.1.2 Aguinaldo		1.610,4	887,5	412,2	194,9	115,8
1.1.1.3 Bonificaciones		10.314,0	5.684,4	2.640,1	1.248,0	741,5
<u>1.1.2-Bienes y Servicios no Personales</u>		13.818,9	11.807,9	1.523,6	147,2	340,2
<u>1.2 - GASTOS DE TRANSFERENCIA</u>		54,7	54,7			
1.2.1-Servicio Deuda Pública						
1.2.2-Aportes y Subsidios a otros Sectores		13,7	13,7			
1.2.3-Subvenciones a Entidades no Lucrativas		41,0	41,0			
1.2.4-Aporte Patronal Jubilatorio						
1.2.5-Pagos de Previsión						
<u>2 - GASTOS DE CAPITAL</u>		9.473,5	9.473,5			
<u>2.1 - INVERSION DIRECTA</u>		9.473,5	9.473,5			
2.1.1-Inversión Real						
2.1.2-Inversión Financiera		9.473,5	9.473,5			
<u>2.2 - INVERSION INDIRECTA</u>						



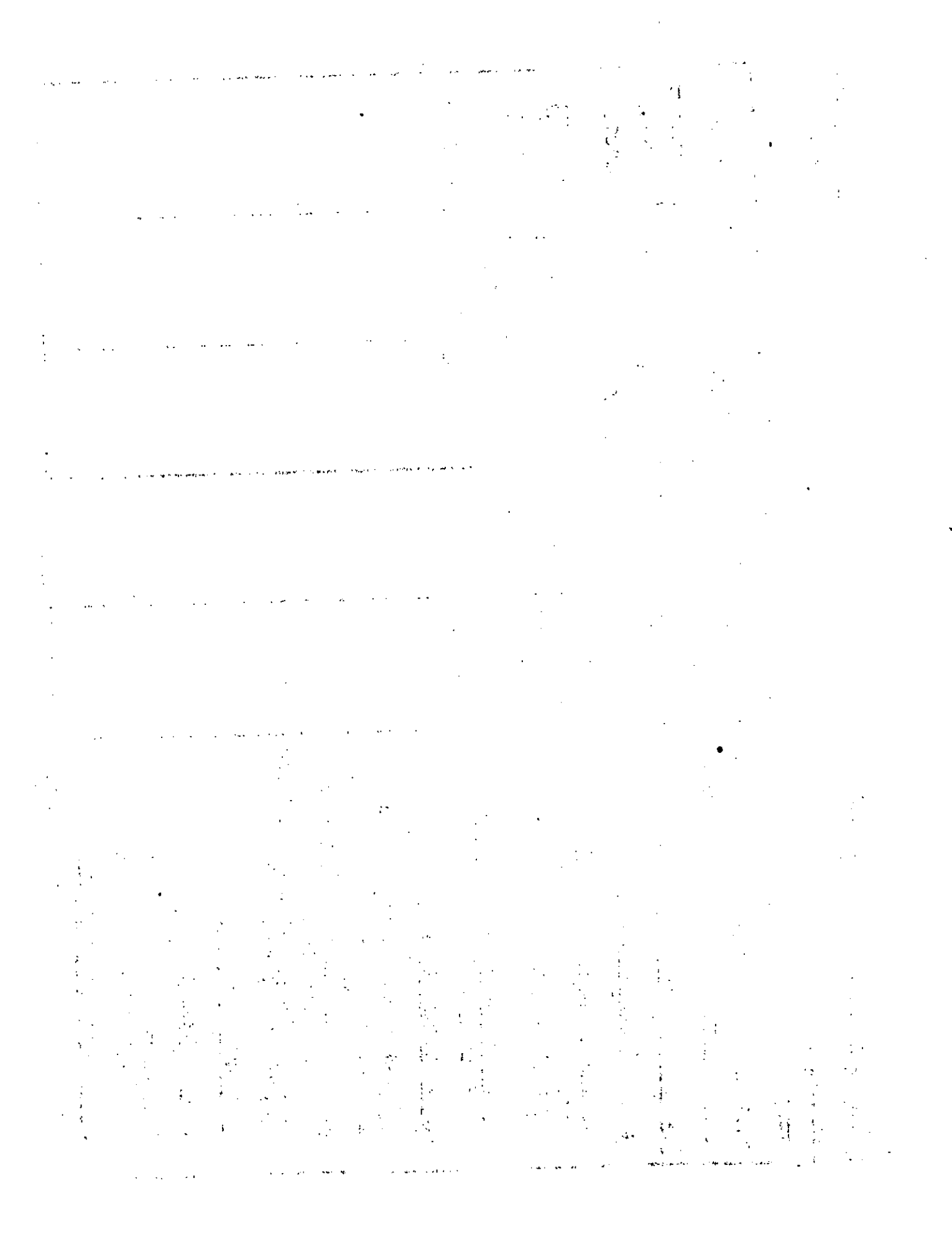
PROVINCIA: SANTIAGO DEL ESTERO

AÑO: 1958

A. Servicios Generales  
3. Justicia y Policía

CLASIFICACION ECONOMICA / CLASIFICACION FUNCIONAL	Total	Administración	Tribunales	Policía	Cárceles
<u>1 - GASTOS CORRIENTES</u>	69.708,7	1.442,1	11.222,9	53.236,1	3.807,6
<u>1.1 - GASTOS DE CONSUMO</u>	69.708,7	1.442,1	11.222,9	53.236,1	3.807,6
<u>1.1.1-Gastos en Personal</u>	65.010,5	1.442,1	11.020,5	49.882,9	2.665,0
1.1.1.1 Sueldos y Salarios	36.926,0	861,0	6.579,7	27.894,2	1.591,1
1.1.1.2 Aguinaldo	3.360,9	78,5	599,7	2.537,7	145,0
1.1.1.3 Bonificaciones	24.723,6	502,6	3.841,1	19.451,0	928,9
<u>1.1.2-Bienes y Servicios no Personales</u>	4.698,2		202,4	3.353,2	1.142,6
<u>1.2 - GASTOS DE TRANSFERENCIA</u>					
1.2.1-Servicio Deuda Pública					
1.2.2-Aportes y Subsidios a otros Sectores					
1.2.3-Subvenciones a Entidades no Lucrativas					
1.2.4-Aporte Patronal Jubilatorio					
1.2.5-Pagos de Previsión					
<u>2 - GASTOS DE CAPITAL</u>					
<u>2.1 - INVERSION DIRECTA</u>					
2.1.1-Inversión Real					
2.1.2-Inversión Financiera					
<u>2.2 - INVERSION INDIRECTA</u>					





PROVINCIA: SANTIAGO DEL ESTERO

AÑO: 1958

B. 4. Carreteras y vías fluviales  
B. 5. Cuerpo de bomberos, aguas corr.  
y obras sanitarias

CLASIFICACION ECONOMICA	CLASIFICACION FUNCIONAL	Total	Carreteras y Calles	Total	Aguas Corrientes
<u>1 - GASTOS CORRIENTES</u>					
<u>1.1 - GASTOS DE CONSUMO</u>		4.912,8	4.912,8		
		4.832,5	4.832,5		
<u>1.1.1 - Gastos en Personal</u>		3.592,8	3.592,8		
<u>1.1.1.1 Sueldos y Salarios</u>		2.991,1	2.991,1		
<u>1.1.1.2 Aguinaldo</u>		249,2	249,2		
<u>1.1.1.3 Bonificaciones</u>		352,5	352,5		
<u>1.1.2 - Bienes y Servicios no Personales</u>		1.239,7	1.239,7		
		80,3	80,3		
<u>1.2 - GASTOS DE TRANSFERENCIA</u>					
<u>1.2.1 - Servicio Deuda Pública</u>					
<u>1.2.2 - Aportes y Subsidios a otros Sectores</u>		80,3	80,3		
<u>1.2.3 - Subvenciones a Entidades no Lucrativas</u>					
<u>1.2.4 - Aporte Patronal Jubilatorio</u>					
<u>1.2.5 - Pagos de Previsión</u>					
<u>2 - GASTOS DE CAPITAL</u>		22.789,3	22.789,3	3.832,8	3.832,8
<u>2.1 - INVERSION DIRECTA</u>		22.789,3	22.789,3	3.832,8	3.832,8
<u>2.1.1 - Inversión Real</u>					
<u>2.1.2 - Inversión Financiera</u>		22.789,3	22.789,3	3.832,8	3.832,8
<u>2.2 - INVERSION INDIRECTA</u>					



PROVINCIA: SANTIAGO DEL ESTERO

AÑO: 1958

C. Servicios Sociales  
8. Salud Pública

CLASIFICACION ECONOMICA	CLASIFICACION FUNCIONAL	Total	Adminis- tración	Hospitales	Servicios Médicos, cen.Odo.etc.
<u>1 - GASTOS CORRIENTES</u>		31.621,2	3.267,3	22.507,7	5.846,2
<u>1.1 - GASTOS DE CONSUMO</u>		31.582,3	3.267,3	22.468,8	5.846,2
1.1.1 - Gastos en Personal		25.103,8	2.120,9	17.591,6	5.391,3
1.1.1.1 Sueldos y Salarios		15.006,0	1.266,3	10.520,9	3.218,8
1.1.1.2 Aguinaldo		1.363,7	115,4	954,9	293,4
1.1.1.3 Bonificaciones		8.734,1	739,2	6.115,8	1.879,1
1.1.2 - Bienes y Servicios no Personales		6.478,5	1.146,4	4.877,2	454,9
<u>1.2 - GASTOS DE TRANSFERENCIA</u>		38,9		38,9	
1.2.1 - Servicio Deuda Pública					
1.2.2 - Aportes y Subsidios a otros Sectores					
1.2.3 - Subvenciones a Entidades no Lucrativas		38,9		38,9	
1.2.4 - Aporte Patronal Jubilatorio					
1.2.5 - Pagos de Previsión					
<u>2 - GASTOS DE CAPITAL</u>		253,0		253,0	
<u>2.1 - INVERSION DIRECTA</u>		253,0		253,0	
2.1.1 - Inversión Real		253,0		253,0	
2.1.2 - Inversión Financiera		253,0		253,0	
<u>2.2 - INVERSION INDIRECTA</u>					

PROVINCIA: SANTIAGO DEL ESTERO

AÑO: 1958

C. Servicios Sociales  
9. Previsión social y servicios especiales de obras sociales

CLASIFICACION ECONOMICA CLASIFICACION FUNDAMENTAL	Total	Beneficios de Previsión Social	Atención a madres y niños	Otras Ins-tituc. de caract. soc.
<u>1 - GASTOS CORRIENTES</u>	53.013,7	47.688,3	4.301,0	.
<u>1.1 - GASTOS DE CONSUMO</u>	16.549,8	12.248,8	4.301,0	
<u>1.1.1 - Gastos en Personal</u>	6.563,5	2.815,7	3.747,8	
<u>1.1.1.1 Sueldos y Salarios</u>	4.400,2	2.129,5	2.270,7	
<u>1.1.1.2 Aguinaldo</u>	377,3	171,4	205,9	
<u>1.1.1.3 Bonificaciones</u>				
<u>1.1.2 - Bienes y Servicios no Personales</u>	9.986,3	9.433,1	553,2	
<u>1.2 - GASTOS DE TRANSFERENCIA</u>	36.463,9	35.439,5		1.024,4
<u>1.2.1 - Servicio Deuda Pública</u>				
<u>1.2.2 - Aportes y Subsidios a otros Sectores</u>				
<u>1.2.3 - Subvenciones a Entidades no Lucrativas</u>				
<u>1.2.4 - Aporte Patronal Jubilatorio</u>	1.024,4			
<u>1.2.5 - Pagos de Previsión</u>	35.439,5	35.439,5		1.024,4
<u>2 - GASTOS DE CAPITAL</u>				
<u>2.1 - INVERSION DIRECTA</u>				
<u>2.1.1 - Inversión Real</u>				
<u>2.1.2 - Inversión Financiera</u>				
<u>2.2 - INVERSION INDIRECTA</u>				

PROVINCIA: SANTIAGO DEL ESTERO

AÑO: 1958

C. Servicios Sociales  
10. Otros Servicios Sociales

CLASIFICACION ECONOMICA	CLASIFICACION FUNCIONAL	T o t a l	Vivienda	Diversiones
<u>1 - GASTOS CORRIENTES</u>		1.797,5		1.797,5
<u>1.1 - GASTOS DE CONSUMO</u>		1.711,1		1.711,1
<u>1.1.1 - Gastos en Personal</u>		1.576,5		1.576,5
1.1.1.1 Sueldos y Salarios		941,2		941,2
1.1.1.2 Aguinaldo		85,8		85,8
1.1.1.3 Bonificaciones		549,5		549,5
<u>1.1.2 - Bienes y Servicios no Personales</u>		134,6		134,6
<u>1.2 - GASTOS DE TRANSFERENCIA</u>		86,4		86,4
1.2.1 - Servicio Deuda Pública				
1.2.2 - Aportes y Subsidios a otros Sectores				
1.2.3 - Subvenciones a Entidades no Lucrativas				
1.2.4 - Aporte Patronal Jubilatorio				
1.2.5 - Pagos de Previsión				
<u>2 - GASTOS DE CAPITAL</u>		10.891,5	10.891,5	
<u>2.1 - INVERSION DIRECTA</u>		10.891,5	10.891,5	
2.1.1 - Inversión Real				
2.1.2 - Inversión Financiera				
<u>2.2 - INVERSION INDIRECTA</u>		10.891,5	10.891,5	

PROVINCIA: SANTIAGO DEL ESTERO

AÑO: 1958

D. Servicios Económicos  
11. Agricultura y otros re-  
cursos no minerales.

CLASIFICACION ECONOMICA		CLASIFICACION FUNCIONAL	
CLASIFICACION ECONOMICA		CLASIFICACION FUNCIONAL	
<u>1 - GASTOS CORRIENTES</u>			
<u>1.1 - GASTOS DE CONSUMO</u>			
1.1.1 - Gastos en Personal			
1.1.1.1 Sueldos y Salarios			
1.1.1.2 Aguinaldo			
1.1.1.3 Bonificaciones			
1.1.2 - Bienes y Servicios no Personales			
<u>1.2 - GASTOS DE TRANSFERENCIA</u>			
1.2.1 - Servicio Deuda Pública			
1.2.2 - Aportes y Subsidios a otros Sectores			
1.2.3 - Subvenciones a Entidades no Lucrativas			
1.2.4 - Aporte Patronal Jubilatorio			
1.2.5 - Pagos de Prevlsión			
<u>2 - GASTOS DE CAPITAL</u>			
<u>2.1 - INVERSION DIRECTA</u>			
2.1.1 - Inversión Real			
2.1.2 - Inversión Financiera			
<u>2.2 - INVERSION INDIRECTA</u>			

T o t a l

Agricultura

10.282,9

10.282,9

10.282,9

10.282,9

8.500,3

8.500,3

5.085,4

5.085,4

461,1

461,1

2.953,8

2.953,8

1.782,6

1.782,6

19.819,9

19.819,9

19.819,9

19.819,9

19.819,9

19.819,9

PROVINCIA: SANTIAGO DEL ESTERO

AÑO: 1958

D. Servicios Económicos  
12. Combustibles y Energía

CLASIFICACION ECONOMICA	CLASIFICACION FUNCIONAL	T o t a l	Electricidad gas, calefac. y energía
<u>1 - GASTOS CORRIENTES</u>			
<u>1.1 - GASTOS DE CONSUMO</u>			
1.1.1 - Gastos en Personal			
1.1.1.1 Sueldos y Salarios			
1.1.1.2 Aguinaldo			
1.1.1.3 Bonificaciones			
<u>1.1.2 - Bienes y Servicios no Personales</u>			
<u>1.2 - GASTOS DE TRANSFERENCIA</u>			
1.2.1 - Servicio Deuda Pública			
1.2.2 - Aportes y Subsidios a otros Sectores			
1.2.3 - Subvenciones a Entidades no Lucrativas			
1.2.4 - Aporte Patronal Jubilatorio			
1.2.5 - Pagos de Previsión			
<u>2 - GASTOS DE CAPITAL</u>		2.497,9	2.497,9
<u>2.1 - INVERSION DIRECTA</u>		2.497,9	2.497,9
2.1.1 - Inversión Real			
2.1.2 - Inversión Financiera			
<u>2.2 - INVERSION INDIRECTA</u>		2.497,9	2.497,9



PROVINCIA: SANTIAGO DEL ESTERO

AÑO: 1958

D. 14. Transporte, Almacenes y Comunicación

CLASIFICACION ECONOMICA	CLASIFICACION FUNCIONAL	Total	Ferrocarriles	Otros transp. almac. y depósitos
<u>1 - GASTOS CORRIENTES</u>				
<u>1.1 - GASTOS DE CONSUMO</u>		124,8	124,8	
1.1.1 - Gastos en Personal				
1.1.1.1 Sueldos y Salarios				
1.1.1.2 Aguinaldo				
1.1.1.3 Bonificaciones				
<u>1.1.2 - Bienes y Servicios no Personales</u>		124,8		
<u>1.2 - GASTOS DE TRANSFERENCIA</u>				
1.2.1 - Servicio Deuda Pública				
1.2.2 - Aportes y Subsidios a otros Sectores				
1.2.3 - Subvenciones a Entidades no Lucrativas				
1.2.4 - Aporte Patronal Jubilatorio				
1.2.5 - Pagos de Previsión				
<u>2 - GASTOS DE CAPITAL</u>				
<u>2.1 - INVERSION DIRECTA</u>				
2.1.1 - Inversión Real				
2.1.2 - Inversión Financiera				
<u>2.2 - INVERSION INDIRECTA</u>				

PROVINCIA: SANTIAGO DEL ESTERO

AÑO: 1958

D. 15. Otros Servicios de Fomento Económico

CLASIFICACION ECONOMICA	CLASIFICACION FUNCIONAL	T o t a l	Serv. de fom. econ. no inclui. en otra part.
<u>1 - GASTOS CORRIENTES</u>			
<u>1.1 - GASTOS DE CONSUMO</u>			
1.1.1 - Gastos en Personal			
1.1.1.1 Sueldos y Salarios			
1.1.1.2 Aguinaldo			
1.1.1.3 Bonificaciones			
1.1.2 - Bienes y Servicios no Personales			
<u>1.2 - GASTOS DE TRANSFERENCIA</u>			
1.2.1 - Servicio Deuda Pública			
1.2.2 - Aportes y Subsidios a otros Sectores			
1.2.3 - Subvenciones a Entidades no Lucrativas			
1.2.4 - Aporte Patronal Jubilatorio			
1.2.5 - Pagos de Previsión			
<u>2 - GASTOS DE CAPITAL</u>		752,7	752,7
<u>2.1 - INVERSION DIRECTA</u>			
2.1.1 - Inversión Real			
2.1.2 - Inversión Financiera			
<u>2.2 - INVERSION INDIRECTA</u>		752,7	752,7

**- Año 1959 -**

PROVINCIA: SANTIAGO DEL ESTERO

AÑO: 1959

A. Servicios Generales

CLASIFICACION ECONOMICA	CLASIFICACION FUNCIONAL	T o t a l	Adminis tración General	Justicia y Policia
<u>1 - GASTOS CORRIENTES</u>		181.886,4	78.665,3	103.221,1
<u>1.1 - GASTOS DE CONSUMO</u>		181.886,4	78.665,3	103.221,1
1.1.1 - Gastos en Personal		138.050,2	42.582,4	95.467,8
1.1.1.1 Sueldos y Salarios		111.317,0	35.543,5	75.773,5
1.1.1.2 Aguinaldo		9.255,5	3.066,7	6.188,8
1.1.1.3 Bonificaciones		17.477,7	3.972,2	13.505,5
1.1.2 - Bienes y Servicios no Personales		43.836,2	36.082,9	7.753,3
<u>1.2 - GASTOS DE TRANSFERENCIA</u>				
1.2.1 - Servicio Deuda Pública				
1.2.2 - Aportes y Subsidios a otros Sectores				
1.2.3 - Subvenciones a Entidades no Lucrativas				
1.2.4 - Aporte Patronal Jubilatorio				
1.2.5 - Pagos de Previsión				
<u>2 - GASTOS DE CAPITAL</u>		5.711,1	5.119,1	592,0
<u>2.1 - INVERSION DIRECTA</u>		5.711,1	5.119,1	592,0
2.1.1 - Inversión Real				
2.1.2 - Inversión Financiera		5.711,1	5.119,1	592,0
<u>2.2 - INVERSION INDIRECTA</u>				

PROVINCIA: SANTIAGO DEL ESTERO

AÑO: 1959

B. Servicios Comunitarios

CLASIFICACION ECONOMICA / FUNCIONAL	Total	Carreteras y vias fluviales	Cpo. Bomberos aguas ctes. o. sanitario.	Otros servicios publicos
<u>1 - GASTOS CORRIENTES</u>	13.404,5	12.767,0		637,5
<u>1.1 - GASTOS DE CONSUMO</u>	12.767,0	12.767,0		
1.1.1 - Gastos en Personal	9.994,0	9.994,0		
1.1.1.1 Sueldos y Salarios	7.028,0	7.028,0		
1.1.1.2 Aguinaldo	800,0	800,0		
1.1.1.3 Bonificaciones	2.166,0	2.166,0		
1.1.2 - Bienes y Servicios no Personales	2.773,0	2.773,0		
<u>1.2 - GASTOS DE TRANSFERENCIA</u>	637,5			637,5
1.2.1 - Servicio Deuda Pública				
1.2.2 - Aportes y Subsidios a otros Sectores				
1.2.3 - Subvenciones a Entidades no Lucrativas				
1.2.4 - Aporte Patronal Jubilatorio				
1.2.5 - Pagos de Previsión				
<u>2 - GASTOS DE CAPITAL</u>	60.697,1	40.650,0	9.958,0	10.089,1
<u>2.1 - INVERSION DIRECTA</u>	60.697,1	40.650,0	9.958,0	10.089,1
2.1.1 - Inversión Real				
2.1.1.2 - Inversión Financiera	60.697,1	40.650,0	9.958,0	10.089,1
<u>2.2 - INVERSION INDIRECTA</u>				

PROVINCIA: SANTIAGO DEL ESTERO

AÑO: 1959

C. Servicios Sociales

CLASIFICACION ECONOMICA	CLASIFICACION FUNCIONAL	Total	Educación	Salud Pública	Prev. Soc. y serv. esp. de o. soc.	Otros ser vicios so ciales
<u>1 - GASTOS CORRIENTES</u>		296.884,8	150.726,9	69.649,0	69.912,0	6.596,9
<u>1.1 - GASTOS DE CONSUMO</u>		233.552,6	149.298,1	69.580,8	11.393,4	3.280,3
<u>1.1.1-Gastos en Personal</u>		203.325,0	146.394,4	47.731,8	8.357,2	841,6
<u>1.1.1.1 Sueldos y Salarios</u>		178.203,4	130.419,0	39.992,0	7.101,6	690,3
<u>1.1.1.2 Aguinaldo</u>		13.505,1	9.573,7	3.245,3	627,9	58,2
<u>1.1.1.3 Bonificaciones</u>		11.616,5	6.401,7	4.494,0	627,7	93,1
<u>1.1.2-Bienes y Servicios no Personales</u>		30.227,6	2.903,7	21.849,0	3.036,2	2.438,7
<u>1.2 - GASTOS DE TRANSFERENCIA</u>		63.332,2	1.428,8	68,2	58.518,6	3.316,6
<u>1.2.1-Servicio Deuda Pública</u>		6.206,3	1.428,8	68,2	1.392,7	3.316,6
<u>1.2.2-Aportes y Subsidios a otros Sectores</u>		57.125,9			57.125,9	
<u>1.2.3-Subvenciones a Entidades no Lucrativas</u>		19.140,7	8.108,8	339,6	2.713,0	7.979,3
<u>1.2.4-Aporte Patronal Jubilatorio</u>		16.427,7	8.108,8	339,6		7.979,3
<u>1.2.5-Pagos de Previsión</u>		16.427,7	8.108,8	339,6		7.979,3
<u>2 - GASTOS DE CAPITAL</u>						
<u>2.1 - INVERSION DIRECTA</u>						
<u>2.1.1-Inversión Real</u>						
<u>2.1.2-Inversión Financiera</u>						
<u>2.2 - INVERSION INDIRECTA</u>		2.713,0			2.713,0	

PROVINCIA: SANTIAGO DEL ESTERO

AÑO: 1959

D. Servicios Económicos

CLASIFICACION ECONOMICA	CLASIFICACION FUNCIONAL		Total	Agricultura y otros re cursos miner	Combust. y Energia	Transp. Al- macenaje y comunicac.	Otros ser vicios de fomento económico
<u>1 - GASTOS CORRIENTES</u>			38.765,7	33.905,8	1.767,9	1.332,0	1.760,0
<u>1.1 - GASTOS DE CONSUMO</u>			36.713,1	33.825,8	1.767,9	1.119,4	
<u>1.1.1-Gastos en Personal</u>			22.678,3	20.257,2	1.333,5	1.087,6	
1.1.1.1 Sueldos y Salarios			19.018,2	16.991,8	1.119,0	907,4	
1.1.1.2 Aguinaldo			1.601,1	1.429,2	96,2	75,7	
1.1.1.3 Bonificaciones			2.059,0	1.836,2	118,3	104,5	
<u>1.1.2-Bienes y Servicios no Personales</u>			14.034,8	13.568,6	434,4	31,8	
<u>1.2 - GASTOS DE TRANSFERENCIA</u>			2.052,6	80,0		212,6	1.760,0
1.2.1-Servicio Deuda Pública							
1.2.2-Aportes y Subsidios a otros Sectores			2.052,6	80,0		212,6	1.760,0
1.2.3-Subvenciones a Entidades no Lucrativas							
1.2.4-Aporte Patronal Jubilatorio							
1.2.5-Pagos de Previsión							
<u>2 - GASTOS DE CAPITAL</u>			18.824,9	14.768,3	2.633,5	29,7	1.393,4
<u>2.1 - INVERSION DIRECTA</u>			18.824,9	14.768,3	2.633,5	29,7	1.393,4
2.1.1-Inversión Real			17.431,5	14.768,3	2.633,5	29,7	1.393,4
2.1.2-Inversión Financiera			1.393,4				
<u>2.2 - INVERSION INDIRECTA</u>							

PROVINCIA: SANTIAGO DEL ESTERO

AÑO: 1959

E. Otros Gastos

CLASIFICACION ECONOMICA	CLASIFICACION FUNCIONAL	Total	Intereses s/ deudas generales	Subsidios no incluid. en otros lados	Transf. generales al Gob. local.
<u>1 - GASTOS CORRIENTES</u>		36.696,2	8.622,6	20,0	28.053,6
<u>1.1 - GASTOS DE CONSUMO</u>					
1.1.1 - Gastos en Personal					
1.1.1.1 Sueldos y Salarios					
1.1.1.2 Aguinaldo					
1.1.1.3 Bonificaciones					
1.1.2 - Bienes y Servicios no Personales					
<u>1.2 - GASTOS DE TRANSFERENCIA</u>		36.696,2	8.622,6	20,0	28.053,6
1.2.1 - Servicio Deuda Pública		8.622,6	8.622,6		
1.2.2 - Aportes y Subsidios a otros Sectores		28.053,6			
1.2.3 - Subvenciones a Entidades no Lucrativas		20,0			
1.2.4 - Aporte Patronal Jubilatorio					
1.2.5 - Pagos de Previsión					
<u>2 - GASTOS DE CAPITAL</u>					
<u>2.1 - INVERSION DIRECTA</u>					
2.1.1 - Inversión Real					
2.1.2 - Inversión Financiera					
<u>2.2 - INVERSION INDIRECTA</u>					



PROVINCIA: SANTIAGO DEL ESTERO

AÑO: 1959

A. Servicios Generales  
1. Administración General

CLASIFICACION ECONOMICA	CLASIFICACION FUNCIONAL	Total	Organos del Estado	Adminis- tración Fiscal	Reglam.gral. de la Economía	Otros
<u>1 - GASTOS CORRIENTES</u>		78.665,3	55.836,1	13.769,7	4.926,0	4.133,5
<u>1.1 - GASTOS DE CONSUMO</u>		78.665,3	55.836,1	13.769,7	4.926,0	4.133,5
1.1.1-Gastos en Personal		42.582,4	23.820,0	11.665,2	4.501,4	2.595,8
1.1.1.1 Sueldos y Salarios		35.543,5	19.925,8	9.725,3	3.759,4	2.133,0
1.1.1.2 Aguinaldo		3.066,7	1.771,5	818,9	297,3	179,0
1.1.1.3 Bonificaciones		3.972,2	2.122,7	1.021,0	444,7	283,8
1.1.2-Bienes y Servicios no Personales		36.082,9	32.016,1	2.104,5	424,6	1.537,7
<u>1.2 - GASTOS DE TRANSFERENCIA</u>						
1.2.1-Servicio Deuda Pública						
1.2.2-Aportes y Subsidios a otros Sectores						
1.2.3-Subvenciones a Entidades no Lucrativas						
1.2.4-Aporte Patronal Jubilatorio						
1.2.5-Pagos de Previsión						
<u>2 - GASTOS DE CAPITAL</u>		5.119,1	4.236,1	883,0		
<u>2.1 - INVERSION DIRECTA</u>		5.119,1	4.236,1	883,0		
2.1.1-Inversión Real						
2.1.2-Inversión Financiera		5.119,1	4.236,1	883,0		
<u>2.2 - INVERSION INDIRECTA</u>						

PROVINCIA: SANTIAGO DEL ESTERO

AÑO: 1959

A. Servicios Generales  
3. Justicia y Policía

CLASIFICACION ECONOMICA / CLASIFICACION FUNCIONAL	Total	Adminis- tración	Tribuna- les	Policía	Cárceles
<u>1 - GASTOS CORRIENTES</u>	103.221,1	1.807,5	15.265,8	78.932,5	7.215,3
<u>1.1 - GASTOS DE CONSUMO</u>	103.221,1	1.807,5	15.265,8	78.932,5	7.215,3
<u>1.1.1-Gastos en Personal</u>	95.467,8	1.807,5	13.608,6	75.038,2	5.013,5
1.1.1.1 Sueldos y Salarios	75.773,5	1.483,5	11.722,9	58.432,9	4.134,2
1.1.1.2 Aguinaldo	6.188,8	125,3	967,7	4.755,7	340,1
1.1.1.3 Bonificaciones	13.505,5	198,7	918,0	11.849,6	539,2
<u>1.1.2-Bienes y Servicios no Personales</u>	7.753,3		1.657,2	3.894,3	2.201,8
<u>1.2 - GASTOS DE TRANSFERENCIA</u>					
1.2.1-Servicio Deuda Pública					
1.2.2-Aportes y Subsidios a otros Sectores					
1.2.3-Subvenciones a Entidades no Lucrativas					
1.2.4-Aporte Patronal Jubilatorio					
1.2.5-Pagos de Previsión					
<u>2 - GASTOS DE CAPITAL</u>	592,0				592,0
<u>2.1 - INVERSION DIRECTA</u>	592,0				592,0
2.1.1-Inversión Real					
2.1.1.2-Inversión Financiera	592,0				592,0
<u>2.2 - INVERSION INDIRECTA</u>					

PROVINCIA: SANTIAGO DEL ESTERO

AÑO: 1959

B. Servicios Públicos  
4. Carreteras y vías fluvial

CLASIFICACION ECONOMICA	CLASIFICACION FUNCIONAL	T o t a l	Carreteras y calles
<u>1 - GASTOS CORRIENTES</u>		12.767,0	12.767,0
<u>1.1 - GASTOS DE CONSUMO</u>		12.767,0	12.767,0
1.1.1 - Gastos en Personal		9.994,0	9.994,0
1.1.1.1 Sueldos y Salarios		7.028,0	7.028,0
1.1.1.2 Aguinaldo		800,0	800,0
1.1.1.3 Bonificaciones			
1.1.2 - Bienes y Servicios no Personales		2.773,0	2.773,0
<u>1.2 - GASTOS DE TRANSFERENCIA</u>			
1.2.1 - Servicio Deuda Pública			
1.2.2 - Aportes y Subsidios a otros Sectores			
1.2.3 - Subvenciones a Entidades no Lucrativas			
1.2.4 - Aporte Patronal Jubilatorio			
1.2.5 - Pagos de Previsión			
<u>2 - GASTOS DE CAPITAL</u>		40.650,0	40.650,0
<u>2.1 - INVERSION DIRECTA</u>		40.650,0	40.650,0
2.1.1 - Inversión Real			
2.1.1.2 - Inversión Financiera		40.650,0	40.650,0
<u>2.2 - INVERSION INDIRECTA</u>			

PROVINCIA: SANTIAGO DEL ESTERO

AÑO: 1959

B. Servicios Públicos  
5. Cpo. Bomberos, Ag. Corrientes,  
Obras Sanitarias

CLASIFICACION ECONOMICA	CLASIFICACION FUNCIONAL	Total	Aguas Corrientes
<u>1 - GASTOS CORRIENTES</u> <u>1.1 - GASTOS DE CONSUMO</u> 1.1.1 - Gastos en Personal <u>1.1.1.1 Sueldos y Salarios</u> 1.1.1.2 Aguinaldo 1.1.1.3 Bonificaciones <u>1.1.2 - Bienes y Servicios no Personales</u> <u>1.2 - GASTOS DE TRANSFERENCIA</u> 1.2.1 - Servicio Deuda Pública 1.2.2 - Aportes y Subsidios a otros Sectores 1.2.3 - Subvenciones a Entidades no Lucrativas 1.2.4 - Aporte Patronal Jubilatorio 1.2.5 - Pagos de Previsión <u>2 - GASTOS DE CAPITAL</u> <u>2.1 - INVERSION DIRECTA</u> 2.1.1 - Inversión Real 2.1.2 - Inversión Financiera <u>2.2 - INVERSION INDIRECTA</u>		9.958,0 9.958,0 9.958,0	9.958,0 9.958,0 9.958,0

PROVINCIA: SANTIAGO DEL ESTERO

AÑO: 1959

B. Servicios Públicos  
6. Otros servicios públicos

CLASIFICACION ECONOMICA	CLASIFICACION FUNCIONAL	T o t a l	Otros Gastos
1 - GASTOS CORRIENTES		637,5	637,5
1.1 - GASTOS DE CONSUMO			
1.1.1 - Gastos en Personal			
1.1.1.1 Sueldos y Salarios			
1.1.1.2 Aguinaldo			
1.1.1.3 Bonificaciones			
1.1.2 - Bienes y Servicios no Personales			
1.2 - GASTOS DE TRANSFERENCIA		637,5	637,5
1.2.1 - Servicio Deuda Pública			
1.2.2 - Aportes y Subsidios a otros Sectores		637,5	637,5
1.2.3 - Subvenciones a Entidades no Lucrativas			
1.2.4 - Aporte Patronal Jubilatorio			
1.2.5 - Pagos de Previsión			
2 - GASTOS DE CAPITAL		10.089,1	10.089,1
2.1 - INVERSION DIRECTA		10.089,1	10.089,1
2.1.1 - Inversión Real			
2.1.2 - Inversión Financiera		10.089,1	10.089,1
2.2 - INVERSION INDIRECTA			



PROVINCIA: SANTIAGO DEL ESTERO

AÑO: 1959

C. Servicios Sociales  
8. Salud Pública

CLASIFICACION ECONOMICA	CLASIFICACION FUNCIONAL	Total	Administración	Hospitales	Serv.méd. centr.odnt. clínicas	Programas sanitarios especiales
<u>1 - GASTOS CORRIENTES</u>		69.649,0	4.241,2	60.874,1	4.433,7	100,0
<u>1.1 - GASTOS DE CONSUMO</u>		59.580,8	4.241,2	60.805,9	4.433,7	100,0
<u>1.1.1-Gastos en Personal</u>		47.731,8	2.941,5	41.729,8	3.060,5	
<u>1.1.1.1 Sueldos y Salarios</u>		39.992,5	2.471,2	34.957,4	2.563,9	
<u>1.1.1.2 Aguinaldo</u>		<b>3.245,3</b>	<b>199,0</b>	2.835,9	210,4	
<u>1.1.1.3 Bonificaciones</u>		4.494,0	271,0	3.936,5	286,2	
<u>1.1.2-Bienes y Servicios no Personales</u>		21.849,0	1.299,7	19.076,1	1.373,2	100,0
<u>1.2 - GASTOS DE TRANSFERENCIA</u>		68,2		68,2		
<u>1.2.1-Servicio Deuda Pública</u>						
<u>1.2.2-Aportes y Subsidios a otros Sectores</u>		68,2		68,2		
<u>1.2.3-Subvenciones a Entidades no Lucrativas</u>						
<u>1.2.4-Aporte Patronal Jubilatorio</u>						
<u>1.2.5-Pagos de Previsión</u>						
<u>2 - GASTOS DE CAPITAL</u>		339,6		339,6		
<u>2.1 - INVERSION DIRECTA</u>		339,6		339,6		
<u>2.1.1-Inversión Real</u>						
<u>2.1.2-Inversión Financiera</u>		339,6		339,6		
<u>2.2 - INVERSION INDIRECTA</u>						

PROVINCIA: SANTIAGO DEL ESTERO

AÑO: 1959

C. Servicios Sociales  
9. Prev.Sociales y serv.  
Espec.de obra social.

CLASIFICACION ECONOMICA	CLASIFICACION FUNCIONAL	Total	Beneficios de Prev.Social	Atención a madres y niños	Otras ins tituc. de caract.soc.	Atención ancianos e inhabil.
<u>1 - GASTOS CORRIENTES</u>		69.912,0	60.057,0	5.661,0	2.679,2	1.514,8
<u>1.1 - GASTOS DE CONSUMO</u>		11.393,4	2.931,1	5.661,0	1.286,5	1.514,8
<u>1.1.1-Gastos en Personal</u>		8.357,2	2.495,7	3.918,4	894,2	1.048,9
<u>1.1.1.1 Sueldos y Salarios</u>		7.101,6	2.233,5	3.235,4	752,3	880,4
<u>1.1.1.2 Aguinaldo</u>		627,9	207,9	288,5	60,1	71,4
<u>1.1.1.3 Bonificaciones</u>		627,9	54,3	394,5	81,8	97,1
<u>1.1.2-Bienes y Servicios no Personales</u>		3.036,2	435,4	1.742,6	392,3	465,9
<u>1.2 - GASTOS DE TRANSFERENCIA</u>		58.518,6	57.125,9		1.392,7	
<u>1.2.1-Servicio Deuda Pública</u>						
<u>1.2.2-Aportes y Subsidios a otros Sectores</u>						
<u>1.2.3-Subvenciones a Entidades no Lucrativas</u>		1.392,7				
<u>1.2.4-Aporte Patronal Jubilatorio</u>		57.125,9	57.125,9			
<u>1.2.5-Pagos de Previsión</u>		2.713,0	2.713,0			
<u>2 - GASTOS DE CAPITAL</u>						
<u>2.1 - INVERSION DIRECTA</u>						
<u>2.1.1-Inversión Real</u>						
<u>2.1.2-Inversión Financiera</u>						
<u>2.2 - INVERSION INDIRECTA</u>		2.713,0	2.713,0			



PROVINCIA: SANTIAGO DEL ESTERO

AÑO: 1959

C. Servicios Sociales  
10. Otros Servicios Sociales

CLASIFICACION ECONOMICA	CLASIFICACION FUNCIONAL	Total	Vivienda	Diversio- nes	Religión	Servicios sociales no incluíd. en o.parte
<u>1 - GASTOS CORRIENTES</u>		6.596,9		1.623,9	235,0	4.738,0
<u>1.1 - GASTOS DE CONSUMO</u>		3.280,3		1.220,3		2.060,0
1.1.1-Gastos en Personal		841,6		841,6		
1.1.1.1 Sueldos y Salarios		690,3		690,3		
1.1.1.2 Aguinaldo		58,2		58,2		
1.1.1.3 Bonificaciones		93,1		93,1		
1.1.2-Bienes y Servicios no Personales		2.438,7		378,7		2.060,0
<u>1.2 - GASTOS DE TRANSFERENCIA</u>		3.316,6		403,6	235,0	2.678,0
1.2.1-Servicio Deuda Pública						
1.2.2-Aportes y Subsidios a otros Sectores						
1.2.3-Subvenciones a Entidades no Lucrativas						
1.2.4-Aporte Patronal Jubilatorio						
1.2.5-Pagos de Previsión		3.316,6		403,6	235,0	2.678,0
<u>2 - GASTOS DE CAPITAL</u>		7.979,3	7.979,3			
<u>2.1 - INVERSION DIRECTA</u>		7.979,3	7.979,3			
2.1.1-Inversión Real						
2.1.2-Inversión Financiera		7.979,3	7.979,3			
<u>2.2 - INVERSION INDIRECTA</u>						

PROVINCIA: SANTIAGO DEL ESTERO

AÑO: 1959

D. Servicios Económicos  
11. Agricultura y otros  
recursos minerales.

CLASIFICACION ECONOMICA	CLASIFICACION FUNCIONAL	T o t a l	Agricultura	Bosques
<u>1 - GASTOS CORRIENTES</u>		33.905,8	26.432,7	7.473,1
<u>1.1 - GASTOS DE CONSUMO</u>		33.825,8	26.352,7	7.473,1
<u>1.1.1 - Gastos en Personal</u>		20.257,2	14.038,4	6.218,8
<u>1.1.1.1 Sueldos y Salarios</u>		16.991,8	11.743,2	5.248,6
<u>1.1.1.2 Aguinaldo</u>		1.429,2	987,7	441,5
<u>1.1.1.3 Bonificaciones</u>		1.836,2	1.307,5	528,7
<u>1.1.2 - Bienes y Servicios no Personales</u>		13.568,6	12.314,3	1.254,3
<u>1.2 - GASTOS DE TRANSFERENCIA</u>		80,0	80,0	
<u>1.2.1 - Servicio Deuda Pública</u>				
<u>1.2.2 - Aportes y Subsidios a otros Sectores</u>				
<u>1.2.3 - Subvenciones a Entidades no Lucrativas</u>		80,0	80,0	
<u>1.2.4 - Aporte Patronal Jubilatorio</u>				
<u>1.2.5 - Pagos de Previsión</u>				
<u>2 - GASTOS DE CAPITAL</u>		14.768,3	14.768,3	
<u>2.1 - INVERSION DIRECTA</u>		14.768,3	14.768,3	
<u>2.1.1 - Inversión Real</u>				
<u>2.1.2 - Inversión Financiera</u>		14.768,3	14.768,3	
<u>2.2 - INVERSION INDIRECTA</u>				

PROVINCIA: SANTIAGO DEL ESTERO

AÑO: 1959

D. Servicios Económicos  
12. Combustibles y Energía

CLASIFICACION ECONOMICA	CLASIFICACION FUNCIONAL	T o t a l	Electricidad gas, calefac. y energía
<u>1 - GASTOS CORRIENTES</u>		1.767,9	1.767,9
<u>1.1 - GASTOS DE CONSUMO</u>		1.767,9	1.767,9
<u>1.1.1 - Gastos en Personal</u>		1.333,5	1.333,5
<u>1.1.1.1 Sueldos y Salarios</u>		1.119,0	1.119,0
<u>1.1.1.2 Aguinaldo</u>		96,2	96,2
<u>1.1.1.3 Bonificaciones</u>		118,3	118,3
<u>1.1.2 - Bienes y Servicios no Personales</u>		434,4	434,4
<u>1.2 - GASTOS DE TRANSFERENCIA</u>			
<u>1.2.1 - Servicio Deuda Pública</u>			
<u>1.2.2 - Aportes y Subsidios a otros Sectores</u>			
<u>1.2.3 - Subvenciones a Entidades no Lucrativas</u>			
<u>1.2.4 - Aporte Patronal Jubilatorio</u>			
<u>1.2.5 - Pagos de Previsión</u>			
<u>2 - GASTOS DE CAPITAL</u>		2.633,5	2.633,5
<u>2.1 - INVERSION DIRECTA</u>		2.633,5	2.633,5
<u>2.1.1 - Inversión Real</u>			
<u>2.1.2 - Inversión Financiera</u>		2.633,5	2.633,5
<u>2.2 - INVERSION INDIRECTA</u>			

PROVINCIA: SANTIAGO DEL ESTERO

AÑO: 1959

D. Servicios Económicos  
13. Otros recursos minerales,  
manufactura y construcción

CLASIFICACION ECONOMICA	CLASIFICACION FUNCIONAL	T o t a l	Transporte Aéreo	Otros trans- portes, alma cenaje
<u>1 - GASTOS CORRIENTES</u>		1.332,0	212,6	1.119,4
<u>1.1 - GASTOS DE CONSUMO</u>		1.119,4		1.119,4
<u>1.1.1 - Gastos en Personal</u>		1.087,6		1.087,6
<u>1.1.1.1 Sueldos y Salarios</u>		907,4		907,4
<u>1.1.1.2 Aguinaldo</u>		75,7		75,7
<u>1.1.1.3 Bonificaciones</u>		104,5		104,5
<u>1.1.2 - Bienes y Servicios no Personales</u>		31,8		31,8
<u>1.2 - GASTOS DE TRANSFERENCIA</u>		212,6	212,6	
<u>1.2.1 - Servicio Deuda Pública</u>				
<u>1.2.2 - Aportes y Subsidios a otros Sectores</u>				
<u>1.2.3 - Subvenciones a Entidades no Lucrativas</u>				
<u>1.2.4 - Aporte Patronal Jubilatorio</u>				
<u>1.2.5 - Pagos de Previsión</u>		212,6	212,6	
<u>2 - GASTOS DE CAPITAL</u>		29,7	29,7	
<u>2.1 - INVERSION DIRECTA</u>		29,7	29,7	
<u>2.1.1 - Inversión Real</u>				
<u>2.1.2 - Inversión Financiera</u>		29,7	29,7	
<u>2.2 - INVERSION INDIRECTA</u>				

PROVINCIA: SANTIAGO DEL ESTERO

AÑO: 1959

D. Servicios Económicos  
14. Transporte, almacenes  
y comunicaciones

CLASIFICACION ECONOMICA	CLASIFICACION FUNCIONAL	T o t a l	Comercio
<u>1 - GASTOS CORRIENTES</u>		1.760,0	1.760,0
<u>1.1 - GASTOS DE CONSUMO</u>			
1.1.1 - Gastos en Personal			
1.1.1.1 Sueldos y Salarios			
1.1.1.2 Aguinaldo			
1.1.1.3 Bonificaciones			
1.1.2 - Bienes y Servicios no Personales			
<u>1.2 - GASTOS DE TRANSFERENCIA</u>		1.760,0	1.760,0
1.2.1 - Servicio Deuda Pública			
1.2.2 - Aportes y Subsidios a otros Sectores			
1.2.3 - Subvenciones a Entidades no Lucrativas			
1.2.4 - Aporte Patronal Jubilatorio			
1.2.5 - Pagos de Previsión		1.760,0	1.760,0
<u>2 - GASTOS DE CAPITAL</u>		1.393,4	1.393,4
<u>2.1 - INVERSION DIRECTA</u>		1.393,4	1.393,4
2.1.1 - Inversión Real			
2.1.2 - Inversión Financiera			
<u>2.2 - INVERSION INDIRECTA</u>		1.393,4	1.393,4

